



* **Диагностика
темперамента**

*1. Сангвиник

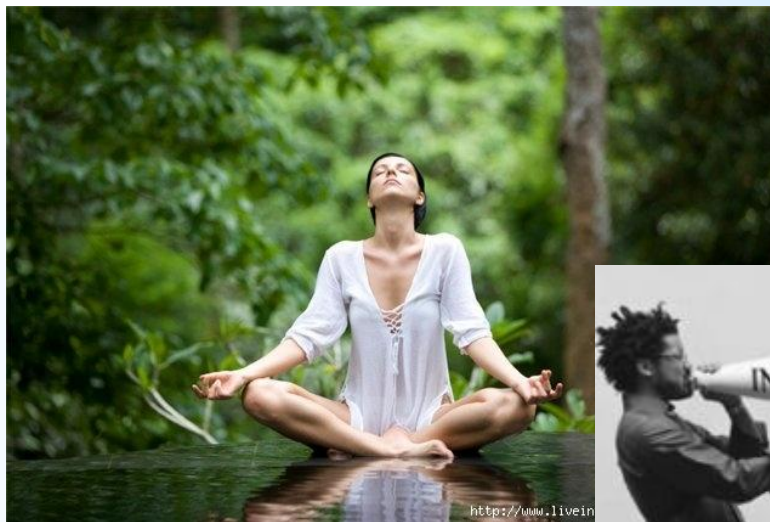


*2. Холерик



* Виды темперамента

3. Флегматик



4. Меланхолик



* 1. ОПРОСНИК EPQ (МЕТОДИКА Г.АЙЗЕНКА)

* Шкалы: экстраверсия - интроверсия, нейротизм - стабильность, психотизм

* НАЗНАЧЕНИЕ ТЕСТА

* Опросник предназначен для изучения индивидуально-психологических черт личности с целью диагностики степени выраженности свойств, выдвигаемых в качестве существенных компонентов личности: нейротизма, экстраверсии, интроверсии и психотизма.

Опросник EPQ включает 101 вопрос и содержит следующие четыре шкалы:

- экстраверсия - интроверсия;
- нейротизм - стабильность;
- психотизм;
- шкала искренности.

*** Диагностические
методики**

* ОБРАБОТКА И ИНТЕРПРЕТАЦИЯ РЕЗУЛЬТАТОВ ТЕСТА

* Ключ к тесту

Экстраверсия - интроверсия:

- «да» (+): 1, 3, 8, 10, 13, 17, 22, 25, 27, 39, 44, 46, 49, 53, 56;
- «нет» (-): 5, 15, 20, 29, 32, 34, 37, 41, 51.

Нейротизм (эмоциональная стабильность - эмоциональная нестабильность):

«да» (+): 2, 4, 7, 9, 11, 14, 16, 19, 21, 23, 26, 28, 31, 33, 35, 38, 40, 43, 45, 47, 50, 52, 55, 57.

«Шкала лжи»:

- «да» (+): 6, 24, 36;
- «нет» (-): 12, 18, 30, 42, 48, 54.

* Обработка результатов теста

Ответы, совпадающие с ключом, оцениваются в 1 балл. При анализе результатов следует придерживаться следующих ориентиров.

Экстраверсия:

- больше 19 - яркий экстраверт,
- больше 15 - экстраверт
- 12 - среднее значение,
- меньше 9 - интроверт,
- меньше 5 - глубокий интроверт.

Нейротизм :

- больше 19 - очень высокий уровень нейротизма,
- больше 14 - высокий уровень нейротизма,
- 9 - 13 - среднее значение,
- меньше 7 - низкий уровень нейротизма.

Ложь:

- больше 4 - неискренность в ответах, свидетельствующая также о некоторой демонстративности поведения и ориентированности испытуемого на социальное одобрение,
- меньше 4 - норма.

*2. Опросник

структуры темперамента В.М. Русалова (ОСТ)

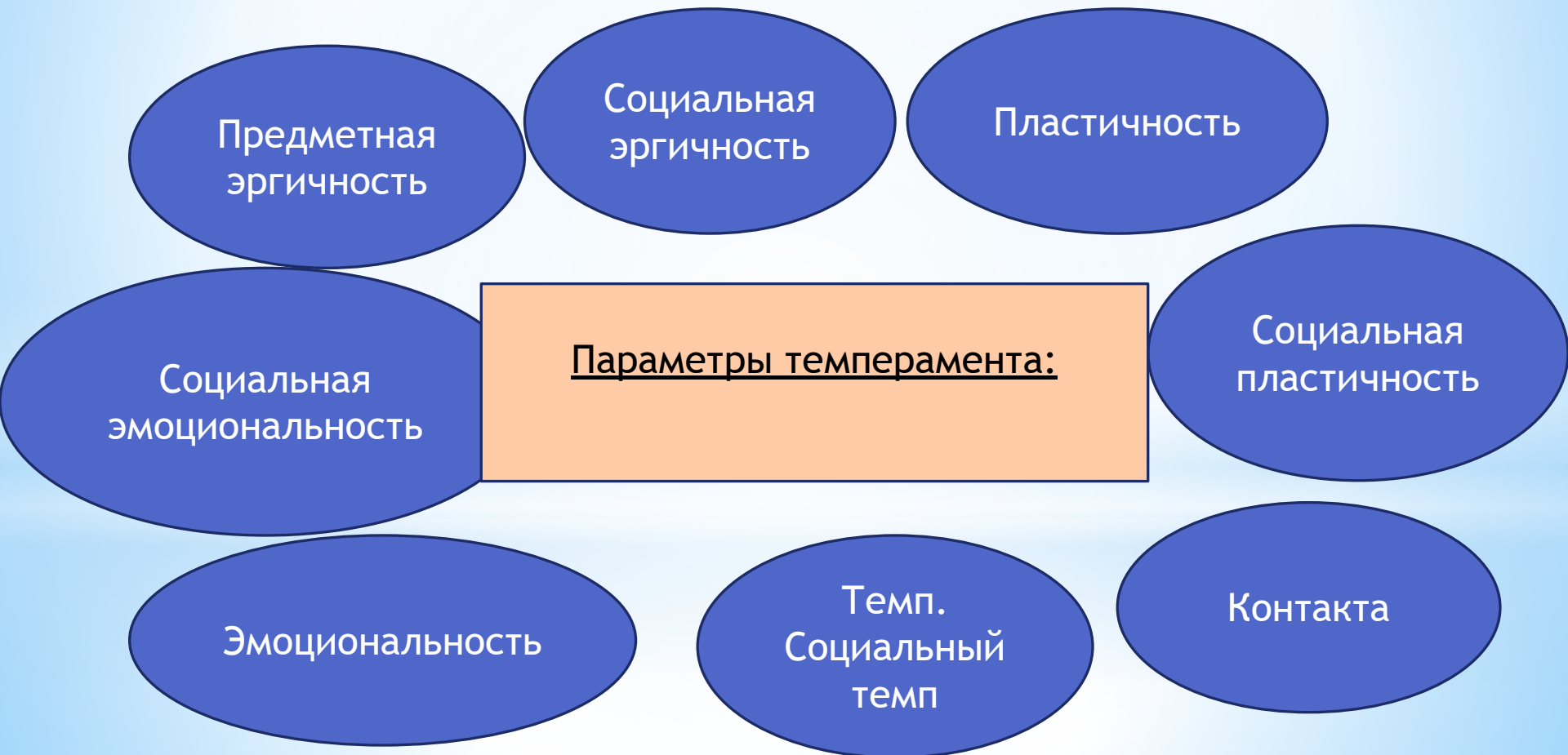
Служит для диагностики темпераментных особенностей человека.

Число измерений и их содержание соответствует 4-х блоковой структуре функциональной системы:

- 1. афферентный синтез соответствует эргичности;*
- 2. блок программирования – пластичности;*
- 3. блок исполнения – темпу;*
- 4. обратная связь – эмоциональной чувствительности.*

* Каждое измерение состоит из двух подизмерений:

1. объективно ориентированного;
2. субъективно ориентированного (или коммуникативного).



* Ключ (В-ОСТ и Д-ОСТ)

Каждый вопрос относится к одной из 9 шкал. 8 шкал содержат по 12 вопросов, а 9-я шкала (социальной желательности ответов) - 9 вопросов.

1. Шкала - эргичность

«да» - вопросы 4, 8, 15, 22, 42, 50, 58, 64, 96.

«нет» - вопросы 27, 83, 103.

2. Шкала - социальная эргичность

«да» - 11, 30, 57, 62, 67, 78, 86.

«нет» - 3, 34, 74, 90, 105.

3. Шкала - пластичность

«да» - 20, 25, 35, 38, 47, 66, 71, 76, 101, 104.

«нет» - 54, 59.

4. Шкала - социальная пластичность

«да» - 2, 9, 18, 26, 45, 68, 85, 99.

«нет» - 31, 81, 87, 93.

***5. Шкала - темп**

«да» - 1, 13, 19, 33, 46, 49, 55, 77.

«нет» - 29, 43, 70, 94,

6. Шкала - социальный темп

«да» - 24, 37, 39, 51, 72, 92.

«нет» - 5, 10, 16, 56, 96, 102.

7. Шкала - эмоциональность

«да» - 14, 17, 28, 40, 60, 61, 69, 79, 88, 91, 95, 97.

8. Шкала - социальная эмоциональность

«да» - 6, 7, 21, 36, 41, 48, 53, 63, 75, 80, 84, 100.

9. Шкала - «К»

«да» - 32, 52, 89.

«нет» - 12, 23, 44, 65, 73, 82.

* **3. Личностный опросник Стреляу. (диагностика темперамента)**
Изучение основных характеристик типа нервной деятельности.
Шкалы. Уровень процессов возбуждения. Уровень процессов торможения. Подвижность нервных процессов. Коэффициент уравновешенности.

* **ИНТЕРПРЕТАЦИЯ ТЕСТА**

* 1. Сила процессов возбуждения “Да”- 3, 4, 7, 13, 15, 16, 19, 21, 23, 24, 32, 39, 45, 56, 60, 61, 66, 72, 73, 78, 81, 82, 83, 94, 97, 98, 102, 105, 106, 113, 114, 117, 121, 122, 124, 130, 132, 133, 134. “Нет”-47, 51, 107, 123.

2. Сила процессов торможения

“Да”- 2, 5, 8, 10, 12, 16, 27, 30, 37, 38, 41, 48, 50, 52, 53, 62, 65, 69, 70, 75, 77, 84, 87, 89, 90, 96, 99, 103, 108, 109, 110, 112, 118, 120, 125, 126, 129.

* “Нет” - 18, 34, 36, 59, 67, 128.

* 3. Подвижность нервных процессов

* “Да”- 1, 6, 9, 11, 14, 20, 22, 26, 28, 29, 31, 33, 40, 42, 43, 44, 46, 49, 54, 55, 64, 68, 71, 74, 76, 79, 80, 85, 86, 88, 91, 92, 93, 95, 100, 101, 107, 111, 115, 116, 119, 127, 131.

* “Нет”-25, 57, 63.

*

* 4. Тест "Ваш темперамент"

* Итак, проведем расчет.

* 1. Посчитайте общее количество «галочек», которые вы поставили. Обозначим их буквой А.

* 2. Посчитайте по отдельности количество «галочек» в утверждениях с 1 по 20 номер (Вх), с 21 по 40 (Ве), с 41 по 60 (Вф) и с 61 по 80 (Вм). Индексы возле буквы В указывают на тип темперамента.

* 3. Ну а затем по простым формулам рассчитаем процентное соотношение разных типов темперамента.

* $T_x = V_x : A \times 100\%$ $T_f = V_f : A \times 100\%$ $T_e = V_e : A \times 100\%$ $T_m = V_m : A \times 100\%$

* 5. «Формула темперамента» А. Белов
Интерпретация результатов.

$$\text{ФТ} = \left(\frac{\text{Х Ах}}{100\%} \right) + \left(\frac{\text{С Ас}}{100\%} \right) + \left(\frac{\text{Ф Аф}}{100\%} \right) + \left(\frac{\text{М Ам}}{100\%} \right)$$

- * ФТ - формула темперамента,
- Х - холерический темперамент,
- С - сангвинический темперамент,
- Ф - флегматический темперамент,
- М - меланхолический темперамент,
- А - общее число плюсов по всем типам,
- Ах - число плюсов в «паспорте холерика»,
- Аф - число плюсов в «паспорте флегматика»,
- Ас - число плюсов в «паспорте сангвиника»,
- Ам - число плюсов в «паспорте меланхолика».

* $\text{ФТ} = 35\% \text{Х} + 30\% \text{С} + 14\% \text{Ф} + 21\% \text{М}$

* Спасибо за внимание.

