

Директорат



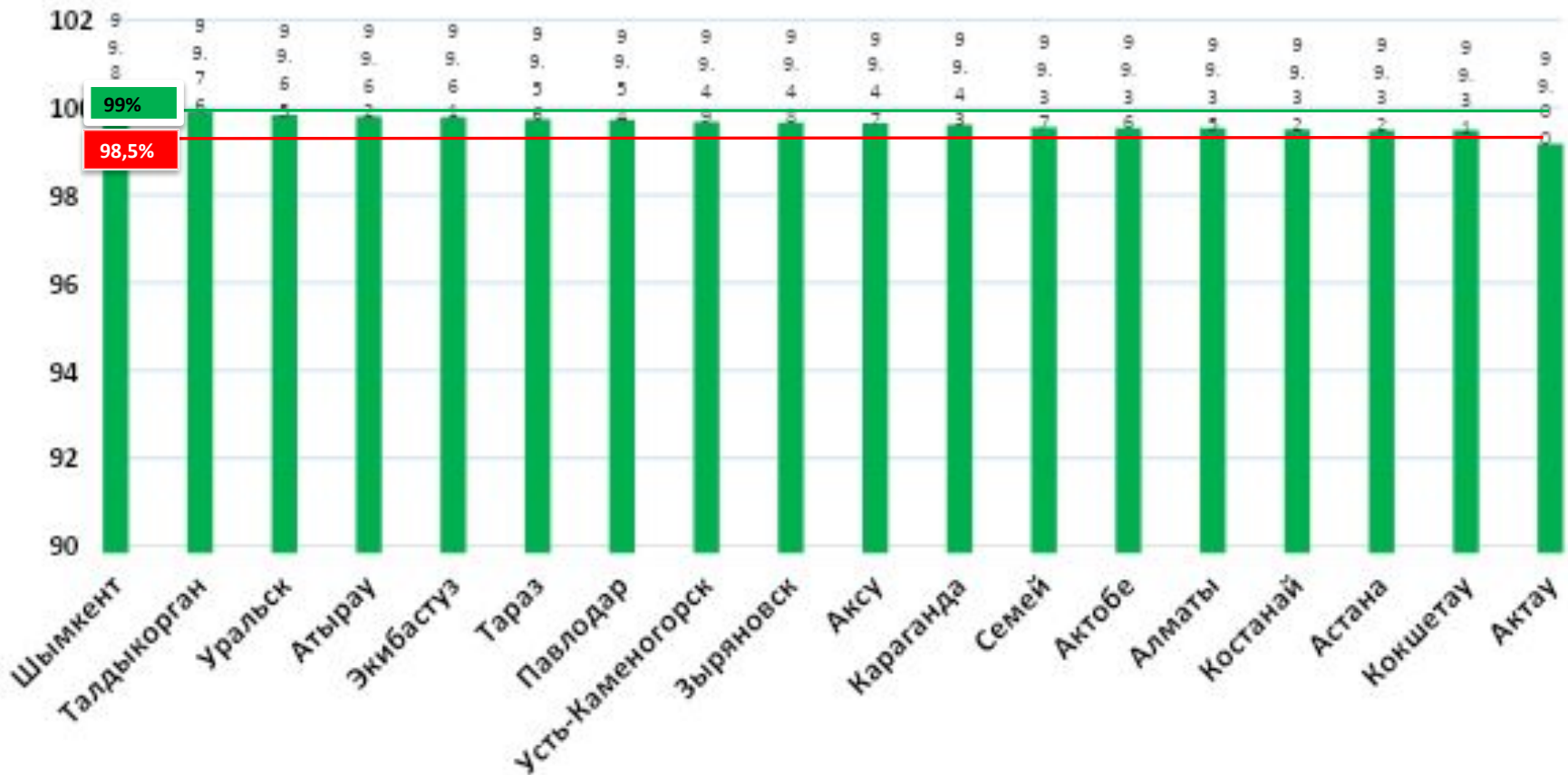
almatv.kz

050026, Республика Казахстан, г. Алматы, ул. Айтиева, д.23
Т.: 2500-510, 2507-722



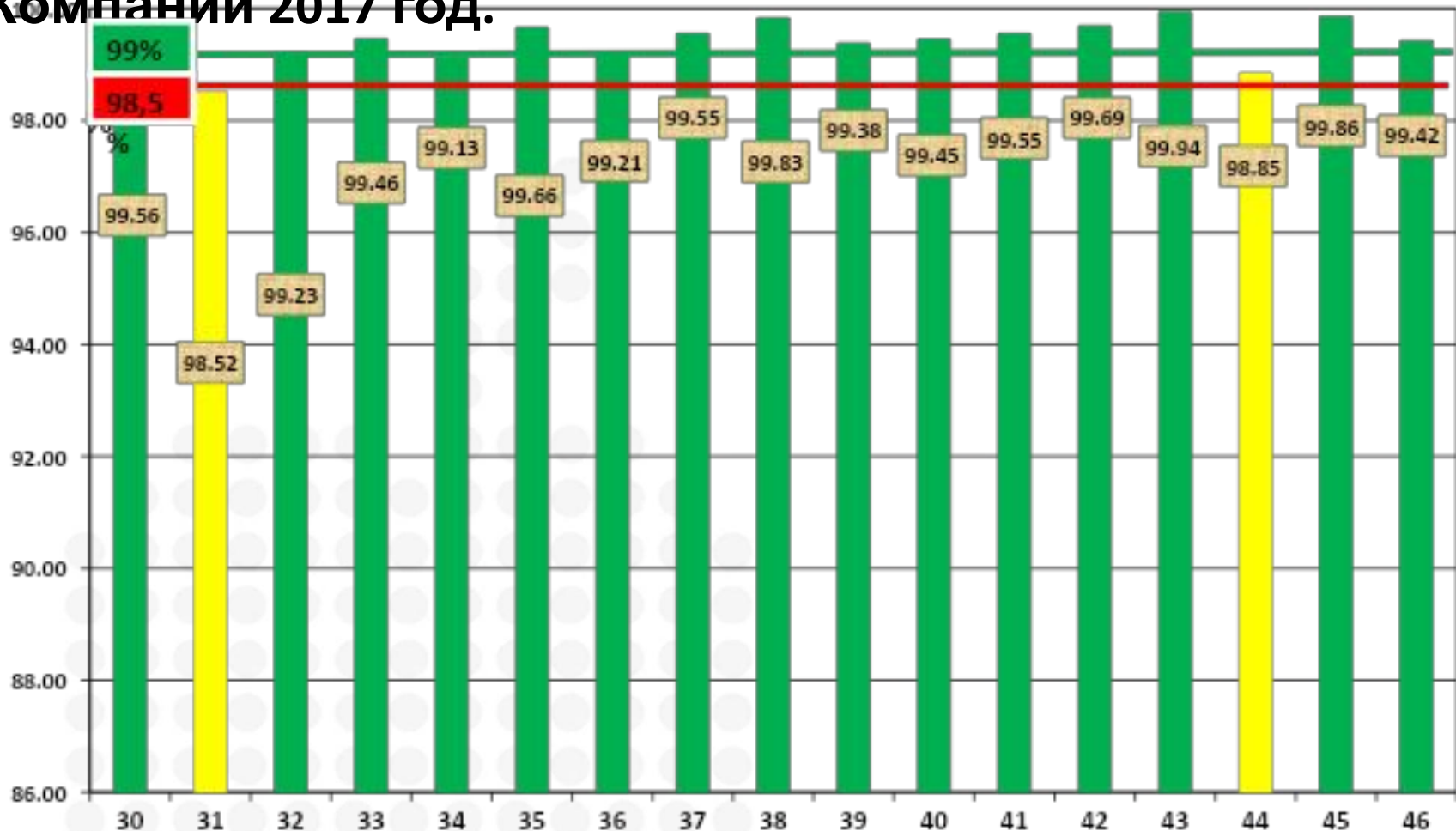
Департамент технического обеспечения

Диаграмма Работоспособности Кабельных Сетей филиалов компании за период с 10 по 16 Ноября 2017г.

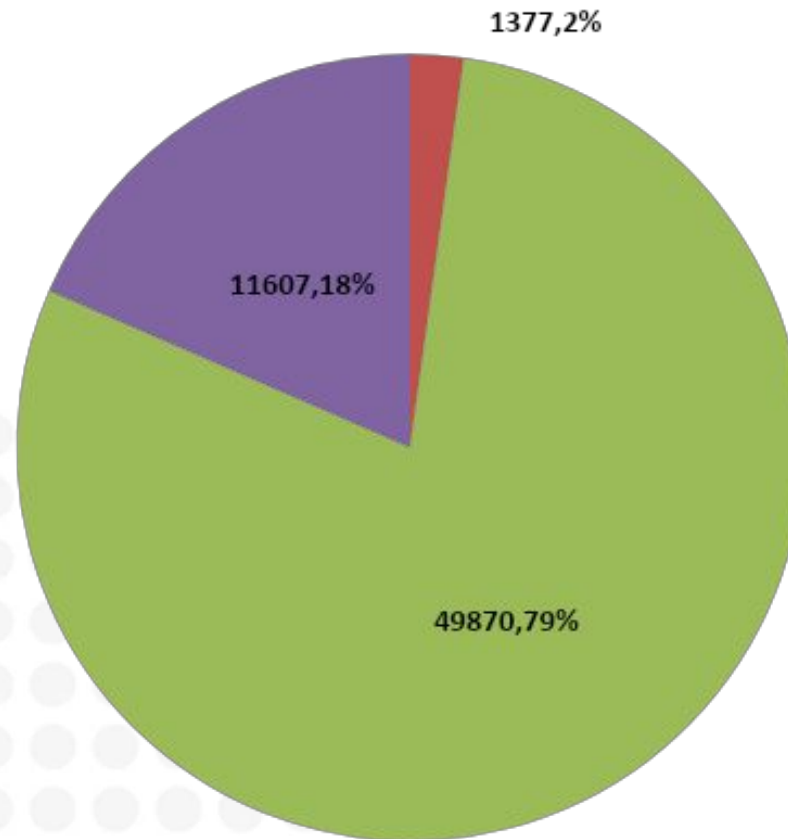


Общая работоспособность по всей сети компании за отчетный период
составляет **99,42 %**

Общая Работоспособность Сети Компании 2017 год.



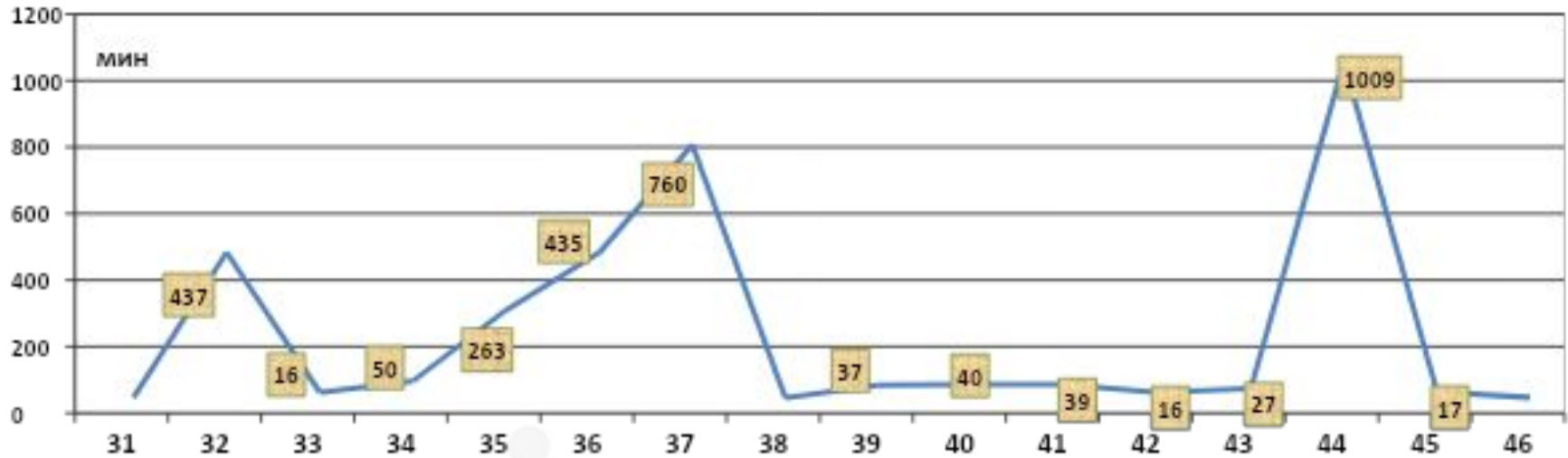
% соотношение по категориям аварий с 10 по 16 ноября 2017



■ 1 кат. ■ 2 кат. ■ 3 кат. ■ 4 кат.

Продолжительность аварий 2017г.

1 категория

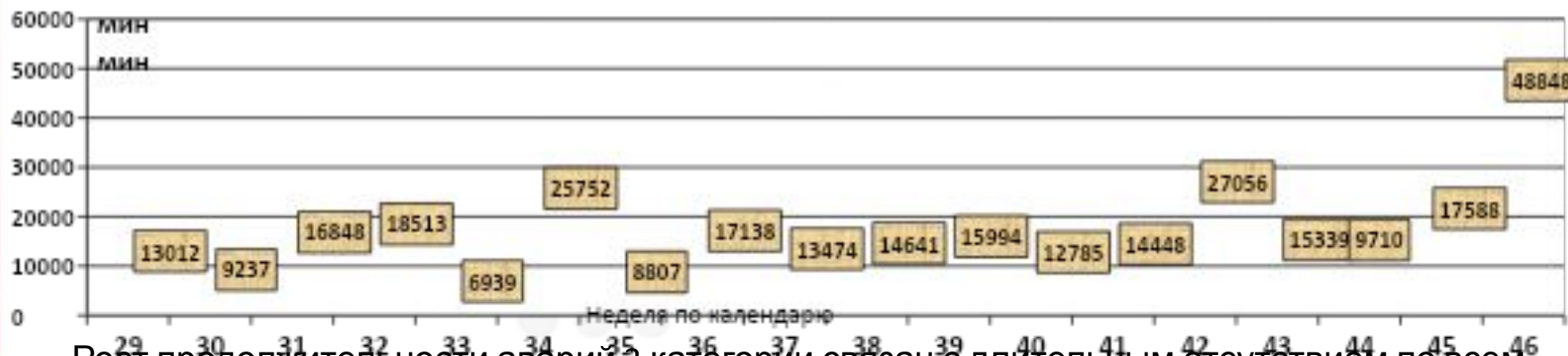


2 категория



Продолжительность аварий 2017г

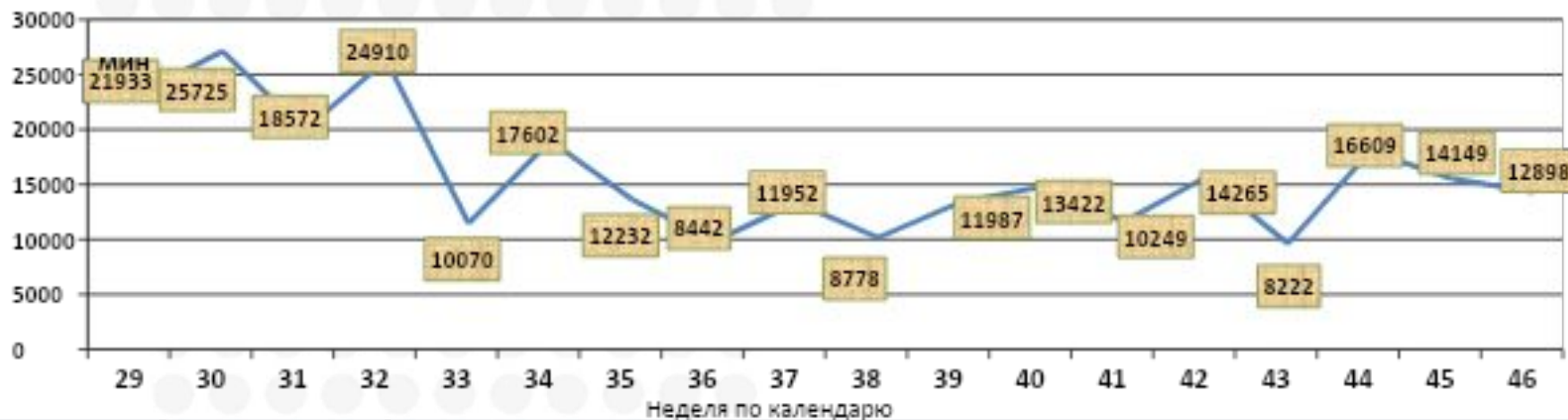
3 категория



Рост продолжительности аварии 3 категории связан с длительным отсутствием по всем филиалам:

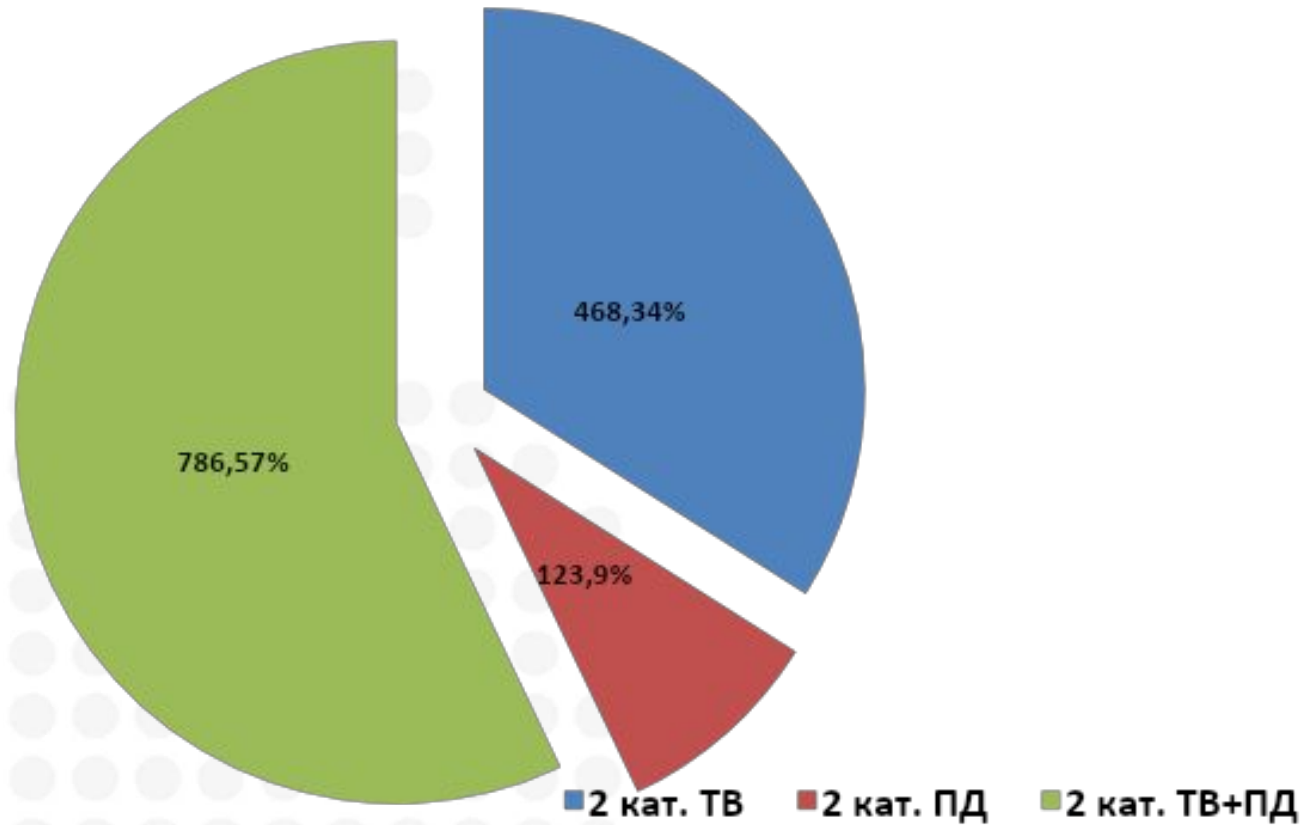
- **Туран ТВ** – Сбой в работе вещательного сервера у источника – **1630 мин**
- **EuroNews** – Помеха в транспондере от источника – **1041 мин**
- **CNN** - Вышел из строя транспондер на спутнике – **522 мин**

4 категория

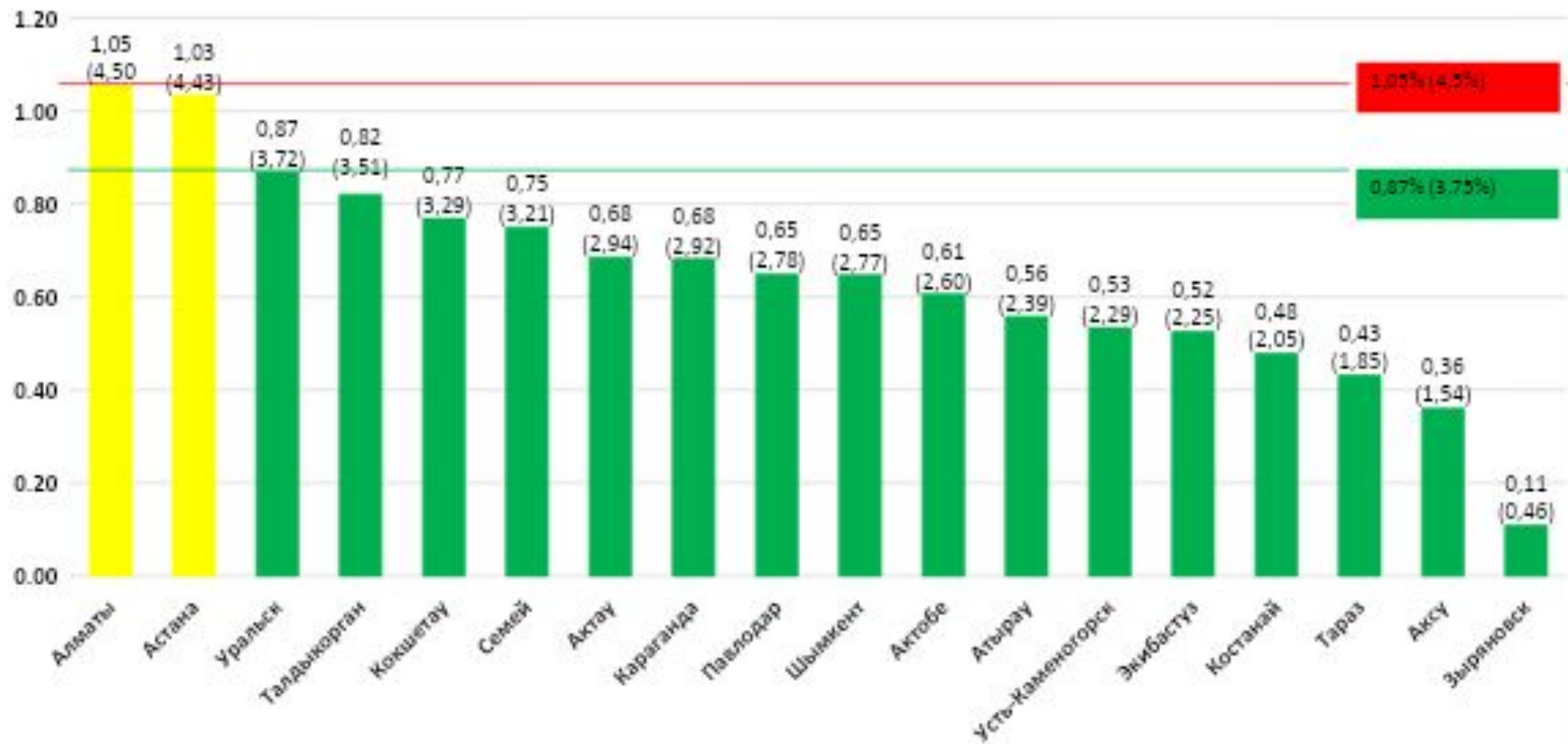


% Суммарного времени остановок с 10 по 16 Ноября 2017 г.

2 Категория



% заявок на ремонты к активным абонентам. 46 неделя.

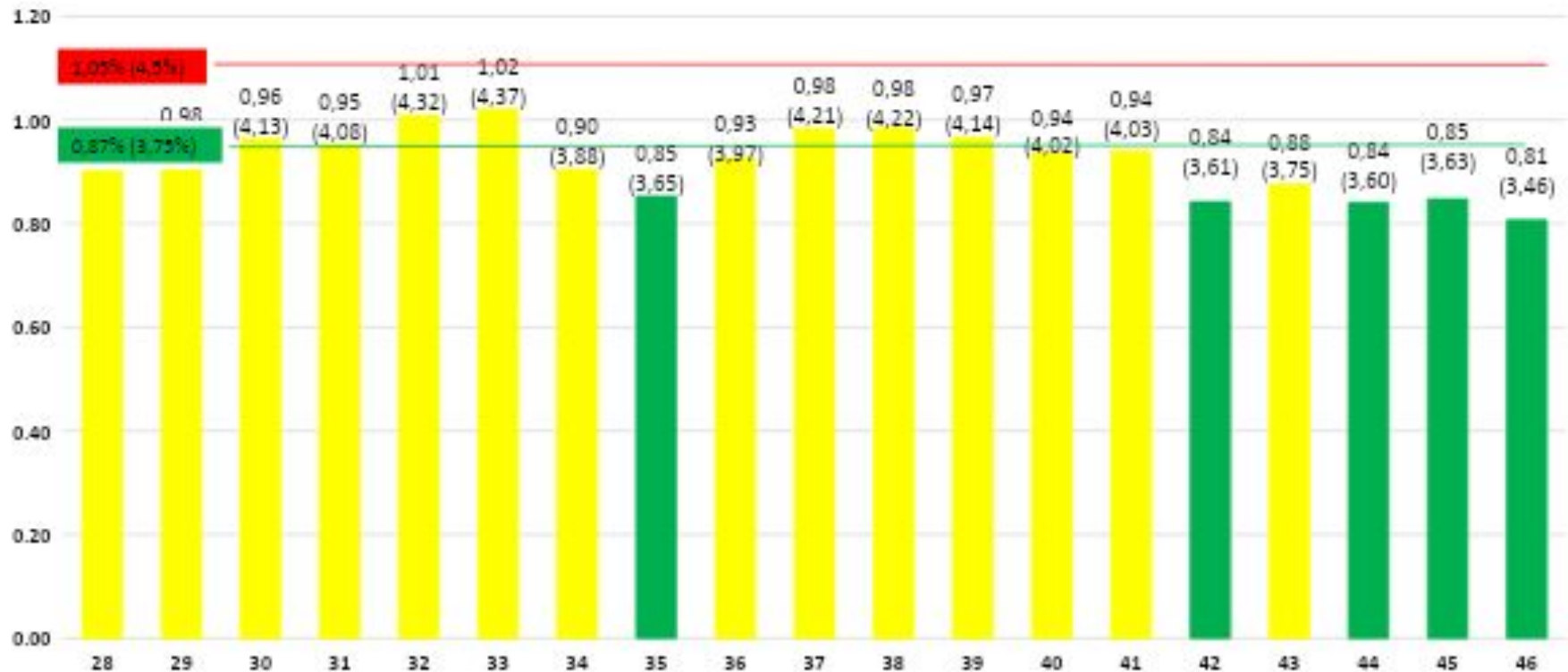


Наименование КРІ	Ед. изм.	Min	Opt	Max
Tickets to repair ratio (TTR) / Количество ремонтных заявок к ААБ	%	4,50 (1,05)	3,75 (0,875)	3,00 (0,7)

Ремонты 2017г.

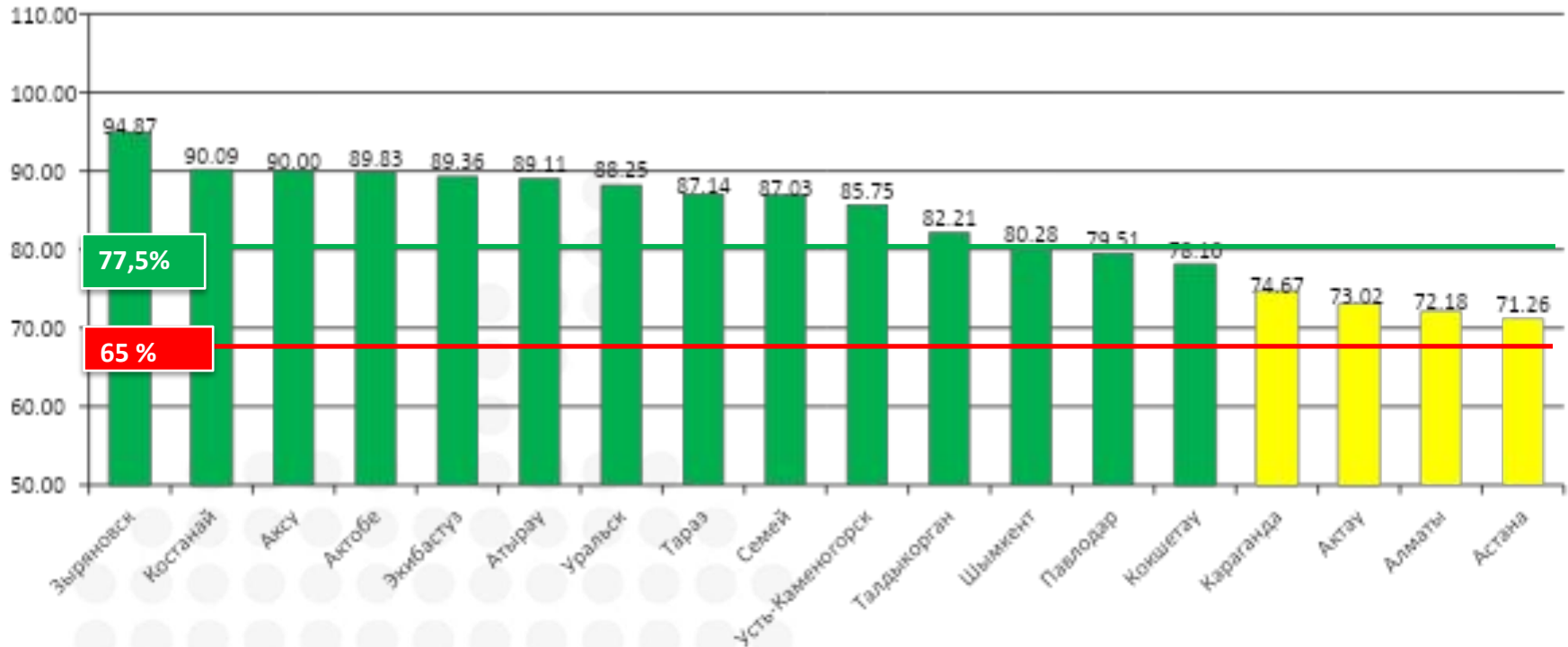
№п/п	<u>Филиал</u>	34 недел я	35 недел я	36 недел я	37 недел я	38 недел я	39 недел я	40 недел я	41 неделя	42 недел я	43 недел я	44 недел я	45 недел я	46 недел я
1	Аксу	44	34	36	52	39	34	31	36	44	44	31	42	35
2	Ақтау	166	150	145	164	209	124	127	140	125	141	154	157	133
3	Ақтобе	129	158	119	165	162	161	201	131	96	119	124	114	138
4	Алматы	2354	2153	2276	2374	2134	2241	2036	1973	1928	1886	1837	1889	1854
5	Астана	758	774	816	876	934	948	931	1129	876	942	918	835	779
6	Атырау	101	86	91	108	112	110	95	101	112	128	101	111	97
7	Зыряновск	8	5	6	7	6	9	10	6	10	9	11	7	8
8	Караганда	376	340	441	468	570	531	615	513	464	638	504	579	380
9	Кокшетау	42	38	59	74	72	56	39	37	164	99	102	65	72
10	Костанай	32	15	12	20	12	10	12	14	14	16	30	19	26
11	Павлодар	114	100	115	112	128	114	110	113	111	107	91	93	112
12	Семей	103	93	122	115	182	151	96	140	115	93	130	136	138
13	Талдықорган	29	24	27	39	27	32	30	45	22	30	25	25	39
14	Тараз	60	41	46	28	45	43	48	64	43	45	79	40	62
15	Уральск	66	78	81	93	85	83	67	86	79	73	50	69	95
16	Усть-Каменогорск	202	248	268	306	308	345	328	309	226	258	253	257	271
17	Шымкент	210	229	277	248	211	196	278	221	150	153	182	205	169
18	Экибастуз	63	73	64	66	96	98	58	60	78	81	52	67	74
Итог		4857	4639	5001	5315	5332	5286	5112	5118	4657	4862	4674	4710	4482

Динамика ремонтов относительно к ААБ 2017г.



Наименование КРП	Ед. изм.	Min	Opt	Max
Tickets to repair ratio (TTR) / Количество ремонтных заявок к ААБ	%	4,50 (1,05)	3,75 (0,875)	3,00 (0,7)

% выполнения заявок с 1-го обращения (RFT)



RFT по компании составляет –
75,68%

Наименование КРІ	Ед. изм.	Min	Opt	Max
Right First Time (RFT) / Выполнение заявки с 1-го обращения	%	65	77,5	90