



Експерт для Вашого дому

**Дім Експерт**

# Вікна Lider



# LIDER

PROFILE SYSTEM

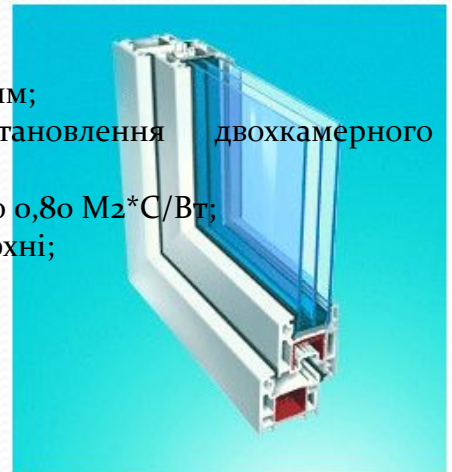


**Lider** — це чудовий вибір серед доступних по ціні профільних систем! Це порівняно новий профіль на українському ринку металопластикових виробів. Однак за короткий час він уже завоював широку популярність в Україні, зокрема й в Івано-Франківську.

Профіль Lider - це трьохкамерний профіль від українського виробника ПВХ. Увесь проект був розроблений та реалізований найбільшим виробником металопластикових профілей, заводом "Єврофасад". Високотехнологічні рішення завершилися створенням високоякісного продукту, який не поступається західноєвропейським системам. Уже при розробці проекту даний профіль був адаптований до специфічних вимог нашого регіону.

Профіль "Лідер" створювався по австрійських віконних технологіях.

- монтажна ширина 58 мм;
- можливість встановлення двохкамерного склопакету (32 мм);
- опір теплопередачі - до 0,80 М2\*С/Вт;
- ідеальна білизна поверхні;
- армування 1,4 мм;







# Типи склопакетів

Склопакет є найважливішою складовою вікна; він займає 70-80 % площі всієї конструкції і через нього в житло поступає основний потік вуличного шуму та втрачається до 35 % дорогоцінного тепла.



Тип склопакету	Формула склопакету	Вага кг/м <sup>2</sup>	Тепло ізоляція %	Проникнення світла	Звуко ізоляція, Дб
Однокамерний	4-16-4 (24мм)	20	34	80%	26
Двокамерний	4-6-4-6-4(24мм)	30	42	72%	28
Двокамерний	4-10-4-10-4(32мм)	30	47	72%	32
Однокамерний енергозберігаючий	4i-16-4	20	59	73%	26
Двокамерний енергозберігаючий	4i-6-4-6-4i	30	110	67%	28
Двокамерний енергозберігаючий	4i-10-4-10-4i	30	120	67%	32

1. Поліпшена теплоізоляція однокамерного склопакета з енергозберігаючим склом у порівнянні із двокамерним склопакетом зі звичайним склом.
2. Економія коштів. Енергозберігаючі однокамерні склопакети значно дешевші за двокамерні. А також енергозберігаючі склопакети економлять Ваші заощадження на додатковий обігрів приміщення.
3. Завдяки невеликій вазі в порівнянні із двокамерними склопакетами, енергозберігаючі однокамерні склопакети створюють менше навантаження на фурнітуру стулки, збільшуючи тим самим термін служби пластикового вікна.
4. Захищають шпалери, картини, килими від вицвітання.
5. Комфортний мікроклімат у зоні вікна. Оскільки поверхня пакета тепла, зона вікна ідеально підходить для створення робочого місця або розведення квітів (при температурі на вулиці -26С, у приміщенні t +20С, температура на поверхні скла, у звичайного склопакета +4,7С для енергозберігаючого склопакета t +14С).



# Вікна Brokelman



Профіль Brokelman - це високоякісний 4-камерний український профіль, який відповідає вимогам світових і українських стандартів. Виробник профілю - сімферопольська компанія "Єврофасад", яка успішно працює на ринку світлопрозорих конструкцій уже 20 років і є найбільшим виробником металопластикових профілів в Україні.



- Це вигідно та надійно! Завдяки продуманій конструкції та високоякісним матеріалам вікна Brokelman стануть надійним бар'єром на шляху холоду, пилу та шуму міста. Інвестуючи сьогодні у вікна Brokelman, вже завтра Ви починаєте економити на опаленні приміщення.
- Це екологічно та красиво! При виготовленні профільної системи Brokelman використовуються тільки високоякісні європейські матеріали, які абсолютно нетоксичні та не викликають алергічних реакцій. Поверхня профілю має ідеальну білизну та глянцеву поверхню. Такі вікна прекрасно доповняють та прикрашають будь-який інтер'єр.

Профіль	Монтажна ширина	Опір теплопередачі м <sup>2</sup> с/Вт	Ущільнювач	Кількість камер	Фурнітура
Lider	58	0,80	чорний	3	Vorne
Brokelman	58	0,80	чорний	4	Vorne
WDS	70	0,84	сірий	5	Winkhaus
Trocal	70	0,85	сірий	5	Winkhaus

# Дахові вікна



Найвища якість виконання, легкість та безпечність у використанні, а також новаторські рішення дають можливість підібрати відповідне дахове вікно до кожного типу приміщення. Дахові вікна гарантують тривалість, безпеку, функціональність та дуже хороші термоізоляційні параметри.

Дахові вікна стають невід'ємним елементом при будівництві нових об'єктів, відкривають нові можливості в сучасній архітектурі та дизайні інтер'єру. Використовуючи дахові вікна у реконструкції горищ, легко можна їх змінити у функціональні та по-різному стилізовані інтер'єри. Для високо вмонтованих дахових вікон можна замовити систему дистанційного управління.



Відкрийте Вашу мансарду сонцю та свіжому повітрю з вікном-балконом VELUX CABRIO® чи терасою VELUX. Інноваційна балконна система VELUX забезпечує свіже повітря, світло та чудовий вид з будинку.



Дахові вилази виробництва фірми FAKRO дають можливість легко і безпечно вийти на дах для проведення ремонтних або консерваційних робіт, а також дозволяє ефективно освітлювати приміщення піддашся.

# Підвіконня

## Переваги підвіконників Данке:



1. Ідеально гладка глянцева поверхня дозволяє максимально спростити догляд за підвіконником та не потребує використання миючих засобів як для звичайного підвіконника з шорсткою поверхнею.

2. Висока стійкість до зносу дозволяє пересувати по підвіконнику квіткові горшки без пошкодження підвіконника.

3. Висока термостійкість дозволяє підвіконнику витримувати гарячі предмети, в тому числі сигарету, хоча в такому випадку краще використовувати попільничку.

4. Абсолютна вологостійкість та паростійкість забезпечують довгострокове безпроблемне використання підвіконника без загрози розшарування та набухання від вологи або сирості.

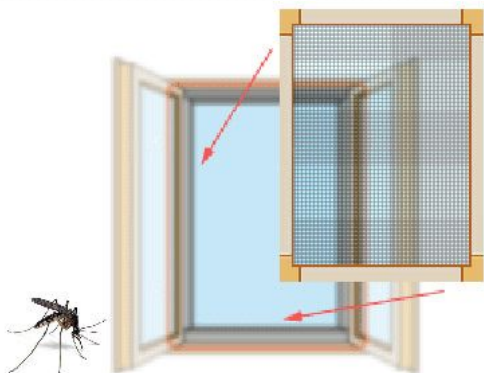
5. Стійкість до ультрафіолету зберігає початковий вигляд підвіконника Данке десятиліттями. Тепловий ефект сонячних променів не має впливу ні на колір, ні на малюнок підвіконника.

6. Ексклюзивна конструкція підвіконника забезпечує необхідну для підвіконника міцність при експлуатації.





# Москітні сітки



Рамні москітні сітки - найбільш популярні й розповсюджені системи, представляють собою сітку, розтягнуту на алюмінієвій рамі. Очевидні плюси - низька вартість, легкість виготовлення, встановлення й знімання, простота догляду.



Ролетні москітні сітки - це більш дорожчий тип сітки. Сітка легко скручується та ховається в короб, накручуючись на вал при підйомі та розпускається при опусканні, але ефект від неї такий же, як і від рамочної. Це проста, максимально надійна ролетна конструкція. Полотно сітки змотується в тонкий алюмінієвий короб, піднімаючись та опускаючись по направляючих методом пружинного механізму розміщеного всередині вала.



Дверні москітні сітки найчастіше встановлюються на балконні двері або на входні двері. Москітні двері оснащені спеціальними магнітними засувками й петлями, що забезпечують надійну фіксацію москітних дверей.

# Горизонтальні жалюзі



Горизонтальні жалюзі поєднують в собі красу, якість, практичність і доступну ціну. Вони чудово підходять для дому та офісу і чудово захищають від сонця. За горизонтальними жалюзі дуже легко доглядати, вони не вбирають вологу і не втрачають свій вигляд довгий час. Горизонтальні жалюзі виготовляються з пластику, алюмінію і дерева.

Горизонтальні жалюзі випускаються не тільки в звичному білому кольорі, але також існують у великому розмаїтті кольорів. Тому їх можна підібрати під будь-який стиль і колір інтер'єру. Горизонтальні жалюзі кріпляться різними способами - до стелі, у віконний проріз і до стіни. Що стосується ламелей, то стандартна їх ширина в горизонтальних жалюзі - 25 мм. Також існують жалюзі з шириною ламелей 16 мм, які підходять для невеликих вікон.



Горизонтальні дерев'яні жалюзі нададуть благородності та затишку будь-якому інтер'єру.





# Вертикальні жалюзі



Вертикальні тканинні жалюзі чудово поєднуються зі шторами, але, в той же час, можуть стати єдиним і самостійним вбранням для вікон у кімнаті. Ці жалюзі не вигоряють на сонці, прості в застосуванні і покриті спеціальними розчинами, які відштовхують пил і вологу.

Вертикальні жалюзі виготовляються з шириною ламелей 87 мм і 127 мм, тому їх можна підібрати як для великих, так і не дуже великих вікон. Вертикальні жалюзі просто регулюються, з їх допомогою легко змінювати рівень освітлення кімнати. До того ж ці жалюзі дуже практичні, виглядають неймовірно красиво і доповнюють інтер'єр.



Матеріал ламелей може бути різноманітний:

- тканина синтетична (поліестер) – найбільш поширений;
- тканина змішана (поліестер з котноном)
- тканина – скловолокно;
- пластик;

Вертикальні жалюзі дозволяють повністю контролювати освітленість приміщення, тому що обертаються навколо своєї осі і розсуваються вліво-вправо або з центру, тому вікно може бути повністю відкрите.

Механізм управління жалюзі буває ручний і електричний.



**Мультифактурні жалюзі** – це вертикальні жалюзі з використанням додаткового декоративного елемента. Мультифактурні жалюзі створені для тих, хто йде в ногу з часом, знаючи, що створення затишку неможливо без використання сучасних технологій. Мультифактурні жалюзі нададуть будь-якому приміщенню яскравий, індивідуальний вигляд.

# Тканинні ролети



Завдяки сучасним візерункам та розмаїттю кольорів тканинні ролети ідеально пасують до помешкань та офісів, виконаних в будь-якому стилі. За бажанням клієнта ролети можна виготовити будь-якого розміру та підібрати будь який тип тканини.

Тканинні ролети представляють собою натягнуте і намотаний на валик полотно, яке за допомогою нескладного механізму піднімається й опускається, дозволяючи регулювати рівень освітленості кімнати.



Існує відкритий і закритий тип рулонних штор. У першому випадку між тканиною і рамою є щілини, у другому - вони відсутні. Тому якщо ви хочете, щоб у вас була можливість повністю затемнити приміщення, вибирайте рулонні штори закритого типу.



Що стосується тканин для рулонних штор, то можна виділити три основні типи - прозорі, напівпрозорі і щільні. Перші - дуже гарні, однак від сонячного світла не захищають. Їх можна використовувати на додаток до штор для додання інтер'єру особливої вишуканості. Напівпрозорі тканини пропускають достатньо світла й при цьому приховують вас від сторонніх очей. Щільні тканини практично не пропускають світла, тому є прекрасним варіантом для спальні.



# Римські штори



Римськими шторами є рівні полотна тканини, які при підніманні утворюють горизонтальні складки, що накладаються одна на одну. Принцип дії конструкції римських штор лежить в основі простого механізму, що складається з кілець і шнурів, розташованих таким чином, що при повороті ланцюжка, тканина піднімається вгору, при цьому утворюючи рівні складки. Знизу полотно обтяжують для фіксації форми і утримання кромки в одному положенні.



Римські штори - це витончена елегантність. З їх допомогою можна оформити найскладніші вікна, вони також послужать відмінним окрасою дитячої кімнати, кухонного вікна.



Завдяки величезній різноманітності тканин, римські штори можна виконати як з “легких” так і “важких” тканин таким чином урізноманітнивши дизайн і вирішивши проблему з регулюванням світла. Перевагою римської штори є і те, що вона практична, легка в управлінні, її можна від’єднати від карнізу і попрати або замінити.

# Маркізи



Сонцезахисні маркізи – це рухомі алюмінієві конструкції з тканиною, які створюють не тільки приємну тінь, але і відчуття вишуканості, комфорту і затишку.

Ліктьова маркіза, терасна маркіза, балконна маркіза, бічна і вертикальна маркізи, ковшова (коробчаста) маркіза, маркізи для літніх майданчиків, маркізи для зимового саду прикрасять будь-яку будівлю і захистять від сонця. Тканина маркіз володіє антистатичними якостями, не пропускає вологу і не вигоряє.



Велика колірна гамма тканин і різноманітність конструкцій (видів) маркіз, дає можливість задовольнити найвишуканіші бажання кожного клієнта і утілити в життя навіть ексклюзивні дизайнерські рішення.



Електропривід і автоматика спростять управління маркізами. Автоматичні маркізи прості і надійні в експлуатації, що забезпечить Вам додатковий комфорт.

# Штори-пліссе



Штори пліссе - це елегантне і функціональне рішення для вікон будь-якої форми. З'явившись на нашому ринку порівняно недавно, вони, завдяки легкості конструкції і зручності управління, стрімко завойовують популярність в нашій території.

Будучи компромісним рішенням між звичними шторами і жалюзі, пліссе займає безспірну перевагу перед останніми, збираючись в щільні складки, штори практично не помітні на вікні.

Конструктивно штори-пліссе являють собою плісеровану тканину закріплену в спеціальному профілі.



Діапазон застосування пліссе не обмежується звичними прямокутними вікнами, а дозволяє застосовувати їх для вікон будь-якої форми: арки, трикутники, трапеції і т.д.



Управління може бути механічним з допомогою шнурка, ручки, або здійснюватися з допомогою електродвигуна, якого приводить в дію пульт чи настінний вимикач.



# Гаражні ворота



Гаражні ворота вже давно перестали виконувати тільки функцію закриття отвору, вони надають затишок і тепло зовнішньому вигляду Вашої будівлі, цікавий дизайн воріт робить будівлю більш витонченою та виразнішою.

Конструктивно являють собою полотно, яке рухається між направляючими вверх або вниз. Полотно складається з декількох секцій, зєднаних між собою шарнірними петлями.



Завдяки конструктивним особливостям секційні ворота володіють добрими захисними якостями від механічних пошкоджень та надійно оберігають свого власника від візиту непроханих гостей. Перевагою секційних воріт є також добра герметизація отвору, теплоізоляція і технологічний зовнішній вигляд.



Секційні ворота відкриваються плавно і безшумно. Вам пропонується ворота ручного та автоматичного відкривання.

Ручне відкривання можливе за рахунок пружинного механізму, який перерозподіляє вагу так, щоб Ви не докладали зайвих зусиль при відкриванні. При ручному відкриванні для Вашої зручності з обох боків воріт встановлені ручки.



# Захисні ролети



Ролетні системи фірми «АЛЮТЕХ», забезпечують надійний захист від спроб проникнення в приміщення, крадіжок, актів вандалізму. Вони є сьогодні кращим рішенням по забезпеченню безпеки зовнішнього контуру будівлі для фінансових установ, офісних приміщень, торговельних центрів.



## Захист від взлому

Безпека будинку, офісу чи магазину – основне завдання, з вирішенням якого успішно справляються захисні ролети. У вашу відсутність ролетні системи здатні ефективно охороняти ваше майно.



## Захист від сонця

Збереження комфортної прохолоди в спекотні дні, захист штор і занавісок, меблів і коврового покриття від вигорання під дією сонячного проміння.



## Захист від непогоди

Надійний захист вікна від атмосферних явищ (дощ, сніг, град, пориви вітру). Відірвані гілки чи будь-які інші предмети, підхоплені сильним вітром, не пошкодять вікна і двері.



## Економія енергії

При опущеному ролетному полотні між ролетою і вікном утворюється повітряний прошарок, який виконує функцію «термоса», тому ролети сприяють встановленню оптимальної температури в будинку: зберігають прохолоду в спекотні дні, а тепло – в холодні. Це забезпечує економію енергоресурсів до 20%.



## Захист від шуму

Зниження рівня сторонніх шумів в приміщенні для більш ефективної роботи і приємного відпочинку завдяки використанню алюмінієвих профілів з пінним наповнювачем.



## Захист від сторонніх поглядів

Можливість насолодитися усамітненням у власному домі чи квартирі. Ваше особисте життя під надійною охороною! Особливо актуально для першого поверху.

# Черепиця



**Металочерепиця** - це покрівельний матеріал, який являє собою аркуші профільованої оцинкованої сталі, покриті спеціальним полімерним складом, що надає матеріалу колір і захищає від корозії.

Основою металочерепиці є гарячекатаний оцинкований лист (0,4 - 0,5 мм завтовшки), який надалі пасивується, ґрунтується, покривається кольоровим полімерним покриттям, а потім формується під профіль натуральної черепиці.

## Переваги металочерепиці :

- привабливий зовнішній вигляд, який створюється за рахунок різноманітності колірної гами покриття
- довговічність і надійність (термін служби 25-30 років - більш тривалий, ніж у інших покрівельних матеріалів)
- легкість матеріалу (вага 1 кв. метра металочерепиці - 4,5 кг; вага 1 кв.метра керамічної черепиці - 38-40 кг)
- простота монтажу (листи монтуються внахлест, їх легко укладати) і ремонту покрівлі (аркуші легко замінити або підфарбувати)



