

Доклад на тему:

«Покрой рукавов»

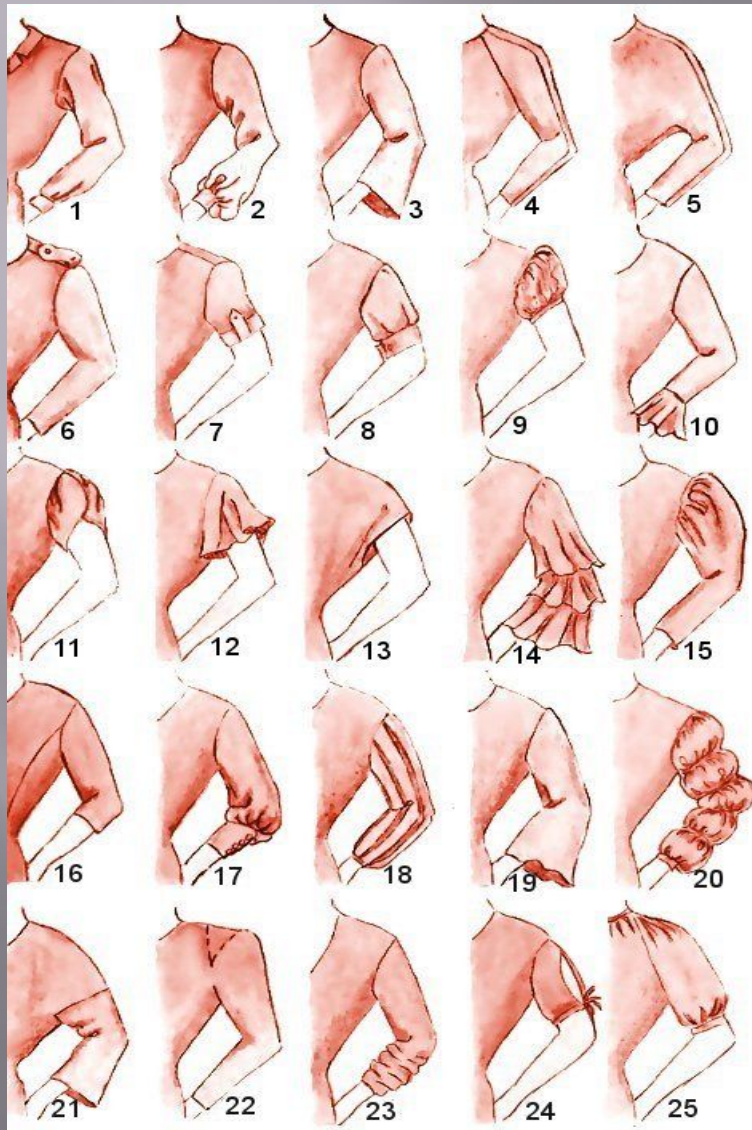
Выполнила Дедова А.С

Студентка гр. **410/5**



- Рукав является основным элементом одежды, определяющим ее крой. Разнообразные по форме и конструктивному решению модели рукавов влияют на восприятие силуэта костюма и его образное звучание.

Виды рукавов



- ▣ 1. Втачной рубашечный рукав.
- ▣ 2. Присборенный у манжета.
- ▣ 3. Рукав-рог, рукав-колокол.
- ▣ 4. Рукав-реглан.
- ▣ 5. Рукав-летучая мышшь.
- ▣ 6. Рукав с погоном.
- ▣ 7. Рукав-сафари.
- ▣ 8. Короткий рукав с манжетом.
- ▣ 9. Короткий рукав-фонарик, рукав-пуфф, рукав-паж .
- ▣ 10. С воланом у запястья.
- ▣ 11. Рукав-тюльпан.
- ▣ 12. Рукав-клин .
- ▣ 13. Короткий рукав-кимоно, рукав-крылышко.
- ▣ 14. Волановый рукав калипсо.
- ▣ 15. Треугольный рукав.
- ▣ 16. Рукав три четверти.
- ▣ 17. Рукав епископа.
- ▣ 18. Плиссированный.
- ▣ 19. Рукав-пагода.
- ▣ 20. Гофрированный рукав.
- ▣ 21. Классический рукав кимоно.
- ▣ 22. Рукав с подплечником.
- ▣ 23. Узкий рукав.
- ▣ 24. Короткий открытый рукав .
- ▣ 25. Крестьянский рукав.

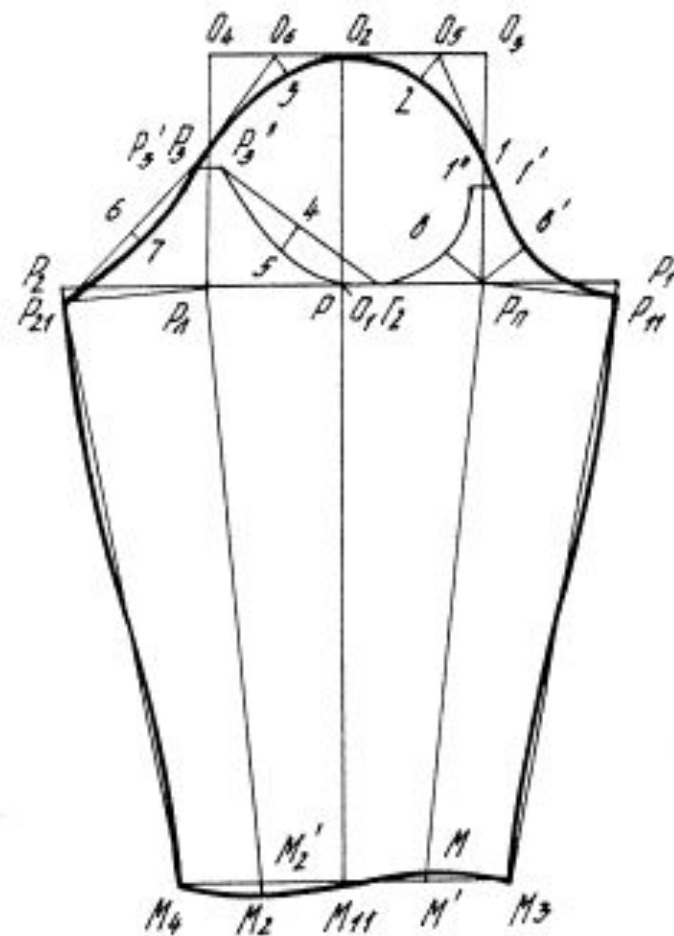
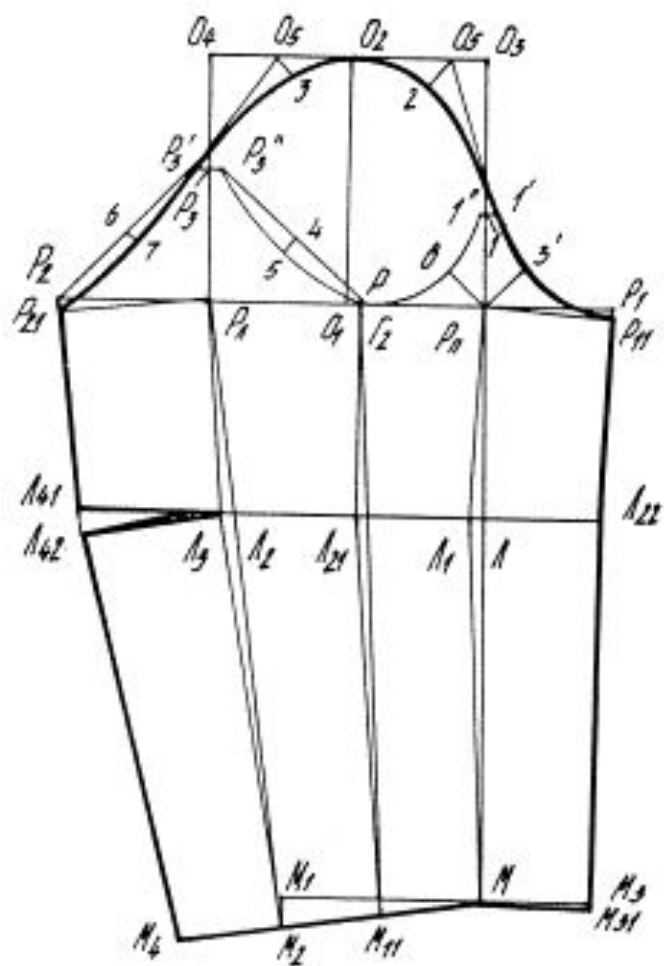
В современной моде существует три основных конструктивных типа рукавов: цельнокроеный, втачной и реглан. Есть еще комбинированный рукав, но он создается на базе двух из перечисленных в различных комбинациях.

Втачной рукав

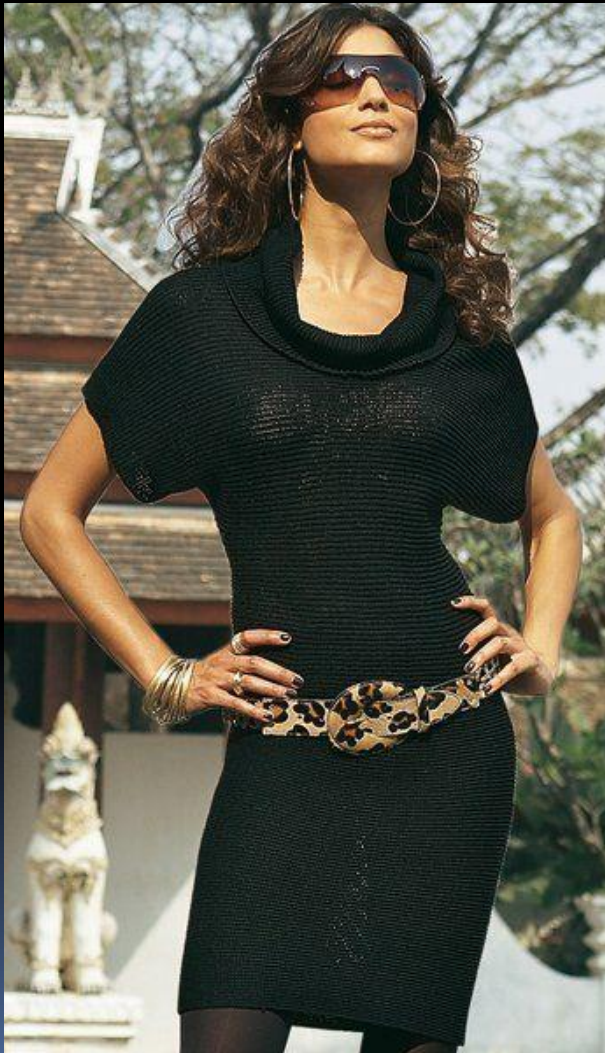


- ▣ Втачной рукав – самый распространенный в настоящее время: этот вид рукава считается классическим. Фасоны втачного рукава разнообразны: по форме он может быть прямым, сужающимся книзу или, наоборот, расклешенным; по степени прилегания к руке – узким, свободным или широким; с манжетом и без него; по длине – коротким, $\frac{3}{4}$, $\frac{5}{8}$, $\frac{7}{8}$ и длинным. Втачной рукав создает четкий, даже строгий силуэт, поэтому широко используется в форменной одежде. Однако он может быть и романтичным при наличии буфа или складок по линии

ВИДЫ ОДНОШОВНЫХ ВТАЧНЫХ РУКАВОВ



Цельнокроеный рукав

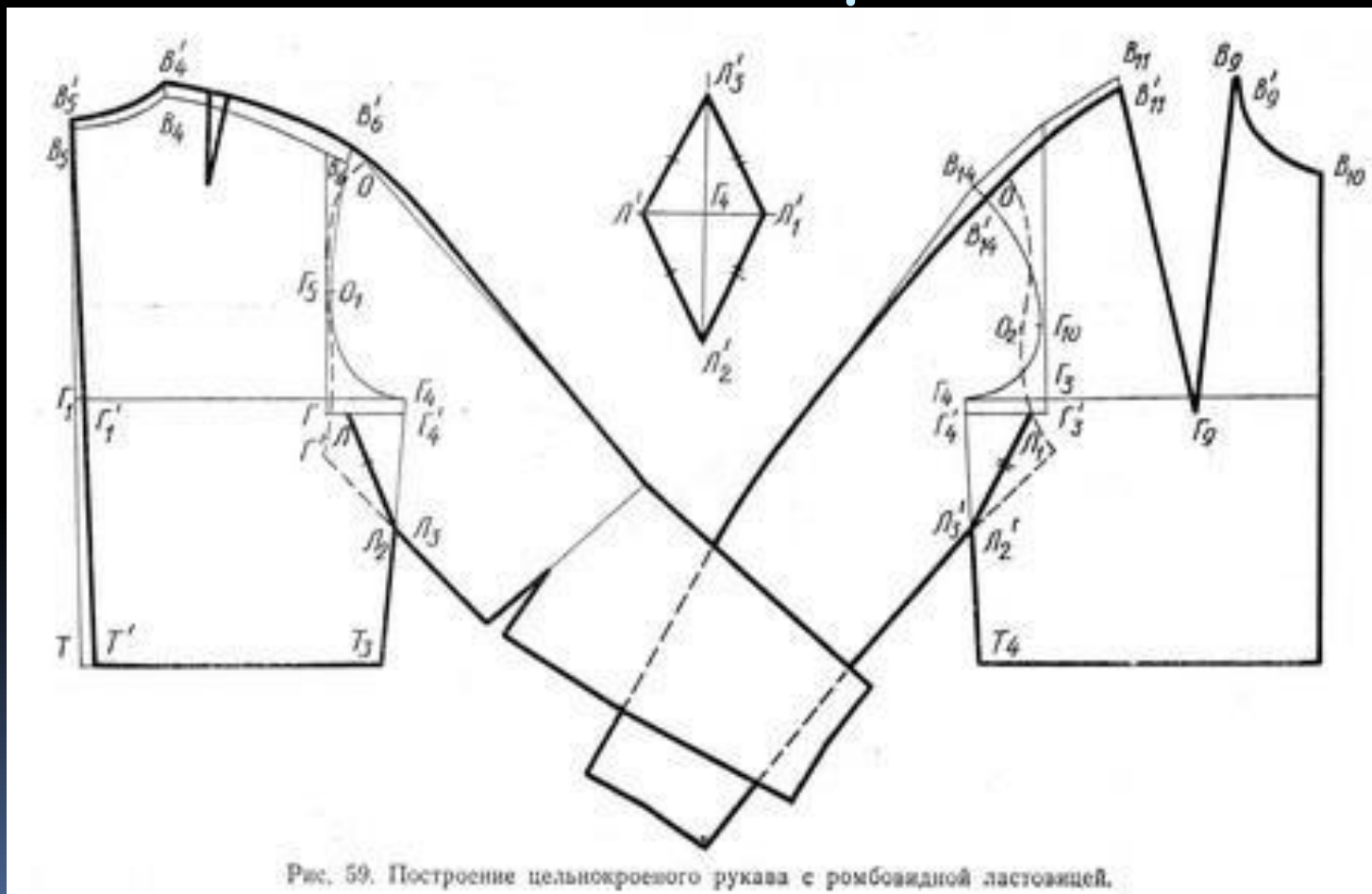


- Цельнокроеный рукав имеет конструктивную целостность с полочкой и спинкой. Он создает мягкую линию плеча, что важно при создании женственного и романтического образа.

Длинный цельнокроеный рукав



Построение цельнокроеного рукава с ромбовидной ластовицей.

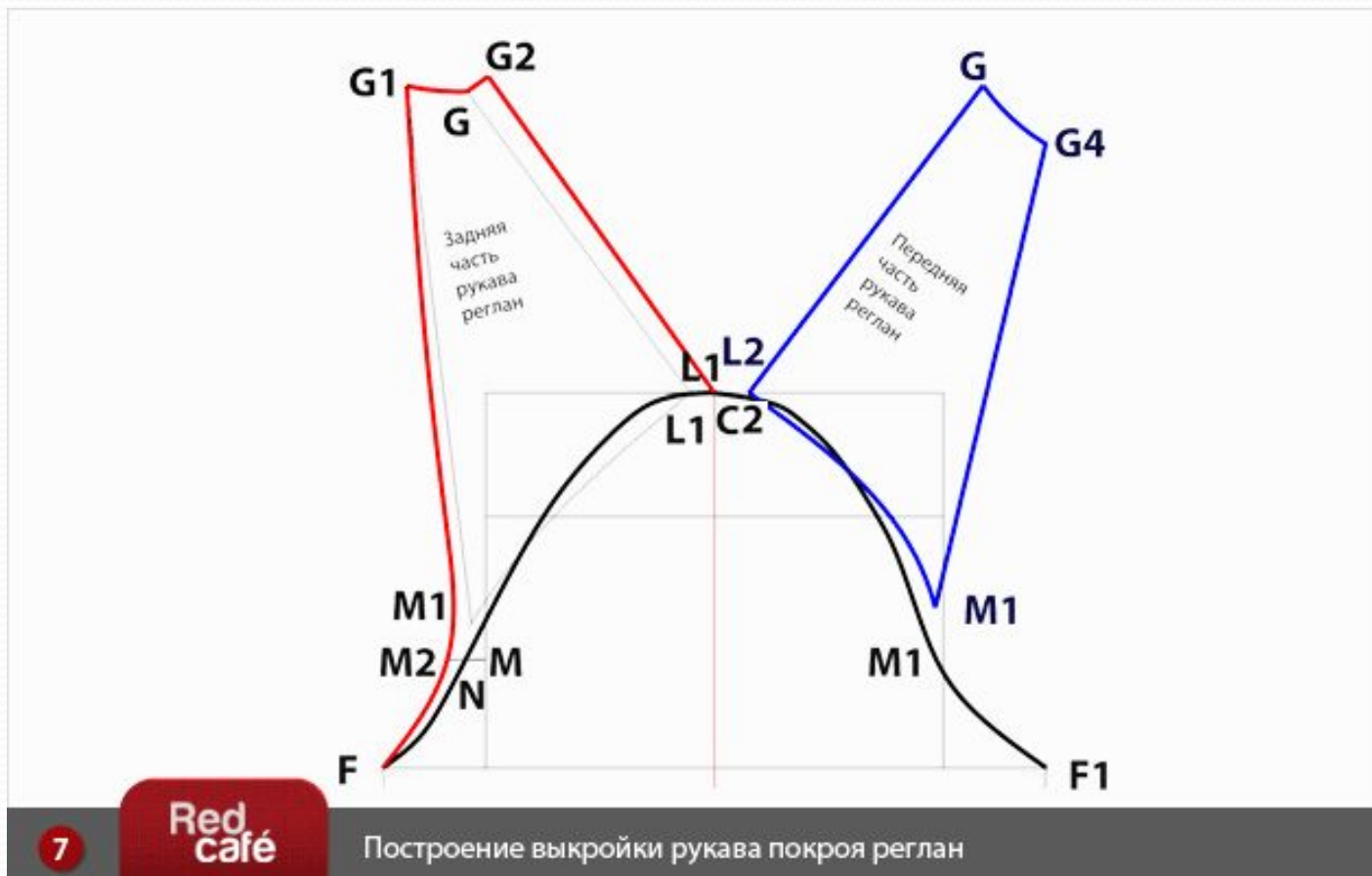


Реглан



- Рукав кроя реглан составляет с плечом одно целое и вшивается по косой линии, идущей от подмышки к шее. Необычное название этого вида рукава произошло от имени барона Раглана, который носил одежду специального покроя, чтобы скрыть травму плеча.

Построение выкройки рукава покроя реглан RedCafe.



- Разнообразные модели рукавов обладают способностью создавать образ и силуэт изделия, причем, украшенные манжетами, они сразу превращают его в элегантную вещь: таковы стереотипы визуального восприятия костюма.