

Доклад на тему «Мой Регион»- Нижегородская область.



Выполнил: студент
Эб-331

Амирова Екатерина

Проверила: Ерегина
Анна Геннадьевна

Карта Нижегородской области.



Нижегородская область
была образована 14 января
1929 года.

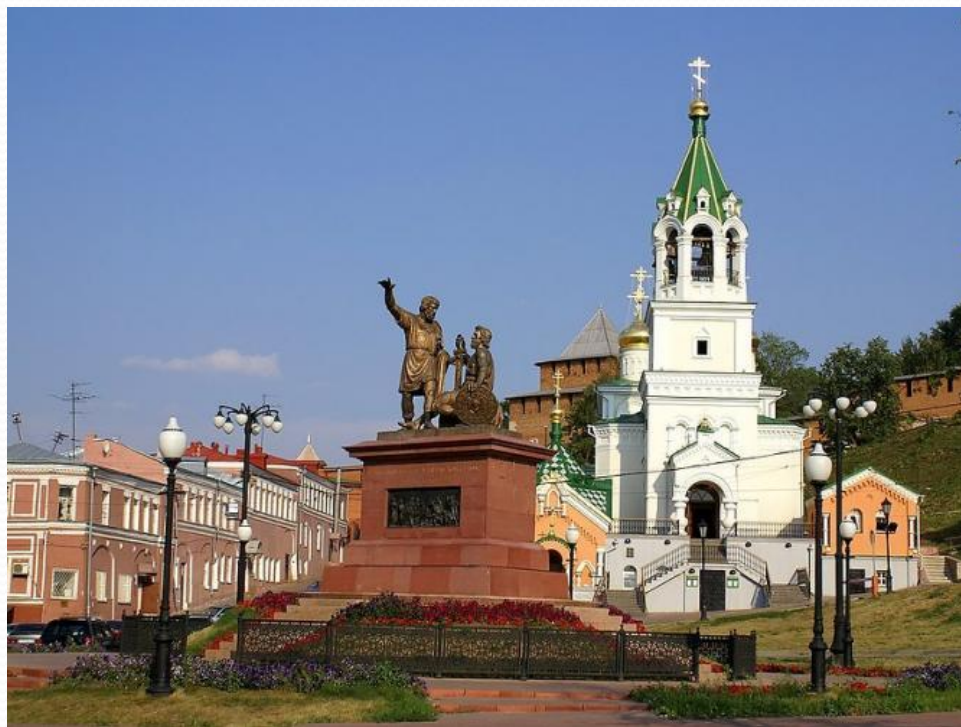
Территория
Нижегородской области –
76,6 тыс. кв. км.

Основная информация о Нижегородской области.



Герб Нижегородской
области

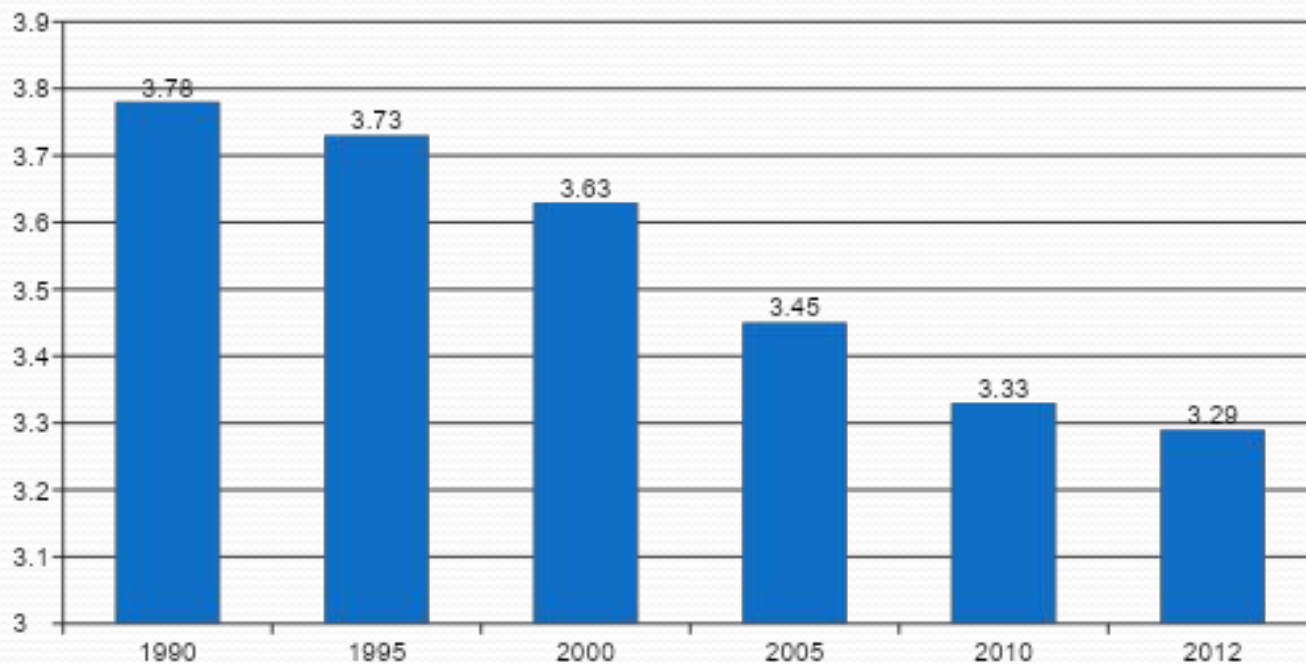
Административный центр-
Нижний Новгород



Основная информация об области.

- Основные отрасли промышленности — машиностроение, химия, передельная чёрная металлургия, лесная, целлюлозно-бумажная, лёгкая, пищевая.
- Художественные промыслы (хохло́мская и городецкая роспись). Строчевышивальный промысел (Борская вышивка).
- Выращивают рожь, овёс, ячмень, пшеницу, гречиху, сахарную свёклу, лён-долгунец. Возделывают лук, картофель. Также развито молочно-мясное и молочное скотоводство, свиноводство, птицеводство. Тепличные комбинаты выращивают около 12 тыс. тонн внесезонной овощной продукции. В 2009 году было собрано 1,5 млн тонн зерна^[13], что превышало потребности области. Собственной мясной продукции в области выращивается недостаточно, мясо импортируется из Аргентины и других стран.

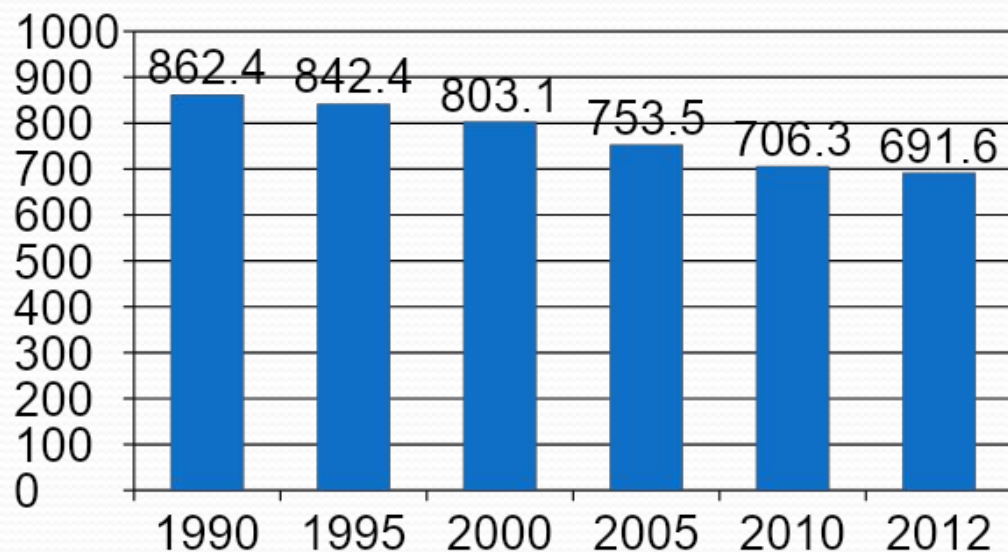
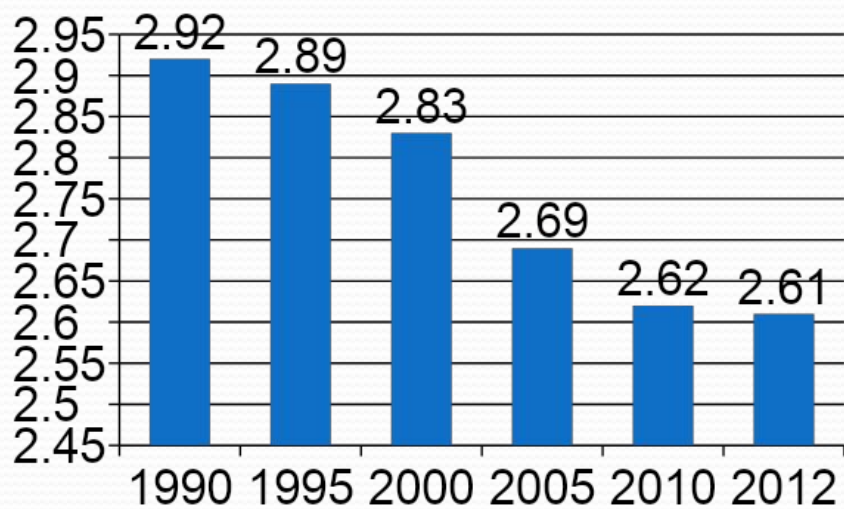
Численность населения Нижегородской области в целом.




Численность населения Нижегородской области

По городу

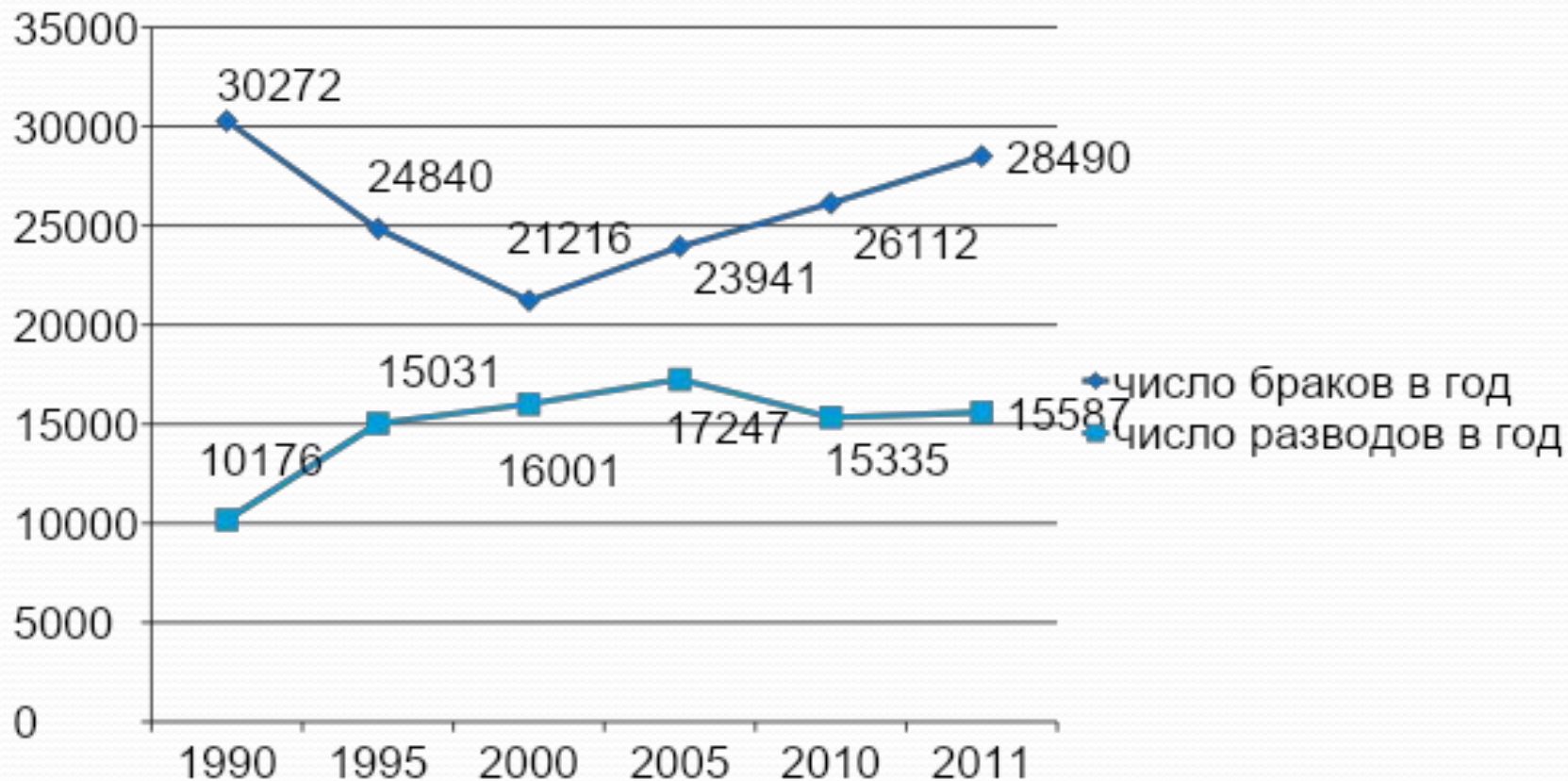
По селу





Демографическая ситуация в Нижегородской области продолжает оставаться острой. С начала 1990-х годов численность населения снижается высокими темпами, как, впрочем, и в целом по России. Основные причины: нестабильная экономическая и политическая ситуация в стране; высокая численность пожилого населения; высокие эмиграционные процессы.

Брачная структура Нижегородской области.

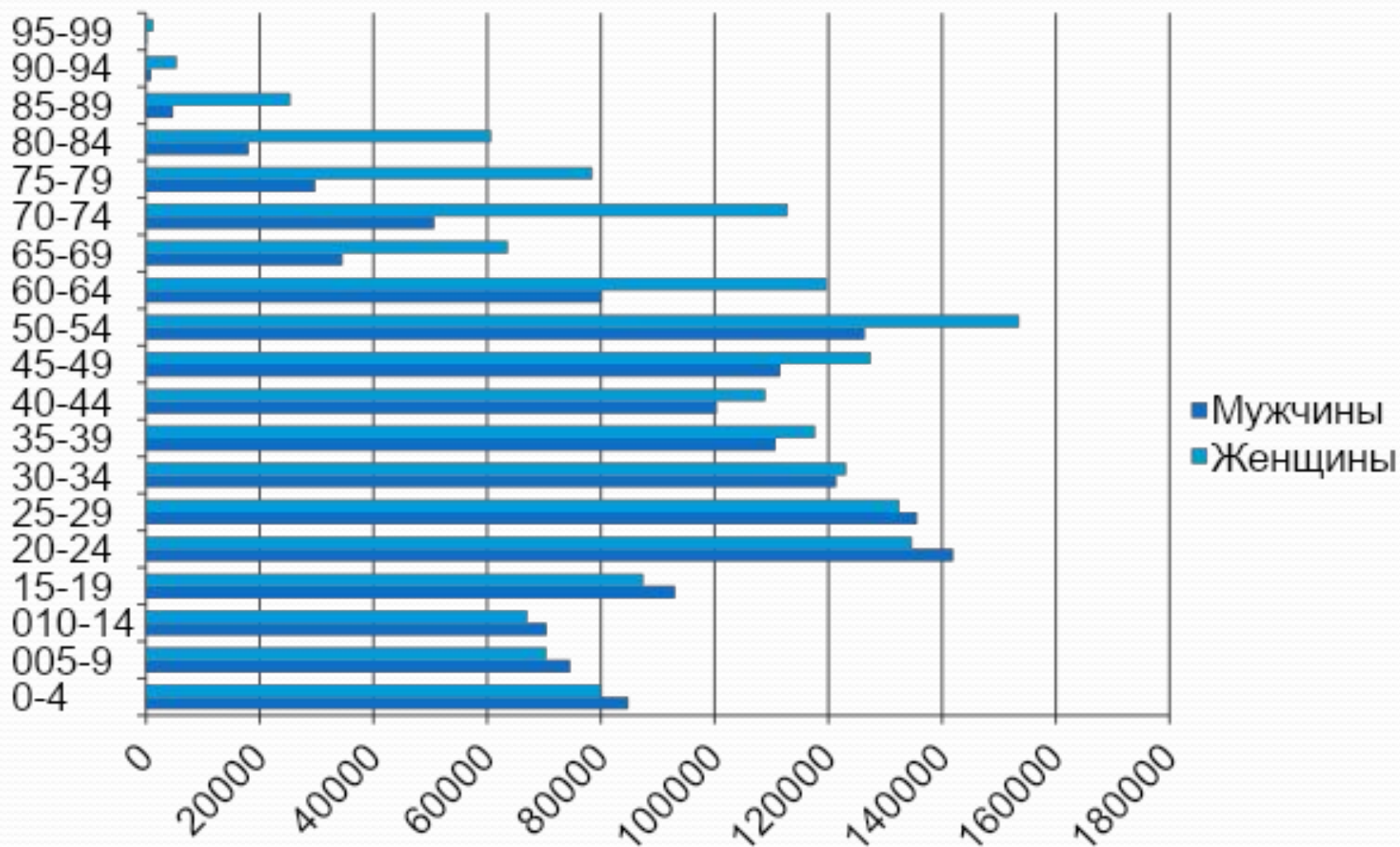


Половозрастная структура.

Возраст	Мужчины	Женщины
0-4	84798	80060
5-9	74583	70412
10-14	70451	67046
15-19	93032	87440
20-24	141934	134681
25-29	135572	132461
30-34	121389	123108
35-39	110718	117651
40-44	100371	108914
45-49	111548	127432
50-54	126409	153522
55-59	105252	142451

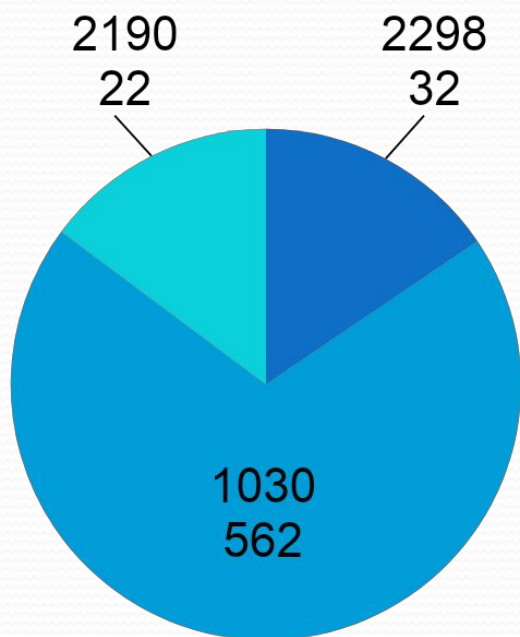
Возраст	Мужчины	Женщины
60-64	80165	119670
65-69	34547	63612
70-74	50701	112838
75-79	29754	78497
80-84	18055	60672
85-89	4737	25372
90-94	881	5380
95-99	165	1260

Половозрастная структура.

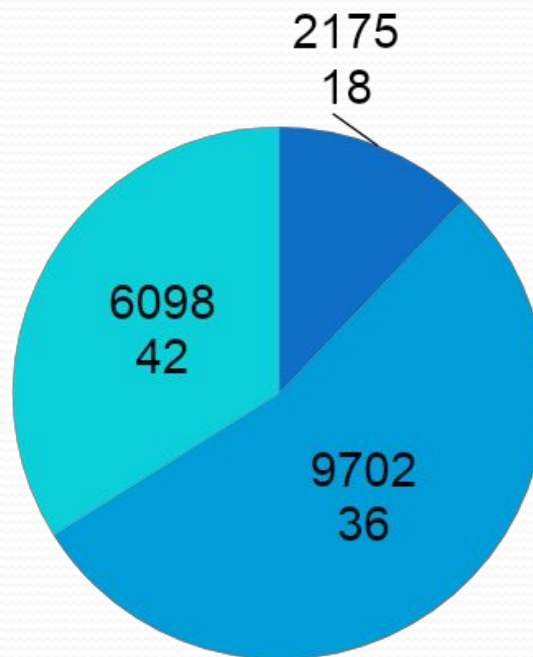


Распределения по основным возрастным группам.

Мужчины

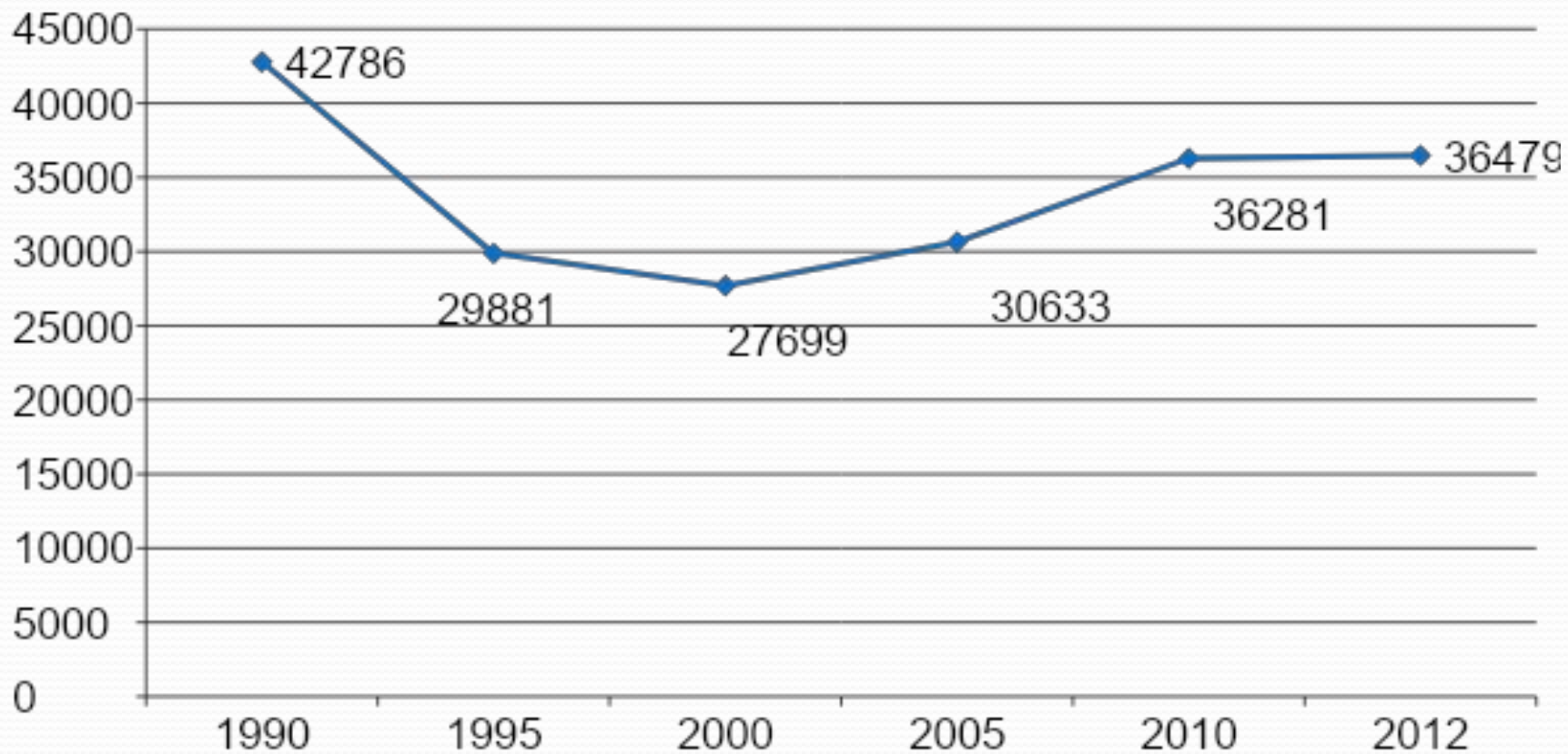


Женщины.



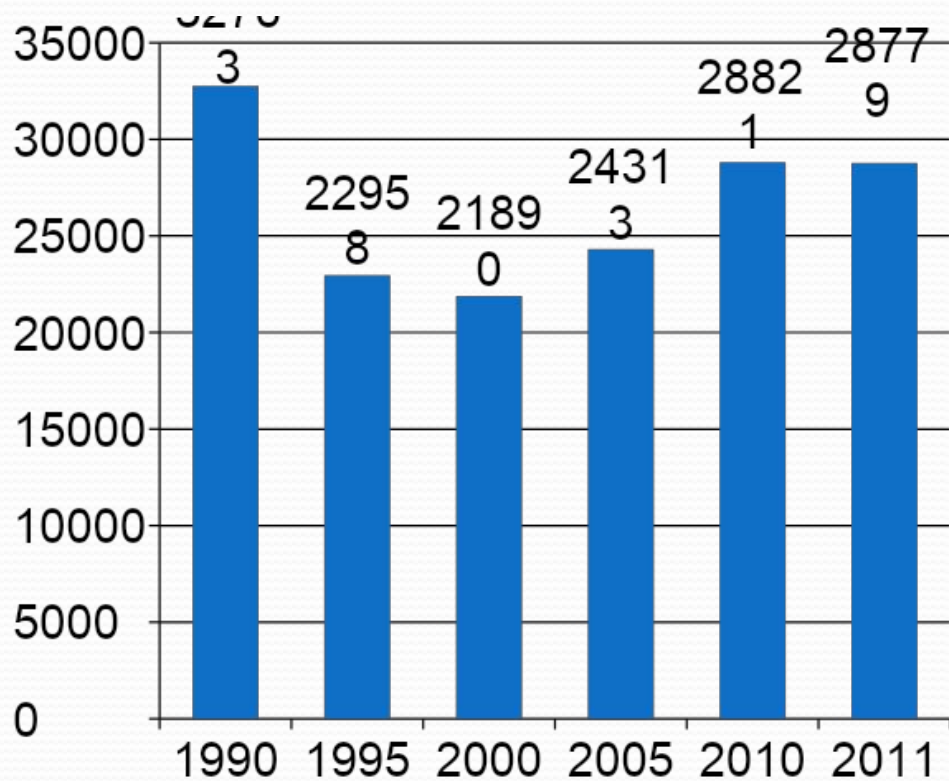
- Моложе
- В
- трудоспособн
ом возрасте
- Старше

Рождаемость в целом.

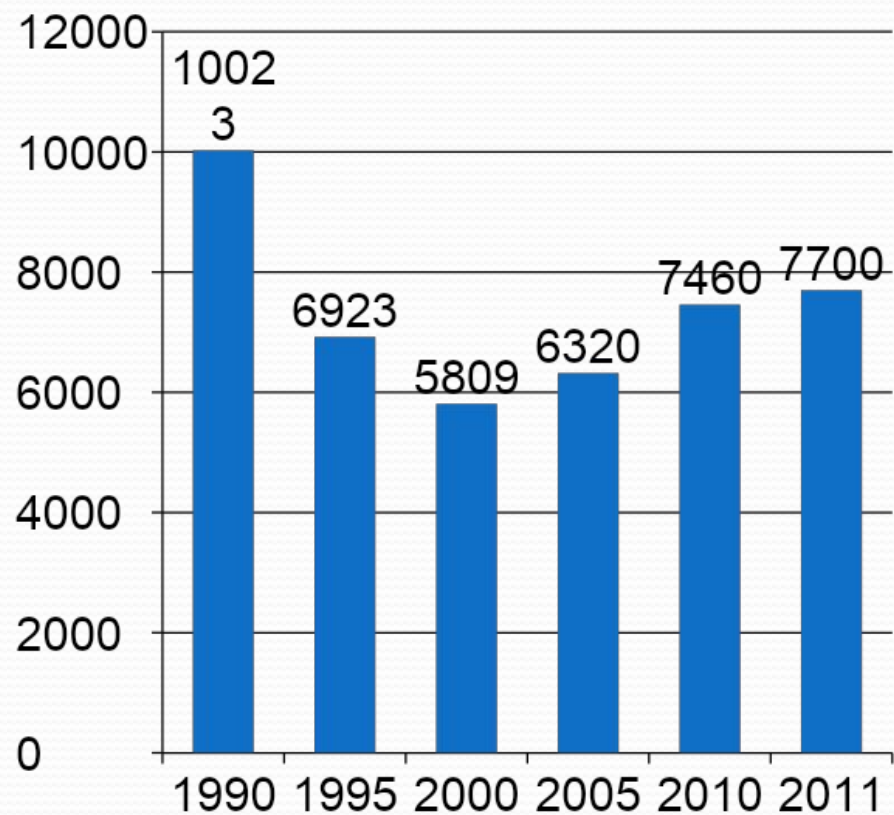


Рождаемость

● По городу



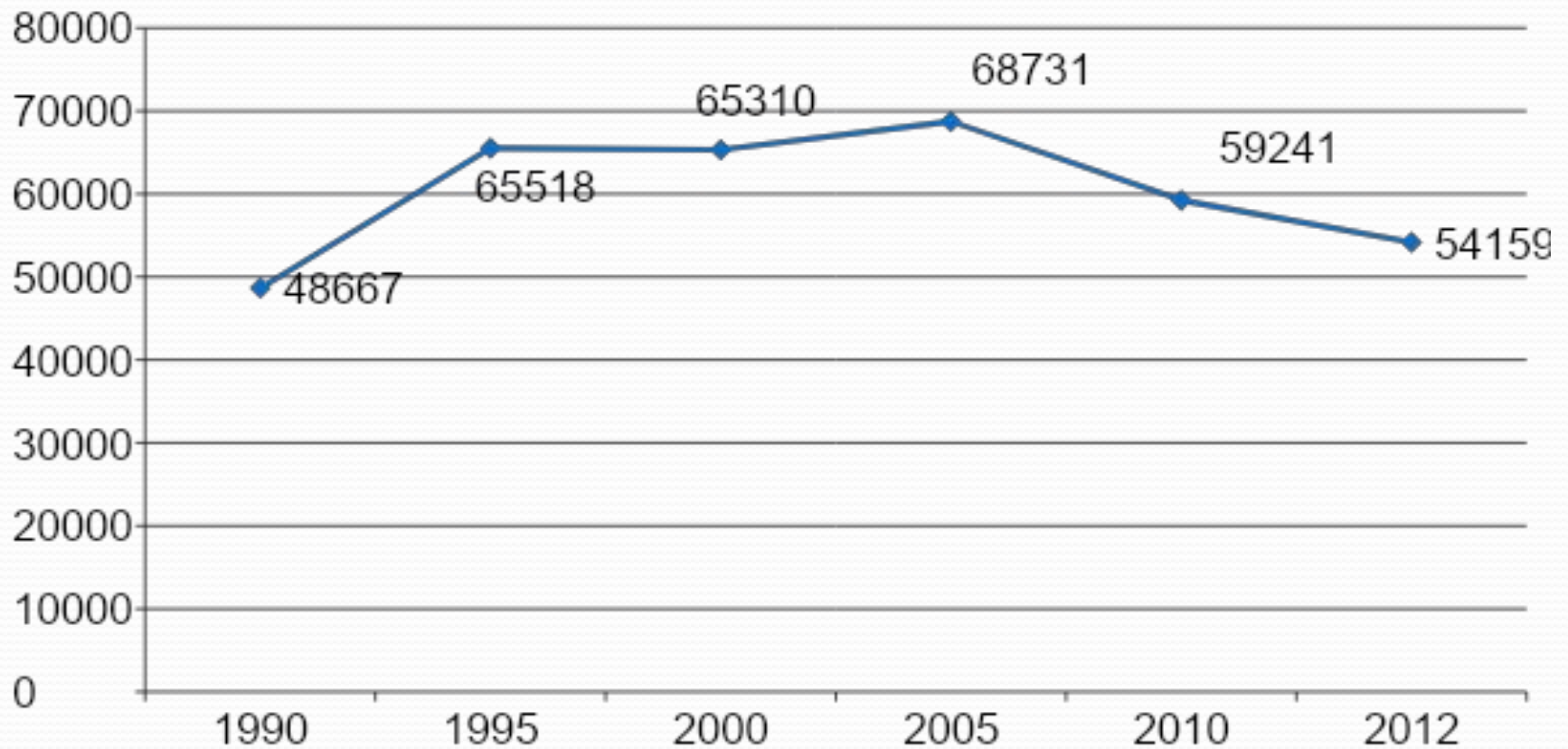
● По селу





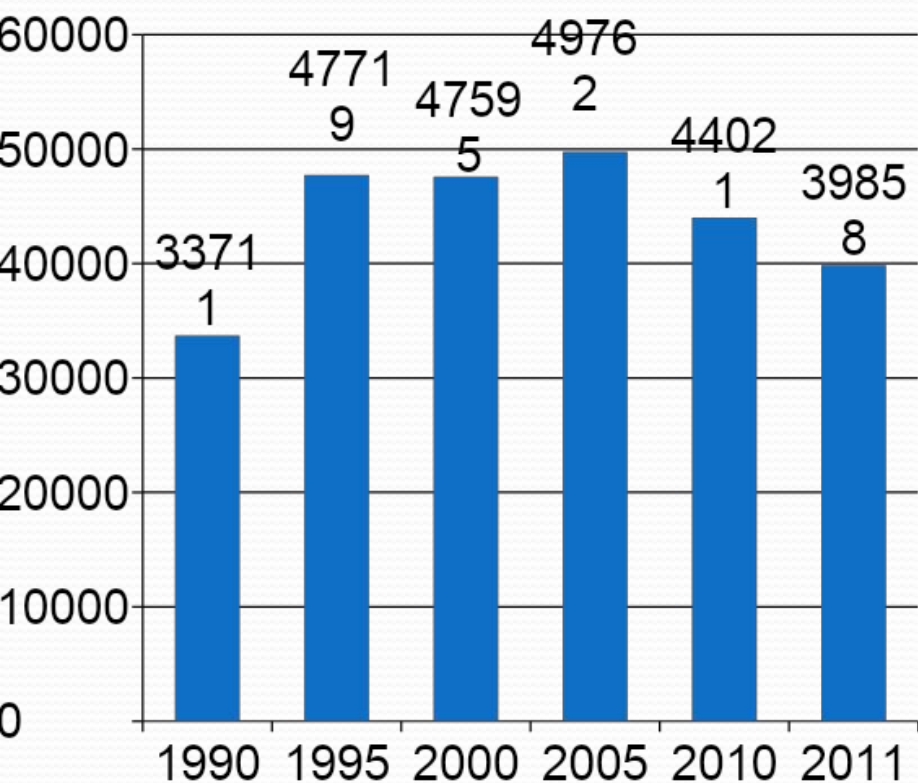
Беби-бум приходится на 1990 год из-за стабильной ситуации в области, после чего вплоть до 2005 года происходит снижение рождаемости. Причиной стали низкий уровень жизни населения и здравоохранения, политическая и экономическая ситуация в стране. Начиная 2010 года постепенно увеличивается количество новорожденных-снижение кризисного положения экономики в области.

Смертность в целом.

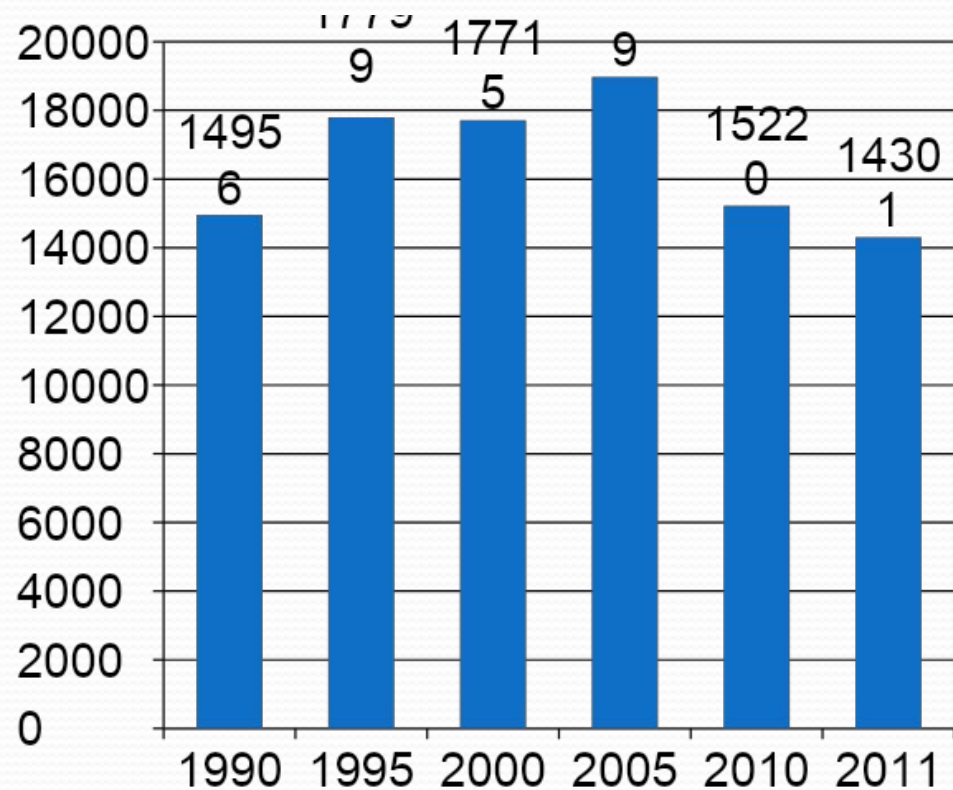


Смертность

По городу



По селу



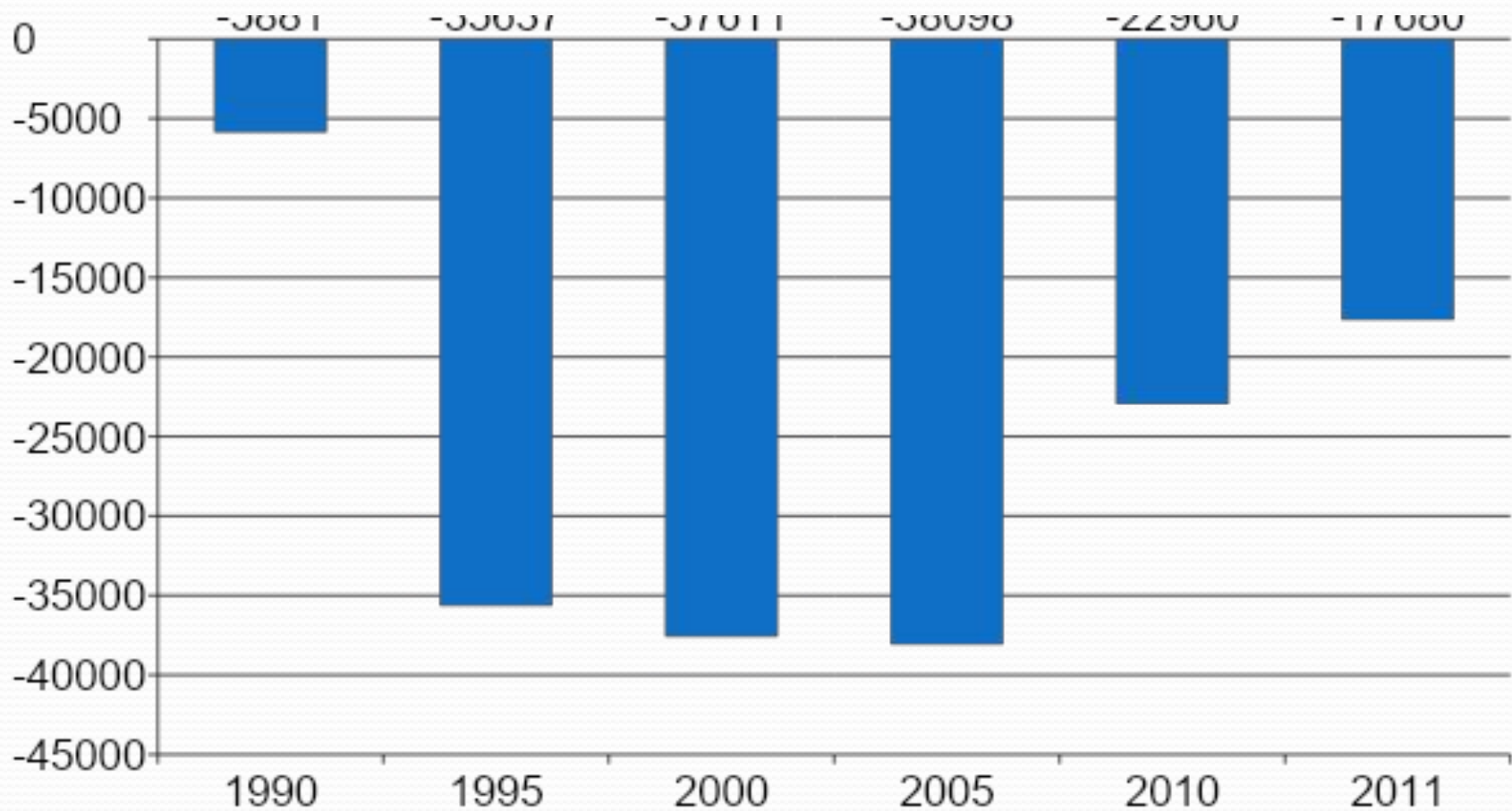
Смертность по Нижегородской области начинает постепенно увеличиваться с 1990 года, но после 2005 года начинает медленно снижаться.

Причины:

1. Кризисные года(1990-2010)-большие стрессы, высокая численность пожилого населения, материальная недостаточность.

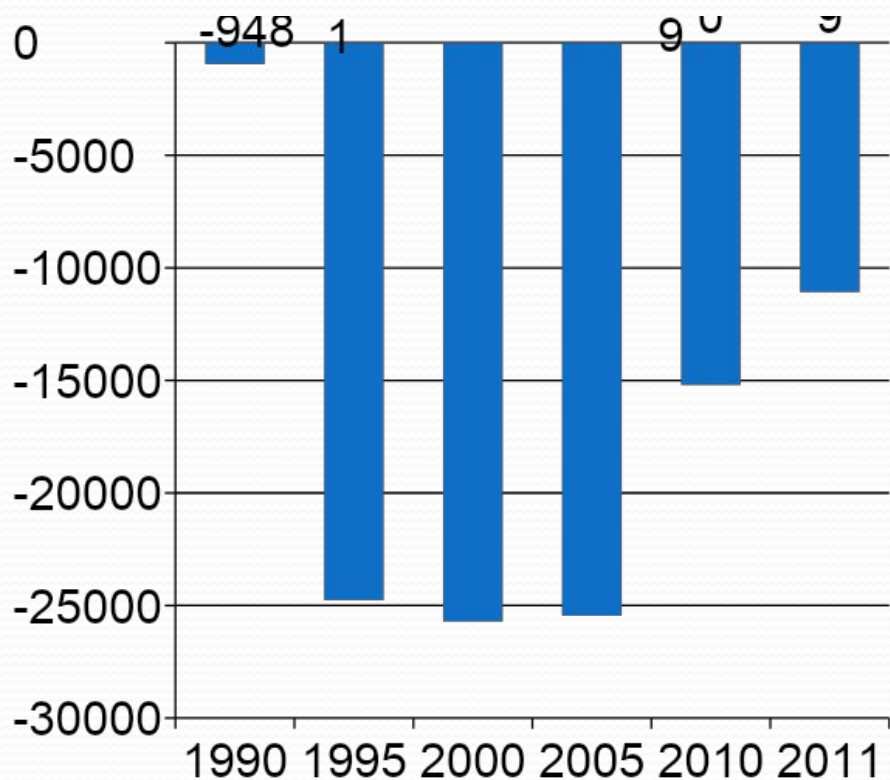
2.После 2010 года постепенная стабилизация экономической и политической ситуации в области. Применение комплексных задач по укреплению здоровья- строительство ФОКов, проведение спортивных мероприятий среди молодежи.

Естественное движение населения в целом.

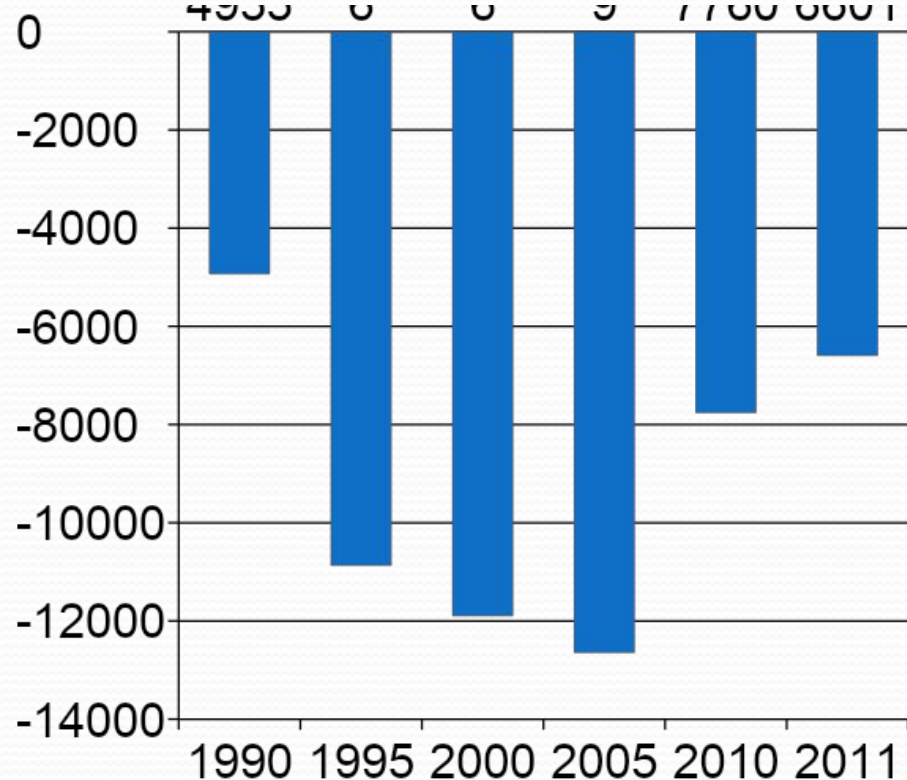


Естественное движения населения.

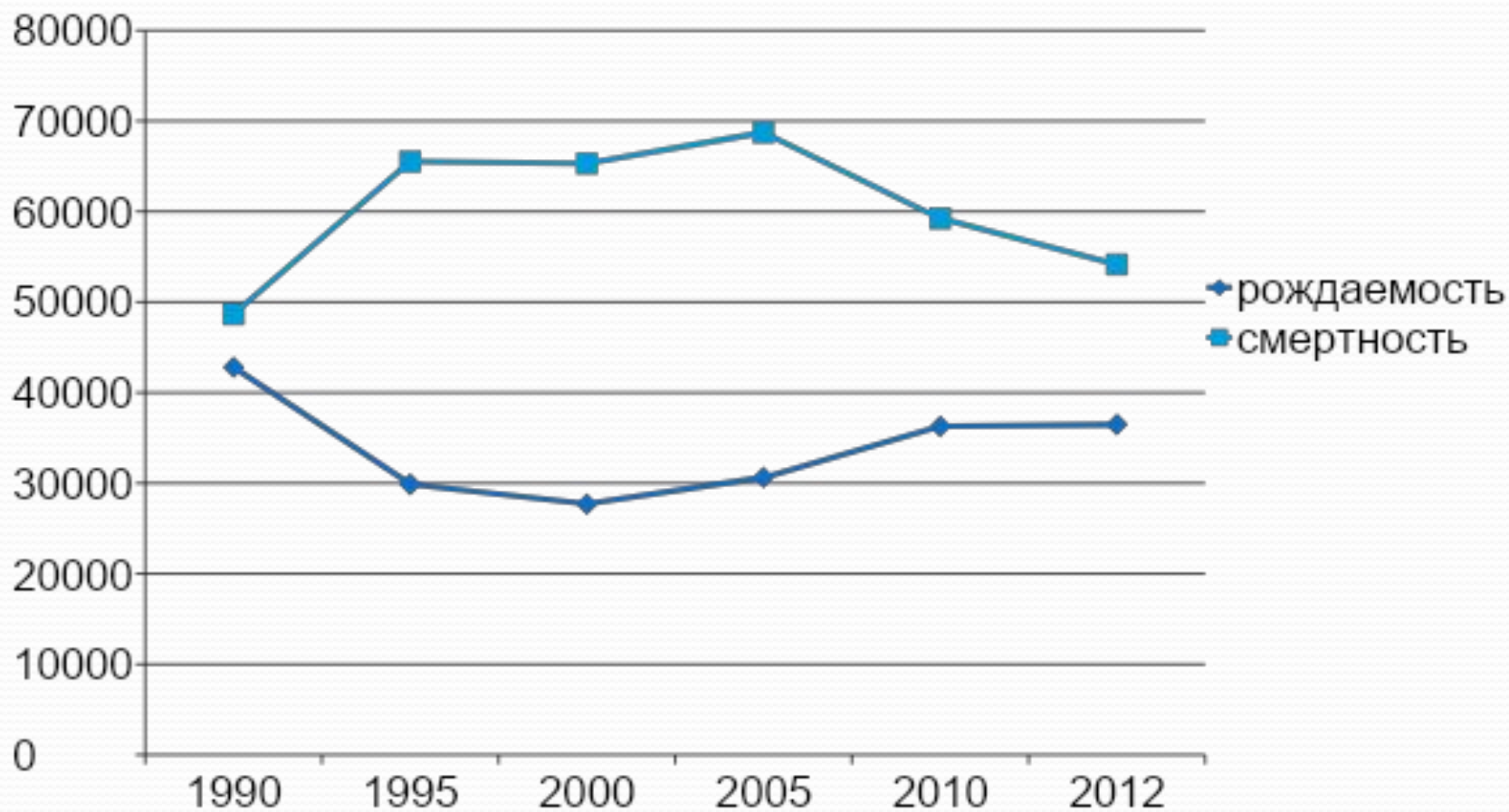
По городу



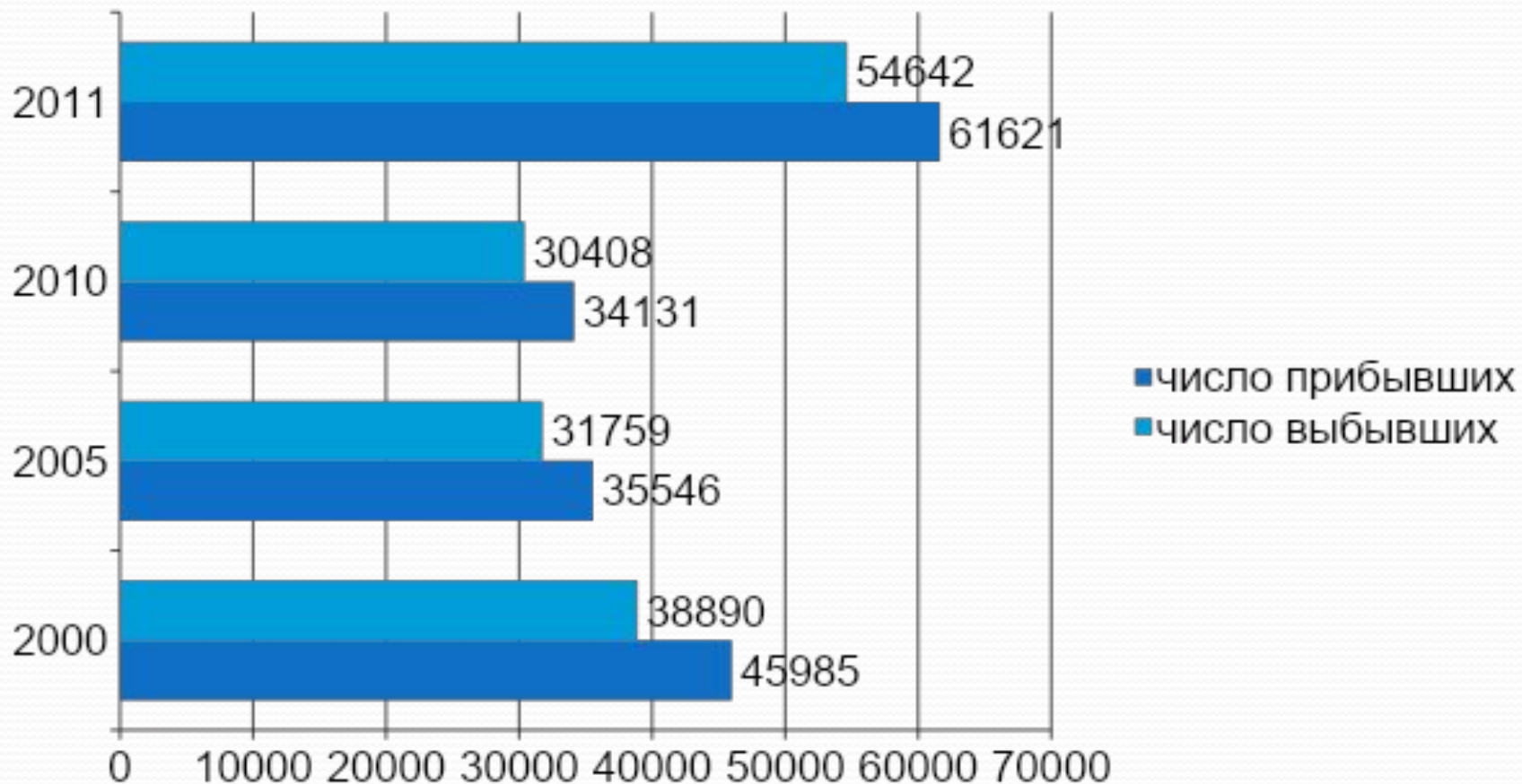
По селу



Рождаемость и смертность.



Миграция в Нижегородской области.



**Спасибо за
внимание!**

Национальный состав-95%-русские,
Татары, мордва, украинцы -по 1%

Продолжительность жизни-73,9-женщины
60,4-мужчины.