

Доклад на тему :

Построение палеогеографических реконструкций района Днепро-Бугского лимана и Одесской банки.

Докладчики:

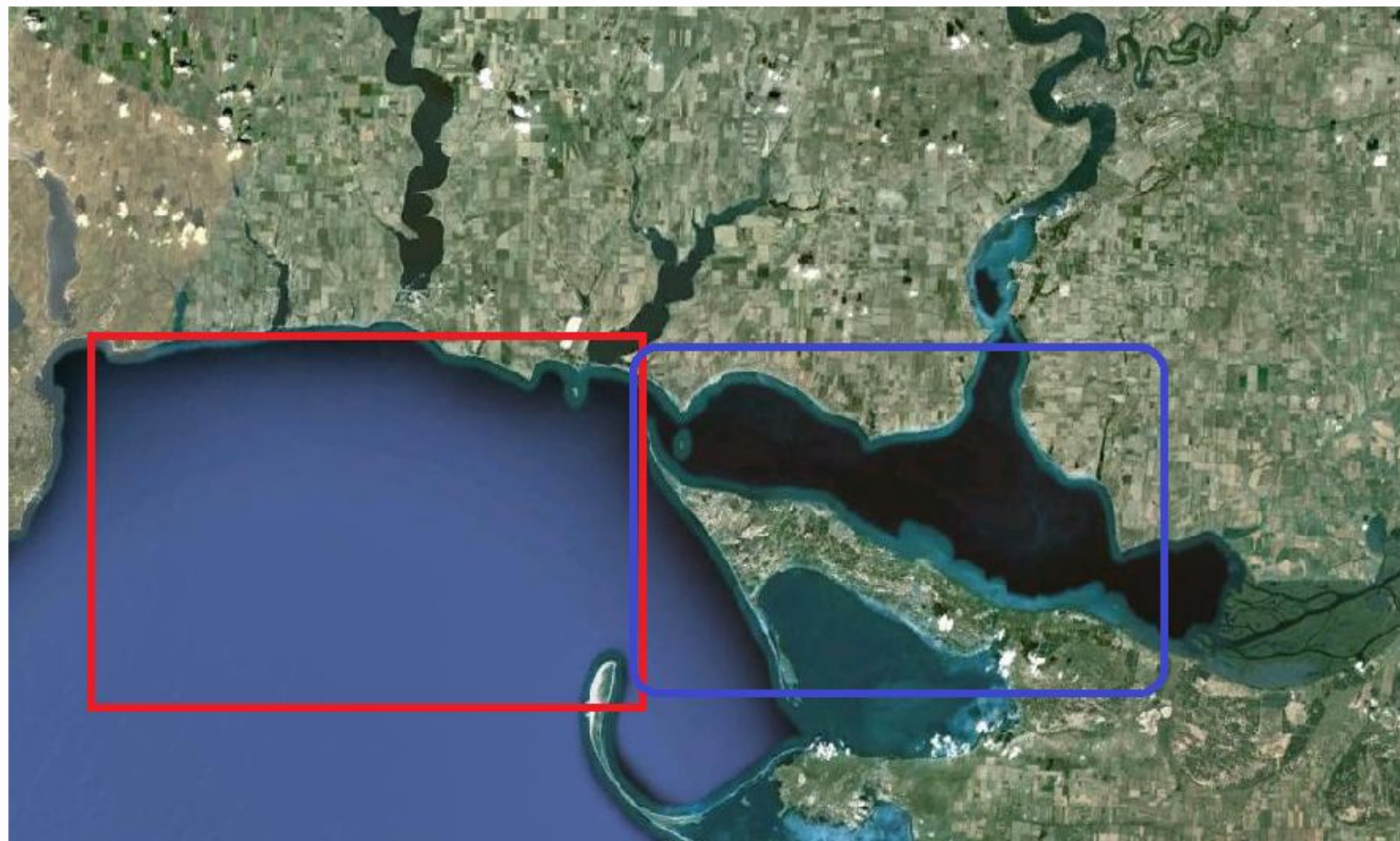
Гура О.

Киорогло В.

Научный руководитель:

Доцент Кадурын С.В.

Объекты изучения



Актуальность темы

Изучение позднего плейстоцена – голоцена Черноморского региона имеет долгую историю, начавшуюся с конца XIX начала XX вв. работами Н.И. Андрусова и продолженную многими другими исследователями.

- Имеющийся в настоящее время фактический материал по этой части разнообразен, он характеризуется различной степенью проработки отдельных аспектов, трудно поддается сопоставлению и зачастую неоднозначно трактуется.
- Существующие гипотезы отдалили ученых от единой точки зрения на геологические события в этом регионе, а с другой – способствовали интенсификации совместных геолого-археологических исследований.

Цель работы :

- Палеогеографическая реконструкция района Днепрово-Бугского лимана и Одесской банки



Задачи :

1. Анализ современного рельефа морского дна
2. Изучение разреза голоценовых отложений
3. Построение поверхности доголоценового рельефа

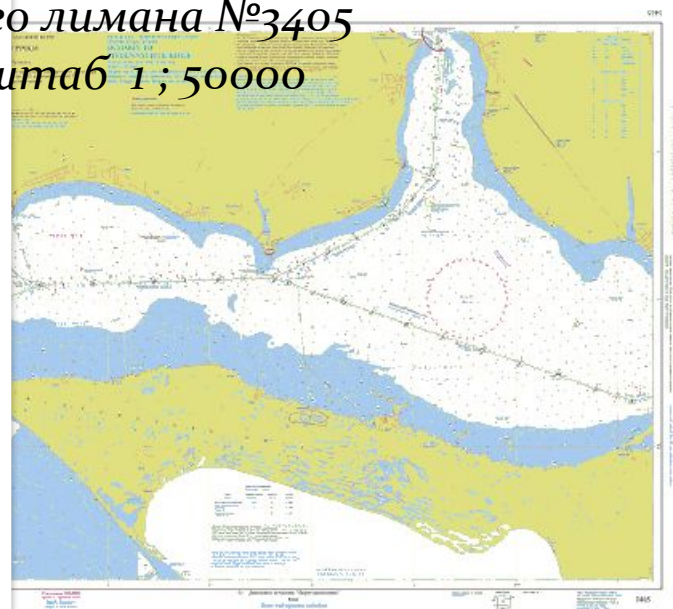
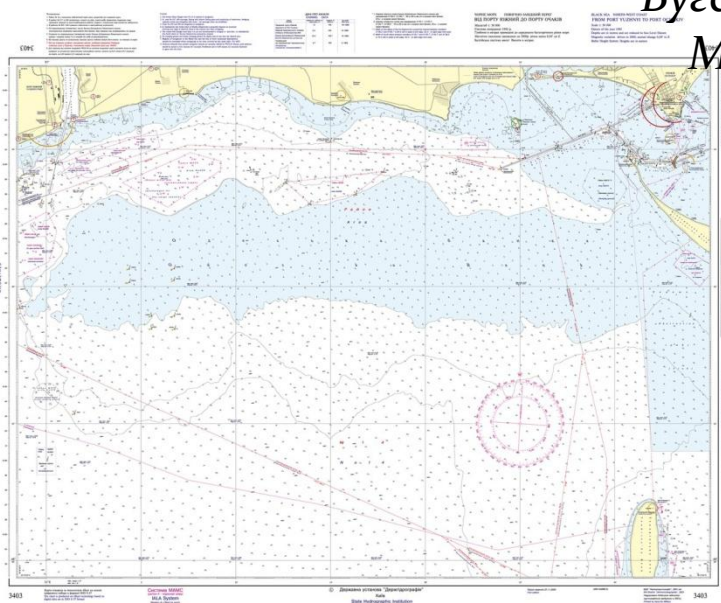


Анализ современного рельефа :

- По ходу выполнения работ использовались батиметрические карты, содержащие информацию о пространственном распределении глубин в зоне исследования.

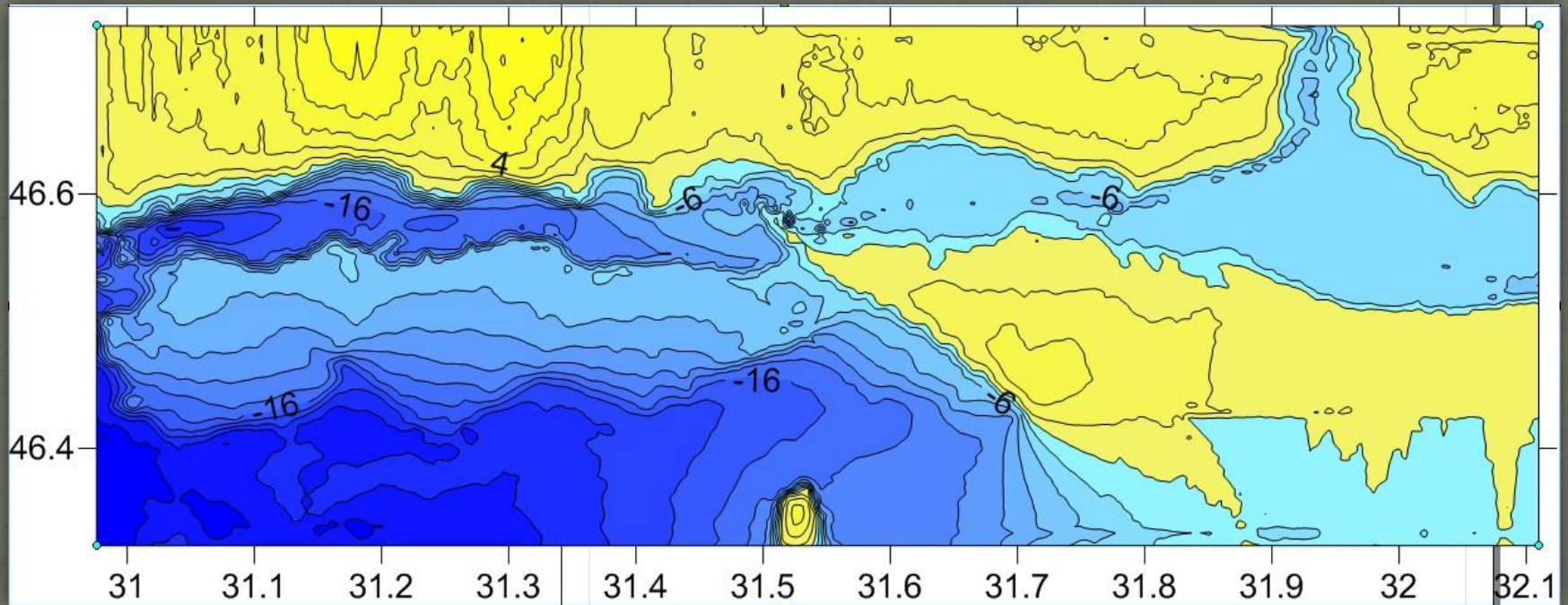
Карта
М

*Карта района Днепро-Бугского лимана №3405
Масштаб 1:50000*

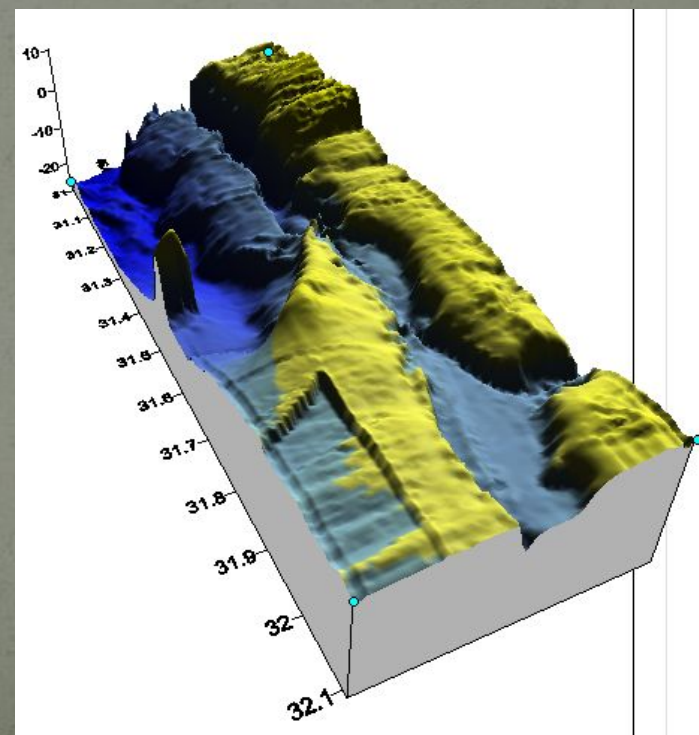
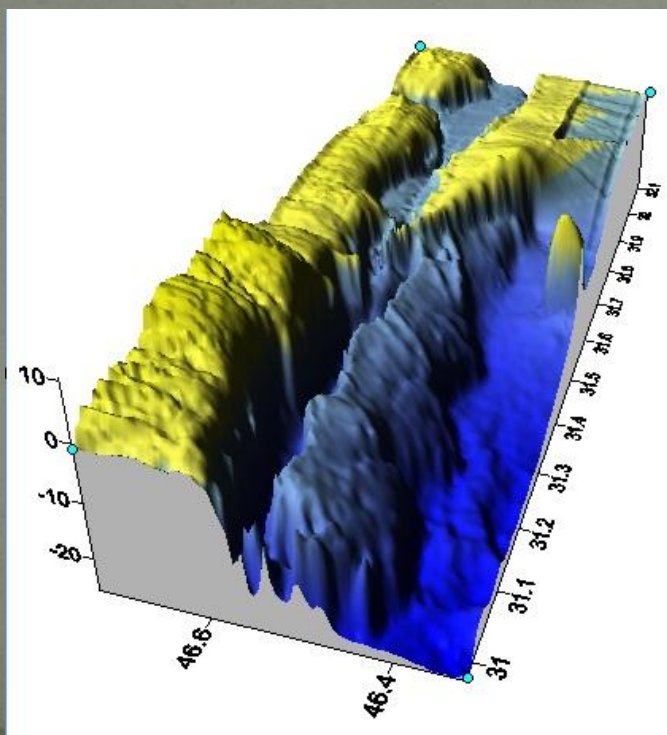
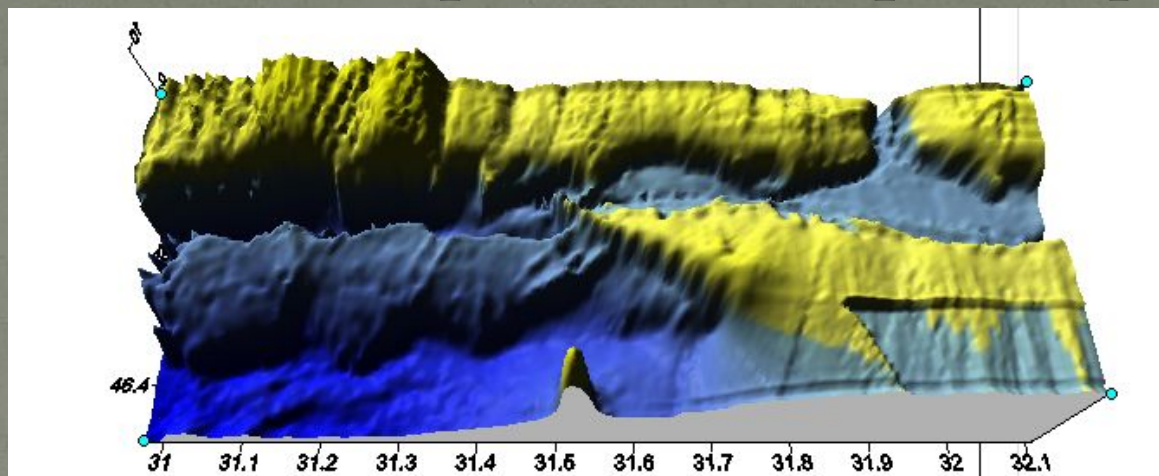


Анализ современного рельефа

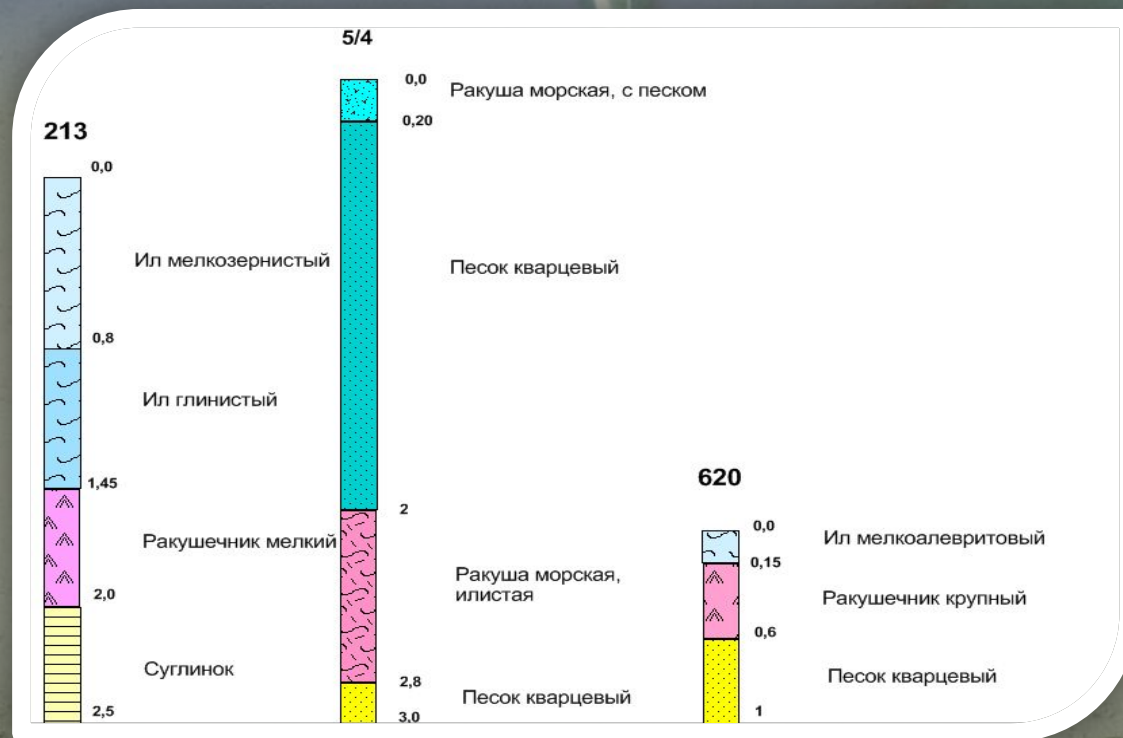
- Проведя соответствующие работы с батиметрическими картами нам удалось отстроить цифровую модель современного рельефа.
- Используемые программы : **MapInfo ; Surfer**



Анализ современного рельефа

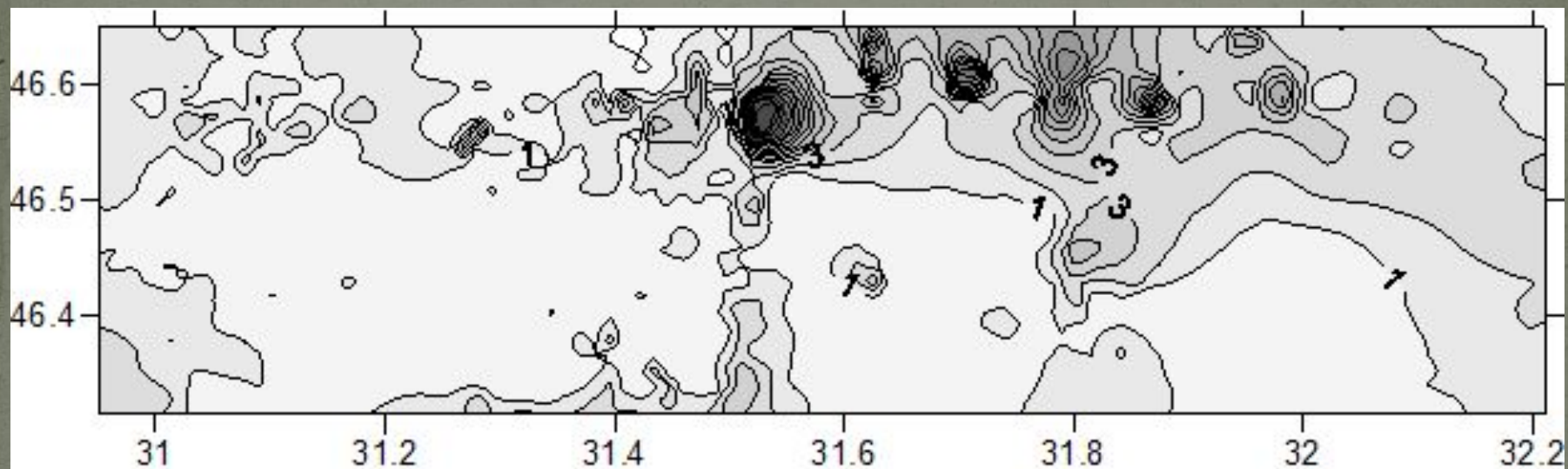


Изучение разреза голоценовых отложений



Изучение разреза голоценовых отложений

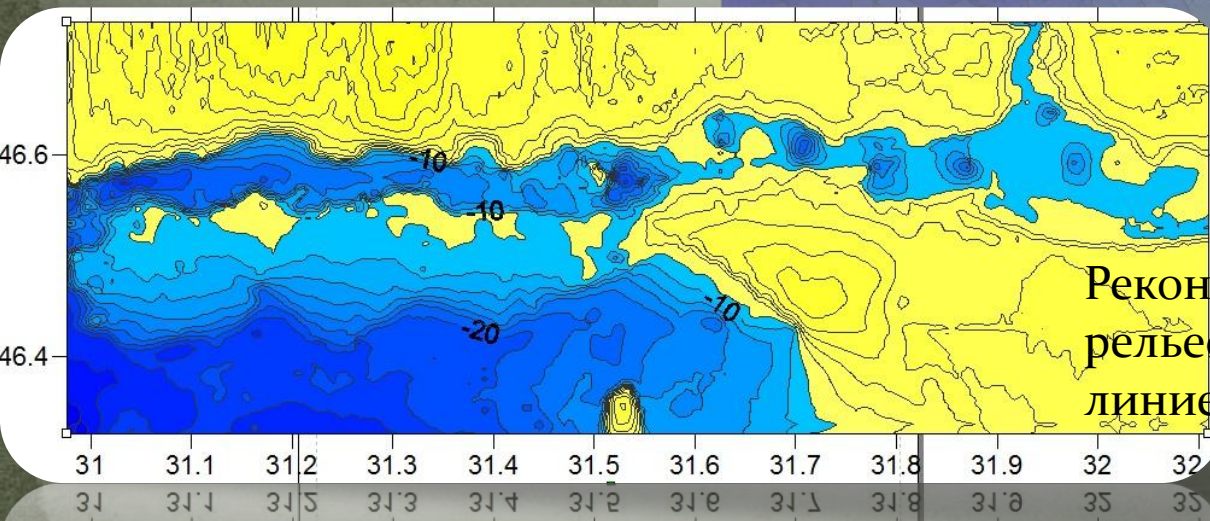
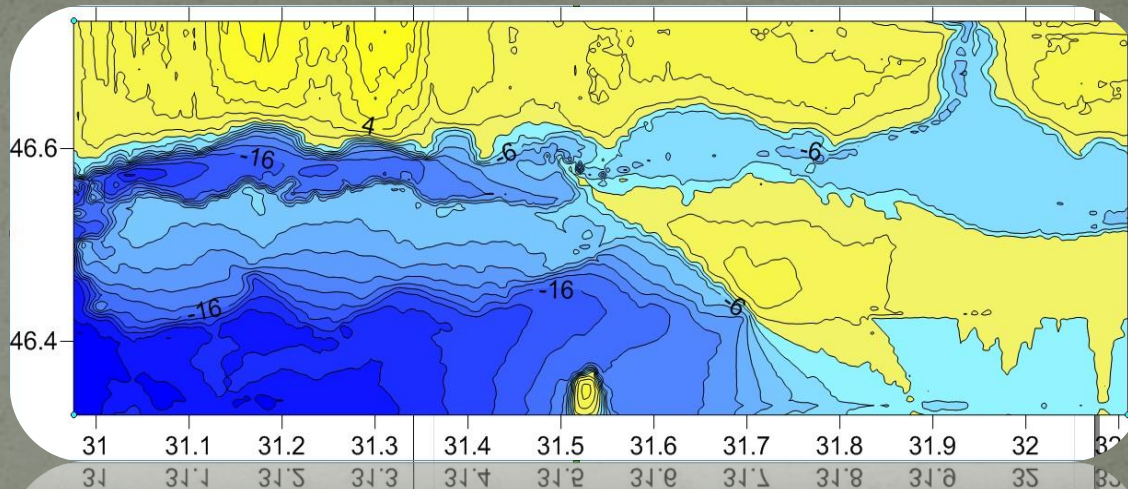
Карта мощностей современных морских отложений



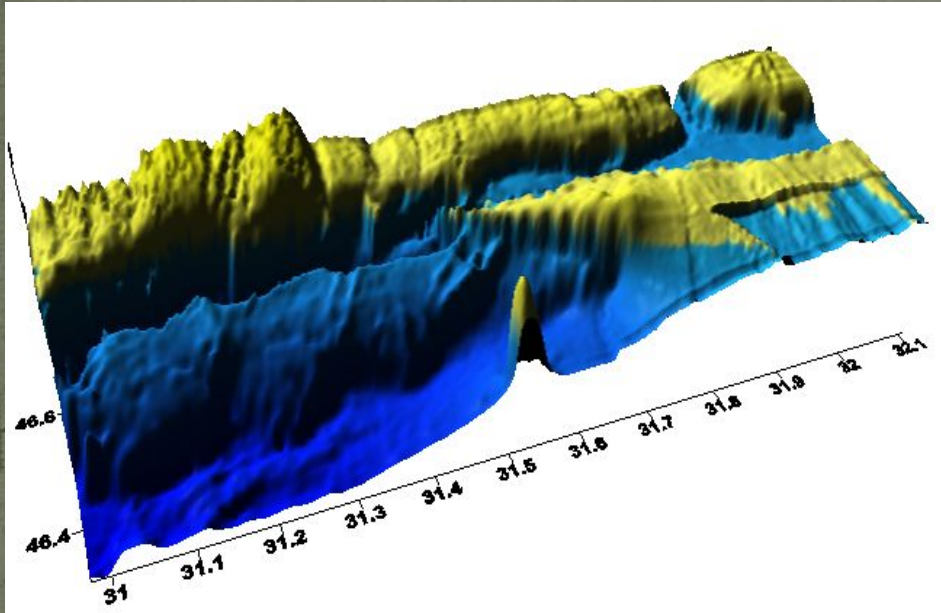
Построение поверхности доголоценового рельефа

рельефа

Современный рельеф

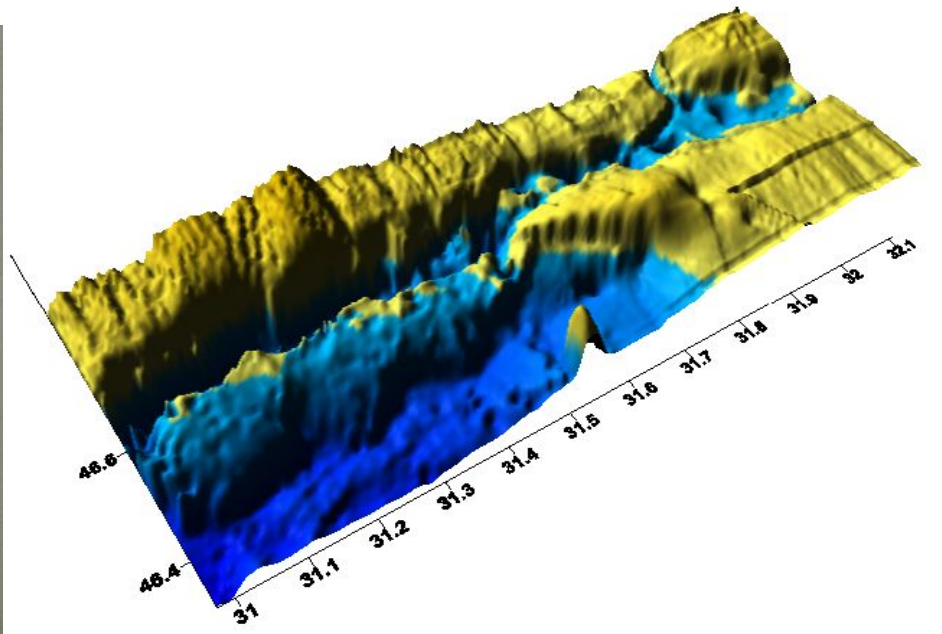


Реконструкция древнего рельефа, с береговой линией на уровне -10 м



Современный рельеф

Реконструкция древнего рельефа,
с береговой линией на уровне -10 м



Проведенные палеогеографические построения позволили предположить, что уровень моря в недавнем геологическом прошлом (4-6 тыс. лет назад) находился на отметках -10 ; -12 м.

При таком положении уровня моря верхняя часть Одесской банки находилась над уровнем моря и представляла собой песчаную косу, являющуюся продолжением Кинбурнской косы.

В проведенных построениях пока не учтены процессы береговой абразии. Таким образом можно предположить что поверхность Одесской банки была несколько выше и имела тот же гипсометрический уровень что и Кинбурнская коса. Так же абразионные берега в районе о. Березань и прилегающих районов выступали дальше в море и к современному моменту часть их уничтожена оползнями и береговой абразией.

**Спасибо за
внимание**