

Дольмены

Дольмены (от бретонского. *taol maen* — каменный стол) — древние мегалитические (то есть сложенные из больших камней или каменных плит) сооружения определённой формы.

Дольмены расположены большей частью в Северной Африке, Западной, Северной и Южной Европе.

Наибольшее количество дольменов обнаружено в Корее; до начала войны 1950—1953 гг. их насчитывалось около 80 000, к настоящему времени сохранилось не менее 30 000.

В России, на Кавказе имеется большое количество хорошо сохранившихся дольменов.

В простейшем варианте — это один камень, поставленный на несколько других (иногда на один). Камни имеют большой размер и массу. Наиболее популярный вариант — 3 камня, поставленные в форме буквы П (Стоунхендж построен из множества именно таких элементов).



Бельгия

Ирландия

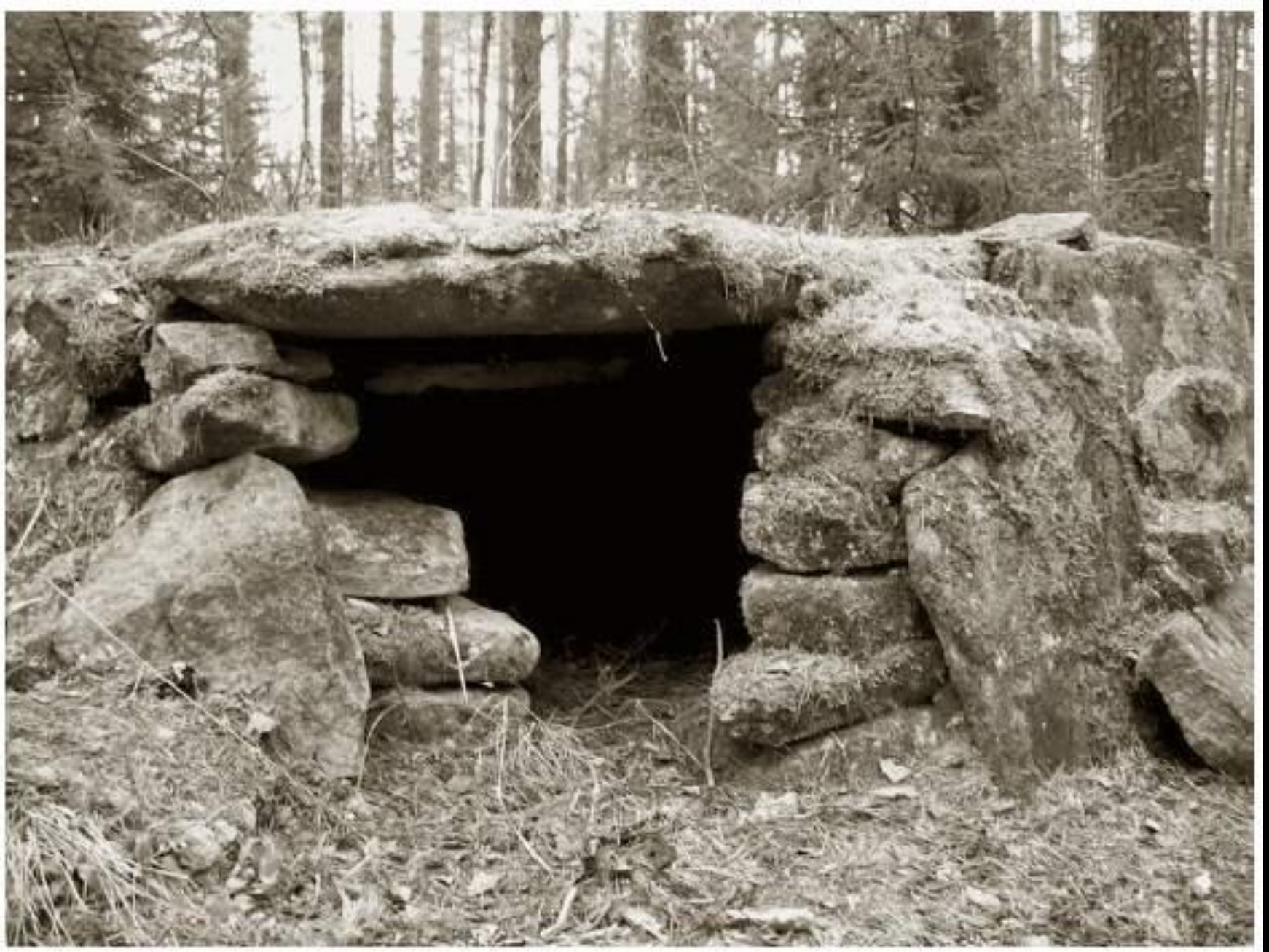


Ирландия





Испания



Россия. Уникальный «дольмен-землянка»



Россия

Россия



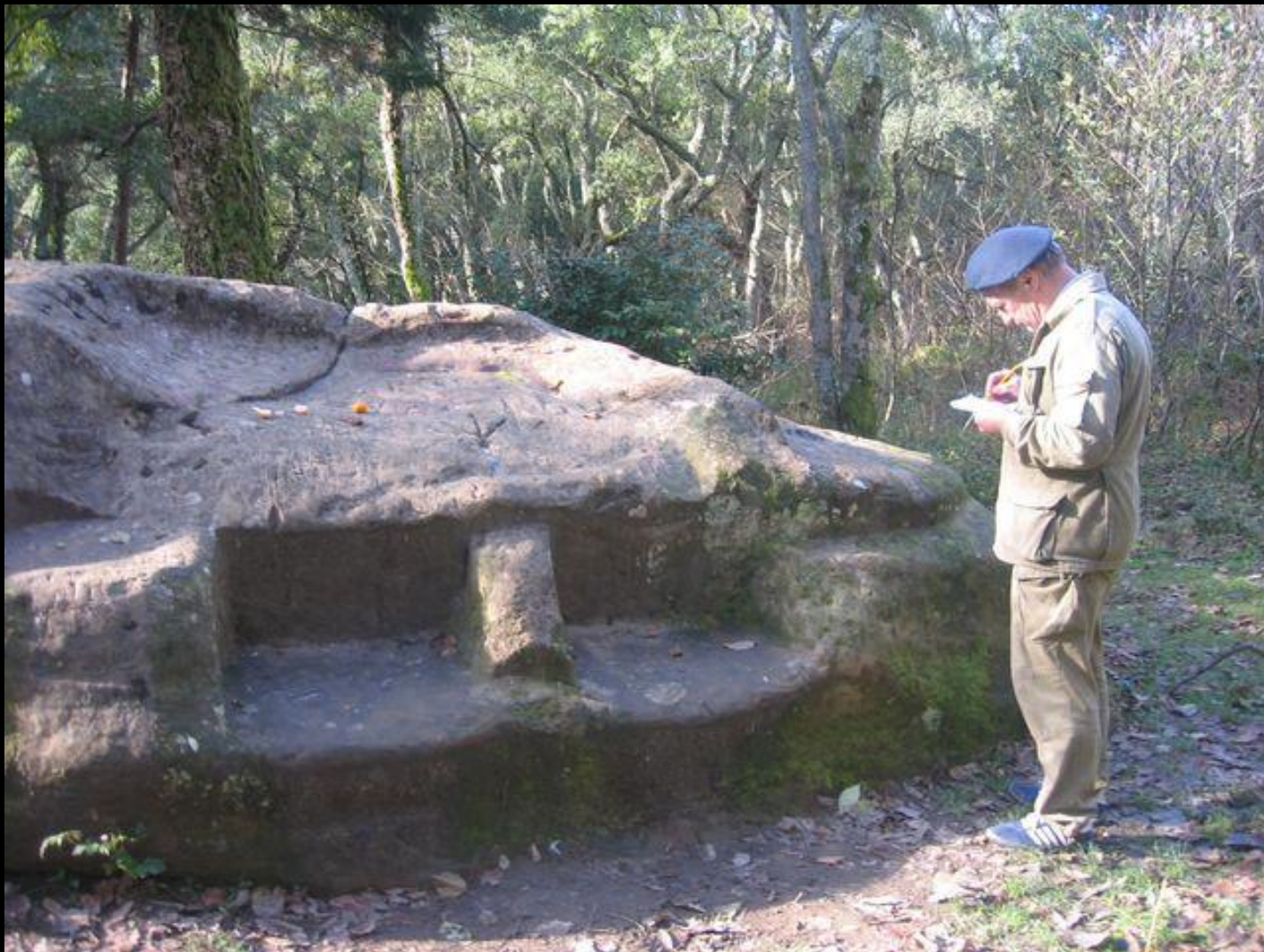
Южная Корея



Россия. Дольмен «нежность»

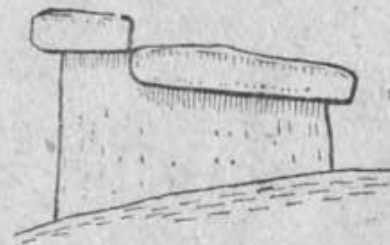
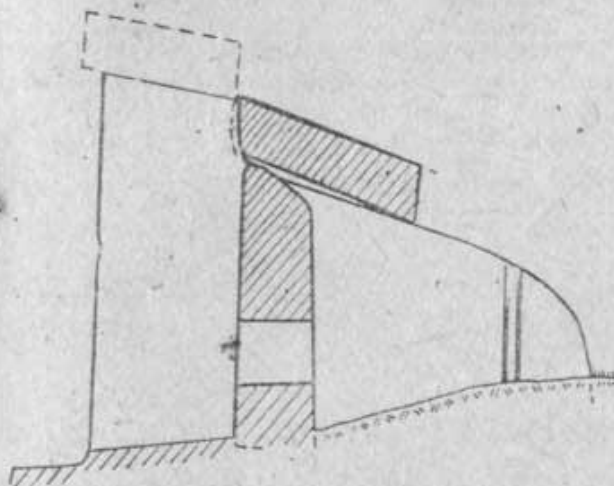
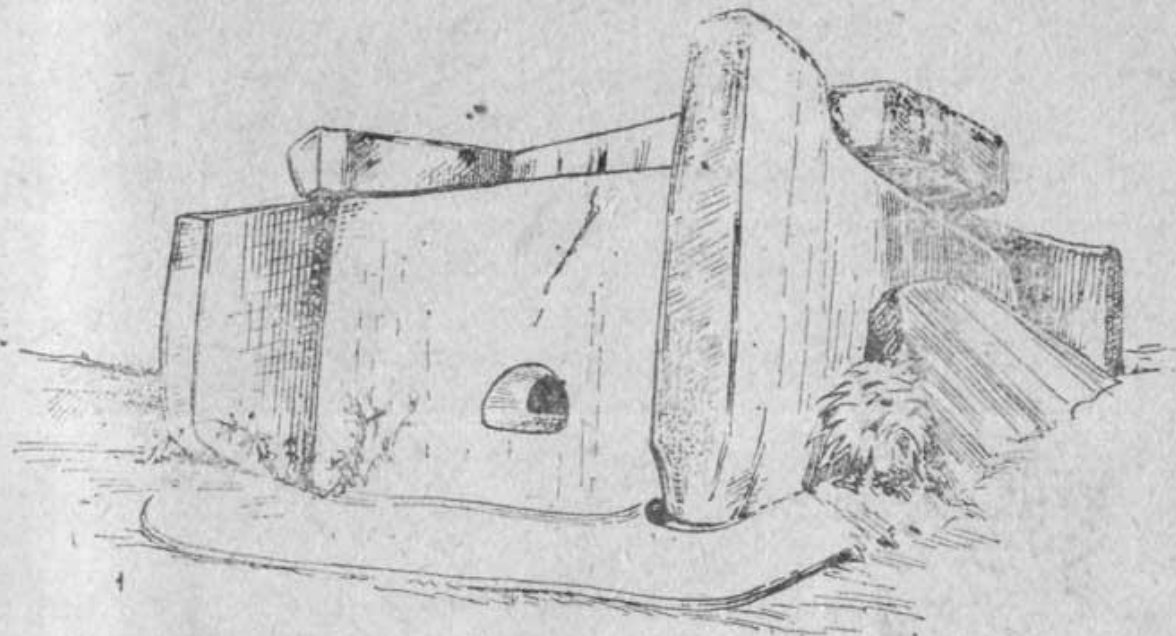


Дольмен построен по уникальной технологии. Сначала в скале была выдолблена камера и вырезано отверстие. Затем скалу просто перевернули - получился дольмен.



«Черкесский камень». Специалисты считают, что когда-то в древние времена он был жертвенником. Весьма любопытна его форма. Если посмотреть на него сверху, он может напомнить Вам какую-то "неведому зверушку" с клювом птицы и туловищем зверя. Камень этот довольно внушительных размеров; несколько треугольной формы до 5 м длиной.

Схема строения



2

3

Budetinteresno
narod.ru 

Дольмены с мощными порталными выступами. 1, 2 — Богатырская поляна (общий вид и разрез); 3 — станица Шапсугская (по Е. Д. Фелицыну)