



Государственное бюджетное профессиональное  
образовательное учреждение  
Республики Марий Эл  
«Строительно-промышленный колледж»

1 марта 2016

**IV студенческая научно-практическая конференция  
«Студенческая наука: ступени познания»**

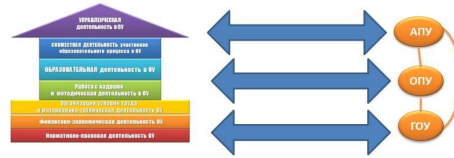
**Исследовательская работа  
Дом на деревьях**

Автор: Золотарев Артем  
студент 301 гр.  
Руководитель: Н.В. Педина,  
преподаватель спец. дисциплин



# Актуальность

Туризм (франц. tourisme, от tour - прогулка, поездка) - путешествие (поездка, поход) в свободное время, один из видов активного отдыха



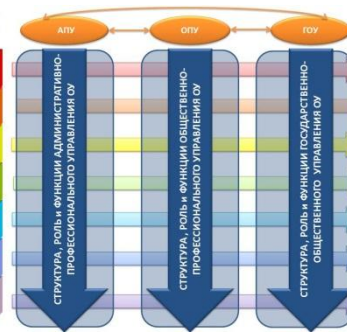
ЗАДАЧА ОРГАНИГРАММЫ: выделение органов и участников управления по направлениям и задачам деятельности

РОЛЬ ОРГАНИГРАММЫ: упорядочивание компетенций уч. **II ЭТАП**

ФУНКЦИЯ ОРГАНИГРАММЫ: минимизация рисков дублирования

Пополнение республиканского и городского бюджета

Развитие инфраструктуры, благоустройство территорий и контроль за санитарным состоянием общественных мест



Увеличение рабочих мест



# Проблема - Как повысить привлекательность Марийского края???



● Нужно придумать что-то оригинальное



● Больше, больше, больше **Рекламы**

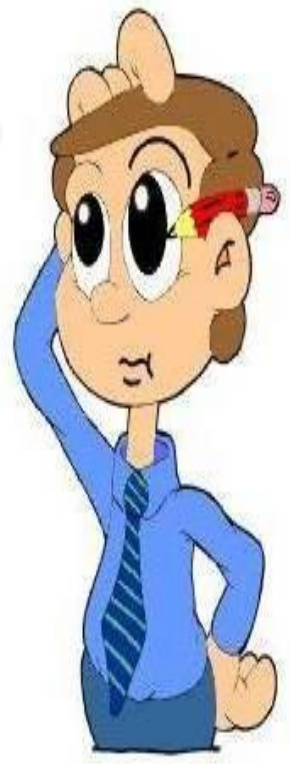


● Благоустроить живописные природные места



● Отремонтировать дороги

.....





**Цель – увеличить туристическую привлекательность Республики Марий Эл через предложения отдыха в домах на деревьях в живописных местах Республики Марий Эл**

**Задачи**

**Анализ конструктивных решений существующих домов на деревьях**

**Анализ условий для постройки домов на деревьях**

**Определить возможность строительства подобных зданий в Республики Марий Эл**



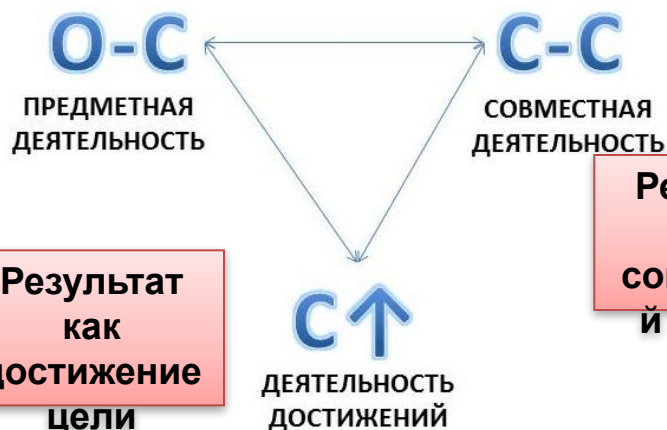
# Гипотеза - Строительством оригинальных домов на деревьях мы увеличим туристическую привлекательность Республики Марий Эл

Эффект действия →

в Республики Марий Эл есть кадры, способные построить такие дома

в Республики Марий Эл есть кадры, способные проектировать дома на деревьях

в Республики Марий Эл существуют деревья на которых возможно строительство домов



Результат как достижение цели

Результат как социальный эффект

Результат как личный эффект

# РЕЗУЛЬТАТИВНОСТЬ



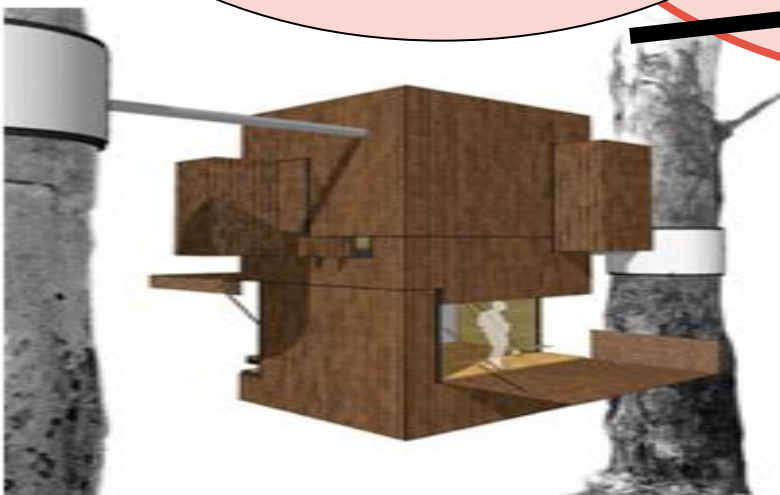
# ЭФФЕКТИВНОСТЬ

Как обеспечить прочность

Каркас - металл

Каркас - дерево

Как обеспечить комфорт?

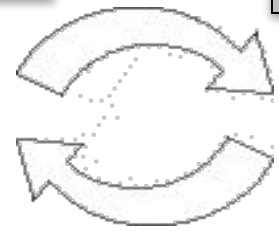


# заповедник Большая Кокшага

# Национальный парк Марий Чодра

## НАДЕЖНО

Вода, свет, канализация



## ЭФФЕКТНО

Стоимость

продуктивность,  
производительность;  
умение, деловитость,  
оперативность;  
отдача,  
коэффициент полезного  
действия.

### Природные ресурсы

Дуб – лиственное дерево,  
возраст 100 и более лет – 15%

Сосна – хвойное дерево,  
возраст 100 и более лет – 23%

ЧТО?

□ делать □

КАК?



НЕэффективно



ЭФФЕКТИВНО



НЕрезультативно



# Анализ кадрового потенциала

Высшее учебное заведение

Средние учебные заведения

Поволжский государственный технологический университет

Строительно-промышленный колледж

Йошкар-Олинский строительный техникум, Строительно-промышленный техникум

Аграрно-строительный техникум, Строительно-технологический техникум

## Аспекты эффективности деятельности

Проектирование зданий и сооружений

Технология изготовления строительных конструкций и материалов

Геодезическое, сметное обеспечение строительства

Производство строительных работ



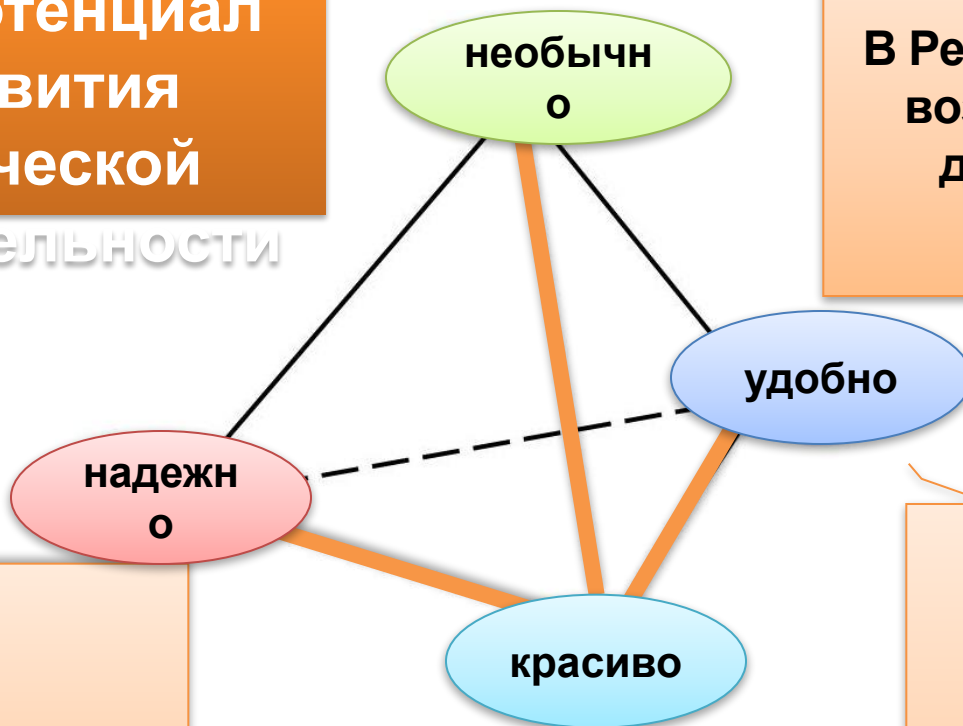


# Вывод

У республики Марий Эл есть потенциал для развития туристической

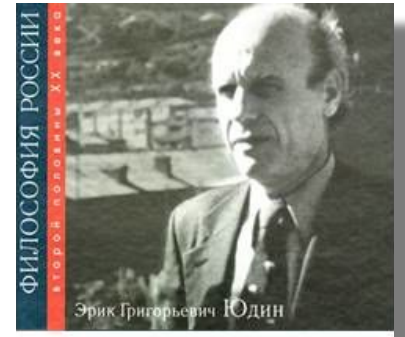
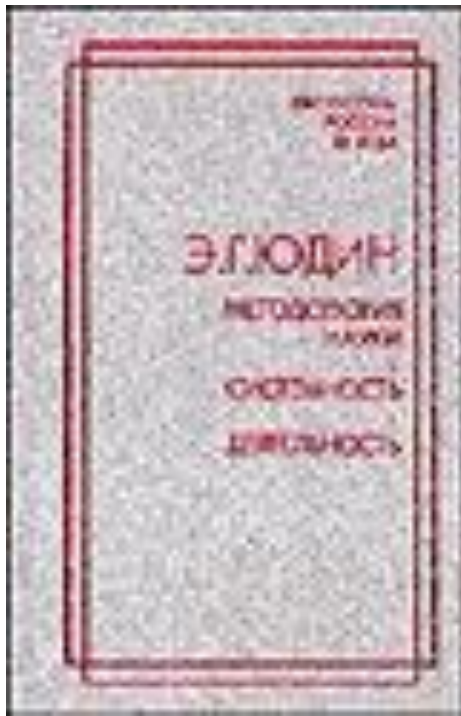
привлекательности

В Республики Марий Эл возможно построить дома на деревьях



Инвестор

Создать проекты и подобрать рабочие кадры



*« Много ли людей, способных  
разобраться в своих собственных  
мнениях, и много ли найдётся  
таких мнений, которые могли бы  
устоять даже после самого  
поверхностного исследования? »*

Гюстав Лебон