

# ДОМАШНЕЕ ЗАДАНИЕ:

1. П-ф 2, с.21-26, пересказ.
2. Выписать из параграфа новые словарные слова и дать им определение
3. Вопросы после п-фа – проработать устно (!)
4. Рубрика «Подумайте» – зад.№ 3 - письменно

# Словарные слова:

- Проповеди
- Приход
- Духовенство
- Миряне
- Монах
- Аббат
- Грех
- Скриптории
- Пергамен
- Тривиум
- Квадривиум



# ХРИСТИАНСКАЯ ЦЕРКОВЬ В РАННЕЕ СРЕДНЕВЕКОВЬЕ

# Повторение изученного

1. *Кто такие франки?*
2. *Какой титул получил Хлодвиг после образования Франкского государства?*
3. *Какие качества Хлодвига позволили ему стать королём?*
4. *Как король управлял своим государством?*
5. *Чем отличалась власть короля от власти военного вождя?*
6. *Кто такие феодалы?*
7. *Кто захватил власть в государстве в результате ослабления королевской власти?*
8. *Где и когда произошло крупное сражение между франками и арабами?*

# Вспомните!

Что называется религией?

- Вера человека в сверхъестественное (духов, богов) и поклонение им

Какой народ первым пришел к вере в одного бога?

- Евреи

Когда появилось христианство?

- 2 000 лет тому назад

Кто был создателем этой религии?

- Иисус Христос

Где это произошло?

- Римская империя. Палестина



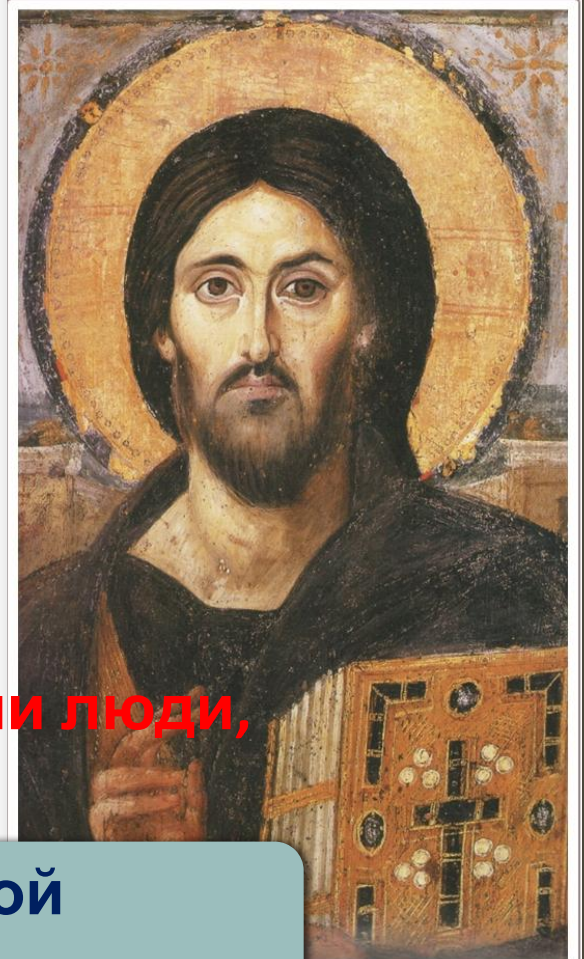
# Вспомните!

Чему учил Иисус Христос?

- Помогайте бедным;
- прощайте обиды и обидчиков;
- не судите и не судимы будете;
- просите и дано будет вам;
- ищите, и найдете;
- как хотите, чтобы с вами поступали люди, так поступайте и вы с ними.

Какое значение имело появление этой религии?

- Укрепление государственной власти;
- объединение народа;
- развитие культуры



**Император Константин в 313 году  
разрешил свободно исповедовать  
христианство.**



**В конце IV века оно  
становится  
единственной  
разрешенной  
религией.**

# 1. Хлодвиг и христианская церковь





**Крещение  
Хлодвига  
(около 498 г.)**



**Византийский император  
Анастасий прислал Хлодвигу  
пурпурную мантию и диадему  
– знаки императорской власти**

# Во что верить? Как верить?

Ответы искали богословы

Отцы церкви:

✓ Августин

✓ Иероним

✓ Иоанн

Златоуст

Догмат



# Последствия принятия христианства Хлодвигом

Усиление власти Хлодвига среди галло-римского населения

Поддержка христианской церковью политики Хлодвига

Приобщение франков к римской культуре

Усиление влияния церкви на завоеванных франками территориях

## 2. Духовенство и миряне

# Символ веры

- Первые христианские соборы, созванные в Никее, свели **важнейшие догматы** в **СИМВОЛ веры**

Учение, соответствующие символу веры, называли ортодоксальным (правоверным, православным)

325 г.

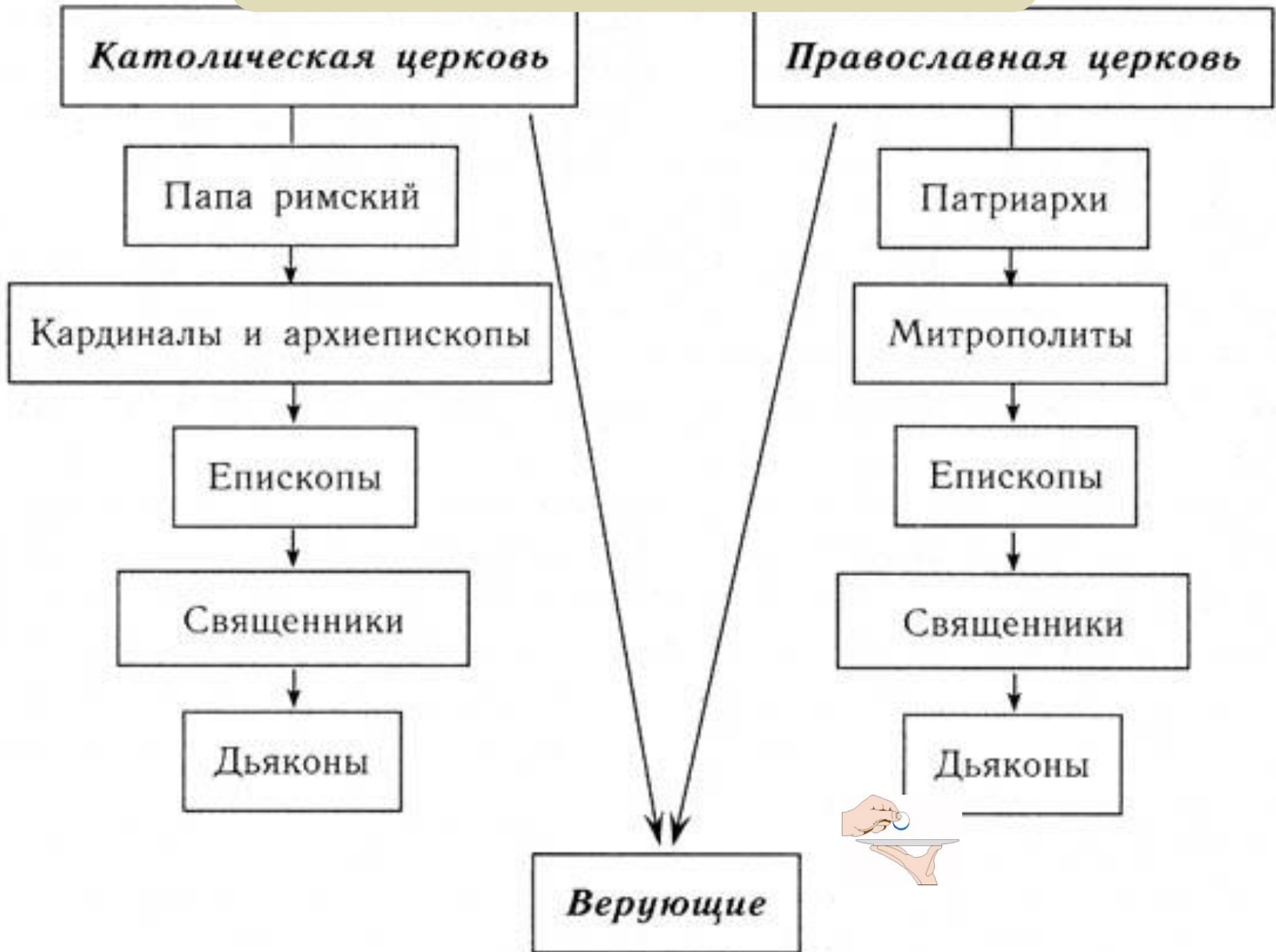
381 г.

Церковь называла себя КАФОЛИЧЕСКОЙ, т.е. вселенской, всеобщей

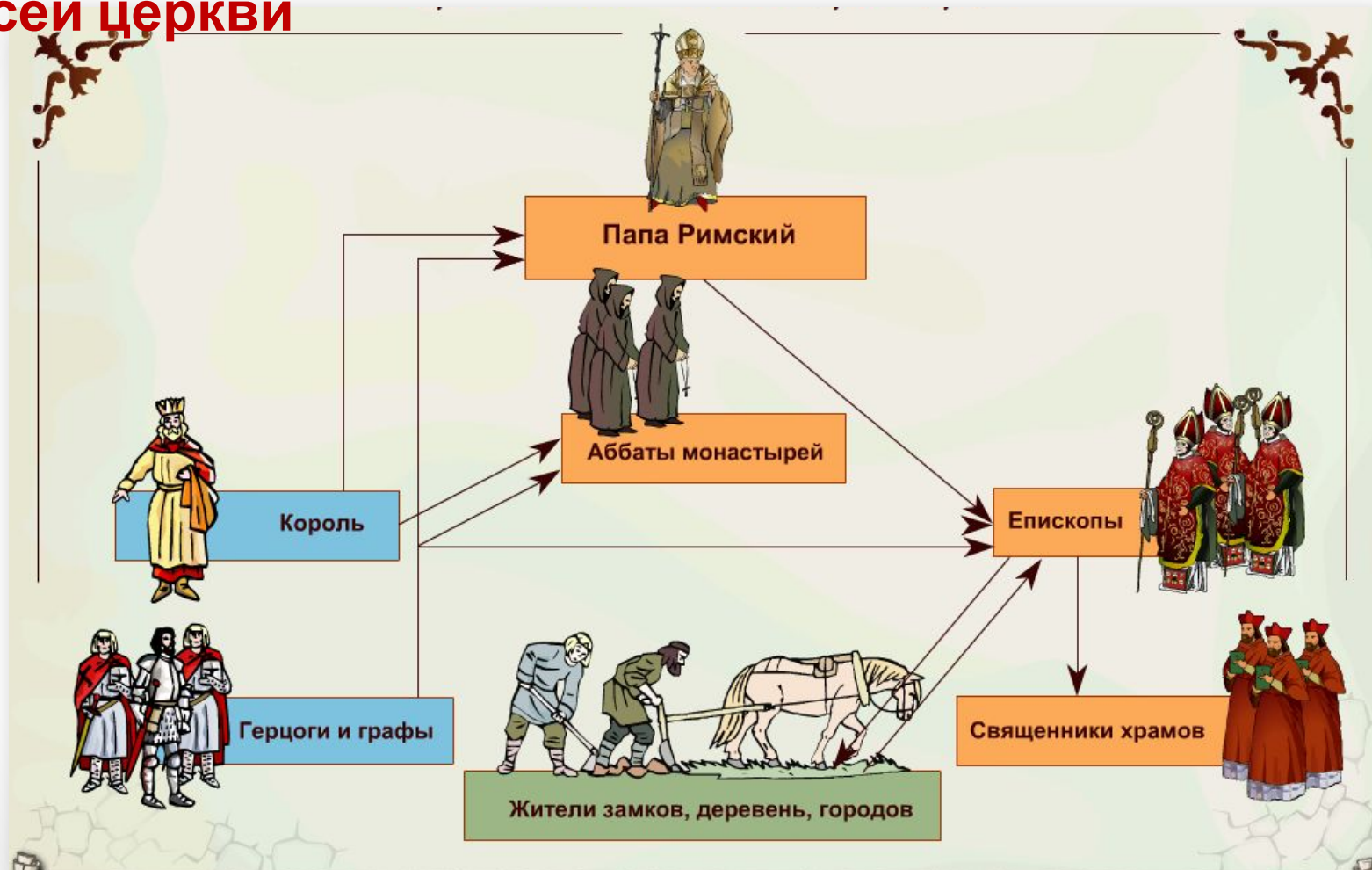
**1054 г. Произошел раскол церкви на Западную – католическую и Восточную – православную.**



Такое устройство церкви называется :  
**ЦЕРКОВНАЯ ИЕРАРХИЯ**



# В конце IV- начале V в. Римские епископы присвоили себе право называться папами, то есть быть главой всей церкви



**Франкские короли поддерживали христианскую церковь, заботились о её благосостоянии, покровительствовали монастырям.**



**Крестьяне платят церкви церковную десятину.  
Средневековая миниатюра**



# 3. Монастыри



# Монашество

«черное духовенство» «монахос» (греч.) - одинокий

## На Востоке

- Монашество зародилось в Сирии, Палестине и Египте;
- Первыми монахами были люди, бежавшие от мирской суеты и посвятившие свою жизнь молитвам.

## На Западе

- 1-я пол. VI века – был основан св. Бенедиктом монашеский орден;
- Монастыри (крупные) назывались аббатствами, а настоятели – аббатами;
- Были центрами культуры и образования





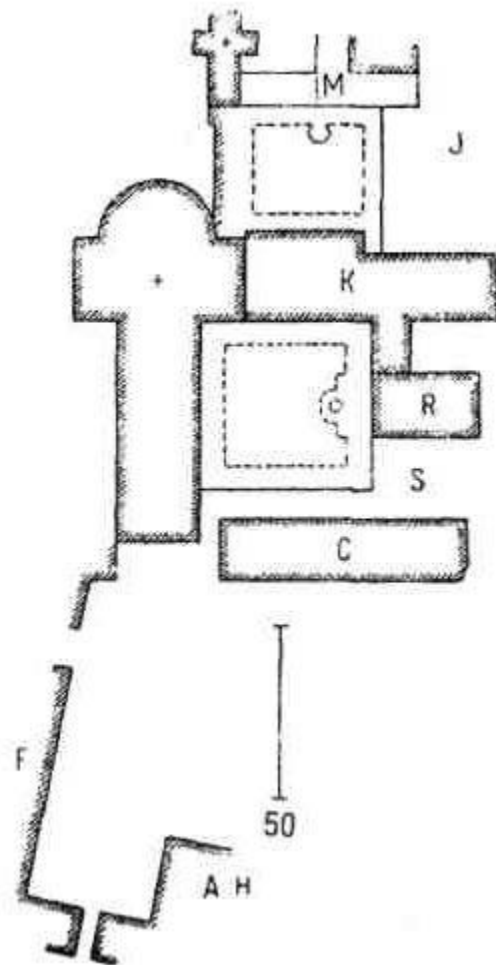
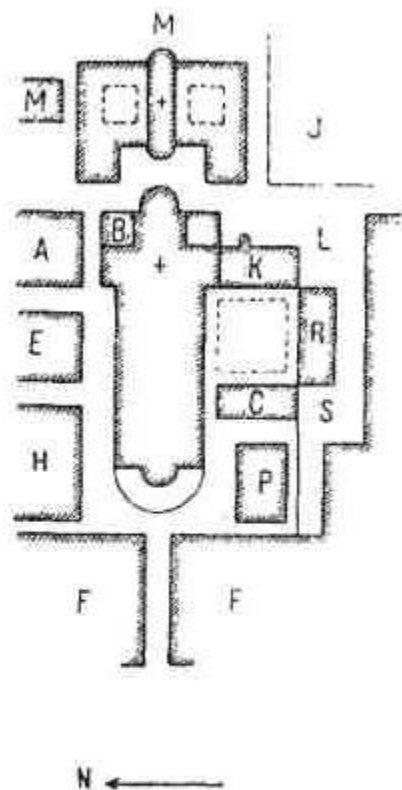


## Бенедиктинский монастырь Святого Иоанна в Швейцарии



Бенедиктинский монастырь Святого Иоанна был основан в VIII в. Современный вид.

план Сен-Галленского монастыря, который передает в мельчайших подробностях внутреннее устройство монастыря IX в.



**К** — спальни, расположенные вдоль крытой галереи и сообщающиеся с хором;

**Р** — трапезная, с кухней (**S**) и кладовой (**С**);

**А** — помещение аббата;

**В** — мастерская копиистов и библиотека;

**Е** — школа;

**Н** — помещение для гостей;

**Р** — помещение для паломников, нищих и, несомненно, также для ищущих убежища;

**М** — больница со специальной капеллой; налево от капеллы — больница для духовных лиц, направо — для посторонних;

**Ф** — ферма и мастерские, принадлежащие аббатству.

# Церковь и античное наследие

- В богослужении использовался латинский язык;
- Богословские сочинения писались тоже на латыни;
- Античные знания по астрономии помогали вычислять христианские праздники;
- Античная строительная техника помогала сооружать церкви;
- Церковь сохранила позднеимскую систему образования.

# 4. Искусство рукописной КНИГИ



## В монастырях создавались **скриптории** – мастерские по переписке рукописей



Над одной рукописной книгой в течение долгого времени трудилось много людей. Они писали текст **каллиграфическим** (красивым) почерком. К этому времени был выработан единообразный четкий шрифт

# Средневековая

## книга

В Средние века книга приобрела современный вид сложенных и переплетенных листов пергамента.







Страницы украшали  
заставки и  
орнамент



Инициал – заглавные  
буквы в начале  
красной строки

В ней 165  
миниатюр,  
каждая из  
которых  
соответствует  
определенно  
му псалму



Утрехтская Псалтырь (IX век,  
Нидерланды)





**На изготовление  
Библии большого  
формата  
требовались шкуры с  
300 телят**

***Средневековая книга в современной  
библиотеке***

**Книг было мало, и стоили они очень дорого. Книги дарили в самых торжественных случаях**



***Приношение книги в дар герцогу Бургундии Карлу  
Смелому***



# 5. Образование в раннее Среднивековье

# Ступени школьного образования



*В монастырской школе*

## 1-я ступень – ТРИВИУМ:

- Грамматика (умение читать и писать на латыни);
- Риторика ( красноречие);
- Диалектика (искусство рассуждать).

## 2-я ступень – КВАДРИВИУМ:

- Арифметика;
- Геометрия;
- Астрономия;
- Музыка.

# Закрепление изученного

- 1. Докажите, что союз короля и христианской церкви был взаимно выгоден.*
- 2. Чем различались по положению и образу жизни служители церкви, относившиеся к черному и белому духовенству?*
- 3. Расскажите о средневековых рукописных книгах.*
- 4. Какую роль в сохранении античного культурного наследия играли монастыри?*
- 5. Чему учили в школах?*
- 6. Как происходило обучение?*

# ДОМАШНЕЕ ЗАДАНИЕ:

- П-ф 2, с.21-26, пересказ.
- Вопросы после п-фа – проработать устно (!)
- Рубрика «Подумайте» – зад.№ 3 - письменно

# Использованные ресурсы

Е.В.Агибалова, Г.М.Донской Всеобщая история. История Средних веков. 6 класс. – М., Просвещение 2012 г.

CD История Средних веков 6 класс. 1С: Образование 4.Дом <http://www.1c.ru>  
Титульный слайд CD История Средних веков 6 класс. 1С: Образование 4.Дом <http://www.1c.ru>

Слайд 3 Электронное приложение к учебнику «История. Средние века. 6 класс» В. А.Ведюшкин, В.И.Уколова

Слайд 4 <http://www.levashov.info/Books/Sveta/39-Tjma/08.jpg>

[http://www.traditioninaction.org/SOD/SODimages2/094\\_BaptismClovis.jpg](http://www.traditioninaction.org/SOD/SODimages2/094_BaptismClovis.jpg)

Слайд 6 CD История Средних веков 6 класс. 1С: Образование 4.Дом <http://www.1c.ru>

Слайд 7 [www.fcior.ru](http://www.fcior.ru) Электронный модуль «Христианизация Европы»

Слайд 8 Электронное приложение к учебнику «История. Средние века. 6 класс» В. А.Ведюшкин, В.И.Уколова

Слайд 9 CD История Средних веков 6 класс. 1С: Образование 4.Дом <http://www.1c.ru>

Слайд 10

[http://files.school-collection.edu.ru/dlrstore/9a04b6f8-c691-4218-91f9-d11b683b69f1/%5BIS6SV\\_1-5%5D\\_%5BPD\\_01-r%5D.jpg](http://files.school-collection.edu.ru/dlrstore/9a04b6f8-c691-4218-91f9-d11b683b69f1/%5BIS6SV_1-5%5D_%5BPD_01-r%5D.jpg)

Слайд 11 [www.fcior.ru](http://www.fcior.ru) Электронный модуль «Картина мира средневекового человека»



Слайд 13 [www.fcior.ru](http://www.fcior.ru)

Электронный модуль «Культура раннего Средневековья»

<http://church.yalta.ua/material/172>

<http://my.mail.ru/community/japana-china-f-a/2EEBBFC2E88C5B26.html>

[http://files.school-collection.edu.ru/dlrstore/f4c718b4-41ea-4f69-9c34-97631497cde5/%5BIS6SV\\_1-5%5D\\_%5BPD\\_02-r%5D.jpg](http://files.school-collection.edu.ru/dlrstore/f4c718b4-41ea-4f69-9c34-97631497cde5/%5BIS6SV_1-5%5D_%5BPD_02-r%5D.jpg)

Слайд 14

[www.fcior.ru](http://www.fcior.ru)

Электронный модуль «Культура раннего Средневековья»