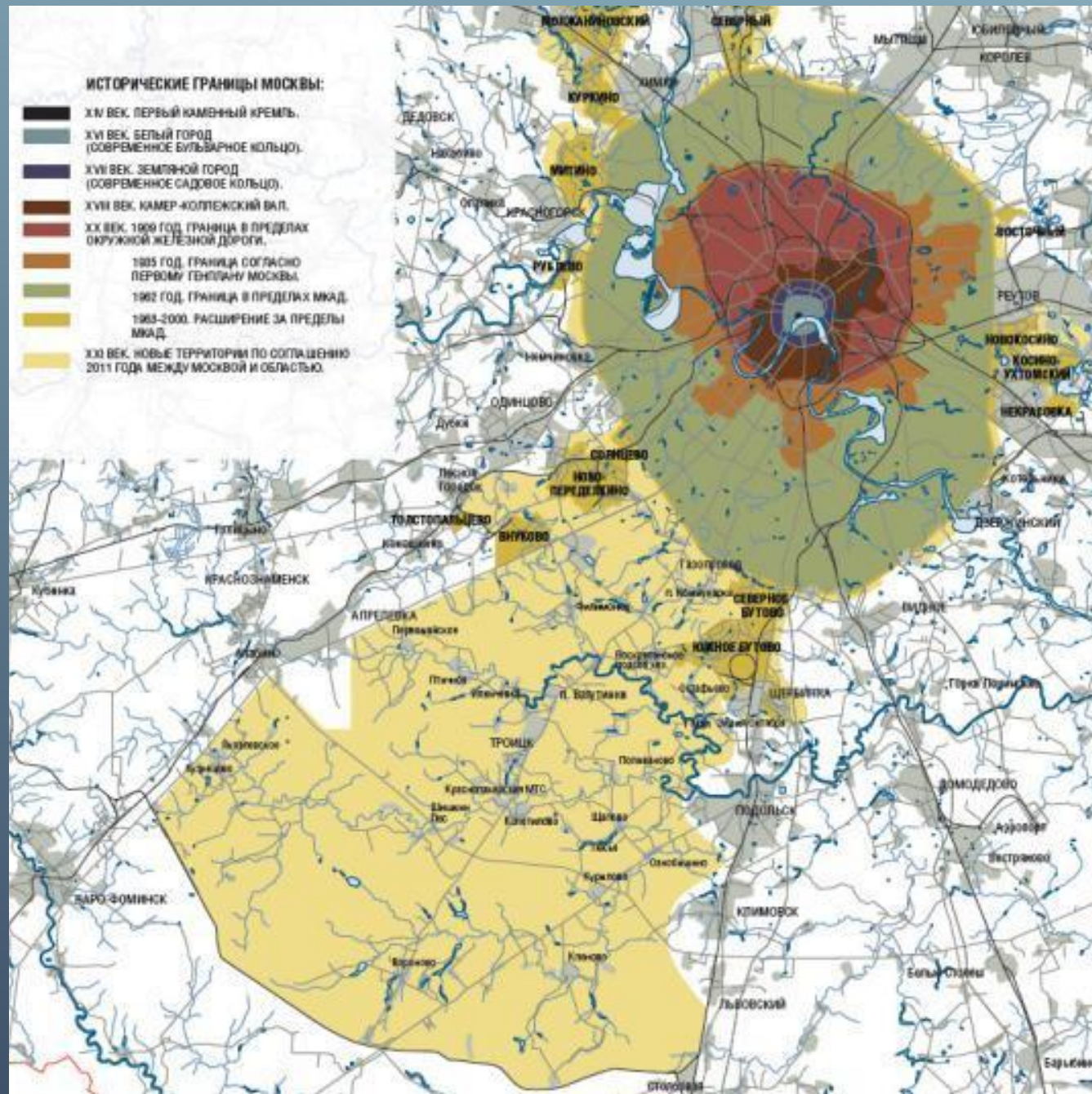


# «Достопримечательности Москвы»

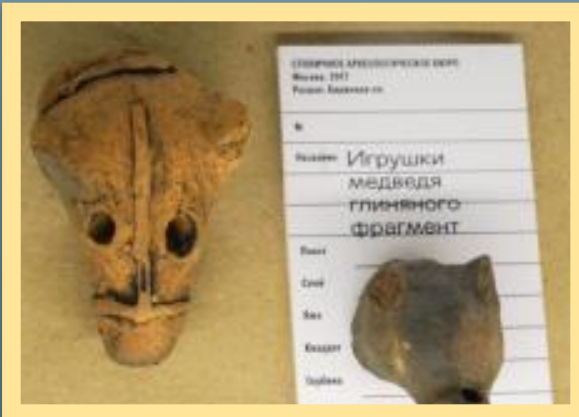
Автор: Яковлева Галина Анатольевна,  
учитель начальных классов,  
НОЧУ СОШ «Юджин-Центр»  
г. МОСКВЫ

### ИСТОРИЧЕСКИЕ ГРАНИЦЫ МОСКВЫ:

- XV ВЕК, ПЕРВЫЙ КАМЕННЫЙ КРЕМЛЬ.
- XVI ВЕК, БЕЛЫЙ ГОРОД (СОВРЕМЕННОЕ БУЛЬВАРНОЕ КОЛЬЦО).
- XVII ВЕК, ЗЕМЛЯНОЙ ГОРОД (СОВРЕМЕННОЕ САДОВОЕ КОЛЬЦО).
- XVIII ВЕК, КАМЕР-КОЛЛЕЖСКИЙ ВАЛ.
- XX ВЕК, 1909 ГОД, ГРАНИЦА В ПРЕДЕЛАХ ОКРУЖНОЙ ЖЕЛЕЗНОЙ ДОРОГИ.
- 1925 ГОД, ГРАНИЦА СОГЛАСНО ПЕРВОМУ ГЕНПЛАНУ МОСКВЫ.
- 1962 ГОД, ГРАНИЦА В ПРЕДЕЛАХ МКАД.
- 1983-2000, РАСШИРЕНИЕ ЗА ПРЕДЕЛЫ МКАД.
- XXI ВЕК, НОВЫЕ ТЕРРИТОРИИ ПО СОГЛАШЕНИЮ 2011 ГОДА МЕЖДУ МОСКВОЙ И ОБЛАСТЬЮ.



# Раскопки на Биржевой площади



# Знаете ли вы Москву?



