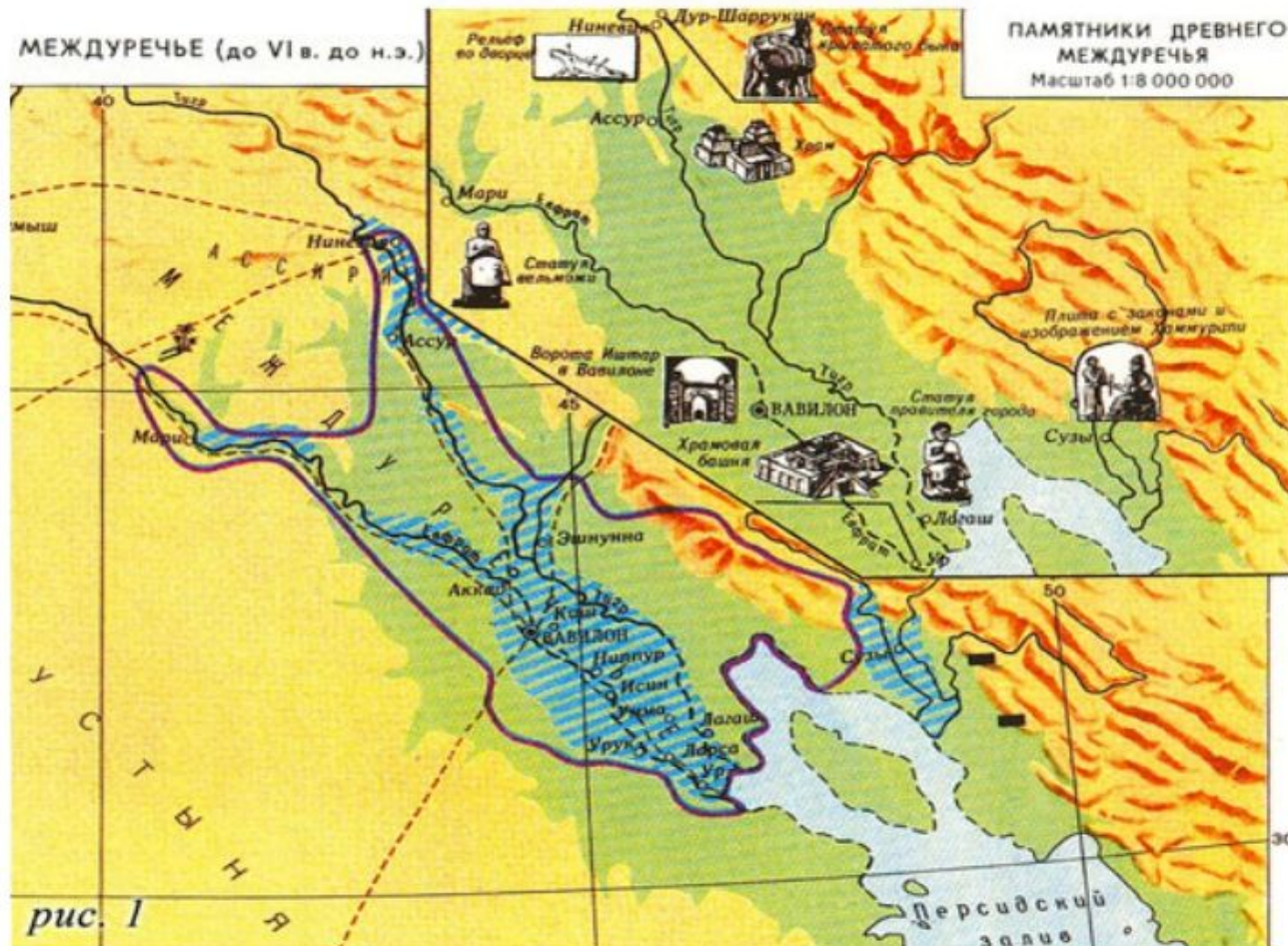


Древнее Двуречье



Государство, между реками Тигр и Евфрат

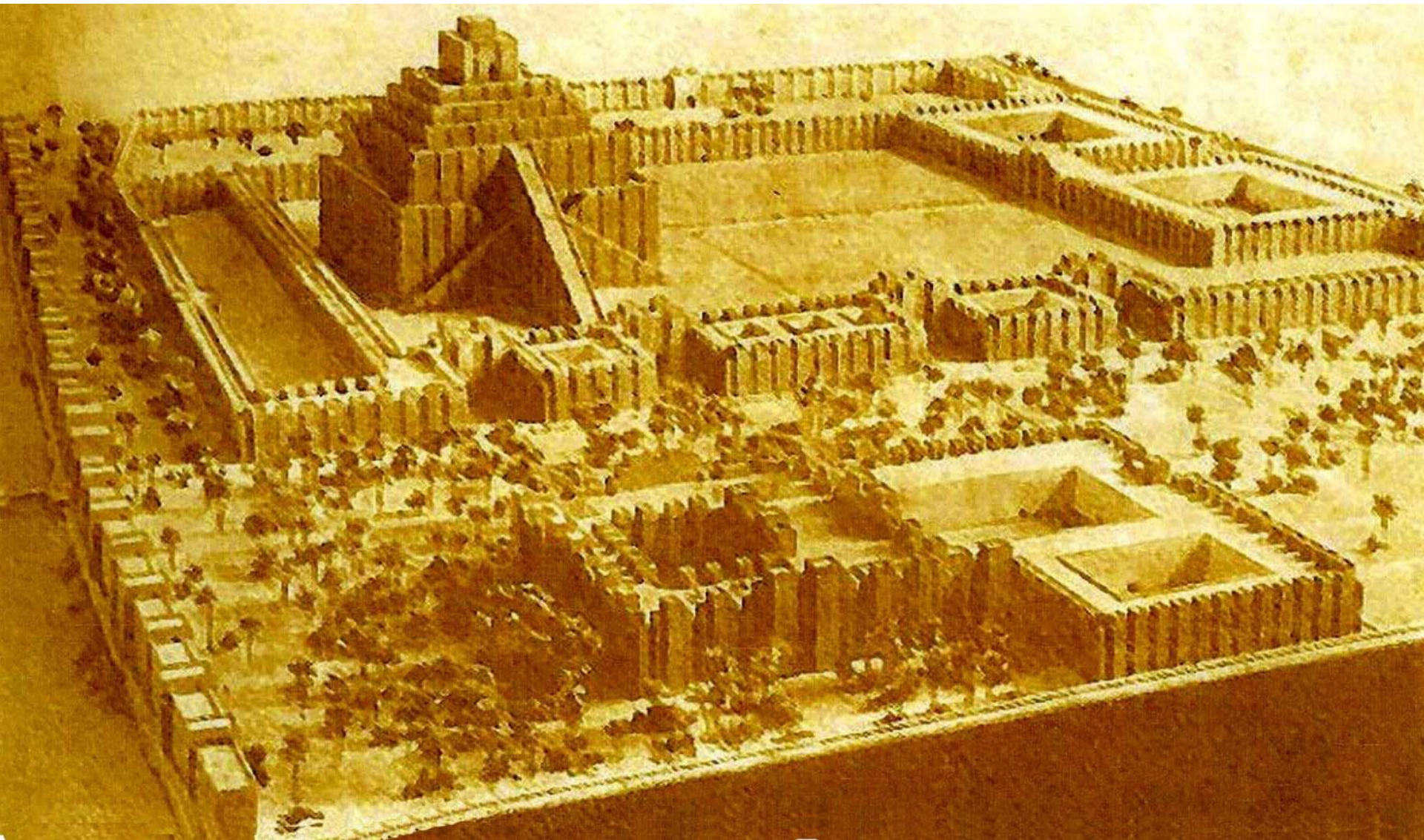


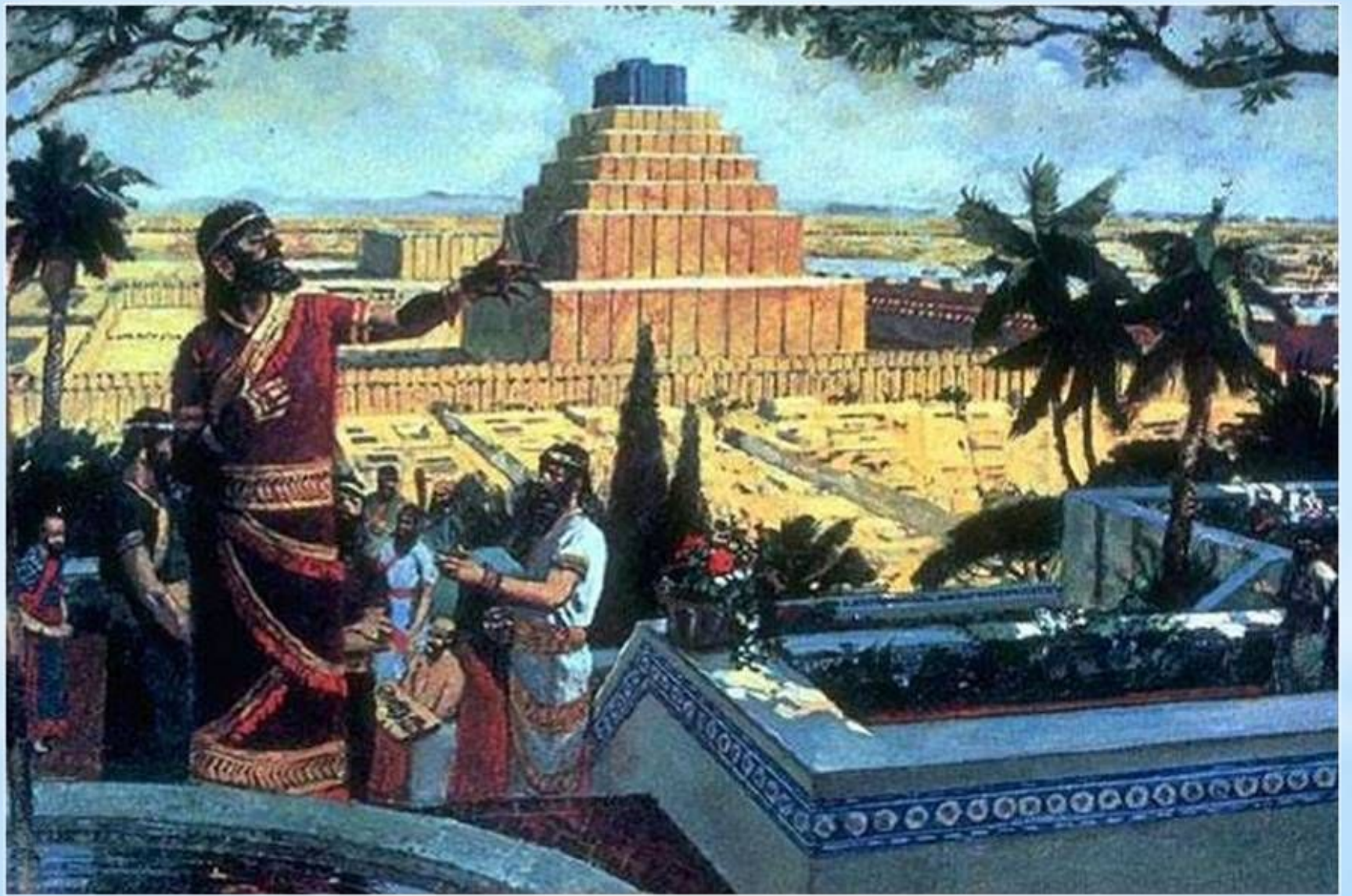
Одна из самых древних цивилизаций в мире возникла на Востоке на территории Месопотамии в плодородной низменности между Тигром и Евфратом. Становление цивилизации проходило в особо благоприятных географических условиях. Центр возникающей цивилизации находился в южной Месопотамии, которую называют Двуречье.



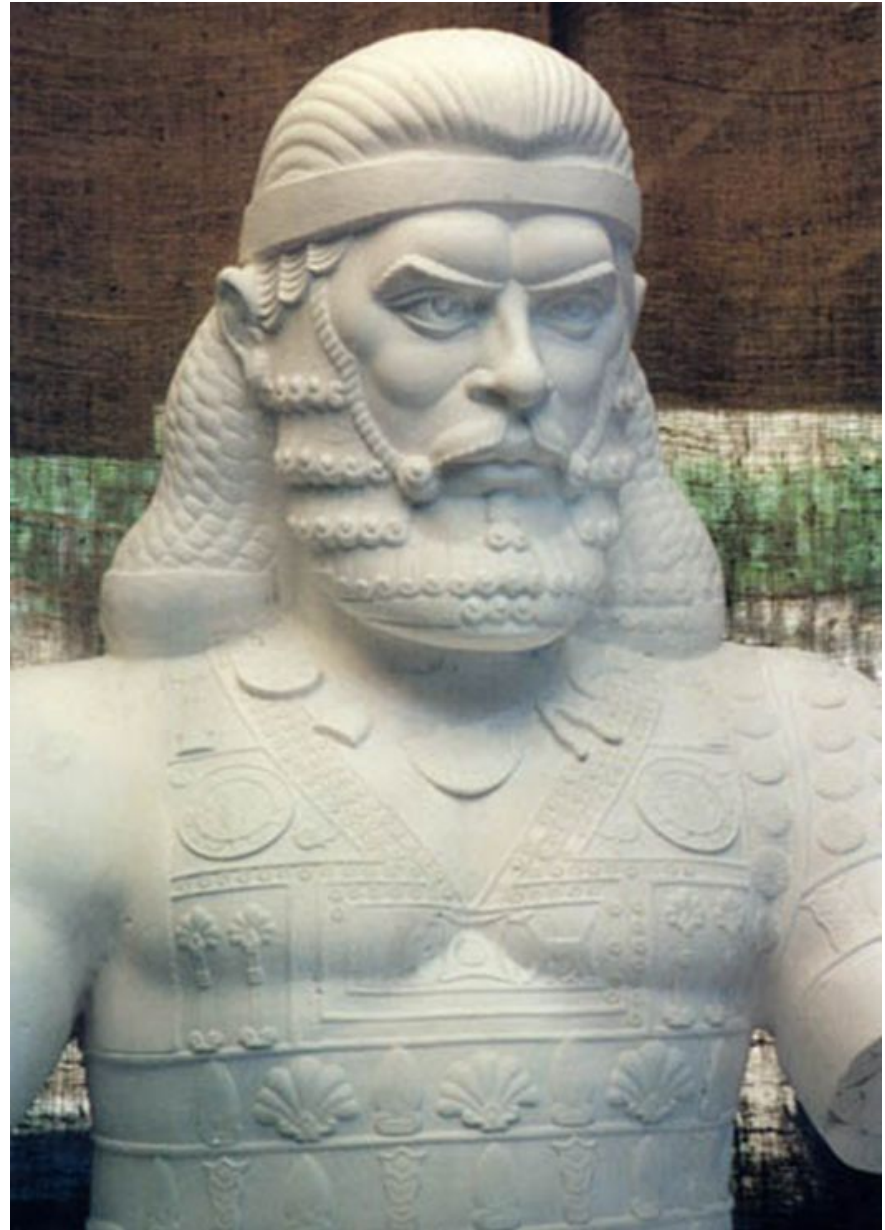
Древнейшим населением страны, заложившим основы цивилизации в Двуречье, были шумеры. А с III тысячелетия до н.э. на севере Двуречья семиты стали выступать наследниками и продолжателями шумерской культуры.

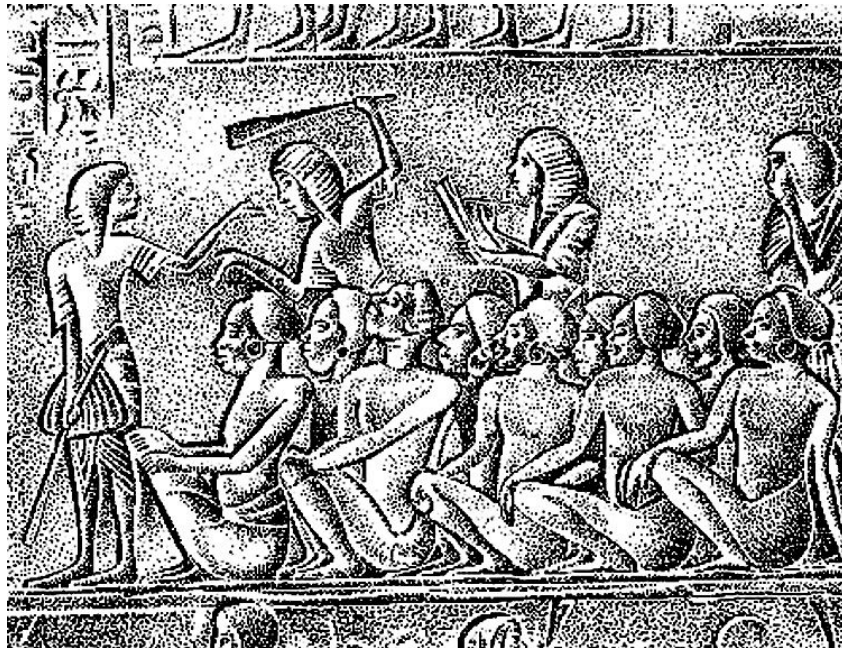
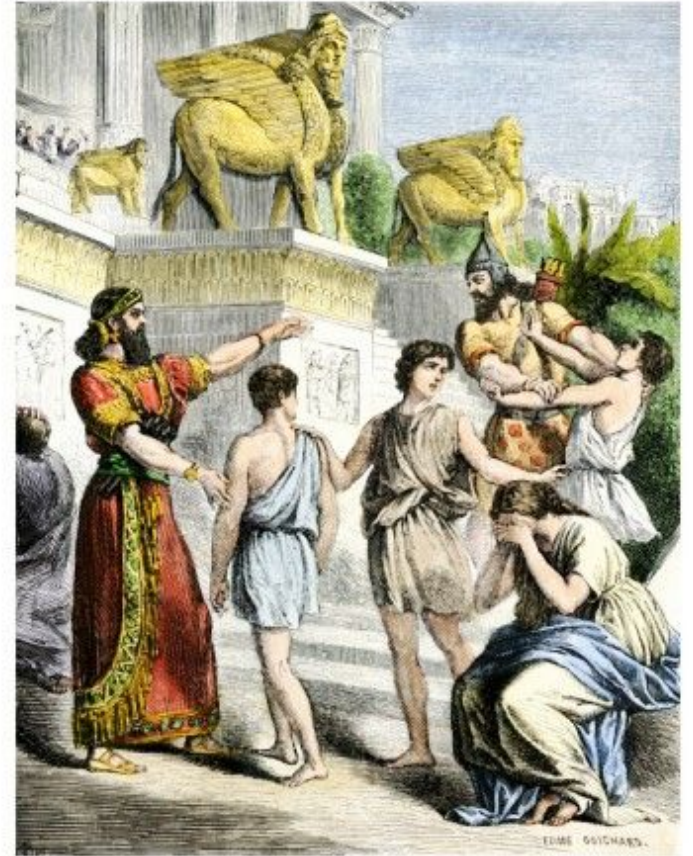
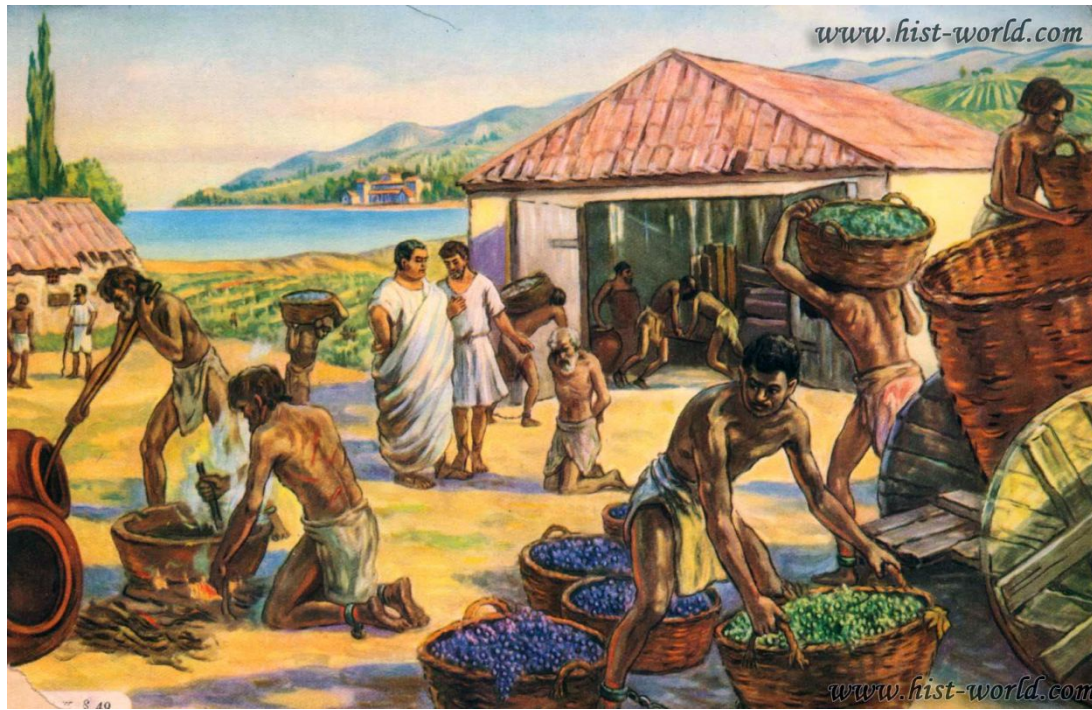




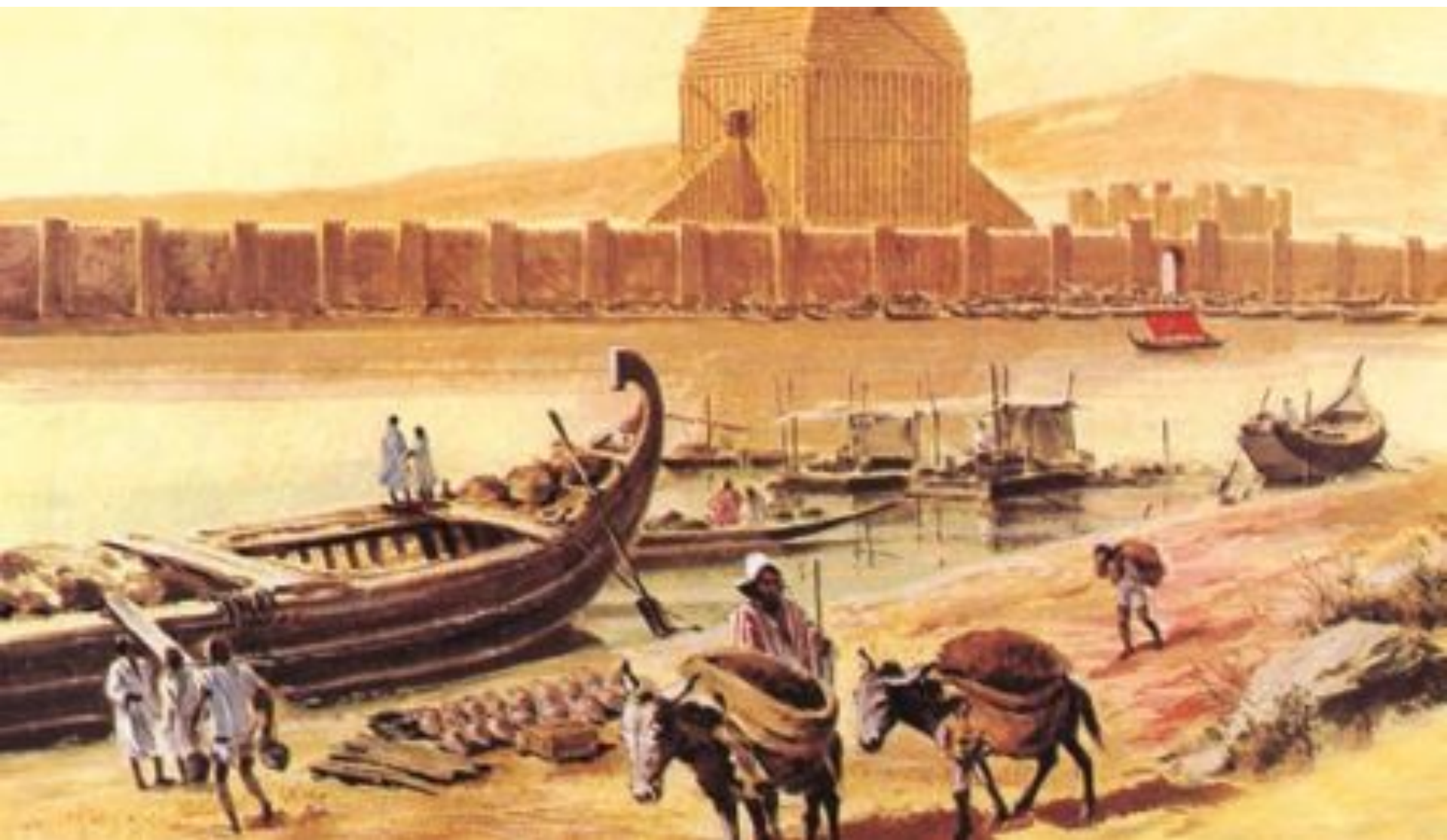


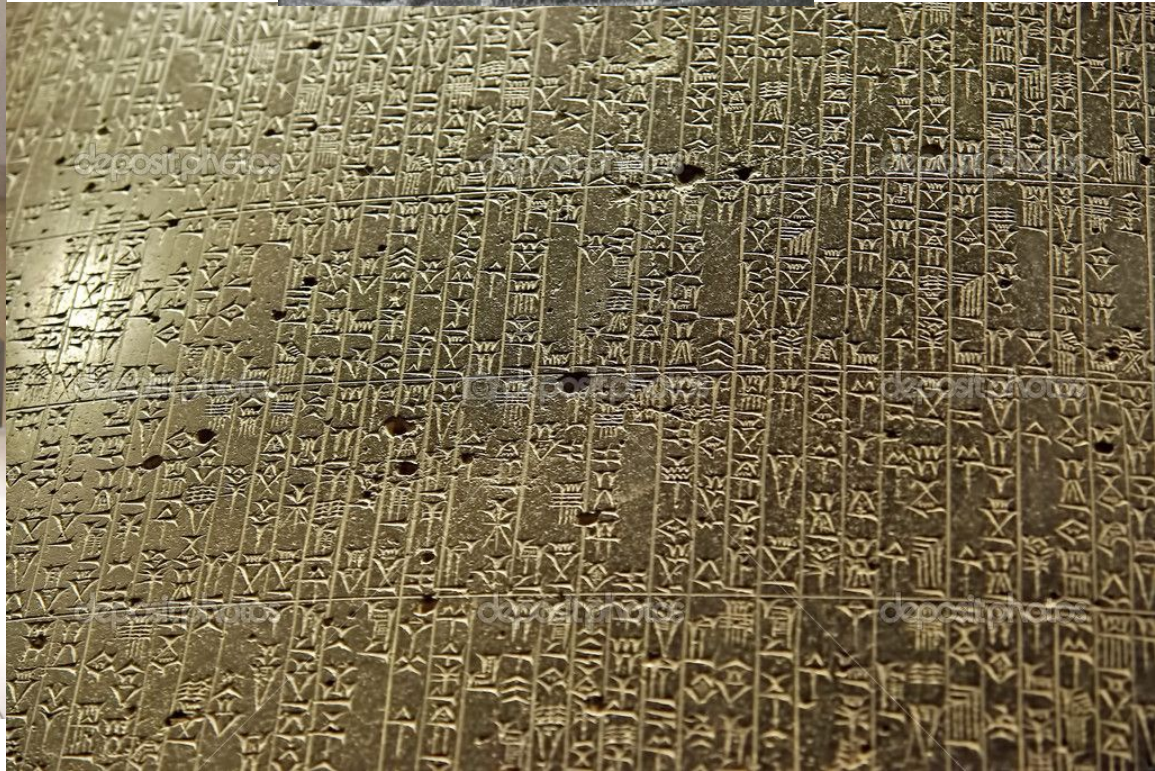
- Особое место в истории Древнего Вавилона занимает период царствования Хаммурапи. По вступлении на престол (начало XVII в. до н.э.) Хаммурапи повел завоевательную политику, итогом которой явилось образование единой вавилонской империи.











СКОТОВОДСТВО



земледелие



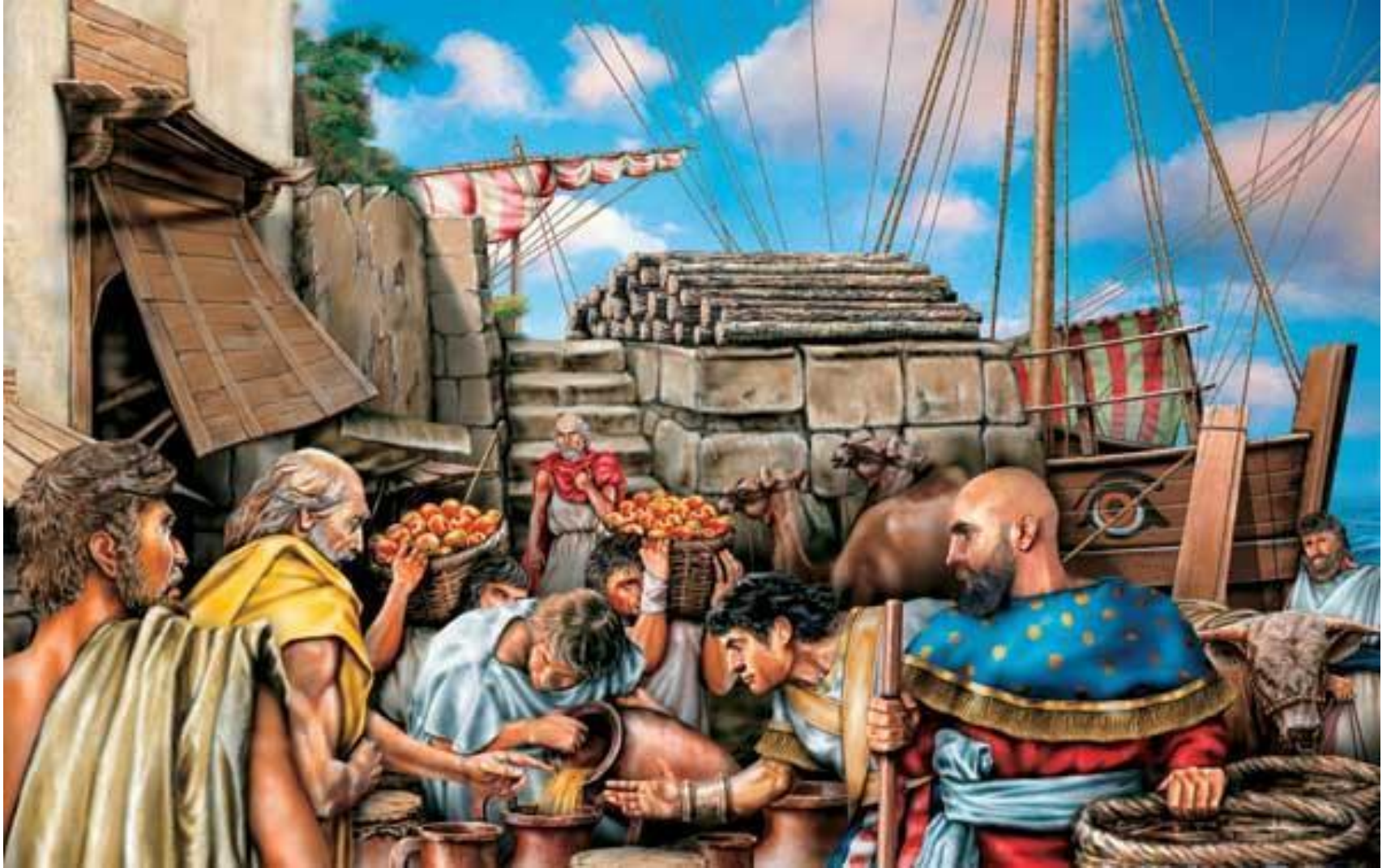
ШЕКЕЛИ







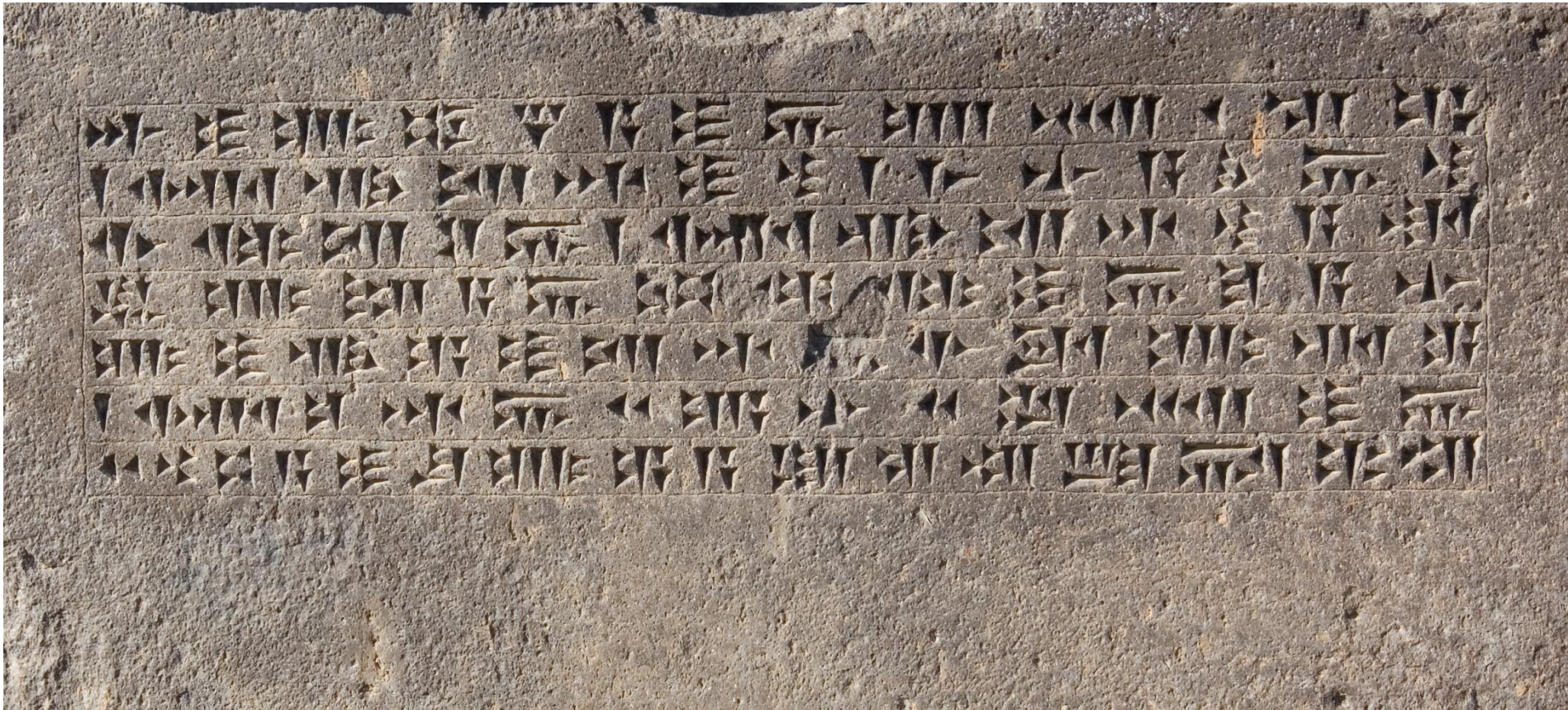
ТОРГОВЛЯ







Таблички из глины, на которых писали шумеры.



Клинья



Клинопись

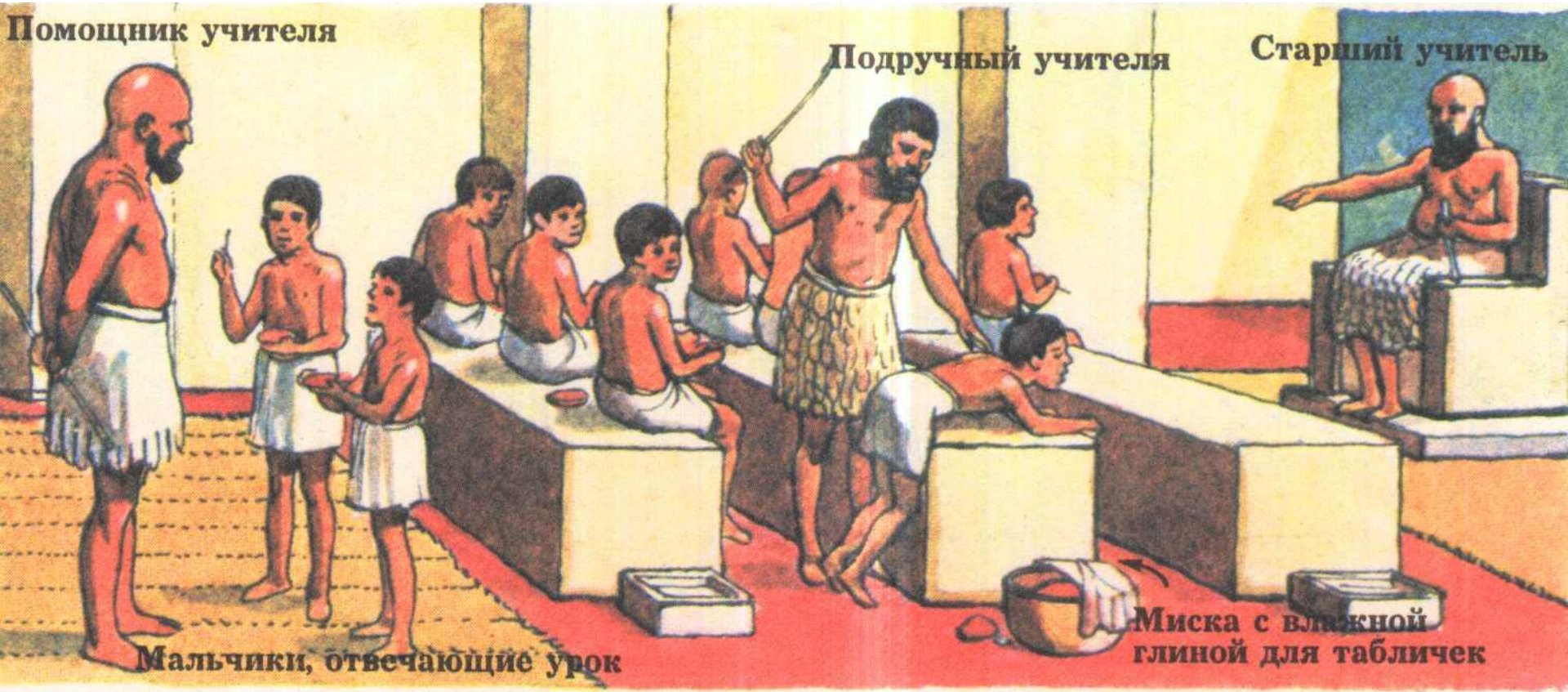


«Дома табличек»

Помощник учителя

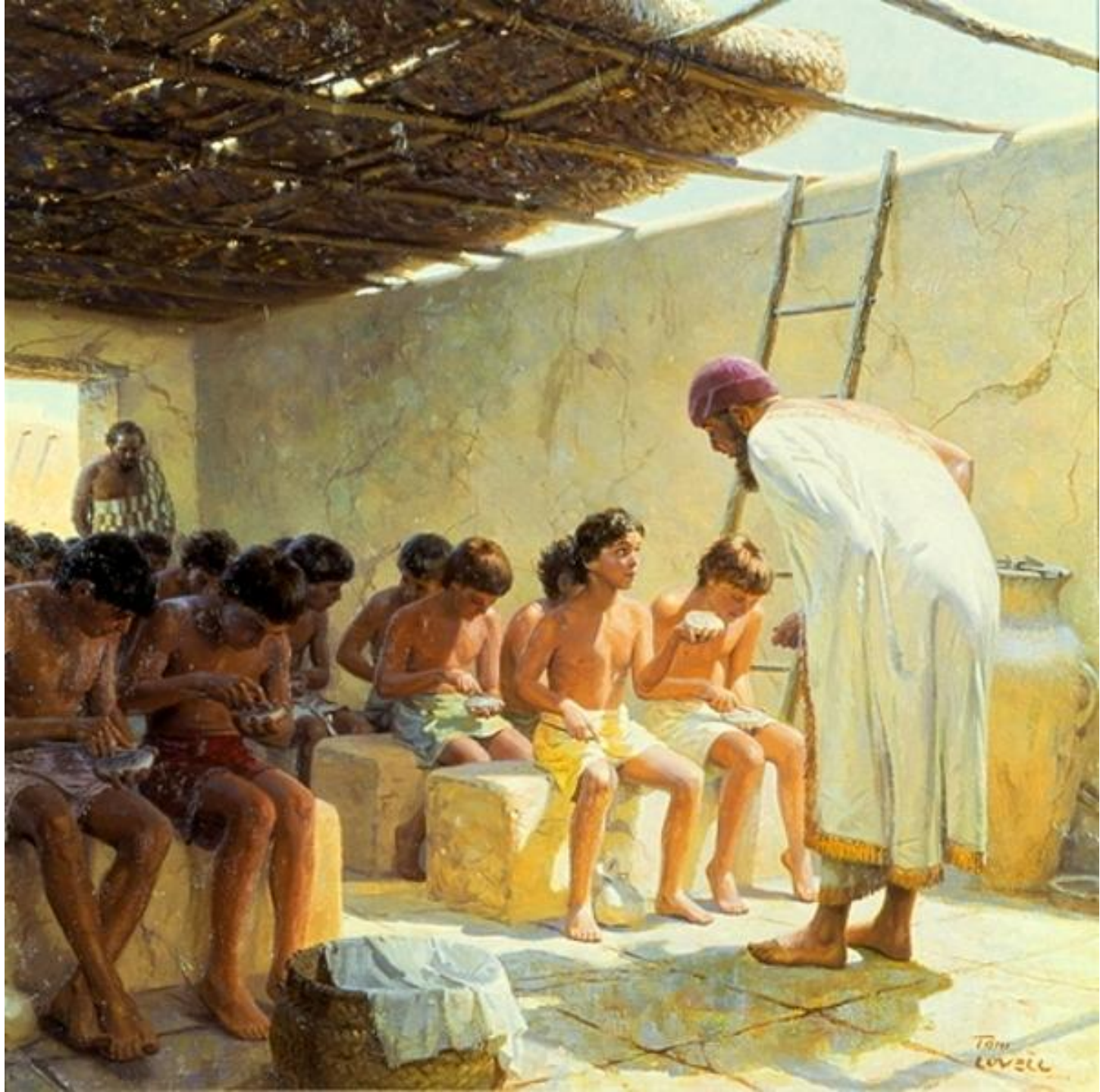
Подручный учителя

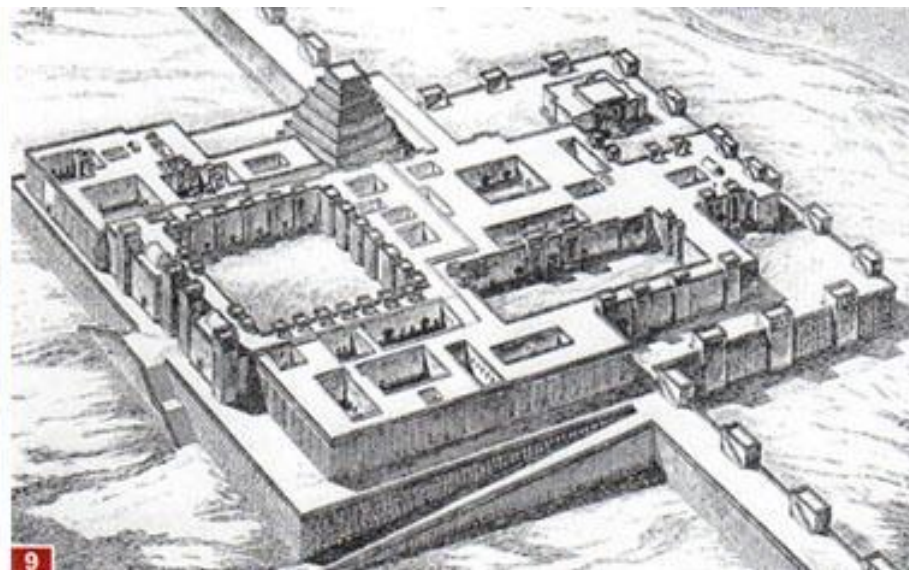
Старший учитель



Мальчики, отвечающие урок

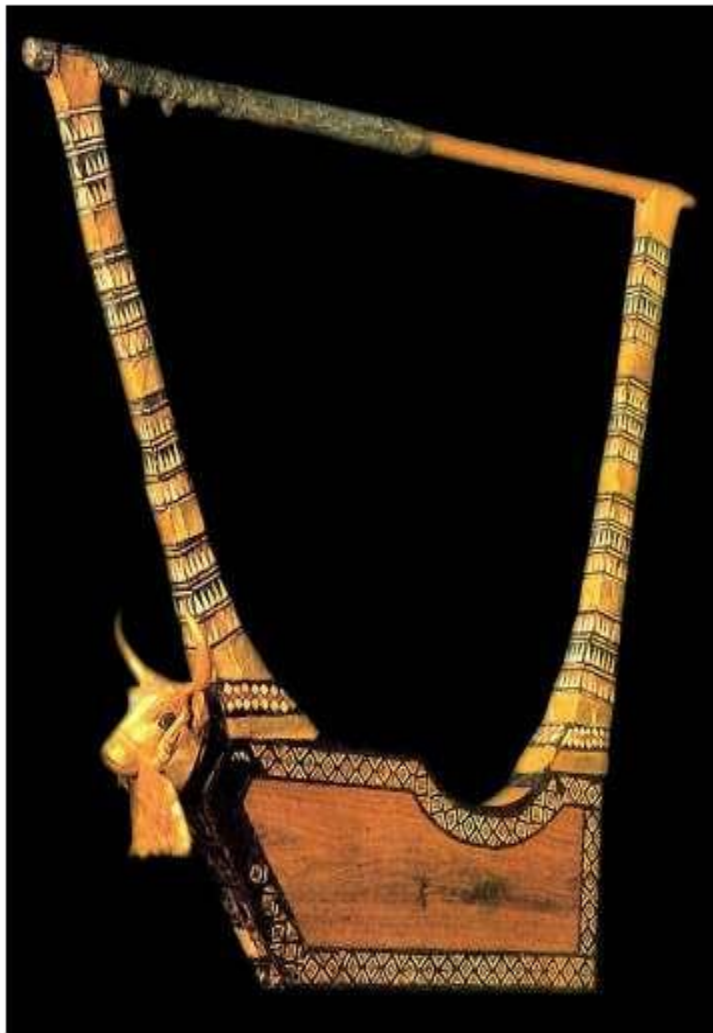
Миска с влажной глиной для табличек





Дворец Саргона II в Дур-Шаррукени

Древность и «взаимоперетекание» типов музыкальных инструментов



Панель с шумерской арфы

