

# ДВИГАТЕЛИ ПОСТОЯННОГО ТОКА

Подготовил : Ковальчик Андрей  
Учащийся 551 группы

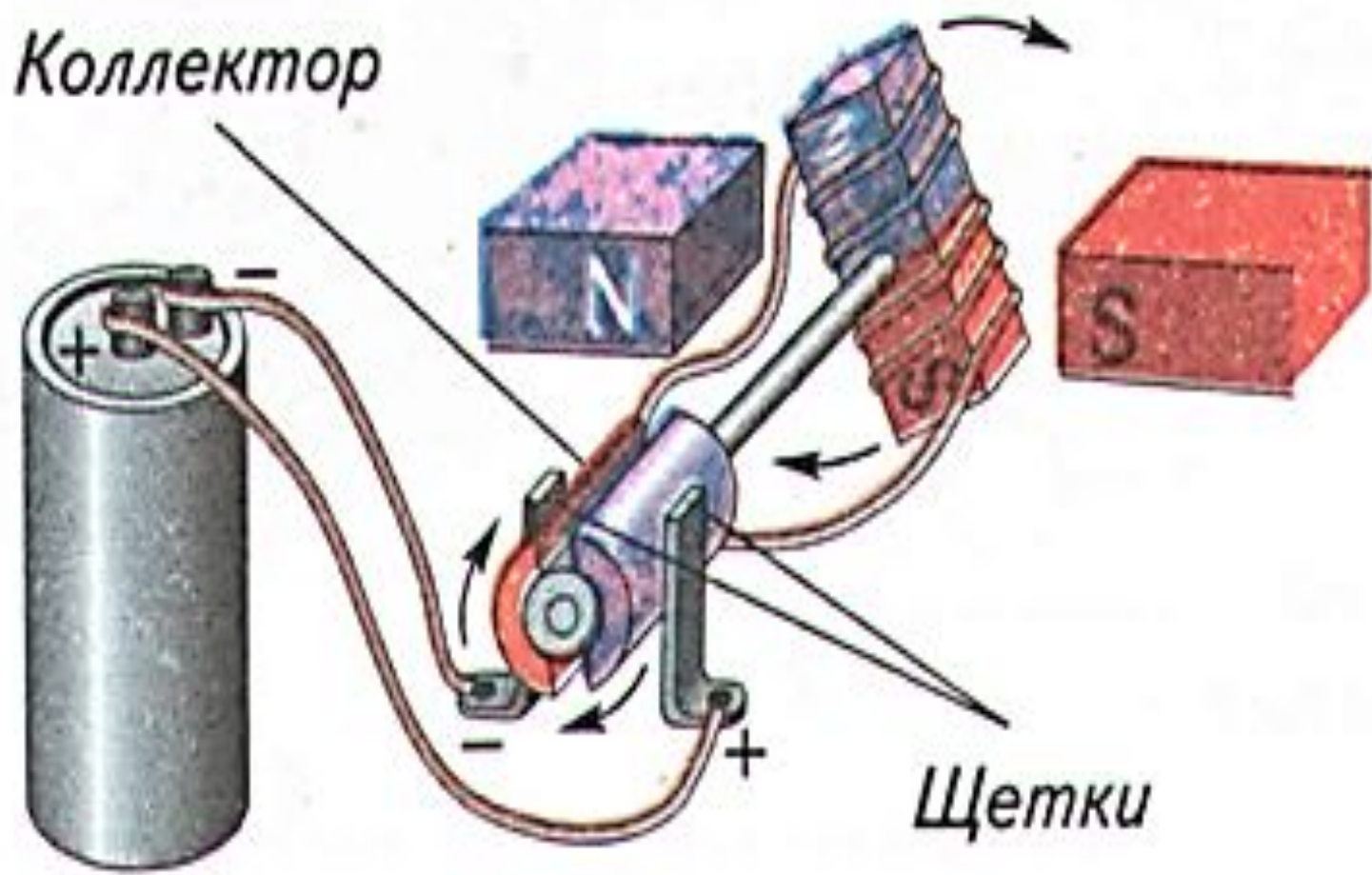


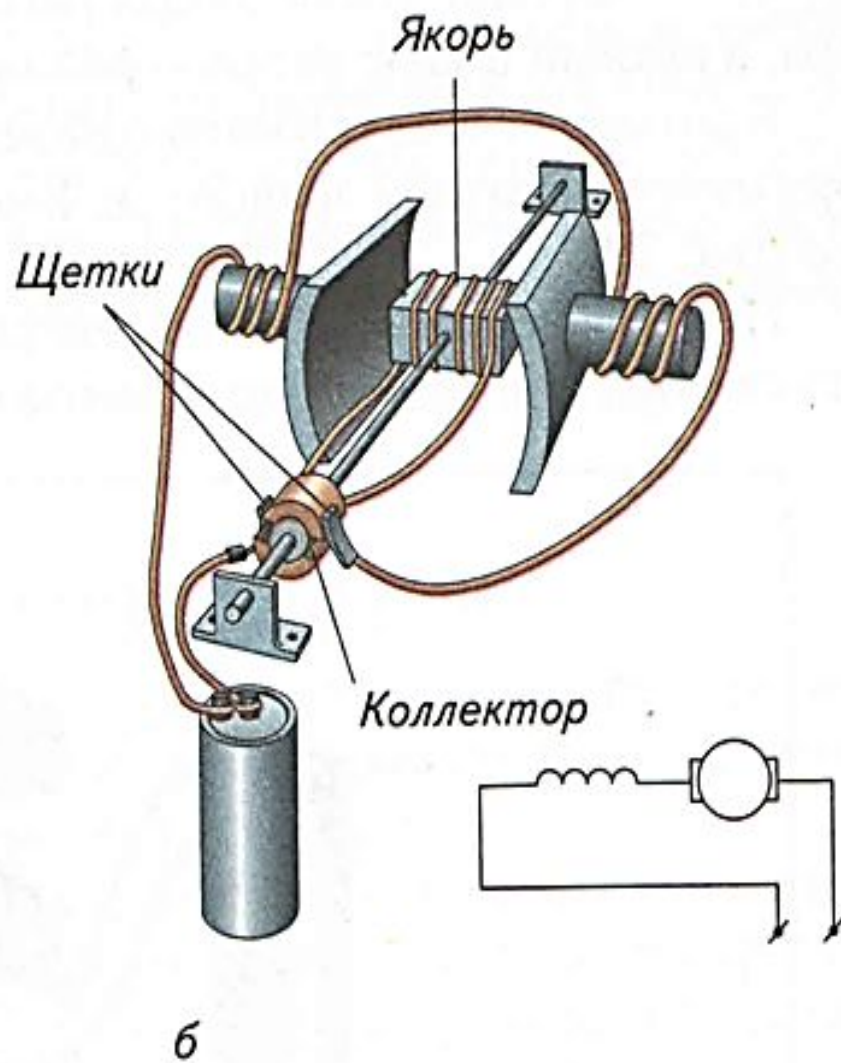
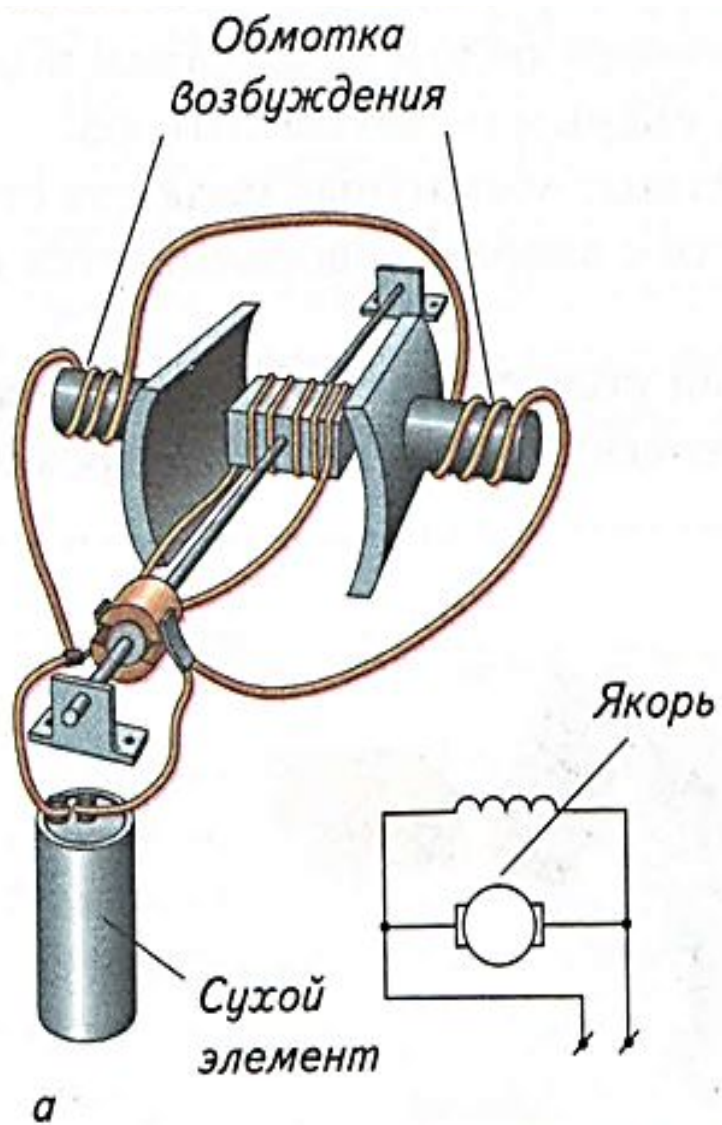
Борис Семенович Якоби

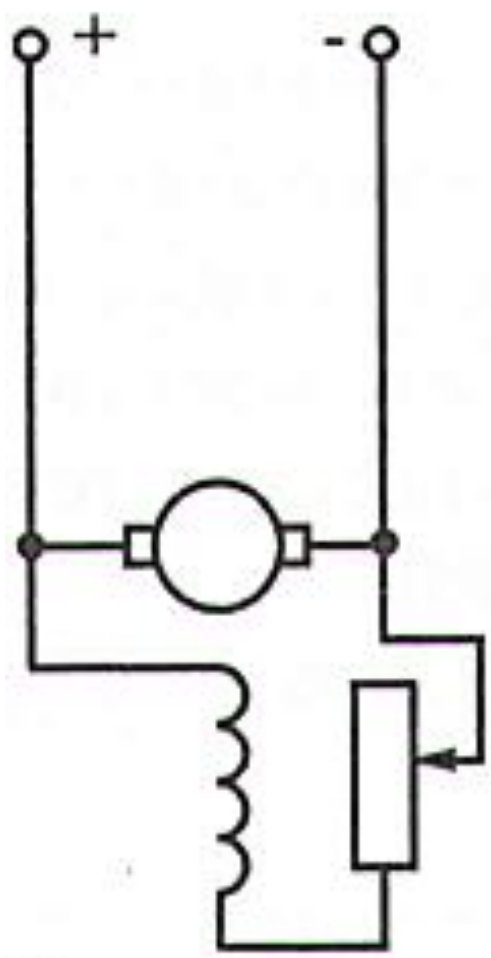




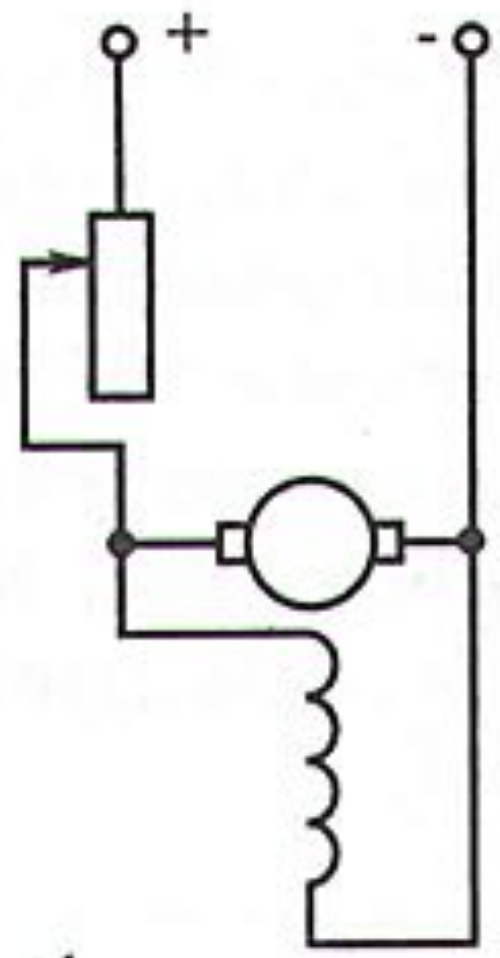
# КОЛЛЕКТОРНЫЙ ЭЛЕКТРОДВИГАТЕЛЬ



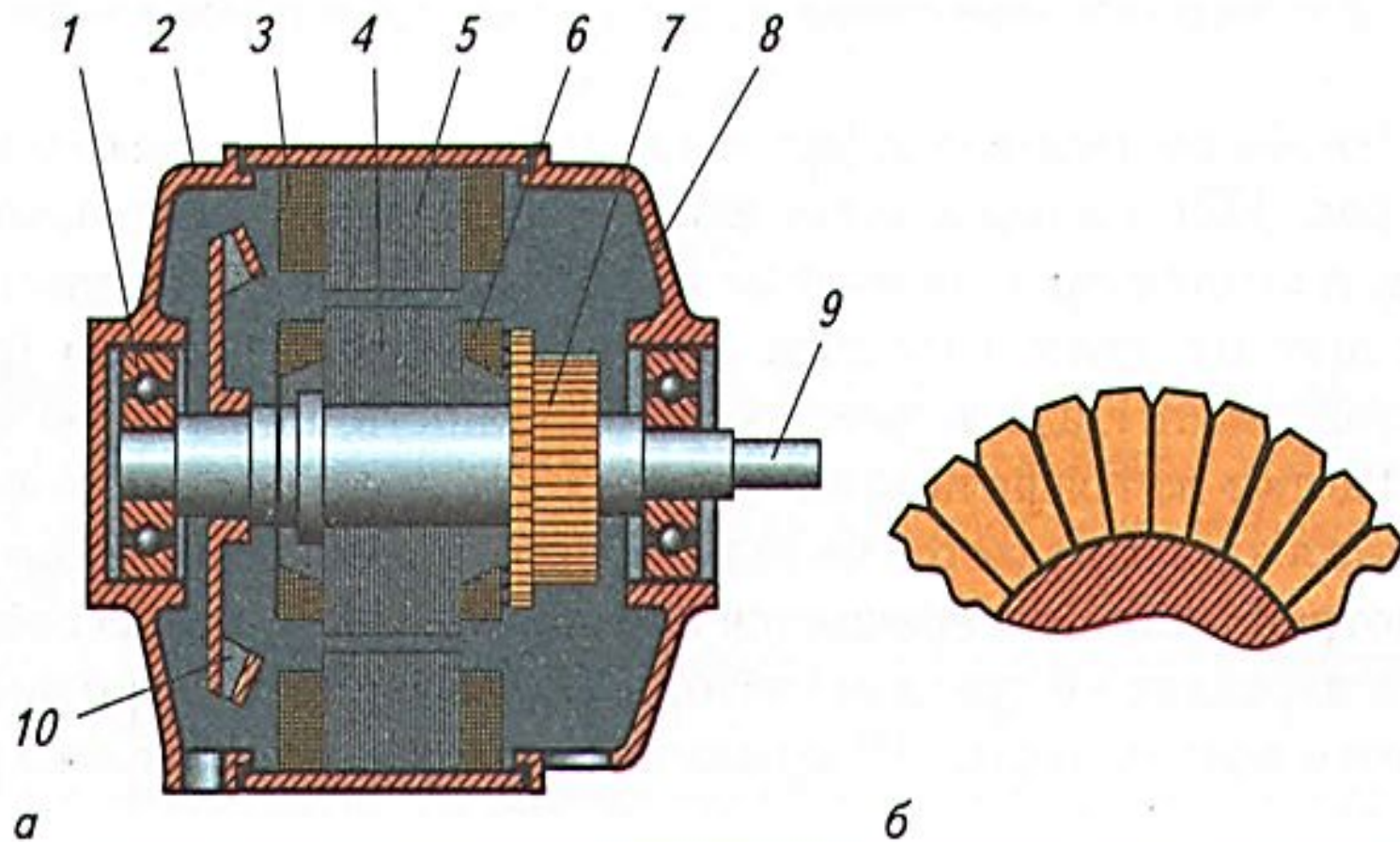




*a*



*б*



**Рис. 102.** Коллекторный электродвигатель постоянного тока:

*a* — общее устройство: 1 — подшипники, 2 — задняя крышка статора, 3 — обмотка, 4 — якорь, 5 — сердечник, 6 — обмотки электромагнита, 7 — коллектор, 8 — передняя крышка статора, 9 — вал, 10 — вентилятор; *б* — медные пластины коллектора



