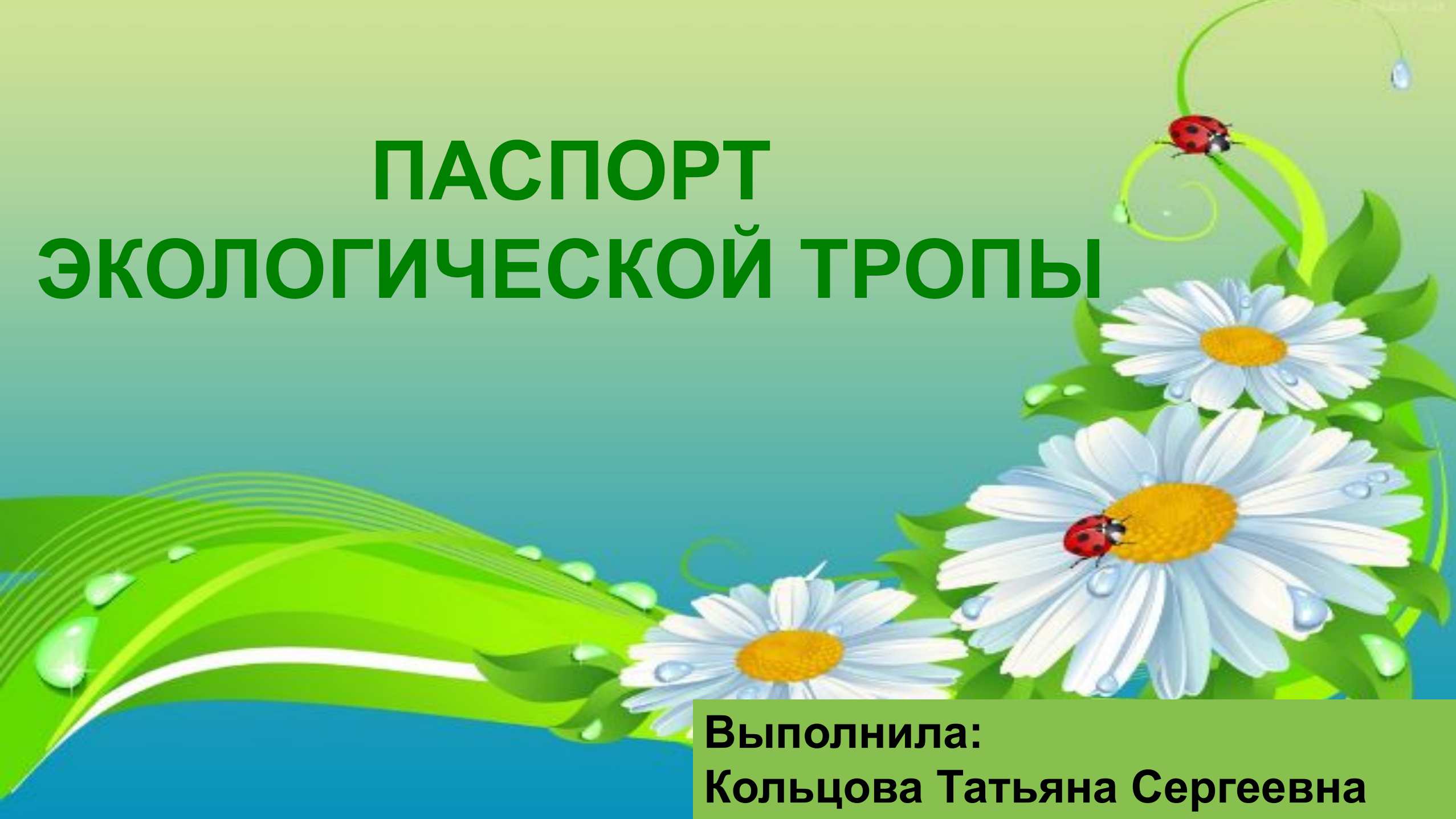


# ПАСПОРТ ЭКОЛОГИЧЕСКОЙ ТРОПЫ



**Выполнила:  
Кольцова Татьяна Сергеевна**

# МДОУ “Детский сад № 93”

располагается по адресу:  
Республика Мордовия,  
рабочий посёлок Луховка,  
ул. Октябрьская, д. 17А



# Цель экологической тропы:

создать условия для непрерывного экологического образования детей, развивать экологическую культуру личности ребенка, через формирование практического опыта природопользования.



# Задачи:

**Образовательная** – расширять у воспитанников знания об объектах и процессах окружающей нас природы.

**Воспитательная** – воспитывать экологическую культуру поведения, развивать экологическую сознательность, разъяснять правила поведения на природе.

**Развивающая** – использовать экологическую тропу для организации активного отдыха воспитанников на природе.



**Хозяин  
экологической тропы –  
ёжик Тиша**



# Карта - схема экологической тропы

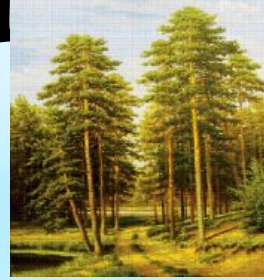
## тропы



МДОУ "Детский сад  
№ 93"



1



2



3



4



5



6



7



8



# Условные обозначения



- Направление маршрута



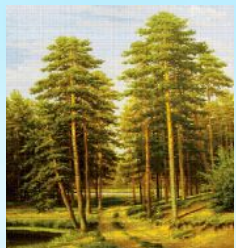
- Станция  
“Муравейник”



- Станция “Цветочный  
рай”



- Станция “Птичья  
столовая”



- Станция “Сосновый  
бор”



- Станция  
“Насекомые”



- Станция  
“Огородик”

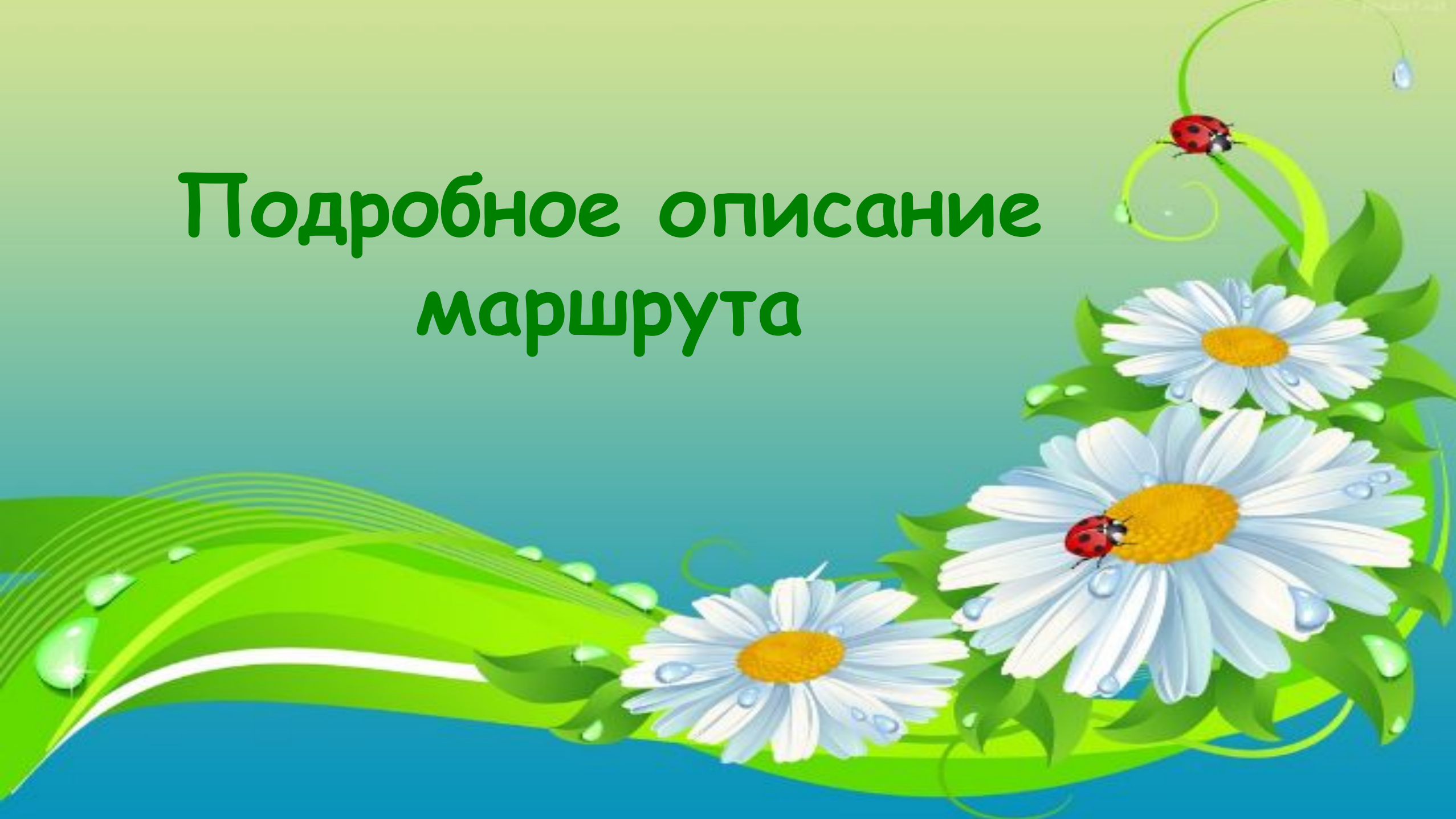


- Станция “Сказочная  
полянка”



- Станция “Зелёная  
аптека”

# Подробное описание маршрута





# Станция “Цветочный

**Цель:** знакомить детей с особенностями внешнего вида растений, поддерживать интерес к жизни растений и насекомых, учить дошкольников наслаждаться общением с природой, видеть её красоту;

– знакомить детей с растениями, произрастающими на территории МДОУ, проводить беседы о цветах, их необходимости, значимости. Игры: «Назови цветок», «Узнай по описанию», «Доскажи словечко» и т.д.



# Станция “Сосновый бор”

**Цель:** Уточнить представления детей о хвойных деревьях – сосне и ели (их видовом разнообразии) .  
Закрепить названия, их строение, условия роста, способах ухода.



# Станция

**Цель:** «Огородик» вызвать большой интерес к труду, исследованиям на огороде, формировать представления о разнообразии растений, их особенностях.



# Станция

## “Муравейник”

**Цель:** расширить знания детей о месте обитания муравьёв, их образе жизни. Сформировать представление о роли муравьёв в жизни растений. Воспитывать бережное отношение к насекомым.



# Станция “Птичья столовая”

**Цель:** познакомить детей с разнообразием птиц, научить отличать зимующих и перелетных птиц, их значение в природе, воспитывать трудолюбие, доброе отношение к птицам



# Станция

## “Насекомые”

Цель: уточнить и обобщить знания детей о насекомых, о взаимосвязях (цепи питания), рассказать детям о правилах обращения с насекомыми (безопасность).



# Станция “Сказочная полянка”

**Цель:** Продолжать воспитывать у детей интерес к сказке, совершенствовать умение драматизировать сказку, выразительно передавать образы героев.



# Станция “Зелёная аптека”

**Цель:** познакомить детей с лекарственными растениями и условиями их роста, уточнить особенности развития и использования в народной медицине, учить осторожно обращаться с некоторыми растениями.



«Зеленая аптека»





Спасибо за внимание!!!

*Берегите  
природу*

