

**Федеральное государственное бюджетное образовательное
учреждение высшего профессионального образования
«Саратовский государственный аграрный университет имени Н.И.
Вавилова»**



Факультет заочного обучения по агрономическим и
экономическим специальностям

**ДЕМОНСТРАЦИОННЫЙ МАТЕРИАЛ
НА ДИПЛОМНЫЙ ПРОЕКТ**



***ЭКОНОМИКО-ОРГАНИЗАЦИОННЫЕ
МЕРОПРИЯТИЯ ПО ПОВЫШЕНИЮ
ПРОИЗВОДИТЕЛЬНОСТИ ТРУДА В ООО «АГРО-
АЛЬЯНС» БАЛАШОВСКОГО РАЙОНА
САРАТОВСКОЙ ОБЛАСТИ***



**Студента : Польшкина Романа Борисовича
Руководитель – к.э.н., доцент Подсевакина
Екатерина Александровна**

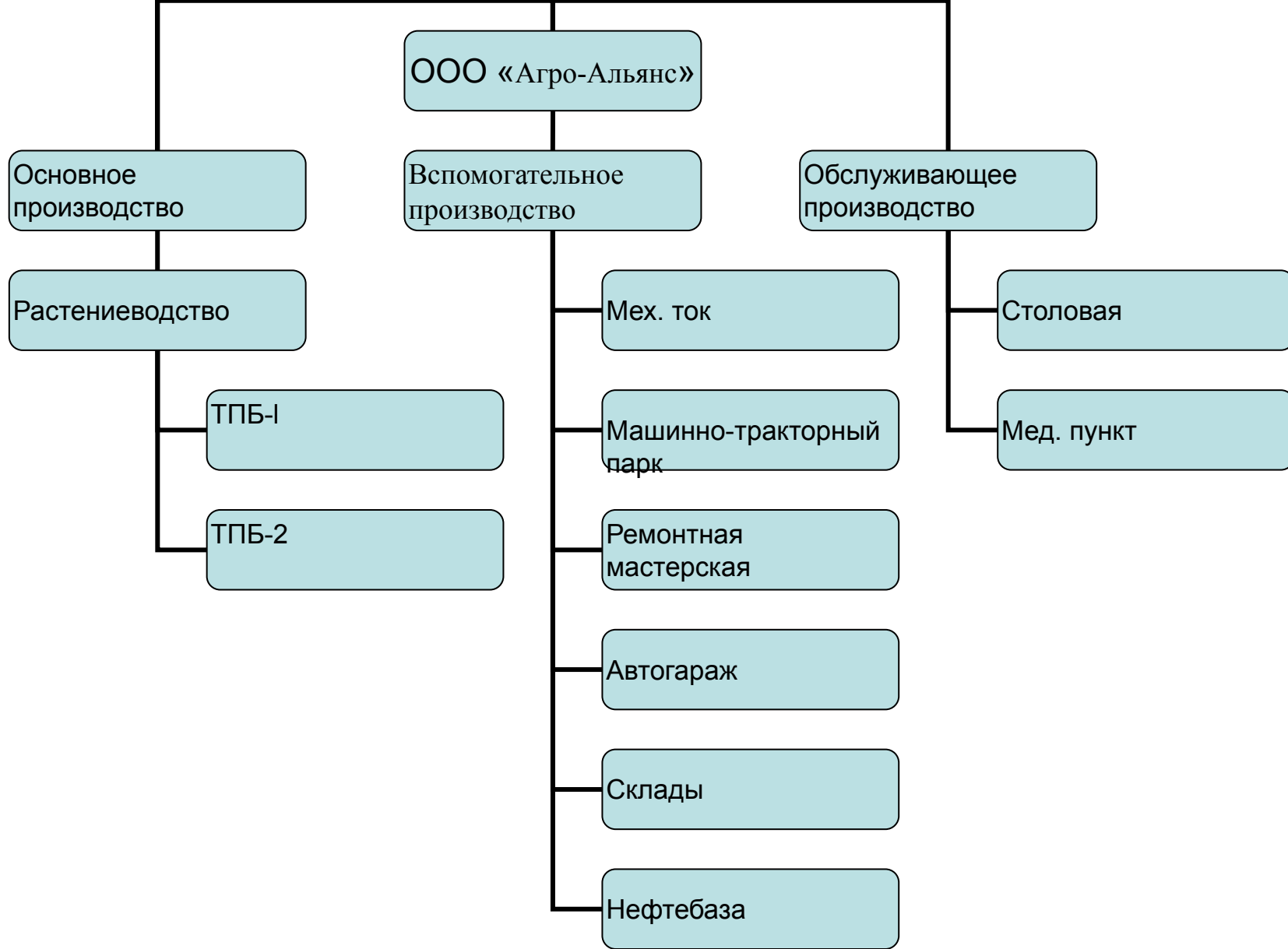


Рис. 1. Производственная структура ООО «Агро-Альянс»

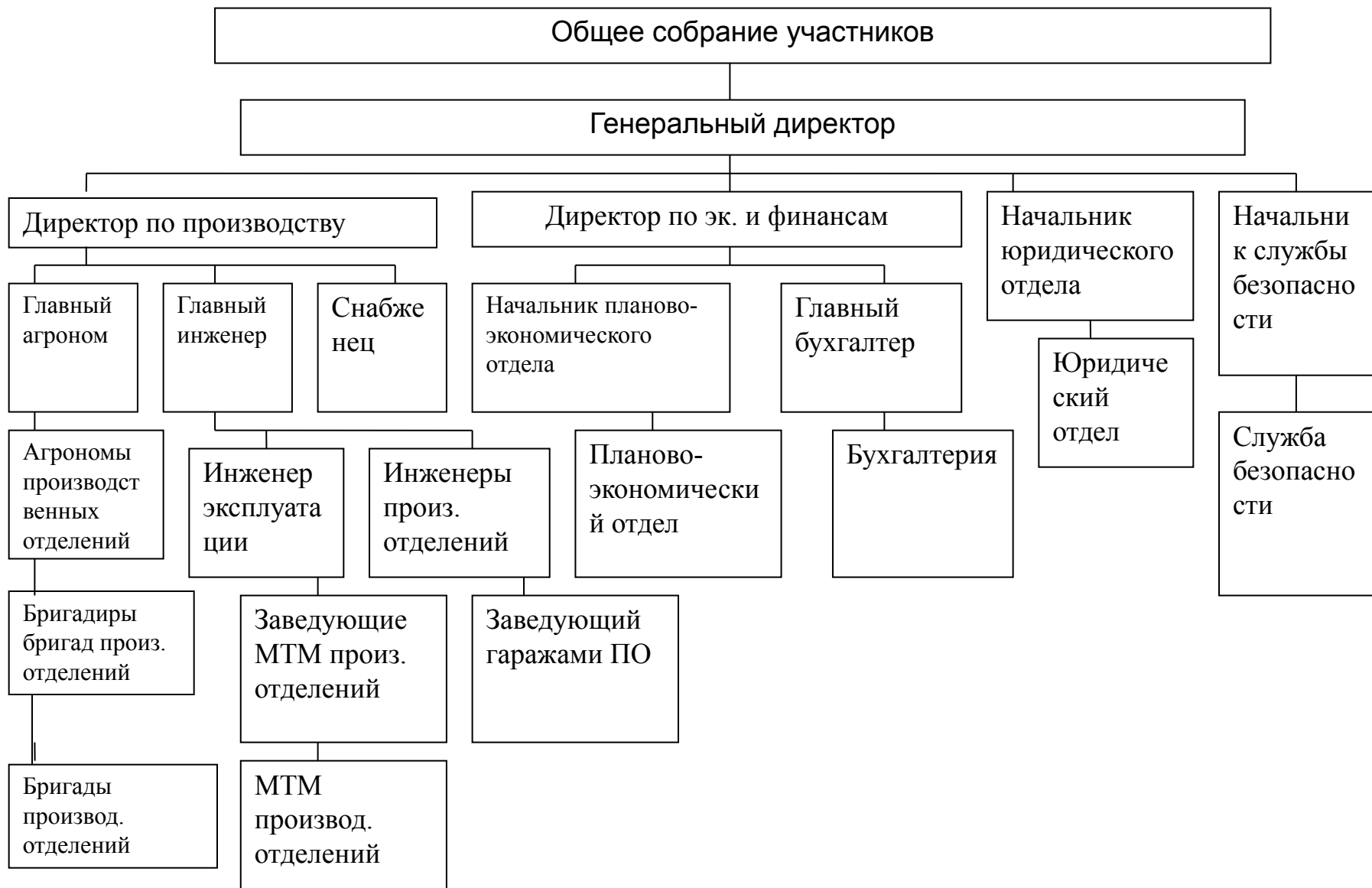


Рис. 2. Структура управления ООО «Агро-Альянс»

**Таблица 1. - Размер и структура товарной
сельскохозяйственной продукции ООО «Агро-Альянс»**

Отрасли и виды продукции	Размер денежной выручки тыс. руб.			Структура денежной выручки, % к итогу		
	2011 год	2012 год	2013 год	2011 год	2012 год	2013 год
1. Растениеводство	219604	212231	114330	100	100	100
Зерновые и зернобобовые культуры	91306	77958	34926	41,5	36,7	30,5
Подсолнечник	124263	114037	65186	56,6	53,7	57
Прочее	2982	9665	14218	1,5	4,5	12,4
Рапс	963	10571	-	1,48	4,9	-
2. Собственная продукция животноводства	-	92	6	-	100	100
Мед	-	92	6	-	100	100
Итого	219604	212323	114336	-	-	-

Таблица 2. - Динамика посевных площадей различных культур и их структура в ООО «Агро-Альянс»

Культуры	2011 год		2012 год		2013 год		В среднем за 3 года	
	га	%	га	%	га	%	га	%
Озимые всего	6054	29,7	8017	35,4	4791	24,7	6287,3	30,2
Яровые всего	4638	22,8	3823	16,8	3791	19,5	4084	19,6
Из них:								
Пшеница	2342	50,5	1198,8	38,9	1768	46,6	2064,3	46,8
Ячмень	1169	25,2	821,4	25,6	789	20,8	1070,4	24,3
Гречиха	1104	24,1	1062,8	32,4	1234	32,6	1275,6	28,9
Рапс	23	0,5	740	3,3	0	0	421,5	2
Зернобобовые	2893	14,2	0	0	0	0	2893	13,9
Сахарная свекла	0	0	0	0	594	3,1	-	-
Кукуруза на зерно	0	0	255	1,1	0	0	-	-
Подсолнечник на зерно	5578	27,3	9927	43,8	6671	34,4	7392	35,5
Многолетние травы	684	3,4	110	0,5	923	4,8	572,3	2,7
Прочие	539	2,6	537	2,4	2631	13,6	1235,7	5,9
Итого	20386	100	22669	100	19401	100	20818,7	100

Таблица 3. - Динамика структуры затрат на производство продукции растениеводства в ООО «Агро-Альянс», тыс. руб.

Статьи и виды затрат	2011 г.		2012 г.		2013 г.	
	Тыс. руб.	%	Тыс. руб.	%	Тыс. руб.	%
1. Материальные затраты всего	99809	59,4	106438	55,1	85384	49,4
в том числе Семена	24178	24,2	27962	26,3	22365	26,2
Минеральные удобрения	4345	4,3	27	0,3	89	0,1
Хим. средства защиты растений	19415	19,5	19415	18,2	14250	16,7
ГСМ	34112	34,1	41174	38,6	23062	27
2. Затраты на оплату труда	27211	16,1	37202	19,3	32509	18,8
3. Отчисления на социальные нужды	7075	4,2	9672	5	8452	4,9
4. Содержание основных средств	18835	11,2	22551	11,7	26318	15,2
5. Прочие	15138	9,0	17147	8,8	20111	11,6
Итого затрат	168068	100	193010	100	172774	100

Таблица 4. - Состав и структура рабочей силы ООО «Агро-Альянс»

Категория и профессии	Численность человек			Структура рабочей силы в % к итогу, %	
	2011 год	2012 год	2013 год	2012 год	2013 год
По с.-х. предприятию итого	379	349	264	100	100
В т.ч. работники, занятые в с.-х. производстве	260	292	202	83,6	76,5
В т.ч. рабочие постоянные	132	145	101	41,5	38,2
из них трактористы- машинисты	70	80	81	22,9	30,6
Рабочие сезонные и временные	63	73	51	20,9	19,3
Руководители	19	19	20	5,4	7,5
Специалисты	46	59	30	16,9	11,3
Работники, занятые другими видами деятельности	119	57	58	16,3	21,9
Всего	379	349	264	100	100

Таблица 5. - Размер и структура основных средств сельскохозяйственного назначения ООО «Агро-Альянс»

Виды основных производственных фондов с.-х. назначения	Стоимость основных средств производства с.-х. назначения, тыс. руб.			Структура основных средств производства с.-х. назначения, % к итогу		
	2011 год	2012 год	2013 год	2011 год	2012 год	2013 год
Здания	42685	43036	43036	18,1	17,5	0,89
Сооружения	150	166	166	0,06	0,06	0,04
Машины и оборудование	190133	198754	294308	80,8	81,2	86,3
Транспортные средства	1924	2508	3000	0,81	1,02	0,88
Производственный и хозяйственный инвентарь	64	120	121	0,02	0,04	0,03
Др. виды основных средств	40	31	62	0,01	0,01	0,02
Итого	235032	244655	340733	100	100	100

Таблица 6. - Показатели эффективности использования основных средств
ООО «Агро-Альянс»

Показатели	Годы			
	2011 г	2012 г	2013 г	2013 г в % к 2011 г
Основные средства, тыс. руб.	235032	244655	340733	144,9
Валовая продукция, тыс. руб.	355275	440217	236653	66,6
Энергетические мощности, л. с.	27590	27340	32220	116
Площадь с/х угодий, га	34309	34309	34309	100
Численность работников, чел	379	349	264	69,7
Фондообеспеченность	6,85	7,1	9,9	144,5
Энергооснащенность	0,08	0,06	0,13	162,5
Фондоотдача	1,51	1,79	0,69	45,9
Фондовооружённость рабочей силы	620,1	701	1290,6	208,1
Энерговооружённость рабочей силы	72,8	78,3	122	167,6

Таблица 7. - Финансовый результат хозяйственной деятельности ООО
«Агро-Альянс»

Показатели	2011 г	2012 г	2013 г	В среднем за 3 года
Выручка по предприятию, тыс. руб.	231296	243971	152742	209336
Полная себестоимость реализуемого зерна, тыс. руб.	141988	217080	192048	183705
Валовая прибыль, тыс. руб.	89308	26891	-39306	25631
Прочие доходы, тыс. руб.	35761	34990	35871	35540
Прочие расходы, тыс. руб.	47543	47200	75052	56598
Прибыль до налогообложения, тыс. руб.	77526	13776	-78604	4232
Рентабельность продаж, %	38,6	11,0	-25,7	7,9
Рентабельность производства, %	62,8	12,3	-20,5	18,2

Таблица 8. - Показатели производительности труда ООО «Агро-Альянс»

Показатели	2011 г	2012 г	2013 г	Темп роста, %
1. Объем производства в сопоставимых ценах, тыс. руб.	355275	440217	236653	66,6
2. ССЧ ППП, чел,	379	349	264	69,7
-в т.ч. рабочие, занятые в сельскохозяйственном производстве, чел.	260	292	202	77,7
3. Число отработанных рабочими тыс. ч/д	86,25	81,5	74,6	86,5
4. Число отработанных рабочими тыс. ч/ч	690	652	579	83,9
5. Среднегодовая выработка одного работника ППП, тыс. руб.	937,4	1261,4	896,4	95,6
6. Выработка одного с/х рабочего, тыс. руб.:				
среднегодовая	1366,4	1507,6	1171,5	85,7
среднедневная	4,1	5,4	3,2	77,4
среднечасовая	0,5	0,7	0,4	81,7
7. Среднее число дней, отработанных одним рабочим за год	227,5	233,5	282,5	124,2
8. Среднее число часов, отработанных одним рабочим в год	1820,5	1868,1	2193,2	120,5
9. Средняя продолжительность рабочего дня, час.	7,9	8	8	101,2

Таблица 9. - Расчет экономии от субсидии при покупке трактора Т-402.01, тыс. руб.

Год	Расчет без использования субсидий				Расчет с субсидией		
	сумма ежегодных выплат	сумма остатка	проценты с суммы остатка	итого	субсидии	остаток процентов к оплате	итого к оплате
2015	397,3	1 986,6	476,784	874,084	283,09	193,694	590,994
2016	397,3	1589,3	381,432	778,732	226,48	145,048	542,348
2017	397,3	1192	286,08	683,08	169,86	116,22	513,52
2018	397,3	794,7	190,728	588,028	113,24	77,488	474,788
2019	397,3	397,3	95,352	492,652	56,61	38,742	436,042
Итого:	1 986,6	0	1430,376	3416,576	849,28	571,192	2557,692

**Таблица 10. - Резерв увеличения объема производства
продукции за счет улучшения структуры посевов**

Наименование культур	Структура посевов, %		Посевная площадь, га		Фактическая урожайность в среднем за 3 года, ц\га	Объем производства при структуре посевов, ц	
	фактическая	возможная	фактическая	возможная		фактической	возможной
Озимые зерновые	31,4	43,8	4791	6696	29,3	140243,3	196192,8
Яровые зерновые	24,9	12,4	3791	1886	5,5	20850,5	10373
Подсолнечник на зерно	43,7	43,7	6671	6671	11,7	78050,7	78050,7
всего	100	100	15253	15253	-	239144,5	284616,5

Таблица 11. - Расчет прибавки урожая на 1 га от внедрения плановых мероприятий в

ООО «Агро-Альянс»

Плановые мероприятия	Фактическая площадь посева в 2013 г., га	в том числе под мероприятия	Нормативная прибавка урожая, ц/га	Валовой сбор за счет прибавки, ц	Прибавка урожайности от мероприятий, ц/га
Озимые зерновые					
1.внесение мин. удобрений	4791	4791	2,0	9582	2,4
2.снижение потерь при уборке	4791	4791	0,4	1916,4	
Яровые зерновые					
1.внесение мин. удобрений	3791	3791	2,5	9477,5	3,1
2.снижение потерь при уборке	3791	3791	0,6	2274,6	
Подсолнечник					
1.внесение мин. удобрений	6671	6671	1,5	10006,5	2,0
2.снижение потерь при уборке	6671	6671	0,5	3335,5	

Таблица 12. – Эффективность внедрения экономико-организационных мероприятий по увеличению производительности труда в ООО «Агро-Альянс»

	Выручка, тыс. руб.	Себестои- мость, тыс. руб.	Прибыль (убыток), тыс. руб.	Рента- бельность продаж, %	Рента- бельность производства, %	Выработка, тыс. руб.
До внедрения мероприятия, 2013 год	152742	192048	-39306	-25,7	-20,5	578,5
От покупки трактора Т-402.01, 2015 г.	152742	191545	-38803	-25,4	-20,25	578,5
От сокращения простоев сельскохозяйствен ной техники по техническим и организационным причинам, 2015г.	190927,5	191545	-617,5	-0,3	-0,3	723,2
После внедрения мероприятия по улучшению структуры посевов	221527,9	193608,8	27919,1	12,6	14,4	839,1
После применения удобрений	836273,4	202303,04	633970,36	75,8	31,3	3167,7

Доклад окончен

Спасибо за внимание!