

Экскаватор E195A на автомобильном ходу КАМАЗ-43118 ЗАО «ЭКСМАШ»





Экскаватор Е195А на автомобильном ходу КАМАЗ, производства ЗАО «ЭКСМАШ», представляет собой многоцелевую землеройную машину предназначенную для разработки котлованов, траншей, карьеров в грунтах I...IV категорий, погрузки и разгрузки грунтов, сыпучих материалов, разрыхленных скальных пород и мёрзлых грунтов, а так же выполнения других работ, в том числе планировочных в условиях промышленного, городского, сельского, транспортного и мелиоративного строительства.





Технические характеристики E195A

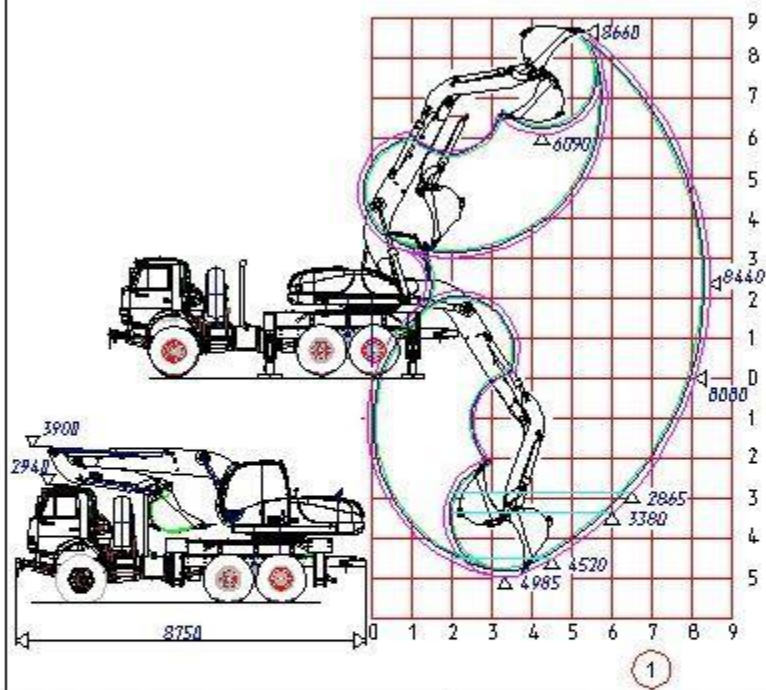
Наименование технических показателей	Ед. измерения	E195A
<i>Эксплуатационная масса</i>	т	18,8
<i>Базовое шасси</i>		КАМА3-43118
<i>Двигатель экскаваторной установки</i>		Deutz BF04M2012
Мощность двигателя автомобиля	кВт (л.с.)	165(224)
Мощность двигателя	кВт (л.с.)	67 (91) при 2000 об/мин
Число оборотов двигателя	об/мин	2000
Расход топлива в экскавационном режиме	л/ч	12
Скорость передвижения максимальная	км/час	90
<i>Тип рабочего оборудования</i>		Моноблок
<i>Гидравлика:</i>		Bosch-Rexroth
Гидросхема управления		Схема LUDV фирмы Bosch-Rexroth
Расход насосной установки	л/мин	260
Рабочее давление	МПа	32
Количество совмещений операций в цикле		Все
<i>Поворотная платформа:</i>		
Частота вращения поворотной платформы	об/мин	8
Цикл	с	12



Технические характеристики E195A

Наименование технических показателей	Ед. измерения	E195A	
<i>Характеристики:</i>			
Емкость ковша по SAE	м ³	0,8	
Максимальная глубина копания	мм	4985	
Максимальный радиус копания на уровне стоянки	мм	8080	
Максимальный радиус копания	мм	8440	
Максимальная высота копания	мм	8660	
Максимальная высота выгрузки	мм	6090	
Техническая производительность при разработке грунтов I...III категорий	м ³ /ч	190	
<i>Максимальное усилие копания</i>	кН	на ковше	85,8
	кН	на рукояти	75,35
<i>Усилие резания:</i>	т	ковшом	8,0
	т	рукоятью	8,2
<i>Габаритные размеры</i>			
- длина	мм	8450	
- ширина	мм	2500	
- высота	мм	3990	

Параметрическая схема E195ALC



Параметры копания

Макс. глубина копания, мм.	4985			
Макс. радиус копания на уровне почвы, мм.	8000			
Макс. радиус копания, мм.	8440			
Мак. Высота копания, мм.	8660			
Мак. высота выгрузки, мм.	6090			
Вместимость ковша, м.куб.	0,5			
параметры гидроцилиндра				
гидр-ндра	стреловой	рукавный	ковшевой	R ковш, мм.
L, мм.	1500	1700	1400	155
X, мм.	1000	1185	900	
Макс. глубина копания при ширине по дну 2,5м., мм. ось рабочего оборудования совпадает с продольной осью базовой машины	4520			
Макс. глубина копания при ширине по дну 4м., мм. ось рабочего оборудования совпадает с продольной осью базовой машины	3380			
Макс. глубина копания при ширине по дну 4,5м., мм. ось рабочего оборудования совпадает с продольной осью базовой машины	2865			

Стрела 4800 мм
Рукавья 2300 мм

Экскаватор E195A оборудован климатической установкой отопитель-кондиционер, в базовой комплектации выполнена полная аудиоподготовка.

- Кабина может комплектоваться люком в крыше или смотровым стеклом, форточкой в двери. Кабина имеет большую площадь остекления для обеспечения хорошей обзорности.

- Экскаваторная установка оборудована специальным ручным насосом, обеспечивающим аварийное складывание рабочего оборудования в транспортное положение в случае выхода из строя двигателя.

- Машина оборудована системой защиты кабины шасси от повреждений рабочим оборудованием экскаваторной установки при несанкционированных (невнимательных) действиях машиниста.

- Дробление и просеивание различных материалов;
- Фрезерование бетонных и асфальтобетонных покрытий, льда;
- Землеройные и планировочные работы ковшами специального назначения, в том числе планирование площадок и откосов с выемкой грунта планировочным ковшом, чистовое планирование (выравнивание) без выемки грунта планировочным ножом; мелиоративные работы, разработка узких траншей специальными узкими ковшами;



- Разработка прудов и др. водоёмов.
- Ремонт контактных сетей;
- Проведение мелких точных работ с помощью ручных гидравлических инструментов, благодаря адаптированности гидросистемы для подключения: отбойного молотка, перфоратора, углошлифовальной и отрезной машинки, гидродомкрата, ручных гидравлических ножниц и кусачек, гидравлической пилы, гидравлической шламовой помпы, гидравлического сварочного аппарата, гидравлического ударного гайковёрта и др..

- Гидроблок согласования БГ-1К
- Машина гидравлическая отрезная МШГ-230
- Молоток отбойный МРГ-2
- Перфоратор гидравлический ППГ-40
- Помпа шламовая погружная ПШМ-60
- Рукав высокого давления с быстроразъемными соединениями (длиной 15 м.)





Сменное рабочее оборудование

Благодаря уникальной системе управления гидроприводом LUDV от немецкой компании Бош-Рексрот позволяющей выполнять работы с совмещением всех движений независимо от нагрузок, с большой производительностью, с уникально малым временем цикла копания (12 сек), с высокой точностью, а так же, адаптированности машины для применения различных сменных видов оборудования (гидромолот, гидробур, крюковая подвеска, грейфер погрузочный, грейфер копающий, бревнозахват, специальные захваты под различные материалы, в том числе железнодорожные шпалы, гидроножницы, бетонолом, кусторез, мульчерная головка, вибротрамбовка, дробильный и просеивающий ковши, фрезерная головка, ковши различного назначения и размеров, в том числе планировочный, планировочный нож и др.), машина может выполнять следующие виды работ:

Разрыхление грунтов и разрушение скальных пород, различных материалов, конструкций и сооружений



Бурение отверстий в грунтах под установку столбов, свай и других конструкций





Сменное рабочее оборудование

Перемещение, погрузка, разгрузка различных материалов в крановом режиме

Погрузка сыпучих материалов с использованием грейферного оборудования



Копание колодцев с помощью грейфера копающего



Перемещение длинномерных материалов (брёвна, доски, трубы, прутки и т. д.) с помощью бревнозахвата

