

Экскурс в методы генерации идей

Содержание

- Зачем?
- Метод «Ванны»
- Мозговой штурм
- «Реактор»
- Мыслительные шляпы
- Майндкарты
- Морфологический анализ
- Ссылки

Зачем?

Метод «Ванны»

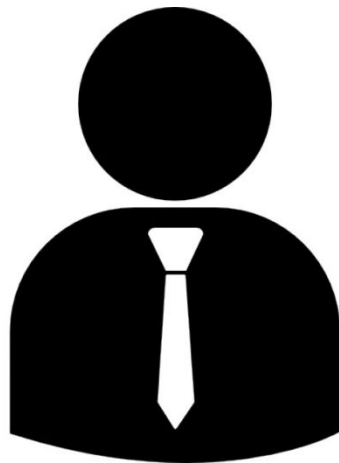


Метод «Ванны»

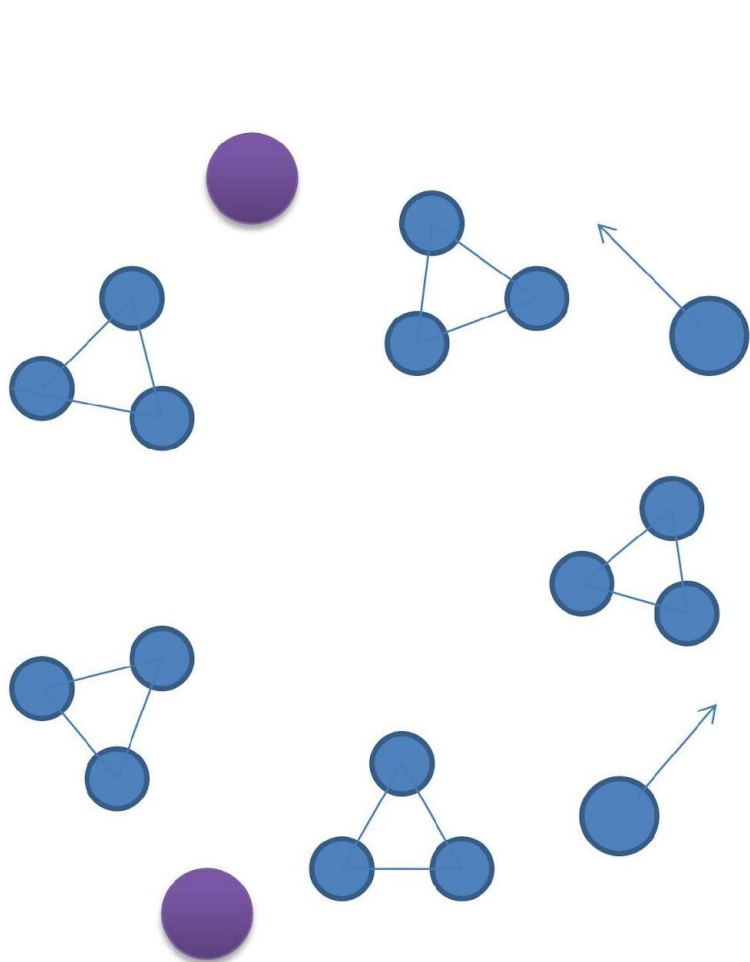
«Достоверно установлено, что процесс творчества в области точных наук протекает по следующей схеме. Сначала идет подготовительная стадия, в ходе которой ученый настойчиво ищет решение проблемы. Если решение найти не удастся и проблема оставлена, наступает вторая стадия (стадия инкубации) – ученый не думает о проблеме и занимается другими вопросами. Однако в подсознании продолжается скрытая работа мысли, которая часто приводит к третьей стадии – внезапному озарению и получению требуемого решения»

Савельев И. В., Сборник вопросов и задач по общей физике

Мозговой штурм



«Знаниевый реактор»

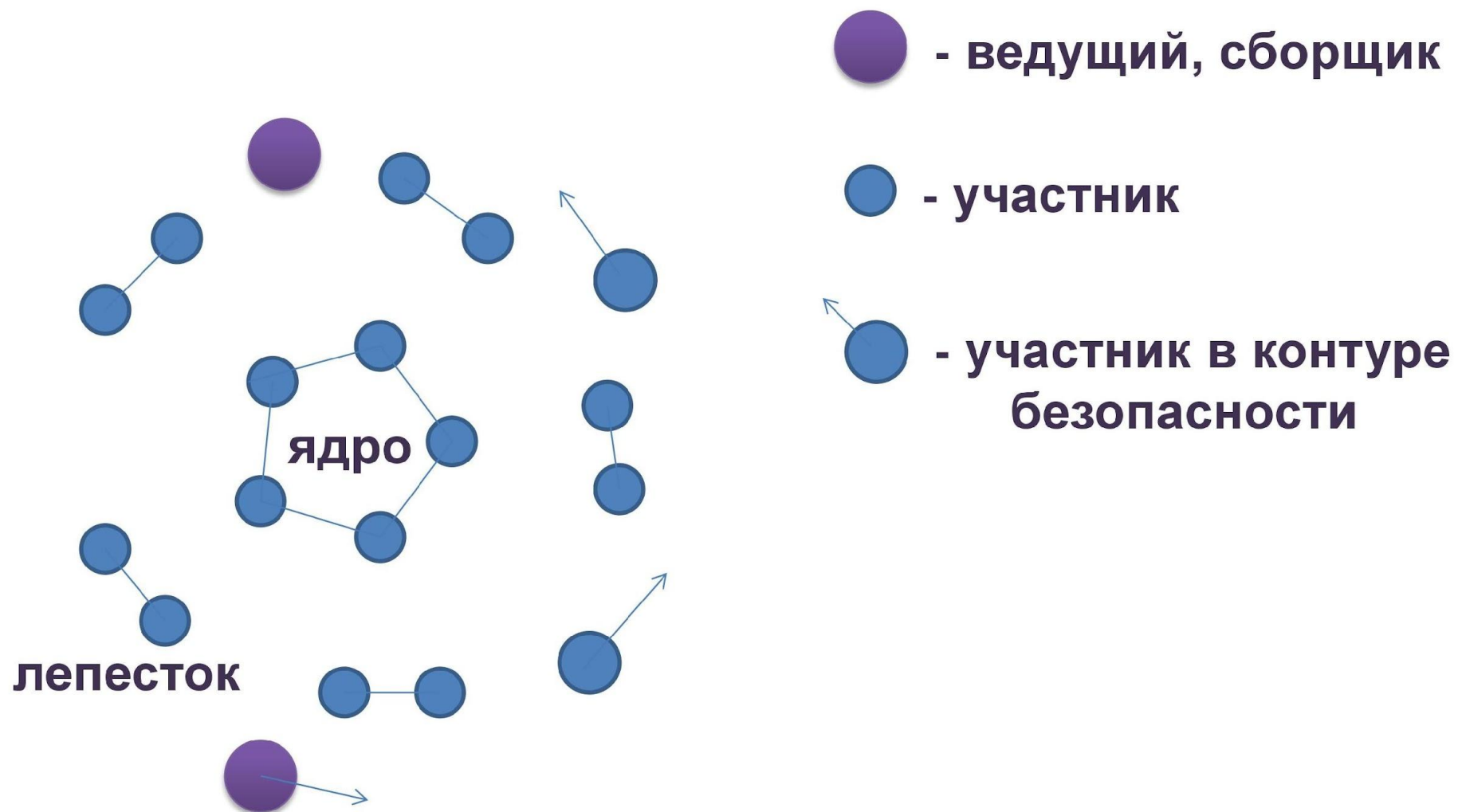


● - ведущий, сборщик

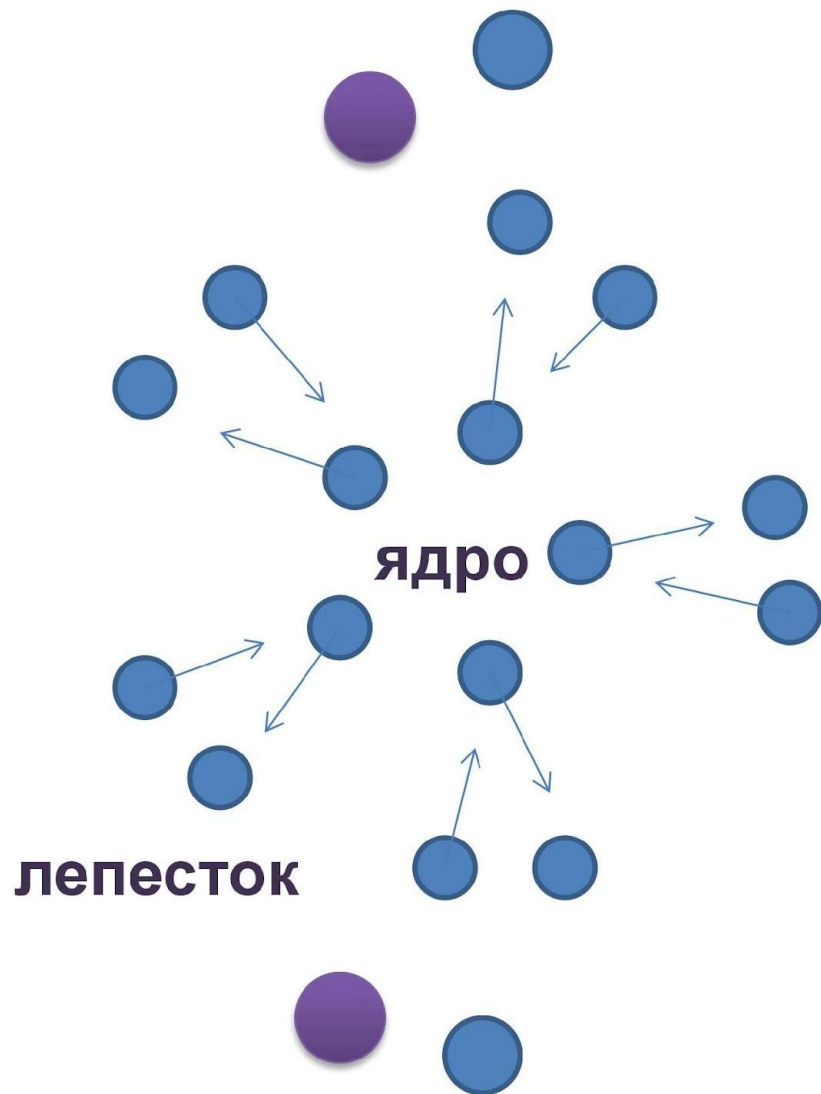
● - участник

● - участник в контуре безопасности

«Знаниевый реактор»



«Знаниевый реактор»



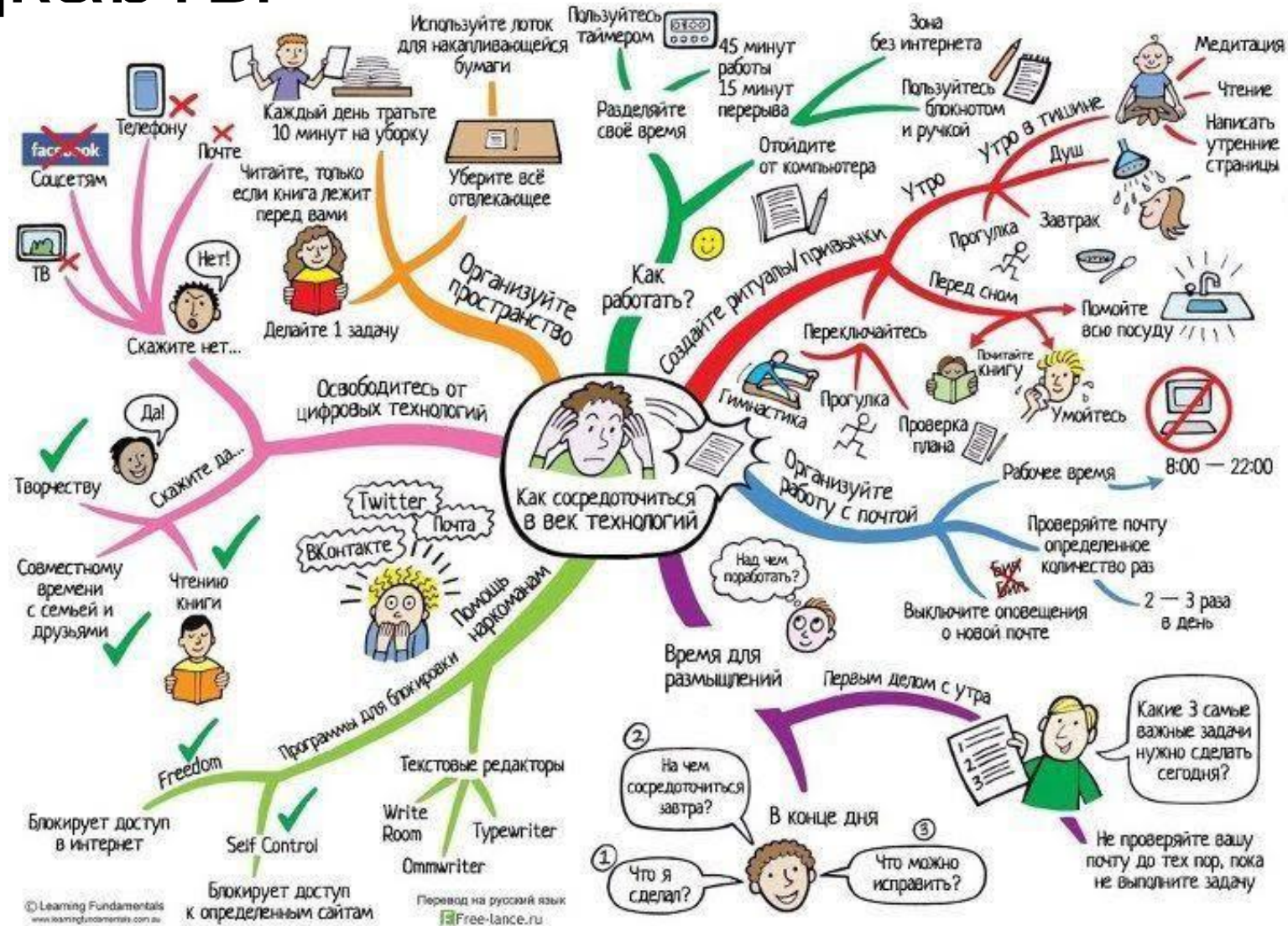
● - ведущий, сборщик

● - участник

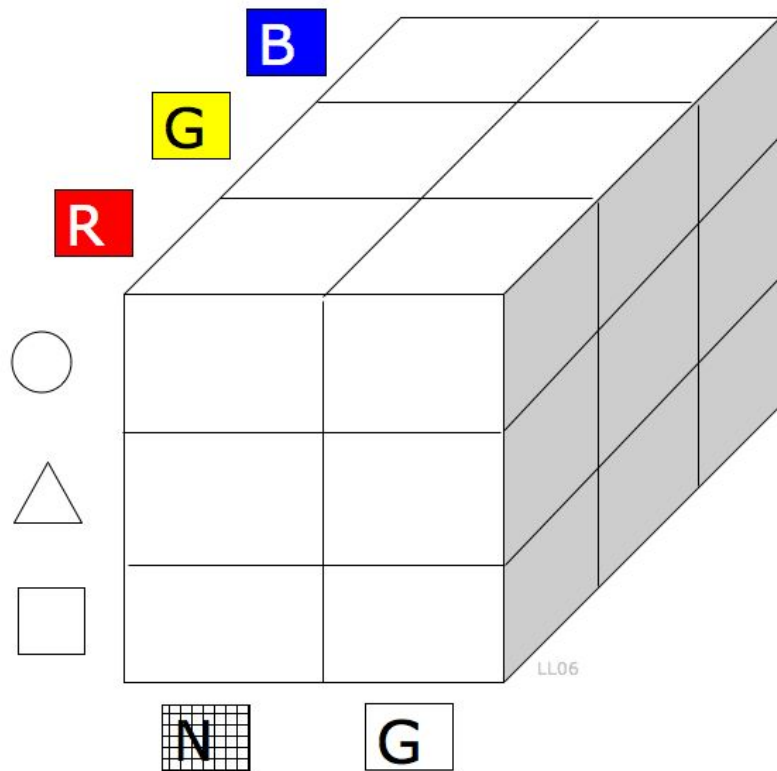
Шесть мыслительных шляп Эдварда Де Боно



Майндкарты

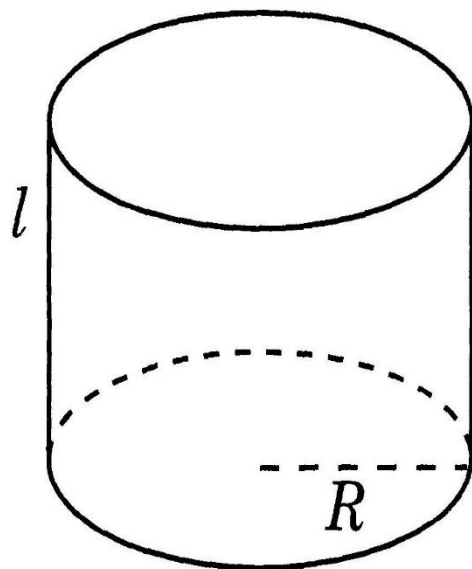


Морфологический анализ



Подбор и комбинирование отдельных частей задачи, характеризующих предмет – морфологических признаков.

Морфологический анализ



Морфологический анализ



Ссылки

- [https://ru.wikipedia.org/wiki/Морфологический_анализ_\(изобретательство\)](https://ru.wikipedia.org/wiki/Морфологический_анализ_(изобретательство))
- <http://zillion.net/ru/blog/160/pravila-provedieniia-mozghovogho-shturma-soviety-professionalov>
- [Сергей Переслегин, «Сумма стратегий»](#)
- <http://n-man.ru/mind-maps/>
- <http://4brain.ru/blog/метод-шести-шляп-мышления/>