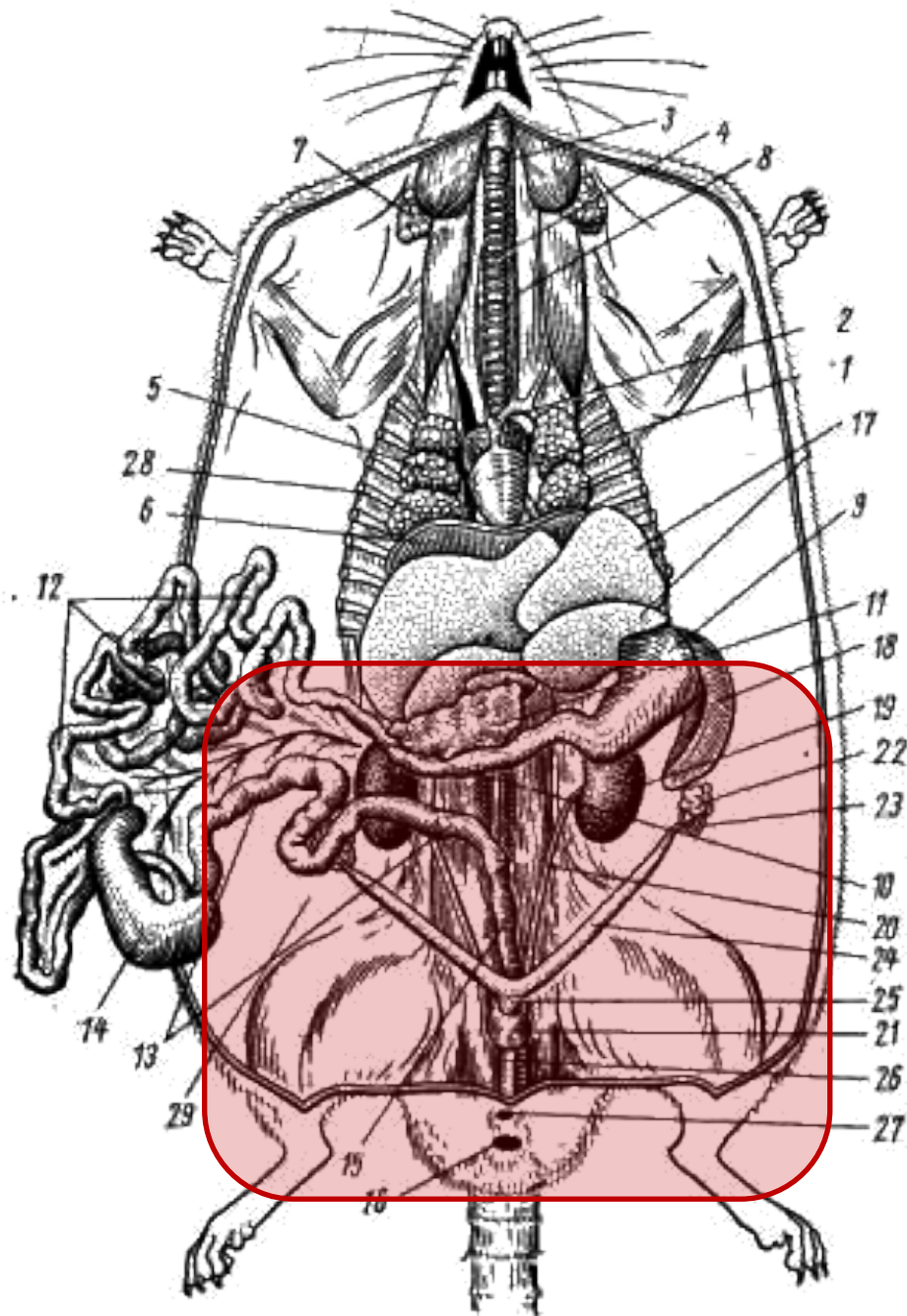


Экспериментальное моделирование гипоэстрогенемии



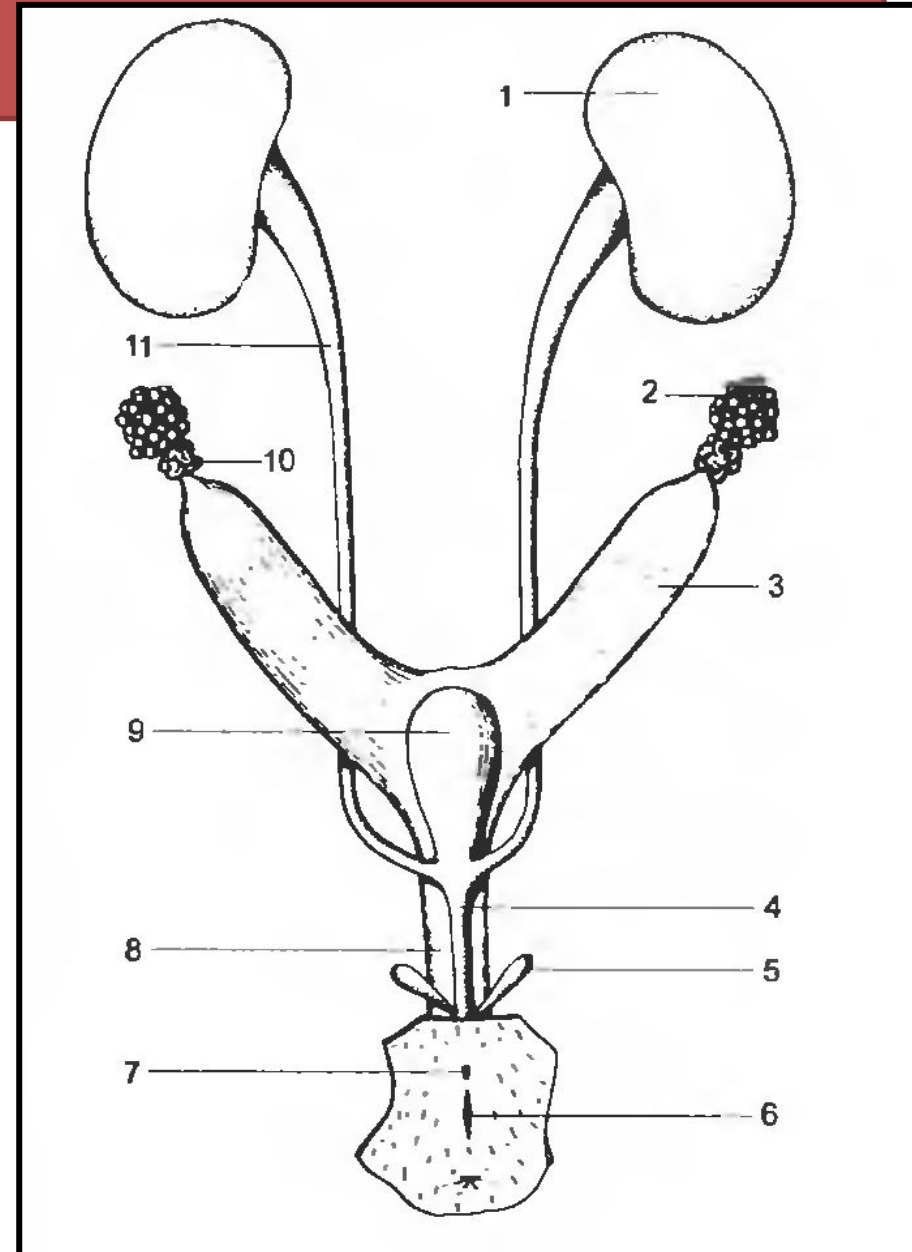
Докладчик: Марон Анна

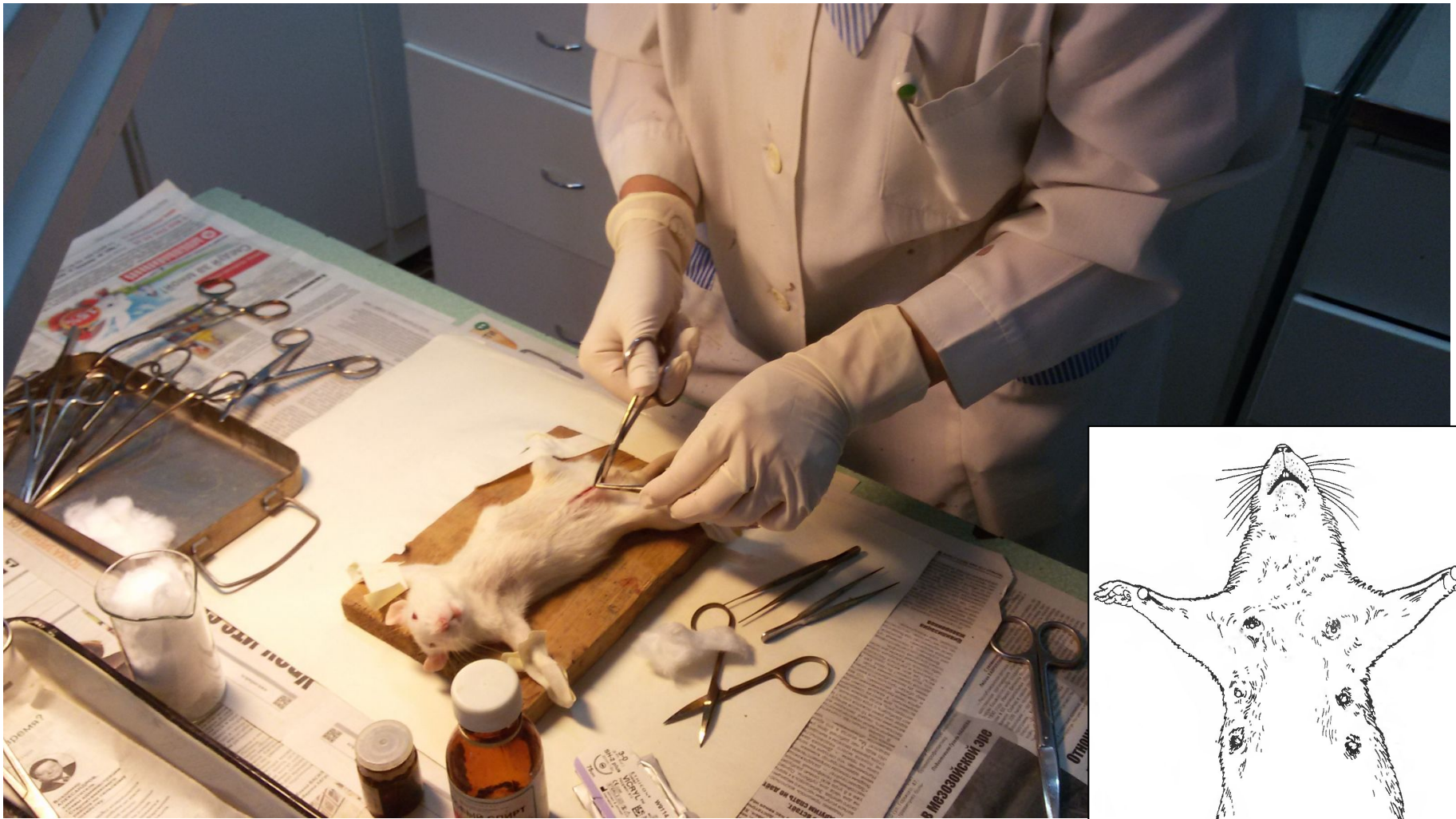


**Общее
расположение
внутренних
органов**

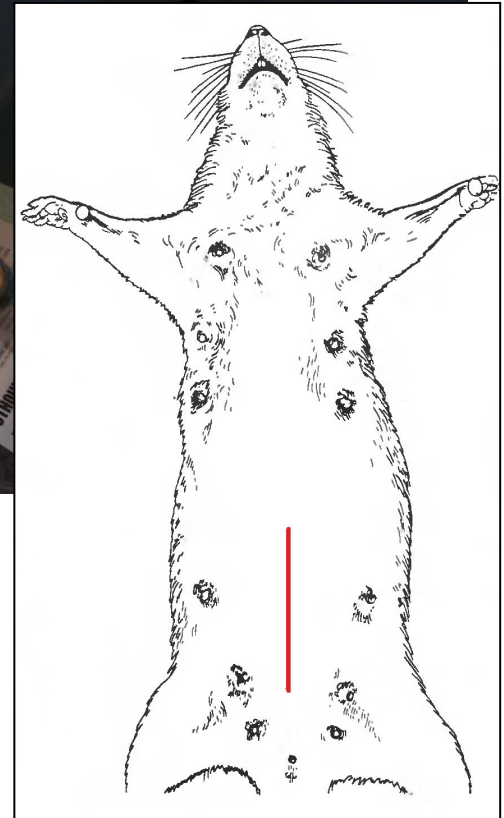
Анатомия мочеполового аппарата самки

- 1 - почка
- 2 - яичник
- 3 - рог матки
- 4 - уретра
- 5 - препуциальная железа (gl. preputiales)
- 6 - половая щель
- 7 - головка клитора
- 8 - влагалище
- 9 - мочевой пузырь
- 10 - маточная труба
- 11 - мочеточник



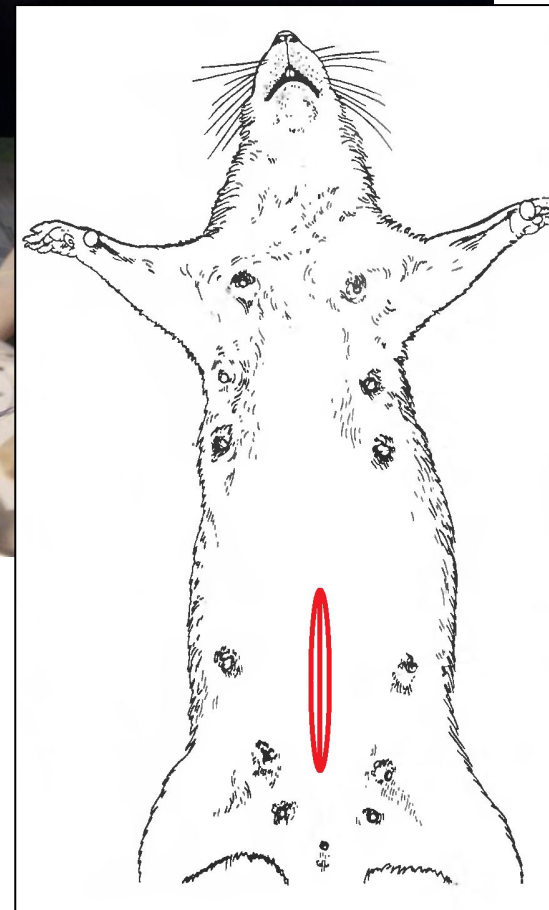


**Послойное рассечение кожи,
мышц передней брюшной
стенки и париетальной
брюшины**





**Брюшная полость
вскрыта**

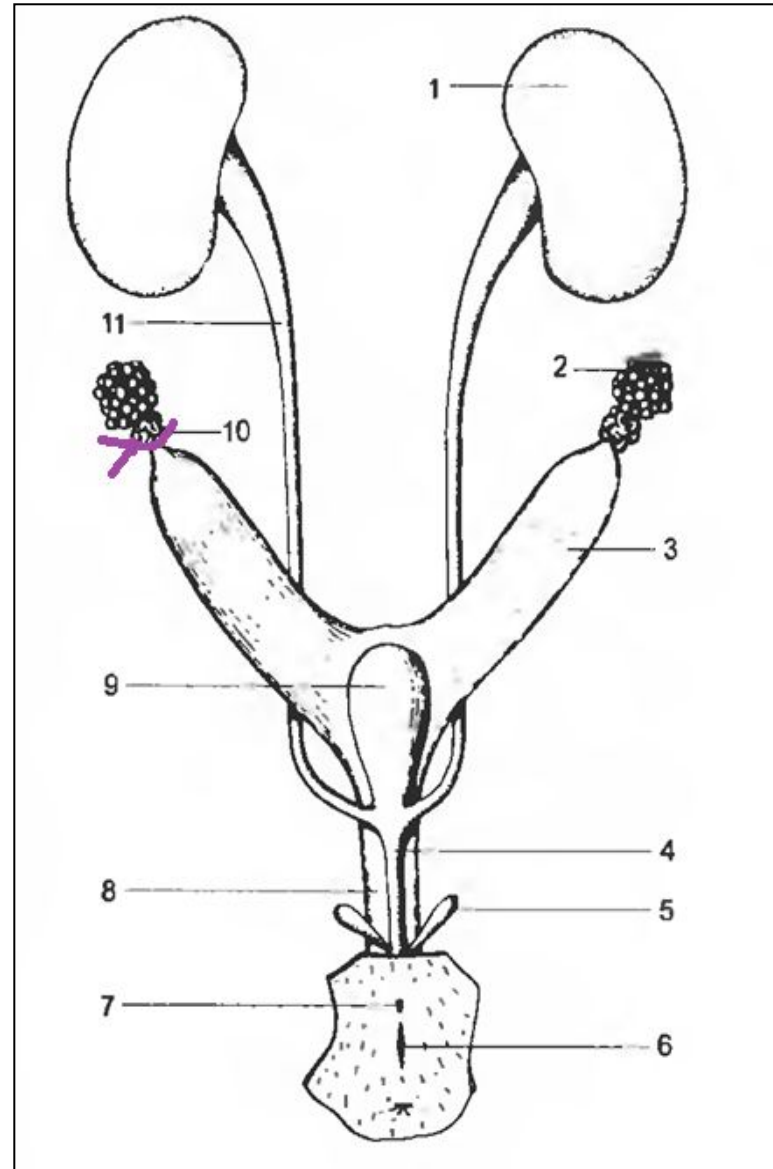


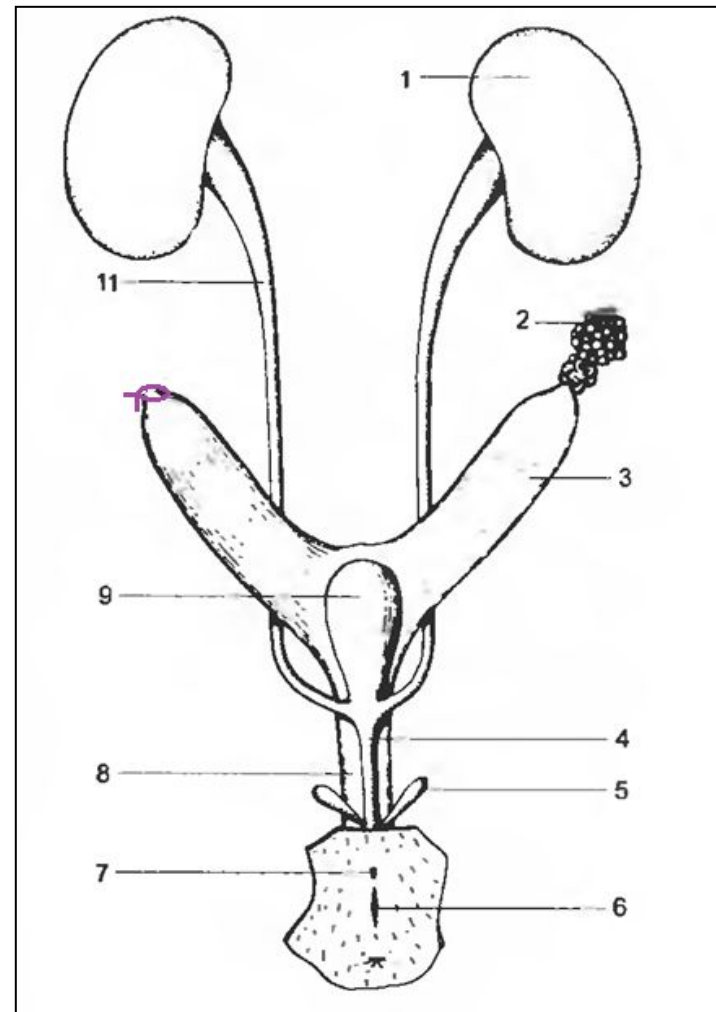
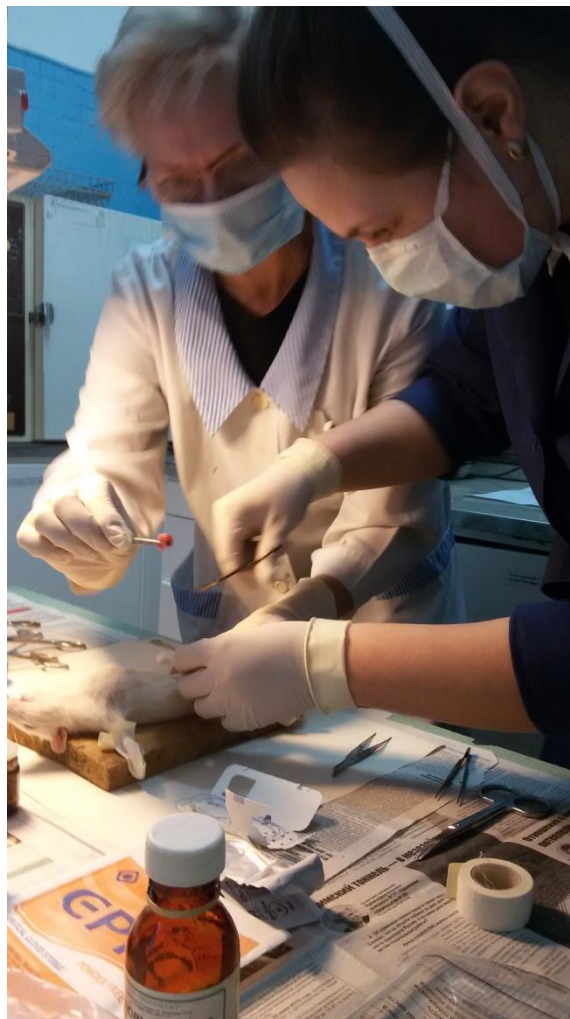


**Выделение рога матки и
яичника**



Перевязка маточной трубы





Рассечение трубы и удаление яичника



**Введение 10 мл
физиологического
раствора NaCl в
брюшную полость**



**Послойное восстановление целостности
тканей**



**Ранний
послеоперационн
ый период**



**1-е сутки после
операции**



**Благодарю
за
внимание!**