



Електронна пошта

ПРЕЗЕНТАЦІЯ  
УЧЕНИЦІ 10  
КЛАСУ  
ТРАЧУК  
ДАРИНИ



# Що ми дізнаємося?

1. Що таке електронна пошта і для чого вона призначена?
2. Принципи функціонування ЕП?
3. Які переваги має ЕП порівняно зі звичайним листуванням?
4. Яке програмне забезпечення потрібно для роботи з електронною поштою?
5. Які протоколи призначені для роботи з ЕП?
6. Що таке поштова скринька і з яких елементів вона складається?



Пошта - це традиційний засіб зв'язку, що дозволяє обмінюватися інформацією, принаймні, двом абонентам.





# Ось так працює звичайна пошта.



Пишемо  
листа!!!!



Вкладаємо в конверт



Вказуємо адресу



Несемо до поштової скриньки

Опускаємо листа у поштову скриньку







*Поштар приносить  
листа за адресою*



***Від** моменту  
відправлення до  
одержання проходить  
досить багато часу*



A photograph of a peony bush with several large, multi-petaled flowers in shades of white and pink. The leaves are dark green and glossy. Overlaid on the image are four yellow rectangular labels with blue borders and blue arrows pointing to specific parts of the plant. The labels are: 'Лист' (Leaf) pointing to a leaf, 'Поштовий ящик' (Postbox) pointing to a flower bud, 'Поштовий вузол' (Post node) pointing to a node on the stem, and 'Поштовий ящик абонента' (Subscriber's postbox) pointing to a node on the stem.

**Лист**

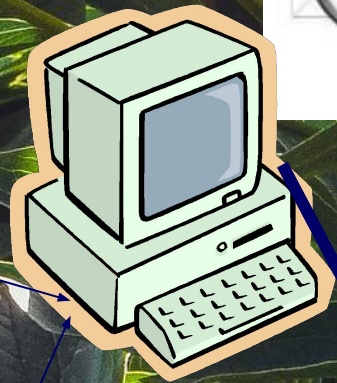
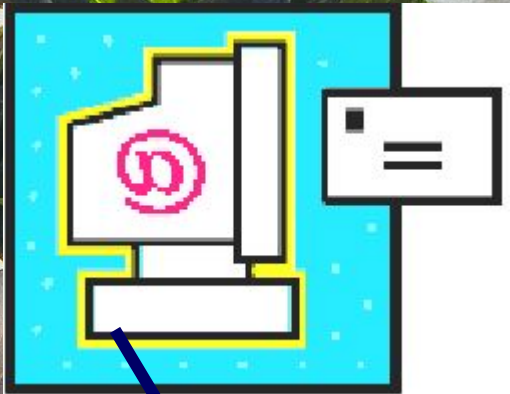
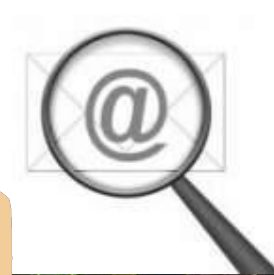
**Поштовий  
ящик**

**Поштовий  
вузол**

**Поштовий  
ящик  
абонента**



Електронна пошта, або, як її ще називають, E-mail (від англ. electronic - електронна, mail - пошта) - служба Інтернет для передачі текстових повідомлень та прикріплених до них файлів у вигляді листів.





## Винахідник електронної пошти

### пошти

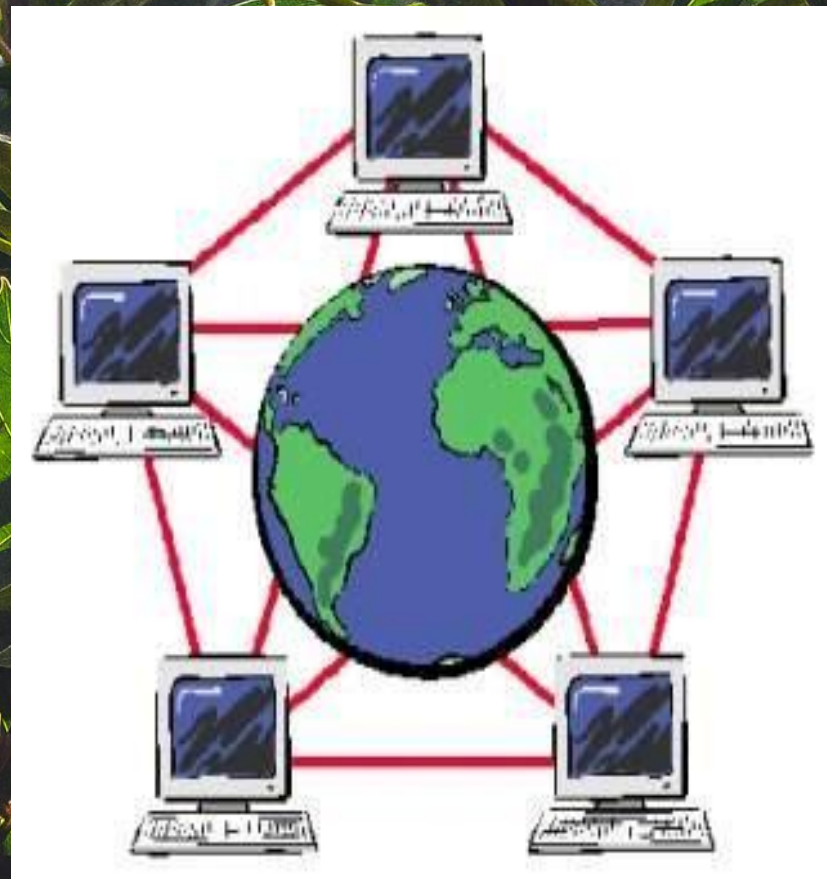
- Рей Томлінсон (Ray Tomlinson) офіційно визнаний розробником електронної пошти для інтернету. Його програма SNDMSG в 1971 році дозволяла обмінюватися поштою між різними комп'ютерами.





Електронна пошта заснована на принципі естафети. За допомогою поштової програми створюється поштове повідомлення на локальному комп'ютері. Потім, після підключення до Інтернет, воно передається на поштовий сервер, а далі рухається по ланцюжку поштових серверів, поки не досягне сервера адресата.

Як тільки адресат підключиться до свого поштового сервера він автоматично отримає все, що накопичилося в його «поштовій скриньці».







Електронний лист може містити не тільки текст, але і вкладені файли

Простота і деше  
визна.



Швидкість пересилки повідомлень

Електрон  
на пошта

Можливість шифрування листів.

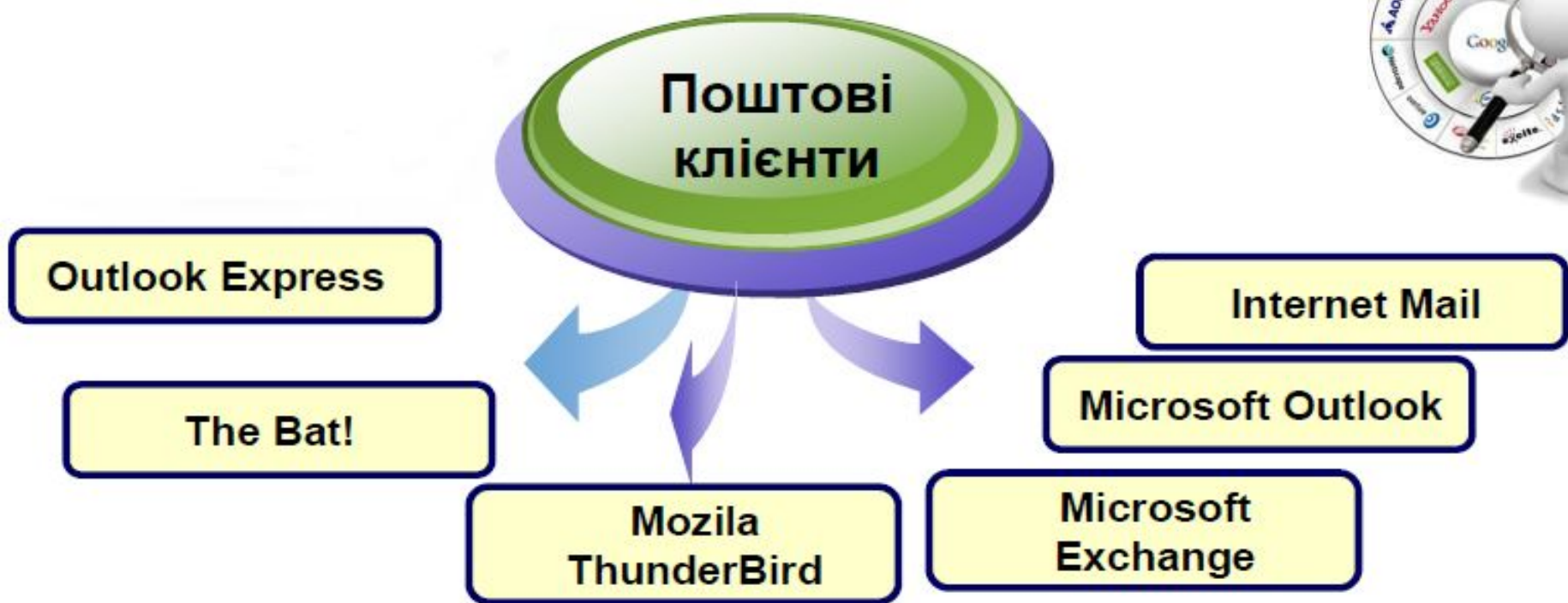
Можливість переслати повідомлення на інші адреси.

Можливість автоматичної обробки листів

Можливість масових розсилок.



Для роботи з електронною поштою необхідні спеціальні поштові програми, причому для будь-якої комп'ютерної платформи існує велика кількість поштових програм





• Поштовий клієнт, клієнт електронної пошти — комп'ютерна програма, яка встановлюється на комп'ютері користувача і призначена для одержання, написання, відправлення та зберігання повідомлень електронної пошти одного або декількох користувачів (у випадку, наприклад, кількох облікових записів на одному комп'ютері) або декількох облікових записів одного користувача.





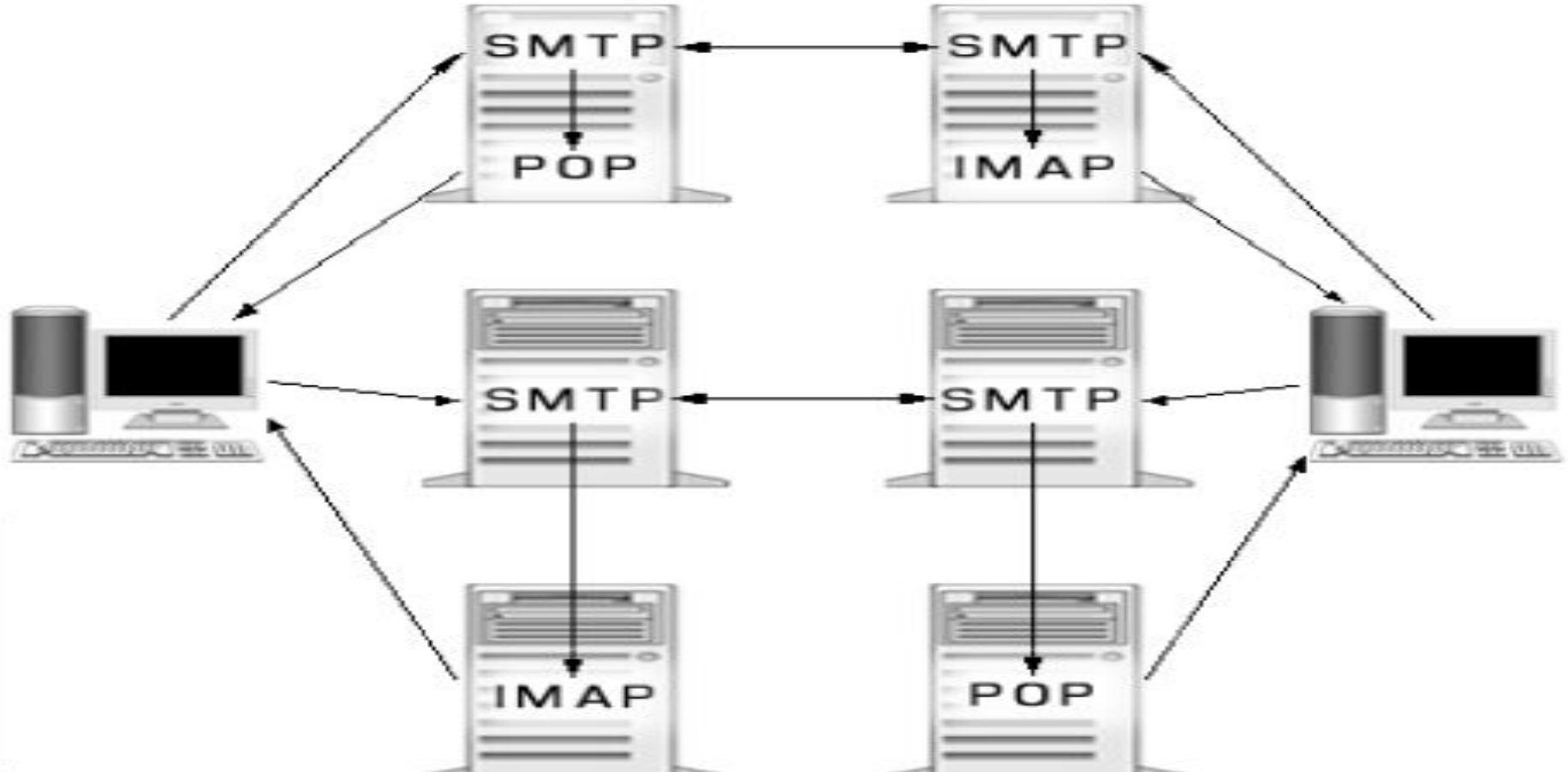
# **Основні можливості поштових клієнтів**

- Підготовка та відправка листа одному чи декільком адресатам**
- Прикріплення до листа файлів різних форматів**
- Отримання та зберігання електронних листів**
- Формування та використання адресної книги – засобу для впорядкованого зберігання поштових адрес та їх швидкого введення**
- Автоматичне додавання електронного підпису**



# Протоколи електронної ПОШТИ

пересилання електронних листів між сервером електронної пошти та комп'ютером клієнта називають доставкою пошти.

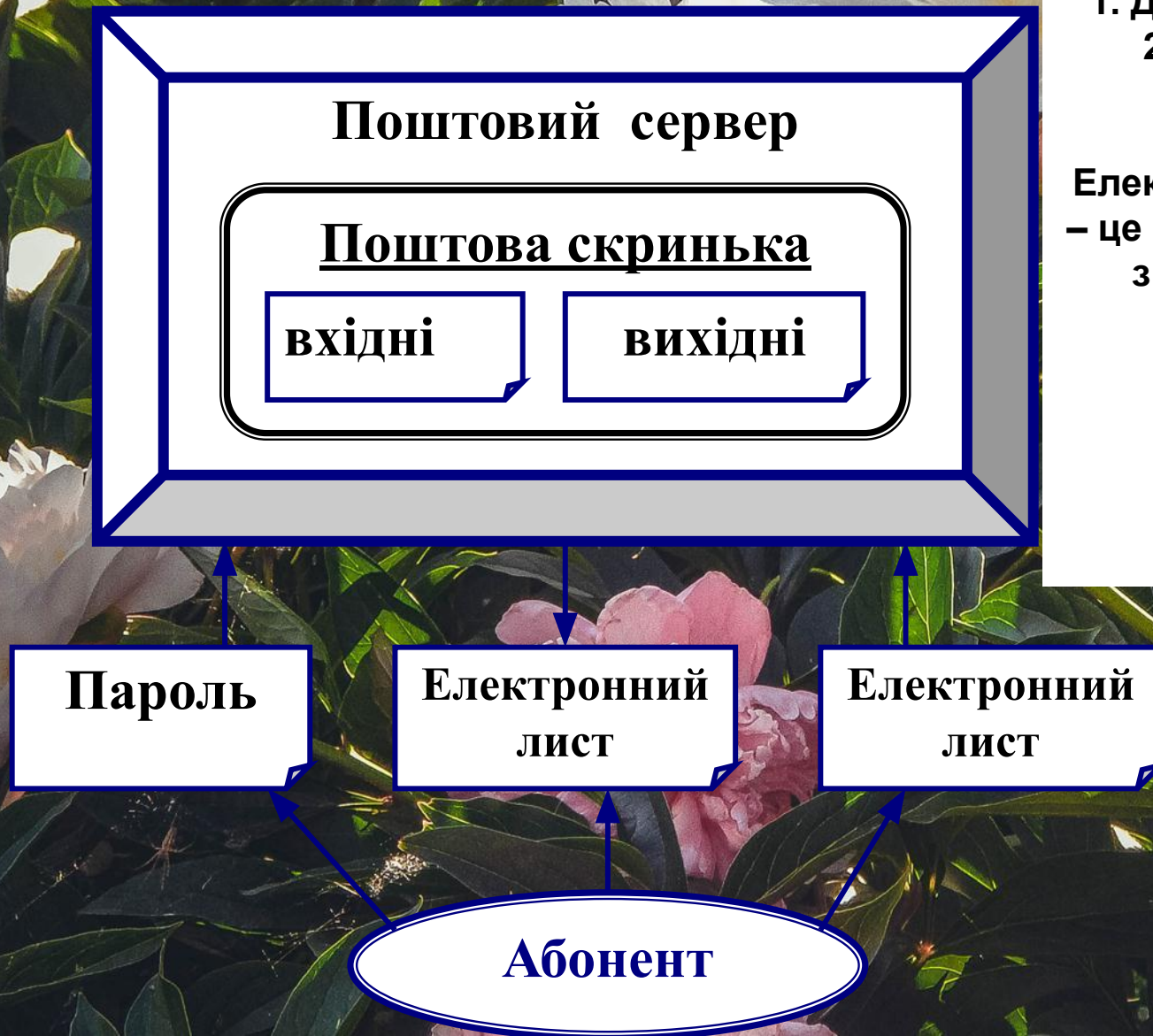




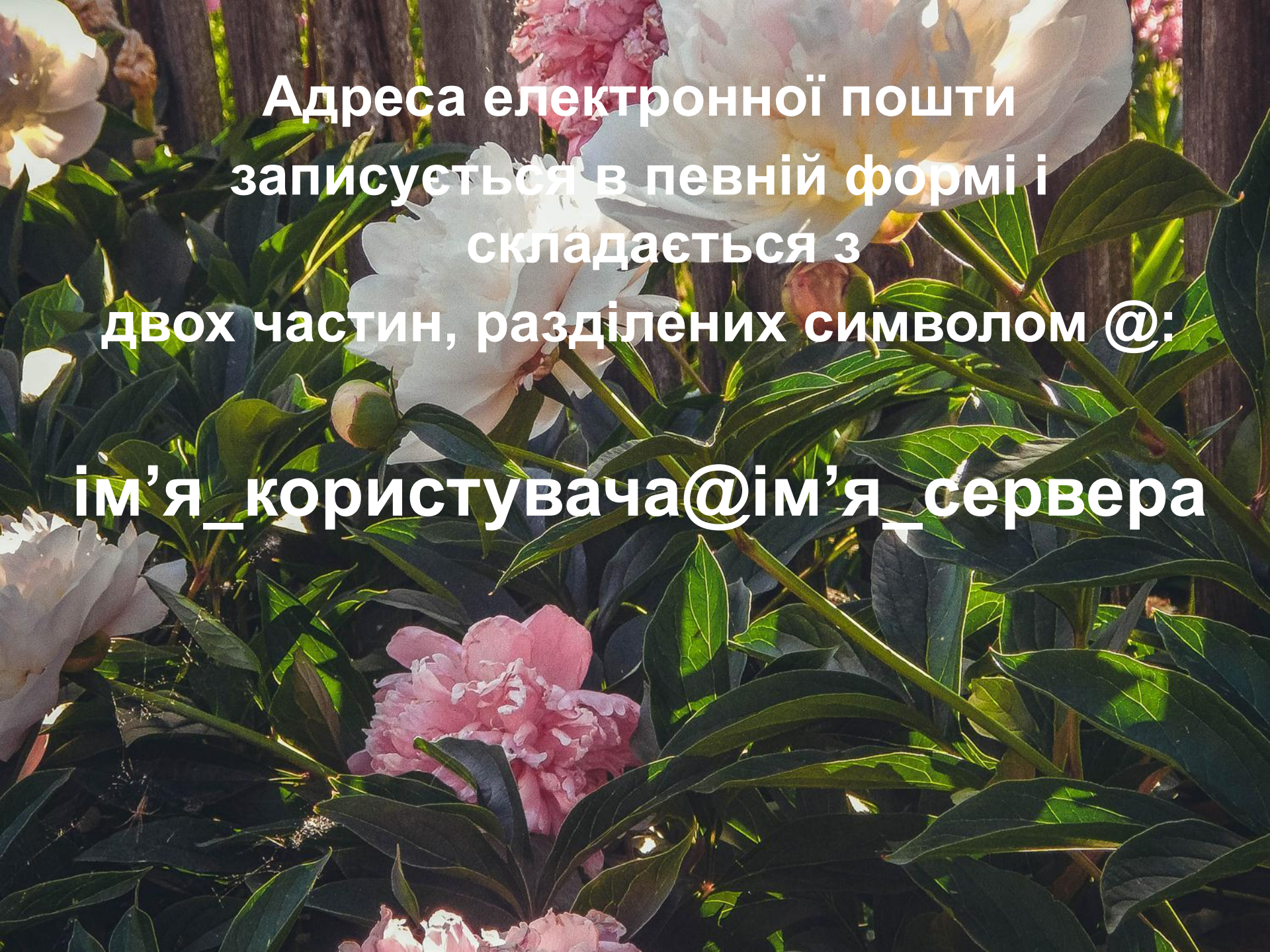
# Для роботи з електронною поштою користувач повинен мати:

1. Доступ до мережі Інтернет
2. Електронну поштову скриньку

Електронна поштова скринька – це область пам'яті на одному з мережних комп'ютерів поштового сервера







Адреса електронної пошти  
записується в певній формі і  
складається з  
двох частин, розділених символом @:  
ім'я\_користувача@ім'я\_сервера



# Безпека при роботі з електронною поштою

1. Ніколи не відкривайте файли, прикладені до листів, якщо ви не до кінця впевнені в їх походженні і призначенні.
2. Категорично не рекомендується робити свою електронну адресу надбанням широкої громадськості.
3. Грамотно налаштовуйте поштову програму
4. Заглядайте в свій безкоштовний ящик хоча б раз на місяць





Кінець!