

# Портфолио студента



# Элементы ПОРТФОЛИО студента

Данные студента.

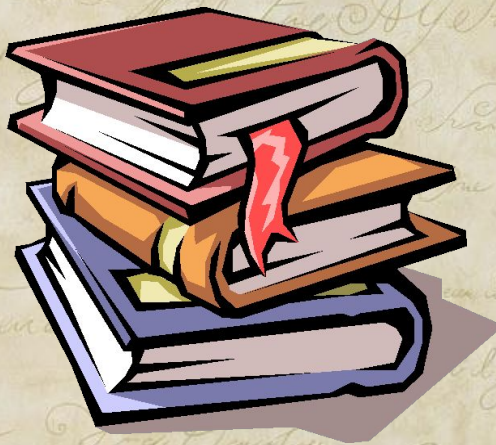
Пояснительная записка:

1. Достижения в учебной деятельности (средний балл по семестрам)
2. Дополнительное образование (включая параллельное образование).
3. Посещаемость по семестрам.
4. Научно-исследовательская работа студентов:
  - рефераты,
  - доклады,
  - проекты,
  - тезисы,
  - публикации,
  - курсовые работы.
5. Учебно-производственная деятельность (все виды практик с оценками и отзывами, благодарственные письма).
6. Социально-значимая деятельность.
7. Профорientация (Я + 1... )
8. Дополнительные сведения

Сводные результаты



# Раздел I. Достижения в учебной деятельности



## Раздел I. Достижения в учебной деятельности

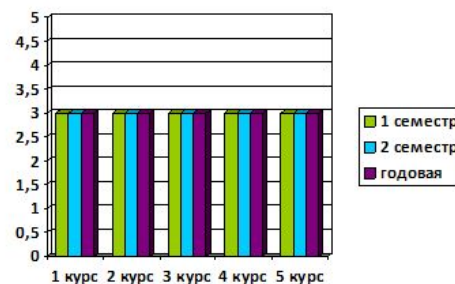
- 1) Результаты данного раздела демонстрируют уровень сформированности следующих общих компетенций: ОК 1 – ОК 9, ОК 11 – ОК 13.
- 2) В таблице указывается средний балл по семестрам и за год в целом.
- 3) Достоверность данных подтверждается подписью классного руководителя.
- 4) Основанием к расчетам является ксерокопии страниц зачетной книжки, которые являются частью портфолио.
- 5) По результатам каждого семестра производить изменения в диаграмме результатов.

	Средний балл по семестрам и годам																							
	20			/20			г.	20			/20			г.	20			/20			г.			
	И с	П с	год	И с	П с	год		И с	П с	год	И с	П с	год		И с	П с	год							
Средний балл																								
Подпись классного руководителя																								

Расчёт среднего балла:

$$\frac{5 * (\text{кол} - \text{во} "5") + 4 * (\text{кол} - \text{во} "4") + 3 * (\text{кол} - \text{во} "3")}{\text{количество} \dots \text{оценок}} = \text{средний} \dots \text{балл}$$

Диаграмма достижений учебной деятельности



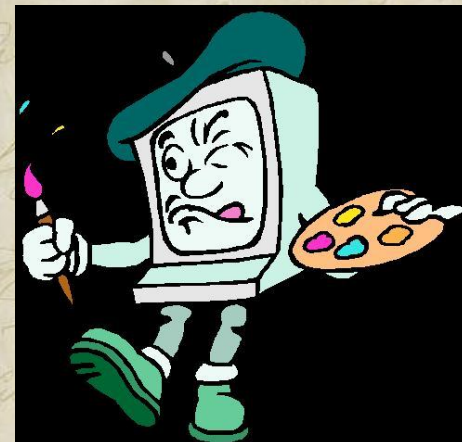
# Раздел I I. Дополнительное образование (включая параллельное образование)



## Раздел II. Дополнительное образование (включая параллельное образование).

- 1) Результаты данного раздела демонстрируют уровень сформированности следующих общих компетенций: ОК 1 – ОК 9, ОК 11 – ОК 13.
- 2) Оценка выставляется преподавателем и заверяется личной подписью.
- 3) В случае получения параллельного образования сведения о нем представляются в данном разделе в том же виде, как и в разделе I «Достижения в учебной деятельности».

Курс обучения	Курсы дополнительного образования	Количество часов	Преподаватель	Оценка	Подпись



# Раздел I I I. Посещаемость по семестрам



## Раздел III Посещаемость по семестрам

- 1) Результаты данного раздела демонстрируют уровень сформированности следующих общих компетенций: ОК 1, ОК 2, ОК 3, ОК 8, ОК 12,
- 2) Достоверность данных подтверждается подписью классного руководителя.

Причины	Семестры										Всего
	1	2	3	4	5	6	7	8	9	10	
По неуважительной											
% прогулов											
Подпись классного руководителя											

$$\text{Процент прогулов} = \frac{\text{кол} - \text{во} \dots \text{прогулов}}{\text{кол} - \text{во} \dots \text{учебных} \dots \text{недель}} \cdot 100\%$$





# Раздел V. Учебно-производственная деятельность

## Раздел V. Учебно-производственная деятельность

- 1) Результаты данного раздела демонстрируют уровень сформированности следующих общих компетенций: ОК 1 – ОК 9, ОК 11 – ОК 13.
- 2) В таблице результатов указываются все виды практик с оценками.
- 3) Подтверждениями результатов являются копии характеристик и благодарственных писем.

### Результаты прохождения практики

Курс обучения	Семестр	Вид практики, профессиональный модуль	Оценка



# Раздел VI. Социально-значимая деятельность



## Раздел VI. Социально-значимая деятельность.

- 1) Результаты данного раздела демонстрируют уровень сформированности следующих общих компетенций: ОК 2. ОК 3, ОК 6, ОК 7, ОК 10, ОК 11.
- 2) В таблице отражаются результаты социально-значимой деятельности с учетом результативности.
  - Разовые поручения в группе – 1 балл;
  - Актив группы – 2 балла,
  - Участие в общеколледжских мероприятиях – 3 балла;
  - Мероприятия Всероссийские (участие), областные (призовые места), – 4 балла;
  - Всероссийские мероприятия (2,3 место) – 5 баллов;
  - Всероссийские мероприятия (1 место) – 6 баллов.
- 3) Подтверждениями результатов являются копии дипломов, грамот, благодарственных писем и т.д.

Курс обучения	Разовые поручения в группе		Актив группы		Участие в общеколледжских мероприятиях		Мероприятия Всероссийские (участие), областные (призовые места)		Всероссийские мероприятия (2,3 место)		Всероссийские мероприятия (1 место)		Всего баллов
	Кол-во	баллы	Кол-во	баллы	Кол-во	баллы	Кол-во	баллы	Кол-во	баллы	Кол-во	баллы	
1													
2													
3													
4													
5													

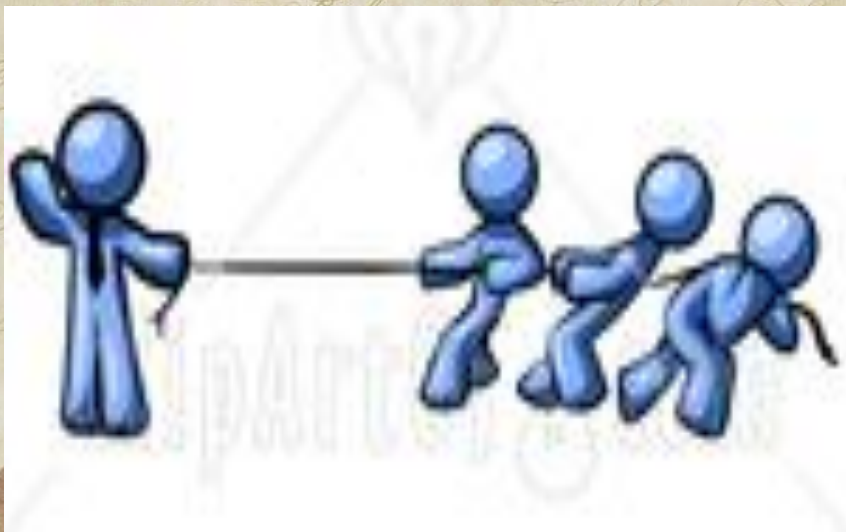




# Раздел VI I. Профориентация

## Раздел VII. Профориентация (Я + 1...)

№ п/п	Год поступления	ФИО абитуриента	Группа, где учится абитуриент
1			
2			
3			
4			
5			
6			
7			
8			
9			
10			
11			



# Раздел VI I. Дополнительные сведения

## Раздел VIII Дополнительные сведения

В данном разделе может быть представлена информация, которая не нашла отражения в предыдущих разделах.



# Сводная итоговая ведомость

Тем студентам, которые набрали количество баллов, входящее в интервал «максимальные результаты», администрация колледжа предоставляет **рекомендательное письмо** для дальнейшего трудоустройства.

СВОДНАЯ ИТОГОВАЯ ВЕДОМОСТЬ ПО ОЦЕНКЕ СОДЕРЖАНИЯ ПОРТФОЛИО ПО РАЗДЕЛАМ

Разделы портфолио	Баллы					Всего
	1 курс	2 курс	3 курс	4 курс	5 курс	
Раздел I Достижения в учебной деятельности						
Раздел II Дополнительное образование						
Раздел III Посещаемость по семестрам						
Раздел IV Научно-исследовательская работа						
Раздел V Учебно-производственная деятельность						
Раздел VI Социально-значимая деятельность						
Раздел VII Профорентация (Я + 1...)						
Раздел VIII Дополнительные сведения						
<b>Итого</b>						

**Примечание:**

1. По разделу I выставляется сумма средних баллов за каждый семестр курса (максимум 10 баллов).
2. По разделу II выставляется:
  - оценка за курс дополнительного образования, умноженная на два;
  - если курсов два, то выставляется сумма итоговых оценок курсов дополнительного образования.
3. По разделу III процент прогулов делится на 10. Полученное число вычитается из общего количества баллов за год.
4. По разделу IV выносятся максимальный балл.
5. По разделу V выносятся суммарный балл всех видов практик.
6. По разделу VI выносятся максимальный балл.
7. По разделу VII за каждого привлеченного абитуриента – 1 балл.
8. По разделу VIII баллы выставляются по согласованию с классным руководителем и заведующим отделением.