



УРАЛЬСКИЙ  
ГОСУДАРСТВЕННЫЙ  
ЭКОНОМИЧЕСКИЙ  
УНИВЕРСИТЕТ

Кафедра региональной, муниципальной  
экономики и  
управления + Кафедра гражданского права

# Эмблема кафедры РиМЭ





Кафедра образована в 1993 г. и функционирует **более 20 лет.**

Основатель и заведующий кафедрой – доктор географических наук, профессор, заслуженный деятель науки РФ **Евгений Георгиевич Анимица.**



## **Общественное признание кафедры:**

**лучшая экономическая кафедра России и Золотая кафедра России (2009 г.);**

**лучшая выпускающая кафедра УрГЭУ (2012 г.);**

**победитель всероссийского конкурса кафедр и образовательных программ «Экономика и управление» (2016г.) – награда Вольного экономического общества России (г. Москва)**



УрГЭУ  
УРАЛЬСКИЙ  
ГОСУДАРСТВЕННЫЙ  
ЭКОНОМИЧЕСКИЙ  
УНИВЕРСИТЕТ



Вольное  
экономическое  
общество России



# ДИПЛОМ

**Кафедра региональной, муниципальной  
экономики и управления  
ФГБОУ ВО «Уральский государственный  
экономический университет»**

## ПОБЕДИТЕЛЬ

**Всероссийского конкурса кафедр  
и образовательных программ  
«ЭКОНОМИКА И УПРАВЛЕНИЕ – 2015»**

**в номинации**

**«Региональная экономика и управление»**

Председатель Жюри конкурса,  
Вице-президент ВЭО России,  
Научный руководитель Института экономики РАН,  
член-корреспондент РАН  
**Р.С. Гринберг**

# На кафедре ведется подготовка

По 3 направлениям бакалавриата:

## 1. Экономика:

- 1.1. профиль «Региональная экономика»;
- 1.2. профиль «Экономическая безопасность» (совместно с кафедрой Гражданского права);
- 1.3. профиль «Экономика малого и среднего предпринимательства»;
- 1.4. профиль «Экономика недвижимости».

## 2. Государственное и муниципальное управление:

- 2.1. профиль «Региональное управление и местное самоуправление».

## 3. «Землеустройство и кадастры»:

- 3.1. профиль «Управление недвижимостью»

# На кафедре ведется подготовка

По 3 магистерским программам:

## 1. Экономика:

1.1. «Экономико-правовая безопасность»  
(совместно с кафедрой Гражданского права);

1.2. «Экономика недвижимости и девелопмент территорий».

## 2. ГМУ:

2.1. «Государственное управление и местное самоуправление»

# Работает сайт кафедры

вак - Поиск X 144 - Вход X высокиски X Новая вкладка X Сайты УрГЭУ X Главная - К X Сотрудник X фейсбук - Г X (1) Ольга П X

rime.usue.ru

О КАФЕДРЕ УЧЕБНАЯ РАБОТА НАУЧНАЯ РАБОТА ИЗВЕСТНЫЕ ВЫПУСКНИКИ АБИТУРИЕНТАМ

УрГЭУ УРАЛЬСКИЙ ГОСУДАРСТВЕННЫЙ ЭКОНОМИЧЕСКИЙ УНИВЕРСИТЕТ

ИНСТИТУТ ЭКОНОМИКИ


**КАФЕДРА РЕГИОНАЛЬНОЙ, МУНИЦИПАЛЬНОЙ ЭКОНОМИКИ И УПРАВЛЕНИЯ**

+7 (343) 221-27-76

Заведующий кафедрой:  
Анимидз Евгений Георгиевич,  
доктор географических наук,  
профессор

**Новости**

02  
Сентября  
2016



**Ректор УрГЭУ лицом к лицу со школьниками**

**Объявления** [ВСЕ ОБЪЯВЛЕНИЯ](#)

06 / Мая / 2016  
**КРУГЛЫЙ СТОЛ «БРЕНДИНГ ТЕРРИТОРИЙ - ИНСТРУМЕНТ РАЗВИТИЯ ИЛИ ДАНЬ МОДЕ?»**

06 / Мая / 2016  
**КРУГЛЫЙ СТОЛ НА ТЕМУ «ОСНОВНЫЕ НАПРАВЛЕНИЯ МОДЕРНИЗАЦИИ СИСТЕМЫ ГОСУДАРСТВЕННОГО УПРАВЛЕНИЯ НА УРОВНЕ РЕГИОНОВ И МУНИЦИПАЛЬНЫХ ОБРАЗОВАНИЙ»**

30 / Апреля / 2016  
**ДАТЫ ЗАЩИТ КУРСОВЫХ РАБОТ СТУДЕНТОВ КАФЕДРЫ РИМЭ**

6597\_925729667481....jpg лого 2016\_2.jpg Attachments\_silen\_06....z... IMG\_4287 (1).JPG Attachments\_glumov....zip Все скачанные файлы...

RU 23:27 02.09.2016



# Наши выпускники





- ***Чернецкий Аркадий Михайлович***
- Экс-глава г. Екатеринбурга
- Член Совета Федерации Федерального собрания РФ,
- кандидат экономических наук



- ***Силин Яков Петрович -***
- Ректор УрГЭУ,
- доктор экономических наук, профессор кафедры РИМЭ



- **Воронин Сергей Николаевич –**
- **герой России**
  
- **(выпуск 2016 г.)**



- ***Злоказов Андрей Владимирович***
- Министр,
- Министерство социальной политики Свердловской области,
  
- кандидат экономических наук



- ***Сухих Валерий Александрович***
- Председатель законодательного собрания Пермского края
- доктор экономических наук



- **Обухов  
Алексей  
Юрьевич –  
Заместитель  
председателя  
Региональной  
энергетическо  
й комиссии**
- **(выпуск 2016 г.)**



- **Вервейн Александр Вячеславович –**
- **Глава Волчанского городского округа**
- **(выпуск 2016 г.)**





- **Матвеев  
Александр  
Леонидович –**
- глава Кленовского  
сельского  
поселения
- (выпуск 2016 г.)



- ***Филиппов Сергей Николаевич***
- доктор PhD,
- Ассоциированный директор Европейского "лиссабонского" совета по экономической конкурентоспособности и социального обновления / Европейский форум цифровых технологий (Брюссель)



- Грушичев Виктор Юрьевич –
- зав. отделением кардиологии
- ФГКУ «354 Военный клинический госпиталь» Министерства обороны РФ



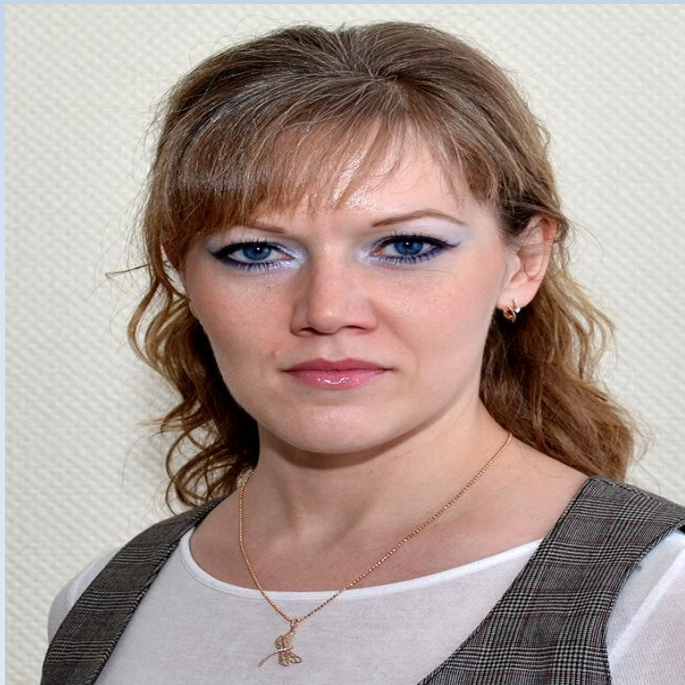
- ***Зуева Ксения Андреевна***
- Начальник управления координации и стратегического развития Министерства социальной защиты Свердловской области, кандидат экономических наук



- ***Антипин Иван Александрович***
- **Начальник Управления стратегического развития территорий**
- **Департамента по местному самоуправлению и стратегическому развитию территорий**
- **Правительства Свердловской области,**
- **кандидат экономических наук**



- ***Москаленко  
Анна  
Григорьевна***
- Начальник отдела  
муниципального  
заказа  
Департамента  
экономики  
Администрации



- ***Жуйкова Ирина Васильевна***
- Начальник отдела муниципального сектора экономики Департамента экономики Администрации города Екатеринбурга



- ***Белюсова Елена Васильевна***
- Начальник отдела жилищных программ и проектов Комитета по жилищной политике Администрации города Екатеринбурга
- кандидат экономических наук



□ ***Кондакова Ольга Васильевна***

□ **Начальник планово-экономического отдела  
Комитета по строительству Администрации города  
Екатеринбурга**





- ***Сухоруков  
Денис  
Александрович***
- Пресс-секретарь  
Администрации  
города  
Екатеринбурга



- ***Кудрин Олег Евгеньевич -***
- **Помощник заместителя Председателя правительства Свердловской области**

КТО МЫ?

Наши ПРЕПОДАВАТЕЛИ

**20 преподавателей кафедры – кадры  
высшей квалификации**

**(69 % от общего числа ППС):**

**доктора наук – 8 чел.**

**Кандидаты наук – 12 чел.**

# *Анимица Евгений Георгиевич*

—



**Зав. кафедрой, доктор  
географических наук,  
профессор,  
заслуженный деятель науки  
РФ,  
действительный член  
Международной академии  
наук высшей школы,  
лауреат премий В. Н. Татищева**



***Дворядкина Елена  
Борисовна -***

**Доктор экономических  
наук, профессор,  
проректор по  
научной работе  
УрГЭУ.**

**Выпускница УрГЭУ  
(1995г.).**

**На кафедре – с 1996 г.**



- **Кулигин Владимир Александрович –**
- д-р экон. наук, профессор, проректор по управлению имущественным комплексом УрГЭУ, заслуженный строитель РФ





- **Новикова Наталья Валерьевна -**
- **Кандидат экономических наук, доцент.**
- **Заместитель заведующего кафедрой;**
- **независимый эксперт по вакансиям министерства экономики Свердловской области**
- **Выпускница СИНХа (1989 г.).**
- **На кафедре – с 1991 г.**



***Поздеева Ольга  
Геннадьевна***

**Кандидат  
экономических наук,  
доцент.**

**Ученый секретарь  
кафедры**

**Выпускница СИНХа  
(1986г.).**

**На кафедре – с 1986 г.**



***Сабитов Рамис  
Кашавович***

**Кандидат  
экономических наук,  
доцент.**

**Выпускник  
Свердловского  
государственного  
педагогического  
института (1978 г.).**

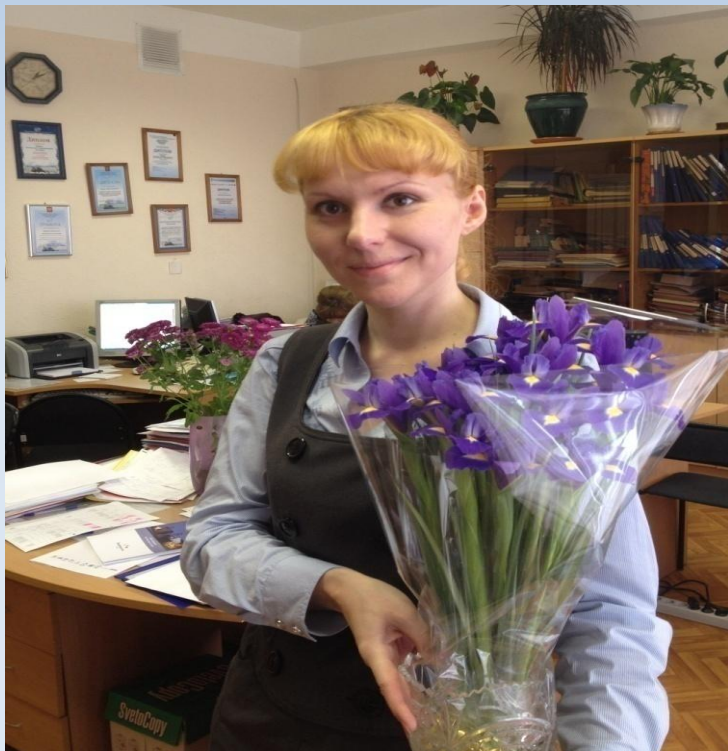
**На кафедре – с 1982 г.**



- ***Ергунова Ольга  
Титовна***
- Кандидат  
экономических наук,  
доцент
- На кафедре – с 2014  
г.



- ***Пестряков Алексей Николаевич***
- Кандидат технических наук, доцент
- Выпускник Саратовского политехнического института
- На кафедре – с 2012 г.



- ***Сбродова Надежда Васильевна***
- Выпускница кафедры 2001 г.,
- старший преподаватель.
- На кафедре – с 2007 г.



- ***Суворова Арина  
Валерьевна***
- **Кандидат экономических наук**
- **Магистр экономики**
- **Научный сотрудник Института  
экономики УрО РАН**
- **Выпускница кафедры 2009 г.**



- ***Иванова Ольга Юрьевна***
- **Магистр экономики**
- **Преподаватель**
- **Выпускница магистратуры кафедры 2012 г.**
- **В 2016 г. защитила кандидатскую диссертацию.**





- **Титовец Алиса Юрьевна**
- Магистр экономики
- Старший преподаватель
- Выпускница кафедры
- 2012 г.

# Научная деятельность

Кафедра активно участвует во всех видах научной деятельности.

## 1. Работа в диссертационных советах.

- **Е.Г. Анимица** – член трех диссертационных советов (УрГЭУ, УрО РАН, Пермский государственный университет).
- **Власова Н.Ю., Дворядкина Е.Б.** – члены диссертационного совета при УрГЭУ.
- **Новикова Н.В.** – ученый секретарь диссертационного совета при УрГЭУ.

## 2. Подготовка кадров высшей квалификации.

Ежегодный выпуск на защиту аспирантов и докторантов.

## 3. Экспертиза, консультирование по вопросам подготовки диссертаций

## Контакты кафедры РИМЭ:

- телефон (343)-221-17-55; (343)-221-27-76;
- e-mail: [rime@usue.ru](mailto:rime@usue.ru);
- аудитория: 655.

Кафедра-партнер кафедры РиМЭ - **кафедра  
Гражданского права УрГЭУ.**

Заведующий кафедрой – доктор юридических наук  
**Мансуров Гафур Закирович.**

Подготовка бакалавров профиля «ЭБ» - это совместный проект кафедры Гражданского права и кафедры Региональной, муниципальной экономики и управления УрГЭУ, объединяющий потенциал и знания квалифицированных преподавателей экономических и юридических дисциплин.

## ***Мансуров Гафур Закирович***



- доктор юридических наук,
- зав. кафедрой гражданского права,
- судья третейского суда Уральского отделения автономной некоммерческой организации «Независимая арбитражная палата»
- член Российской ассоциации международного права
- Председатель Общественного совета при Департаменте по обеспечению Деятельности мировых судей

## Контакты кафедры Гражданского права:

- телефон (343) 221-27-26;
- аудитория: 670.