



# ЭМОЦИИ И ЧУВСТВА

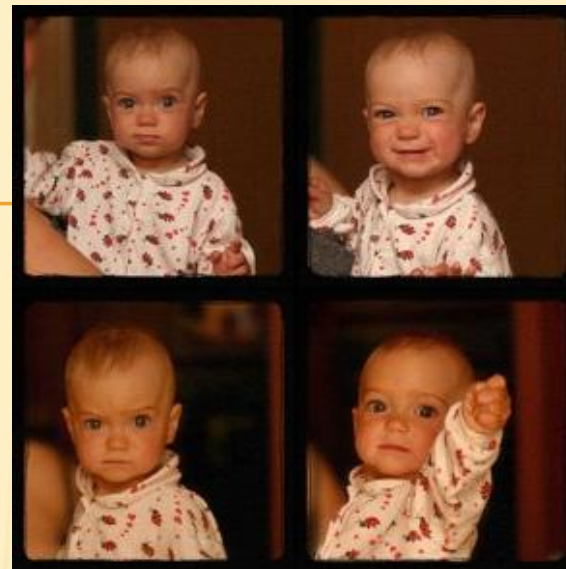




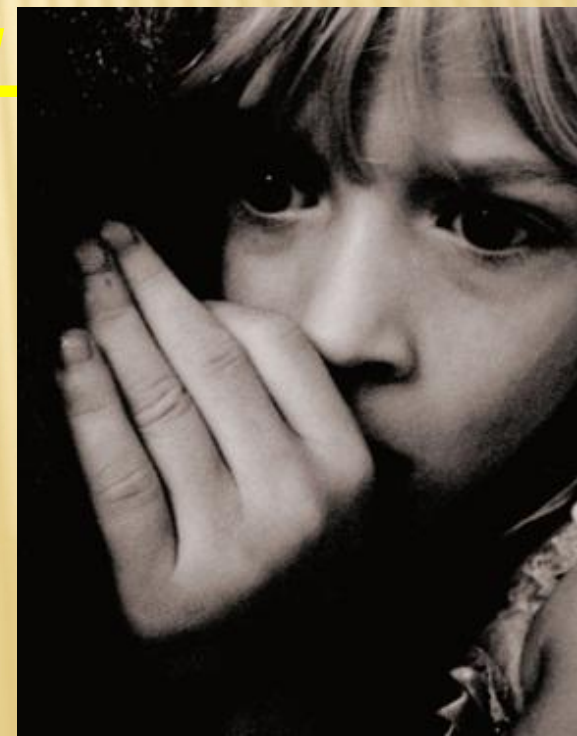
**Чувство** — эмоциональный процесс человека, отражающий субъективное оценочное отношение к реальным или абстрактным объектам.



**Эмоция** — эмоциональный процесс средней продолжительности, отражающий субъективное оценочное отношение к существующим или возможным ситуациям.



# РАЗЛИЧИЕ МЕЖДУ ПОНЯТИЕМ «ЧУВСТВО» И «ЭМОЦИЯ»





# ФУНКЦИИ ЭМОЦИЙ И ЧУВСТВ

---

Отражатель-  
-ная  
(оценочная)

Защитная

Мобилизующая

Компенсаторная

Сигнальная  
(коммуникативная)

Подкрепляющая

# Мимические проявления эмоций



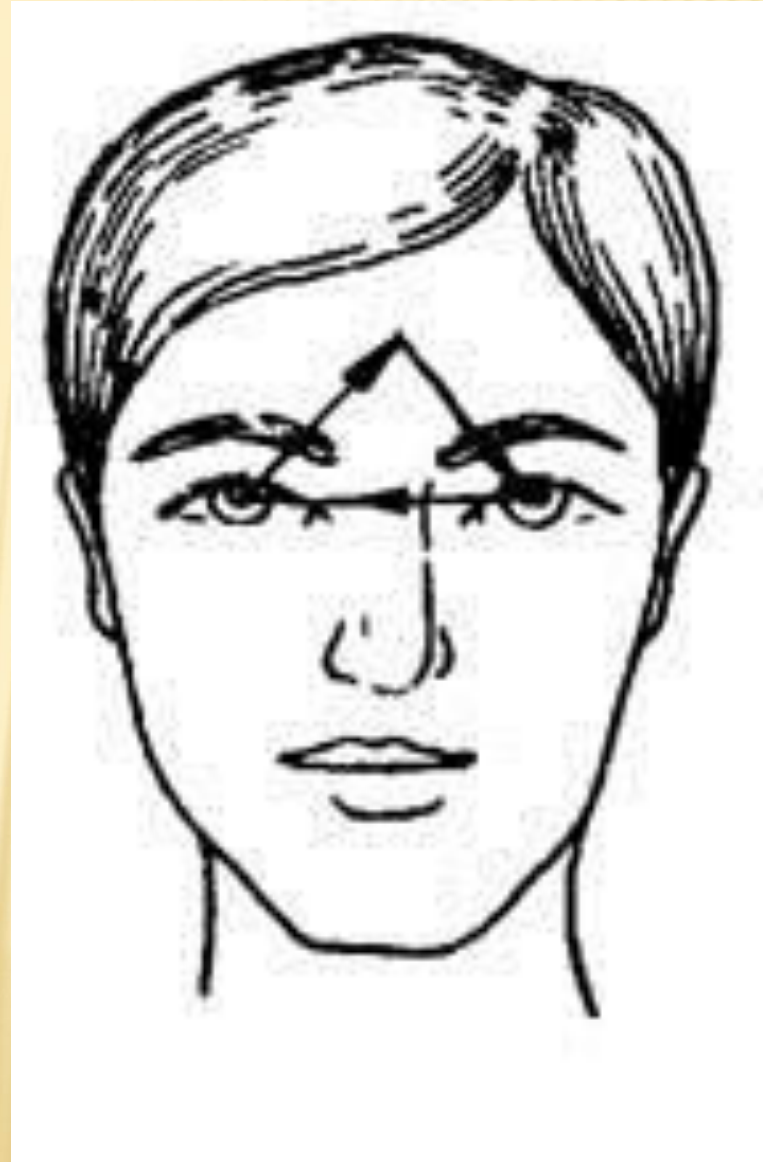


ОСОБОЙ ЭМОЦИОНАЛЬНОЙ  
ВЫРАЗИТЕЛЬНОСТЬЮ ОТЛИЧАЮТСЯ  
ГУБЫ ЧЕЛОВЕКА, ЧИТАТЬ КОТОРЫЕ  
СОВСЕМ НЕСЛОЖНО



# ГЛАЗА — ЗЕРКАЛО ЧЕЛОВЕЧЕСКОЙ ДУШИ

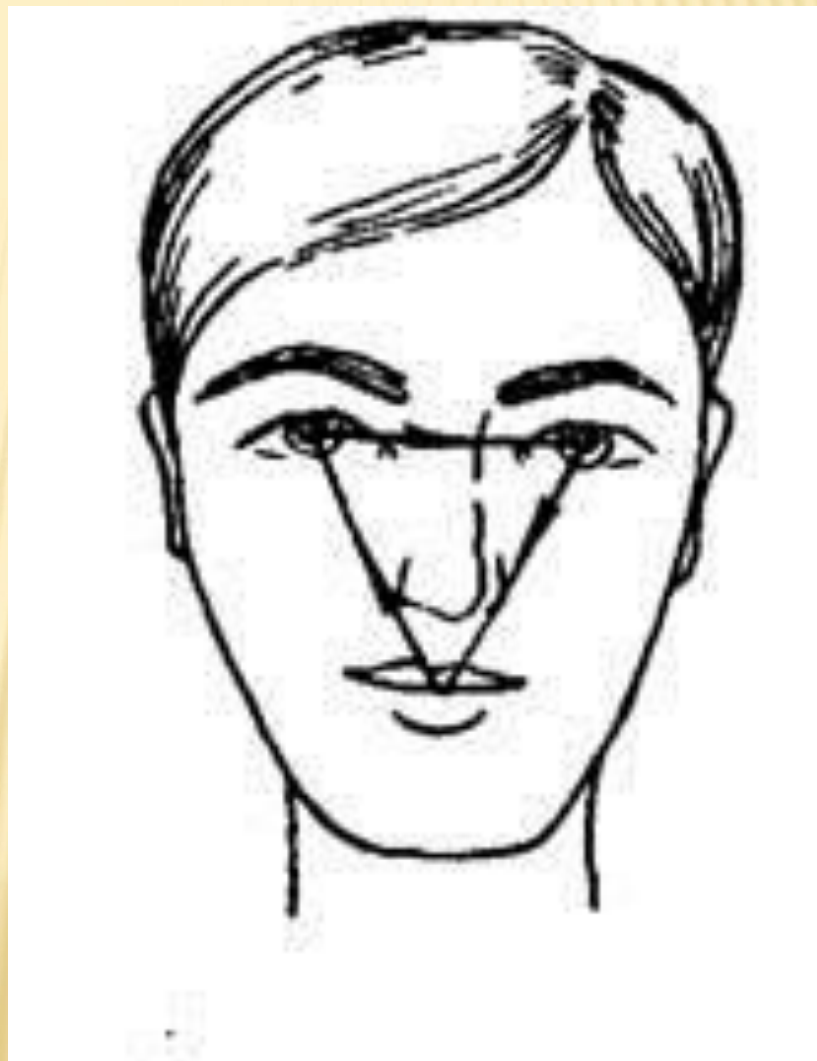
Деловой взгляд





---

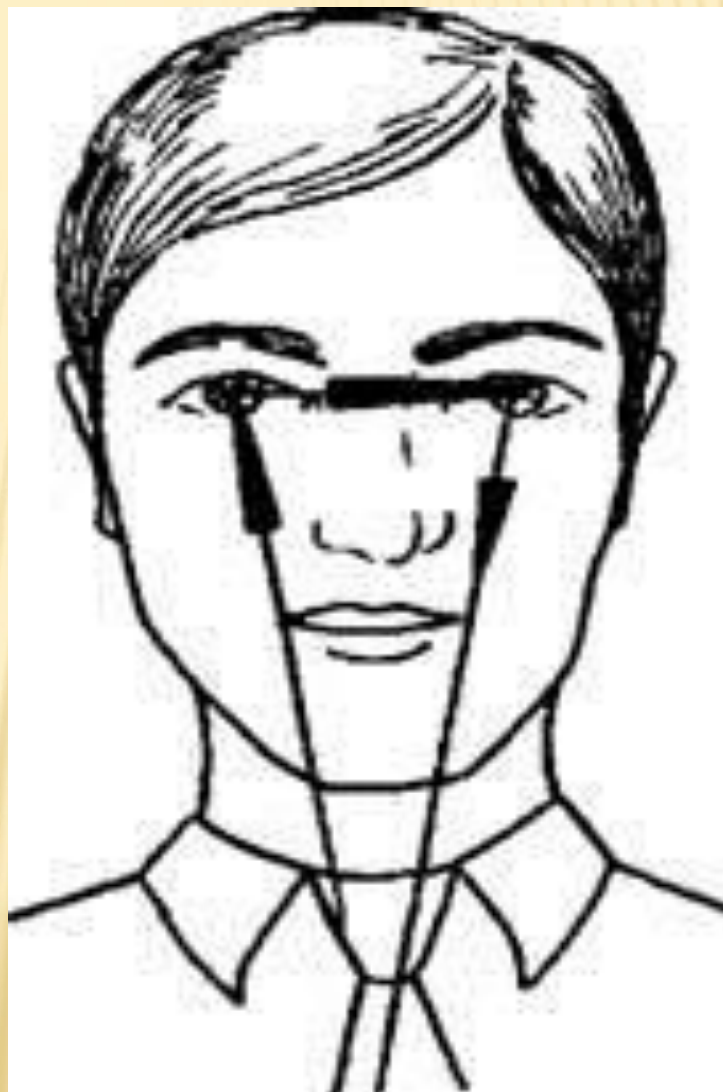
# Социальный





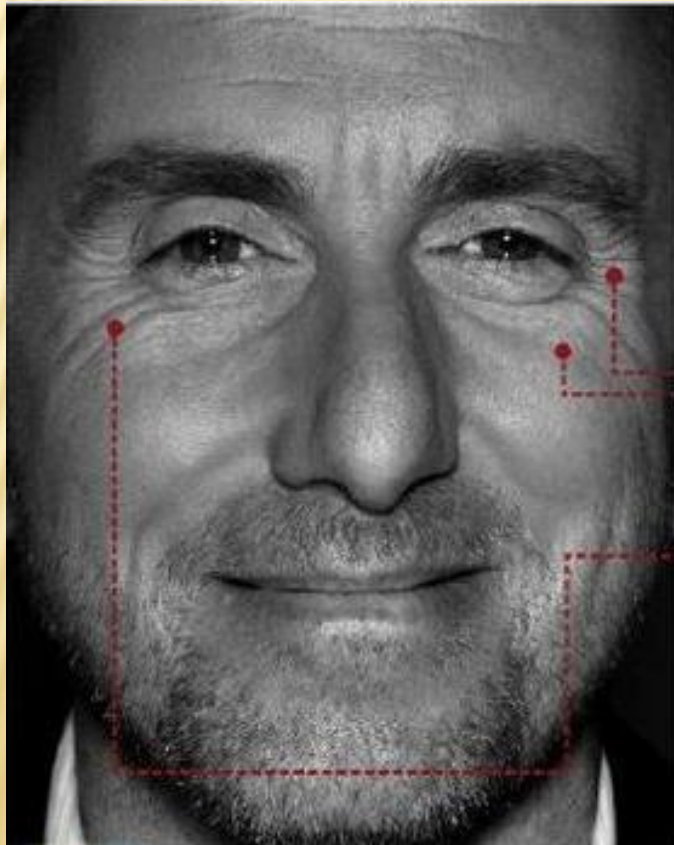
---

ИНТИМНЫЙ



# РАДОСТЬ (СЧАСТЬЕ)

Легкие морщины у глаз, глаза спокойные, слегка сощурены, ноздри расширены, верхняя губа чуть приподнята, уголки губ приподняты и обычно отведены назад, нижняя челюсть расслаблена, рот может быть приоткрыт.



## Счастье

- ① Небольшие морщинки в уголках около глаз
- ② Щёки приподняты
- ③ Задействованы мышцы вокруг глаз



# УДИВЛЕНИЕ

Поднятые брови, широко открытые глаза, опущенные вниз кончики губ, приоткрытый рот.



# ИРОНИЯ

---

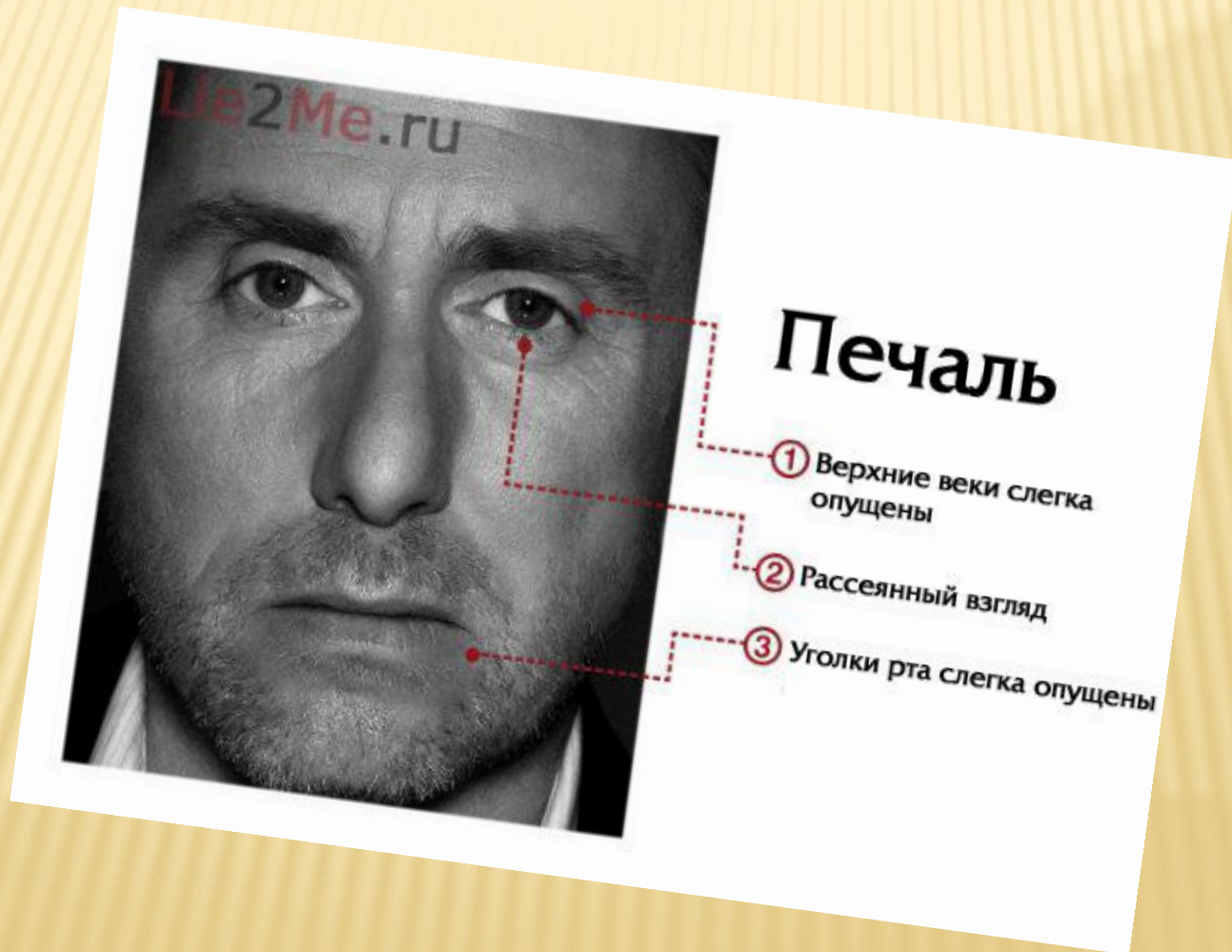
Спокойный лоб, прищурен один глаз, нижняя губа прижата к верхней, уголки рта опущены; или - мимика улыбки только в одну сторону.





# ПЕЧАЛЬ

Брови сведены, глаза потухшие, часто уголки губ слегка опущены, расслабленно свисают.

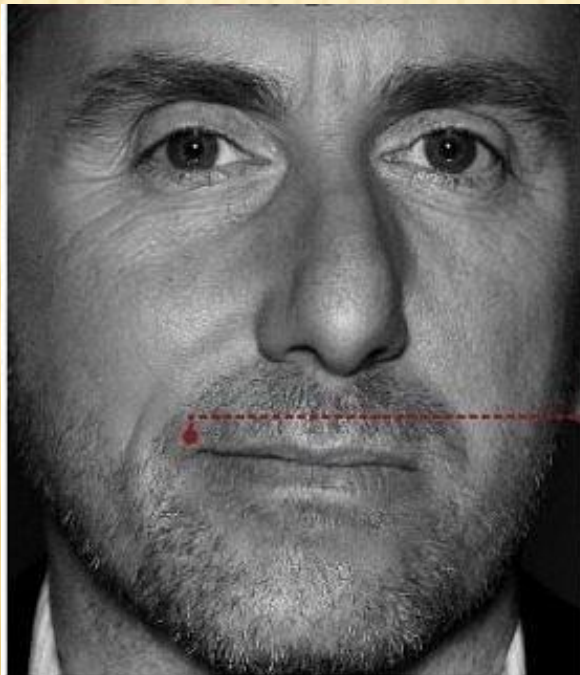


# ДОСАДА (РАЗОЧАРОВАНИЕ)

Спокойный лоб, сомкнутые или надутые губы, уголки губ опущены.

# ПРЕЗРЕНИЕ

Чуть прикрытые глаза, нос слегка сморщен, уголки рта резко опущены, горизонтальная складка под нижней губой.



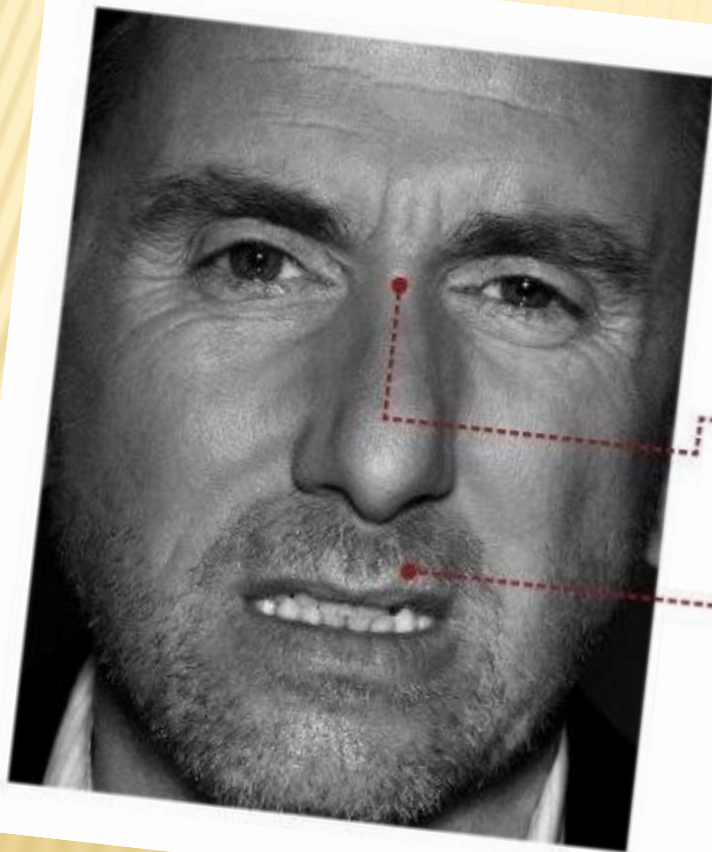
## Презрение

① Приподнятый уголок рта с одной стороны



# ОТВРАЩЕНИЕ

Лоб сморщен, брови опущены, нос сморщен, ноздри расширены, верхняя губа чуть поднята, нижняя - выпячена или приподнята и сомкнута с верхней, уголки рта опущены.



## Отвращение

- ① Сморщенное выражение лица
- ② Верхняя губа приподнята

# ЯРОСТЬ, ГНЕВ

Тесно сжатые брови, горизонтальные складки на переносице, нос раздут, зубы стиснуты, рот оскален, уголки губ резко и напряженно оттянуты вниз, шея судорожно стянута.





# СТРАХ

Приподнятые и сведенные над переносицей брови, широко открытые, выпяченные глаза, губы растянуты в стороны, уголки губ опущены и несколько отведены назад, рот может быть открыт, шея втянута.



---

***Спасибо за  
внимание!***