

Датой основания музея считается 9 июля 1925года,
когда было принято официальное решение о
создании Центрального музея Республики немцев
Поволжья.



ЭКМ

Энгельсский краеведческий музей

В 2015 году Энгельсский краеведческий музей
отпраздновал свое 90-летие

Днём
Рождения!

За годы своего существования музей 7 раз переезжал. В 1937-1941 гг. музей располагался по адресу: ул. Телеграфная, 7



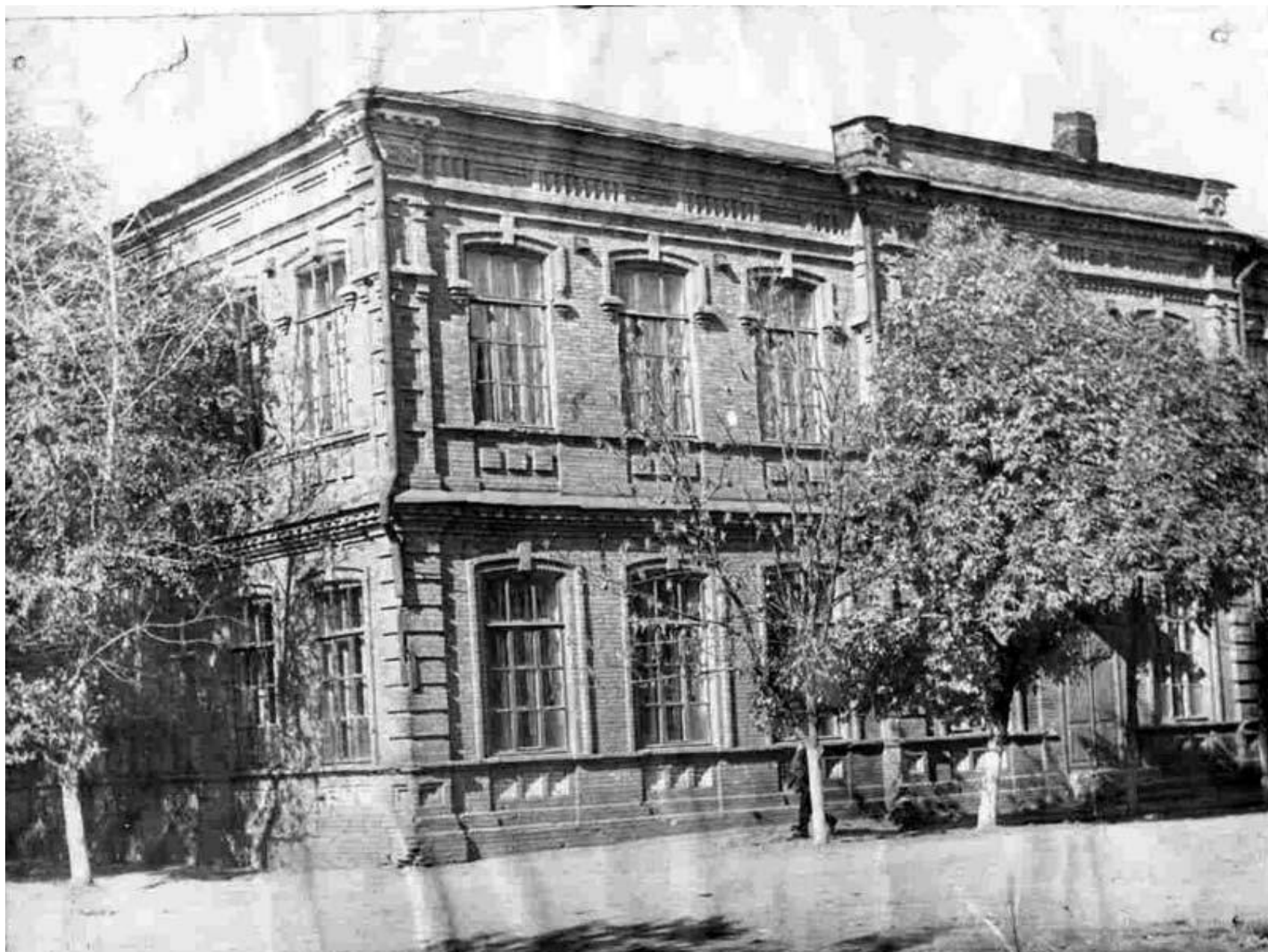
немцев Поволжья музей был закрыт. Многие экспонаты были безвозвратно утрачены. После окончания Великой Отечественной войны музей возрождается, но уже в статусе городского краеведческого музея. После войны музей располагался по адресу: ул. Красноармейская, 12



С 1970-1983 гг. музей располагался по адресу: ул.
Горького, 6



В 1983-1990 гг. музей перезжает по адресу: ул.
Красноармейская, 16



В начале 1990 г. музей в 7 раз переезжает в новое здание, где находится и по сей день. В настоящее время Энгельсский краеведческий музей один из лучших провинциальных музеев.



Музей знакомит своих посетителей с прошлым родного края. Крупнейшей коллекцией музея является археологическая, объединяющая более 8000 экспонатов. Она отражает все периоды древней истории.



Котел бронзовый.
Ранний железный век.
Сарматы. IV- II вв. до н. э

Экспозиция «Сокровища древних цивилизаций». Археологические памятники Нижнего Поволжья от палеолита до средних веков.»





Экспозиция «Кочевой мир и Русские крепости XVI - XVIII вв.»



Экспозиция «История Покровской слободы XVIII - XX вв.»



Экспозиция «Немецкая история на Волге XVIII - XX вв.» История и культура поволжских немцев»



Экспозиция «Моя линия фронта». Город Энгельс в годы Великой Отечественной войны



Экспозиция "Отрицание пространства". История освоения космоса.



Выставки музея знакомят с животным миром и миром птиц и рыб родного края



Можно еще долго рассказывать об этом удивительном музее, но лучше сходить в него и воочию увидеть уникальные экспозиции и выставки. А еще музей проводит тематические мероприятия, которые также можно посетить и узнать много нового о родном крае.



В презентации были
использованы фотографии с
сайта Энгельсского
краеведческого музея