

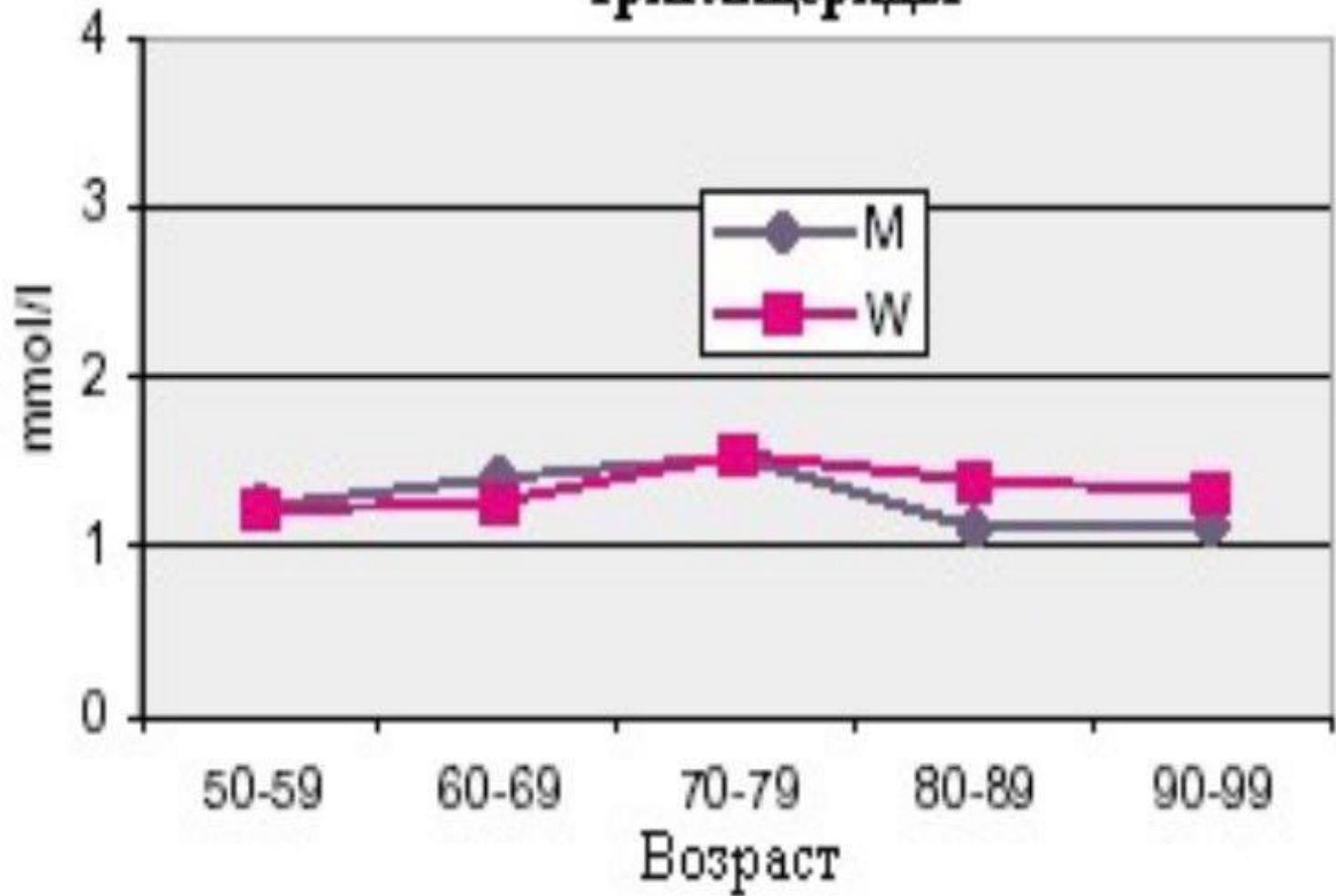
С.Д.АСФЕНДИЯРОВ АТЫНДАҒЫ  
ҚАЗАҚ ҰЛТТЫҚ МЕДИЦИНА УНИВЕРСИТЕТІ



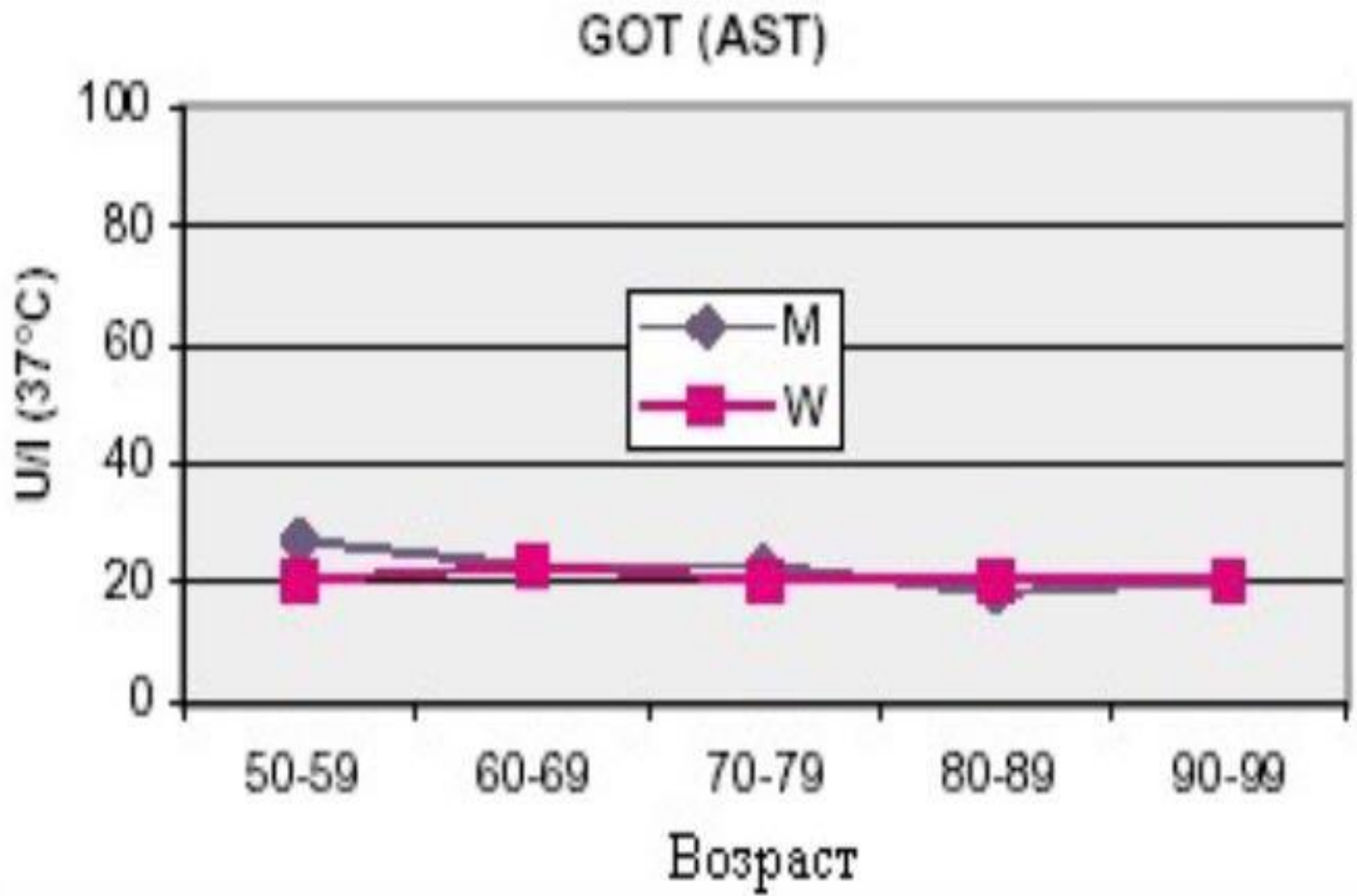
КАЗАХСКИЙ НАЦИОНАЛЬНЫЙ МЕДИЦИНСКИЙ  
УНИВЕРСИТЕТ ИМЕНИ С.Д.АСФЕНДИЯРОВА

# Гериатриядағы лабораториялық диагностика

## Триглицериды

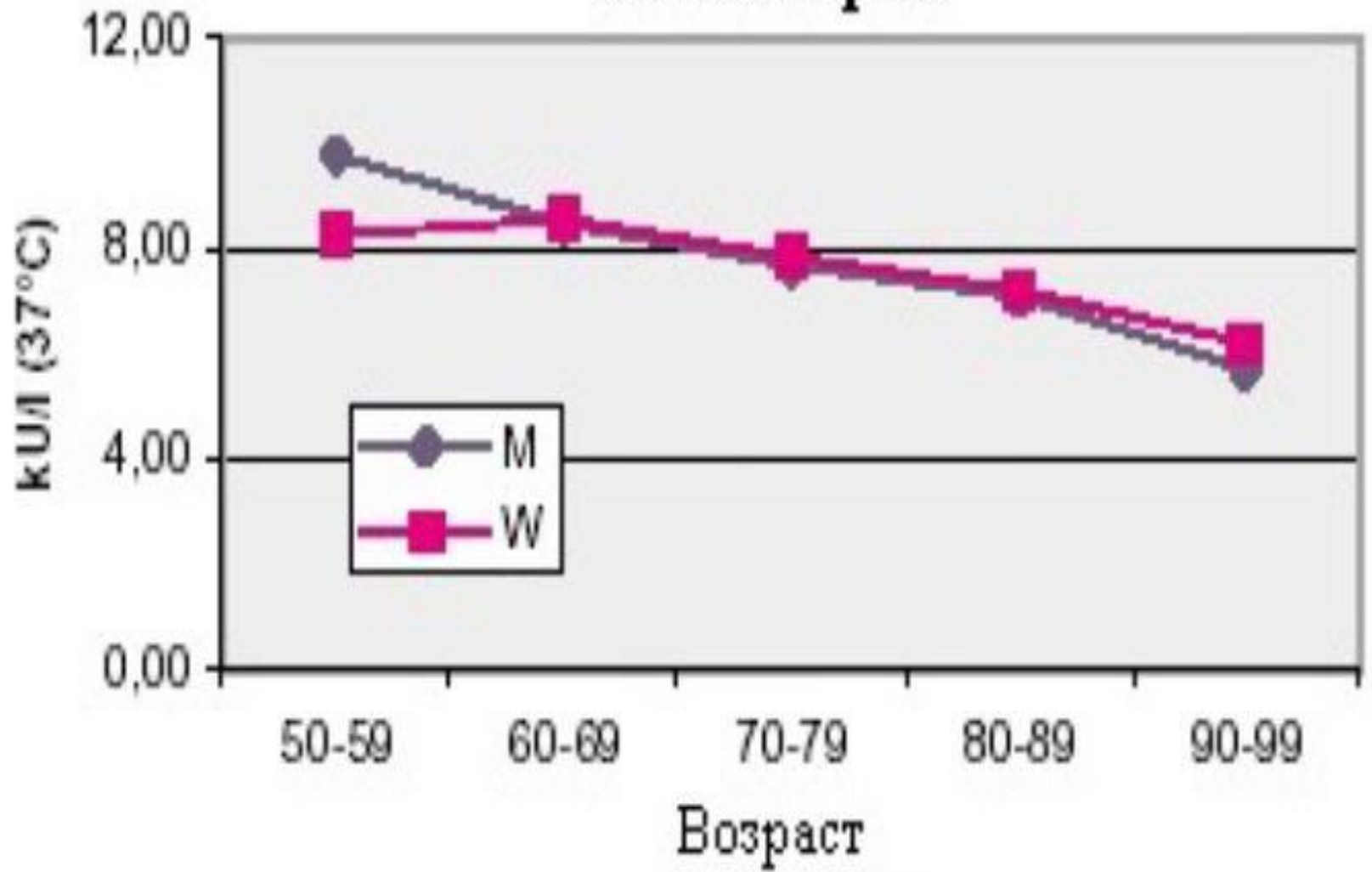


Ер адамдарда қалыптыда 0,67-3,7ммоль/л  
Әйел адамдарда 0,5-2,6ммоль/л



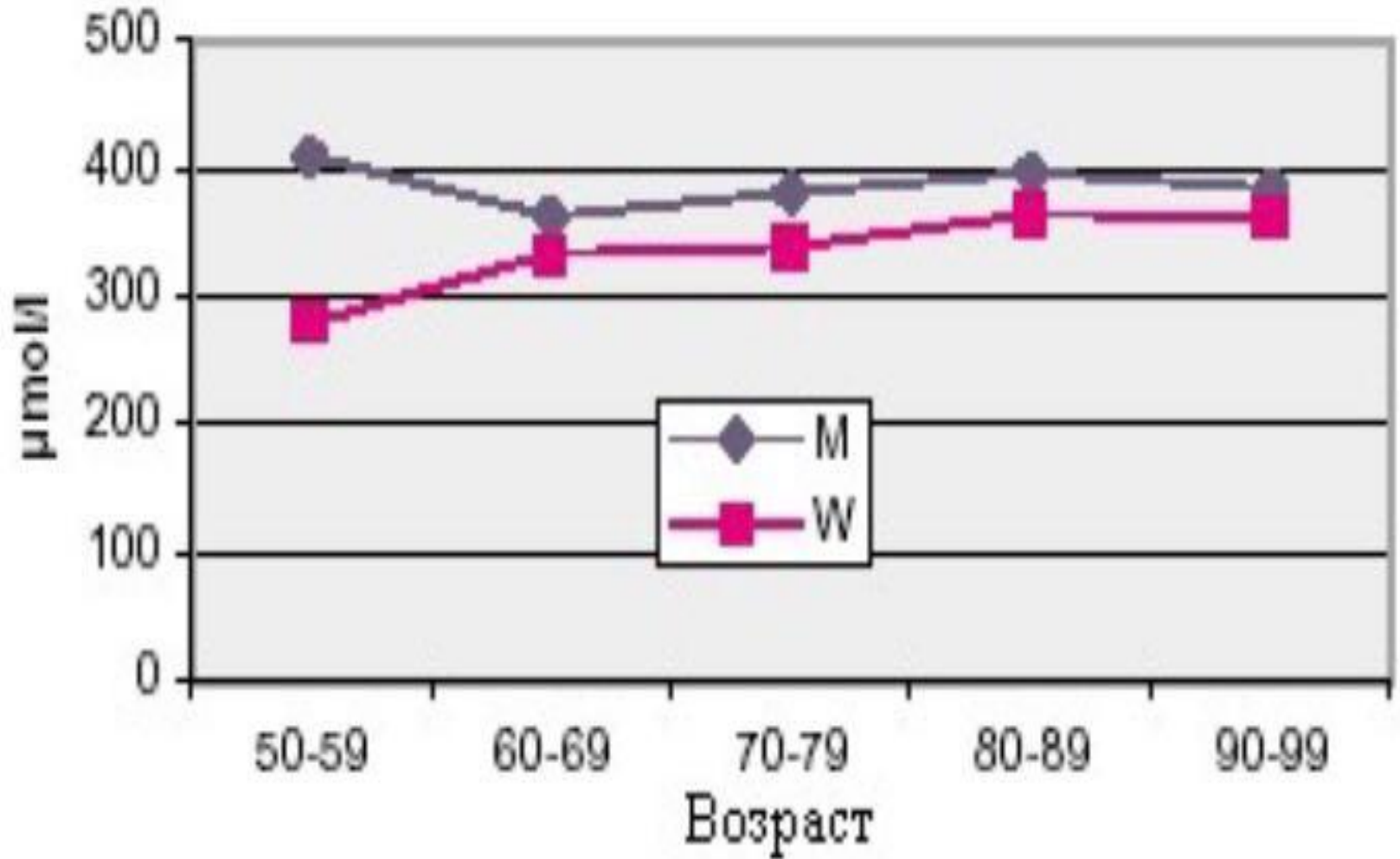
Нормада 12-45 ед/л

# Холлнэстераза



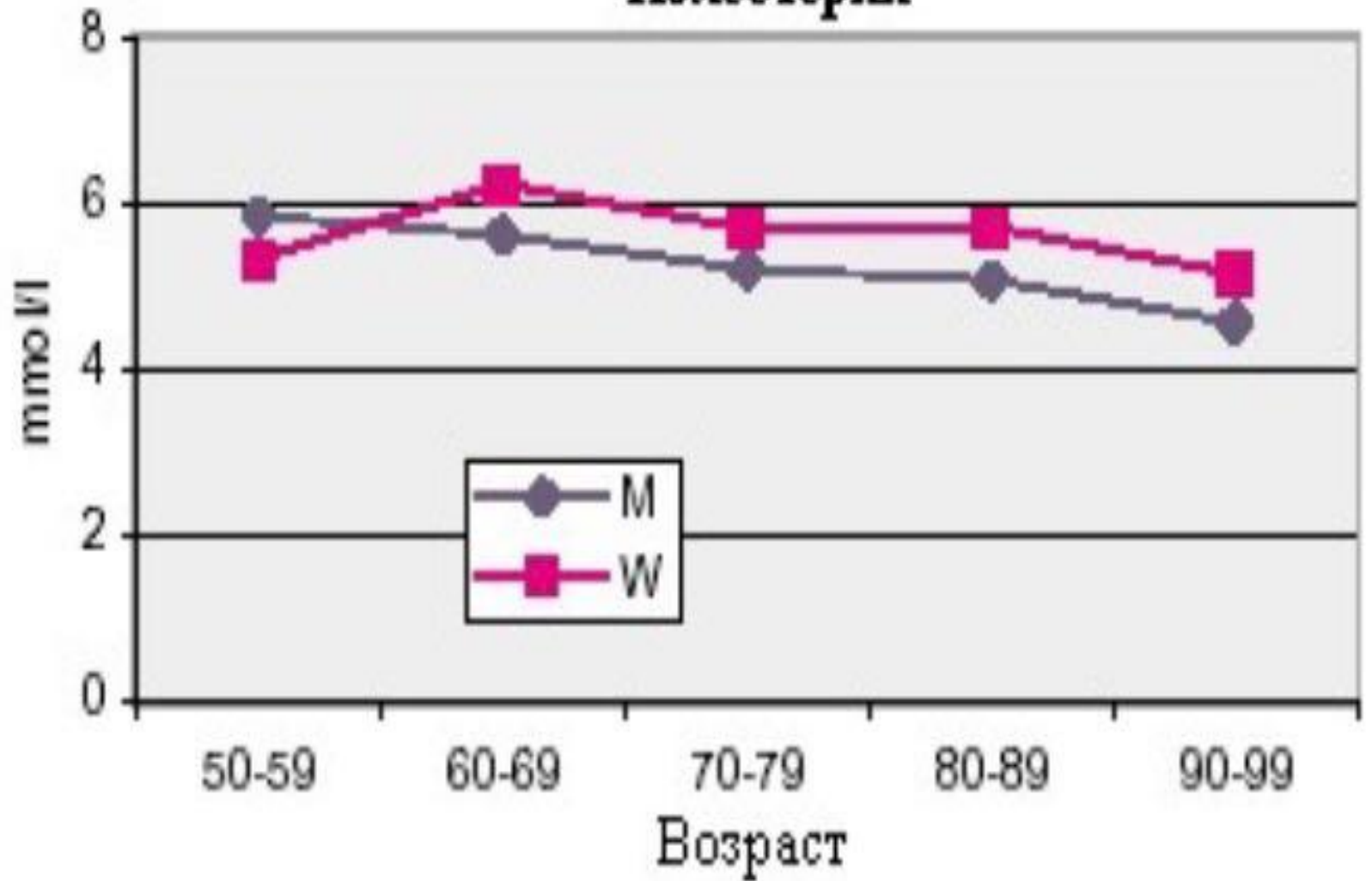
Нормада 3000-9300 ед/л

## Мочевая кислота



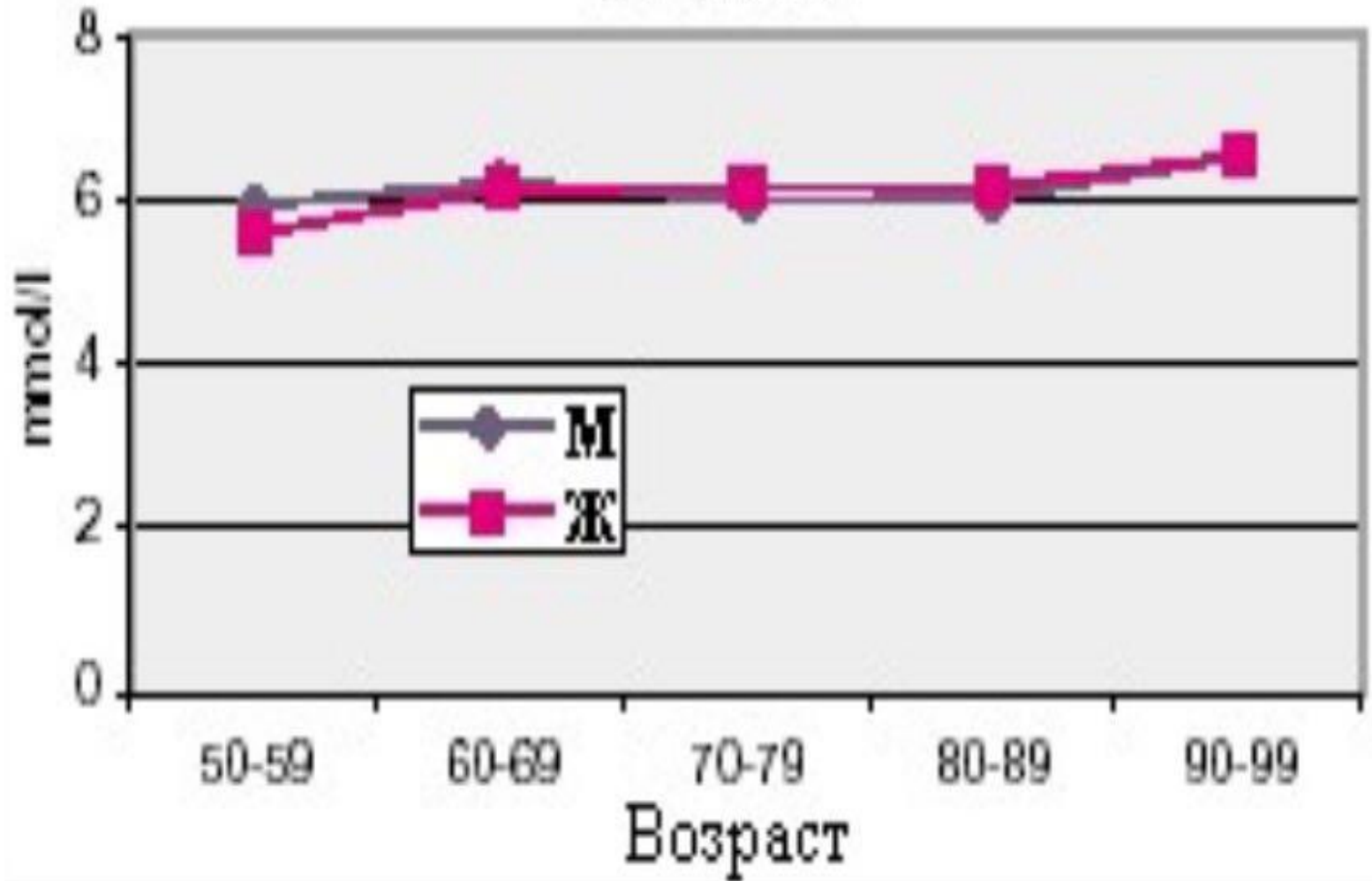
Нормада 210-420 мкмоль/л

# Холестерин



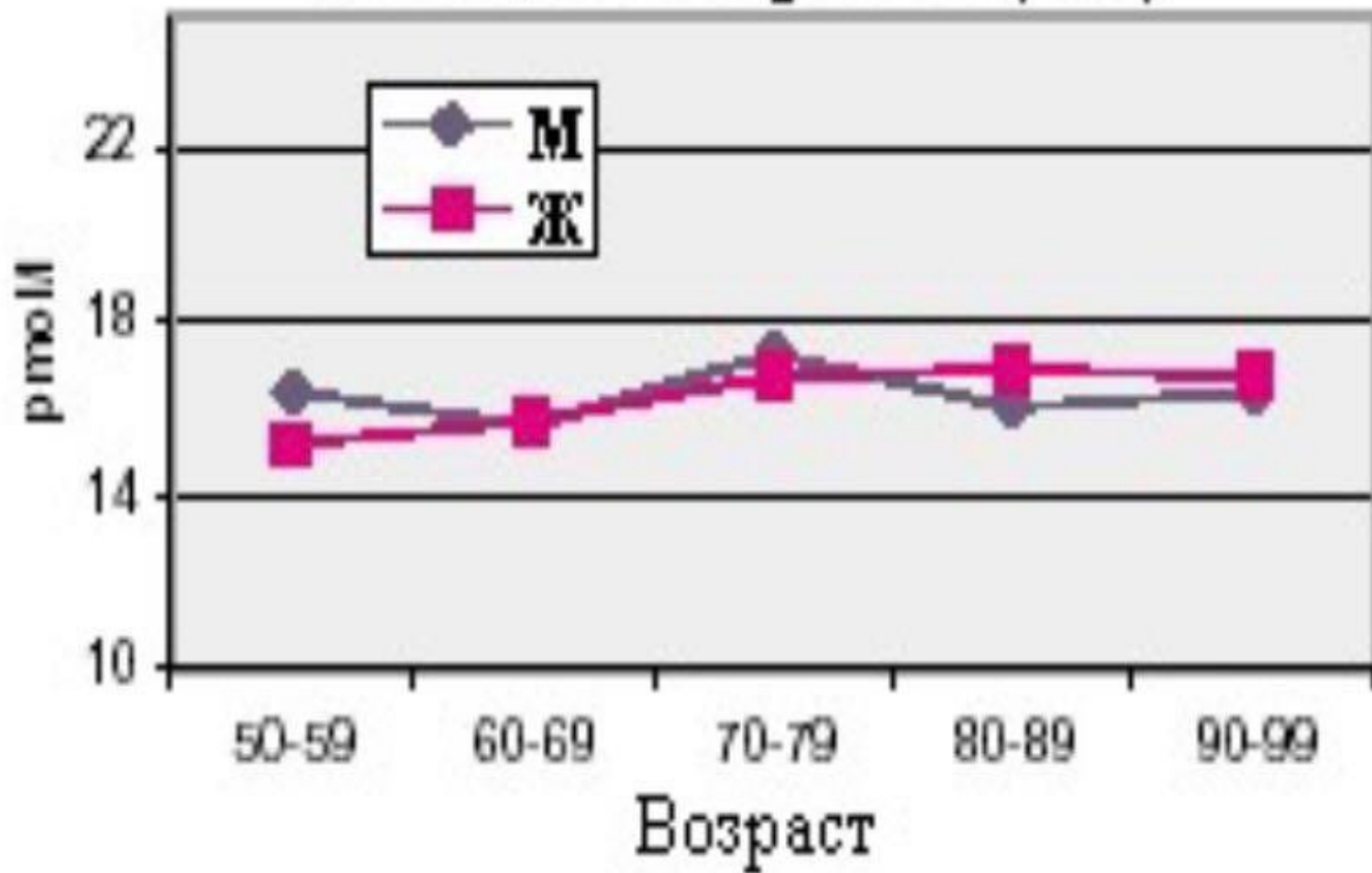
Нормада 1,04-2,33ммоль/л

# Глюкоза



Глюкоза 3,3-6,3 ммоль/л

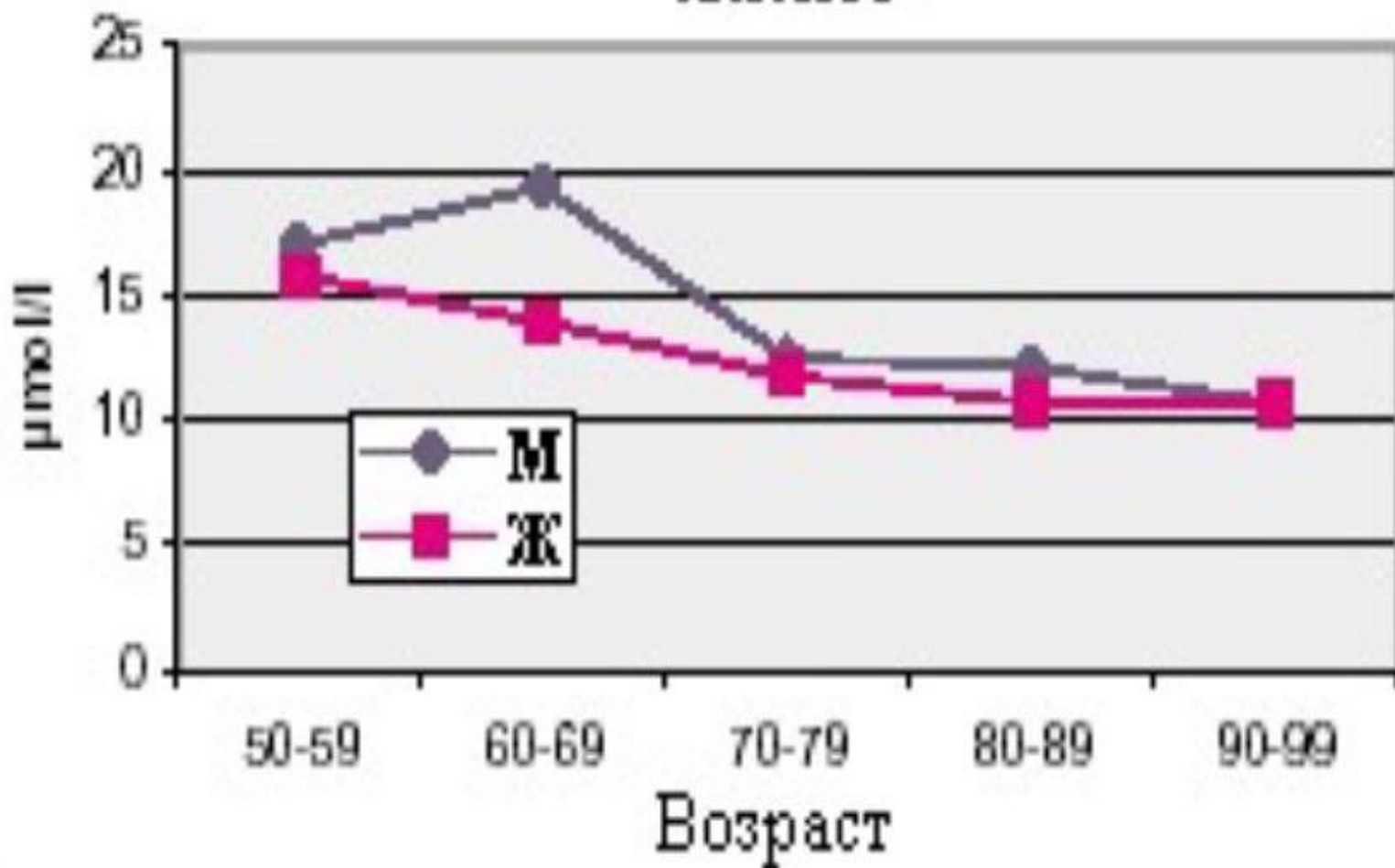
## Свободный тироксин (FT4)



Нормада 1,5-2,9мкг/100мл

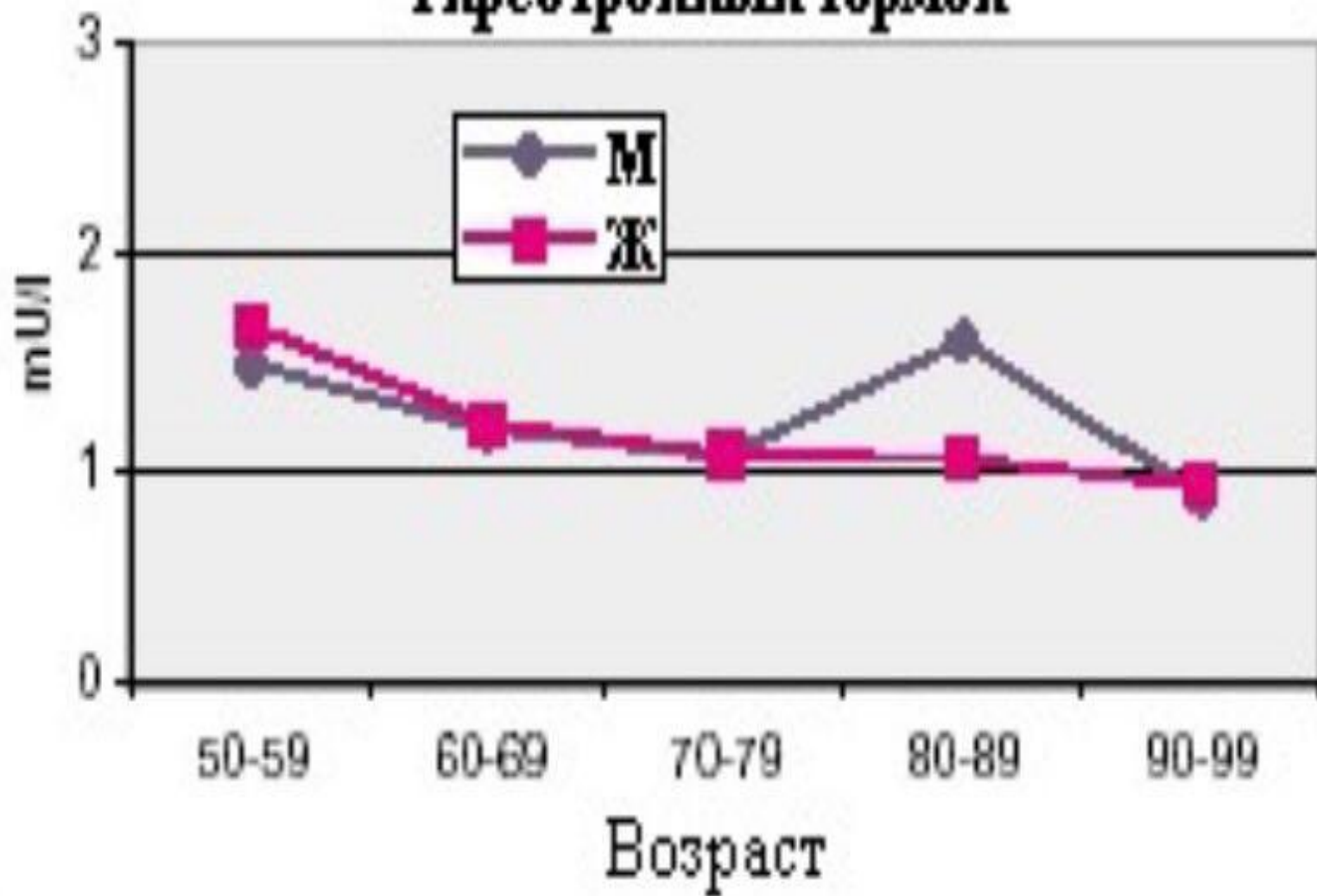


# Железо



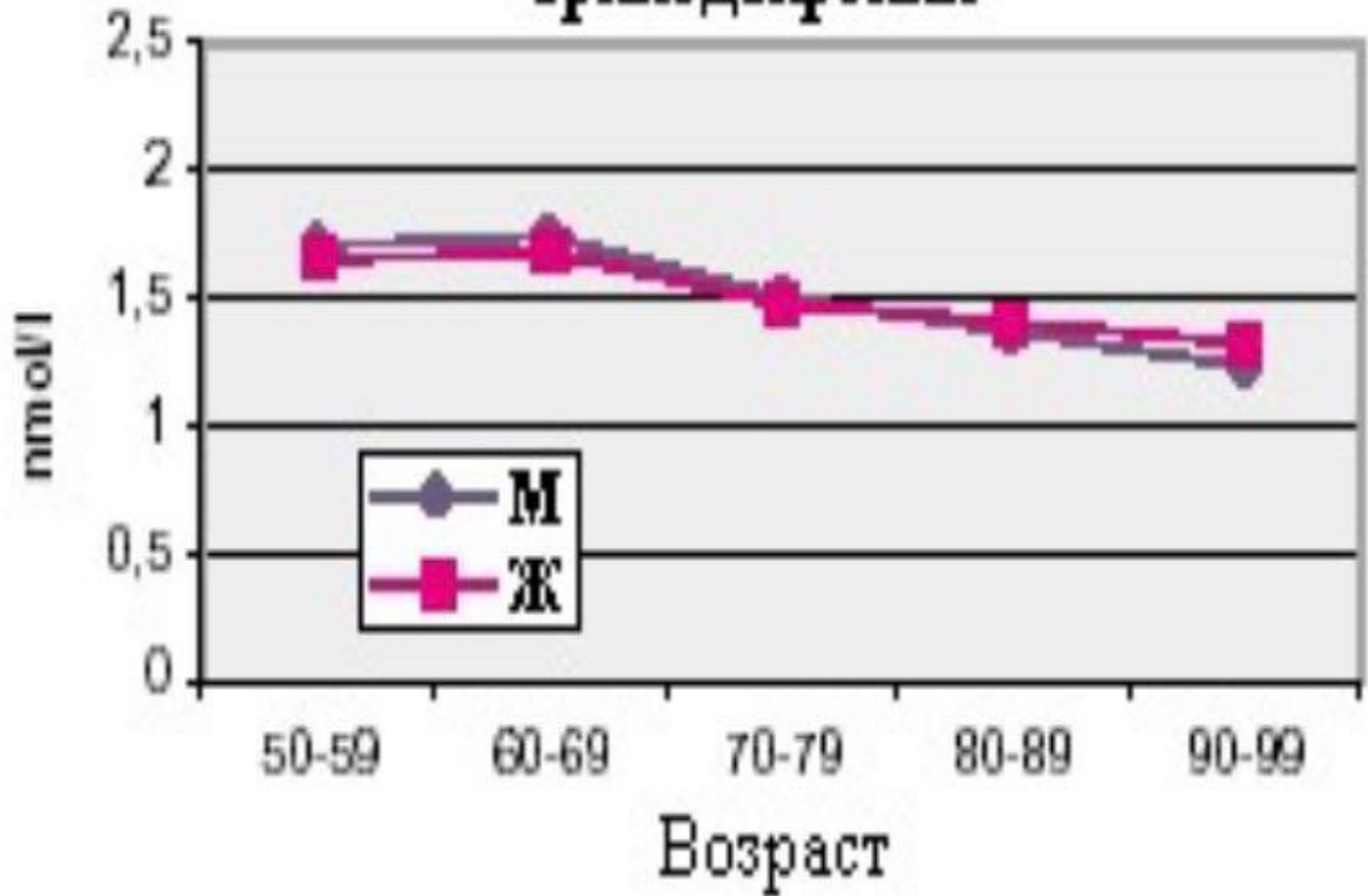
Нормада 9,3-32,0 мкмоль/л

# Тиреотропный гормон



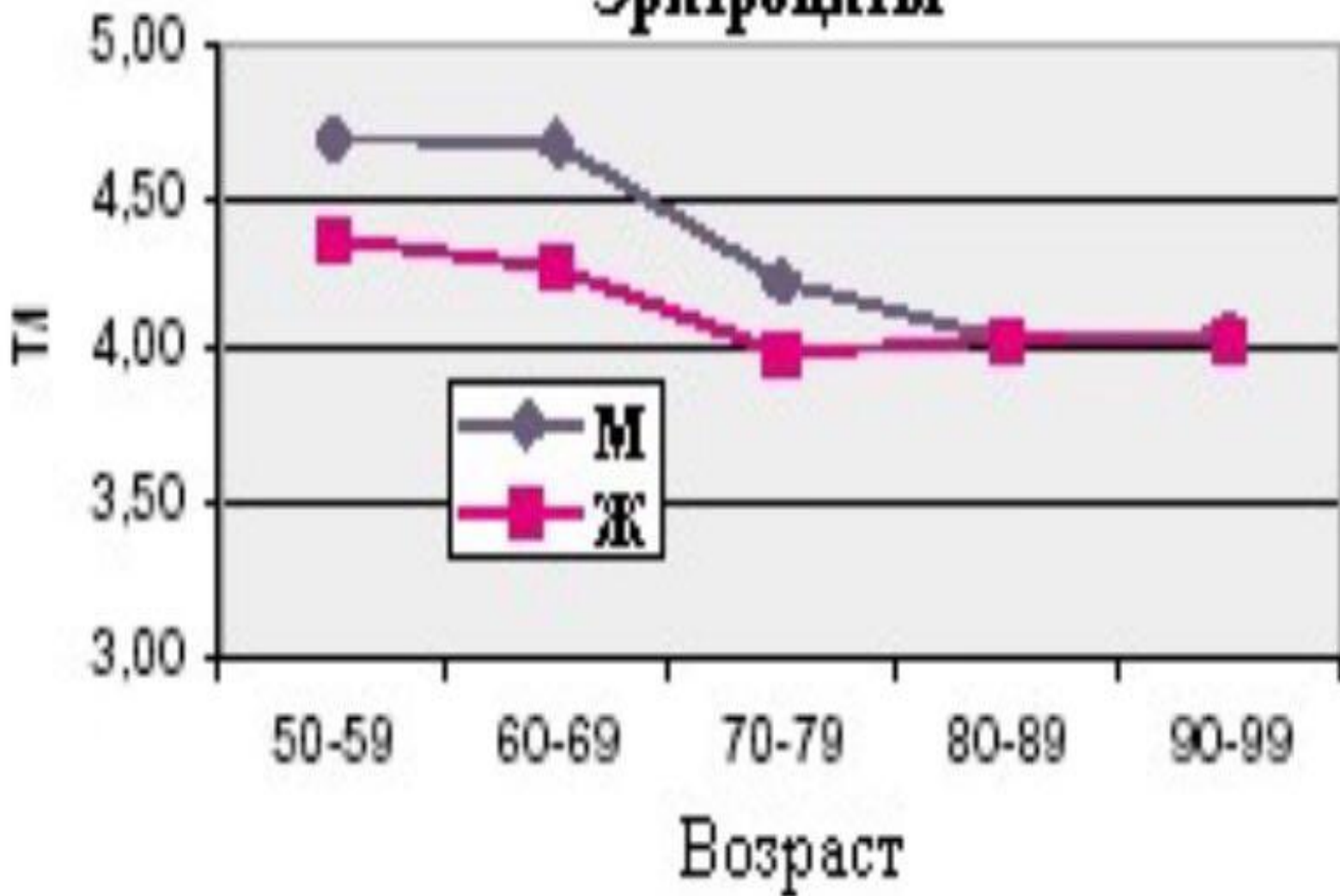
Нормада 0,4-4мМЕ/л

# Трийодтиронин



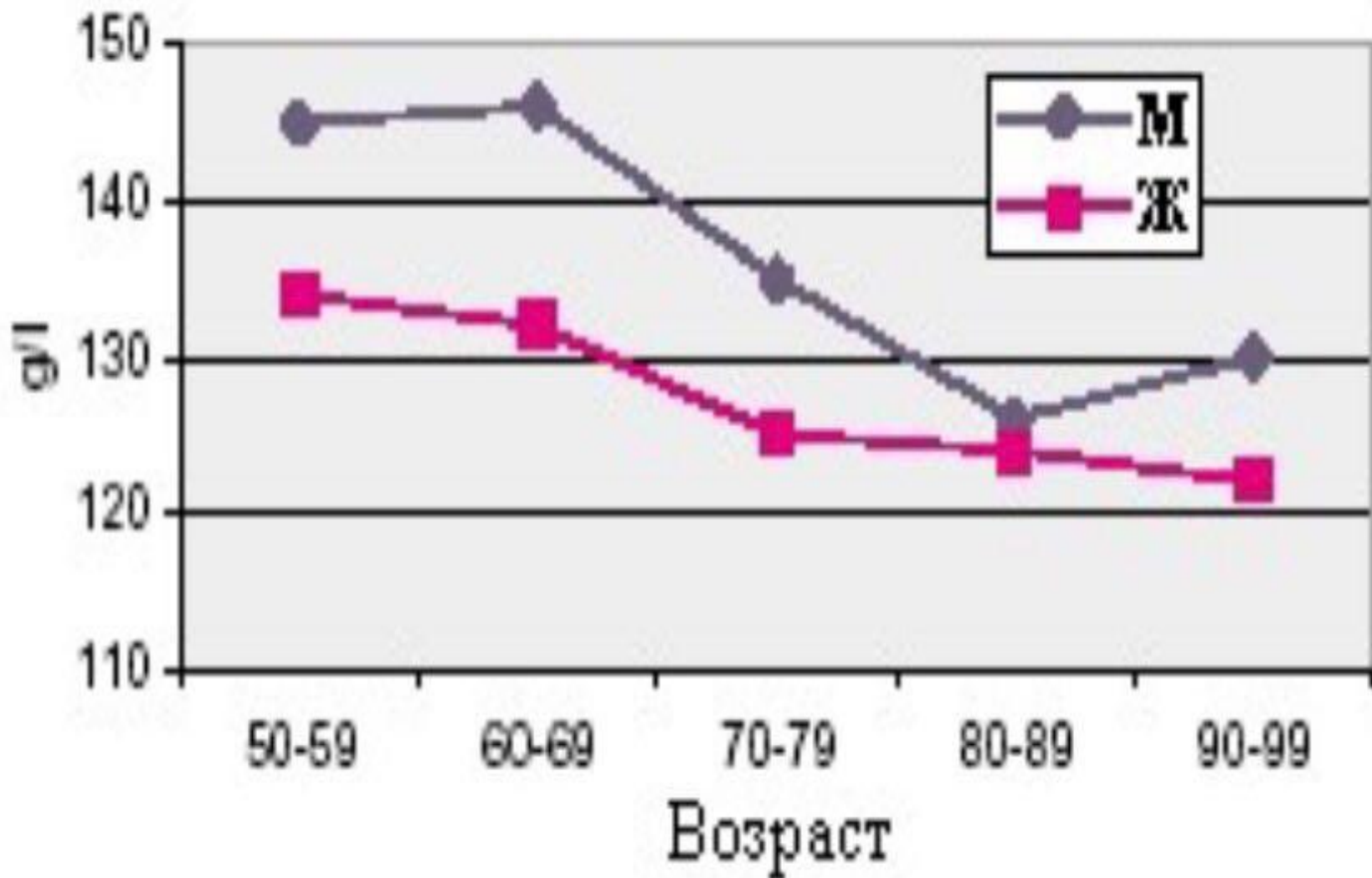
Нормада 1,08-3,14 нмоль/л

# Эритроцитты



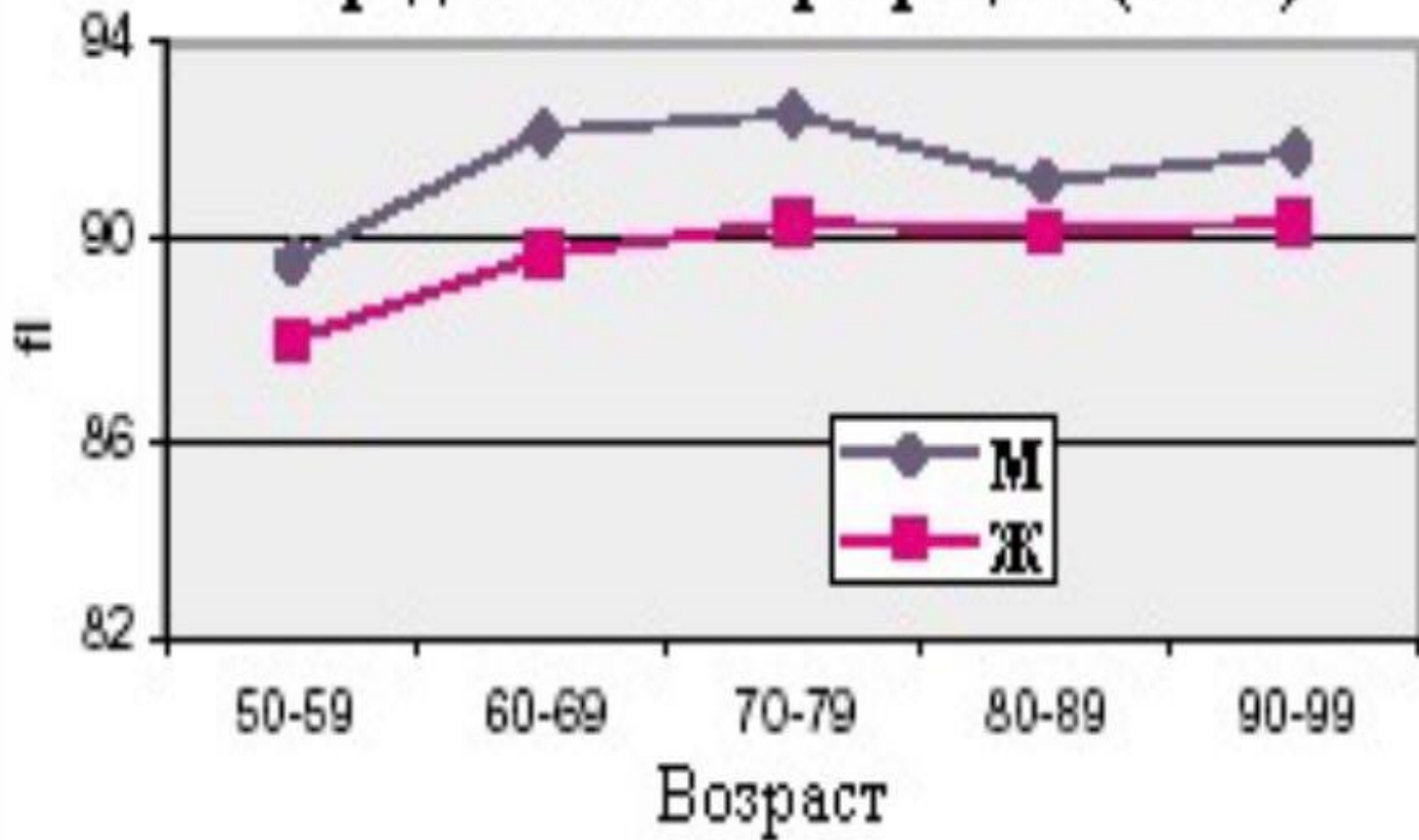
Ерлерде 4-5,1  
Әйелдерде 3,7-4,7

# Гемоглобин



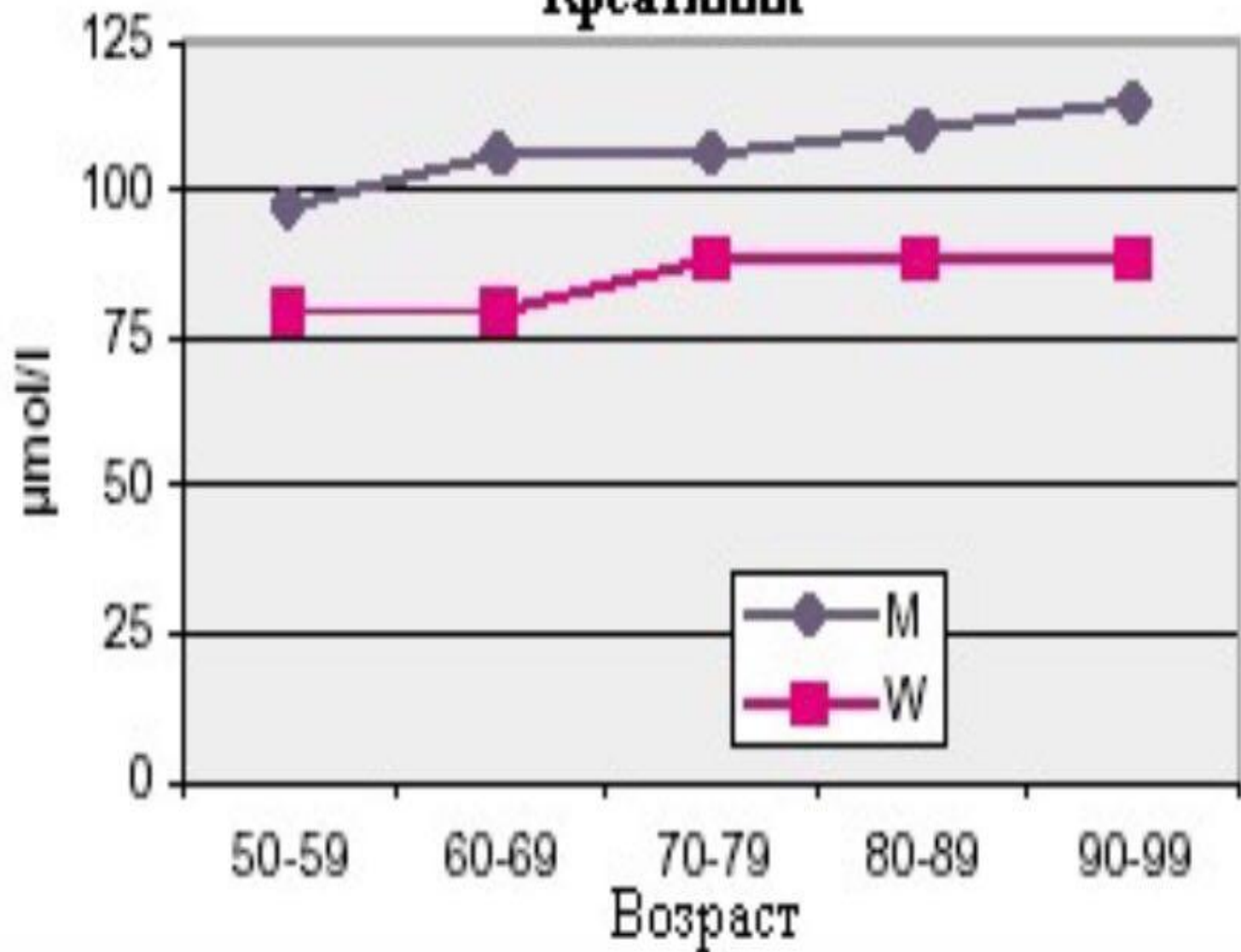
Ерлерде 130-160г/л  
Әйелдерде 120-140г/л

# Средний объем эритроцита (MCV)



Нормада 81-100фл

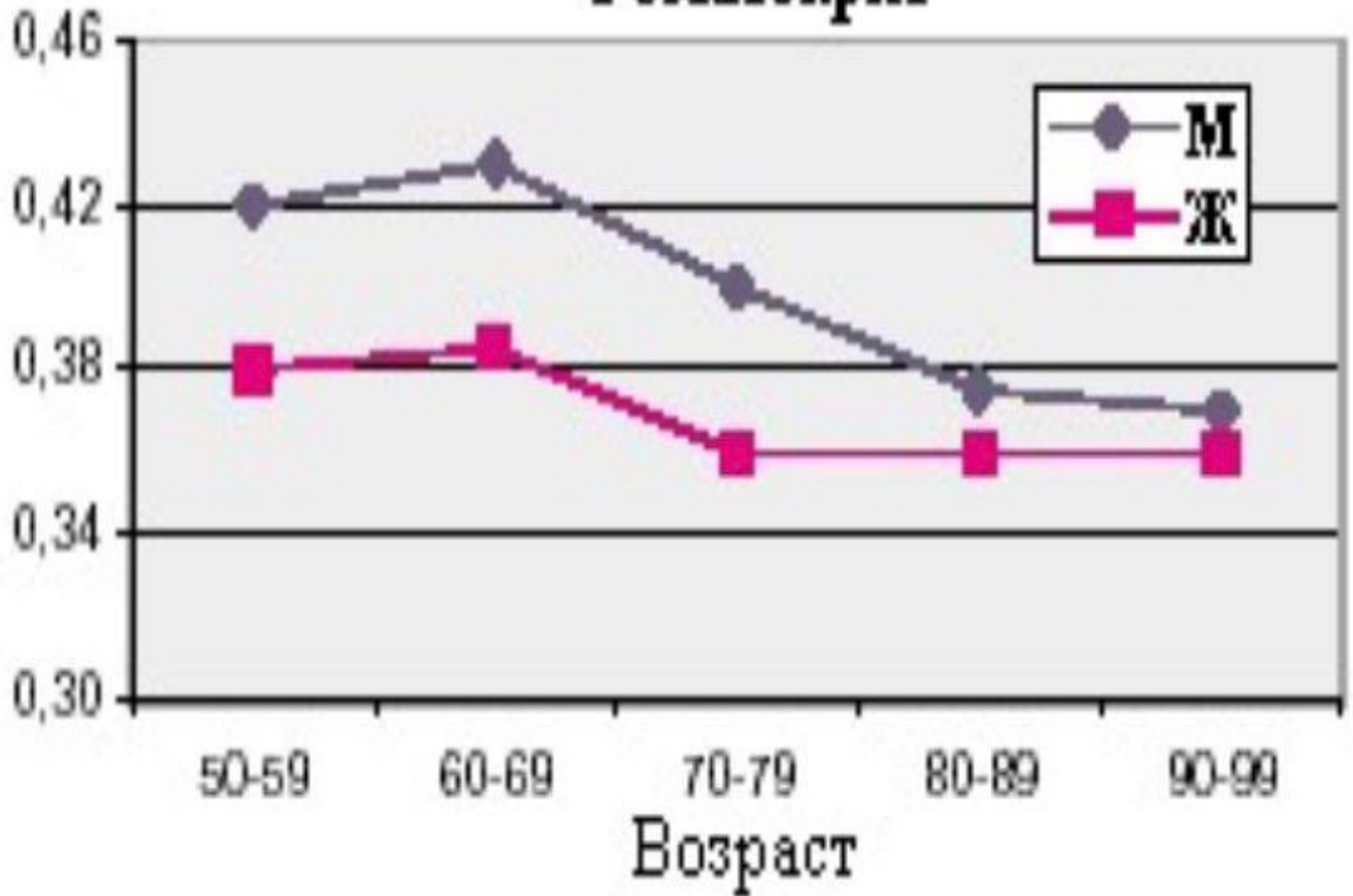
# Креатинин



Нормада 35-110ммоль/л



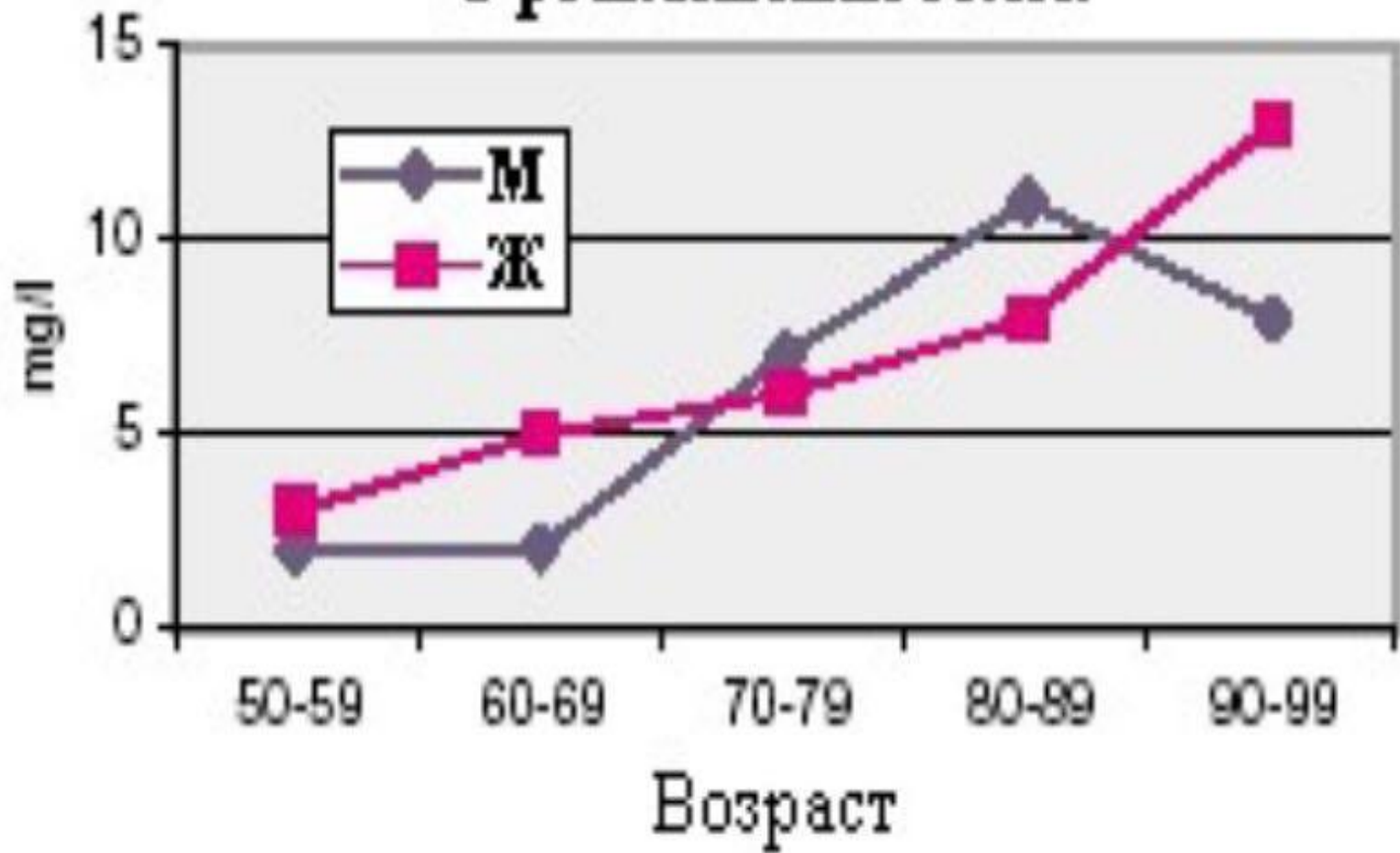
# Гематокрит



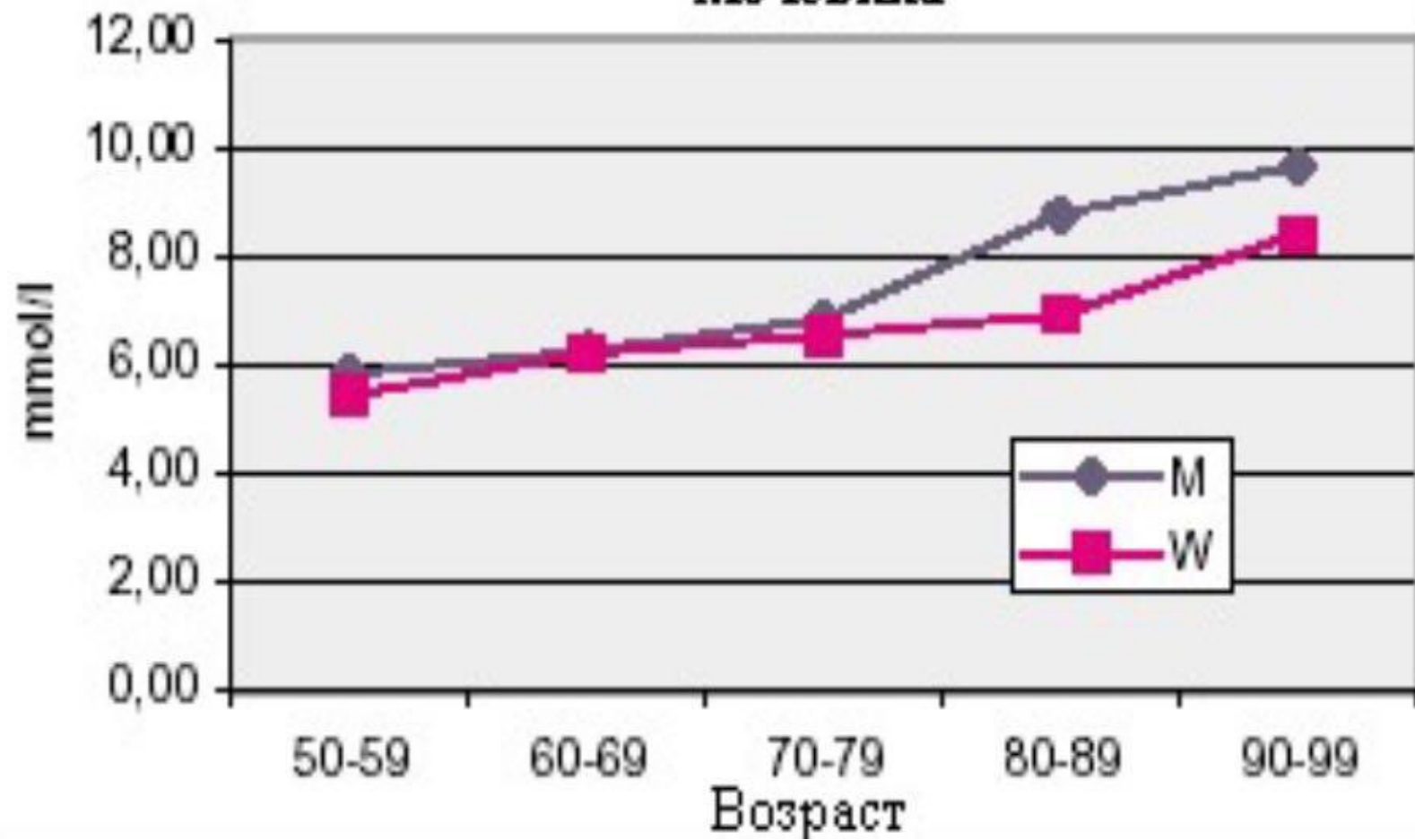
Ер адамдарда 0,39-0,49%  
Эйел адамда 0,35-0,45 %



# С-реактивный белок

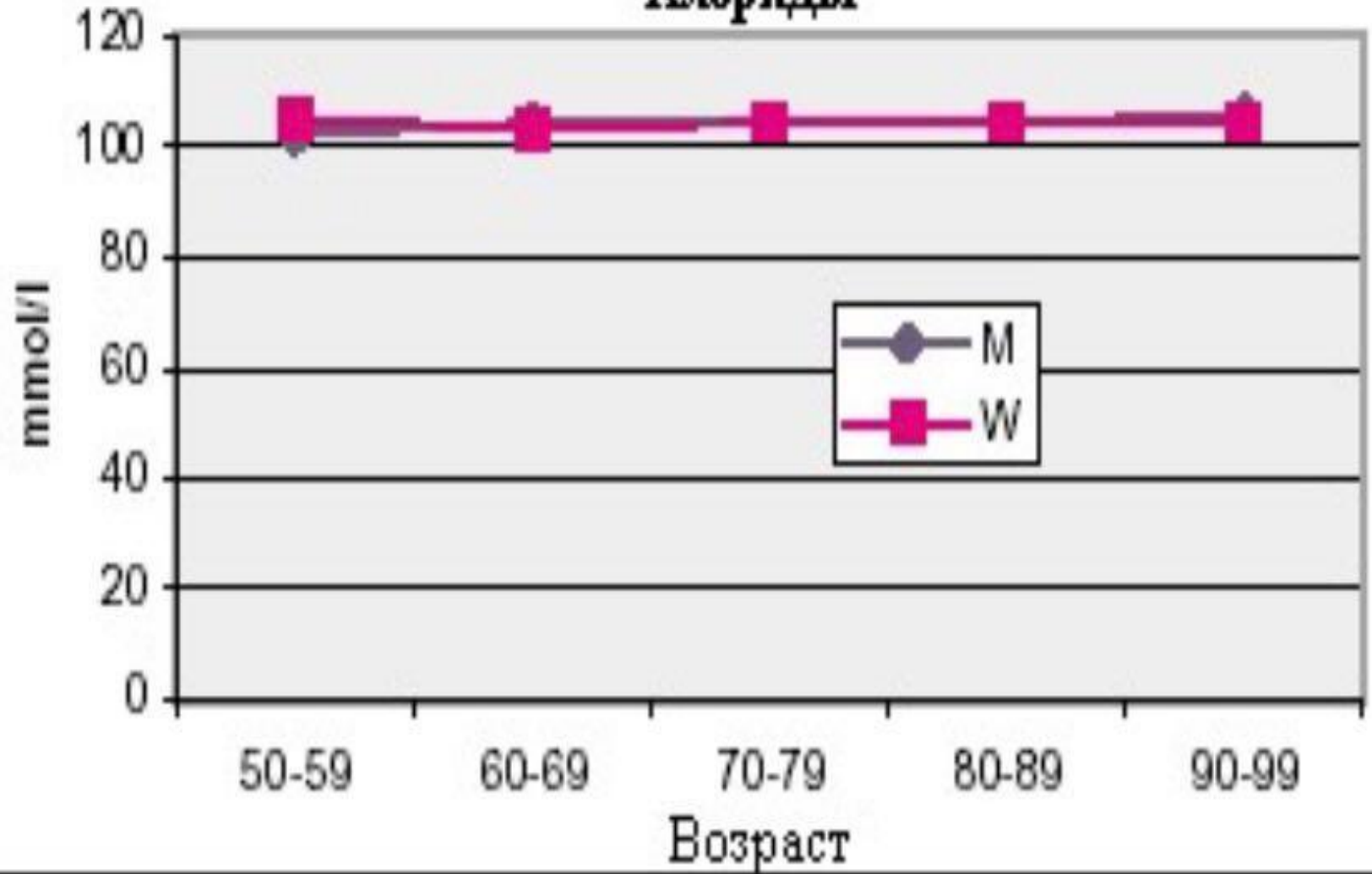


## Мочевина



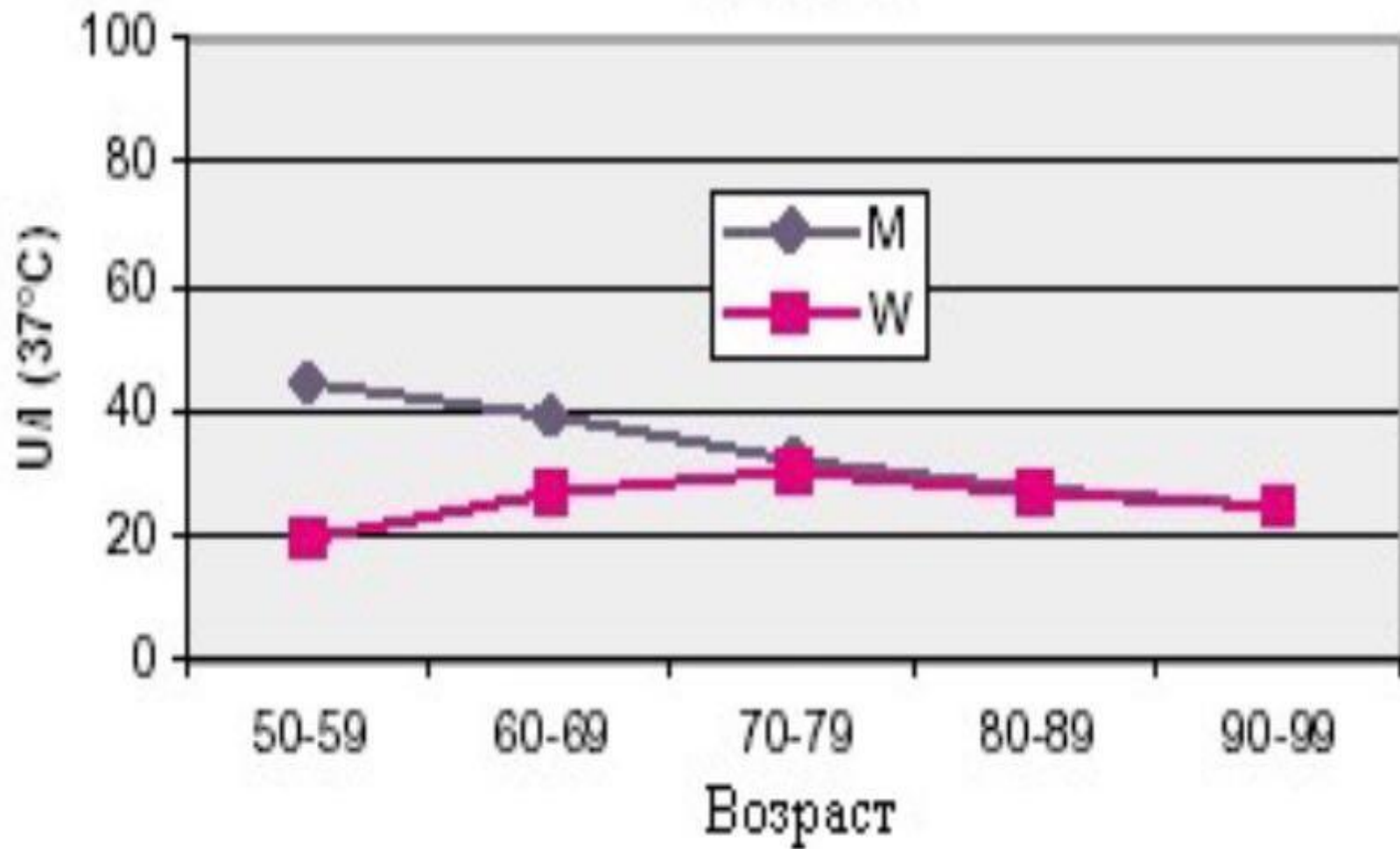
Нормада 2,5-8,3 ммоль/л

# Хлориды

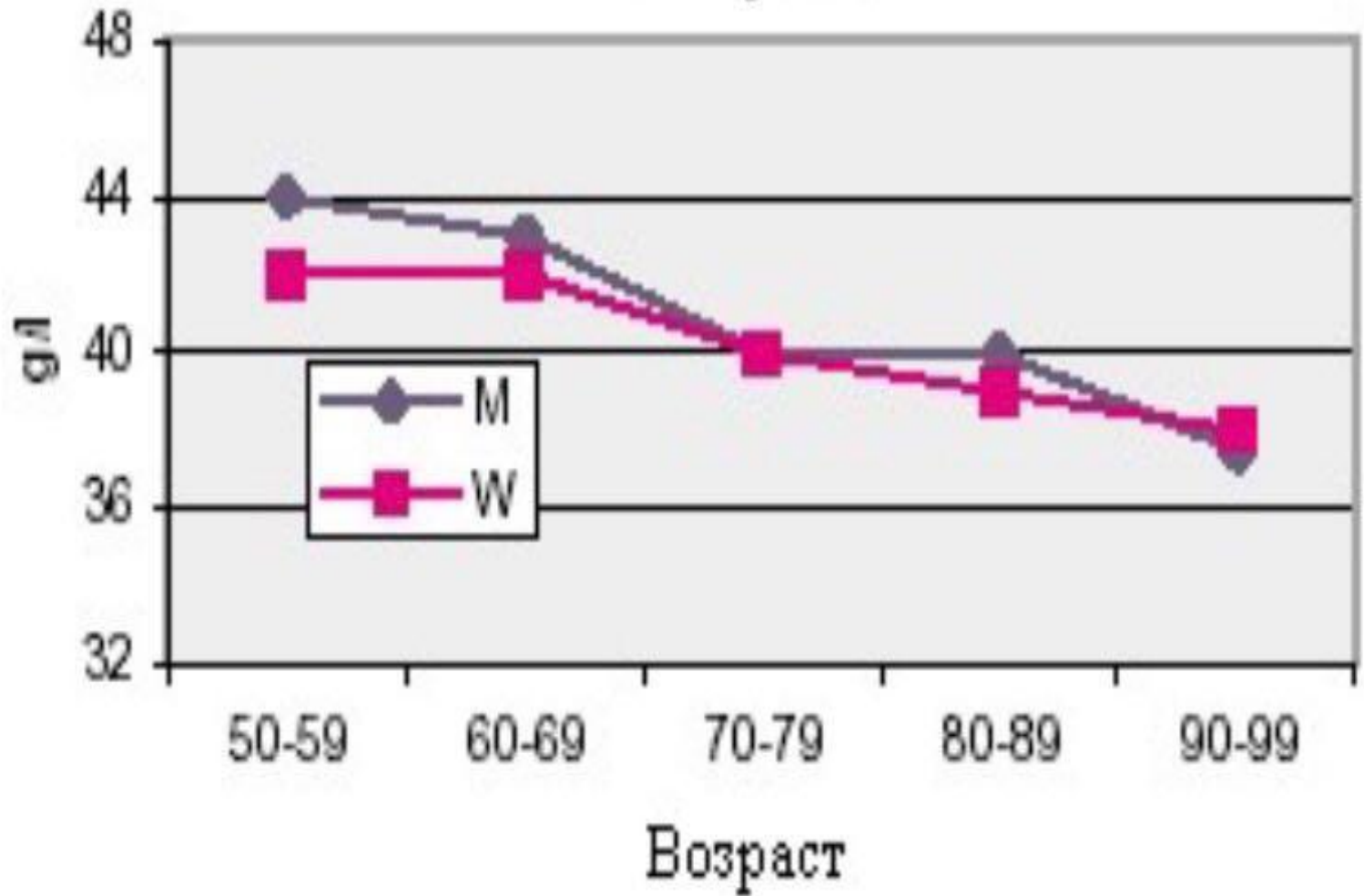


Нормада 120-28моль/л

# Гамма-ГТ



# Альбумин



Нормада 40-50%