



ҚАЗАҚ АМЕРИКА УНИВЕРСИТЕТІ ЖАНЫНДАҒЫ  
АЛМАТЫ БАЙЛАНЫС КОЛЛЕДЖІ

# ЕСЕП БЕРУ

Орындаған: Жумаханова А.Ж.

Тексерген: Нұрахметова Ж.С.

# Тапсырма

- Алматы телекомның атқаратын қызметі
- Транспорттық желінің сипаттамасы

Мен, Жумаханова Асем Жумаханқызы

04.01.2017-17.02.2017жылы

Алматы қаласы, Жібек жолы Панфилова  
көшесінде орналасқан «Қазақтелеком» АҚ,  
«Алматытелеком» ӨТД-да 73-КРОСС-та  
технологиялық практикадан өттім

# АО Қазақтелеком 73-КРОСС





# Кроссовое оборудование

КРОСС - Коммутационно-Распределительное Оборудование Систем Связи

Вид настенного кросса служит для перехода с многопарного магистрального (от городской АТС) или многопарных же кабелей («амфинолов») абонентских комплектов УПАТС на провода, идущие к абонентским телефонным розеткам на рабочих местах пользователей.

Различают стационарную и линейную часть кросса.

Та часть кросса к которой присоединены все порты УПАТС называют стационарной стороной.

Часть кросса к которой подходят провода от абонентских розеток – называют линейной стороной.

С помощью кроссировочного кабеля и специального инструмента эти части кросса соединяют.

Это позволяет быстро перекроссировать (переключить) пару (городской номер, внутренний номер) по запросам абонентов не используя программу администрирования УПАТС.

На кросс может быть установлена грозозащита по напряжению и току для защиты оборудования, которое к нему подключено (телефоны, АТС и т.д.)

# РАСПРЕДЕЛИТЕЛЬНАЯ КОРОБКА KRONESTION BOX I

Распределительная коробка KRONESTION BOX I на 30 пар, с монтажными хомутами для 3 LSA-PLUS модулей 2/10, дверь с поворотным запором

## Краткие характеристики

- Вес - 0.490 кг
- Габариты KRONESTION BOX I (мм): 170x140x75



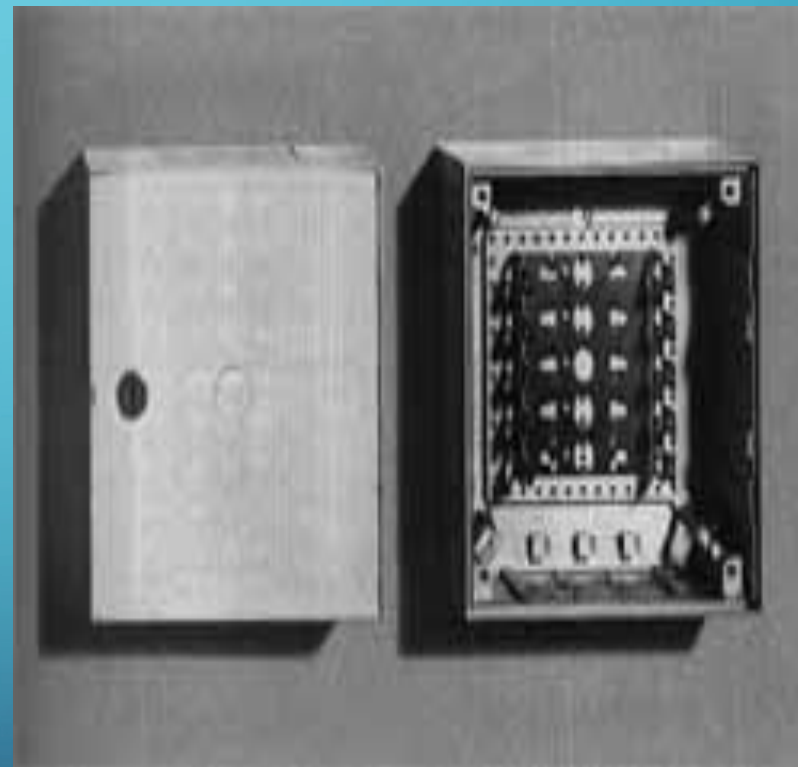


# РАСПРЕДЕЛИТЕЛЬНАЯ КОРОБКА KRONESTION BOX II

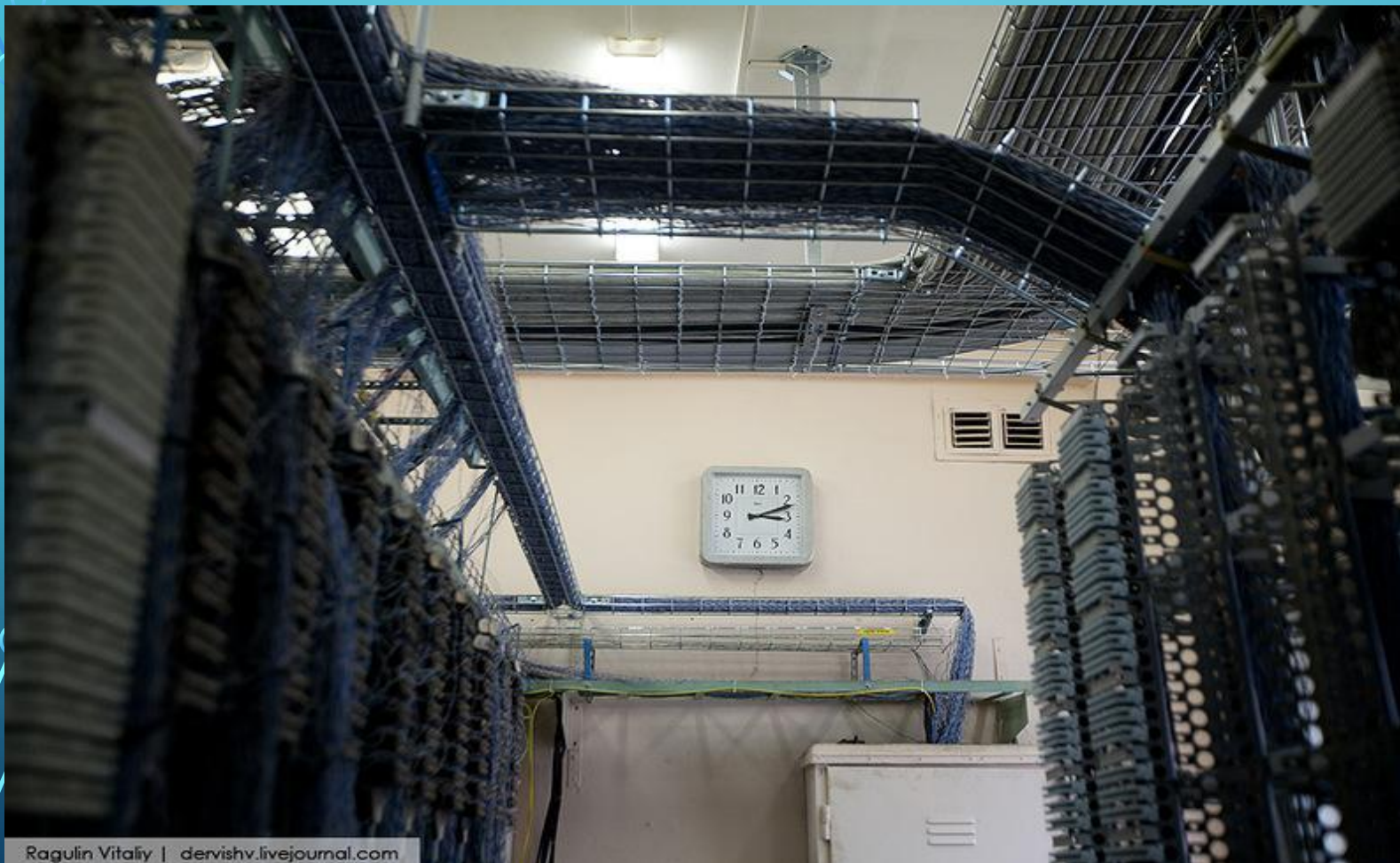
Распределительная коробка  
KRONESTION BOX II на 50 пар, с  
монтажным хомутом 2/10, дверь с  
поворотным запором

Краткие характеристика

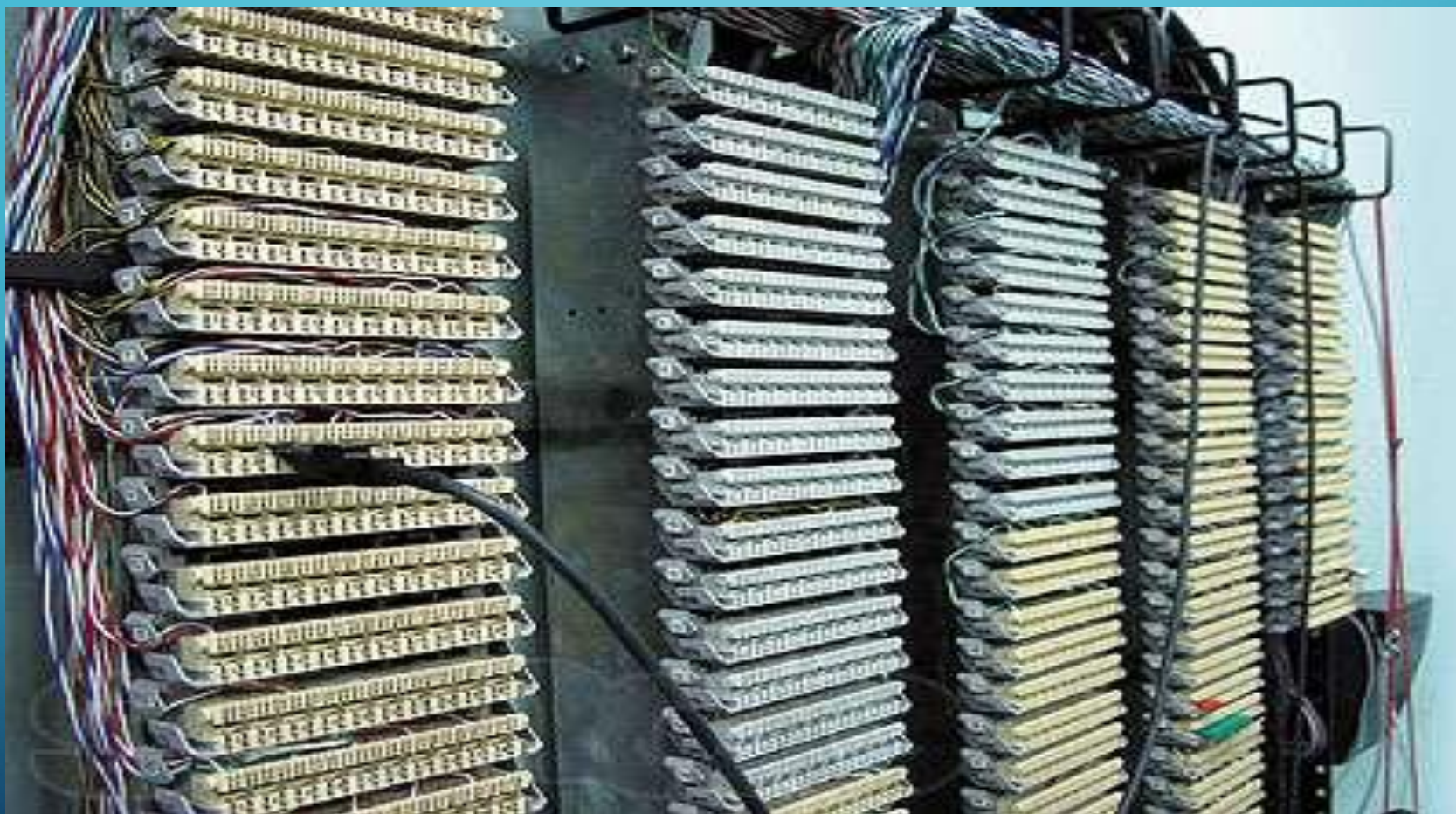
- Вес - 0.780 кг



# Устройства соединения Станционных и Линейных кабелей



# Кроссовое оборудование

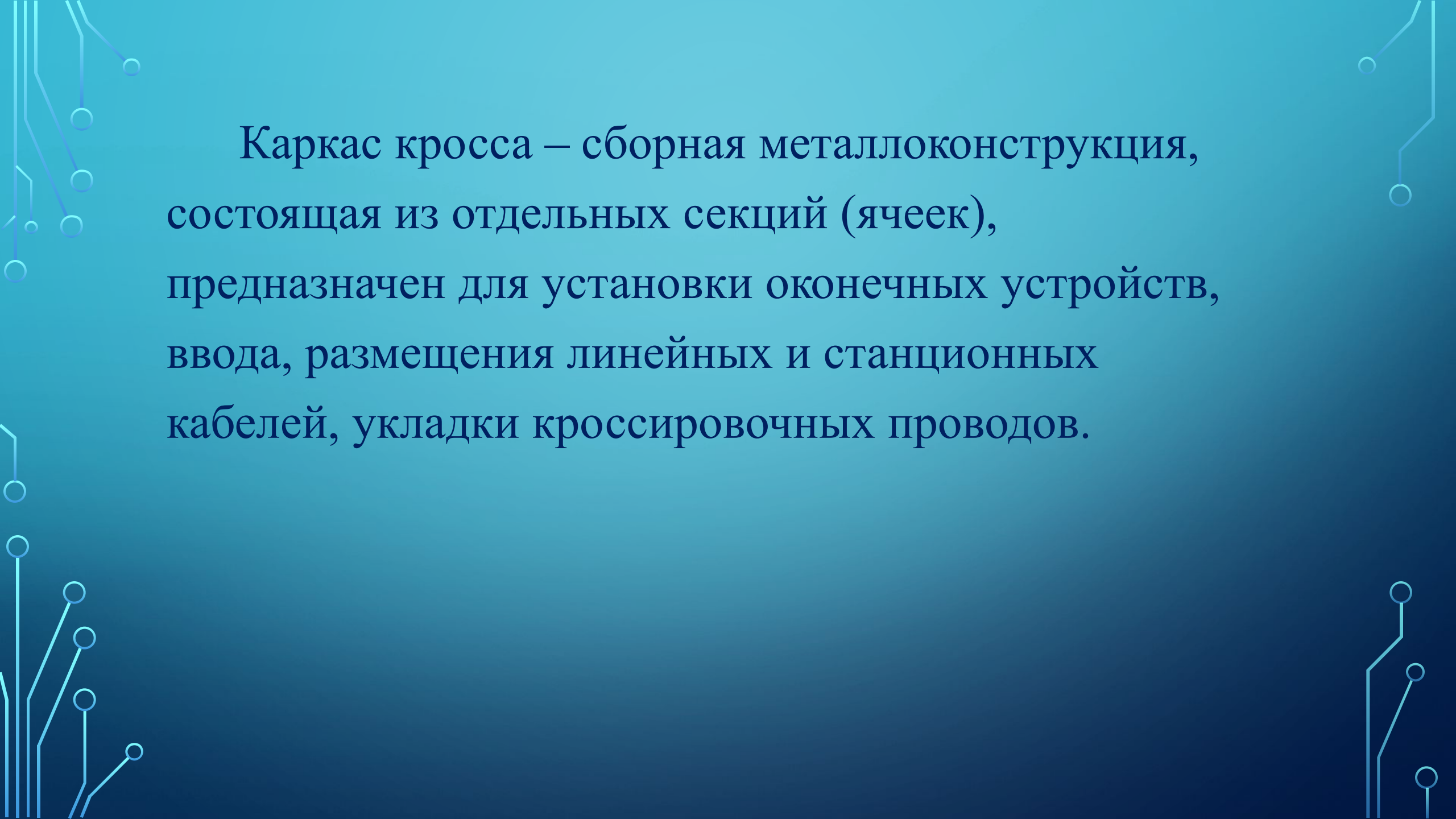


В зависимости от емкости абонентских и соединительных линий существует несколько типов кроссов:

- Напольные секционные двухсторонние
- Напольные односторонние пристенные
- унифицированные настенные.

## В состав кроссов входят:

- Каркасы для напольного двухстороннего кросса;
- Каркасы для напольного одностороннего пристенного кросса;
- каркасы настенных кроссов;
- устройства коммутации;
- устройств азащиты;
- комплекты принадлежностей.

The image features a dark blue background with decorative white circuit board traces in the corners. The traces form various geometric shapes and paths, some ending in small circles, resembling a network or data flow diagram. The main text is centered and reads: 

Каркас кросса – сборная металлоконструкция, состоящая из отдельных секций (ячеек), предназначен для установки оконечных устройств, ввода, размещения линейных и стационарных кабелей, укладки кроссировочных проводов.

Каркас кросса имеет линейную и станционную стороны.

Линейная сторона кросса- часть оборудования кросса, предназначенная для установки линейных оконечных устройств кросса и подключения линейных кабелей.

Станционная сторона кросса- часть оборудования кросса, предназначенная для установки станционных оконечных устройств кросса и подключения станционных кабелей

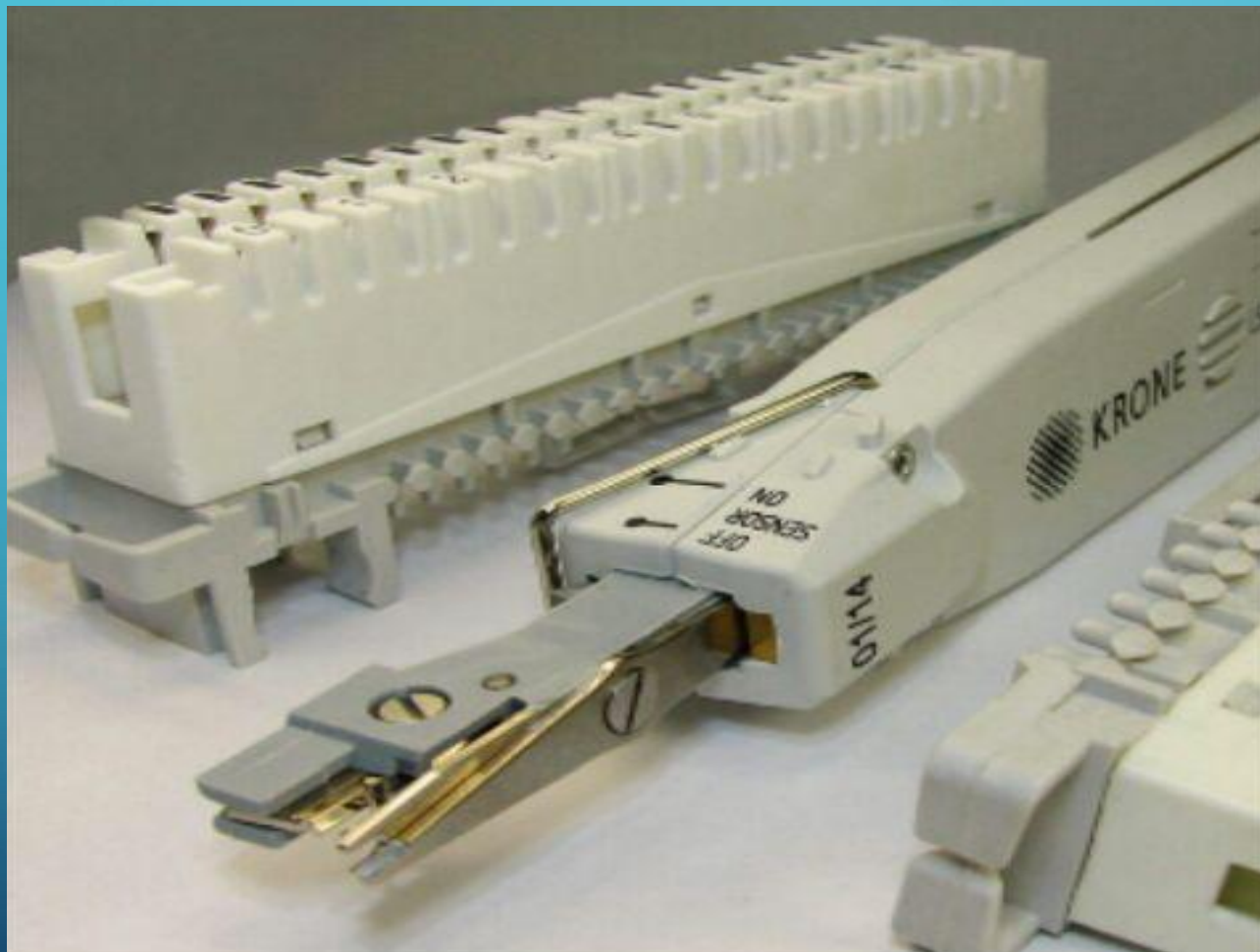
# КОРОБКА РАСПРЕДЕЛИТЕЛЬНАЯ НА 2 ПЛИНТА





Плинт - телефондық кросстың ең маңызды коммутациялық бірлігі. Плинт соңғы кабельдің ажырамас бөлігі болып табылады және кабельдік монтаждау қысқыштарында, телефон жәшіктерінде, шкафтар мен жәшіктер орнатылған. Оның 10 ұяшығы бар. Плинттың сыртқы жағында арнайы бір жұпты сымдар орналасқан, ал ішкі жағында жұптық абоненттің нөмірін арнайы жуп-сым арқылы орналастырады.

**Кrone кроссировкаға арналған құрал. Осы құрал арқылы кабельді ішкі плинттің бір ұяшығына қосады**

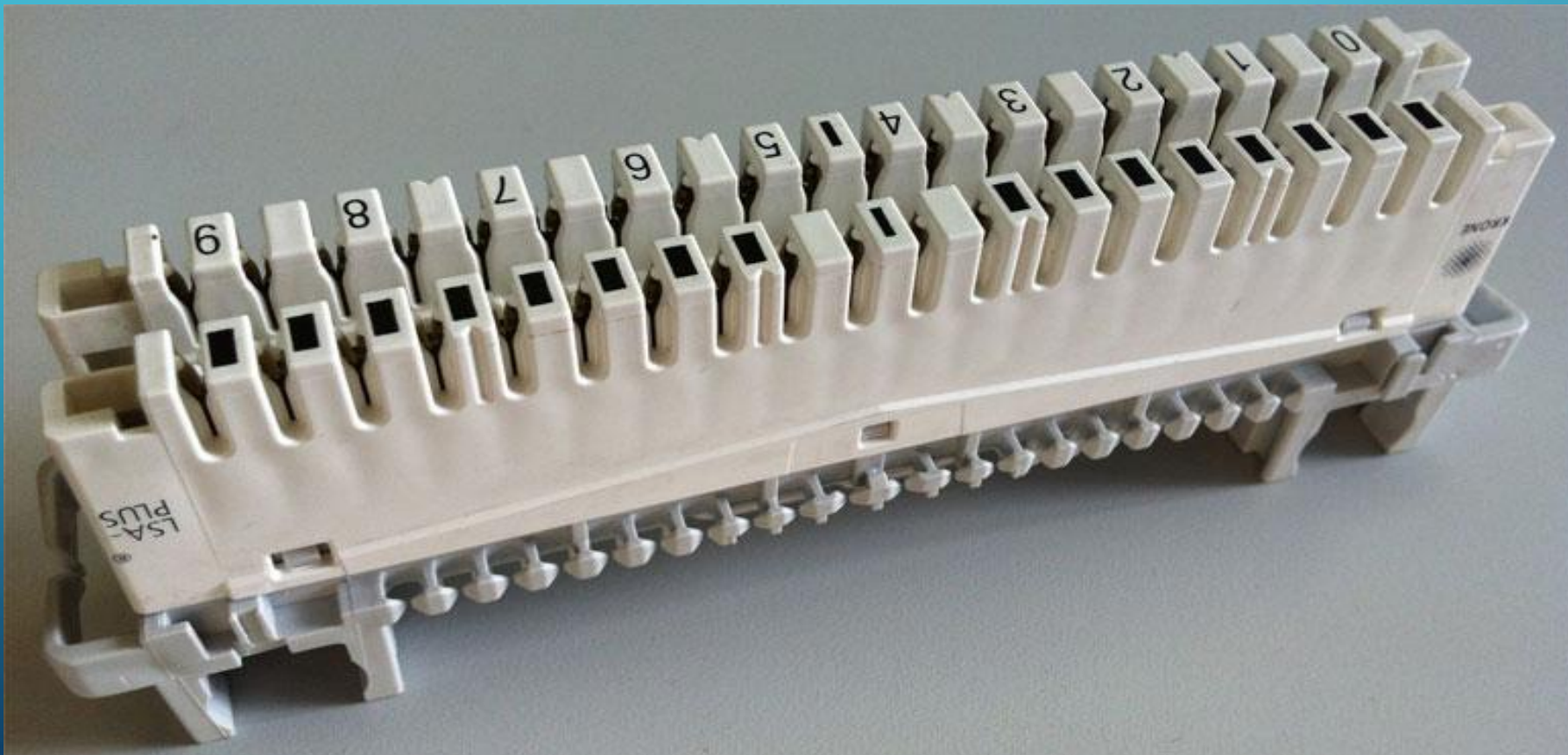


Тексеру тұтқасы (Test phone).  
Тапсырыс түскен жағдайда  
зуммерді тыңдауға арналған  
нөміртергіші бар құрал

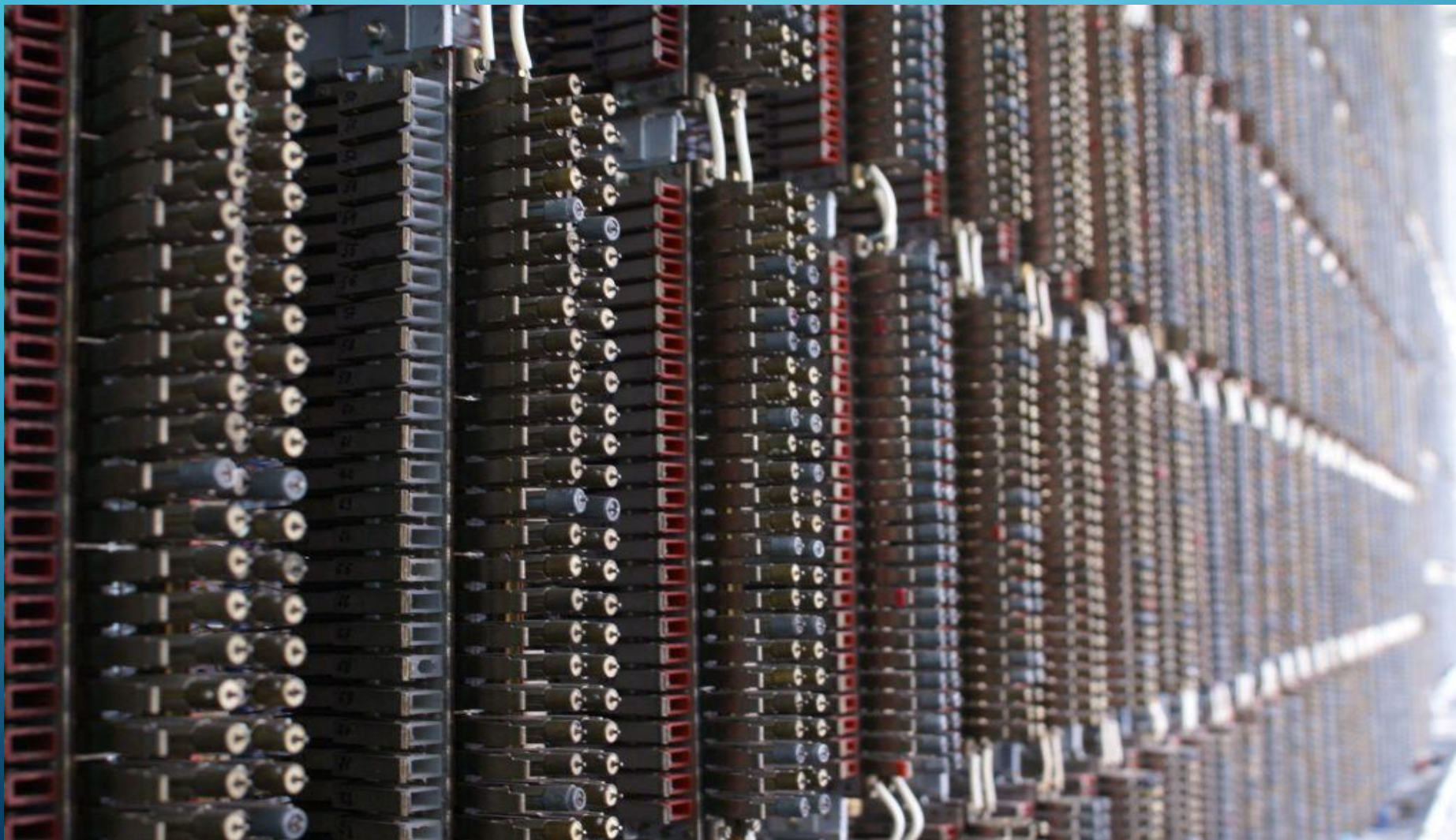


Громоотвод – ғимараттар мен құрылыстарды найзағайдан қорғау үшін орнатылған құрылғы.

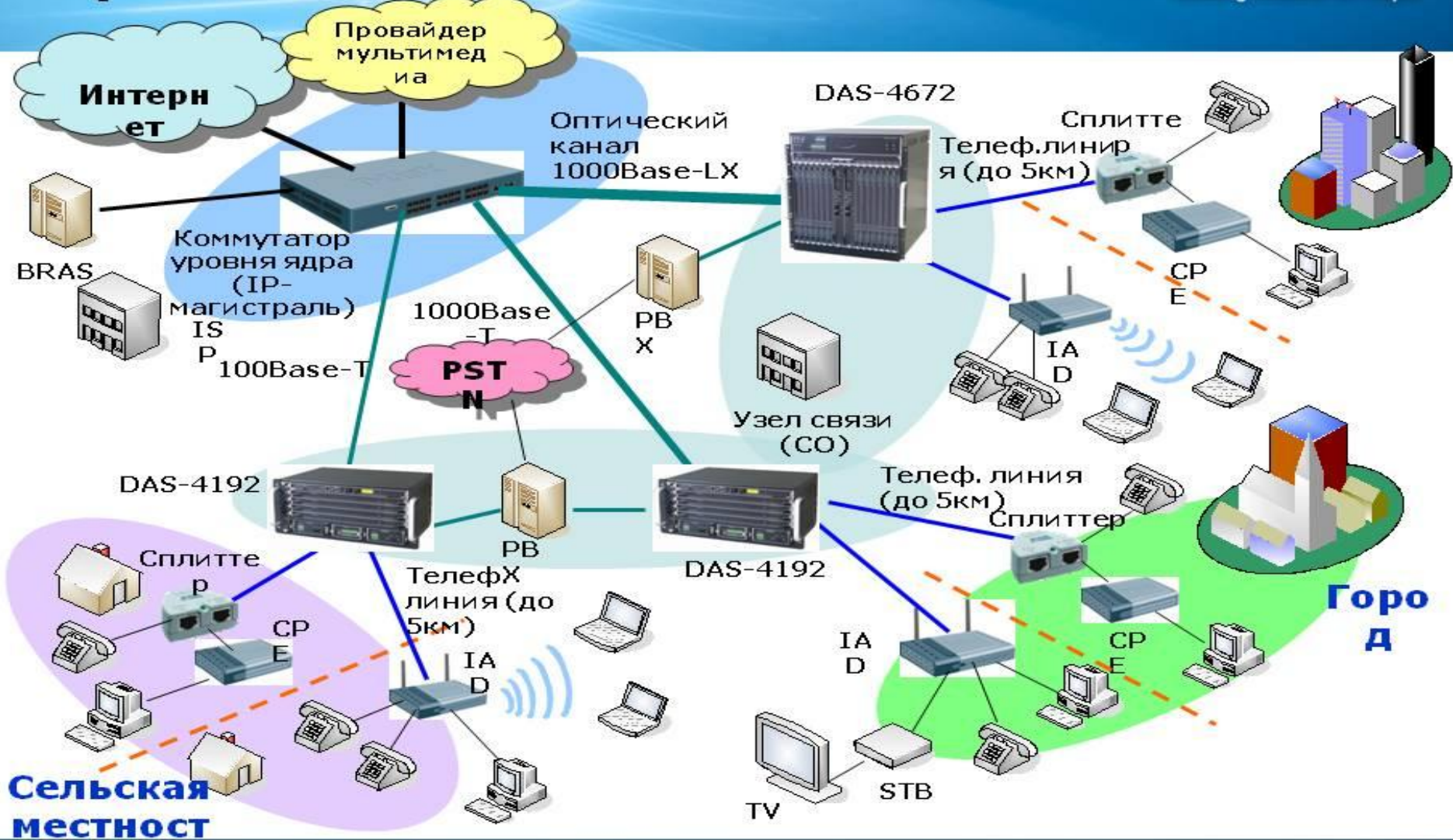
DSLAM және 3M плинты арқылы интернет қосылады. Оның бір кроссировкасы станцияға қосылады, ал екінші линияға қосылады.



DSLAM және 3M плиты арқылы интернет қосылады. Оның бір кроссировкасы станцияға қосылады, ал екінші линияға қосылады.



# Применение IP DSLAM



# МАҚ, DSLAM

Мультисервистік абоненттік қатынау учаскесі (МАҚ) – МАҚ-тан бастап PSTN және ADSL порттары орналасқан КРОССтың станциялық плинтіне дейінгі учаске. Абоненттерді телефон желісіне қосуды ұйымдастыру құрылымына V 5.2 немесе Megaco\H.248 интерфейсі арқылы коммутациялық тораппен қосылған орталық блок кіреді, бұдан әрі орталық блок қашықтағы блоктармен SDH немесе IP-технологиясы беру ортасы арқылы жалғанады. Қашықтағы шкафтарда абонент жабдығы қосылатын кәбілді тарату желісі бар КРОСС (MDF) орнатылған.

# Қауіпсіздік техникасы

Қауіпсіздік техникасы — еңбекті қорғаудың бір түрі; жұмыс атқарушыларға қауіпті өндірістік факторлардың әсер етуіне жол бермейтін ұйымдастырушылық және техникалық шаралар мен құралдардың жүйесі; еңбекті қорғау қағидаларының құрамдас бөлігі.



Жұмыскерлердің денсаулығы мен өміріне қауіп төндіретін өндіріс жағдайларының алдын алудың ұйымдастырушылық-техникалық шаралары мен құралдарының жүйесі.

Қауіпсіздік техникасы жөніндегі шаралардың жүзеге асырылуы, сондай-ақ қауіпсіздік техникасы техникалық құрамдарының жасалуы мен қолданылуы нормативтік-техникалық құжаттаманың — стандарттардың, ережелердің, нормалардың, нұсқаулардың негізінде жүргізіледі.

Өндірістегі қызметші қауіпсіздік ережелерін сақтай отырып, жыл сайын емтиханнан өтеді. Қайғылы жағдай орын алмас үшін инженер алдын ала қорғаныш заттары мен құралдарын тексерістен өткізеді. Жарамды құралдарды қолданыста қалдырып, жарамсыз құралдарды істен шығарады. Кросстағы қорғаныш заттары қолғап, жамылғы, өртсөндіргіш.

# Қолғап



# Өртсөндіргіш.

