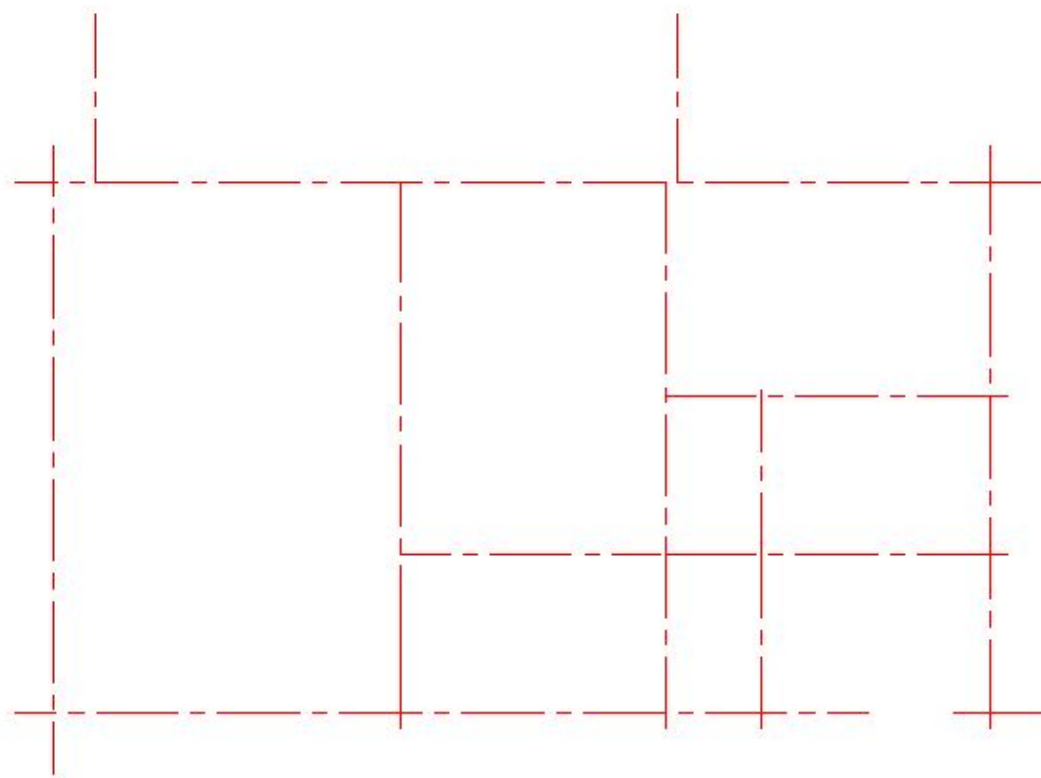


ЭТАПЫ ПОСТРОЕНИЯ ПЛАНОВ ПОМЕЩЕНИЙ

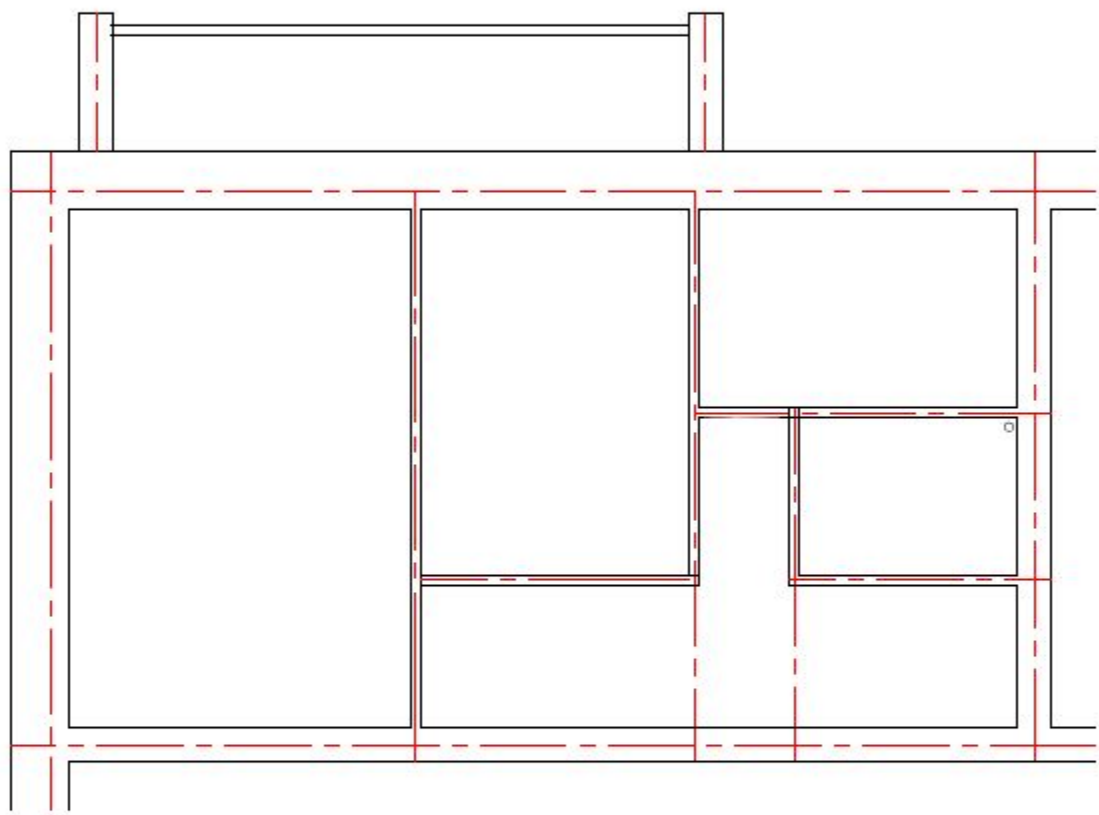
**ПЛАН – ЭТО ИЗОБРАЖЕНИЕ ЗДАНИЯ
РАССЕЧЕННОГО МНИМОЙ ГОРИЗОНТАЛЬНОЙ
ПЛОСКОСТЬЮ, ПРОХОДЯЩЕЙ НА
ОПРЕДЕЛЕННОМ УРОВНЕ.**

**Согласно ГОСТ21.501-80 эту плоскость следует
располагать на $1/3$ высоты изображаемого
этажа.**



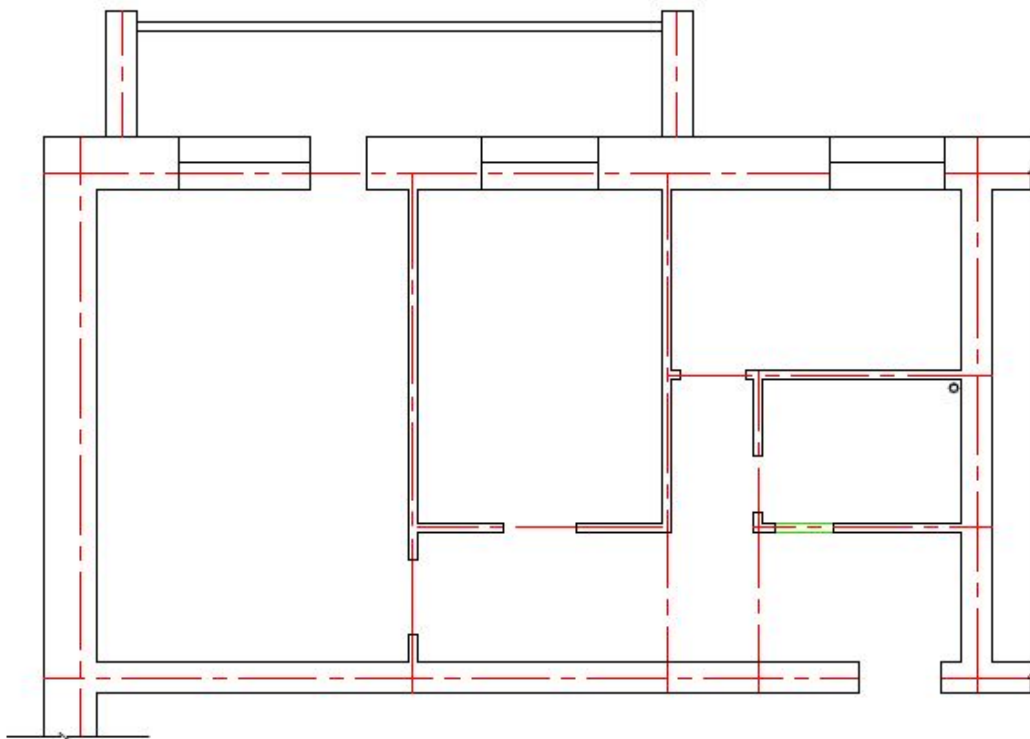
Этап1.

Нанесение разбивочных осей (Сначала продольных, потом поперечных)



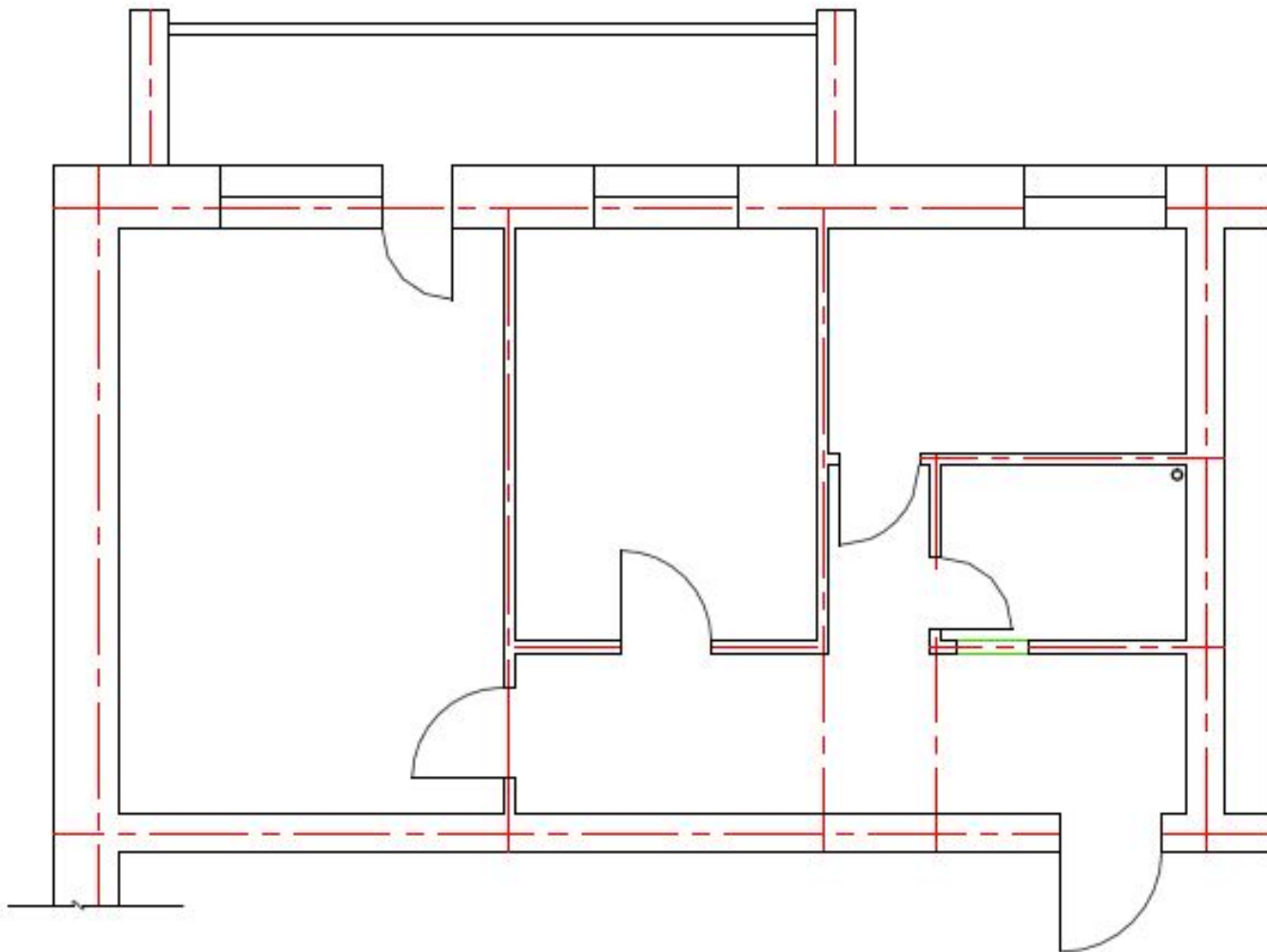
Этап2

Прочерчивание контуров продольных и поперечных наружных и внутренних стен



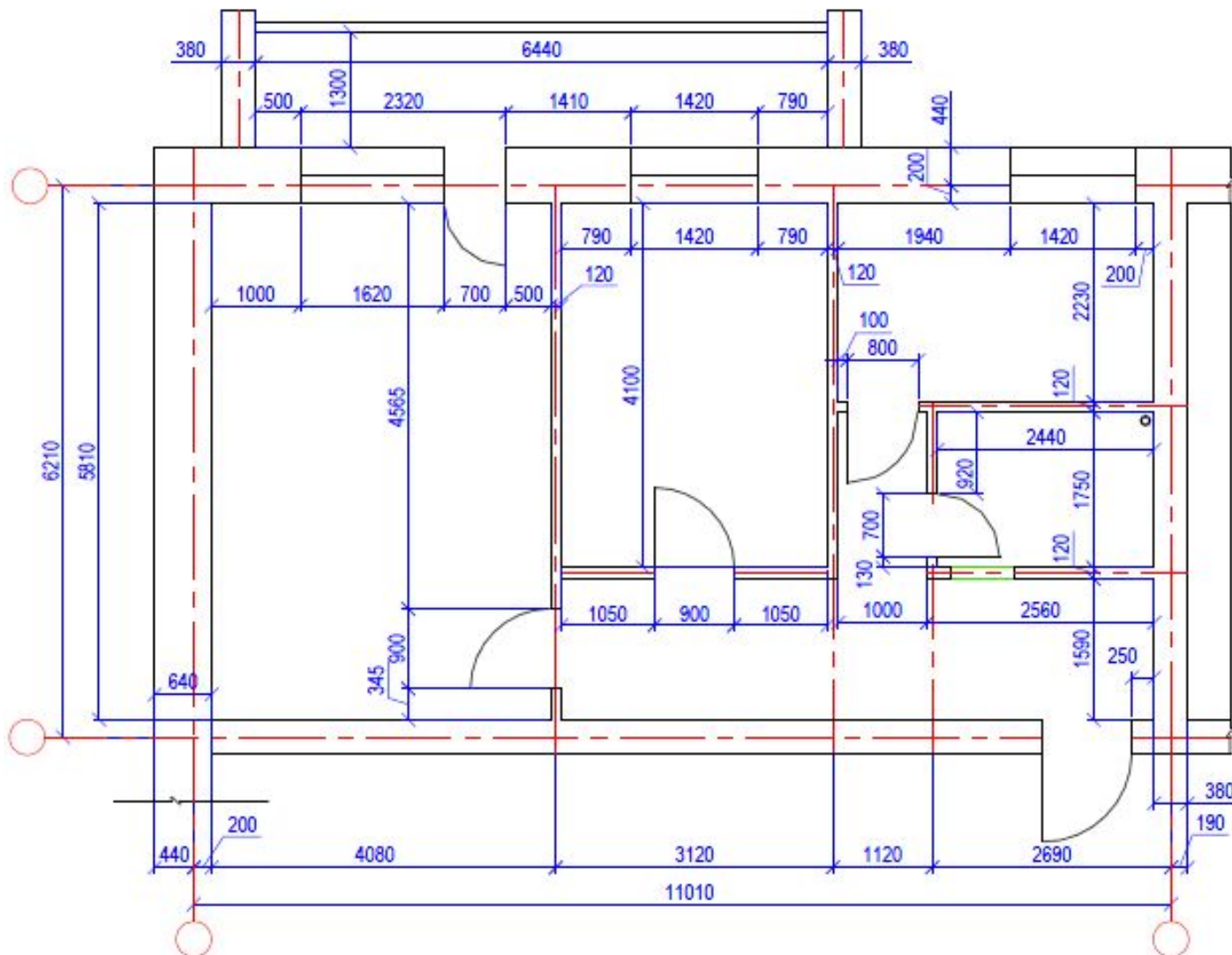
Этап 3.

Разбивка оконных и дверных проемов и выделение контуров капитальных стен и перегородок линиями соответствующей толщины.

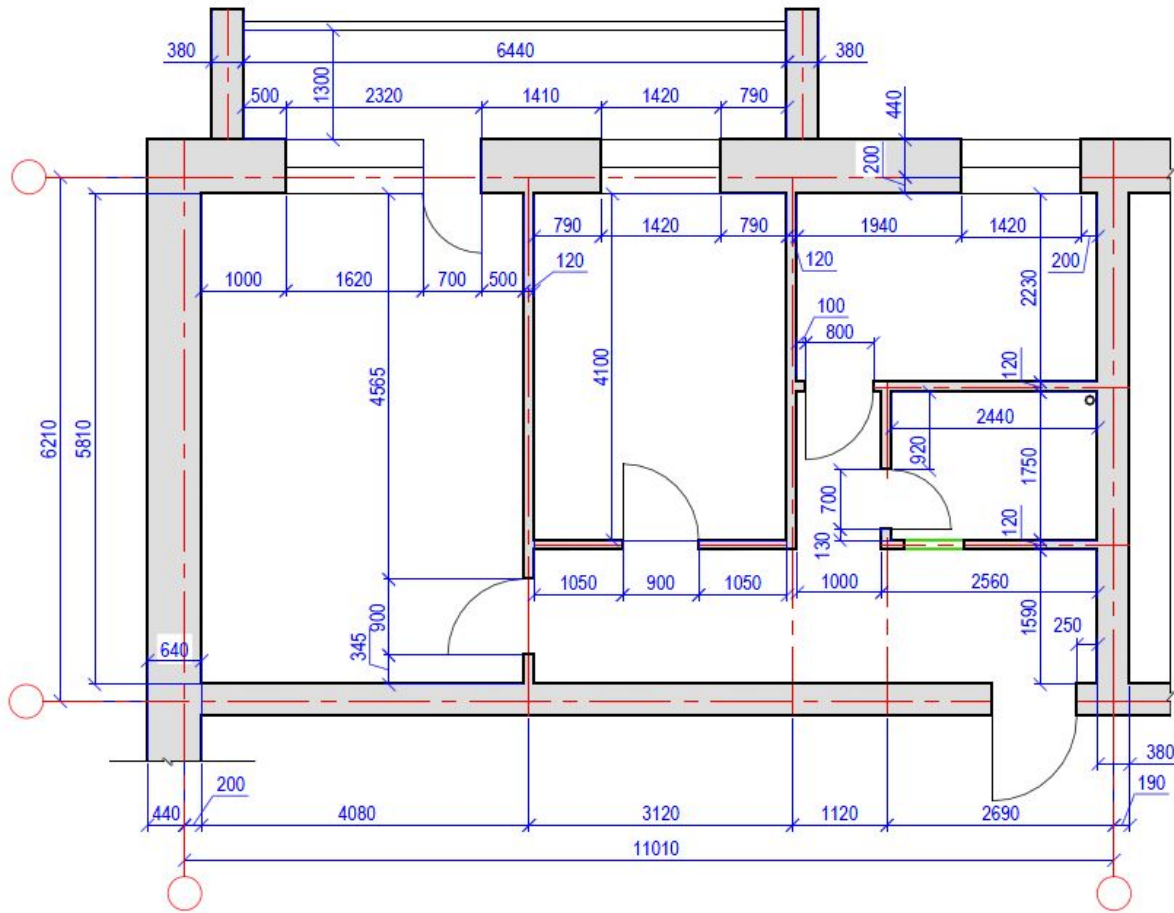


Этап 4

Условные обозначения направления дверей.



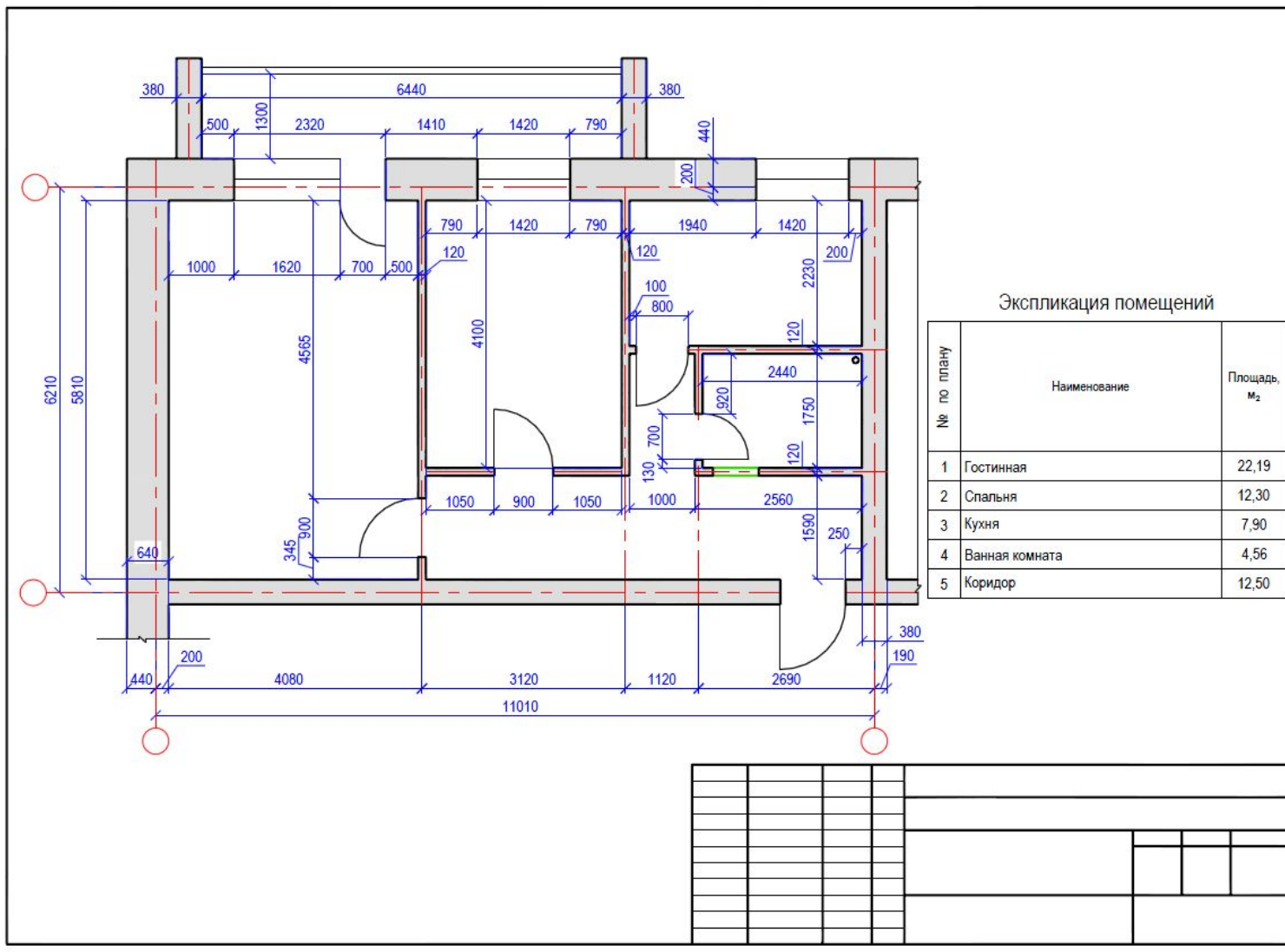
Этап 5.
 Нанесение размеров и маркировочных кружков.



Экспликация помещений

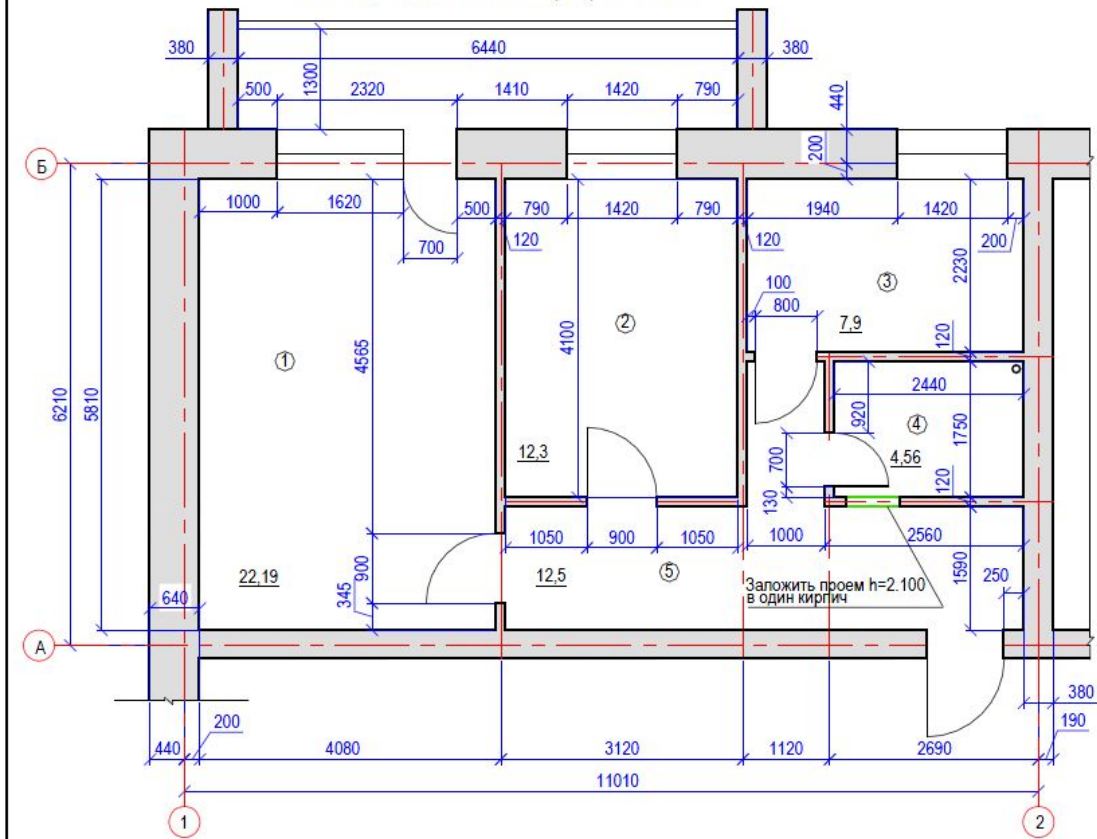
№ по плану	Наименование	Площадь, м ²
1	Гостинная	22,19
2	Спальня	12,30
3	Кухня	7,90
4	Ванная комната	4,56
5	Коридор	12,50

Этап 6.
Выполнение экспликации помещений.



Этап 7.
 Выбор масштаба и вставка изображения в стандартный формат.

План 2-х комнатной квартиры М 1:50



Экспликация помещений

№ по плану	Наименование	Площадь, м ²
1	Гостинная	22,19
2	Спальня	12,30
3	Кухня	7,90
4	Ванная комната	4,56
5	Коридор	12,50

Художественно - графический факультет ТГСПА имени Д.И.Менделеева				
ДП - АИ - 2012				
Интерьер 2-х комнатной квартиры		Стадия	Лист	Листов
		у	1	5
Зав. кафедрой	Бошман М.С.			
Руководитель	Бошман М.С.			
Консультант				
Дипломник	Смирнова С.А.			
План квартиры М1:50		Кафедра дизайна и ХО		

Этап 8.

Выполнение надписей и основной надписи чертежа по ГОСТ.