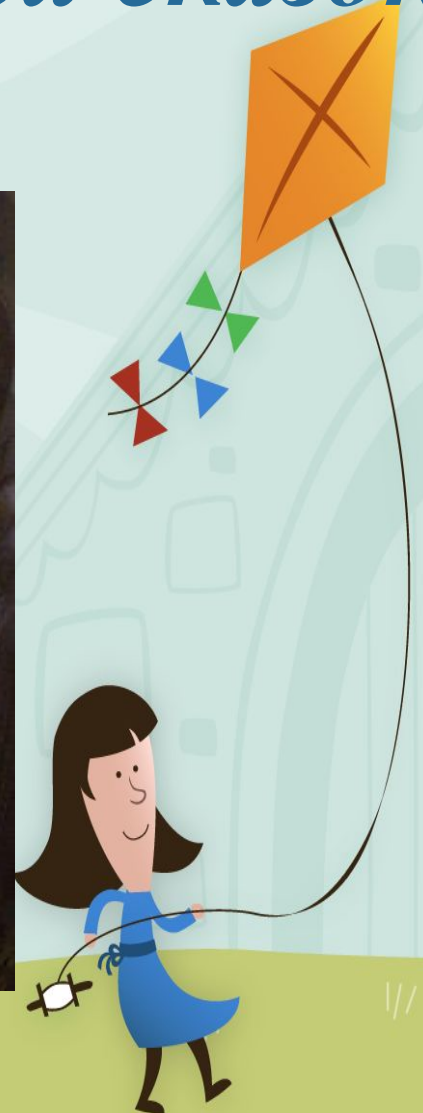


Отрицательные персонажи сказок Леший



Цель работы: изучить образ Лешего
в русских народных сказках.

Задачи работы:

1. Узнать, кто такой Леший, как появился этот образ.
2. Описать облик Лешего, его жилище, выяснить какой у него характер.
3. Определить род его занятий, место жительства.
4. Выяснить в каких отношениях он находится с людьми.



- Лёший, вѣсел, лесовѣк, лесовой, лешак, лесник, лесун, местами даже просто лес — сверхъестественное существо славянских преданий и русских сказок.



Л

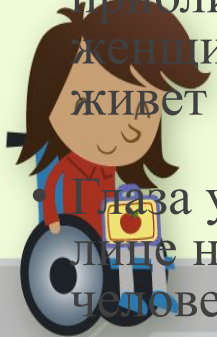


Леший

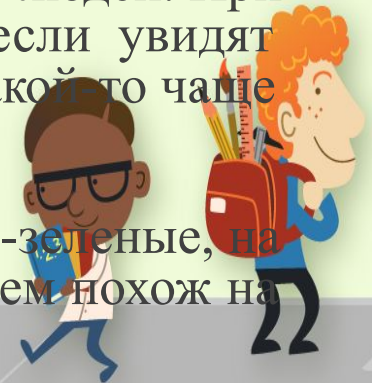
*В час урочный полнолуныя,
С тёмным лесом наравне, —
Говорит молва-вещунья, —
Кто-то бродит в тишине.
Пономарь пройдёт ли пеший,
Псарь проедет ли верхом,
Всяк, крестясь, молвит: «Леший
Загулял не пред добром!»*



- **Леший**- мохнатое, рослое и сильное, с мощными руками, со сверкающими глазами существо - живет в лесной чащобе. Он охраняет лес и лесных зверей. Любит проказничать. Большую часть времени лешие проводят на деревьях; качаться и “дурачиться” для них - самое любимое занятие. Иногда он кричит в лесу и пугает людей. При приближении человека они хохочут, бьют в ладоши, а если увидят женщину, то норовят затащить ее к себе... Прознав, что в какой-то чаще живет леший, люди обходят ее стороной.



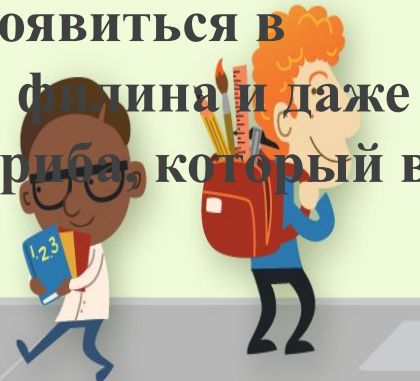
- Глаза у Лешего горят зеленым огнем, волосы длинные серо-зеленые, на лице нет ни ресниц, ни бровей, ухо одно – правое. Обличьем похож на человека только весь с головы до пят в шерсти.



Внешний облик Лешего



Обитает леший в каждом лесу, особенно любит еловые. Одет как человек, вот только обувь перепутана: правый лапоть надет на левую ногу, левый – на правую. Это и есть его главная примета. Леший может стать пнем и кочкой, оборотиться медведем и зайцем, даже растением, потому что он – дух леса. Леший довольно частый гость народных сказок. Говорят, он может появиться в образе зайца, волка, филина и даже в облике красавца гриба, который в руки не даётся.





Откуда появился Леший?

- **Версия первая:** плод воображения суеверных людей

Версия вторая: реальный

биологический

объект, человекоподобное существо,

с которым сталкивались наши предки

и которые вымерли в далеком прошлом

- **Версия третья:** лешие существуют наяву и в наше время. Профессор К.К.Платонов в книге “Психология религии” (1967г.) пишет: “Мне приходилось беседовать со старым забайкальским охотником, который говорил: “Не знаю, есть ли на свете обезьяны, может, их и выдумали, а вот лешего я своими глазами видел, и не один раз”.



Жилище Лешего



**Леший живет в лесах, в большой бревенчатой избе
вдали от человека. Изба укрыта кожами.**



Нрав Лешего

- Леший – начальник над всеми деревьями и зверями, без его разрешения в лес заходить не стоит.
- Зная крутой нрав Лешего, охотники всячески пытаются задобрить духа, чтобы тот не вредил им на охоте.

Леший любит морочить голову путникам и сбивает их с тропинки, путая тропы и начиная водить кругами.



- Один из характерных звуков, присущих лешему, - свист. Это своего рода позывной сигнал нечистой силы.
- Любимая присказка лешего: «Шёл, нашёл, потерял»



Взаимоотношения с человеком

- Проказничает и шутит, но не вредит людям
- Охотники и пастухи обычно составляли своеобразное соглашение с лешими, в которых оговаривали взаимные запреты и обязанности.
- Похищает детей

