

# ФАСАДНЫЕ ОТДЕЛОЧНЫЕ МАТЕРИАЛЫ

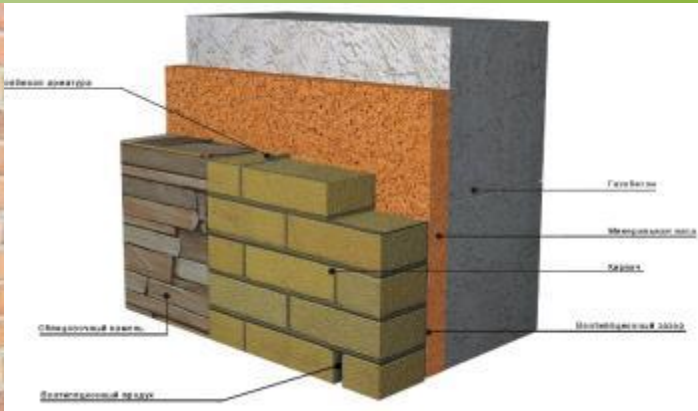
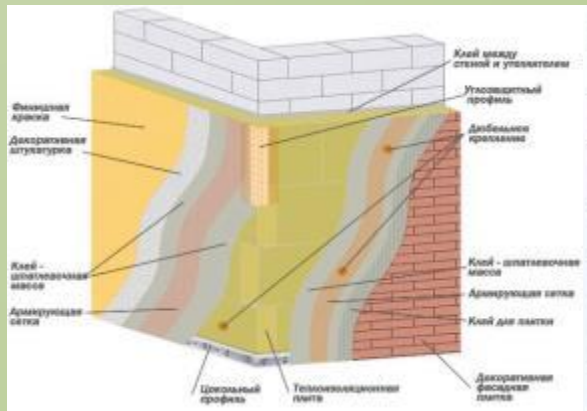


# Виды облицовочных покрытий

## Сравнительная таблица:

наименование	условия монтажа		время возведения	срок службы	уход	ремонта-бельность	цена за м2 стены		преимущества	минусы
	температура	могут вестись работы до -30С					материалы	2 880 ₹		
кирпич	подготовка	не требуется			мыть		работы	800 ₹	1. можно параллельно с возведением стен	1. в случае низкого качества раствора, высолы, никак не отремонтировать
	квалификация специалиста	средняя					за 1 м2 покрытия	3 680 ₹		
	температура	от 5 до 25 С (морозостойкий клей -5 -10С или устройство "тепняка")					материалы	4 000 ₹		
klinkерная плитка	подготовка	ровная, сухая и чистая поверхность			мыть		работы	2 000 ₹		1. Нанесение только по завершении строительных работ
	квалификация специалиста	средняя					за 1 м2 покрытия	6 000 ₹		
	температура	от 5 до 25 С (морозостойкий клей -5 -10С или устройство "тепняка")					материалы	1 363 ₹		
Искусственный камень	подготовка	ровная, сухая и чистая поверхность			обрабатывать гидрофобом раз в 5 лет		работы	950 ₹		1. Нанесение только по завершении строительных работ
	квалификация специалиста	средняя					за 1 м2 покрытия	2 313 ₹		
	температура	+ 5 и выше, отсутствие осадков					материалы	955 ₹		
штукатурка	подготовка	Армирующая сетка, выравнивающий слой			можно мыть фасады		работы	1600 ₹		1. Нанесение только по завершении строительных работ
	квалификация специалиста	только высокая квалификация					за 1 м2 покрытия	2555 ₹		
	температура	любое время года					материалы	4 120 ₹		
Вентилируемые фасады	подготовка	проверка несущей способности стены, какое утепление необходимо			мыть		работы	2 050 ₹		1. Нанесение только по завершении строительных работ
	квалификация специалиста	средняя					за 1 м2 покрытия	6 170 ₹		

# Узлы – межвидовые сочетания





# Кирпич



**Керамический кирпич** – производимый из глины с применением различных добавок (для регулирования тех или иных свойств) с последующим обжигом.

Предназначен для наружной отделки стен и

фундаментов зданий.

Должны быть крепкими и стойкими:

- низкое водопоглощение — кирпич не должен впитывать много влаги, чтобы сырость не проникала внутрь здания.
- высокая морозостойкость — кирпич должен выдерживать не разрушаясь много замерзаний и оттаиваний.
- хорошая цветостойкость — кирпич не должен выцветать под воздействием прямых солнечных лучей.



**Кирпич ручной формовки** - кирпич, изготовленный вручную по старинному методу с посыпкой поверхности кварцевым песком.

Используется для реставрации и в современных постройках с отделкой «под старину»



**Клинкерный кирпич** - который производится из специального вида глины. В процессе изготовления она обжигается до полного запекания (при температуре около 1200 °С), что придаёт

данним кирпичам различные

оттенки. Одной из особенностей клинкерных кирпичей является высокая прочность, позволяющая использовать их для кладки тротуаров (тротуарный кирпич).

В отличие от лицевого керамического кирпича и фасадной штукатурки, клинкерный кирпич имеет многократное преимущество в долговечности и надежности.

## Характеристики кирпича:

1. **Морозостойкость** - это способность материала в насыщенном водой состоянии выдерживать многократное замораживание и оттаивание без снижения прочности и массы, а также без появления трещин, расслаивания, крошения.
2. **Водопоглощение** - способность материала впитывать и удерживать в своих порах влагу. По объему водопоглощение всегда меньше 100%, а по массе может быть и более 100%.
3. **Прочность** - основная характеристика кирпича - способность материала сопротивляться внутренним напряжениям и деформациям, не разрушаясь. В зависимости от предела прочности при сжатии (в кгс/кв. см или МПа) кирпич подразделяют на марки 100, 125, 150, 200, 250, 300.
4. **Марка** - показатель прочности, обозначается буквой "М" с цифровым значением. Цифры показывают, какую нагрузку на 1 кв. см может выдержать кирпич. Например, марка 100 (М100) обозначает, что кирпич гарантированно выдерживает нагрузку в 100 кг на 1 кв. см.

# Кирпич

## Керамический кирпич



## Клинкерный кирпич



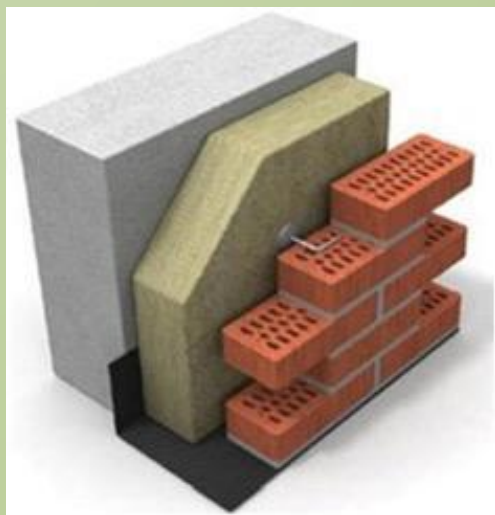
## Кирпич ручной формовки







# Памятка по ведению кладочных работ:



Армирование

Отверстие для вентиляции



Угловые  
элементы



Кладка сверху-вниз



Устройство тепьяка

## Сравнительная таблица:

производитель	изображение	наименование	цена м2	марка	размеры	шт. в м2	поставщик в Челябинске
Rauf (ЛСР)		лицевой клинкерный кирпич ТЕМНО-КРАСНЫЙ "Эдинбург"	2 270р.	M300	250x85x65	50	Профит хаус
Rauf (ЛСР)		лицевой клинкерный кирпич кремовый "Барселона"	3 070р.	M300	250x85x65	50	Профит хаус
Керамейя		Клин Керам Жемчуг (белый)	2 675р.	M350	250x90x65	50	Профит хаус
Nelissen		Hoevesteen T16	74,24 €	M250	215x102x63	58	Профит хаус
De Rijswaard		Belgrave redux	66,70 €	M250	214x102x66	58	Профит хаус
Голицынский керамический завод		Старый замок	1 829р.	M125	200x100x55	50	ТД Мир Клинкера и Кровли
Terca		Облицовочный кирпич Terca ROSSO риф, Эстония	2 030р.	M250	250x85x65	50	Профит хаус
Голицынский керамический завод		Серый береста гладкая одинарный	1 764р.	M175	250x120x65	54	ТД Мир Клинкера и Кровли
Лаймбрик™		Гладкий облицовочный кирпич: вишневый	1 274р.	M-250	250x120x65	52	



# Кирпич

Примеры:





# Кирпич

Наши проекты:





# Клинкерная плитка, керамогранит, камень натуральный и искусственный



Клинкерная плитка - это тонкие пластины из натуральной обожженной глины. По цвету, формату и структуре поверхности плитки под кирпич дают то же разнообразие и свободу оформления, что и облицовочный клинкерный кирпич. Это близкое сходство позволяет выполнять отделку под кирпич, которая по внешнему виду не отличается от кирпичной кладки. Угловые элементы клинкерной плитки под кирпич для отделки углов превосходно завершают этот рисунок.



Керамогранит (керамический гранит, керагранит) — искусственный отделочный материал. Производится методом полусухого прессования из пресс-порошка при давлении 400–500 кг/см<sup>2</sup>, с последующим обжигом при температуре 1200–1300 °С. Пресс-порошок, в свою очередь, получают из шликера, который представляет собой тщательно гомогенизированную смесь сырьевых компонентов: беложгущиеся глины и каолины, кварцевый песок, плавни (полевые шпаты и пегматиты), вода.



Искусственный камень — обобщённое название для некоторых видов промышленной продукции, представляющих собой имитацию природного камня. Одна из его разновидностей - облицовочные изделия из цветных бетонов с рельефом поверхности и цветом, приближёнными к натуральному камню. Используется для декорирования и облицовки поверхностей зданий и сооружений, а также для внутреннего декора помещений.



Камень, природный камень, натуральный камень — минерал или твердая горная порода природного происхождения, кроме песка и металлов. Природный камень является одним из древнейших материалов, используемых людьми для строительства домов, мостов или облицовки фасадов. Благодаря красоте, прочности и долговечности природный камень может стать украшением дворцов, храмов, усадеб или обычных домов.

## Сравнительная таблица:

	производитель, наименование	изображение	цена м2	расход шт. на м2	размеры	поставщик в Челябинске
КЛИНКЕРНАЯ ПЛИТКА	Feldhaus Klinker anthracit senso антрацит с оттенками		39,84 €	48	240x71x9	Профит хаус
	King Klinker рубиново красный (01)		23,00 €	50	250x65x10	Профит хаус
	пустынная роза тон (11)		30,50 €	50	250x65x10	Профит хаус
ИСКУССТВЕННЫЙ КАМЕНЬ	Камелот, ПРАГА (другие под кирпич)		1000 Р (от 690 до 1090)	50		Камелот
	Камелот, ЛУКСОР		1 000 Р	88		Камелот
	Камелот, ТУРИН (другие под камень)		1140 Р (от 1090 до 1300)			Камелот
	Камелот, ЮКОН (другие под гальку и бут)		1140 Р (от 1090 до 1260)			Камелот
	Облицовочная плитка под кирпич Лаймбрик: гранатовый		520 Р	52	250x30x65	нет
	Форестер, Колотый камень малый		1 260 Р	42		Камелот
	Форестер, Сланец (аналогичные)		1570 Р (от 1300 до 1600)	20		Камелот



# Клинкерная плитка, керамогранит, камень натуральный и искусственный

Примеры:



# Фасадная штукатурка

## Основные виды и характеристики:

Оштукатуривание — один из самых старых и, безусловно, самый распространенный способ отделки.

Состав штукатурки – это связующее вещество, называемое основанием, плюс - дополнительные добавки. Этот комплекс соединений, влияющий на проявляемые у конечного покрытия основные свойства. Может изменяться технология нанесения, внешний вид. Соответственно, меняется стоимость отделки здания.

### **Фасадная штукатурка минеральная**

Данный вид отделки принято считать одним из наиболее экономичных. Доступной цену материала делает цемент, дополненный химическими примесями: они повышают стойкость материала к влажной среде. Результат – сравнительно прочная поверхность; с течением времени происходит лишь возрастание параметра.

### **Фасадная штукатурка акриловая**

У материала – завидная эластичность и сравнительно низкая поглощаемость. Такое условие объясняется присутствием разного рода смолы и использованием специальных компонентов. С таким покрытием, стены могут дышать. Более предметно это обозначает, что они обладают способностью выводить влагу наружу. Покрытием хорошо переносятся перепады температур, сооружение защищено от развития в нем микроорганизмов.

### **Фасадная штукатурка силикатная**

В случае, если возведение здания произошло из материала, имеющего пористую структуру, лучше воспользоваться силикатными отделочными смесями, ведь они обладают превосходной паропроницаемостью. Уникальный состав из вспомогательных добавок и жидкого стекла позволяет жидкости выводиться наружу, а не задерживаться на поверхности.

### **Фасадная штукатурка силиконовая**

Этот вид отделки внешних поверхностей здания принято считать универсальным. Свое отражение данное обстоятельство нашло в стоимости материала. Это покрытие качественно защищает дом, в том числе от климатических воздействий. Помимо этого, особенностями материала является высокая паропроницаемость, создание условий, при которых не могут развиваться микроорганизмы. Материал обладает свойством отталкивать грязь и способен на протяжении длительного периода времени сохранять заданный изначально внешний вид.

### **Силикатно-силиконовая штукатурка**

Объединяет преимущества силикатных и силиконовых, в последнее время набирает наибольшую популярность.



# Фасадная штукатурка

Этапы нанесения:



Сравнение видов:

вид штукатурки	преимущества	минусы
окрашенная в массе	Равномерный цвет	отсутствие частичной ремонтability - только всю стену целиком, т.к. выгорает и не попасть в цвет
окрашивание после нанесения	В случае необходимости ремонта - вариант более дешевый, т.е замена на поврежденном участке покрытия и окраска всей поверхности стены	могут быть непрокрасы и неравномерная окраска - зависит от строителей

# Фасадная штукатурка

## Цена с пенопластовым утеплителем:

№	Наименование материала	Объём работ	Расход на ед. объёма работ	Проектные данные	Упаковка	Требуемое количество	Затраты, RUB		
							цена уп. Прайс:	на 1 кв.м	сумма
1	2	3	4	5	6	7	8	9	10
I	Подготовка основания							10,18	1 017,80
	1СТ 17 Грунтовка для укрепления и импрегнирования оснований	100,00м <sup>2</sup>	0,20л/м <sup>2</sup>	20,00л	10,00л	2,00вед	508,90	10,18	1 017,80
II	Монтаж теплоизоляции							232,04	23 204,00
	1СТ 83 Клей для приклеивания плит из пенополистирола	100,00м <sup>2</sup>	5,00кг/м <sup>2</sup>	500,00кг	25,00кг	20,00меш	492,70	98,54	9 854,00
	2Пенополистирол ПСБ-С 25Ф 50х500х1000	100,00м <sup>2</sup>	0,050м <sup>3</sup> /м <sup>2</sup>	5,00м <sup>3</sup>	1,00м <sup>3</sup>	5,00м <sup>3</sup>	1950,00	97,50	9 750,00
	3Дюбель фасадный с металлич. Стержнем, с термоголовкой 140 мм	100,00м <sup>2</sup>	6,00шт/м <sup>2</sup>	600,00шт	1,00шт	600,00шт	6,00	36,00	3 600,00
III	Устройство армирующего слоя							161,45	16 145,00
	1СТ 85 Клей для создания армирующего слоя	100,00м <sup>2</sup>	5,00кг/м <sup>2</sup>	500,00кг	25,00кг	20,00меш	567,25	113,45	11 345,00
	2Профиль угловой ПВХ с армирующей сеткой 10х15	0,00м	1,20м/м	0,00м	2,50м	0,00шт	76,00		0,00
	3Профиль оконный примыкающий с армирующей сеткой	0,00м	1,20м/м	0,00м	2,40м	0,00шт	162,00		0,00
	4Стеклосетка щелочестойкая фасадная 160г/м2	100,00м <sup>2</sup>	1,10м <sup>2</sup> /м	110,00м <sup>2</sup>	50,00м <sup>2</sup>	3,00уп	1600,00	48,00	4 800,00
IV	Устройство внешнего декоративного слоя							305,46	30 546,00
	1СТ 16 Грунтовка под тонкослойные штукатурки и фасадные краски (белая)	100,00м <sup>2</sup>	0,30л/кв.м	30,00л	10,00л	3,00вед	998,00	29,94	2 994,00
	2СТ64 Акриловая декор. штукатурка, колер. в 1ую цветовую группу	100,00м <sup>2</sup>	2,80 <sup>кг/кв.м</sup>	280,00кг	25,00кг	12,00вед	2296,00	275,52	27 552,00
ИТОГО								709,13	70 912,80

## Цена с утеплителем минплитой:

№	Наименование материала	Объём работ	Расход на ед. объёма работ	Проектные данные	Упаковка	Требуемое количество	Затраты, RUB		
							цена уп. Прайс:	на 1 кв.м	сумма
1	2	3	4	5	6	7	8	9	10
I	Подготовка основания							10,18	1 017,80
	1СТ 17 Грунтовка для укрепления и обеспыливания основания	100,00м <sup>2</sup>	0,20л/м <sup>2</sup>	20,00л	10,00л	2,00вед	508,90	10,18	1 017,80
II	Монтаж теплоизоляции							386,27	38 627,20
	1СТ 180 Клей для приклейки минераловатных плит	100,00м <sup>2</sup>	6,00кг/м <sup>2</sup>	600,00кг	25,00кг	24,00меш	542,80	130,27	13 027,20
	2Минплита ИзOVER Фасад 50мм	100,00м <sup>2</sup>	0,05м <sup>3</sup> /м	5,00м <sup>3</sup>	1,00м <sup>3</sup>	5,00м <sup>3</sup>	4400,00	220,00	22 000,00
	3Дюбель фасадный с металлич. Стержнем, с термоголовкой 140 мм	100,00м <sup>2</sup>	6,00шт/м <sup>2</sup>	600,00шт	1,00шт	600,00шт	6,00	36,00	3 600,00
III	Устройство армирующего слоя							191,08	19 107,60
	1СТ 190 Клей для создания армирующего слоя	100,00м <sup>2</sup>	6,00кг/м <sup>2</sup>	600,00кг	25,00кг	24,00меш	596,15	143,08	14 307,60
	2Профиль угловой ПВХ с армирующей сеткой 10х15	0,00м	1,00м/м	0,00м	2,50м	0,00шт	76,00	0,00	0,00
	3Профиль оконный ПВХ примыкающий	0,00м	1,00м/м	0,00м	2,40м	0,00шт	162,00	0,00	0,00
	4Стеклосетка щелочестойкая армирующая фасадная 160г/м2	100,00м <sup>2</sup>	1,15м <sup>2</sup> /м	115,00м <sup>2</sup>	50,00м <sup>2</sup>	3,00уп	1600,00	48,00	4 800,00
IV	Устройство внешнего декоративного слоя							368,44	36 843,60
	1СТ 16 Грунтовка под тонкослойные штукатурки и фасадные краски (белая)	100,00м <sup>2</sup>	0,30л/кв.м	30,00л	10,00л	3,00вед	998,00	29,94	2 994,00
	2СТ175 Силикатно-силиконовая декор штукатур. короед, колер-я в 1ую цвет. Группу	100,00м <sup>2</sup>	2,80 <sup>кг/кв.м</sup>	280,00кг	25,00л	12,00вед	2820,80	338,50	33 849,60
ИТОГО								955,96	95 596,20



# Фасадная штукатурка

Примеры:





# Фасадная штукатурка

Наши проекты:





# Вентилируемые фасады

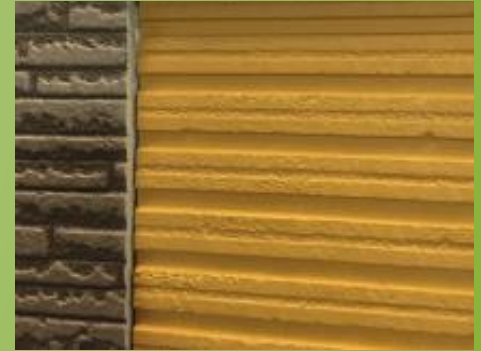
Вентилируемый фасад - это конструкция, из двух основных частей - облицовки (которая может быть из гранита, керамогранита, алюминия, фиброцемента, дерева, декинга, японских панелей и т.д.) и каркаса, который и образует промежуток между стенкой и обшивкой, где и происходит процесс вентиляции.

Крепежная система может быть двух типов (открытого и закрытого). Достоинства первого вида состоят в экономической выгодности и прочности. Чаще всего используется для плиток и планок не больших и средних размеров, так как применение закрытого типа крепления будет в таких случаях экономически не выгодным. К основным достоинствам закрытой системы относят ее эстетичность и надежность. Но их можно сочетать, например, на нижний уровень поставить закрытую, а на верхний открытую систему крепления.

## Фасадные кассеты



## Фасадная панель KMEW



## Стеновые панели



## Сайдинг



## Облицовочное стекло



## Клинкер



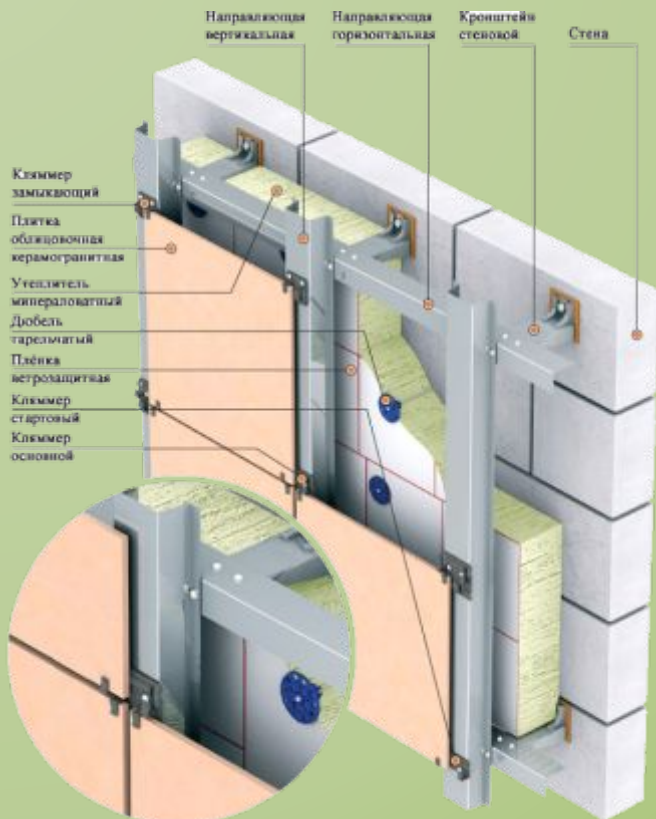
## Декинг



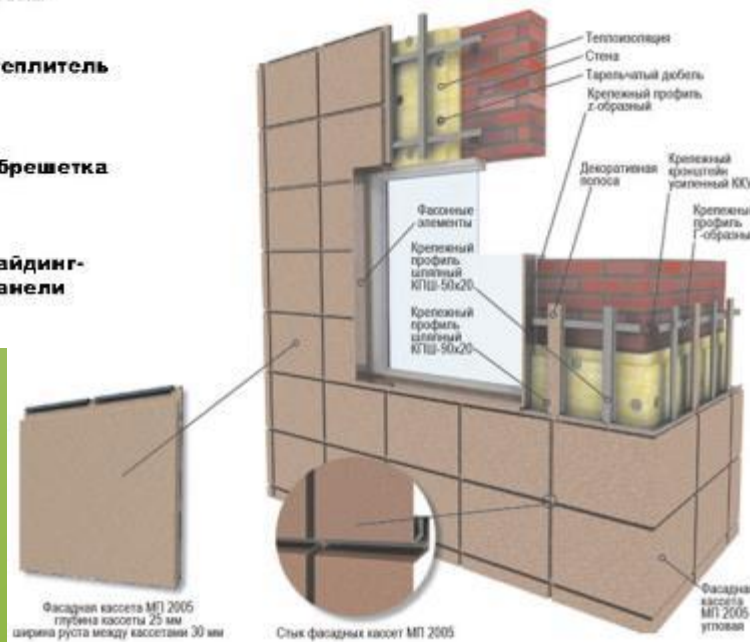
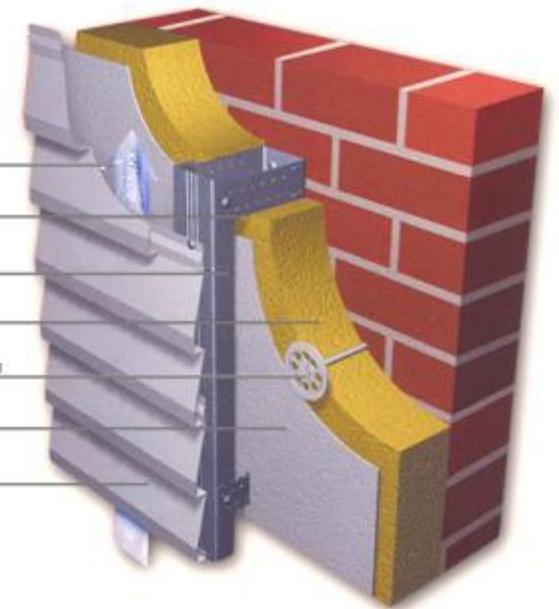
## Керамогранит



# Вентилируемые фасады



Вентилируемый зазор  
 30 - 50 мм)  
 Кронштейн  
 выравнивающий  
 П-образный профиль  
 Утеплитель  
 Добель для крепления  
 теплоизоляции  
 Гидроизоляционная  
 пленка  
 Облицовка





# Вентилируемые фасады

Виды наполнителя:

вид	подвид	изображение	размер	цена м2	поставщик в Челябинске
САЙДИНГ	Металлосайдинг		224-324 x 2000-6000	270 ₹	ИНСИ
	Виниловый сайдинг Дёке Docke		260x6000	165 ₹	Центр Строительства и Кровли
	Деревянный сайдинг		90x15x3000	980 ₹	Цвет WOOD
	фиброцементный сайдинг cedral classic		3600x190x10	900 ₹	Профит хаус
	фиброцементный сайдинг cedral click		3600x190x10	1 400 ₹	Профит хаус

# Вентилируемые фасады

## Виды наполнителя:

вид	подвид	изображение	размер	цена м2	поставщик в Челябинске
ПА НЕЛ И	Металлокассеты		500x500	870 ₹	ИНСИ
	Древесно-полимерный композит		250x3000	360 ₹	Северный Луч
	Алюминиевые композитные панели.		ширина 1130, 1220, 1180, 1480 мм	800 ₹	ЮжУралФасад
	Фасадные панели софит		480x1140	288 ₹	ИНСИ
ПЛ ИТЫ	Клинкерная плитка		250x65x10	1 950 ₹	Профит хаус
	Керамогранит		600x600	510 ₹	Kerama Marazzi Миасс
	Натуральный камень		600x300x20	1 500 ₹	СтройРост 74



# Вентилируемые фасады

Примеры:



# Вентилируемые фасады

Наш проект:







Мечты