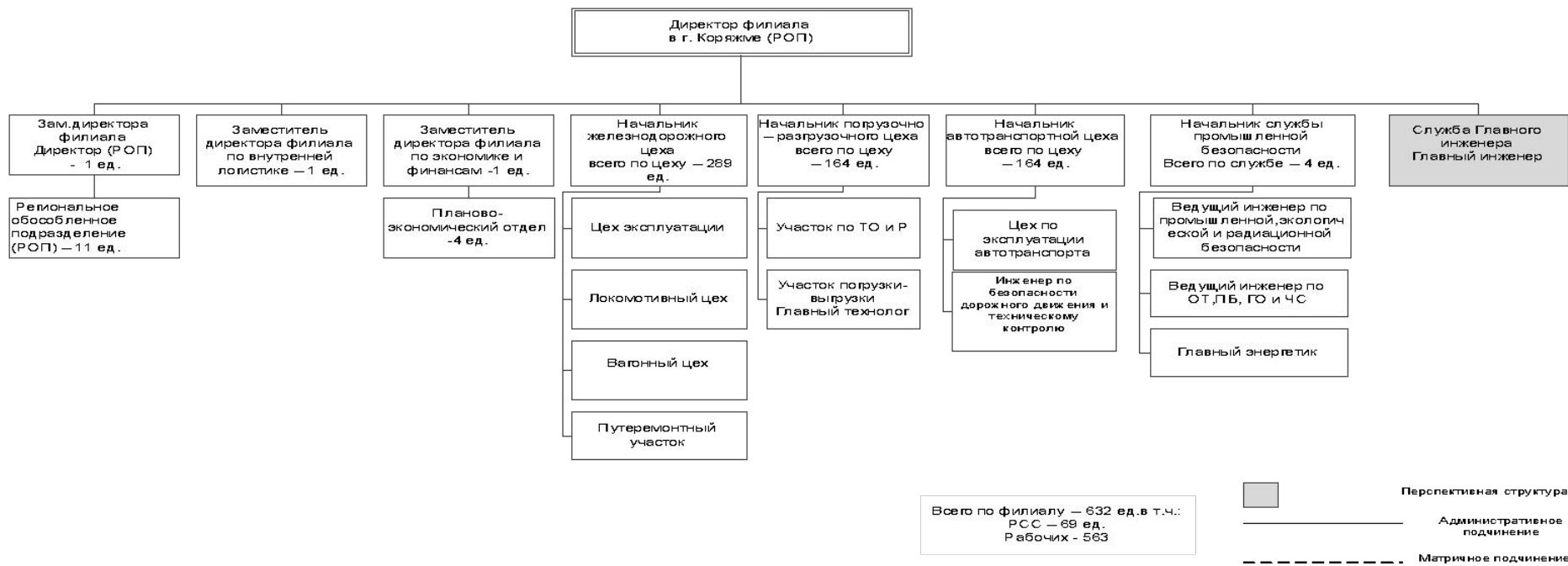


Филиал ООО «Финтранс ГЛ» г. Коряжме

**Организационная структура
Филиала ООО «Финтранс ГЛ» в г. Коряжме на 01.01.2016 г.**



Состав РОП

- Штат РОП – 10 человек (включая руководителя), в т.ч:
- Группа экспедирования и логистики – 6 чел;
- Группа вагонного хозяйства – 3 чел

Выполняемые задачи

- Обеспечение подвижным составом под отгрузки готовой продукции их Коряжмы и с удаленных складов, экспедирование;
- Обеспечение подвижными составом под поставки лесного сырья по ж.д., химикатов, экспедирование;
- Договорная работа и расчеты с перевозчиками в зоне ответственности РОП;
- Организация содержания и ремонта собственного и арендованного подвижного состава, закрепленного за РОП, а также в своей зоне ответственности при нахождении по сети дорог РФ, СНГ и Балтии

Главные задачи – обеспечение подвижным составом под отгрузки и поставку сырья, ремонт и содержание собственных и арендованных вагонов

Зоны ответственности РОП по ремонту вагонов Финтранс на сети дорог – Северная, Горьковская, Куйбышевская, Московская, Октябрьская, Северо-Кавказская, Юго-Восточная, Приволжская ж.д., Белоруссия, Украина, Литва, Латвия.

Объемы ремонта в январе-феврале 2016 года:

- Деповской – 35 вагонов;
- Текущий (ТР-2) по сети ж.д. РФ и СНГ, Балтии – 225 вагонов;
- Текущий (ТР-2) в собственном депо Финтранс (Низовка) – 85 вагонов

Благодаря организации работы по ТР-2 в собственном депо в Коряжме расчетная экономия составит **17,9 млн. руб.** в год от снижения стоимости ремонта и сокращения времени нахождения вагонов в ремонте.

Расчетные затраты на ремонт этих вагонов в размере **14,2 млн. руб.** не будут отданы на сторону (в РЖД), а останутся внутри компании.

Количество вагонов закрепленных за ООО «Финтранс ГЛ» Коряжма.

Принадлежность	лесная платформа	фитинговая платформа	крытый	полувагон	цистерна	итого
Собственные	330	250	62	14		656
Аренда	42	220	1181		17	1472
итого	384	490	1243	14		2128

Основная задача – сокращение времени нахождения вагонов в ремонте и стоимости ремонта без потери качества

Назначение – обеспечение своевременного и качественного выполнения маневровой работы, отправлению и обработке составов или групп вагонов на пути необщего пользования.

Станция Коряжма	<ul style="list-style-type: none"> □ Составитель поездов □ Деж. стрелочных постов 	Среднегодовые показатели грузоперевозок: 46305 вагонов, 2302892 тонн.
Локомотивное депо	<ul style="list-style-type: none"> □ Машинист тепловоза □ Ремонтный персонал 	11 локомотивов серии ТЭМ-18, ТЭМ-2, ТГМ-4Б Наработка 72736 лок./час.
Вагонное депо 2 участка	Ремонт вагонов в объёме TP1 и TP2	Среднемесячный ремонт вагонов 300 ед.
Контейнерный терминал	Площадь 7950 м2 5 ж/д путей Вместимость 338 контейнеров 2 контейнерных крана	Оборот контейнерного терминала 3000 конт. в мес.
Участок путей	75916 метров ж/д путей 199 стрелочных перевода 6 ж/д переездов	Спец. техника: 8 ж/д кранов 8 ед. прочей ж/д техники Среднегодовой кап. ремонт ж/д путей: 2 км. пути и 3 стрелочных пер.

1. Назначение подразделения

Обеспечение своевременной приёмки в склад и отгрузки потребителю готовой продукции, при обеспечении сохранности готовой продукции на всём пути движения от производства до потребителя.

2. Показатели работы цеха

Склады готовой продукции	Среднемесячная приемка готовой продукции, тн. 2015 год	Среднемесячная отгрузка готовой продукции, тн. 2015 год	Закрепление погрузчиков по складам готовой продукции, ед.
КБП	48739,8	48192,7	17
ППБ	12657,2	12525,8	8
ПО и ОБ	19034,6	18910,8	20
ПСБЦ	13490,4	13097,4	12
ЦССЦ	11920,9	11830,7	
Цеховые погрузчики			3
Итого	105842,9	104557,4	60

3. Охрана труда

Мероприятия выполненные в 2015 году

- 3.1 Приобретены 11 погрузчиков с функцией ограничения скорости
- 3.2 Установлены фонари «СИНИЙ ЛУЧ» на автопогрузчики
- 3.3 Установлены расчленённые захваты на ПО и ОБ
- 3.4 Изготовлены погрузочные мостики для погрузки / выгрузки продукции из вагонов
- 3.5 Установлены отбойники в СГП КБП, ППБ, ПО и ОБ
- 3.6 Начальник ПРЦ Громов Д.А. входит в состав рабочей группы «Безопасность в складах готовой продукции» Совета по охране труда филиала ОАО «Группа «ИЛИМ» в г. Коряжме

Мероприятия запланированные 2016 год

- 3.7 Замена 12 автопогрузчиков на 12 электропогрузчиков с ограничителями скорости
- 3.8 Замена ж/д ворот на складах готовой продукции
- 3.9 Ремонт пола в СГП ППБ

Автоколонна №1

Численность водителей – 28
Состав парка:
Автобусы- 6
Автоцистерны – 5
Автокраны – 3
Самосвалы – 4
Бортовые и фургоны – 4
Др. спецмашины - 5

- ✓Перевозка производственного персонала
- ✓Перевозка опасных грузов
- ✓Обеспечение работ грузоподъемными кранами

Автоколонна №2

Численность водителей – 75
Состав парка:
Самосвалы- 22
Бортовые – 11
Седелные тягачи – 3
контейнеровозы – 3

- ✓Перевозка отходов производства на утилизацию
- ✓Перевозка и экспедирование ТМЦ в процессе центрозавоза
- ✓Междугородняя перевозка готовой продукции
- ✓Внутрихозяйственные контейнерные перевозки

Колонна дорожно-строительных машин

Численность водителей – 39
Состав парка:
Бульдозеры - 10
Погрузчики – 6
Экскаваторы – 3
Автогрейдер – 1

- ✓Обеспечение технологического процесса размещения и подачи щепы
- ✓Погрузка отходов производства на автотранспорт для вывоза на утилизацию
- ✓Обеспечение процесса размещения отходов на щелоконакопителе и его рекультивация
- ✓Механизация землеройных работ при ремонте подземных коммуникаций

Основная задача на 2016 год:

- Бесперебойное обеспечение технологического процесса транспортом.

Планируемые изменения в направлениях деятельности в 2016 году:

- Передача пассажирских перевозок производственного персонала на аутсорсинг;
- Развитие междугородних перевозок.