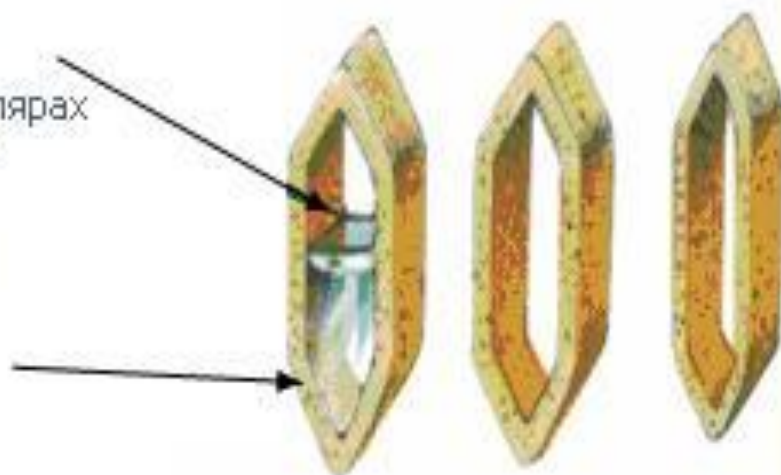


Физические свойства древесины

Влажность древесины

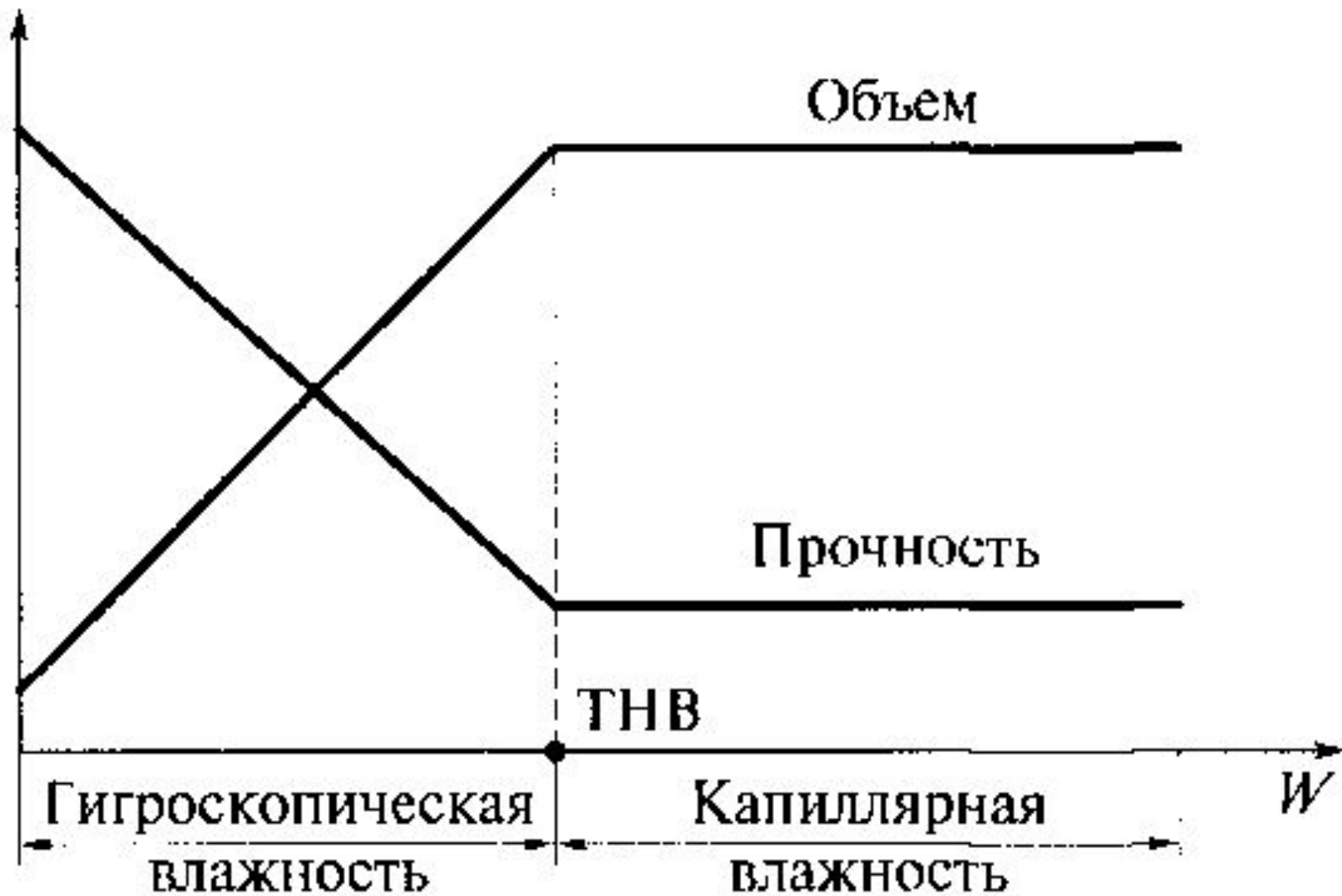
Свободная влага
(капиллярная)
содержится в капиллярах
испаряется вначале

Связанная влага
(гигроскопическая)
содержится внутри
стенок клетки



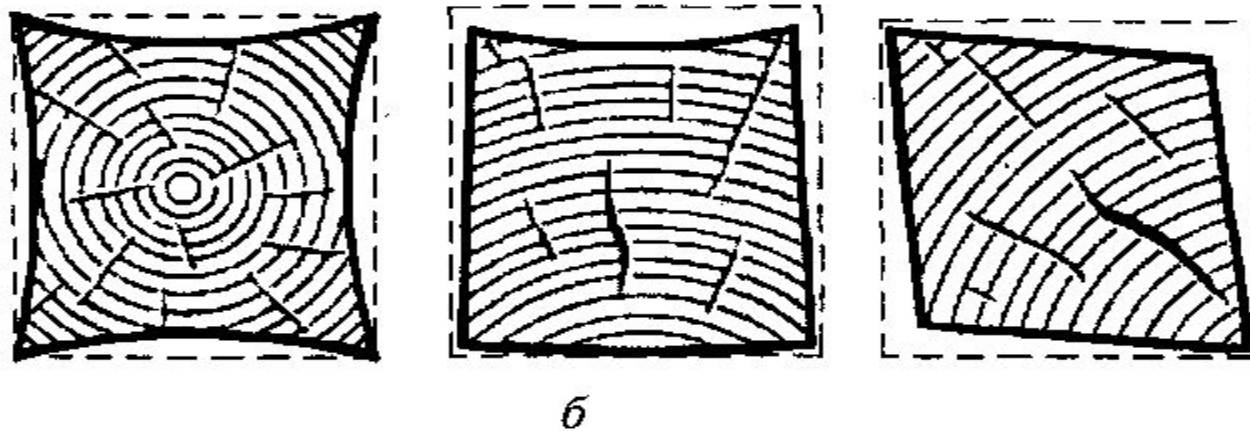
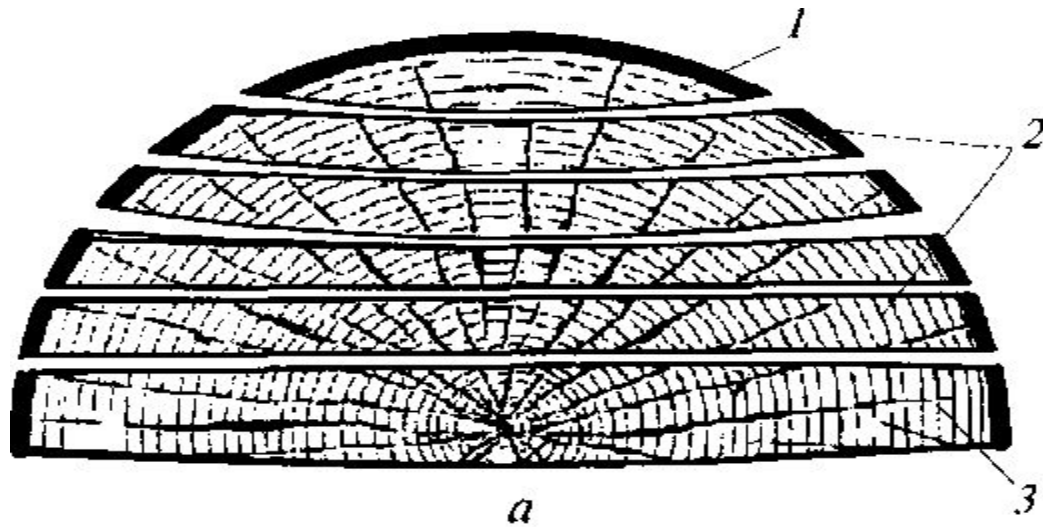
Сосуды и капилляры древесины

Название дерева	Малоусыхающие	Среднеусыхающие	Сильноусыхающие
Белый тополь	+		
Береза			+
Бук		+	
Вяз		+	
Граб			+
Дуб		+	
Ель	+		
Кедр	+		
Лиственница			+
Осина		+	
Пихта	+		
Сосна	+		
Ясень		+	



Влияние влажности на объем (усушку—разбухание) и прочность древесины

Точка насыщения волокон (ТНВ)



- Коробление пиломатериалов: а — доски: 1 — горбыль; 2 — боковые доски; 3 — сердинная доска; б — брус