

ФОРМИРОВАНИЕ ПРОСТРАНСТВЕННЫХ ПРЕДСТАВЛЕНИЙ (ПРОГРАММА ФПП) (автор Н.Я.Семаго)

Подготовила педагог-психолог
Парастаева Е.А.



Программа ФПП включает 2 раздела:

- 1) формирование собственно пространственных представлений;
- 2) формирование квазипространственных представлений.



Раздел 1

Этап 1: Работа по формированию представлений о собственном лице и теле

Подэтап 1А: работа начинается перед зеркалом с анализа *расположения частей лица* по параметрам:

- выше всего;
- ниже всего;
- выше, чем;
- ниже, чем.

В работу вводятся предлоги: «НАД», «ПОД», «МЕЖДУ»:

- что находится над?
- что находится под?



Раздел 1

Этап 1: Работа по формированию представлений о собственном лице и теле

Подэтап 1 Б: анализ положения других частей тела по вертикальной оси:

- рук (пальцы, ладонь, запястье, локоть, плечо);
- непосредственно тела (шея, плечи, грудь, спина, живот);
- ног (стопа, голень, колено, бедро)



Раздел 1

Этап 1: Работа по формированию представлений о собственном лице и теле

Подэтап 1 В: отработка и анализ расположения объектов во внешнем пространстве по отношению к собственному телу .

Через представления «**ВЫШЕ, ЧЕМ...**», «**НИЖЕ ЧЕМ...**», предлоги «**НАД**», «**ПОД**» и «**МЕЖДУ**» анализируется взаиморасположение объектов



Раздел 1

Этап 2: Продолжение работы над схемой тела, объектах, расположенных по отношению к телу по горизонтальной оси

Подэтап 2 А: введение представления: «БЛИЖЕ К», «ДАЛЬШЕ ОТ».

Перенос понятий «ВЫШЕ», «НИЖЕ» в горизонтальную плоскость, т.е «рабочую» плоскость стола (ключевой момент овладения пространственными представлениями).



Раздел 1

Этап 2: Продолжение работы над схемой тела, объектах, расположенных по отношению к телу по горизонтальной оси

Подэтап 2 Б: переход от понятий «ВЫШЕ», «НИЖЕ» к понятиям «НАД», «ПОД»

Отработка предлогов «ПЕРЕД», «ЗА».



Раздел 1

Этап 2: Продолжение работы над схемой тела, объектах, расположенных по отношению к телу по горизонтальной оси

Подэтап 2 В: переход анализа горизонтального пространства «вперед» в анализ «бокового» горизонтального положения

Анализ позиций близости: «БЛИЖЕ, ЧЕМ», «ДАЛЬШЕ ЧЕМ».



Раздел 1

Этап 3: Работа над дальнейшим совершенствованием схемы тела с упором на «ПРАВО-ЛЕВУЮ» ориентировку.

Подэтап 3 А: работа проводится с ведущей рукой ребёнка:

□ в отношении правой руки – то, что «ДАЛЬШЕ», то «ПРАВЕЕ»

□ в отношении левой руки – то, что «ДАЛЬШЕ», то «ЛЕВЕЕ»



Раздел 1

Этап 3: Работа над дальнейшим совершенствованием схемы тела с упором на «ПРАВО-ЛЕВУЮ» ориентировку.

Подэтап 3 Б: отрабатываются представления :«СЛЕВА ОТ», «СПРАВА ОТ», ЛЕВЕЕ, ЧЕМ», «ПРАВЕЕ, ЧЕМ».

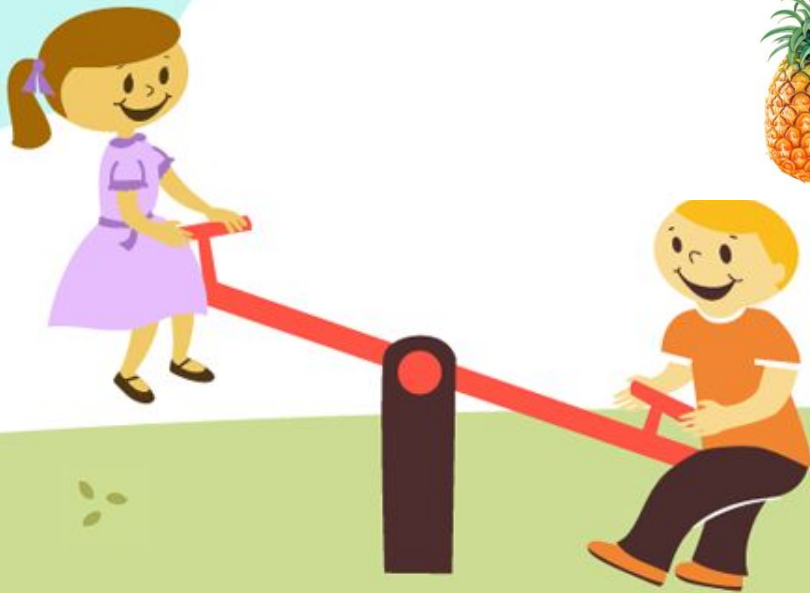
Отработка пространственного представления «СЗАДИ».



Раздел 2

Этап 4: Формирование общности представлений о количественных пространственно-временных понятиях и их соотношениях

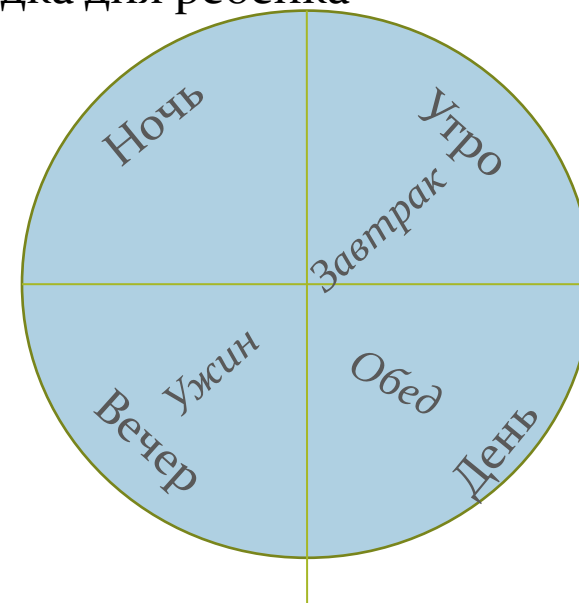
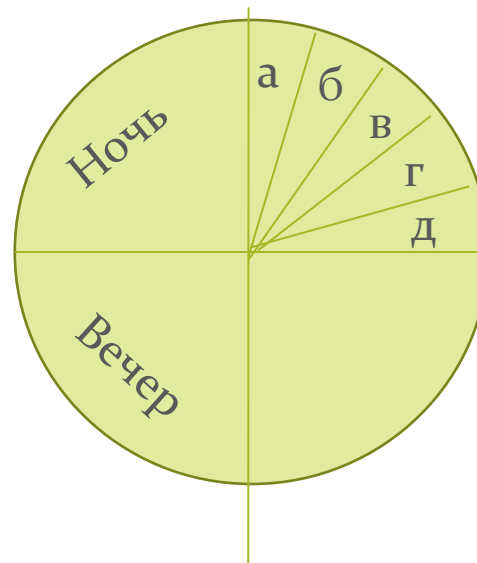
Подэтап 4 А: закрепление числового ряда через последовательное изображение объектов в определенном направлении (слева-направо)



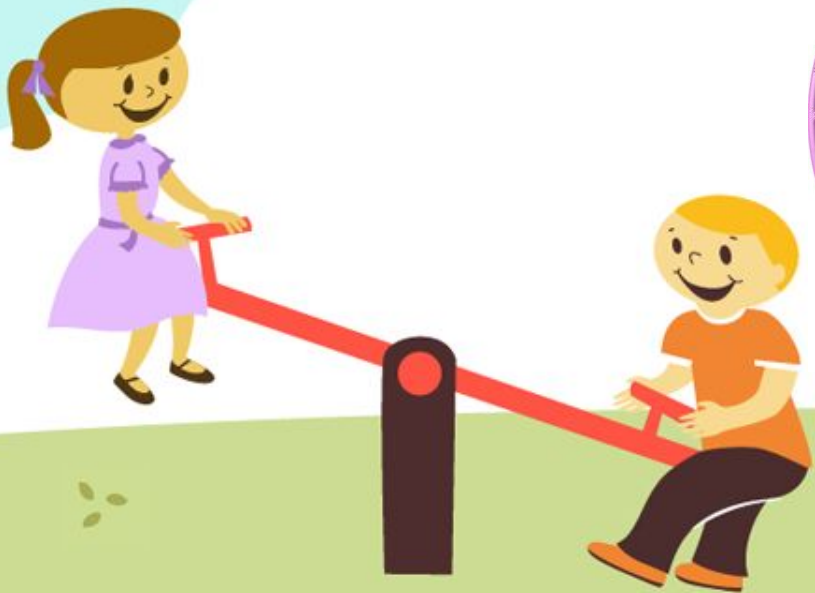
Раздел 2

Этап 4: Формирование общности представлений о количественных пространственно-временных понятиях и их соотношениях

Подэтап 4 Б: анализ временного распорядка дня ребёнка



- а – встаю
- б – умываюсь
- в – завтракаю
- г – играю
- д – иду



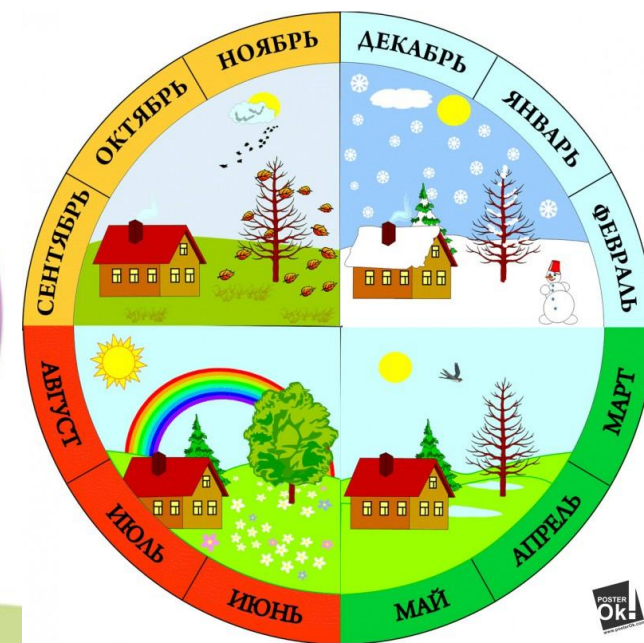
Раздел 2

Этап 4: Формирование общности представлений о количественных пространственно-временных понятиях и их соотношениях

Декабрь

Январь

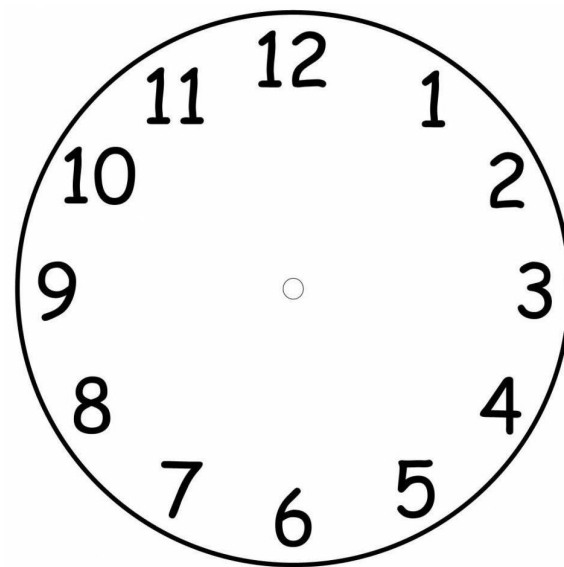
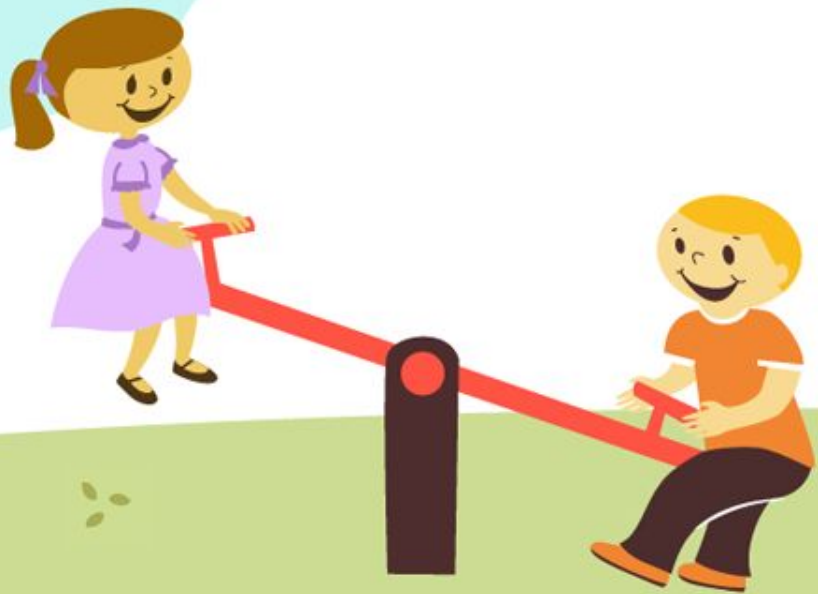
Подэтап 4 Б: анализ последовательности времени суток, времен года, дней недели, месяцев в году



Раздел 2

Этап 5: Формирование навыков ориентировки и анализа времени на циферблате стрелочных часов

Анализируются представления: «что было раньше», «что позже», «что до», «что после»



Раздел 2

Этап 6: Формирование сравнительных степеней прилагательных

Обрабатываются пространственные признаки качества: «**ВЫСОКИЙ-НИЗКИЙ**», «**ШИРОКИЙ-УЗКИЙ**», «**ТОНКИЙ-ТОЛСТЫЙ**» и т.п.

Проводится работа с эмоционально значимыми понятиями в парах: «**ДОБРЫЙ-ЗЛОЙ**», «**ХОРОШИЙ-ПЛОХОЙ**».

Работа по формированию сравнительных степеней прилагательных, наречий (*маленький; чуть больше, чем; еще больше, чем; большой и т.п.*)



Раздел 2

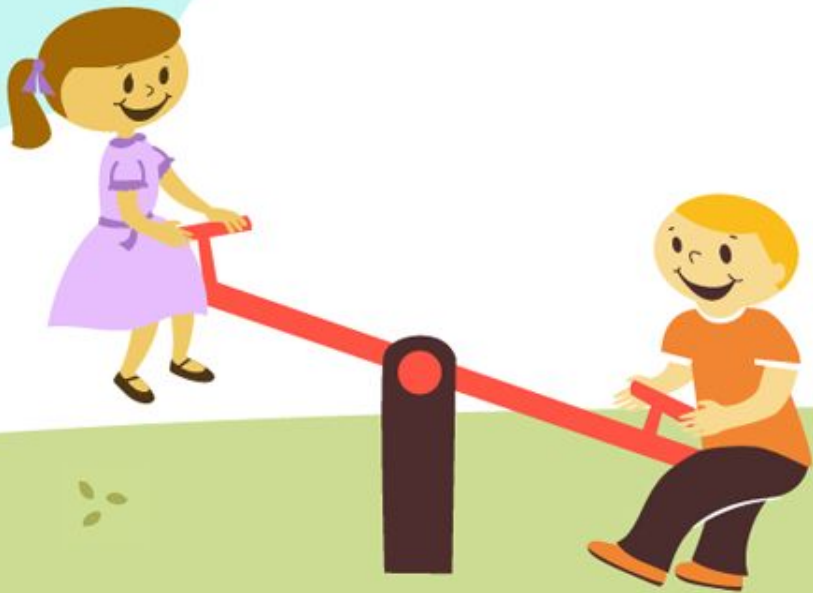
Этап 7: Формирование сложных речевых конструкций

Задание типа «Закончи предложение»:

- Перед тем как прийти домой...;
- Перед тем как идти гулять, я...;

Вопросы типа:

- Что длиннее: час или сутки?;
- Что короче: день или секунда?;
- Какое время года бывает перед осенью?;
- После какого дня недели наступает пятница?;
- Какой месяц является последним месяцем весны?



Программа ФПП решает следующие задачи:

- Развитие вербального анализа и вербально-логического мышления;
- Работа над расширением словарного запаса и увеличением объема общей осведомленности ребёнка;
- Коррекция ошибок оптико-пространственного типа, слитного написания предлогов в письменной речи
- Ориентация во временных представлениях, в пространстве времени, временных интервалах;
- Коррекция трудностей понимания сложных грамматических конструкций, в том числе пространственно-временных и квазипространственных.



Спасибо за
внимание!!!

