



# ФОРМЫ СТРИЖЕК

Технология парикмахерского  
искусства

# РАЗНООБРАЗИЕ СТРИЖЕК





**Мон  
оли  
т  
ная**

*Прогр  
ессив  
ная*



*Градуи  
рованн  
ая*

Формы  
стрижек

*Равно  
мер  
ная*



**Комби  
нир  
ов  
анная**



**силуэт**



**структура**



СОСТАВЛЯЮЩИЕ  
КОМПОНЕНТЫ  
ФОРМ СТРИЖЕК



**Линия  
дизайна**

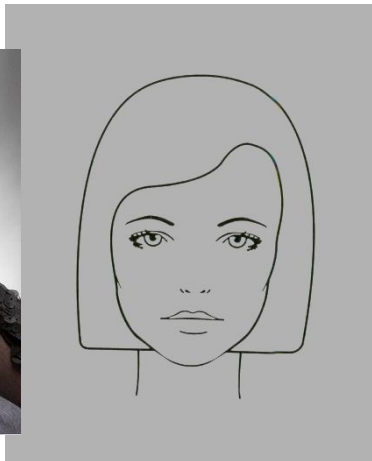
(контрольная прядь)



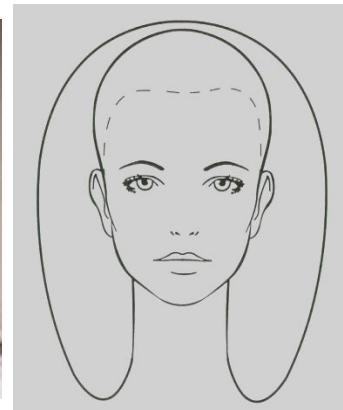
**текстура**



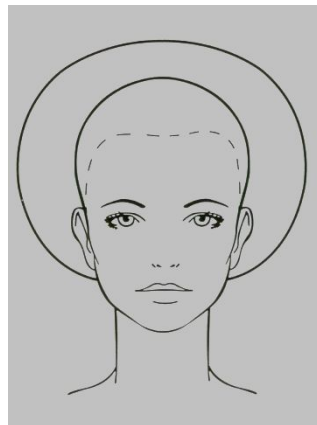
# СИЛУЭТ- ЭТО ОБРАЗ СТРИЖКИ, ОБЩИЙ ЕЕ ВИД



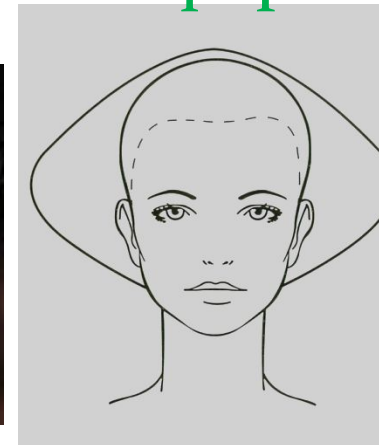
Монолитная форма



Прогрессивная форма

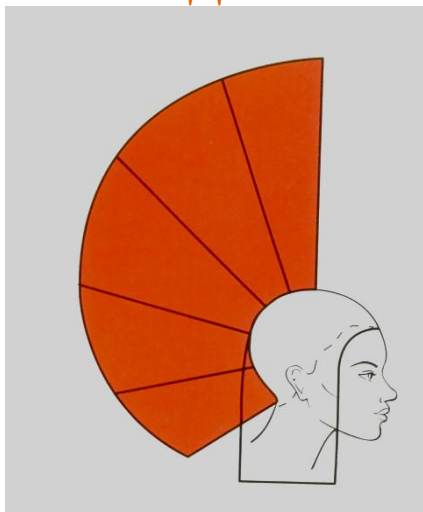


Равномерная форма

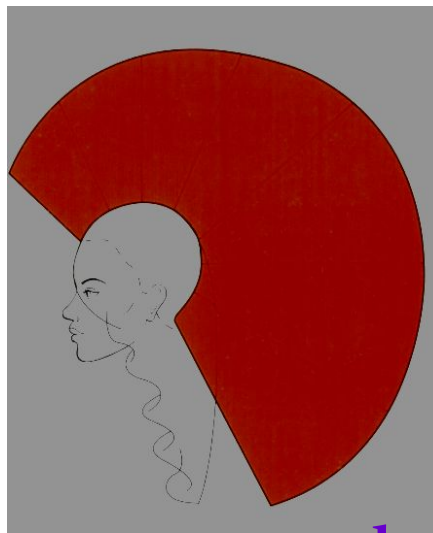


Градуированная форма

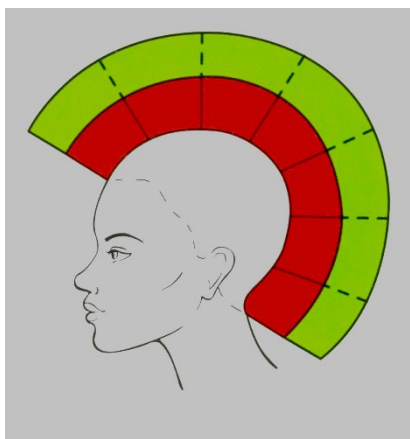
# СТРУКТУРА – СХМАТИЧЕСКОЕ ИЗОБРАЖЕНИЕ ДЛИНЫ ПРЯДЕЙ В РАЗНЫХ ЗОНАХ ГОЛОВЫ



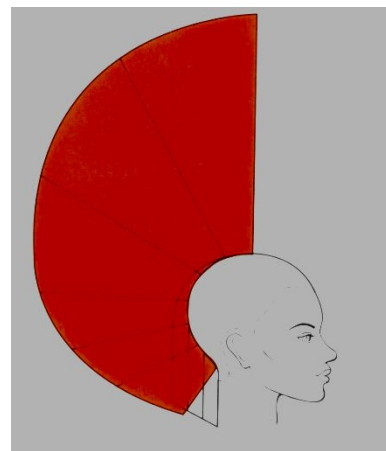
**Монолитная форма**



**Прогрессивная форма**



**Равномерная форма**



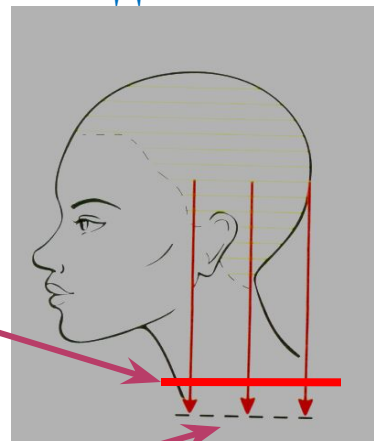
**Градуированная форма**

# ЛИНИЯ ДИЗАЙНА (КОНТРОЛЬНАЯ ПРЯДЬ) -

ОПРЕДЕЛЯЕТ СООТНОШЕНИЕ МАССЫ ВОЛОС НА ПЕРЕХОДНЫХ УЧАСТКАХ СТРИЖКИ (КАК ПРАВИЛО ОПРЕДЕЛЯЕТСЯ ПО КОНТРОЛЬНОЙ ПРЯДИ - КП). КП ЯВЛЯЕТСЯ ОРИЕНТИРОМ ДЛЯ СРЕЗА ПРЯДЕЙ.

## Монолитная форма

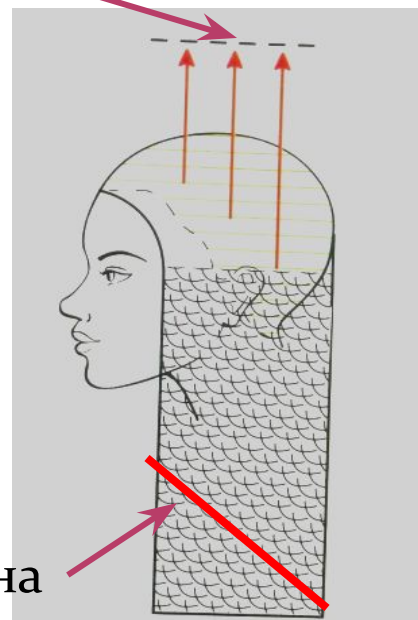
Линия дизайна  
и контрольная  
прядь совпадают



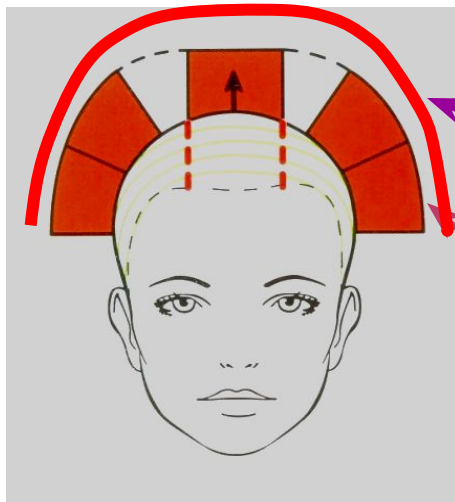
Контрольная прядь (КП)

## Прогрессивная форма

Линия дизайна



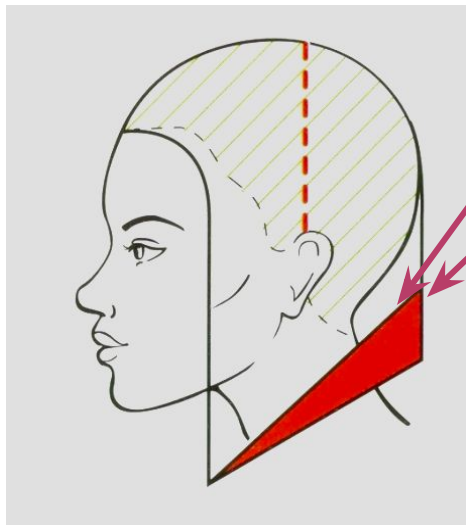
## *ЛИНИЯ ДИЗАЙНА (КОНТРОЛЬНАЯ ПРЯДЬ)*



### **Равномерная форма**

линия дизайна совпадает  
с контрольной прядью

*Контрольная прядь (КП)*



Линия дизайна совпадает  
с контрольной прядью

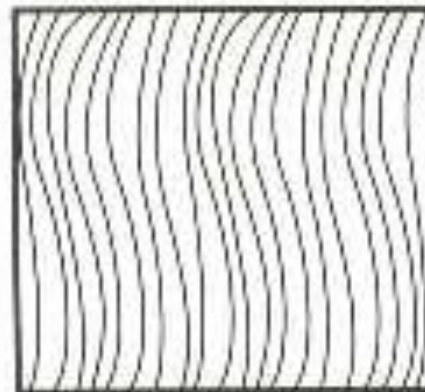
### **Градуированная форма**



**ТЕКСТУРА** – ПОЗВОЛЯЕТ ОПРЕДЕЛИТЬ ТЕКСТУРНОЕ  
НИСПАДЕНИЕ ВОЛОС В ПРЕДПОЛАГАЕМОЙ СТРИЖКЕ (МОЖЕТ  
БЫТЬ АКТИВНОЙ, НЕАКТИВНОЙ, КОМБИНИРОВАННОЙ)

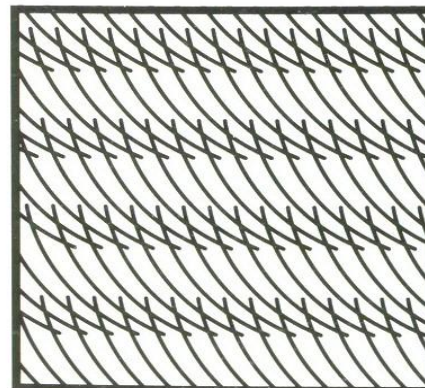
## МОНОЛИТНАЯ ФОРМА

(Неактивная)



## ПРОГРЕССИВНАЯ ФОРМА

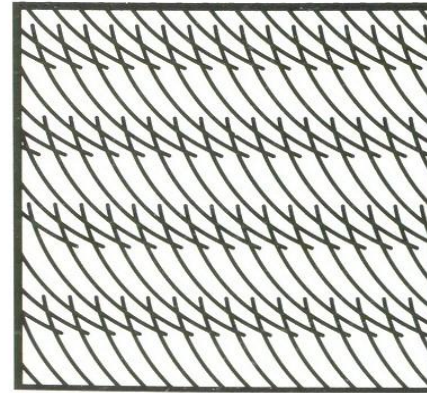
(Активная)



# ТЕКСТУРА СТРИЖЕК

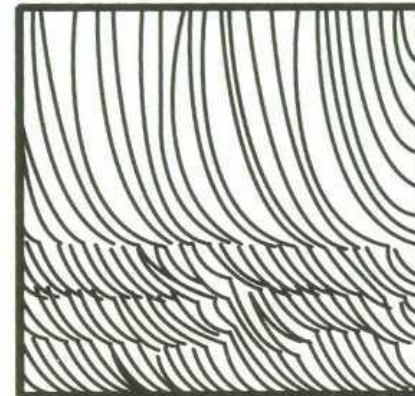
## РАВНОМЕРНАЯ ФОРМА

(Активная)



## ГРАДУИРОВАННАЯ ФОРМА

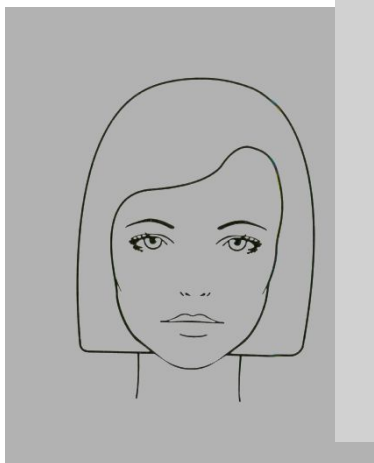
(комбинированная)



# РАЗНООБРАЗИЕ СТРИЖЕК МОНОЛИТНОЙ ФОРМЫ



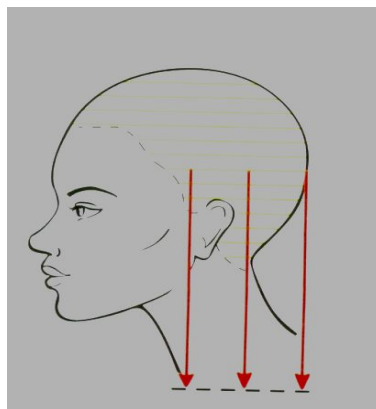
# МОНОЛИТНАЯ ФОРМА И ЕЕ СОСТАВЛЯЮЩИЕ



**Силуэт**

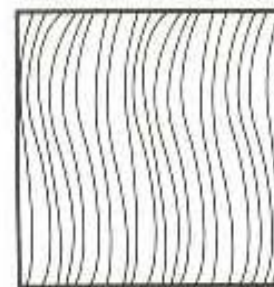


**Структура**



КП

**Линия  
дизайна**



**Текстура**

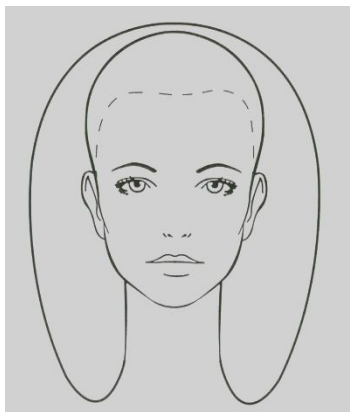


# РАЗЛИЧНЫЕ СТРИЖКИ ПРОГРЕССИВНОЙ ФОРМЫ





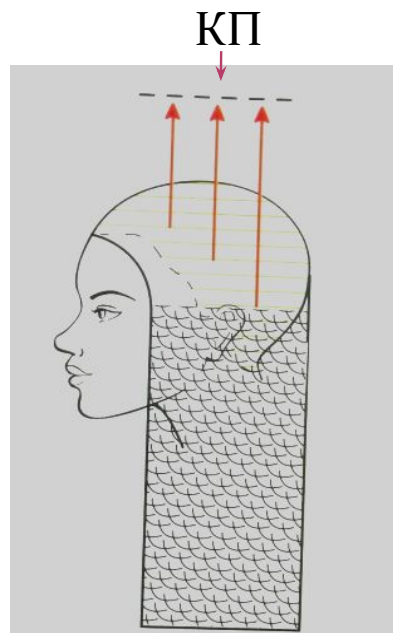
# ПРОГРЕССИВНАЯ ФОРМА И ЕЕ СОСТАВЛЯЮЩИЕ



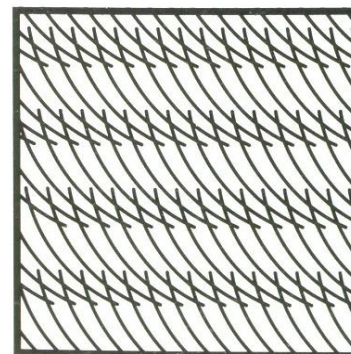
Силуэт



Структура



Линия  
дизайна

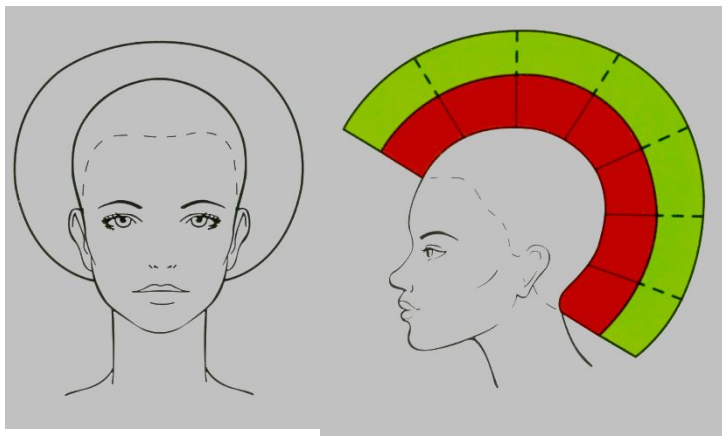


Текстура

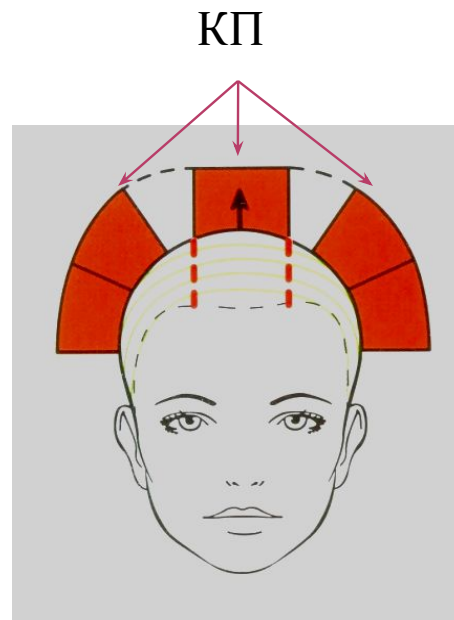
# ВАРИАНТЫ СТРИЖЕК РАВНОМЕРНОЙ ФОРМЫ



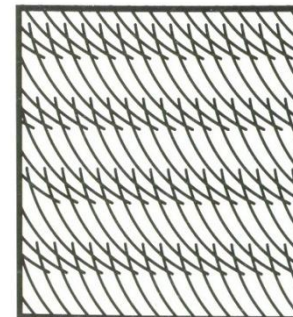
# РАВНОМЕРНАЯ ФОРМА И ЕЕ СОСТАВЛЯЮЩИЕ



Силуэт

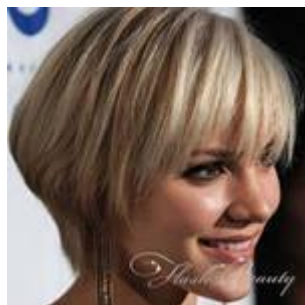


Линия  
дизайна



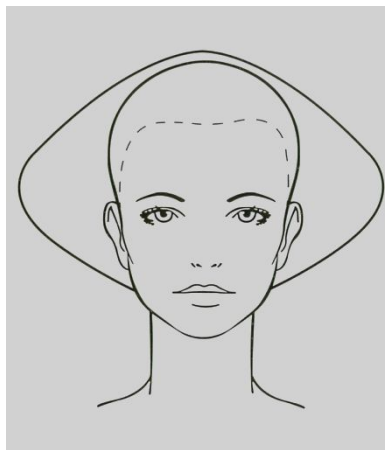
Текстура

# РАЗНООБРАЗНЫЕ СТРИЖКИ ГРАДУИРОВАННОЙ ФОРМЫ

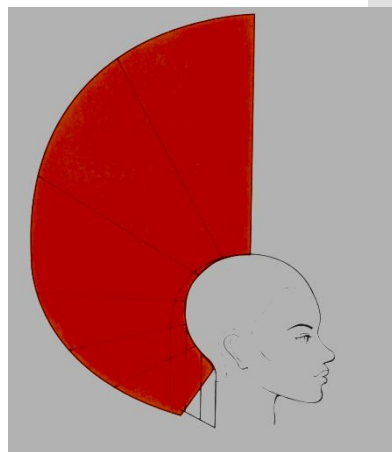




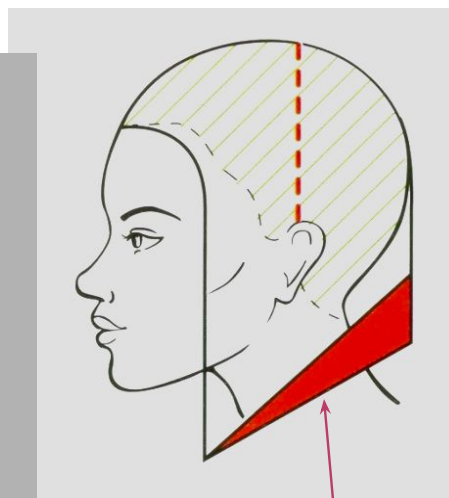
# ГРАДУИРОВАННАЯ ФОРМА И ЕЕ СОСТАВЛЯЮЩИЕ



Силуэт

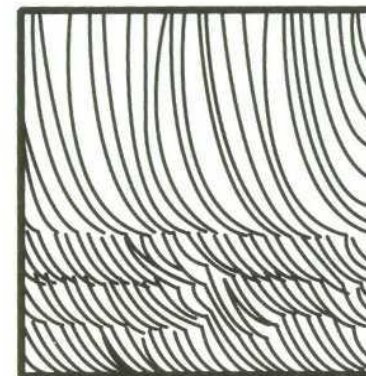


Структура



КП

Линия  
дизайна



Текстура



# СОСТАВЛЯЮЩИЕ КОМПОНЕНТЫ СТРИЖКИ

- 1) СИЛУЭТ
- 2) СТРУКТУРА
- 3) ЛИНИЯ ДИЗАЙНА (КОНТРОЛЬНАЯ ПРЯДЬ)
- 4) ТЕКСТУРА

*ЯВЛЯЮТСЯ ОСНОВОЙ ДЛЯ ВЫПОЛНЕНИЯ ЛЮБОЙ  
ФОРМЫ СТРИЖКИ, КОТОРУЮ В ДАЛЬНЕЙШЕМ  
ВЫ МОЖЕТЕ МОДЕЛИРОВАТЬ В  
СООТВЕТСТВИИ С ИНДИВИДУАЛЬНЫМИ  
ОСОБЕННОСТЯМИ КЛИЕНТА.*

# БУДЕМ ТРУДИТЬСЯ, ПОТОМУ ЧТО ТРУД - ЭТО ОТЕЦ УДОВОЛЬСТВИЯ. (СТЕНДАЛЬ)



Спасибо за внимание. Желаю успехов в профессиональной  
деятельности.

Презентация разработана педагогом дополнительного образования  
Дьюлог Натальей Александровной

