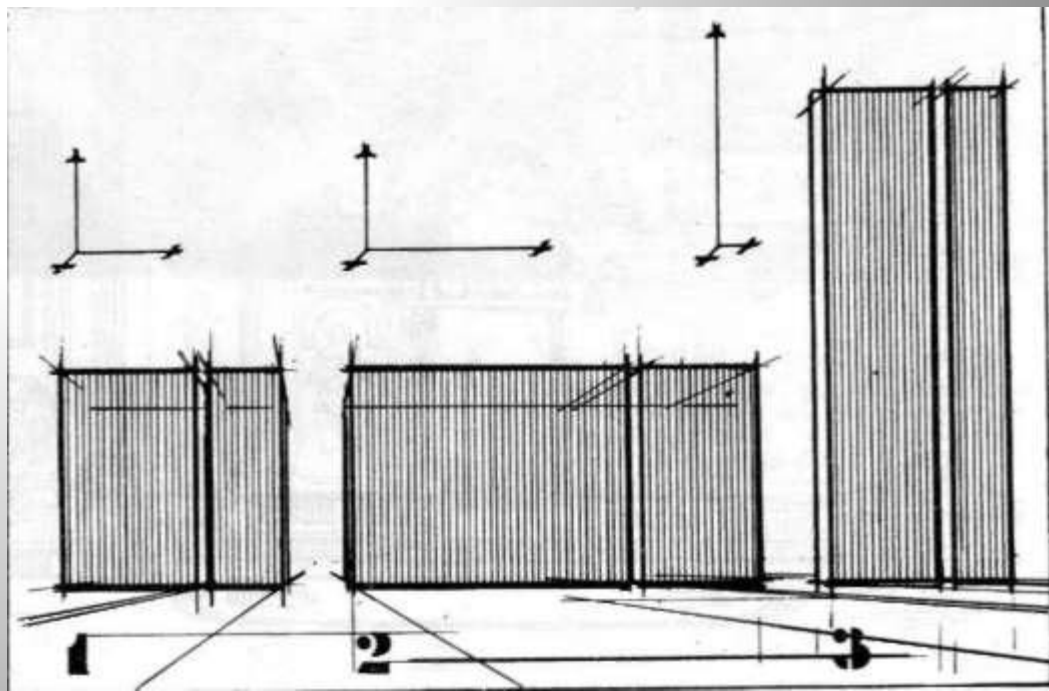




# ФРОНТАЛЬНАЯ КОМПОЗИЦИЯ

- **Композиция** — это связь различных частей в единое целое, в соответствии с какой либо идеей, которые вместе взятые составляют определенную форму.

- Характерным признаком фронтальной композиции является распределение в одной плоскости элементов формы в двух направлениях по отношению к зрителю.





фронтальной композиции  
степени по горизонтальной и



- Фасад собора в Барселоне а фронтальная композиция,





- Фр  
su
- Пр  
сл



- А фасад храма Иоана Предтечи в Пскове имеет асиммет





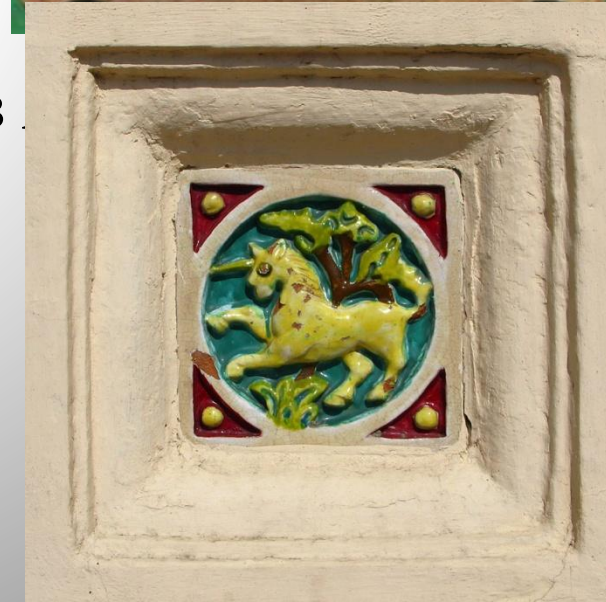
- Фронтальная композиция широко используется в произведениях декоративно-прикладного характера, где фактура материала часто придает рельефность композиции(витражи)

- К фронтальным относятся все «плоскостные» композиции, а также композиции, имеющие рельеф. Таким композициям свойственна работа материала, игра фактуры.

● мраморные рельефы Микеланджело



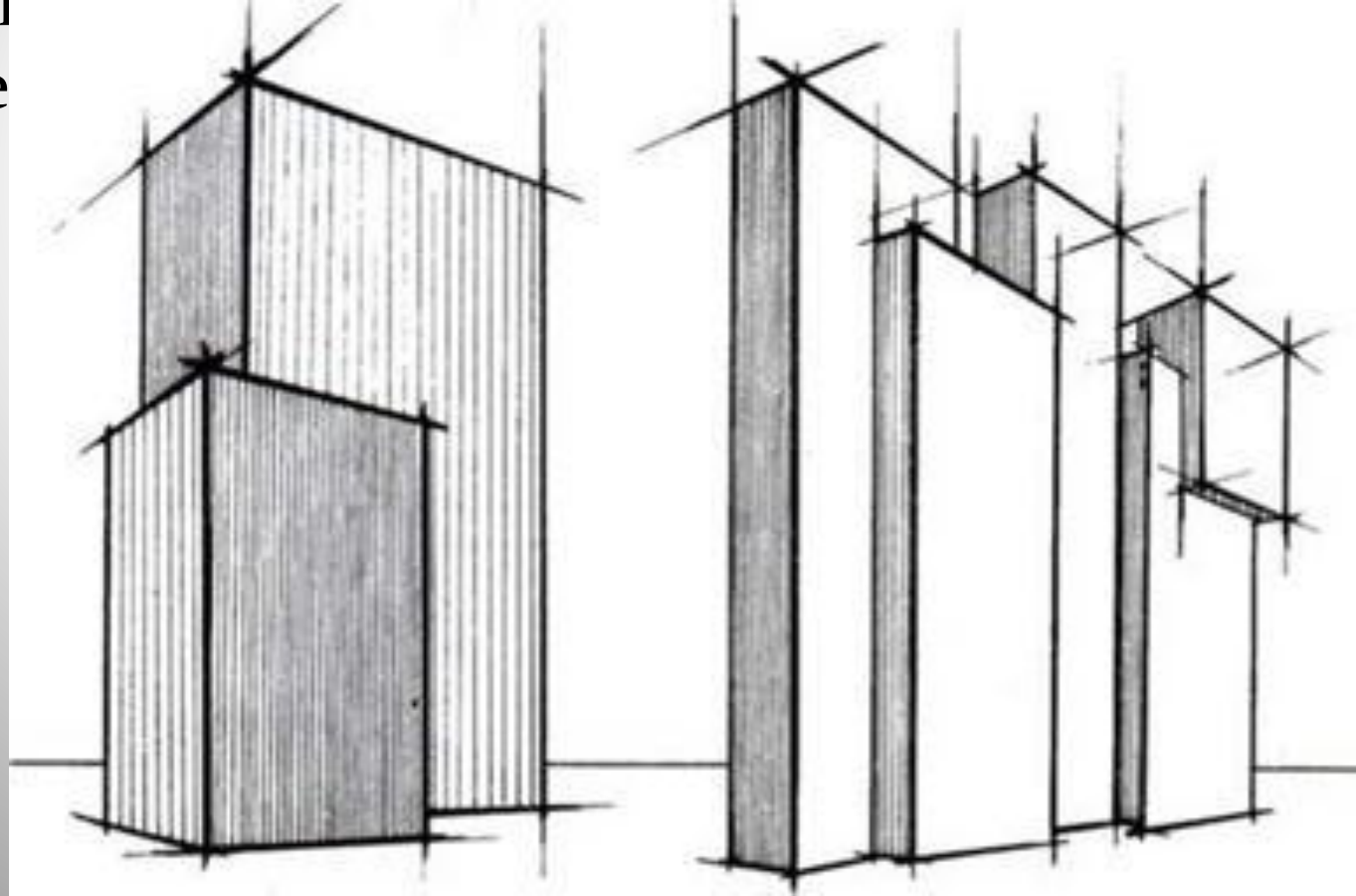
борах в



- Основное требование, которое должно учитываться при создании фронтальной композиции — это ее плоскостность, ощущение плоскости как целого независимо от того, абсолютная это плоскость (картина) или это барельеф, горельеф, и независимо от того, какой формы эта плоскость (квадрат, прямоугольник, овал, ромб и т. д.)

# ПРИЕМЫ РАСПОЛОЖЕНИЯ КОМПОЗИЦИОННЫХ ЭЛЕМЕНТОВ

- Для фронтальной композиции характерно такое расположение элементов, при котором один элемент находится впереди другого, вре



- Наиболее невыразительным взаимодействием между элементами является **примыкание** одного к другому. Врезка элементов воспринимается как активное композиционное взаимодействие. Максимальный интервал между элементами допускается

# УСЛОВИЯ ОТ КОТОРЫХ ЗАВИСЯТ СОХРАНЕНИЕ ФРОНТАЛЬНОСТИ КОМПОЗИЦИИ:

- Определенное соотношение между вертикальными и горизонтальными размерами.
- Фронтальность зависит от силуэта плоскости.
- Зависит от характера элементов по глубине.
- Фактурность поверхности, цвет..