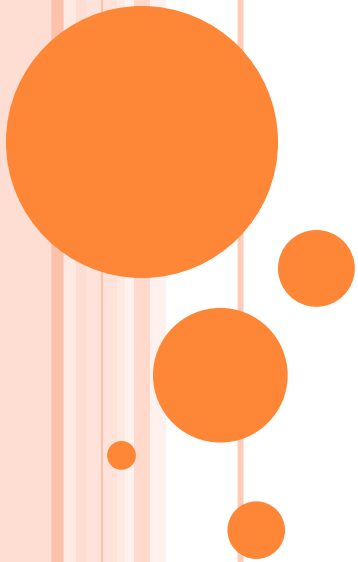


*Функциональная,  
линейно-функциональная,  
линейно-штабная  
организационная структура.*

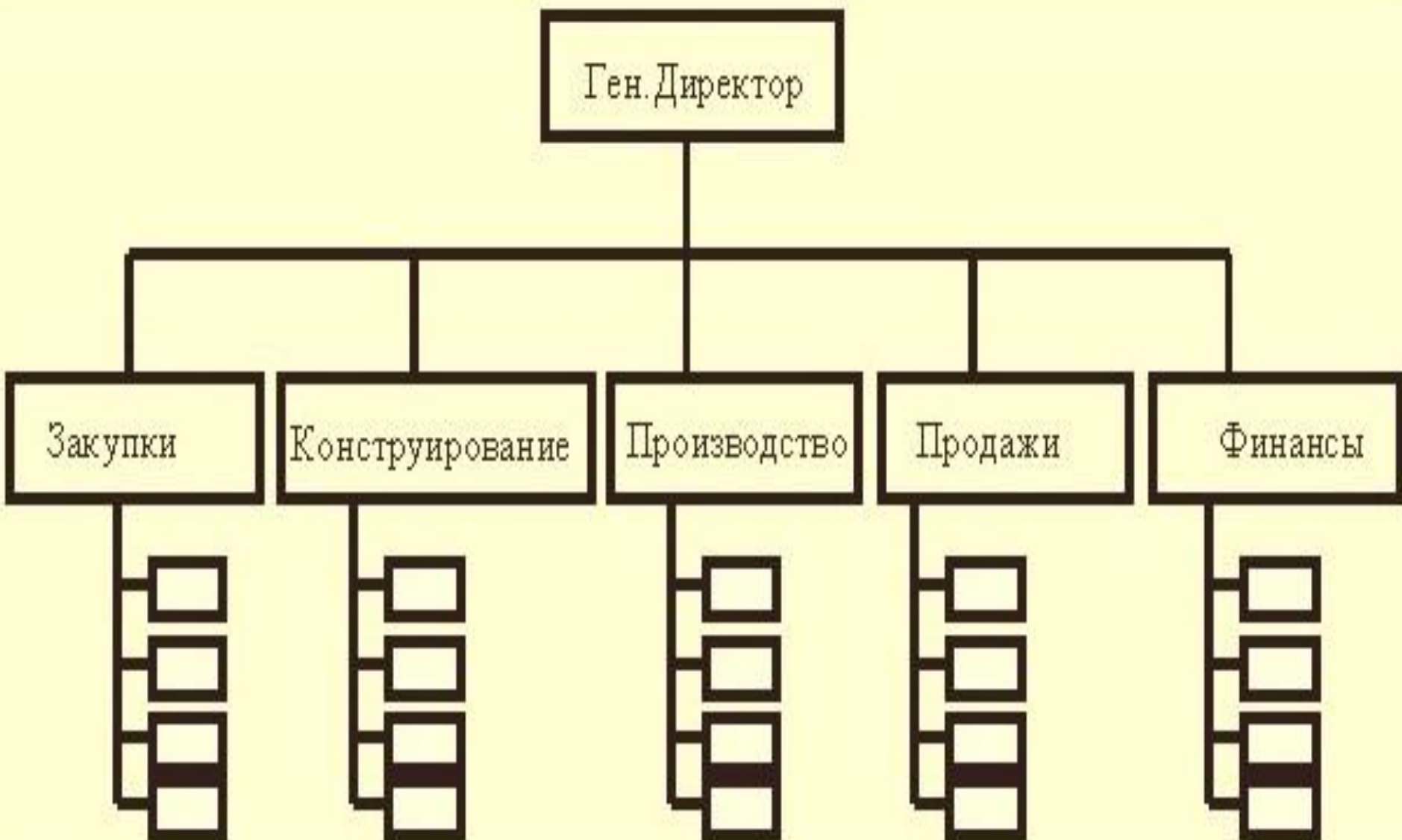
Выполнили:  
студентки 2-го курса  
группы Твб 216  
Щеглова О.В.  
Гусакова М.В.

# ***ФУНКЦИОНАЛЬНАЯ ОРГАНИЗАЦИОННАЯ СТРУКТУРА***

**Для функциональной структуры управления характерно создание структурных подразделений, каждое из которых имеет свою четко определенную, конкретную задачу и обязанности.**



# Функциональная организационная структура



*В основе функциональной  
структуры управления лежит  
принцип полного  
распорядительства: выполнение  
указаний функционального органа в  
пределах его компетенции  
обязательно для подразделений.*



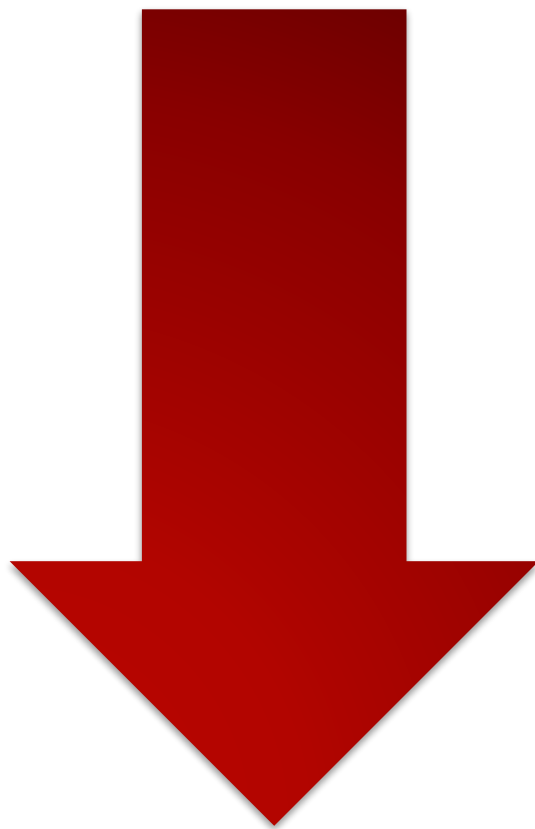
*Идея функциональных структур состоит в том, что выполнение отдельных функций по конкретным вопросам возлагается на специалистов, т.е. каждый орган управления (либо исполнитель) специализирован на выполнении отдельных видов деятельности.*



*В организации, как правило, специалисты одного профиля объединяются в специализированные структурные подразделения (отделы), например, отдел маркетинга, плановый отдел, бухгалтерия и т.д. Таким образом, общая задача управления организацией делится, начиная со среднего уровня, по функциональному критерию.*



# Преимущества и недостатки



Преимущества	Недостатки
1. высокая компетентность специалистов, отвечающих за осуществление конкретных функций	1. чрезмерная заинтересованность в реализации целей и задач «своих» подразделений
2. освобождение линейных менеджеров от решения некоторых специальных вопросов	2. трудности в поддержании постоянных взаимосвязей между различными функциональными службами
3. стандартизация, формализация и программирование процессов и явлений	3. появление тенденций чрезмерной централизации
4. исключение дублирования и параллелизма в выполнении управленческих функций	4. длительная процедура принятия решений
5. уменьшение потребности в специалистах широкого профиля	5. относительно застывшая организационная форма, с трудом реагирующая на изменения



# *ФУНКЦИОНАЛЬНАЯ ОРГАНИЗАЦИОННАЯ СТРУКТУРА ПРИМЕНЯЕТСЯ:*

- ✓ компаниями, которые строят свои конкурентные преимущества на технологическом превосходстве в большей степени, чем на возможности раньше других удовлетворять потребности рынков
- ✓ организациями с относительно ограниченной номенклатурой продукции, стабильным спросом, относительной низким уровнем конкуренции и неизменной технологией.



- ✓ применяется фирмами, занятыми массовым производством
- ✓ небольшими компаниями с простым производственным процессом.



# *ЛИНЕЙНО-ФУНКЦИОНАЛЬНАЯ ОРГАНИЗАЦИОННАЯ СТРУКТУРА*

---

Линейно — функциональную организационную структуру иногда называют традиционной или классической, поскольку она была первой структурой, подвергшейся изучению и разработке.

Генеральный директор

Главный инженер

Заместитель  
по МТО

Заместитель по  
производству

Заместитель по  
финансам

Заместитель  
по  
экономике

Заместитель  
по  
экономике

ИТО

Отдел закупок

Цех № А

Бухгалтерия

Отдел  
экономическ  
ого анализа

Отдел  
рекрутинга

Конструктивный  
отдел

Отдел  
логистики

Цех № В

Финансовый  
отдел

Отдел  
планировани  
я

Учетный  
отдел

Технологический  
отдел

Таможенный  
отдел

Цех № С

Банковско-  
кредитный  
отдел

Отдел  
экономическ  
ой  
экспертизы

Социологиче  
ский отдел

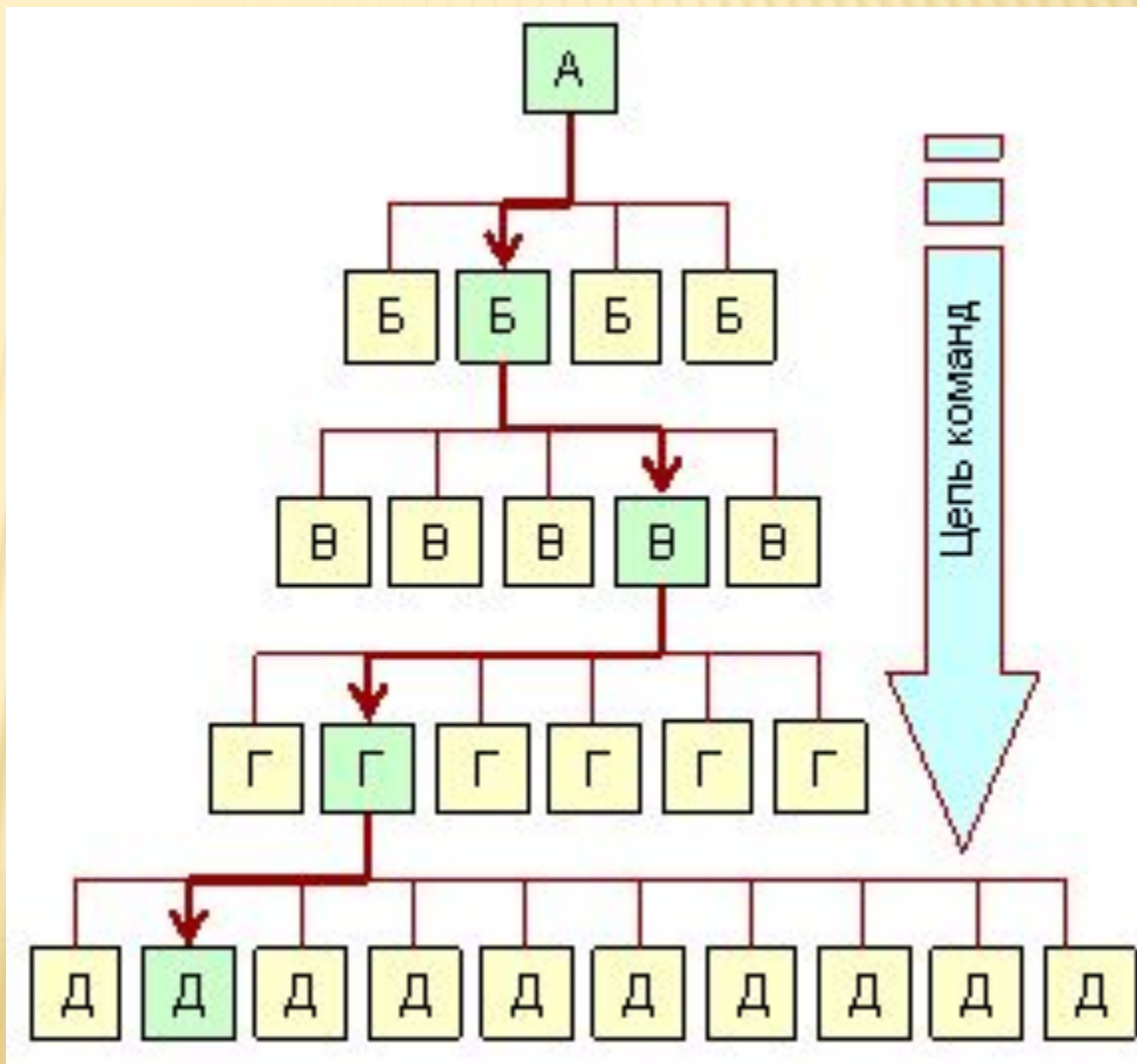
Подобные структуры базируются с одной стороны на линейных полномочиях.

---

### **Линейные полномочия** —

это полномочия, которые передаются непосредственно от начальника к подчиненному и далее к другим подчиненным (иерархия уровней управления).

*Важная особенность такой структуры заключается в единоначалии и цепи команд.*



# Преимущества и недостатки



Преимущества	Недостатки
<ol style="list-style-type: none"><li>1. Стимулирует деловую и профессиональную специализацию.</li><li>2. Уменьшает дублирование усилий и потребление материальных ресурсов в функциональных областях.</li><li>3. Улучшает координацию в функциональных областях.</li></ol>	<ol style="list-style-type: none"><li>1. Отделы могут быть более заинтересованы в реализации целей и задач своих подразделений, чем общих целей всей организации. Это увеличивает возможность конфликтов между функциональными областями.</li><li>2. В большой организации цепь команд от руководителя до непосредственного исполнителя становится слишком длинной.</li><li>3. Замедленная реакция на внешние изменения.</li><li>4. Проблемы с распределением ответственности за устранение проблем.</li></ol>



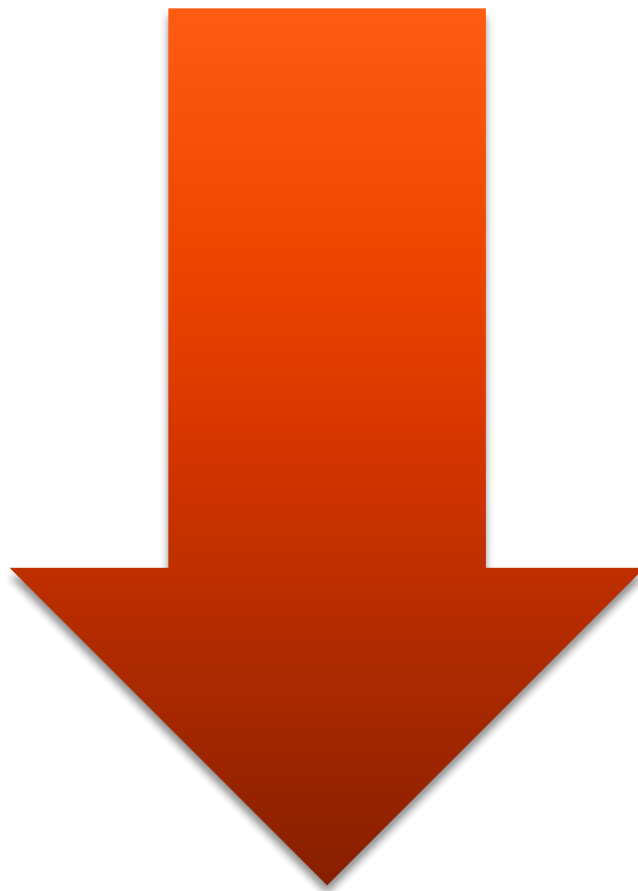
# *Линейно - штабная организационная структура*

Линейно - штабная структура может являться хорошей промежуточной ступенью при переходе от линейной структуры к более эффективным.

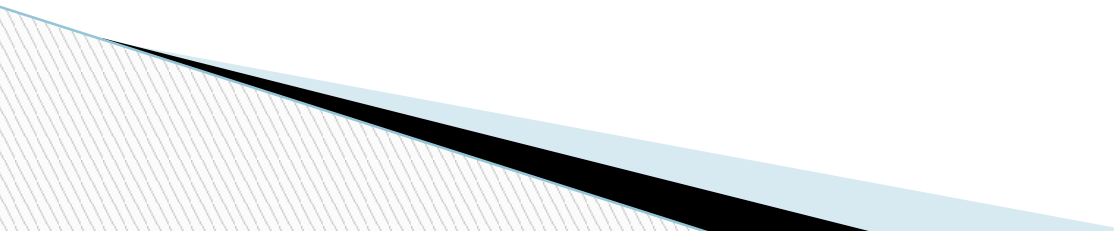
Структура позволяет, правда в ограниченных пределах, воплощать идеи современной философии качества.



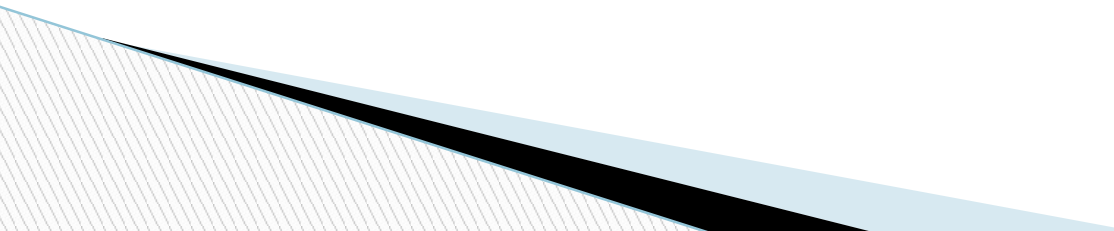
# Преимущества и недостатки



## *Достоинства линейно - штабной структуры:*

- более глубокая, чем в линейной, проработка стратегических вопросов;
  - некоторая разгрузка высших руководителей;
  - возможность привлечения внешних консультантов и экспертов;
  - при наделении штабных подразделений правами функционального руководства такая структура - хороший первый шаг к более эффективным органическим структурам управления
- 

## *Недостатки линейно - штабной структуры:*

- недостаточно четкое распределение ответственности, т. к. лица, готовящие решение, не участвуют в его выполнении;
  - тенденции к чрезмерной централизации управления;
  - аналогичные линейной структуре, частично - в ослабленном виде.
- 

**Спасибо за внимание!!!**

