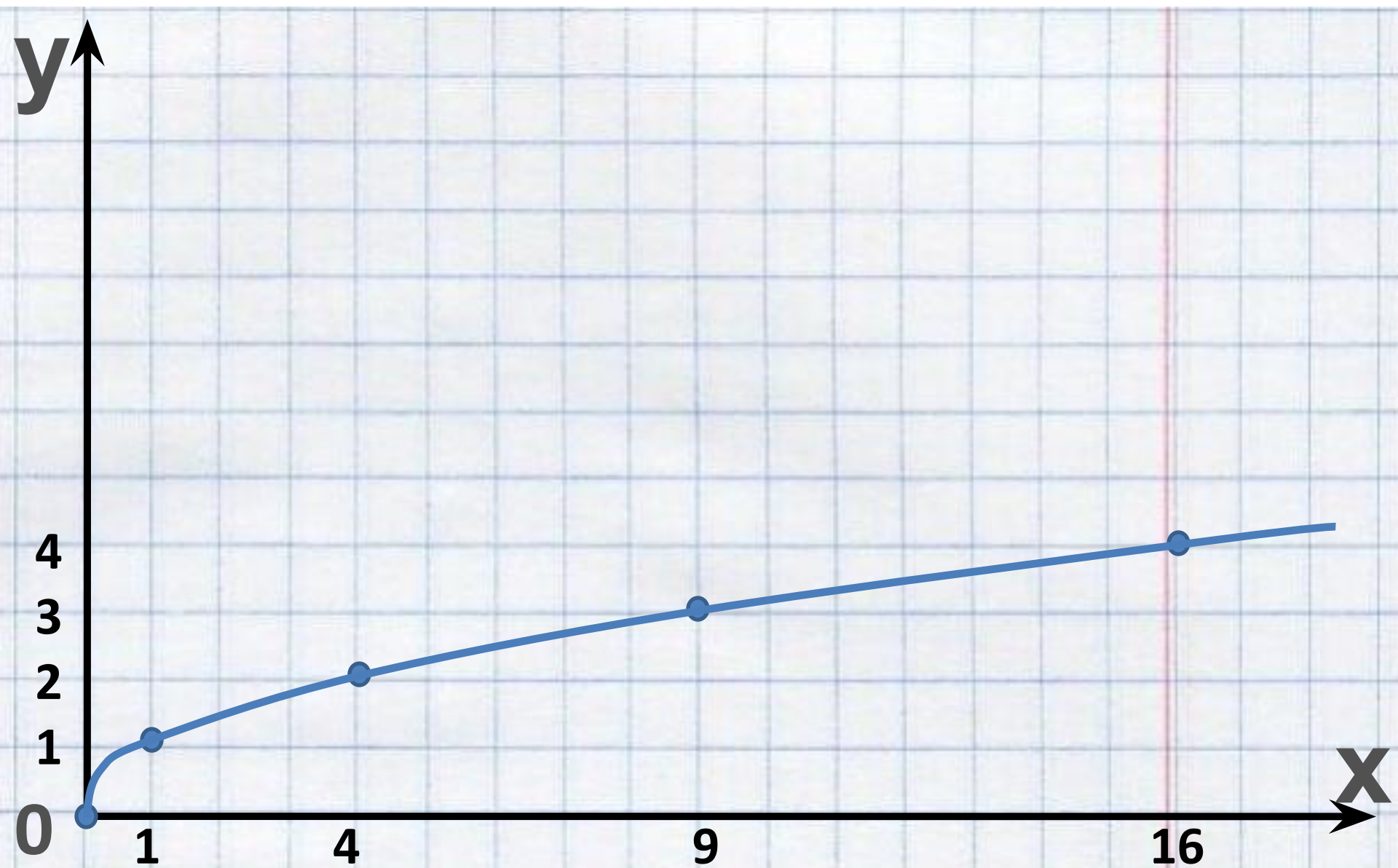


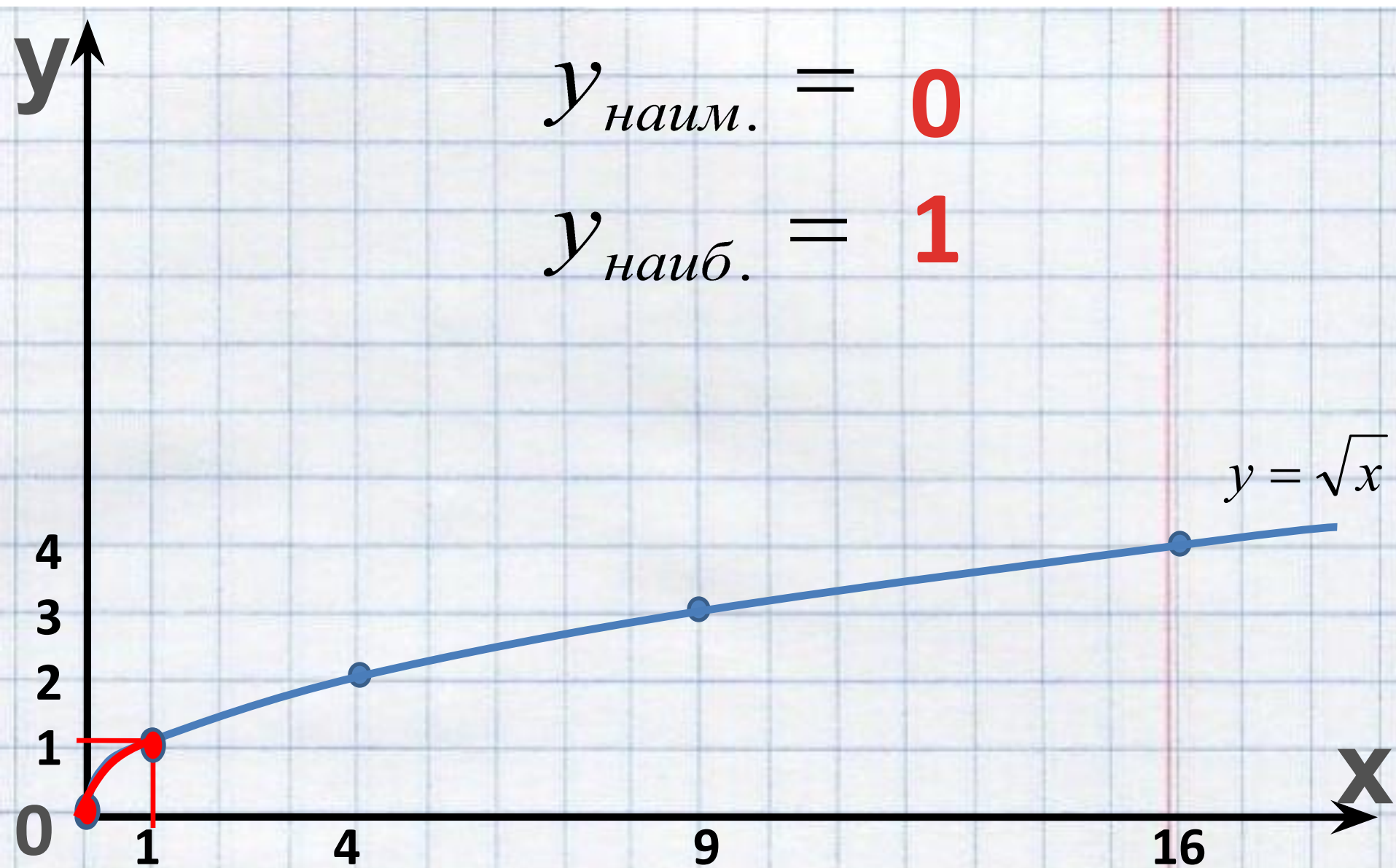
Функция $y = \sqrt{x}$ и её свойства

Функция $y = \sqrt{x}$ и её свойства



13.6

а) На отрезке $[0; 1]$;

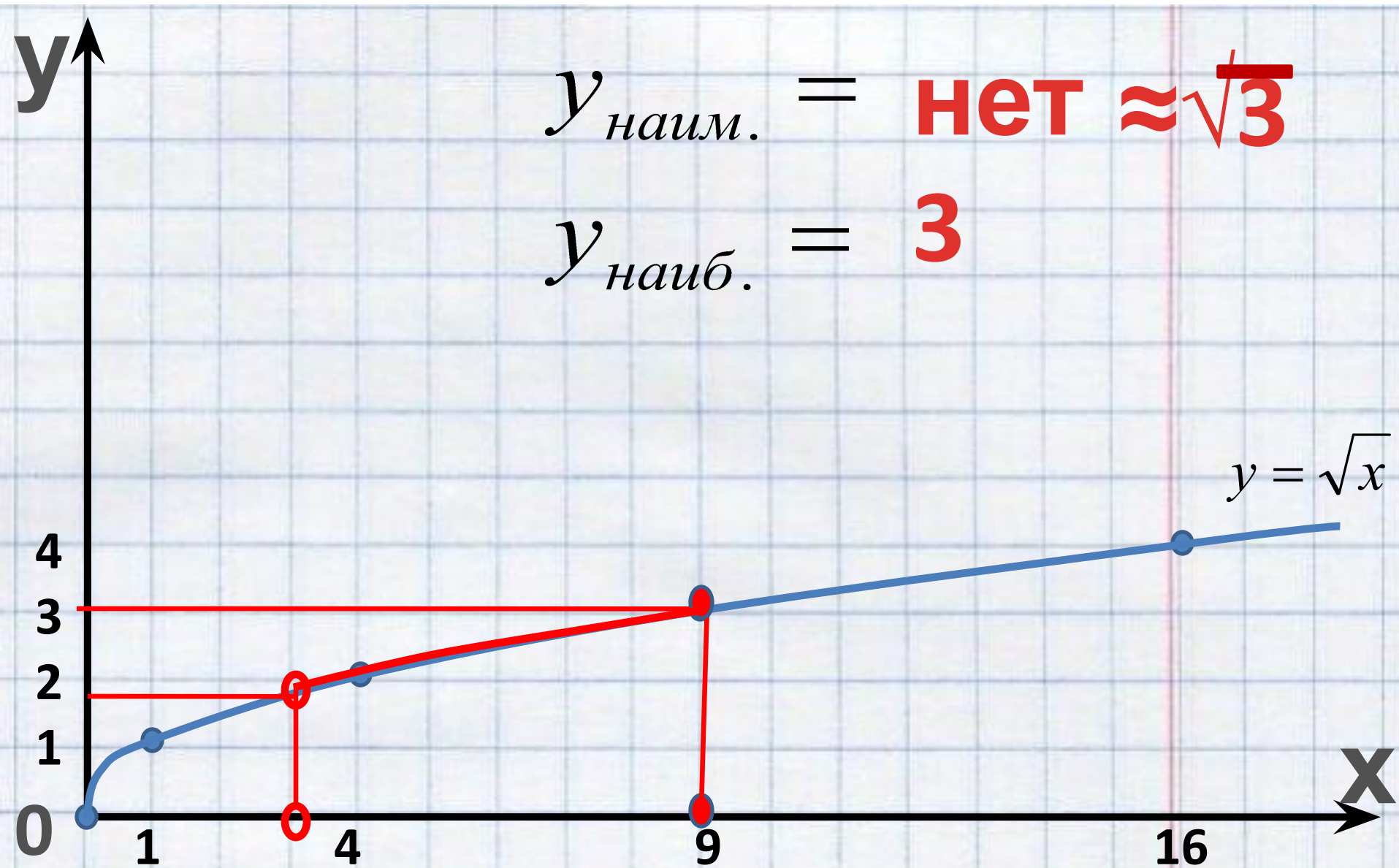


13.6

б) на полуинтервале $(3; 9]$;

$$y_{\text{наим.}} = \text{нет} \approx \sqrt{3}$$

$$y_{\text{наиб.}} = 3$$

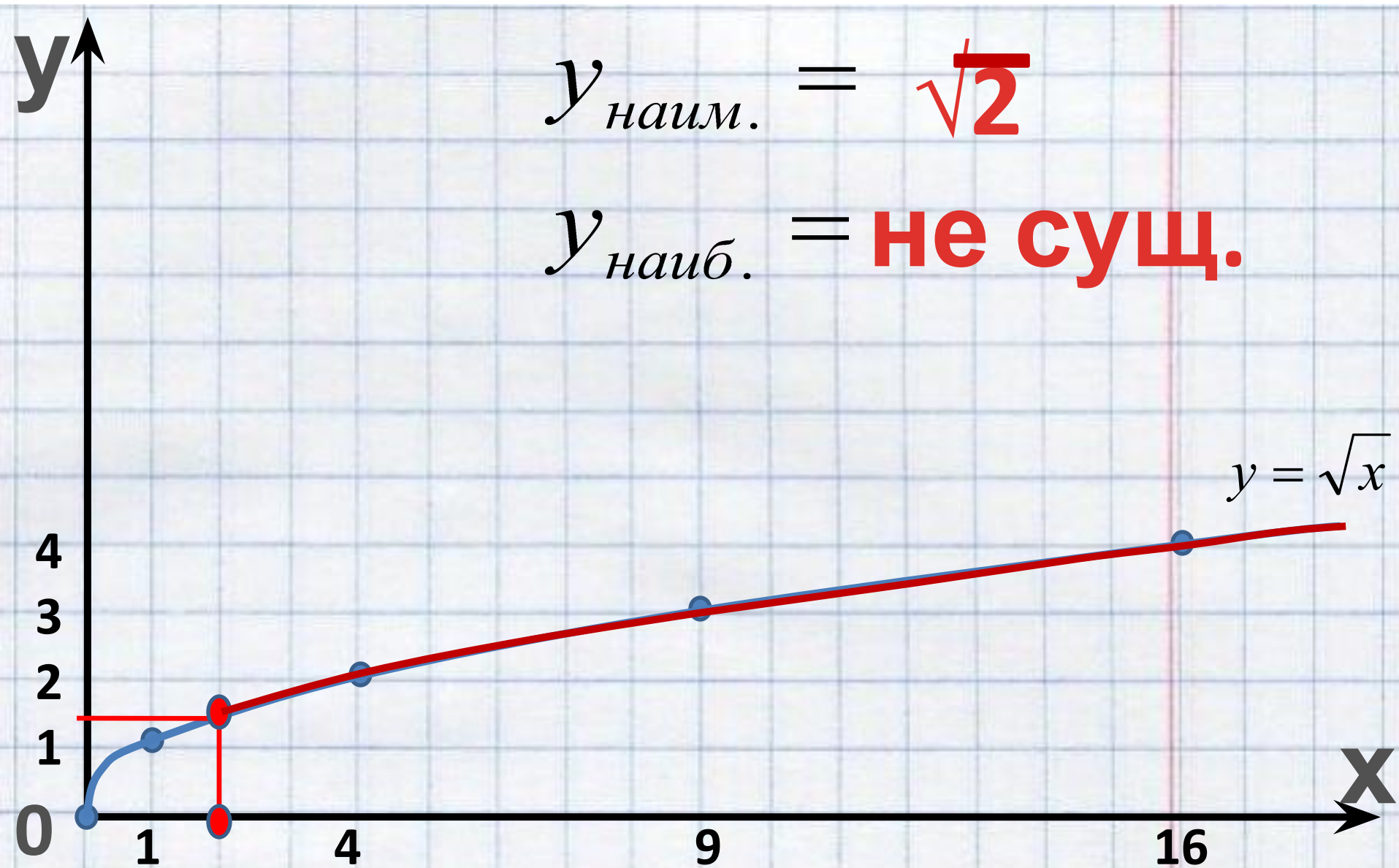


13.7

б) на луче $[2; +\infty)$;

$$y_{\text{наим.}} = \sqrt{2}$$

$$y_{\text{наиб.}} = \text{не суц.}$$



13.9 (Г)

$$\sqrt{x} = -x^2.$$

$$\begin{cases} y = \sqrt{x} \\ y = -x^2 \end{cases}$$



Ответ: 0

Дома:

Самостоятельная

работа

- 13.9(в)
- 13.10(а)
- 13.8

1 вариант

:

№ 13.2,

№ 13.5

2

вариант:

№ 13.3,

№ 13.4