

# ФУНКЦЫИ МОВЫ:

1. КАМУНИКАТЫЎНАЯ;
2. НАМІНАТЫЎНАЯ;
3. ПАЗНАВАЛЬНАЯ;
4. ЭКСПРЭСІЎНАЯ;
5. МАСТАЦКАЯ (ЭСТЭТЫЧНАЯ);
6. АКУМУЛЯТЫЎНАЯ;
7. РЭГУЛЯТЫЎНАЯ (ФАКТЫЧНАЯ);
8. ЭТНІЧНАЯ

СХЕМА РАЗМЕЩЕНИЯ ЯЗЫКОВЫХ СЕМЕЙ И ОБЪЕДИНЕНИЙ

х





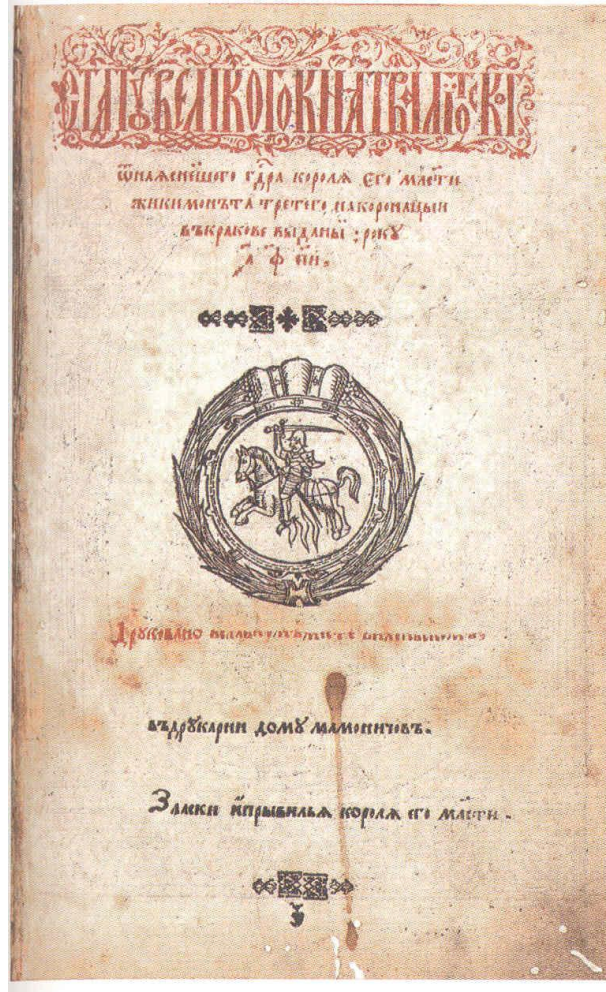
# СЛАВЯНСКІЯ МОВЫ (ПРАСЛАВЯНСКАЯ)

- УСХОДНЕСЛАВЯНСКІЯ (БЕЛАРУСКАЯ, РУСКАЯ, УКРАЇНСКАЯ);
- ЗАХОДНЕСЛАВЯНСКІЯ (ПОЛЬСКАЯ, ЧЭШСКАЯ, СЛАВАЦКАЯ, СЕРБАЛУЖЫЦКАЯ, ПАЛАБСКАЯ (МЁРТВАЯ));
- ПАЎДНЁВАСЛАВЯНСКІЯ (БАЛГАРСКАЯ, МАКЕДОНСКАЯ, СЕРБСКАЯ, СЛАВЕНСКАЯ, ХАРВАЦКАЯ, СТАРАСЛАВЯНСКАЯ (МЁРТВАЯ))

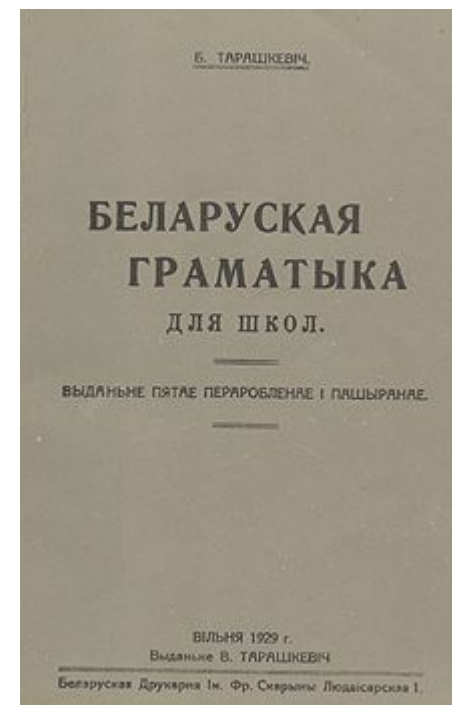
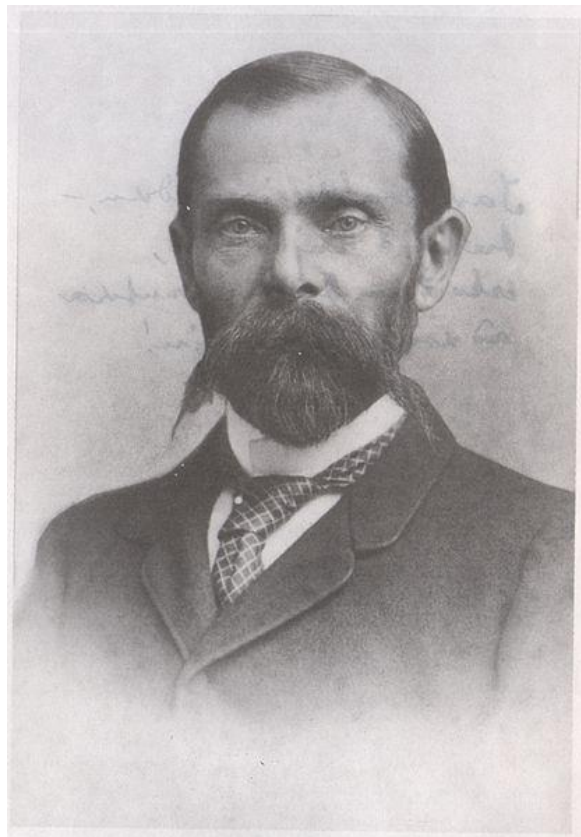
# АГУЛЬНАЎСХОДНЕСЛАВЯНСКАЯ МОВА (X – XIII стст.)

- Кірыл Тураўскі;
- Клімент Смаляціч;
- Аўраам Смаленскі;
- Ефрасіння Полацкая;
- “Слова пра паход Ігаравы”;
- “Аповесць мінулых часоў” і інш.

# СТАРАБЕЛАРУСКАЯ, “ПРОСТАЯ”, “РУСКАЯ” (XIV – XVIII стст.)



# НОВАЯ (НАЦЫЯНАЛЬНАЯ) БЕЛАРУСКАЯ ЛІТАРАТУРНАЯ МОВА (XIX – XXI стст.)





# ФОРМЫ НАЦЫЯНАЛЬнай МОВЫ:

1. ЛІТАРАТУРНАЯ МОВА – апрацаваная, упарадкаваная і нармалізаваная форма агульнанароднай мовы, прызначаная для абслугоўвання разнастайных сфер грамадскай дзейнасці чалавека (НАРКОМАУКА І ТАРАШКЕВІЦА);
2. ДЫЯЛЕКТНЫЯ (НАРОДНА-ДЫЯЛЕКТНЫЯ; САЦЫЯЛЬНА-ДЫЯЛЕКТНЫЯ);
3. ТРАСЯНКА.

**Закон “Аб мовах у Беларускай ССР”** прыняты на XIV сесіі Вярхоўнага Савета БССР адзінаццатага склікання 26 студзеня 1990 г. прававы дакумент аб статусе беларускай мовы як дзяржаўнай мовы.



# РАЗНАВІДНАСЦІ БІЛІНГВІЗМУ:

1. ІНДЫВІДУАЛЬНЫ;
2. ГРУПАВЫ;
3. ПОЎНЫ;
4. НАЦЫЯНАЛЬНЫ (ДЗЯРЖАЎНЫ).

## БІЛІНГВІЗМ:

*псіхалагічны* (звязаны з асаблівасцямі псіхалагічнага складу асобы, яе разумовымі здольнасцямі, праблемай пераключэння з адной мовы на іншую і г.д.),

*педагагічны* (закранае розныя праблемы навучання другой мове, у тым ліку і ўплыў адной мовы на працэс засваення другой),

*сацыялінгвістычным* (звязаны са сферай выкарыстання дзвюх моў, ступенню авалодання імі, размеркаваннем функцый паміж мовамі, кантынгентам ахопленых двухмоўем членаў грамадства і пад).

# ІНТЭРФЕРЭНЦЫЯ:

1. ФАНЕТЫЧНАЯ (Г, Р, Ч);
2. АКЦЭНТАЛАГІЧНАЯ (КРАПІВА – КРАПИВА);
3. СЛОВАЎТВАРАЛЬНАЯ (ЮРЫН,  
ПРАФЕСІЯНАЛЬНЫ);
4. ЛЕКСІЧНАЯ (АБАРУДАВАННЕ, АДКАЗАЦЬ);
5. МАРФАЛАГІЧНАЯ (КРУГЛАЕ ЯБЛЫКА, ЗЛАЯ  
САБАКА);
6. СІНТАКСІЧНАЯ (ПАДЫСЦІ К ДОМУ,  
СМЯЯЦЦА НАД СЯБРАМ).