

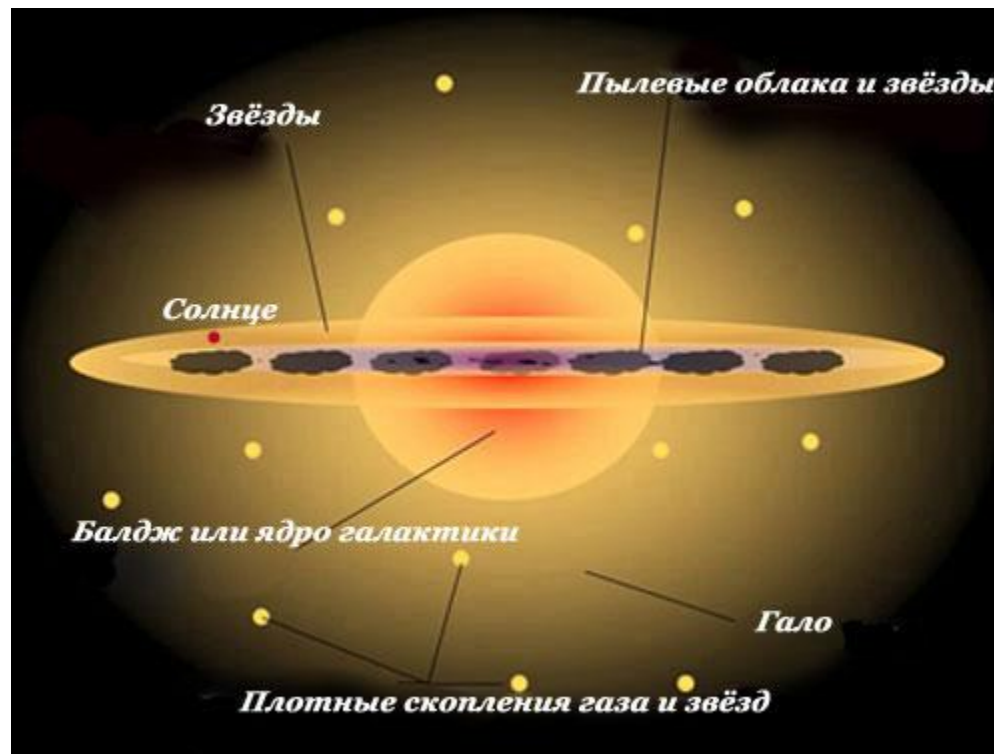
Зайченко А.Р

11 Класс

ДСГШ № 65

# Галактика

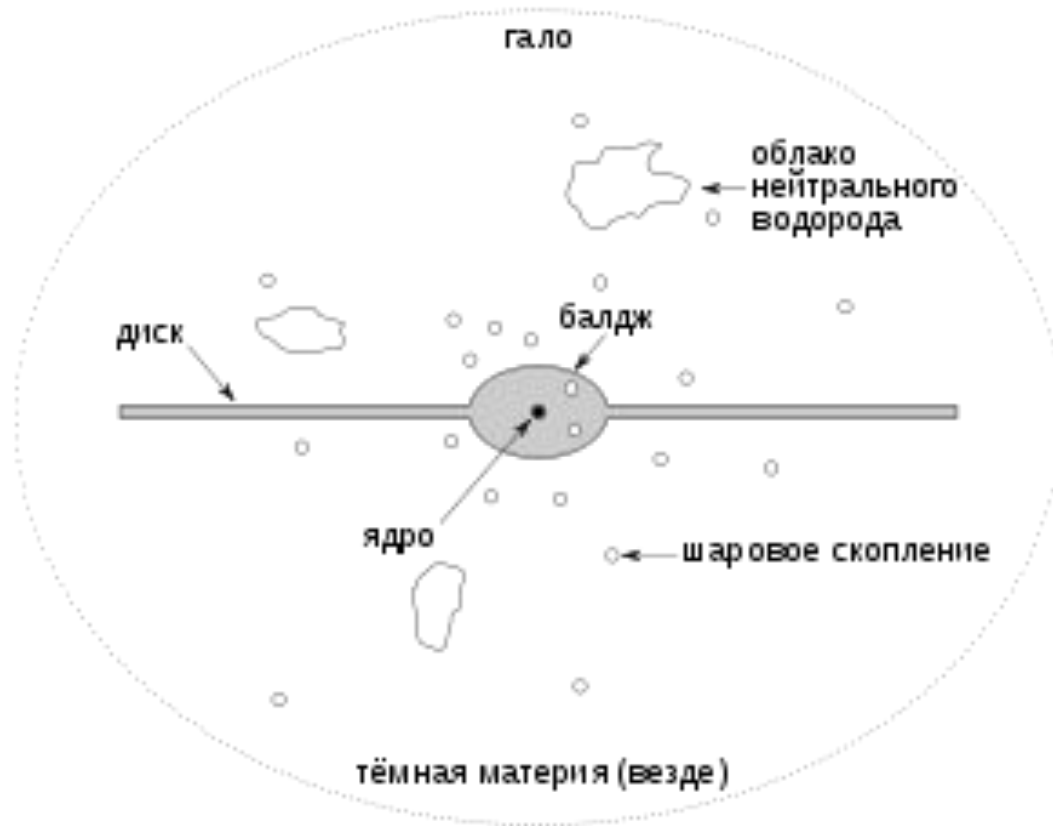
# Диск галактики



# Галактика «Вертушка» (Pinwheel) NGC 5457



# Схема спиральной галактики, вид в профиль



# Туманность Андромеды



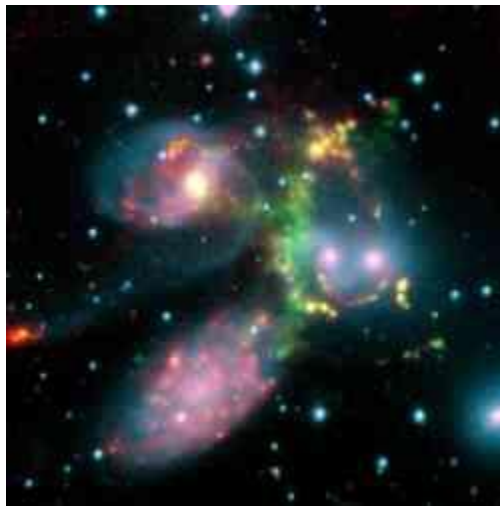
# Эллиптическая галактика ESO 325-G004



# NGC 1427A, пример неправильной галактики.



# Квазаги, т. е. квазигалактики

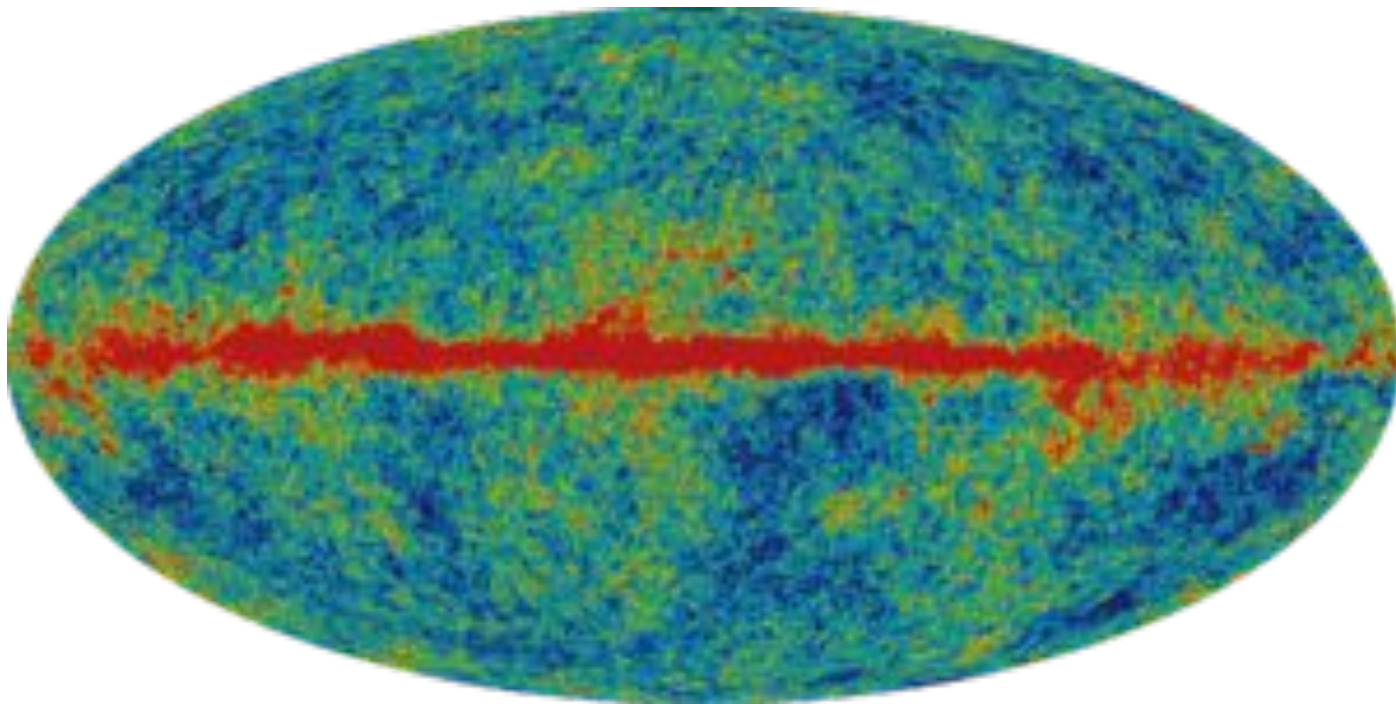




# Скопление галактик в Волосах Вероники



**Карта (панорама) анизотропии реликтового излучения  
(горизонтальная полоса — засветка от галактики Млечный Путь).  
Красные цвета означают более горячие области, а синие цвета — более  
холодные области**



# Эдвин Хаббл



# Камертонная классификация Хаббла

Для спиральных галактик размер балджа и толщина рукавов «слева направо» убывают, концентрация пыли увеличивается.

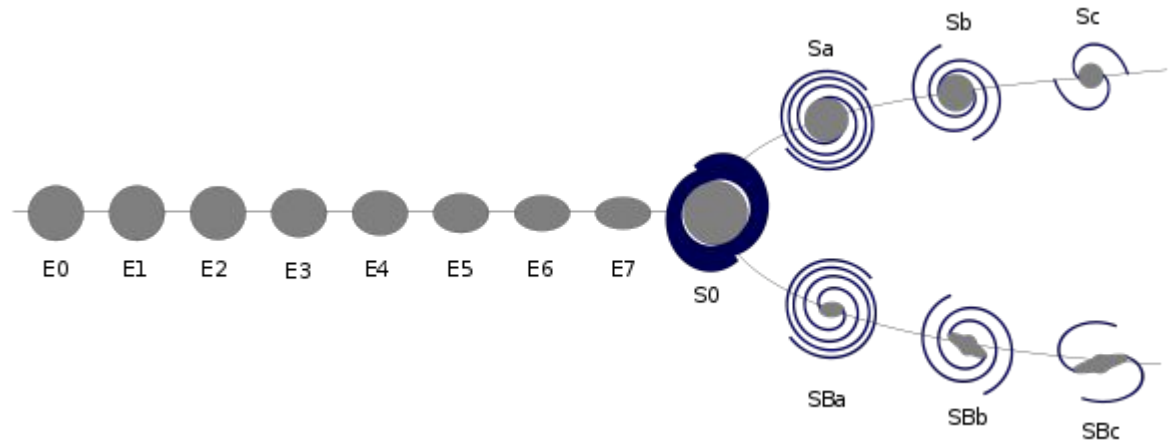
**E<sub>0</sub>—E<sub>7</sub>** — эллиптические галактики, имеют относительно равномерное распределение звёзд без явного ядра. Цифра показывает эксцентриситет: галактики **E<sub>0</sub>** практически шарообразны, с увеличением номера развивается уплощение. Число показывает форму проекции на плоскость наблюдения, а не реальную форму галактики, которую может быть трудно установить.

**S<sub>0</sub>** — линзообразные галактики дискообразной формы с явно выраженным центральным балджем (выпуклостью), но без наблюдаемых рукавов.

**S<sub>a</sub>, S<sub>b</sub>, S<sub>c</sub>, S<sub>d</sub>** — спиральные галактики, состоящие из балджа и внешнего диска, содержащего рукава. Буква показывает, насколько плотно расположены рукава.

**SB<sub>a</sub>, SB<sub>b</sub>, SB<sub>c</sub>, SB<sub>d</sub>** — спиральные галактики с перемычкой, в которых центральный балдж пересекает яркий **бар** (перемычка), от которого отходят рукава.

**Irr** — неправильные галактики, которые не могут быть отнесены ни к одному из перечисленных классов. Галактики типа **IrrI** содержат остатки спиральной структуры, а **IrrII** имеют совершенно неправильную форму.





# Млечный путь

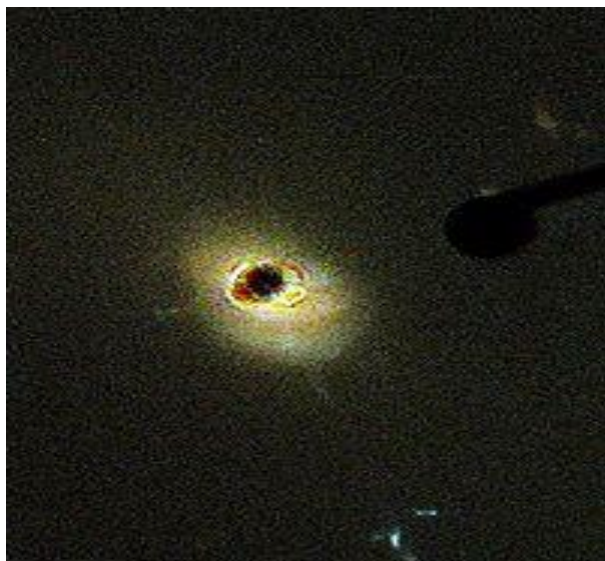
## МЛЕЧНЫЙ ПУТЬ

- Млечный Путь – это спиральная галактика, в которой насчитывается более 200 миллиардов звёзд. Основной диск галактики имеет толщину в 2000 световых лет и диаметр 100 000 световых лет. Солнце находится в 25 000 световых лет от центра галактики, в одном из спиральных рукавов –рукаве Ориона.

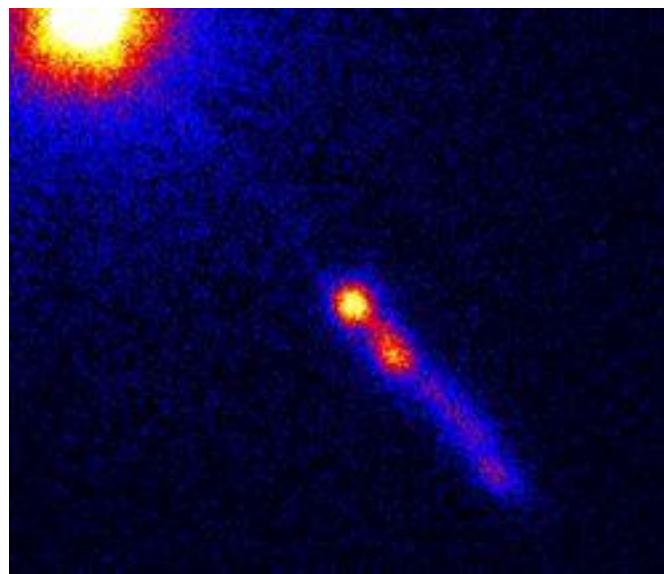


# 3C 273

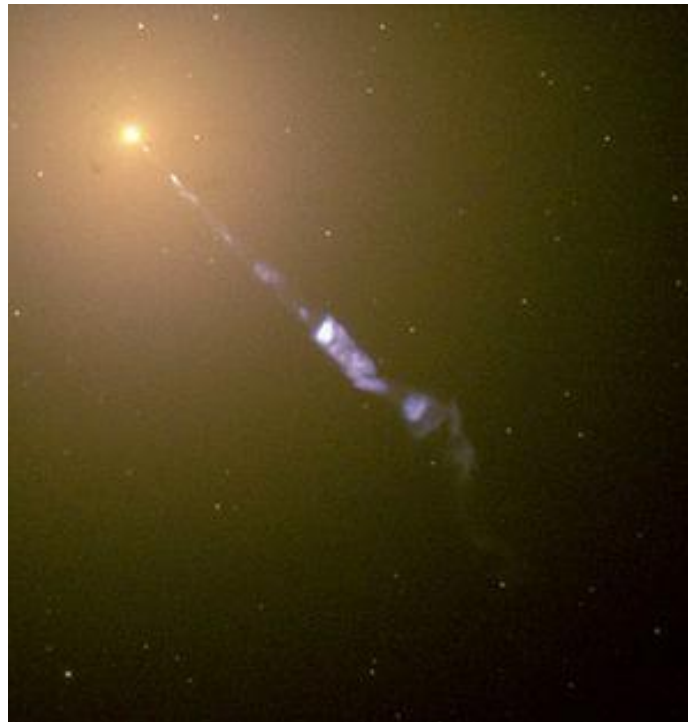
СНИМОК УСОВЕРШЕНСТВОВАННОЙ КАМЕРЫ  
ДЛЯ ОБЗОРОВ КОСМИЧЕСКОГО ТЕЛЕСКОПА  
«ХАББЛ».



КВАЗАР 3C 273 СО  
СВОИМ ДЖЕТОМ В РЕНТГЕНЕ



**Активная гигантская эллиптическая галактика М87. Из центра галактики вырывается релятивистская струя (джет)**



# Аккреционный диск





Конец

