



# Галерея

Гришин А.М.

Будников А.

---

- Описание

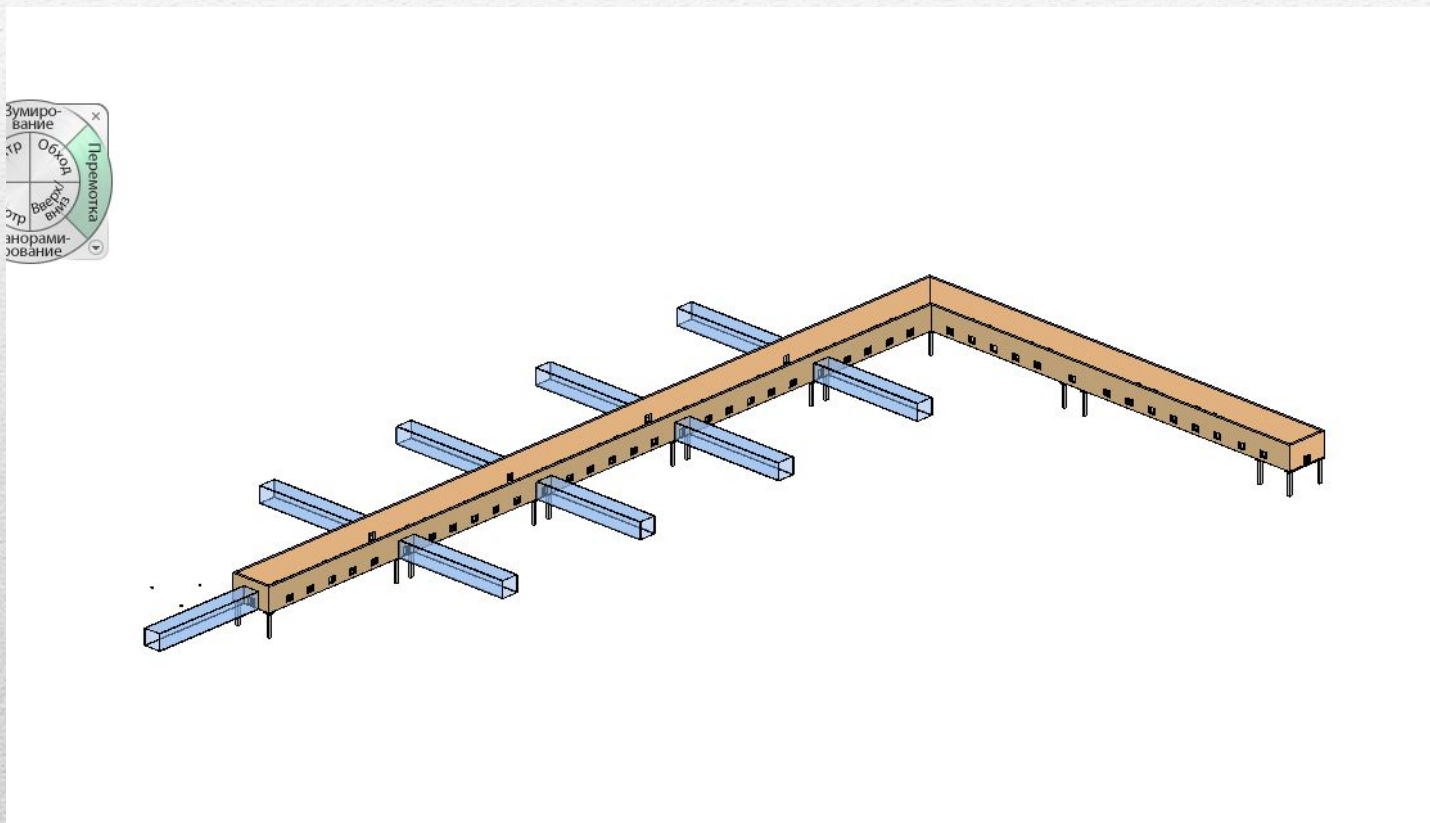
**Галерéя** — вытянутое в длину крытое помещение или переход между частями здания или соседними зданиями. В галерее обычно одну из продольных стен заменяют колонны или столбы, а иногда ещё и балюстрада. Происходит из итальянского языка, где означает *церковная паперть*.

---

- Галерея



- Между общежитием и галереей можно сделать переход, чтоб оградить студентов в плохую погоду от осадков.



- По бокам галереи можно расположить сад:

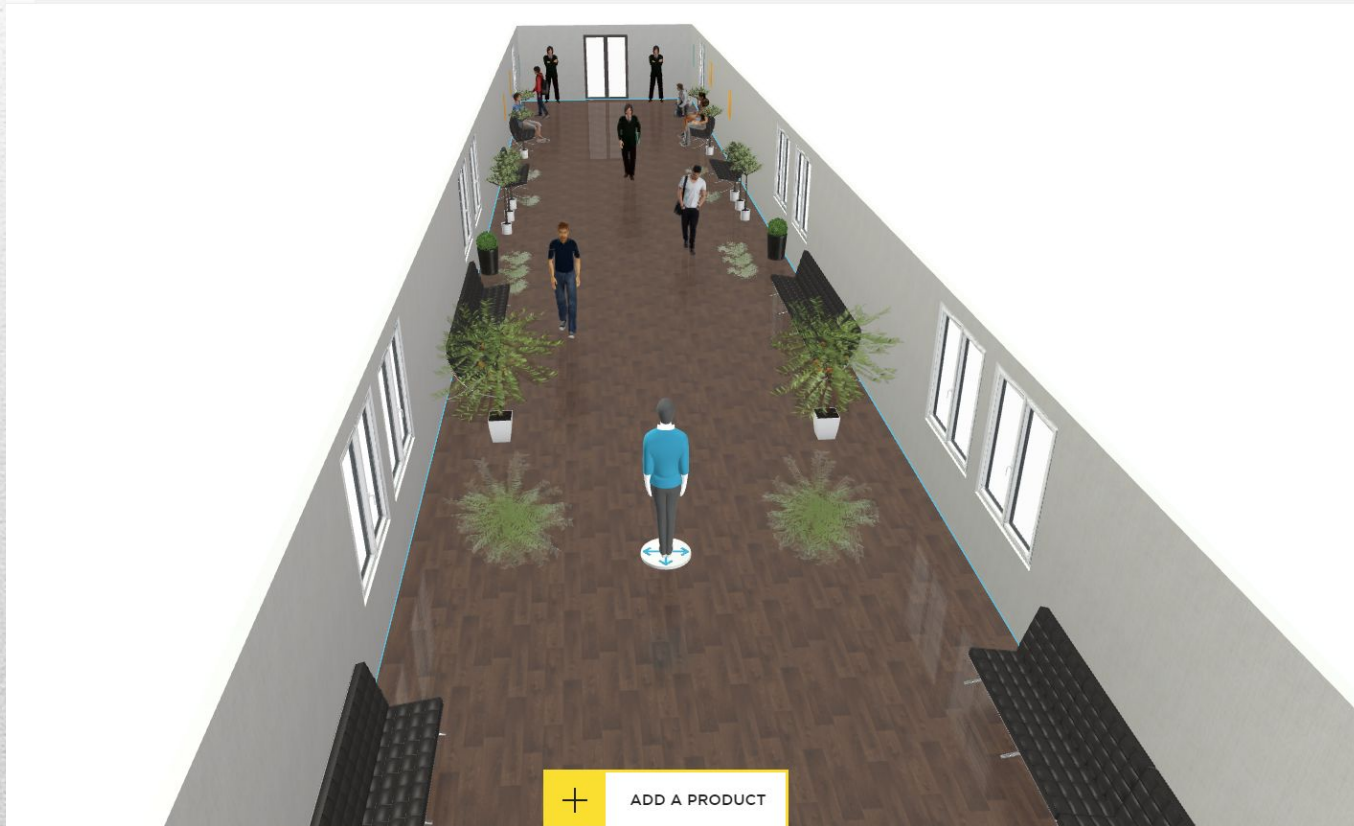




- По всей длине можно расположить такие эскалаторы, чтобы люди могли читать по пути.

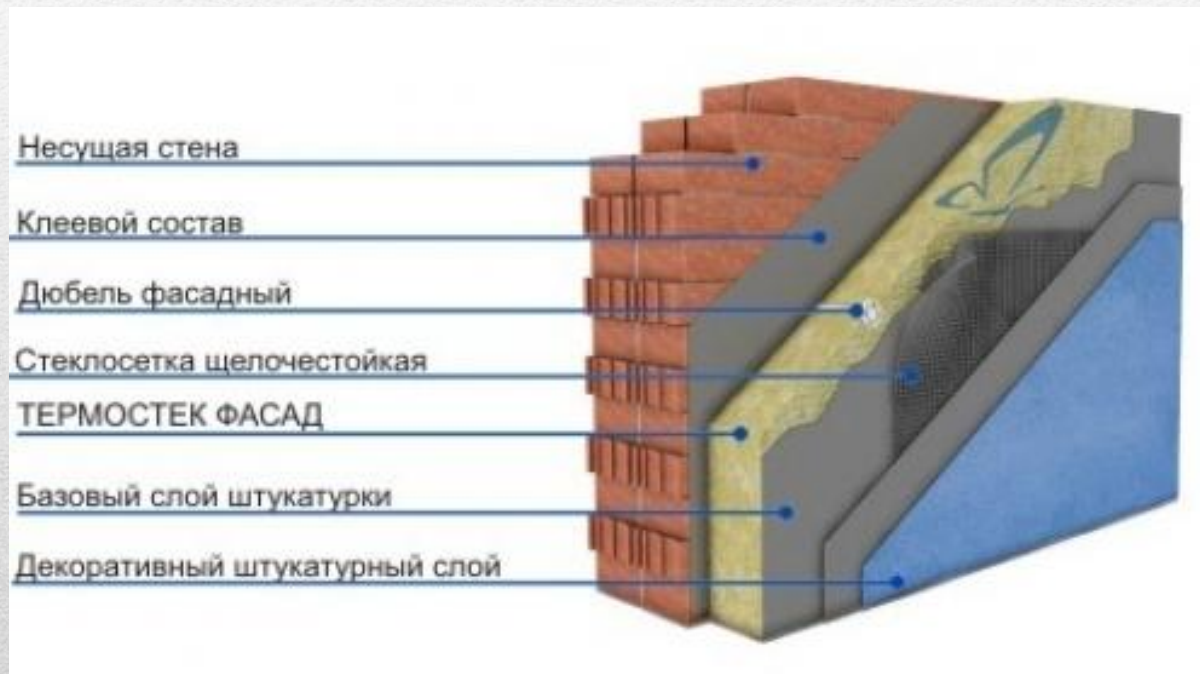


- Длина коридора – 200м
- Ширина коридора – 10м
- Галерея оснащена диванами из кожзаменителя, зелеными насаждениями, хорошим освещением и динамиками для прослушивания объявлений.



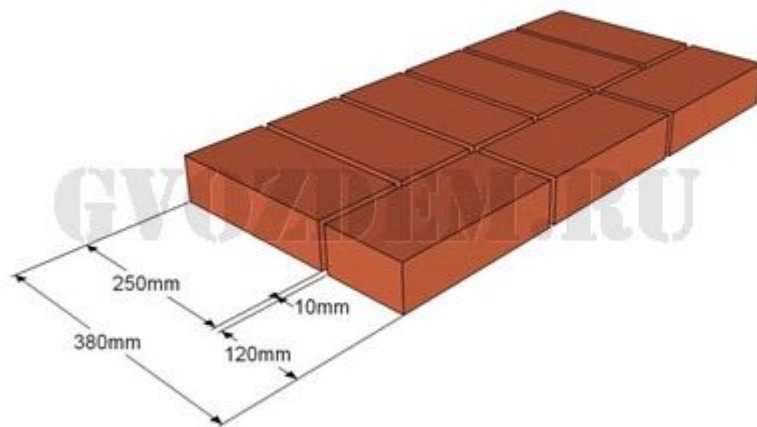


- Состав стены:
- Толщина стены 510



- Кирпичная кладка.

Кладка в полтора кирпича (1,5) – 380мм (250+10+120мм)



- Утеплитель

**Производитель** - Rockwool

**Плотность, кг/м<sup>3</sup>** - 31

**Толщина, мм** - 50, 100, 150

**Длина, мм** - 800, 1200

**Ширина, мм** - 600

**Теплопроводность** -  $\lambda_{10} = 0,036$  Вт/(м·К)

**Водопоглощение** - 1.5 % по объему

**Группа горючести** - НГ. Класс пожарной опасности – КМ0



Rockwool (Роквул) ЛАЙТ БАТТС Скандик

360 руб ~~390 руб~~

 [Купить](#)

- Кирпич

*Цвет*

Белый

*Размер*

250x120x88 1.4NF

*Марка*

М 150

*Морозостойкость(циклов)*

F35

*Поверхность*

Колотый

*Теплопроводность*

0.948

*Влагопоглощение*

6%

*Материал*

Силикатный



**Силикатный Белый  
Колотый Полуторный  
М150 кирпич  
Нижегородская  
область**

**Цена шт./руб.  
12.38 руб.**

- Декоративная штукатурка

## Шелковая декоративная штукатурка Silk Plaster Оптима 052



Код товара	от 40 000 руб.	от 10 000 руб.
176547	580,00	580,00

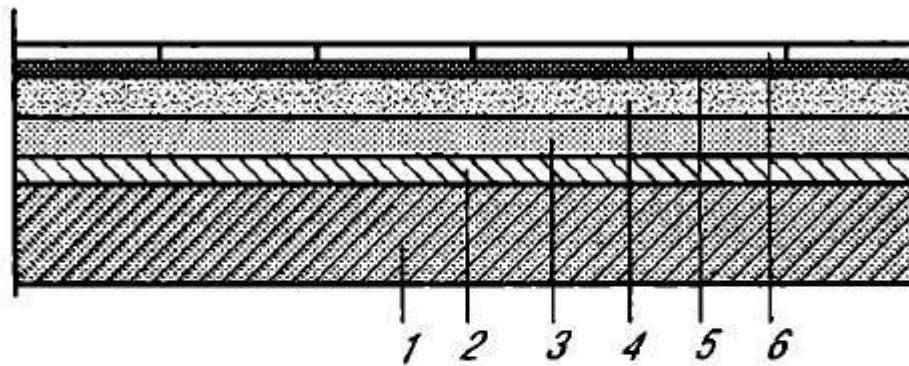
Доставка товара осуществляется на следующий день после выставления счета. В  
уточняйте у менеджера. Узнать примерную стоимость [доставки](#)

- Переход из общежитие в галерею будет оснащен стеклянным переходом.





- Полы:
- Основание – жб.
- Покрытие – темный ламинат



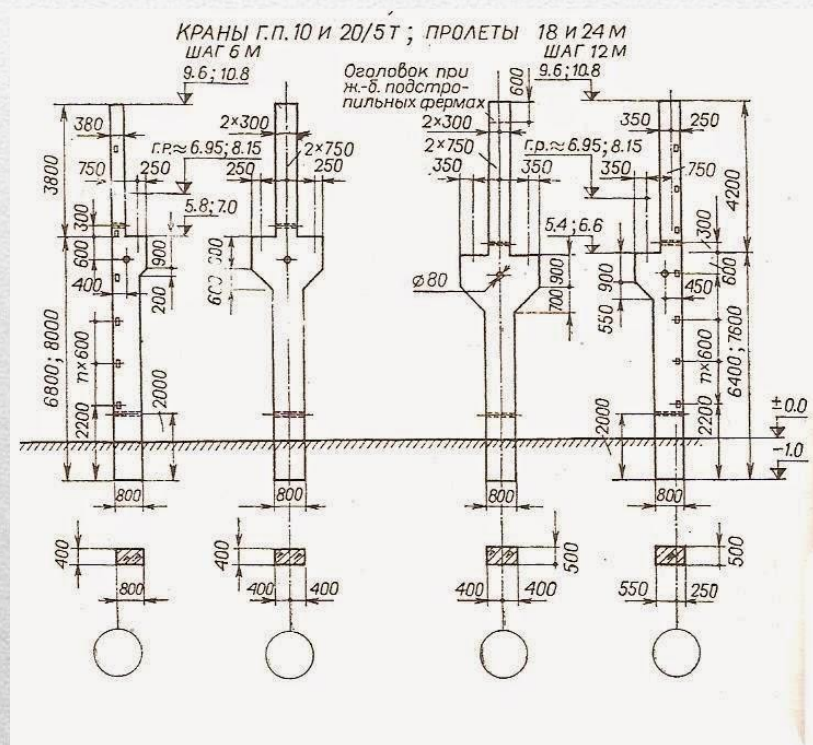
Конструкция пола (в разрезе):

1 — основание; 2 — подстилающий слой; 3 — тепло-  
и гидроизоляционный слой; 4 — стяжка; 5 — прослойка;  
6 — покрытие

*expertsamostroy.ru*



- Колонны расположенные на уровне 1 этажа, которые держат всю конструкцию из жб.



**Спасибо за внимание.**

---