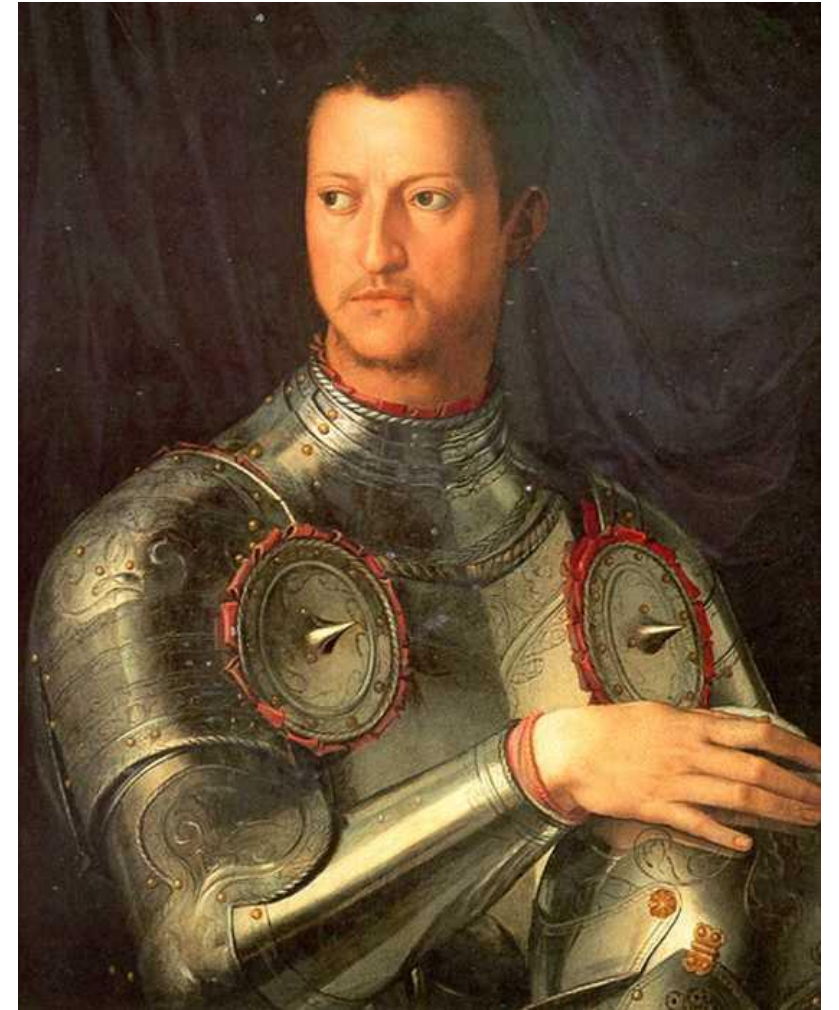


Галерея Уффици

# История создания

- История галереи Уффици ведет свое начало с **середины 16 века**. Правивший тогда тосканский герцог **Козимо I Медичи** решил начать грандиозное строительство просторного дворца, в котором он планировал объединить все административные службы города, а именно 13 флорентийских министерств. Само название галереи происходит от предназначения здания: слово «уффици» (Uffizi) переводится с итальянского языка на русский как «канцелярия».



# История создания



- В 1559-м году строительство было поручено известнейшему в те времена архитектору, художнику и писателю **Джорджо Вазари**, который и начал воплощать проект в жизнь в 1560-м году. В 1574-м году Вазари умирает, так и не дожив до того момента, когда дворец полностью готов будет принять представителей администрации города. С этого момента строительство было поручено преемнику Вазари Бернардо Буонталенти, а чуть позже Альфонсо Париджи. Все работы были завершены в 1575-м году.



Дворец Уффици представляет собой два стоящих друг напротив друга продолговатых здания, образующие, так называемый коридор, и соединенные между собой крытой аркой.

# Становление музея

- Уже в **1581-м** году Медичи выступает с инициативой отвести часть помещений под музей, где предлагает разместить редкие шедевры живописи. Как известно из истории, Медичи был страстным коллекционером, который отлично разбирался в искусстве. Именно по его приказу в Уффици из других флорентийских дворцов были перенесены наиболее ценные экспонаты будущего музея. Причем, Медичи дополнил имеющееся собрание картинами из семейной коллекции. Именно с того момента и начинается история музея-выставки Уффици.



# Планировка здания

Вестибюль входа в Уффици состоит из трех вестибюлей. В первом есть бюсты из мрамора и порфира Медичи, Фрэнсис I, в то время, как в прямоугольном вестибюле на первом этаже свод украшен Джованни да Сан Джованни. В эллиптическом вестибюле находятся римские статуи, саркофаги и древние рельефы. Дверь в галерею украшают две собаки мастиффов, и венчает бюст Петра Леопольда.



# Планировка здания

Три коридора, соответствующие трем частям здания с украшенными потолками и большими окнами, содержат коллекцию древних скульптур, начатых Лоренцо Великолепным, а позже расширенных за счет Козимо I. Скульптуры в коридорах имеют большую историческую и культурную ценность, с еще древних времен с многочисленными копиями греческих оригиналов. Среди наиболее важных работ здесь хранится «Геракл и кентавр».

# Планировка здания



оров

причудливым  
называемыми гротесками,

мифологические и  
цены. Цикл

искуснейших и  
их своим декоративным  
Алессандро Аллори и его  
ошаает маршрут коллекция

ра  
ор

ал

из

по

портретов.



# Залы

- В 45-ти залах Галереи Уффици разместились произведения самых известных европейских художников и скульпторов XIII-XX вв.

Например,  
зал №1 - археологии,  
зал №7 – раннего Возрождения,  
зал №16 - карты,  
зал №24 - выставочных миниатюр,  
зал №42 - Ниоба, и другие.



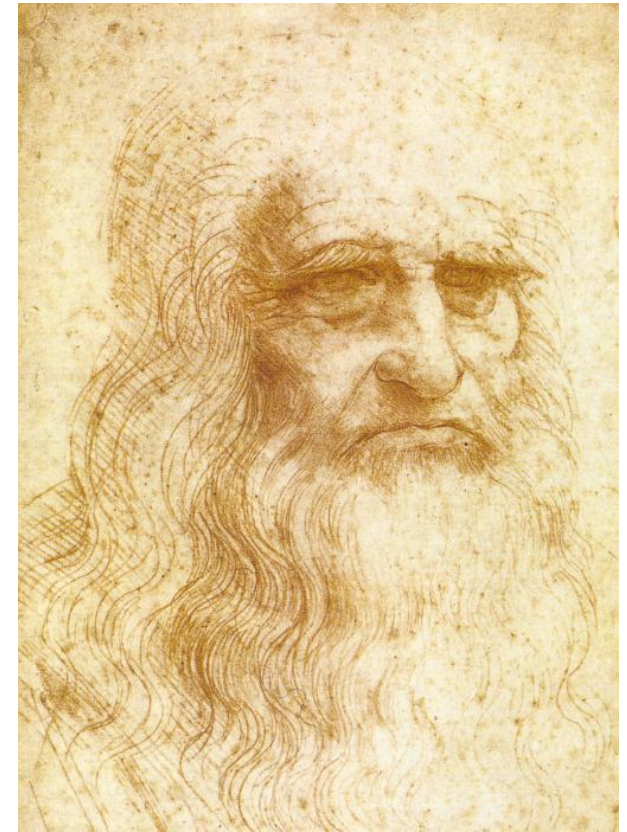
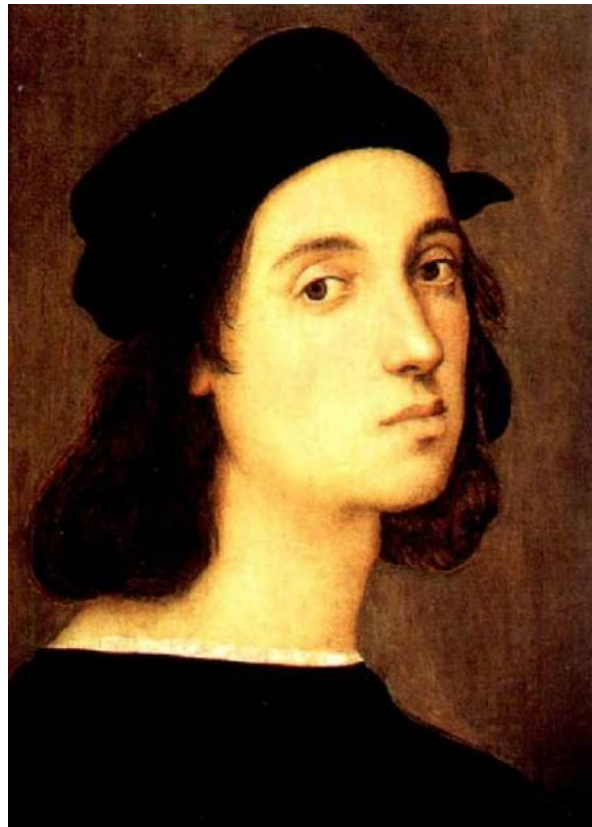
# Какие шедевры внутри?

- Галерея Уффици, которая занимает общую площадь в 13000 квадратных метров, предоставляет взору обычных туристов и истинных ценителей искусства одну из самых важных и больших коллекций, которая охватывает работы как итальянских так и зарубежных художников, творивших с 13 по 18 века.





- В музее вы сможете лично насладиться творениями таких мастеров с мировым именем как Микеланджело (Michelangelo), Леонардо да Винчи (Leonardo da Vinci), Сандро Боттичелли (Sandro Botticelli), Рафаэля (Rafael), Рубенса (Rubens), Рембрандта (Rembrandt) и многих других.



# 18 век

- В 1737 году последняя из рода Медичи, герцогиня Анна-Мария, передала в дар городу все родовые здания с хранящимися там коллекциями, но при условии, что скульптуры и картины в Галерее Уффици, Палаццо Веккьо и Палаццо Питти никогда не покинут стен родного города. Именно поэтому увидеть «Весну» и «Рождение Венеры» С. Боттичелли, «Кающуюся Марию Магдалину» и «Венеру Урбинскую» Тициана, полотна кисти Вероккьо, Джорджоне, Тинторетто, Караваджо, ван Дейка и Рембрандта можно, только приехав во Флоренцию.



# Сандро Боттичелли «Весна»

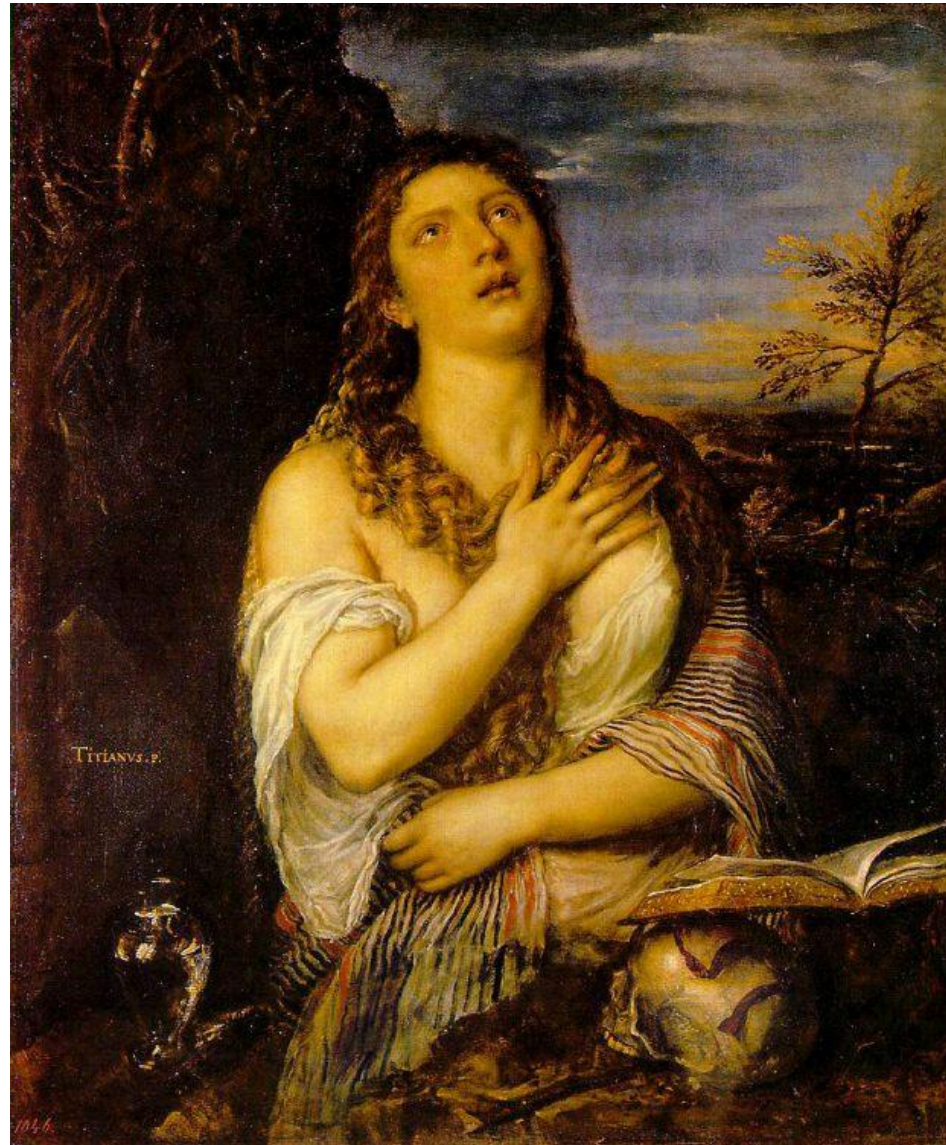




# Сандро Боттичелли «Рождение Венеры»



# Тициан «Кающаяся Марина Магдалина»





# Тициан «Венера Урбинская»





# Леонардо да Винчи «Поклонение ВОЛХВОВ»



# Вероккьо «Крещение Христа»





# Леонардо да Винчи «Благовещение»





# Наши дни

Сегодня, экспонаты размещены по принципу первоначального устройства, предложенного эрц-герцогом Франческо I.

Галерея Уффици постоянно меняется. Работы не имеют здесь фиксированного положения; они перемещаются по причине необходимых уборок, восстановления и так далее.





# Режим работы

Галерея работает со вторника по воскресенье с 8-15 до 19-00, входной билет обойдется в 8,00 евро.

Закрыта по понедельникам, в первый день нового года, 1 мая и на Рождество. Входной билет обойдется в 6,5 евро, льготный в 3,25 евро.



# Сайт

<http://www.uffizi.com>

The screenshot shows the homepage of the Uffizi Museum website. At the top, there is a navigation bar with the following links: "Uffizi Museum", "BUY TICKETS" (with the subtext "Online without queue"), "Florence Museum" (with the subtext "The Other Museums"), "Tours & Excursions" (with the subtext "To visit Tuscany"), "Virtual Tour Uffizi", and "Hotel". To the right of these links are three flags: the Italian flag, the United Kingdom flag, and the Spanish flag.

Below the navigation bar is the "Uffizi.com" logo, which features the word "Uffizi" in a large, serif font and ".com" in a smaller, sans-serif font, with a red and gold fleur-de-lis emblem above the ".com". To the right of the logo is a Facebook "Like" button showing "8k" likes.

The main content area features a large, dark image of a Renaissance painting, likely "The Fall of Man" by Michelangelo. Overlaid on the bottom left of this image is a dark rectangular box containing the text "Uffizi Gallery" in a large, white, sans-serif font, and "The heart of Renaissance" in a smaller, white, sans-serif font below it. At the bottom of the image, there are four small, light-colored circles, with the first one being filled, indicating a carousel or a sequence of images.

At the bottom left of the screenshot, there is a search bar with the text "Поиск csi.gstatic.com...". At the bottom right, there is a blue bar with the word "Uffizi" in white, followed by a small white circle.