

ГАЙСКОЕ (КОЛЧЕДАННОЕ) МЕСТОРОЖДЕНИЕ

ВЫПОЛНИЛ:

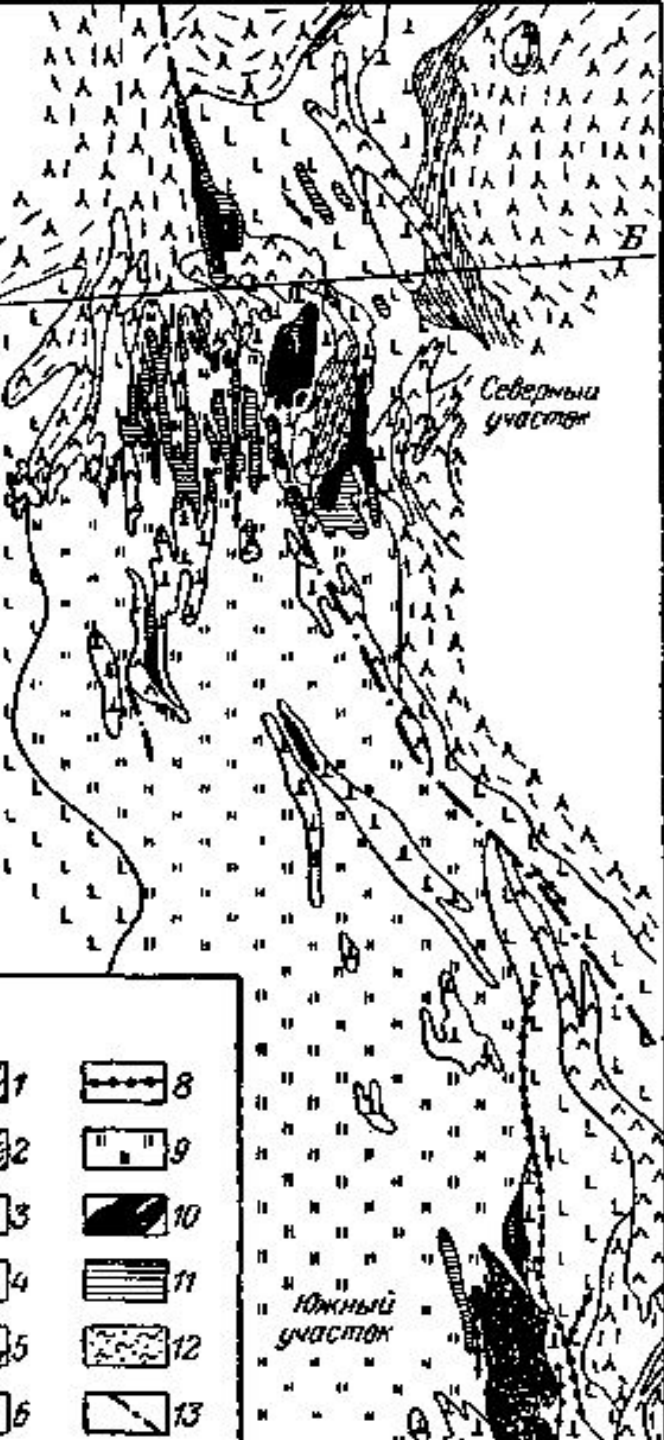
Студент 132Б гр. Игушев Василий
Петрович

ГАЙСКОЕ МЕСТ. К ОТНОСИТСЯ ГИДРОТЕРМАЛЬНОМУ ТИПУ МЕСТОРОЖДЕНИЙ

- Это месторождение открыл геолог **И.Л. Рудницкий**.



- Является одним из крупнейших в Европе месторождением медно - колдчеданных руд , расположено на Южном Урале (Оренбургская обл.)
- Расположено Магниторского синклинория и Ирландского антиклинория



Геологический разрез Северного участка Гайского месторождения. По материалам Гайского бурового участка комбината.

верхняя (надрудная) толща: 1 – лавы, туфы и агломераты плагиоклазовых и пироксен-плагиоклазовых диабазовых порфиров; 8–5 – нижняя (рудовмещающая) толща: 3 – туфы, туфоагломераты и туфобрекчии смешанного липарито-дацитового и андезито-дацитового состава с подчиненными прослоями лав того же состава, 4 – субвулканические кварцевые липарито-дациты, частично жерловые порфирокластические игнимбриты и спекшиеся туфы липарито-дацитового состава, 5 – взрывные брекчии полимиктового состава; 6 – плагиоклазовые диабазовые порфиры; 7 – габбро-диабазы (силлы, дайки, тела неправильной формы); 8 – афировые миндалекаменные диабазы; 9 – кварц-серицитовые, серицит-кварцевые и кварцевые метасоматиты преимущественно по неравномернообломочным брекчиям липаритового состава, частично по субвулканическим и жерловым липаритовым и липарито - дацитовым порфирам; 10 – сплошные колчеданные руды; 11 – вкрапленные руды; 12 – рыхлые песчано- глинистые мезо-кайнозойские отложения; 13 – разрывные нарушения

АССОЦИИРУЕТ С КОНРАСТНО -ДИФФЕРЕНЦИРОВАННОЙ БАЗАЛЬТ ЛИПАРИТОВОЙ СУБФОРМАЦИЕЙ, ЯВЛЯЮЩЕЙСЯ ПРОИЗВОДНОЙ ПОДКОРОВОЙ МАНТИЙНОЙ МАГМЫ.

Оруденение здесь ассоциирует с субвулканическими, экструзивными и лавовыми фациями липарито-дацитового состава, развито в областях бимодального липарит-базальтового вулканизмами и отчетливо контролируется вулканическими структурами.

Разрез представлен двумя контрастными толщами: внизу- липаритовой, а вверху - базальтовой. В кровле залежей располагаются горизонты яшм, рудные гальки, пачки переслаивающихся алевролитов, туффитов и гематитсодержащих кремнистых пород. Выше залегает толща альбититзированных пиллоу-лав.

Рудные тела формировались на придонном и донном уровнях палеобассейнов. Обычно эти тела имеют сложную грибообразную форму. Верхняя пологая их часть сложена сплошными рудами, имеют пласто - линзообразную форму и образовалась в локальных впадинах морского дна, а нижняя представлена крутопадающим телом, состоящим из прожилково-вкрапленных руд.

- Запасы месторождения-ок.470млн.т руды, содержащей 1,5 % меди и 0,7% цинка.
- Разрабатывается с 1959 года.
- Вредные примеси: As(мышьяк) и F(фтор)
- Осн. рудные минералы: пирит, халькопирит, сфалерит, борнит.

- Для района Гайского месторождения выделяется подрудная, рудовмещающая и надрудная толщи **нижне—среднедевонского** возраста.
- Рыхлые **мезо-кайнозойские** отложения представлены корой выветривания палеозойских пород, а также **неогеновыми** и **четвертичными образованиями**.

ЛИТЕРАТУРА

- Старостин В.И., Игнатов П.А. Геология полезных ископаемых. М.: Академический проект, 2004.
- <http://wiki.web.ru>
- <http://r2russia.far.ru>

Спасибо за
внимание!

