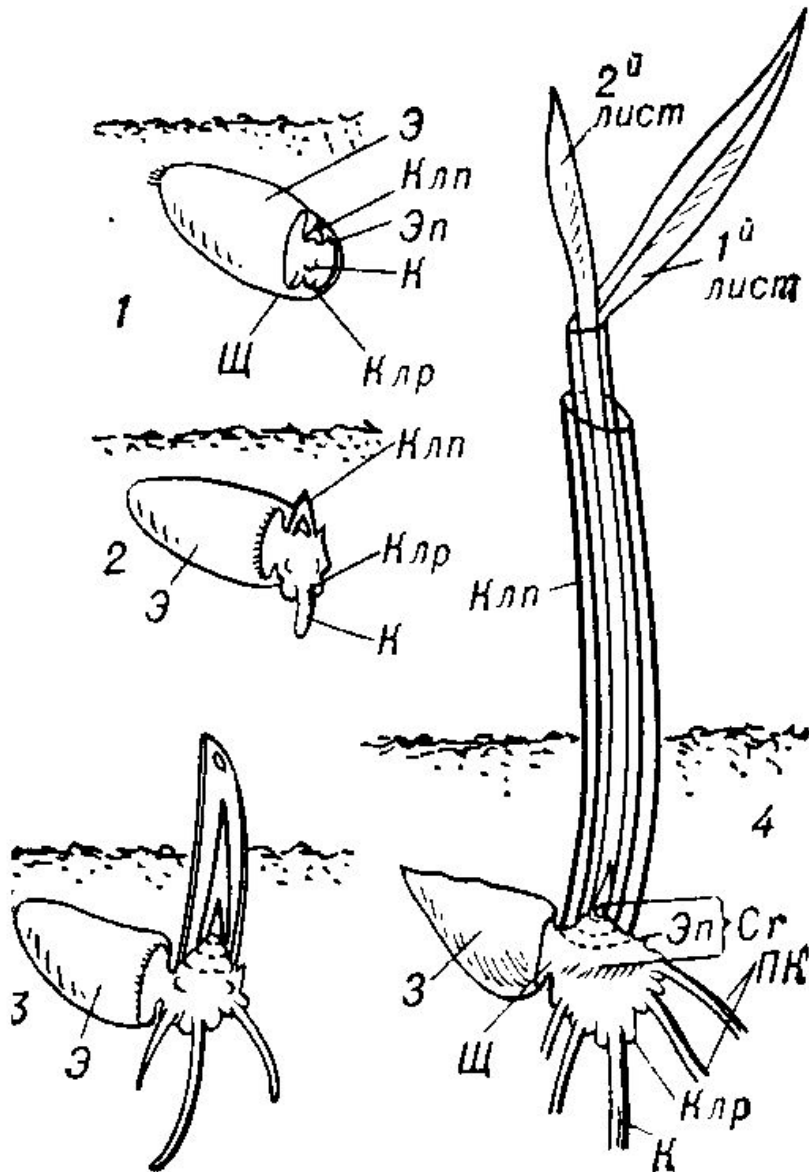


# Газоноеведение

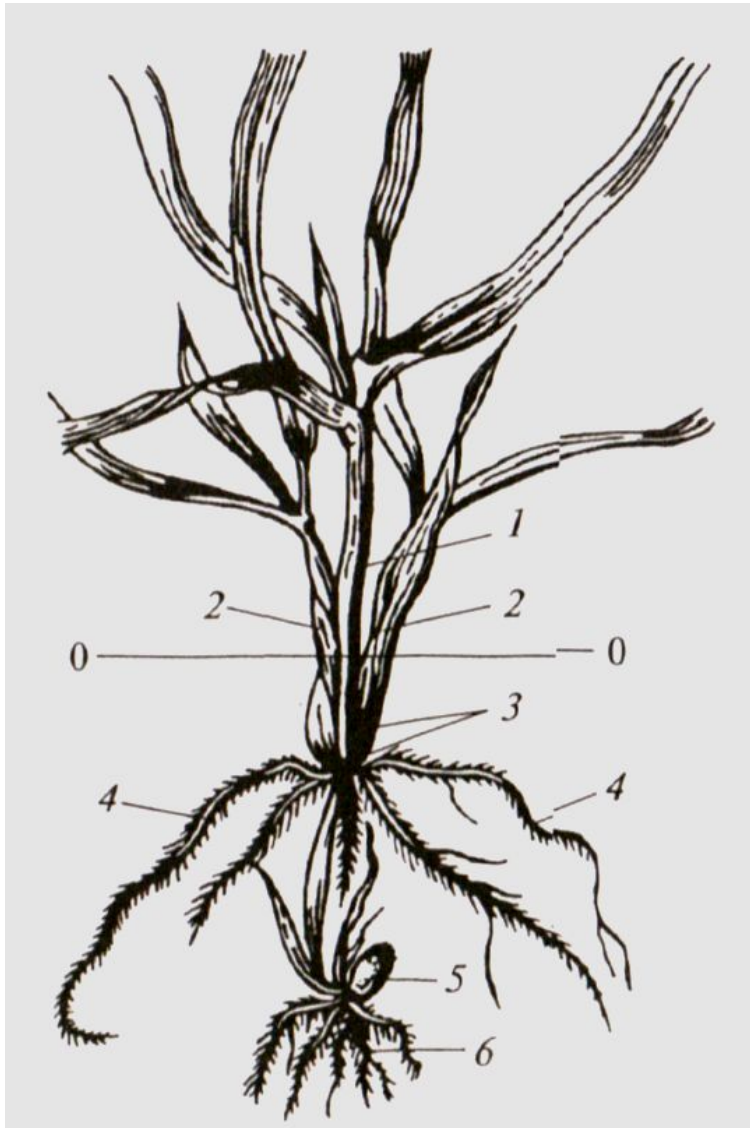
**МОРФОЛОГИЧЕСКИЕ  
ОСОБЕННОСТИ МНОГОЛЕТНИХ  
ЛУГОВЫХ ЗЛАКОВ**

# СХЕМА ПРОРАСТАНИЯ СЕМЕНИ ЗЛАКОВ



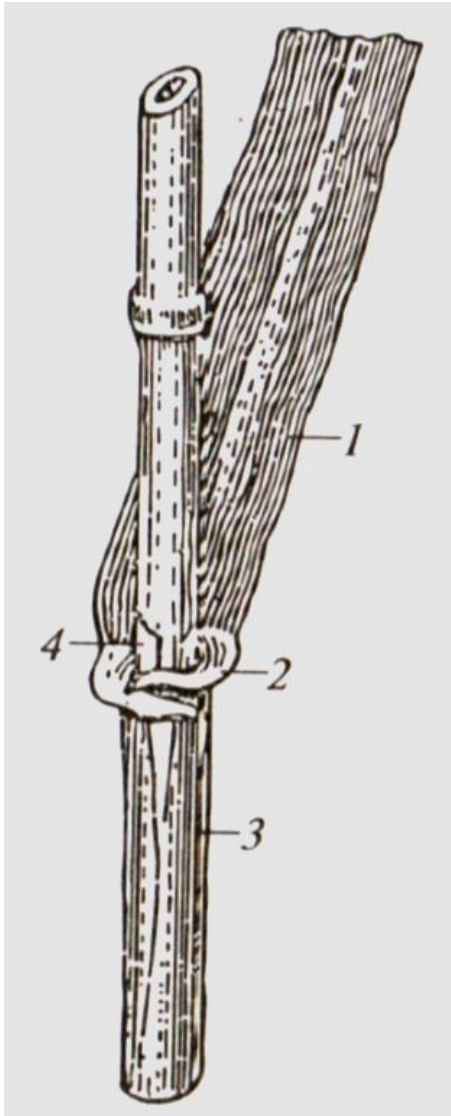
1—4 —  
 последовательные  
 стадии прорастания;  
 Э — эндосперм;  
 Щ — щиток;  
 Клп — колеоптиль;  
 Клр — колеориза;  
 К — корень;  
 Пк — придаточные  
 корни;  
 Ст — стеблевая  
 часть проростка;  
 Эп — эпибласт;  
 З — зерновка.

# КУЩЕНИЕ ЗЛАКОВ



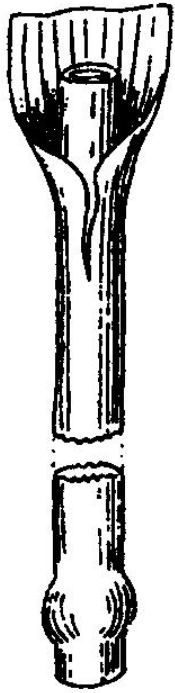
- 1 – главный стебель;
- 2 – боковые побеги;
- 3 – узел кущения
- 4 – узловые корни;
- 5 – зерно;
- 6 – первичные корни
- 0-0 – поверхность  
ПОЧВЫ

# ЧАСТИ ЛИСТА ЗЛАКА



- 1 – листовая пластинка;
- 2 – ушки;
- 3 – листовое влагалище
- 4 – язычек

# ВЛАГАЛИЩЕ ЛИСТА



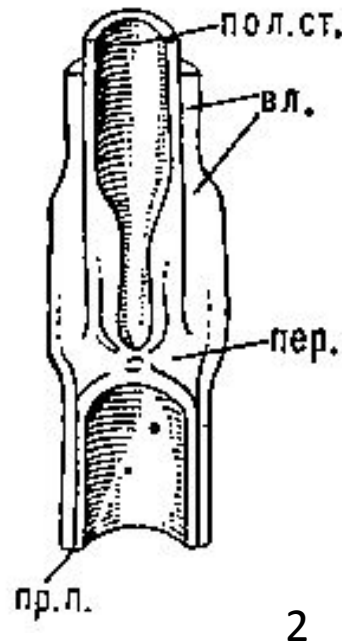
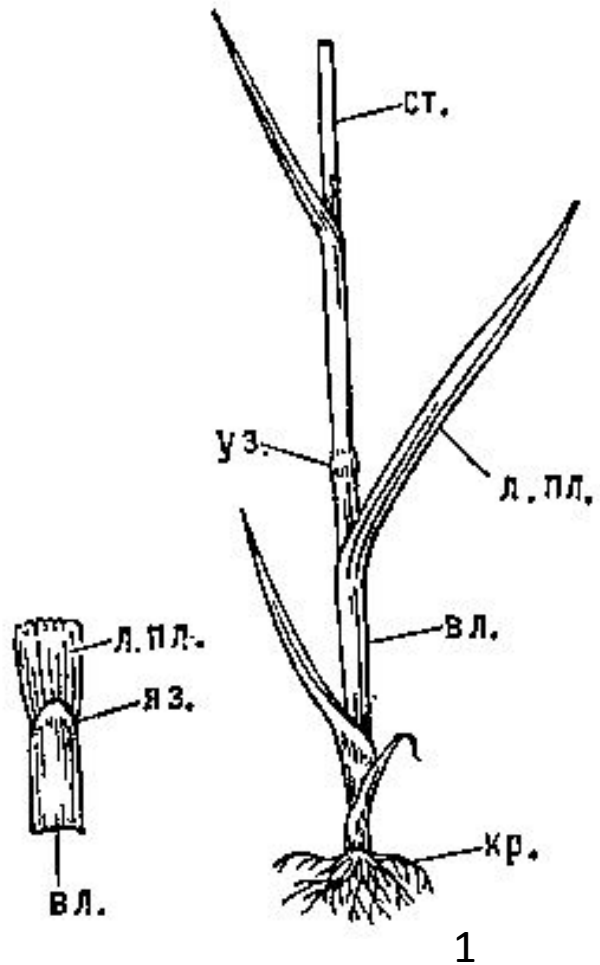
*a*



*б*

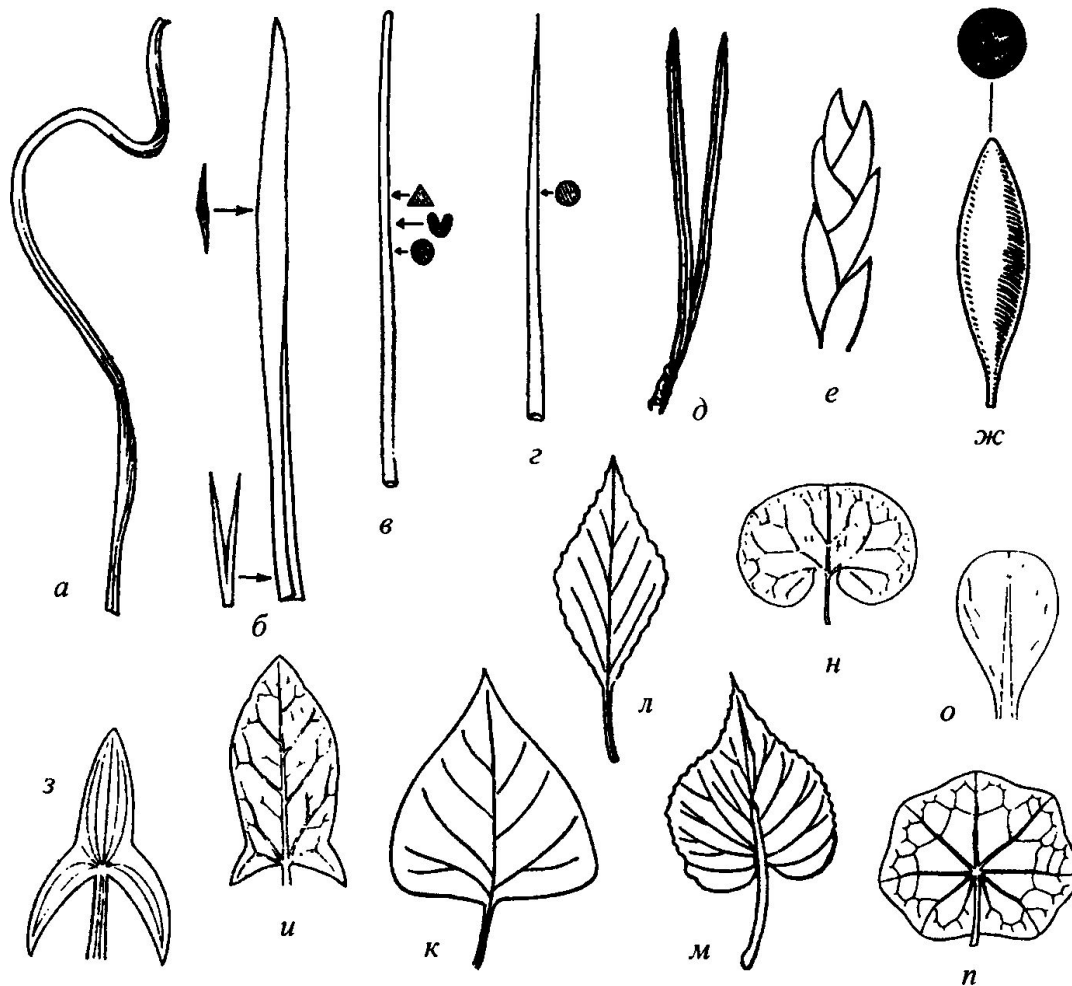
*a* –  
замкнутое  
*б* - открытое

# МОРФОЛОГИЯ ЗЛАКОВ



1. Схема нижней части побега злака: уз. — узел; ст. — стебель (соломина); л. пл. — листовая пластинка; вл. — влагалище; яз. — язычок; кр. — корни.
2. Схематический разрез узла злака: пол. ст. — полость стебля (соломины); вл. — листовое влагалище; пер. — перегородка узла; пр. п. — проводящие пучки

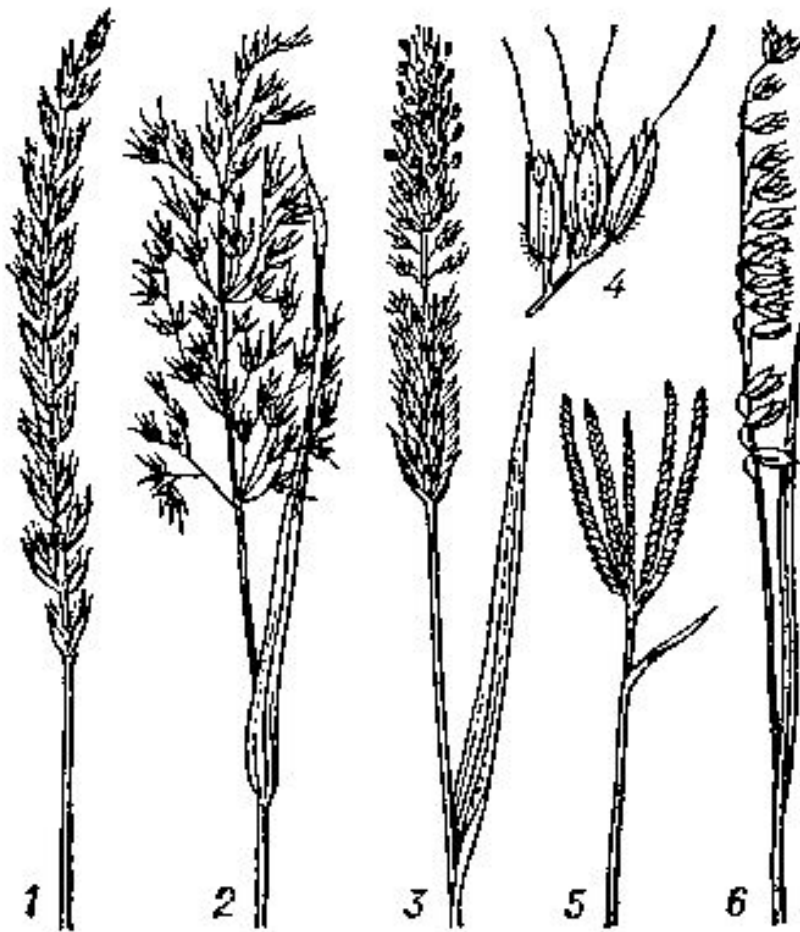
# ТИПЫ ЛИСТЬЕВ ПО ФОРМЕ ЛИСТОВОЙ ПЛАСТИНКИ



а-тесмовидный; б -  
мечевидный; в-  
нитевидный; г –  
щетинovidный; д –  
игольчатый; е –  
чешуйчатый; ж –  
вальковатый; з –  
стреловидный; и –  
копьевидный; к –  
треугольный; л –  
ромбический; м –  
сердцевидный; н –  
почковидный; о –  
лопатчатый; п –  
щитовидный.



# СОЦВЕТИЯ У ЗЛАКОВ



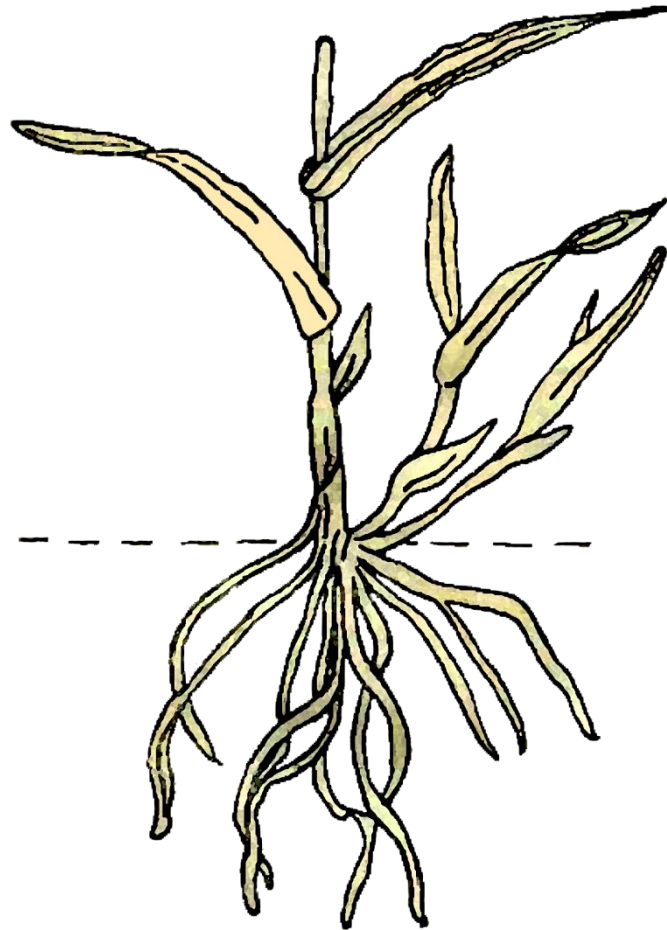
1 — сложный колос; 2 — метёлка; 3 — султан (колосовидная метёлка, ложный колос); 4 — часть султана с колосками; 5 — пальчаторасположенные колосовидные веточки (сложные колосья); 6 — кисть из колосков.

# **БИОЛОГИЧЕСКИЕ ОСОБЕННОСТИ ЗЛАКОВ**

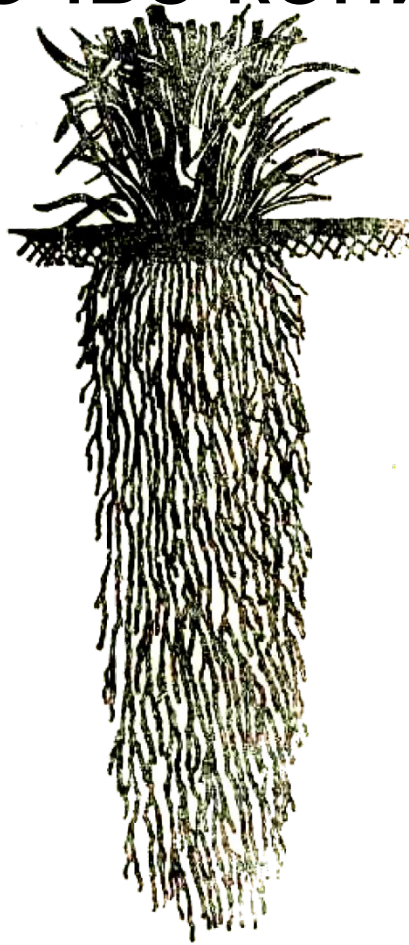
# Схема кущения корневищных злаков



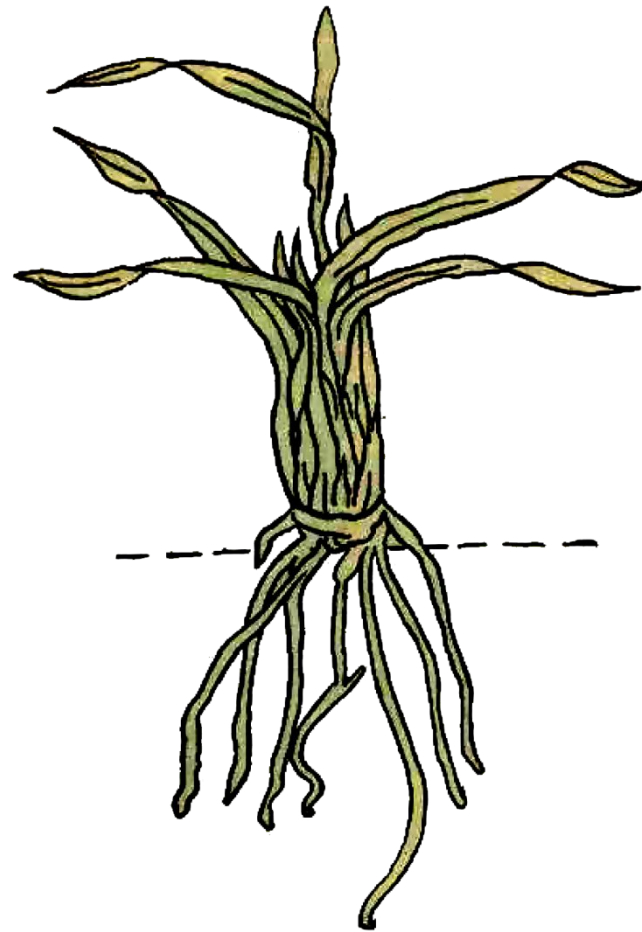
# Схема кущения рыхлокустовых злаков



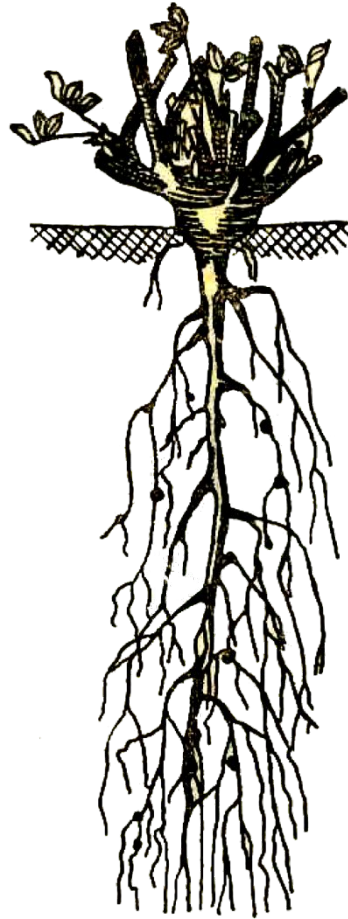
# Распространение корневой системы рыхлокустовых злаков в почве копия



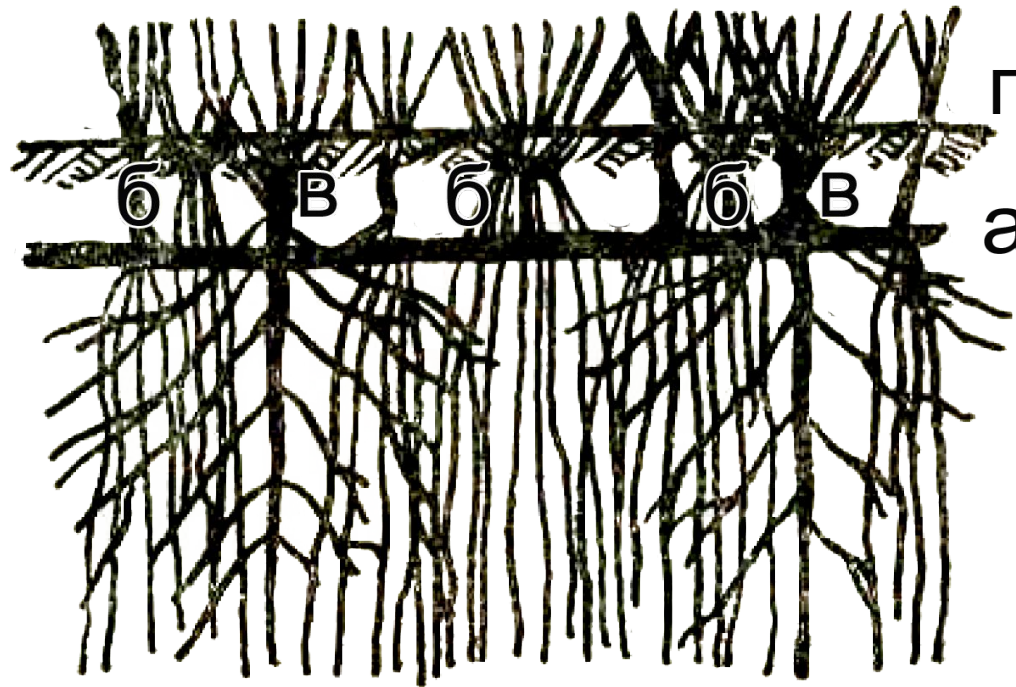
# Схема кущения плотнокустовых злаков



# Развитие стержневого корня у люцерны



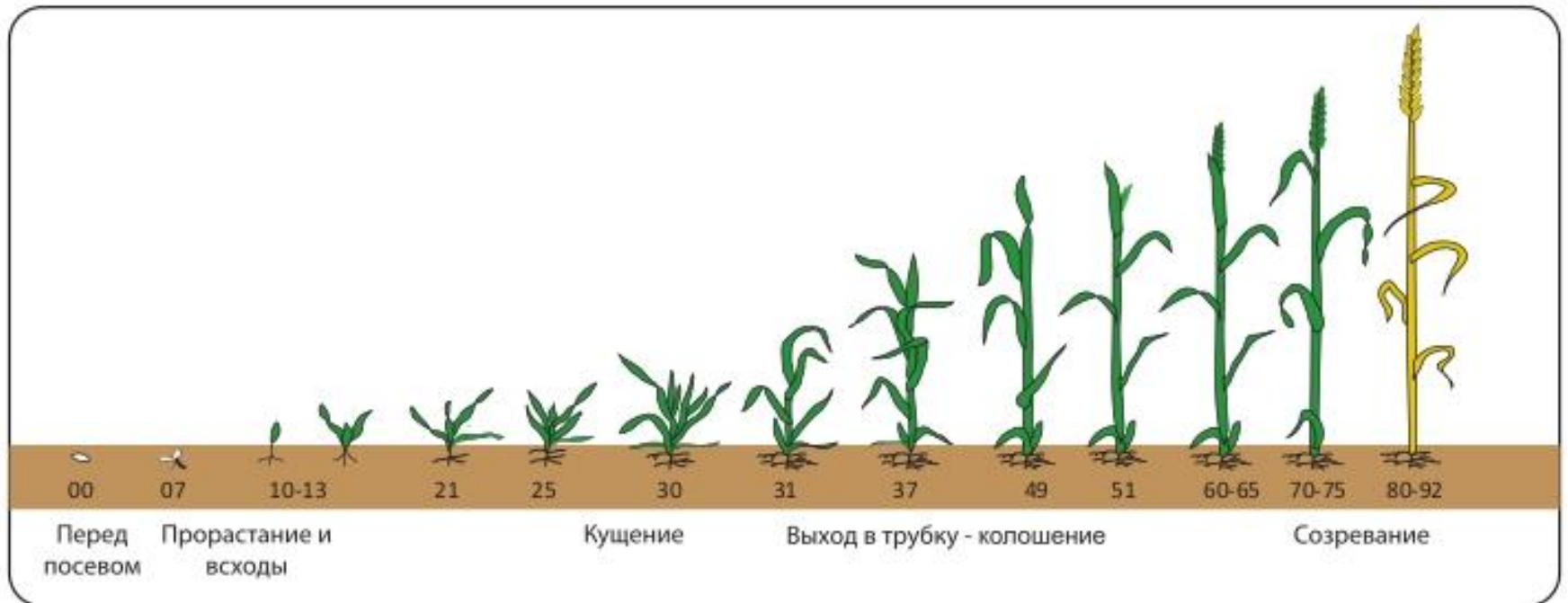
# Схема корневой системы травосмеси



а - корневище (подземный побег) корневищного злака; б – корневая система рыхлокустовых и плотнокустовых злаков; в – главный корень стержнекорневых растений (бобовых); поверхность почвы.



# Фенологические фазы развития злаковых трав



# КЛАССИФИКАЦИЯ ГАЗОНОВ

## Декоративные газоны

1. Партерные
2. Обыкновенные садовые
3. Луговые (смешанные)
4. Мавританские  
(пестроцветные)
5. Комбинированные

## Газоны специального

- ### назначения
1. Спортивные газоны,  
расположенные на  
стадионах и  
ипподромах
  2. Газоны на аэродромах
  3. Задернение откосов и  
др.

# Партерный газон



# Обыкновенный газон



# Мавританский газоны



# Газон из почвопокровных растений

*Барвинок малый - vinca minor*



# Спортивный газон



# Газон специального назначения

