

ГБОУ ВПО «СЕВЕРО-ОСЕТИНСКАЯ ГОСУДАРСТВЕННАЯ МЕДИЦИНСКАЯ
АКАДЕМИЯ» МИНИСТЕРСТВА ЗДРАВООХРАНЕНИЯ И СОЦИАЛЬНОГО
РАЗВИТИЯ РОССИЙСКОЙ ФЕДЕРАЦИИ

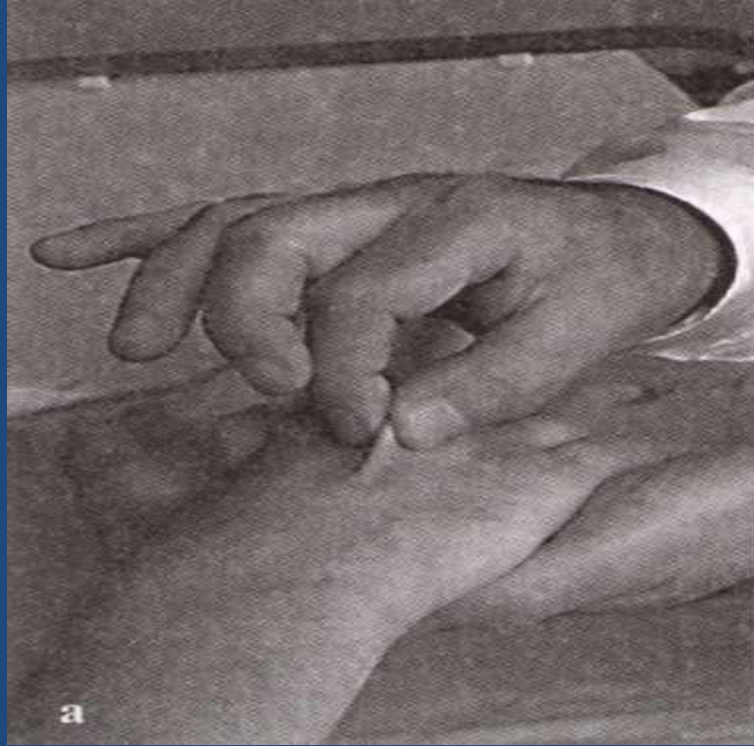
КАФЕДРА ПРОПЕДЕВТИКИ ВНУТРЕННИХ БОЛЕЗНЕЙ
И СЕСТРИНСКОГО ДЕЛА

**ТЕМА: Осмотр ногтей, костно-
мышечной системы и суставов.
Исследование периферических
лимфатических узлов**

Д.м.н ., профессор
Еналдиева Р.В.

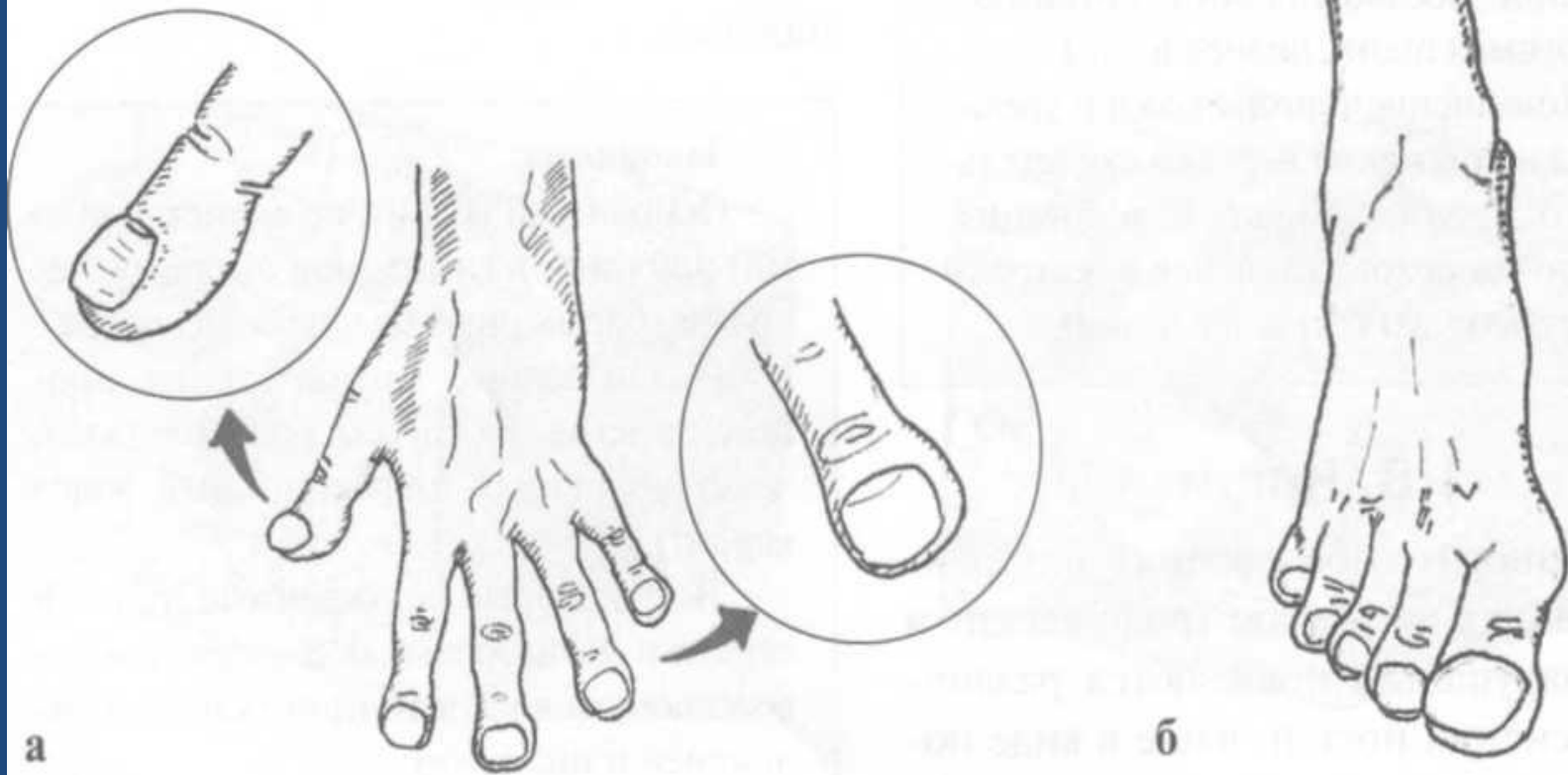
При мониторинговании внешнего вида больных обязательно оценивают:

- **Ногти** (форма, цвет, ломкость, исчерченность, "часовые стекла" "ложкообразные").
- **Волосы** (равномерность и тип оволосения – мужской, женский, детский, интерсексуальный). Тип оволосения определяют по **характеру роста волос на лобке, груди и шее**.
- **Алопеция – выпадение волос; гирсутизм – рост волос у женщин по мужскому типу; феминизация и гинекомастия –и увеличение молочной железы**



Эластичность кожи (тургор).

Для определения эластичности (тургора) кожу вместе с подкожной клетчаткой захватывают двумя пальцами и образуют складку. Нормальная эластичность кожи характеризуется быстрым расправлением кожной складки после того, как пальцы врача разжимаются. При снижении эластичности кожи после разжимания пальцев складка некоторое время сохраняется.



**Изменения ногтей в виде
«часовых стекол»:
а — на руках; б — на ногах.**

**Ногти - «часовые стекла»,
пальцы - «барабанные палочки»**

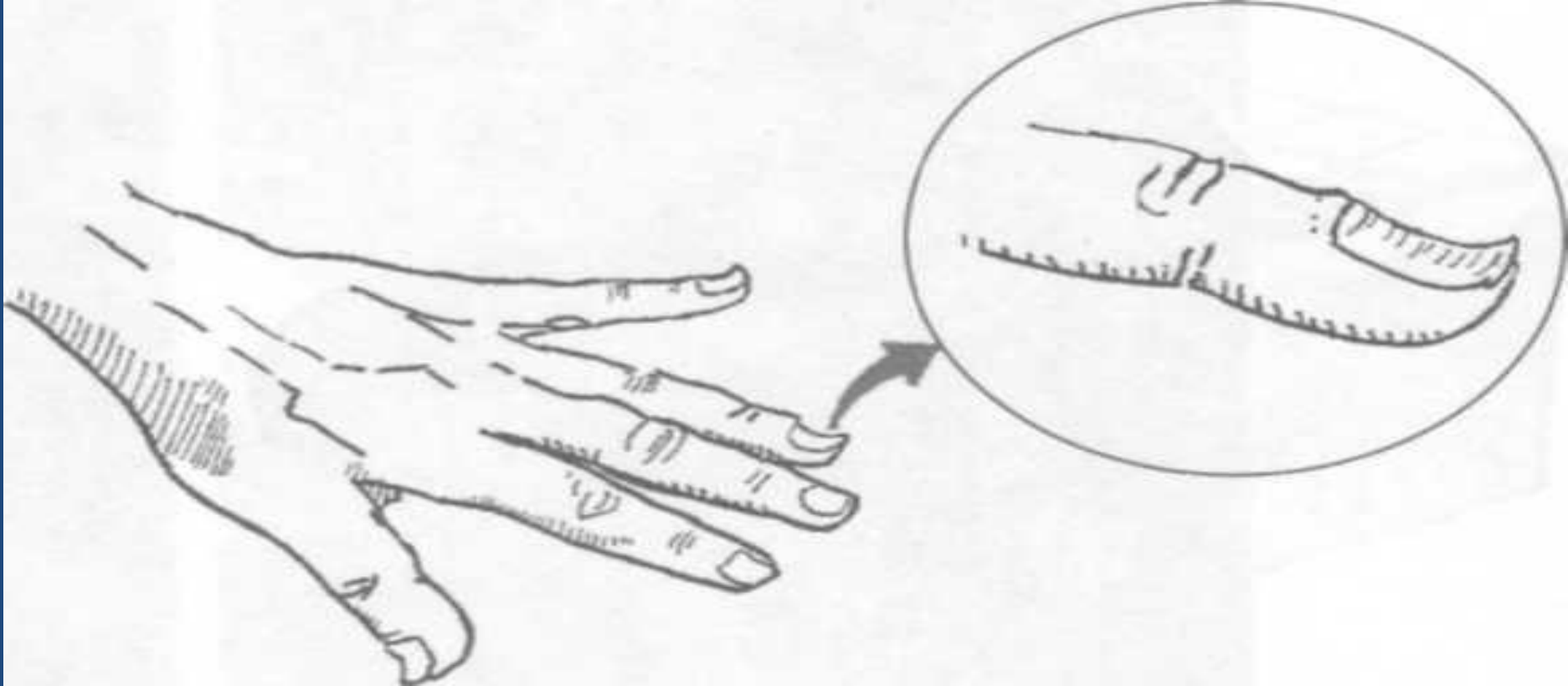


Симптом
«барабанных палочек»

**Ногти: «часовые стекла»,
«барабанные палочки»,**

Основными причинами симптомов «часовых стекол» и «барабанных палочек» являются:

1. Длительные нагноительные процессы в легких (абсцессы, бронхоэктазы, хронический гнойный бронхит);
2. Подострый инфекционный эндокардит (сепсис);
3. Врожденные пороки сердца и магистральных сосудов («синие» пороки с выраженной гипоксией и цианозом);
4. Билиарный цирроз печени



1. Изменения ногтей при железодефицитной анемии в виде койлонихии (ложкообразных вдавлений ногтей с их **поперечной исчерченностью**).

2. **Симптом «наперстка»** – точечные углубления ногтей при **псориазе**. Ногти атрофируются, истончаются – развивается онихолизис с дистрофическими изменениями.

ОСМОТР КОСТЕЙ, СУСТАВОВ, МЫШЕЧНОЙ СИСТЕМЫ

Жалобы:

1. боль,
2. слабость мышечная,
3. деформации костей и суставов, в том числе оценка деформаций туловища:
 - кифоз, лордоз, сколиоз – значение для больного;
4. Ограничение движений,
5. Скованность (по утрам),
6. «Щелканье», «хруст» в суставе

При осмотре костей и суставов оцениваем внешний вид или конфигурацию:

- местную температуру и покраснение (воспаление)
- деформация костей: искривление (при рахите у детей образуются Х-образные или О-образные ноги в результате остеомалации или размягчения костей при недостаточности вит. Д или при остеоартрозе, «килевидная или куриная» грудная клетка)
- Деформация суставов за счет экссудативных или пролиферативных изменений. (деформация суставов)
- Болезненность при пальпации суставов или поколачивании кости
- Уменьшение подвижности суставов за счет ограничения объема активных (выполняет сам больной) и пассивных движений (выполняет врач)
- При ревматоидном артрите ульнарная девиация кисти, деформации пальцев в виде пуговичной петли, шеи лебедя и т.д.

При остеоартрозе узелки Гебердена (на дистальных фалангах пальцев) и узелки Бушара (на проксимальных межфаланговых суставах)

Подагрические узелки - тофусы (отложения солей мочевой кислоты)

Ревматические узелки – соединительнотканые образования при РА на разгибательных поверхностях предплечья и локтевых суставов

Контрактура Дюпюитрена – болезнь апоневроза и сухожилий IV-V пальцев

Бурсит - воспаление околосуставной сумки

Теносиновит – заболевание синовиальной оболочки общего разгибателя пальцев на кисти, ближе к лучезапястному суставу.

Артрит – воспаление сустава с местным повышением температуры, гиперемией, болями