

**ГБОУ ВПО «Уральский государственный медицинский
университет»**

Кафедра нормальной анатомии

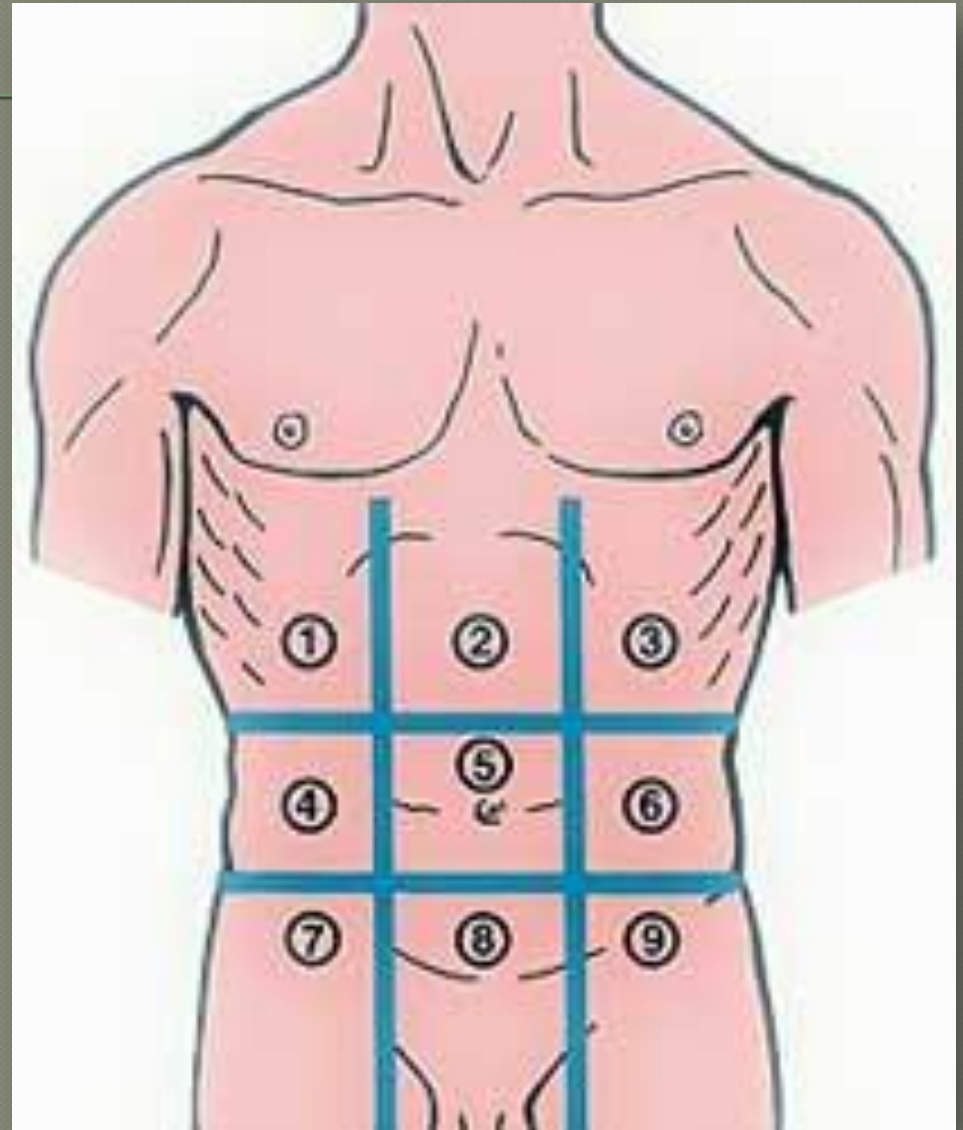
**Доклад по теме:
«Слабые места брюшной стенки».**

Выполнили: Борисов С.А.
ОП-107 Козманишвили Д.К.
ОП-102.
Преподаватель: Нуждин О.Ю.

Екатеринбург
2014

Области передней брюшной стенки.

- 1 — правая подреберная область;
- 2 — надчревная область;
- 3 — левая подреберная;
- 4 — правая боковая;
- 5 — пупочная;
- 6 — левая боковая;
- 7 — правая паховая;
- 8 — лобковая;
- 9 — левая паховая.



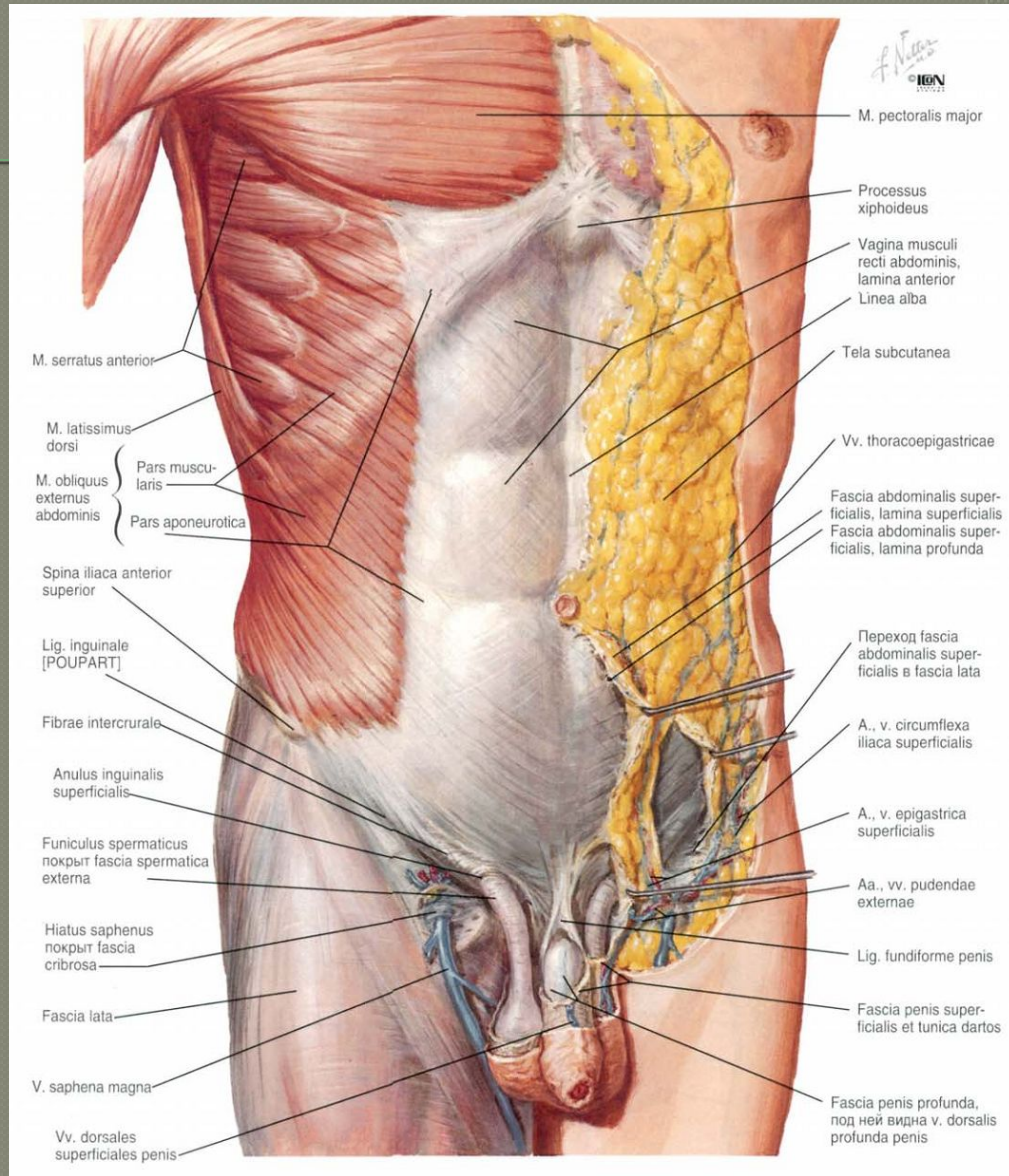
Прямая мышца живота (*m. rectus abdominis*) берет начало от гребня лонной кости и лонного сочленения и крепится к хрящам 5, 6 и 7 ребер. Ширина у основания около 2,5 см, а в месте крепления до 7,5 см.

Пирамидальная мышца (*m. pyramidalis abdominis*) - небольшая треугольной формы мышца, берет начало от лобковой кости и переходит в белую линию живота

Листки апоневроза - образуют собой влагалище прямой мышцы живота. Сливаются от лонного сочленения до мечевидного отростка.

Наружная косая мышца живота *Musculus obliquus externus abdominis* - начинается от восьми нижних ребер, потом расходится веером и крепится к мечевидному отростку и гребню лонной кости.

Мышцы передней брюшной стенки.



К слабым местам брюшной полости относятся:

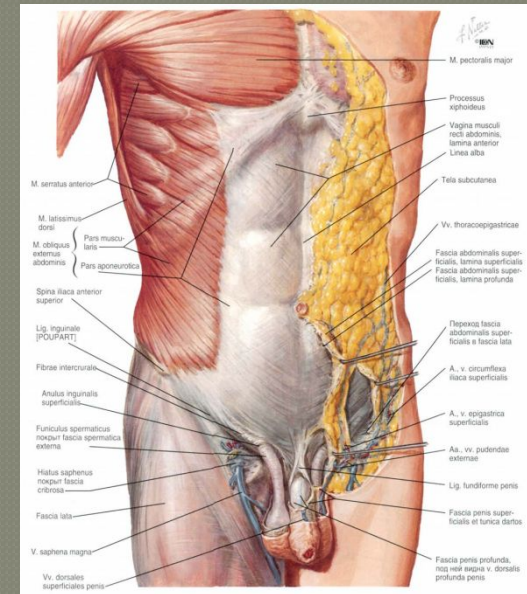
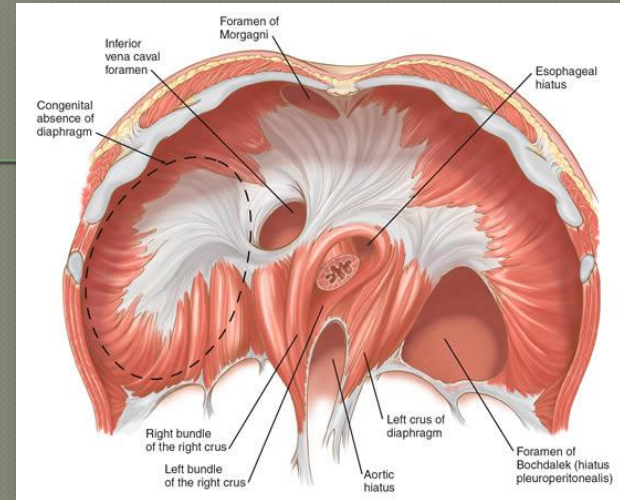
а) Trigonum sternocostale – Левый треугольник по имени автора называется щель Лорре, правый – треугольник Морганьи;

б) Trigonum lumbocostale (треугольник Богдалика) ;

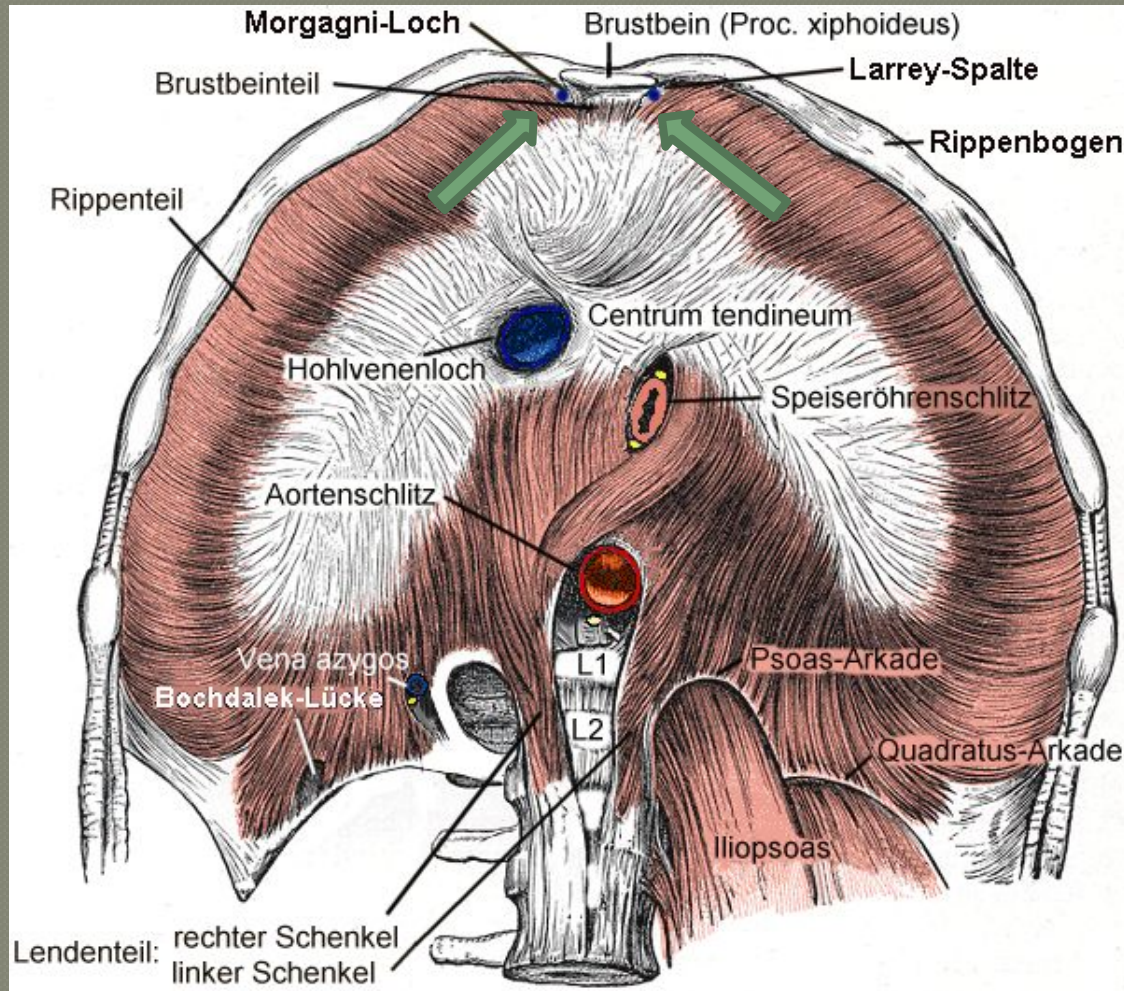
в) зеркальце Гельмонди;

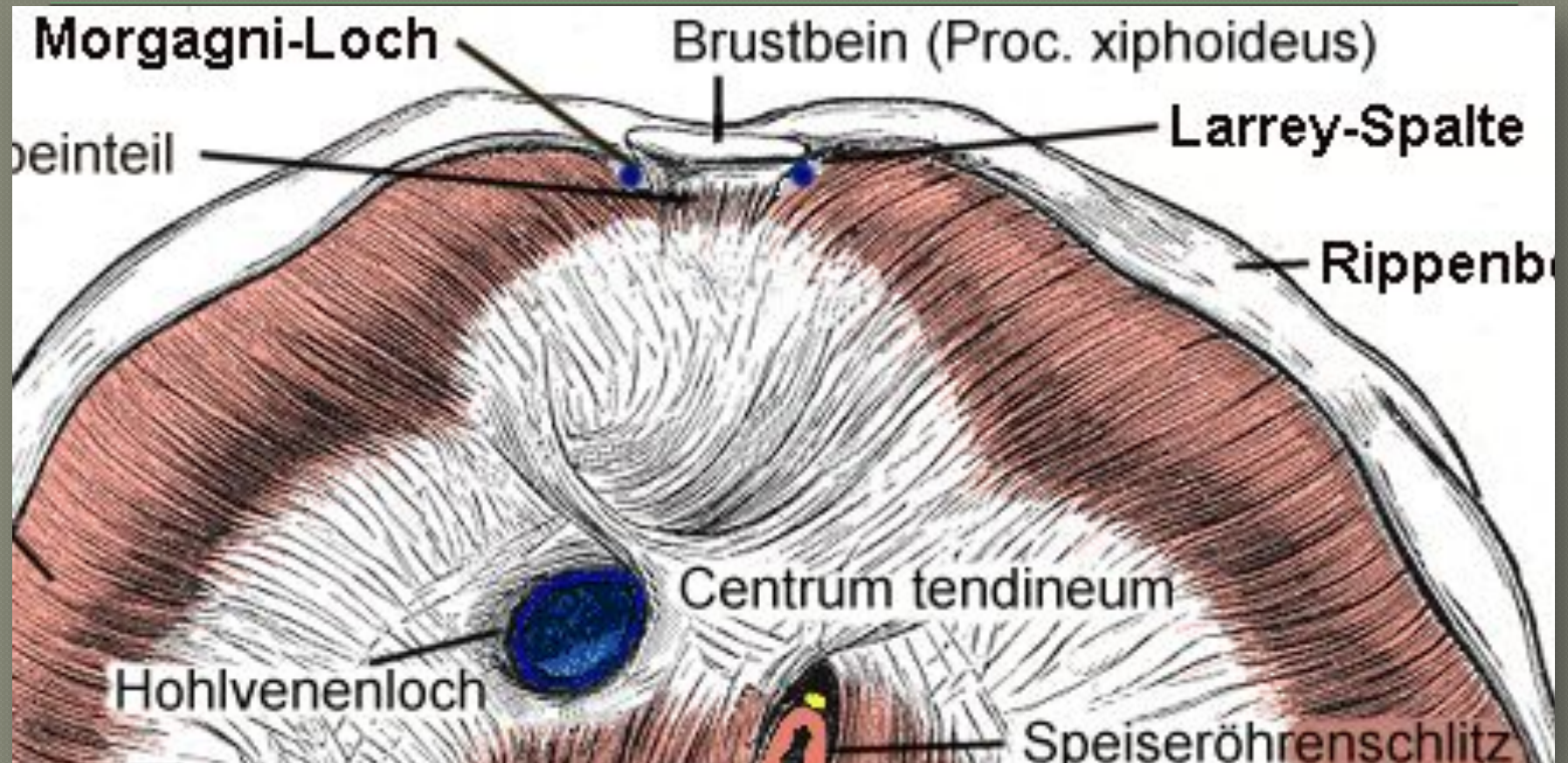
г) Trigonum lumbale (треугольник Пти);

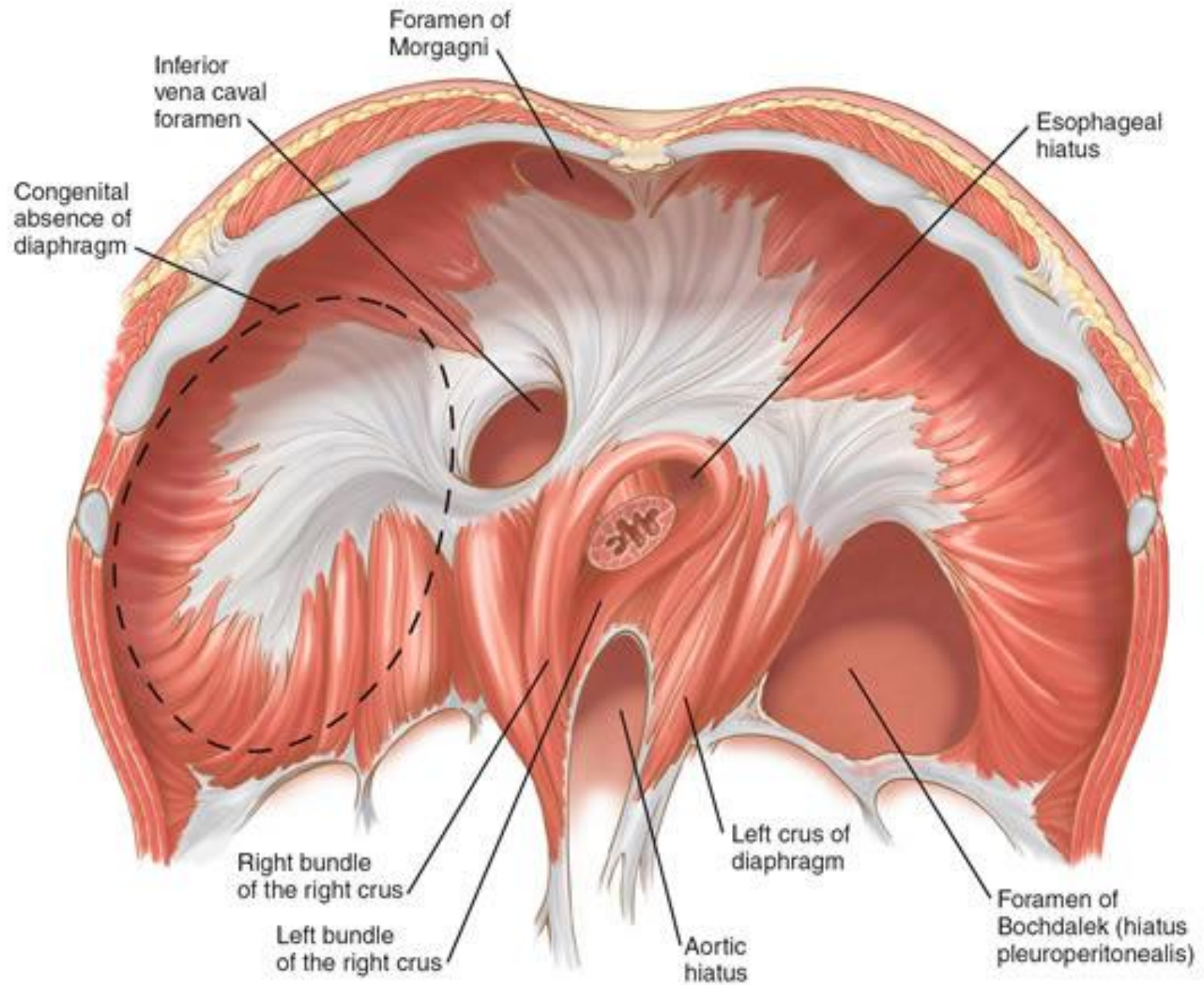
д) треугольник Лорре

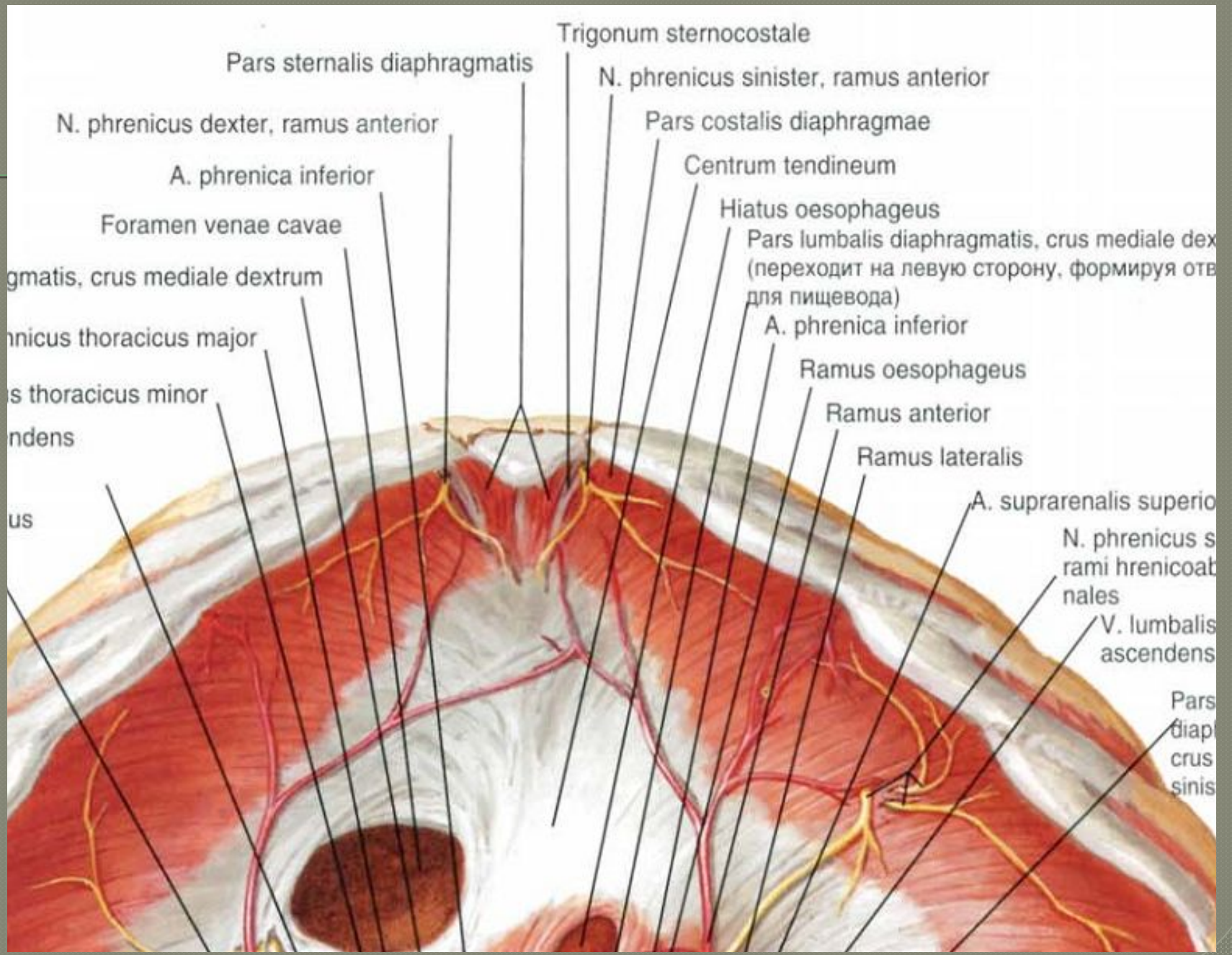


a) **trigonum sternocostale** – парные треугольники, образуются между pars sternalis и pars costalis диафрагмы. Левый треугольник по имени автора называется щель Лорре, правый – треугольник Морганьи.









Trigonum sternocostale

Pars sternalis diaphragmatis

N. phrenicus sinister, ramus anterior

N. phrenicus dexter, ramus anterior

Pars costalis diaphragmae

A. phrenica inferior

Centrum tendineum

Foramen venae cavae

Hiatus oesophageus

gmatis, crus mediale dextrum

Pars lumbalis diaphragmatis, crus mediale dex
(переходит на левую сторону, формируя отв
для пищевода)

nicus thoracicus major

A. phrenica inferior

s thoracicus minor

Ramus oesophageus

ndens

Ramus anterior

us

Ramus lateralis

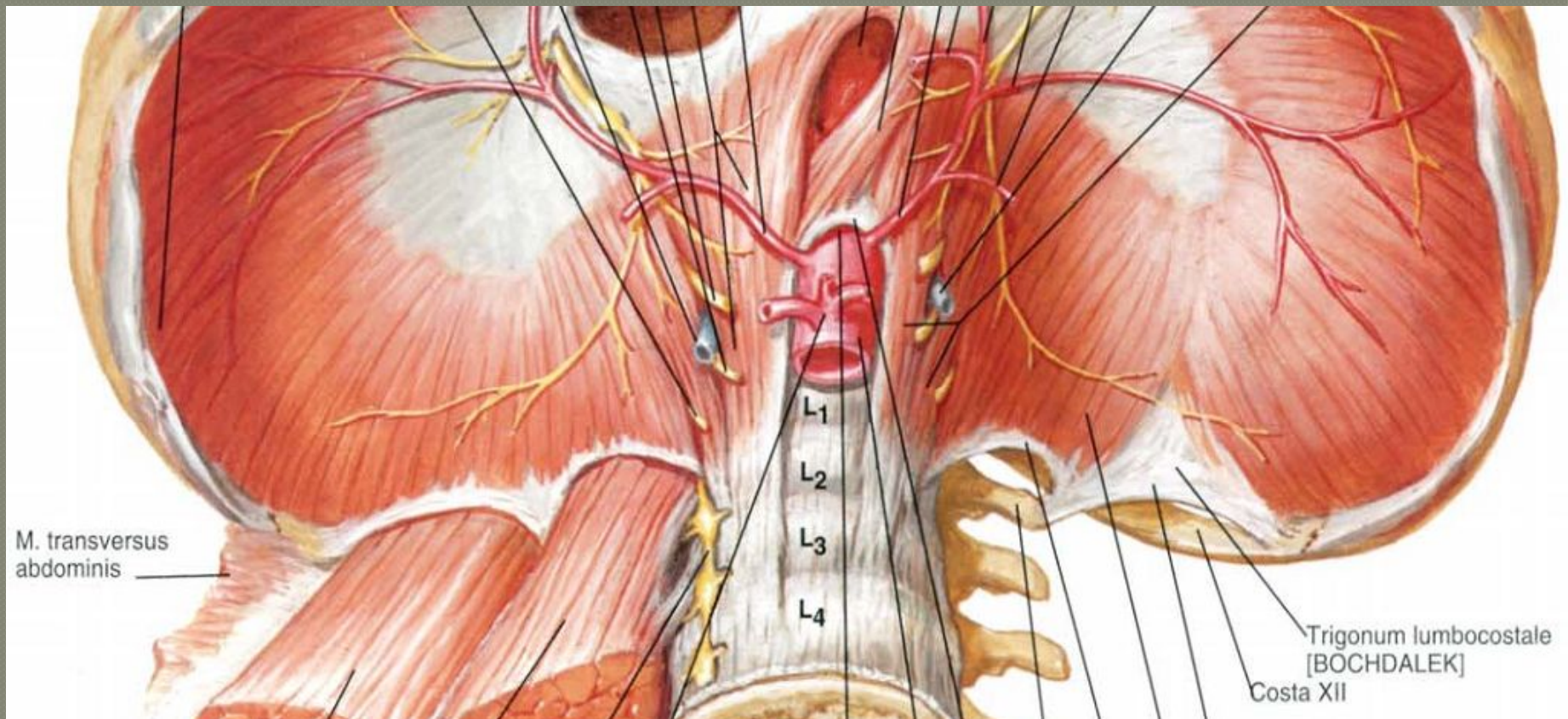
A. suprarenalis superior

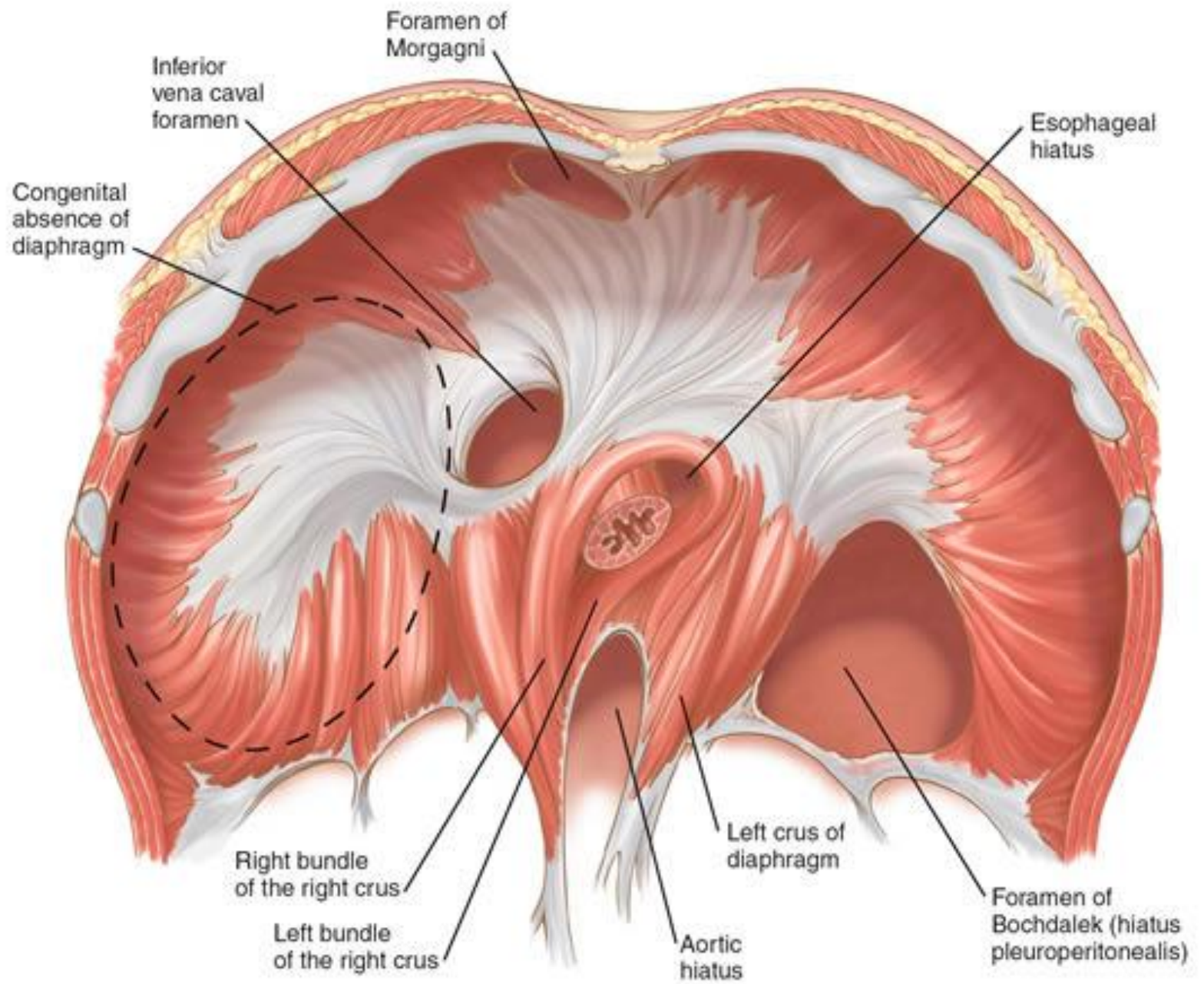
N. phrenicus s
rami hrenicoab
nales

V. lumbalis
ascendens

Pars
diap
crus
sinis

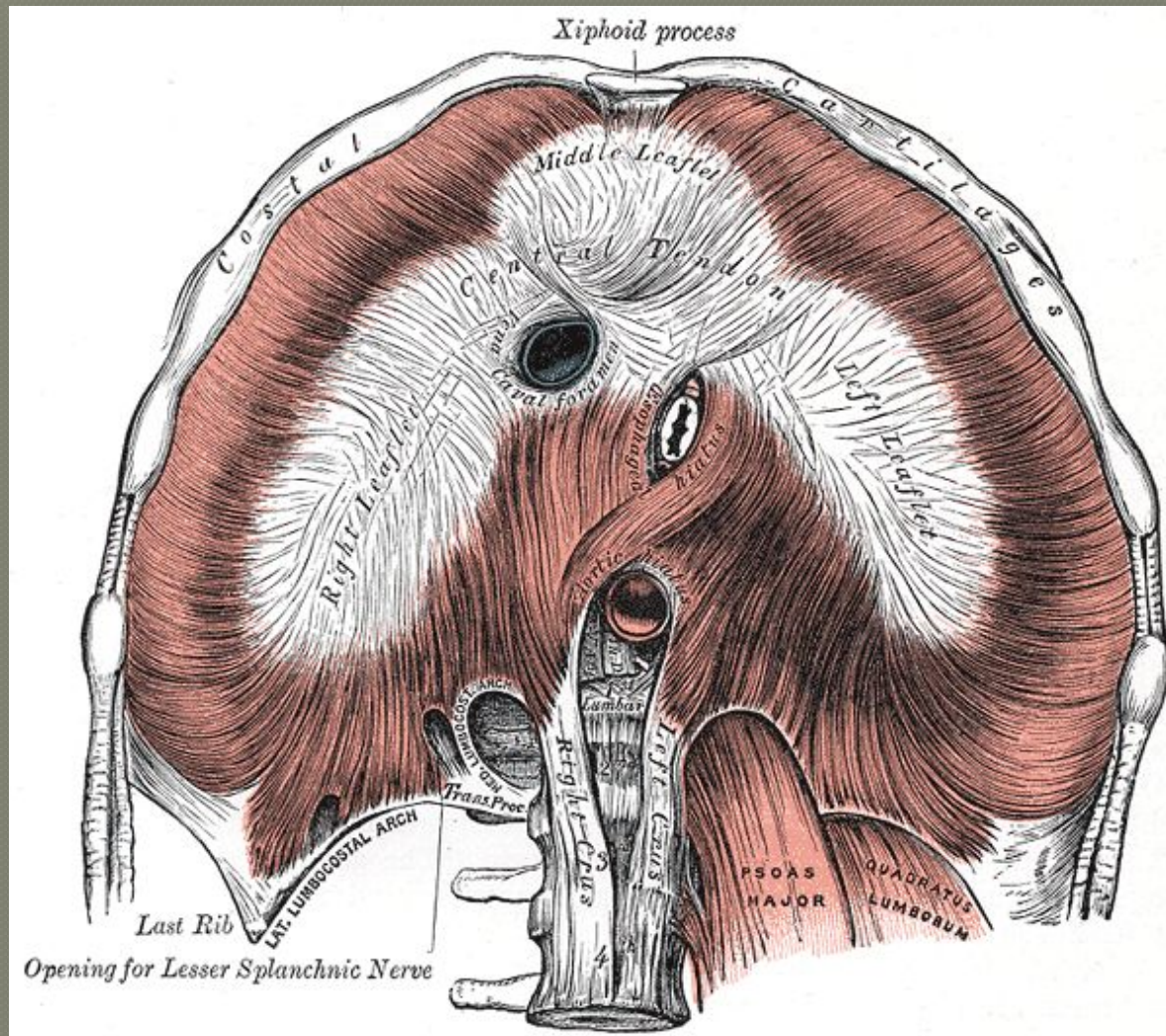
б) **trigonum lumbocostale** (треугольник Богдалика) находится между pars costalis и pars lumbalis диафрагмы. Этот треугольник прикрыт сверху плеврой и fascia endothoracica, а снизу – fascia subperitonealis, забрюшинной клетчаткой и брюшиной.

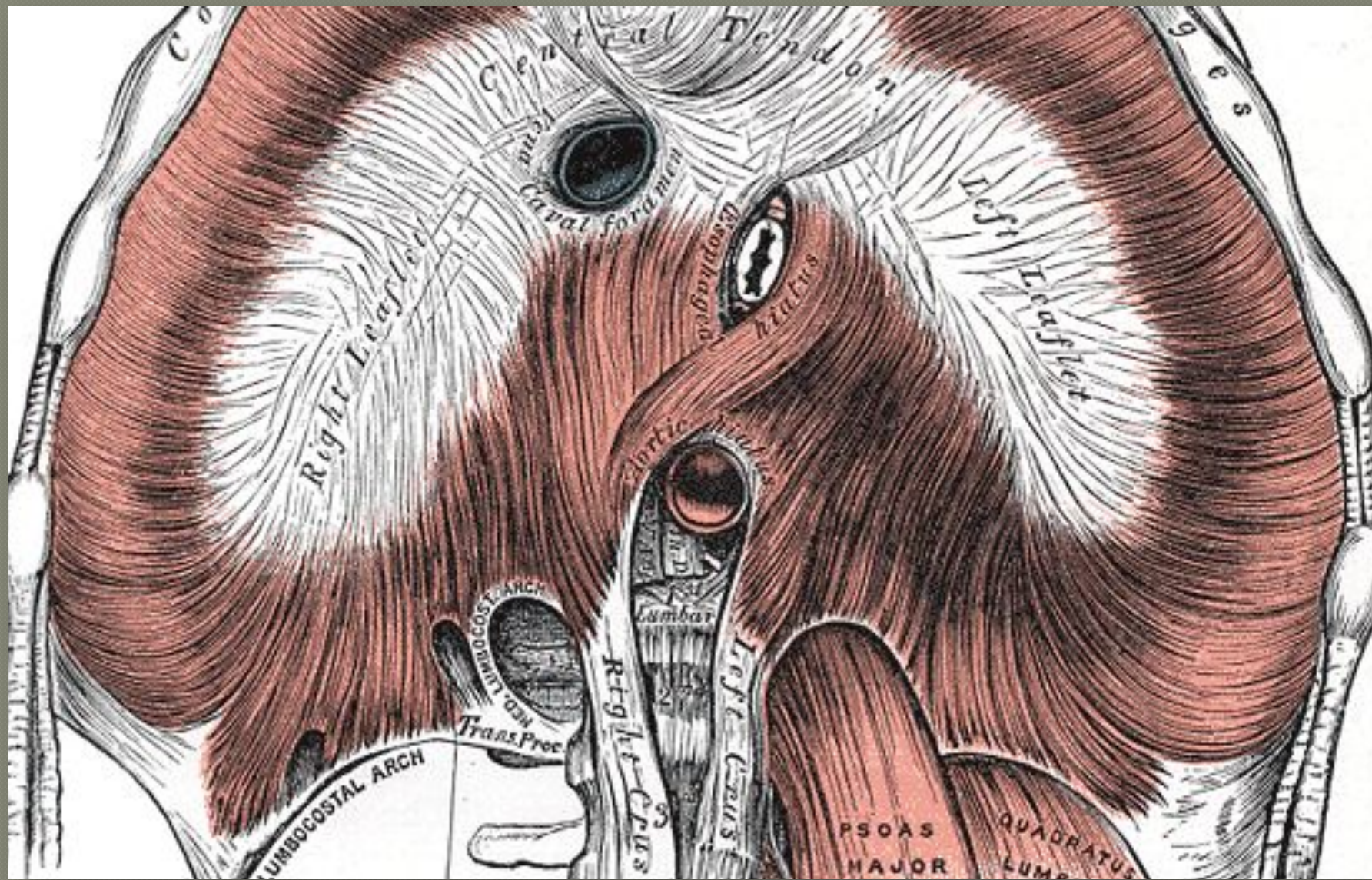




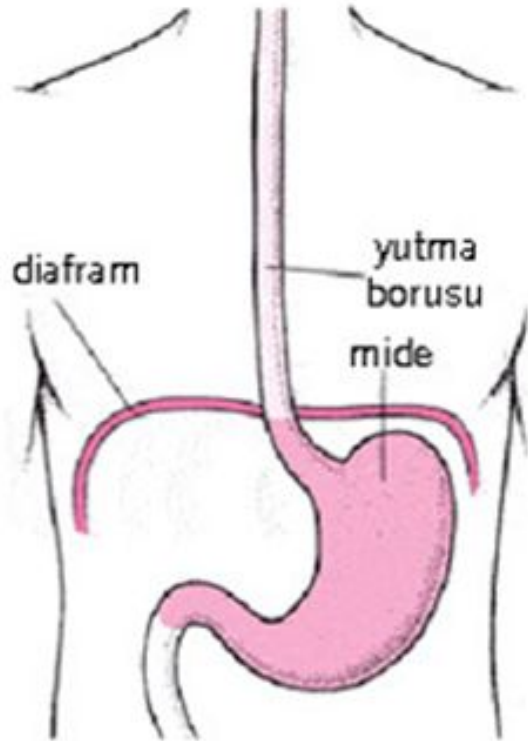


в) **hiatus esophageus** (через него проходят пищевод и сопровождающие его оба nervi vagi) образовано crux dextrum et sinisterum partis lumbalis;

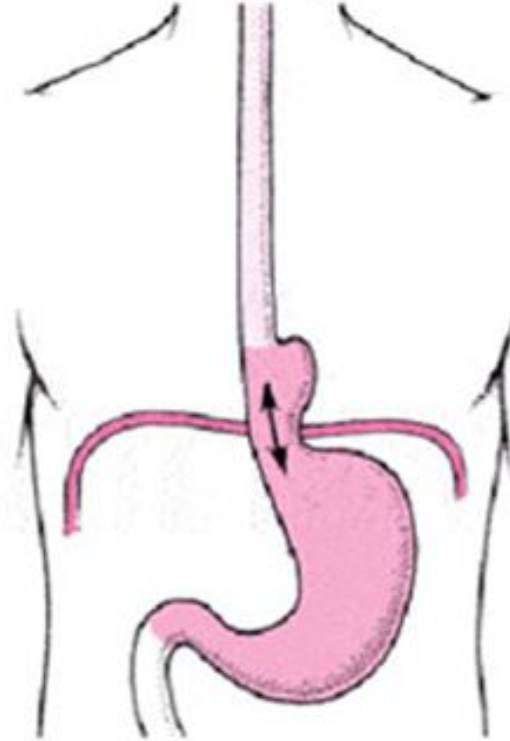




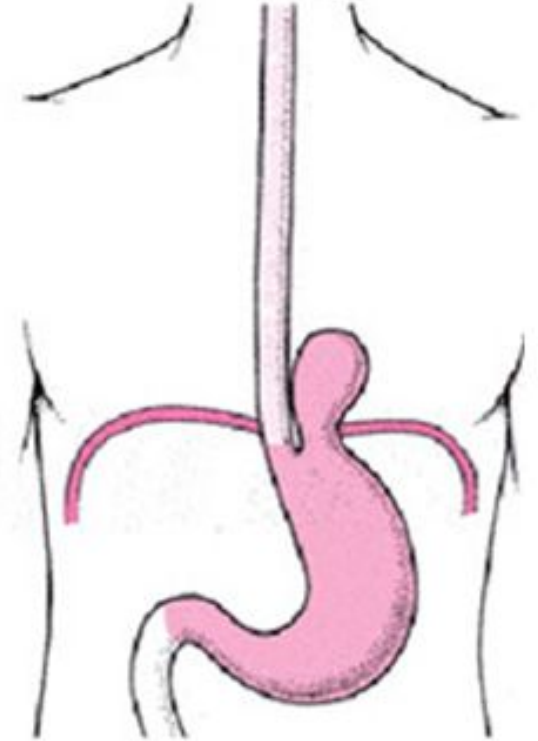
normal
anatomisi



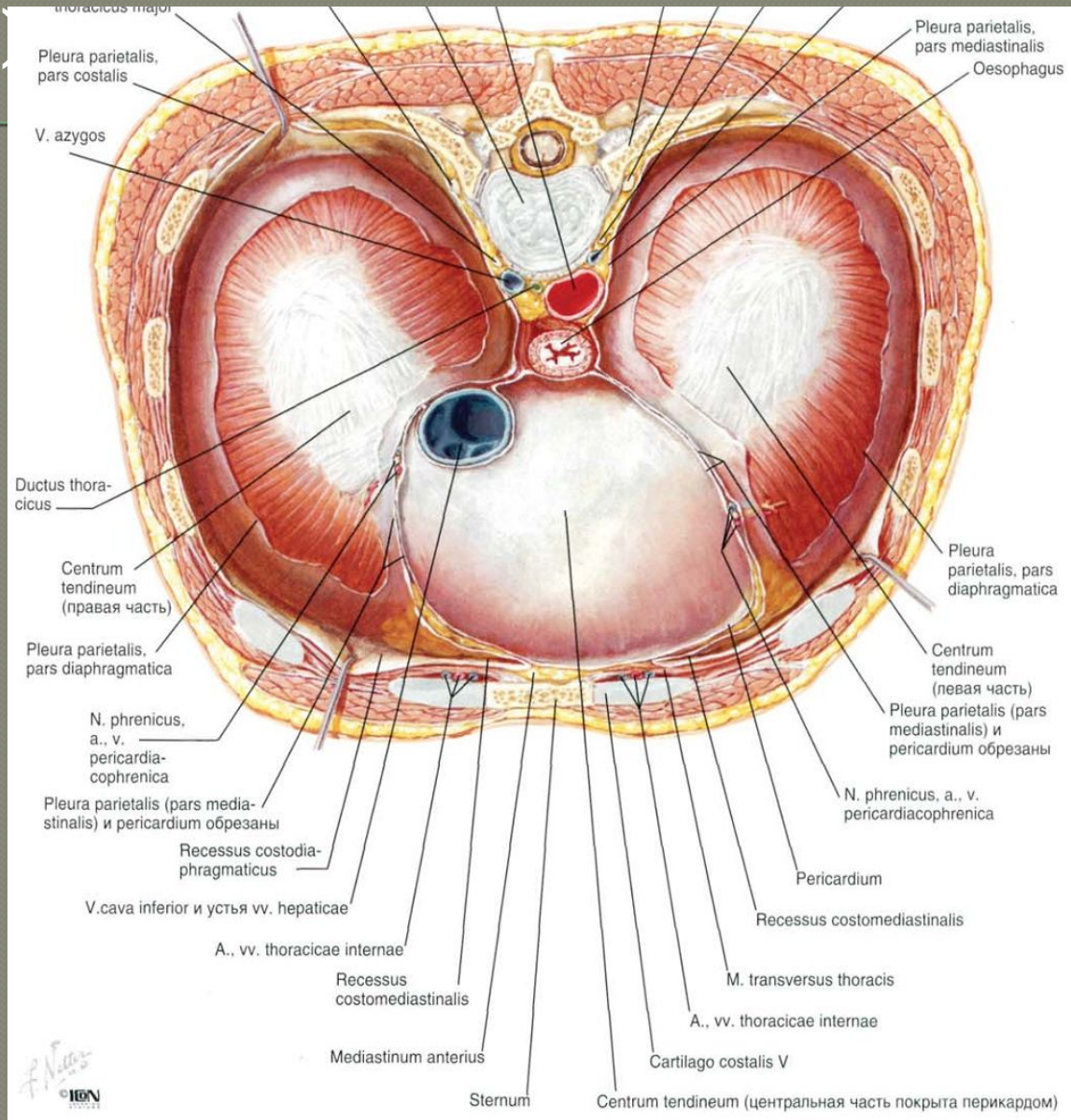
kayma tipinde
mide fitiđi



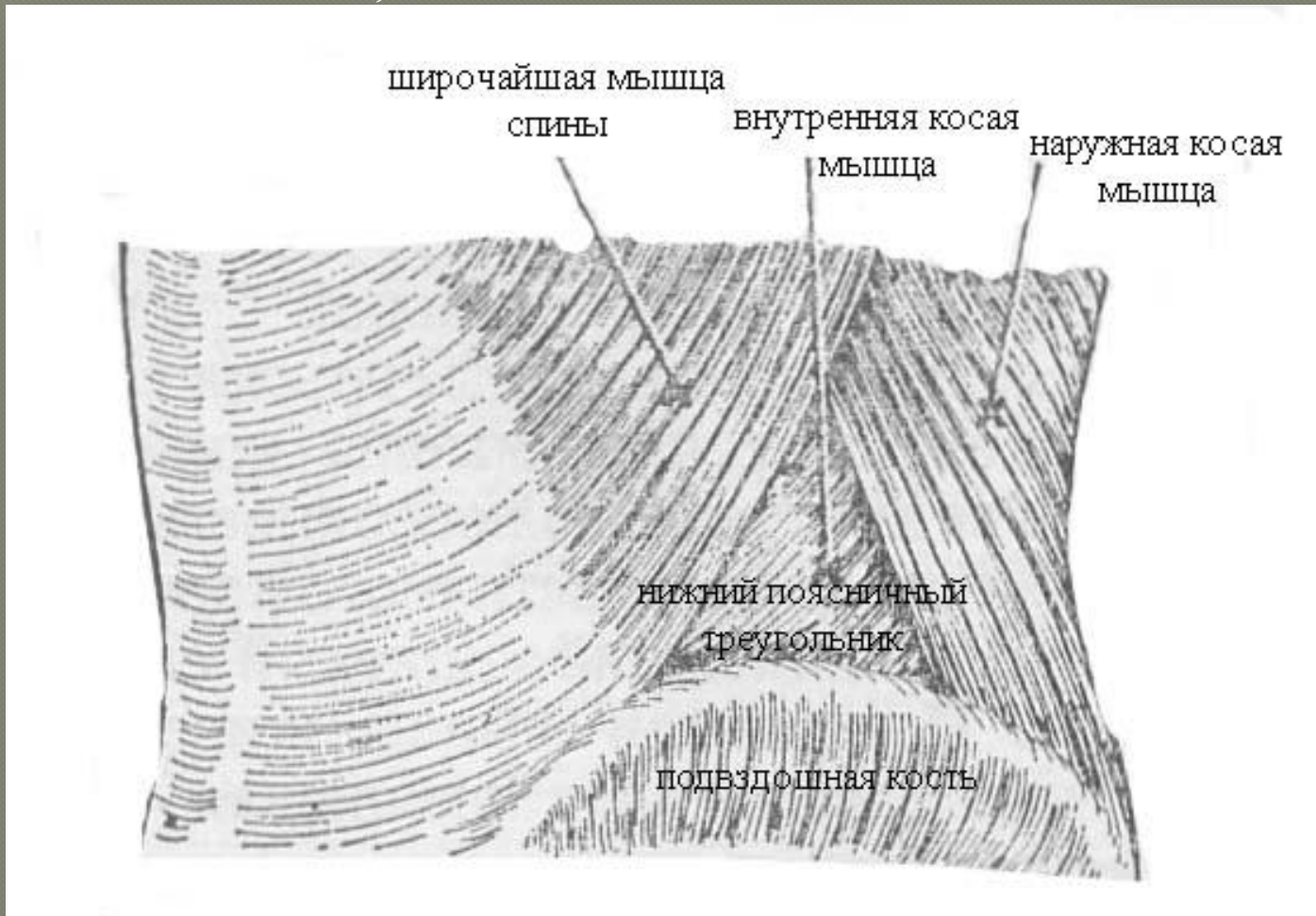
paraösefagal
mide fitiđi

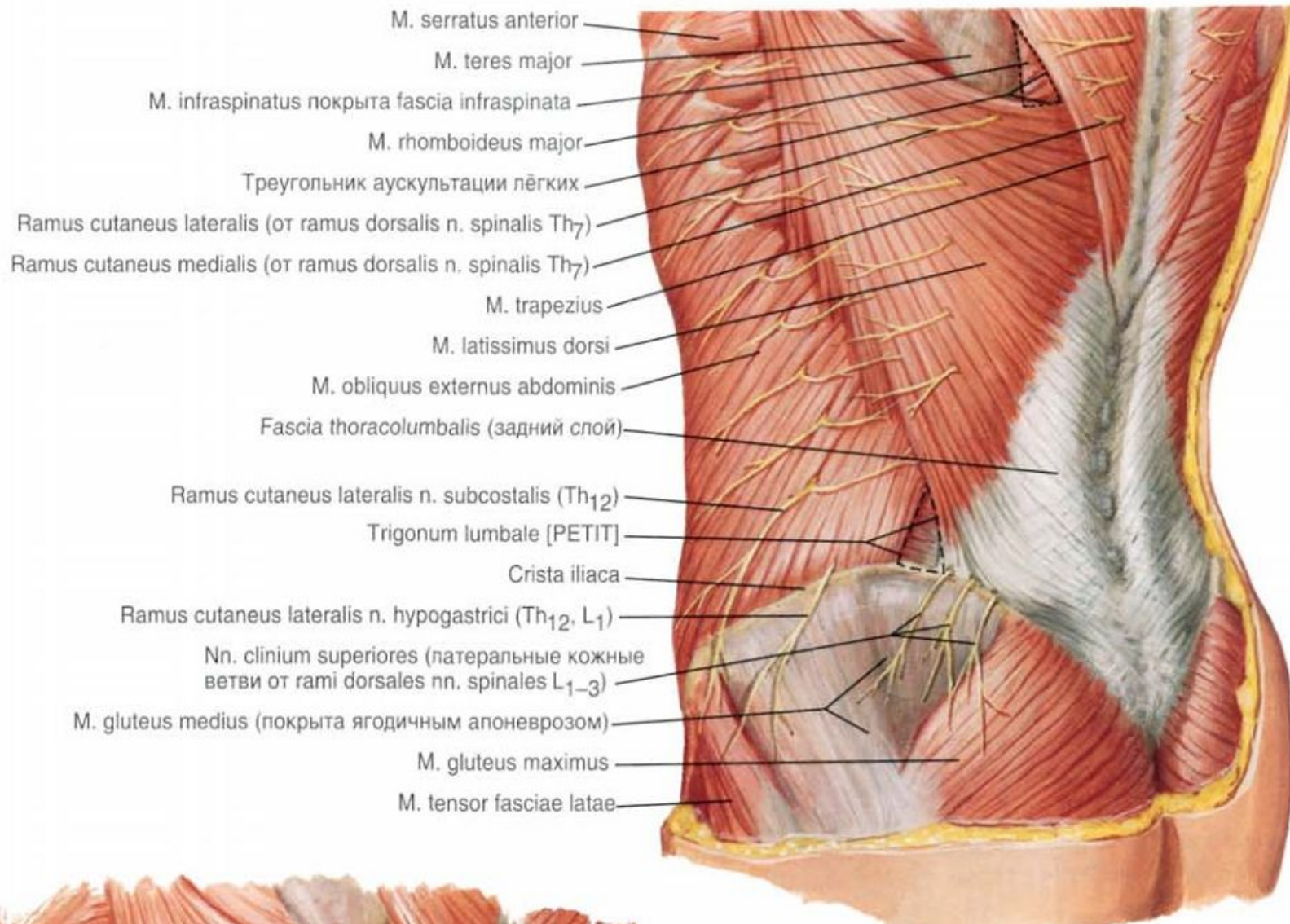


г) зеркальце Гельмонди (место на диафрагме, где непосредственно прилежит сердце)



д) trigonum lumbale (треугольник Петита)
образован гребнем подвздошной кости,
широчайшей мышцей спины и наружной косой
мышцей живота;



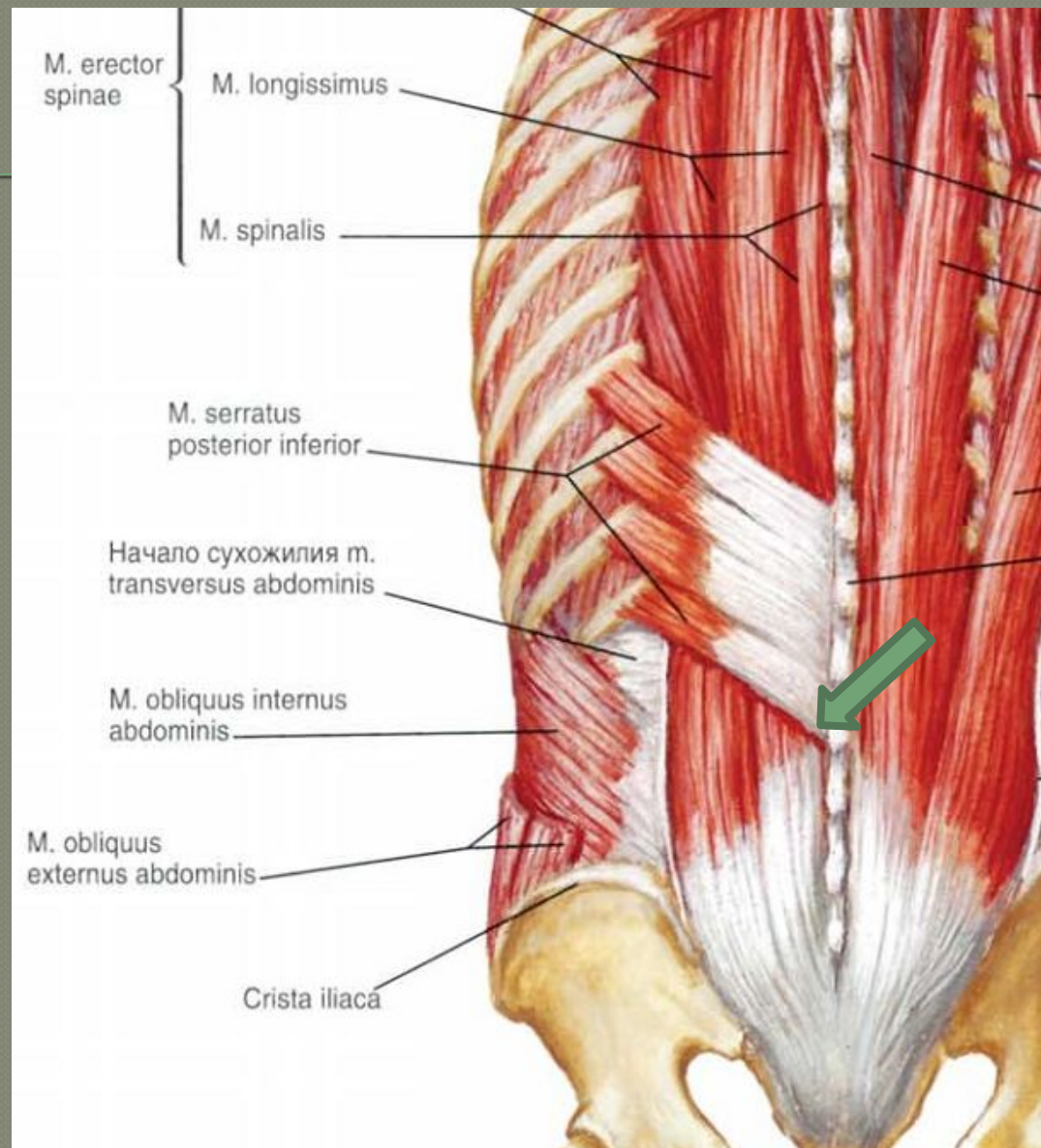


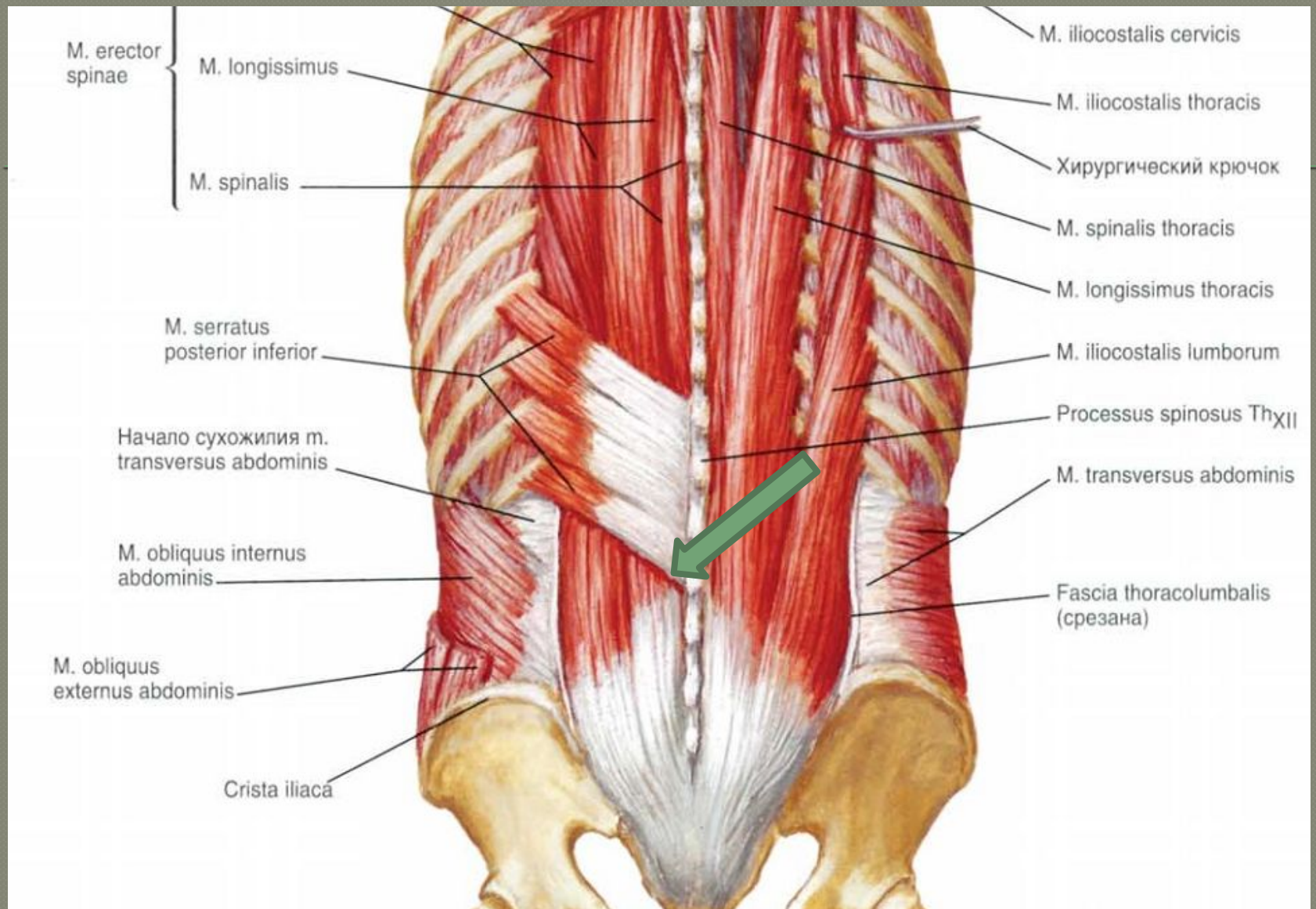
е) треугольник

Лесгафта –

Грюнфельда

образован
нижним краем
задней нижней
зубчатой
мышцы,
внутренней
косой мышцей
живота, и
медиально
мышцей,
распрямляющей
спину.





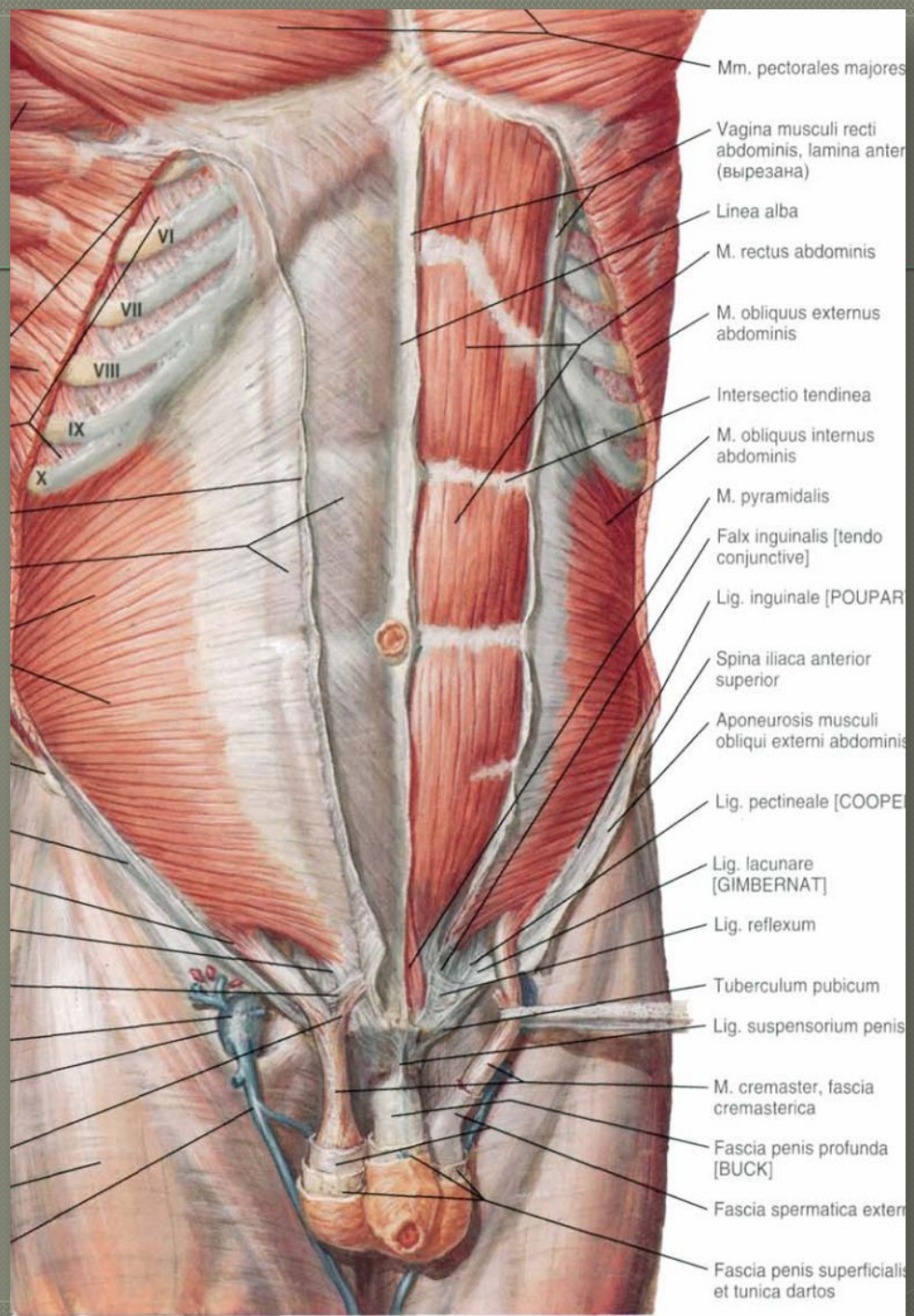
Через названные выше два треугольника могут выходить поясничные грыжи.

ж) белая

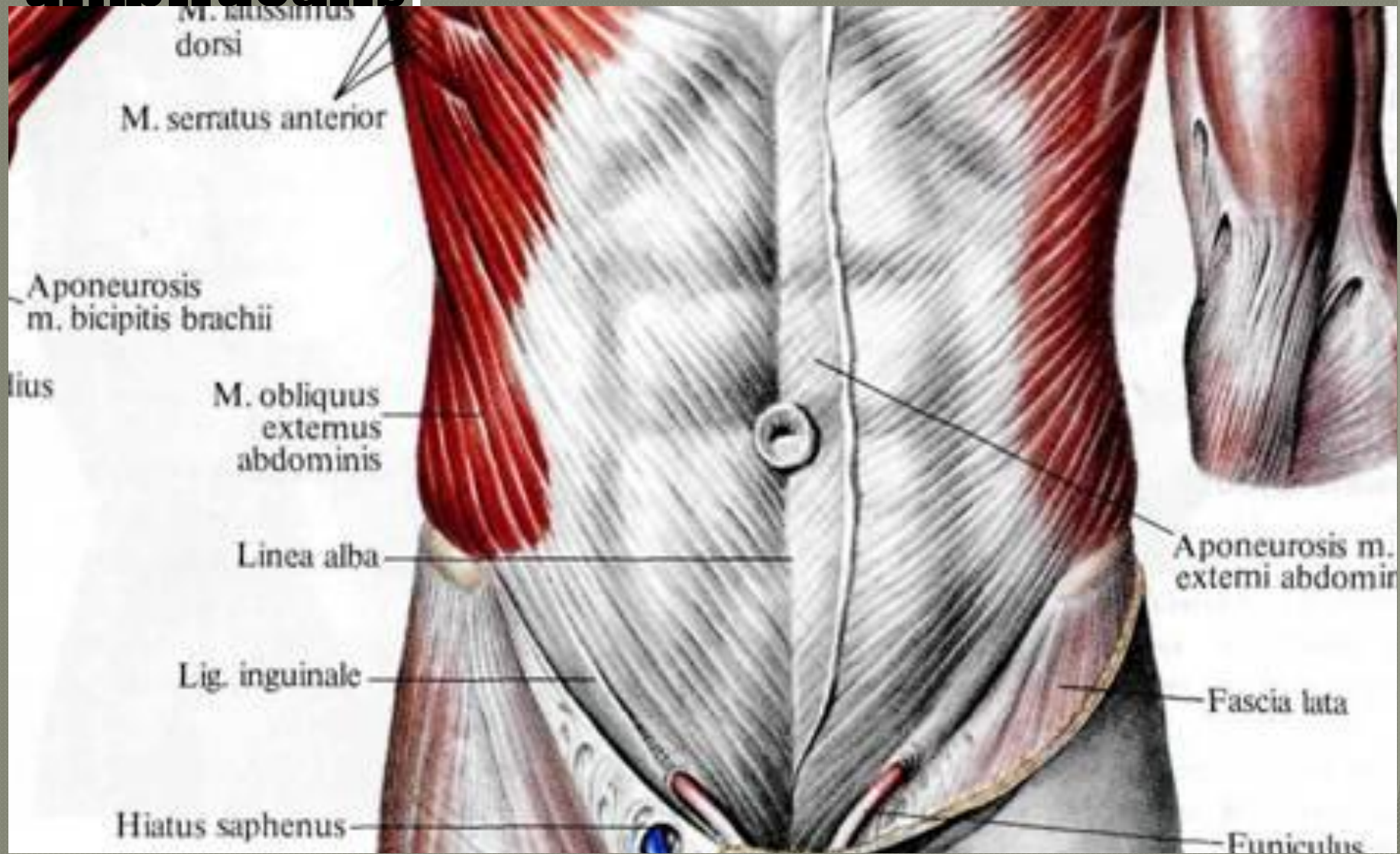
линия живота

– **linea alba**

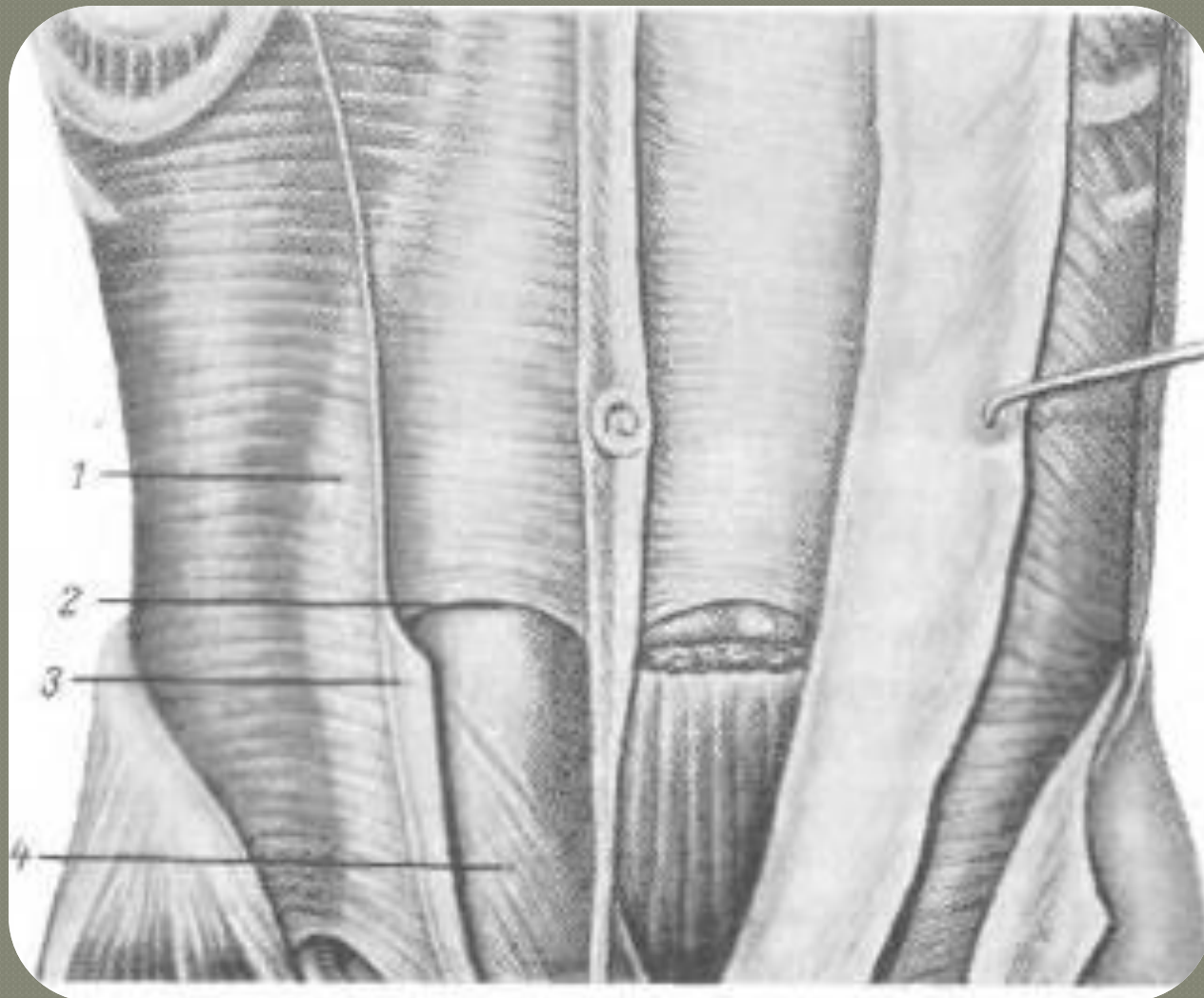
сухожильная
полоса между
прямыми
мышцами,
тянется от
мечевидного
отростка
грудины до
лобкового
симфиза.;



3) пупочное кольцо – **annulus umbilicalis**:



Полулунная линия (*linea semilunaris*, син. спигелие ва линия) линия перехода мышечной части поперечной мышцы живота в сухожильное растяжение.



- **Грыжа спигелиевой (полулунной) линии живота (hernia linea semilunaris (spiegel))** – это выбухание внутренних органов через патологическое пространство, овальной или щелевидной формы, по линии, проходящей от пупка в направлении передней верхней ости подвздошной кости (реже выше или ниже этой линии), рядом с наружным краем влагалища прямой мышцы.

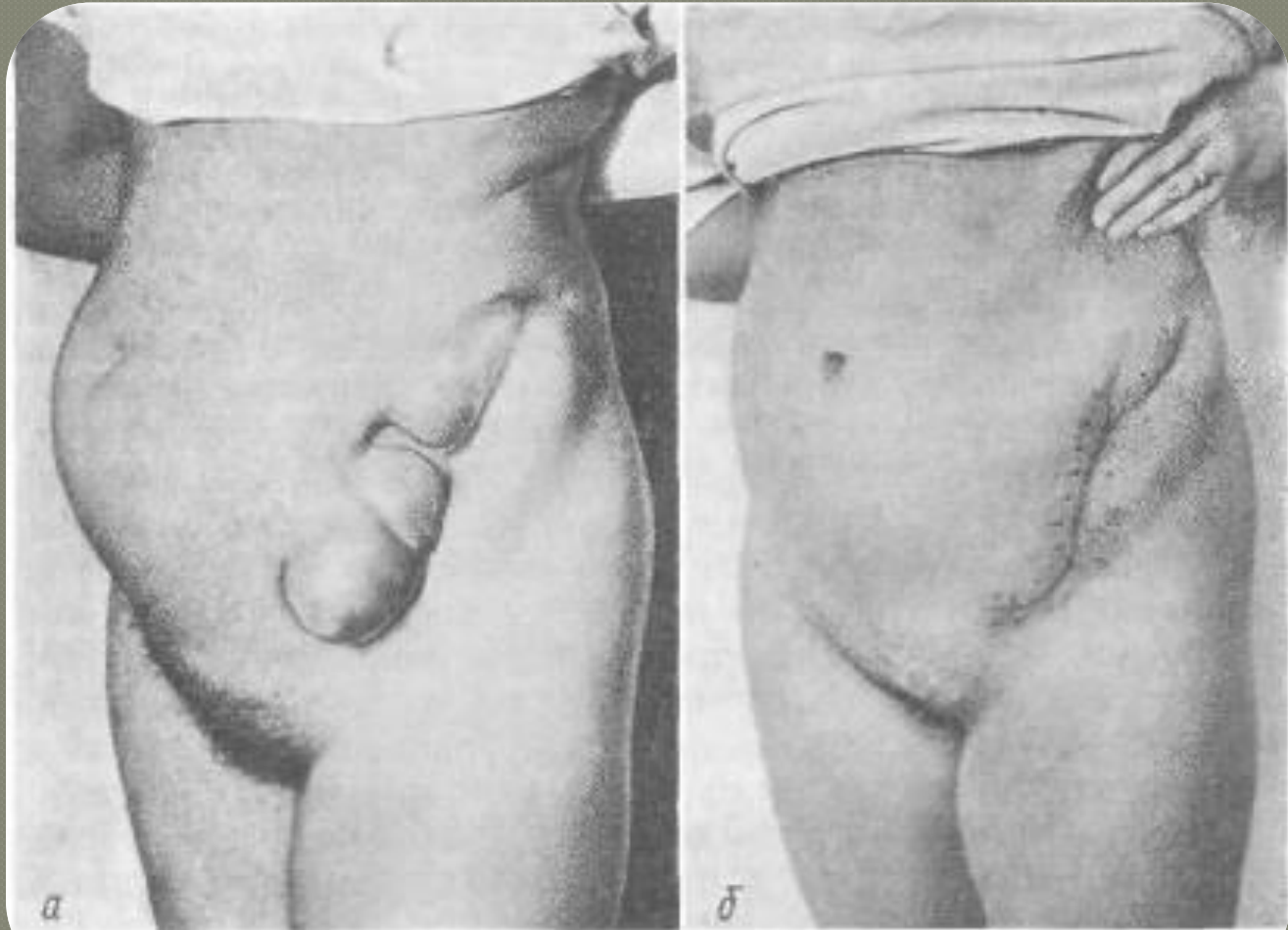
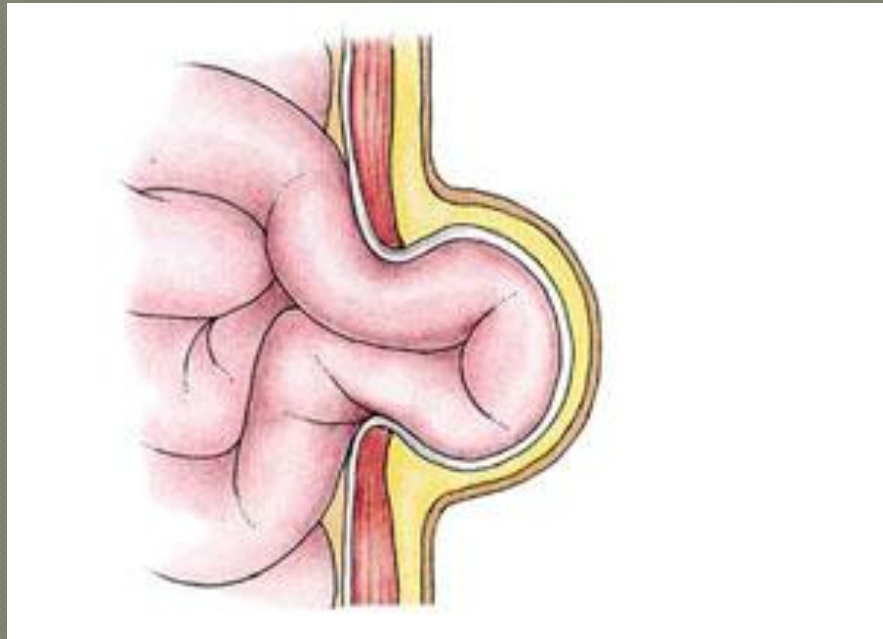
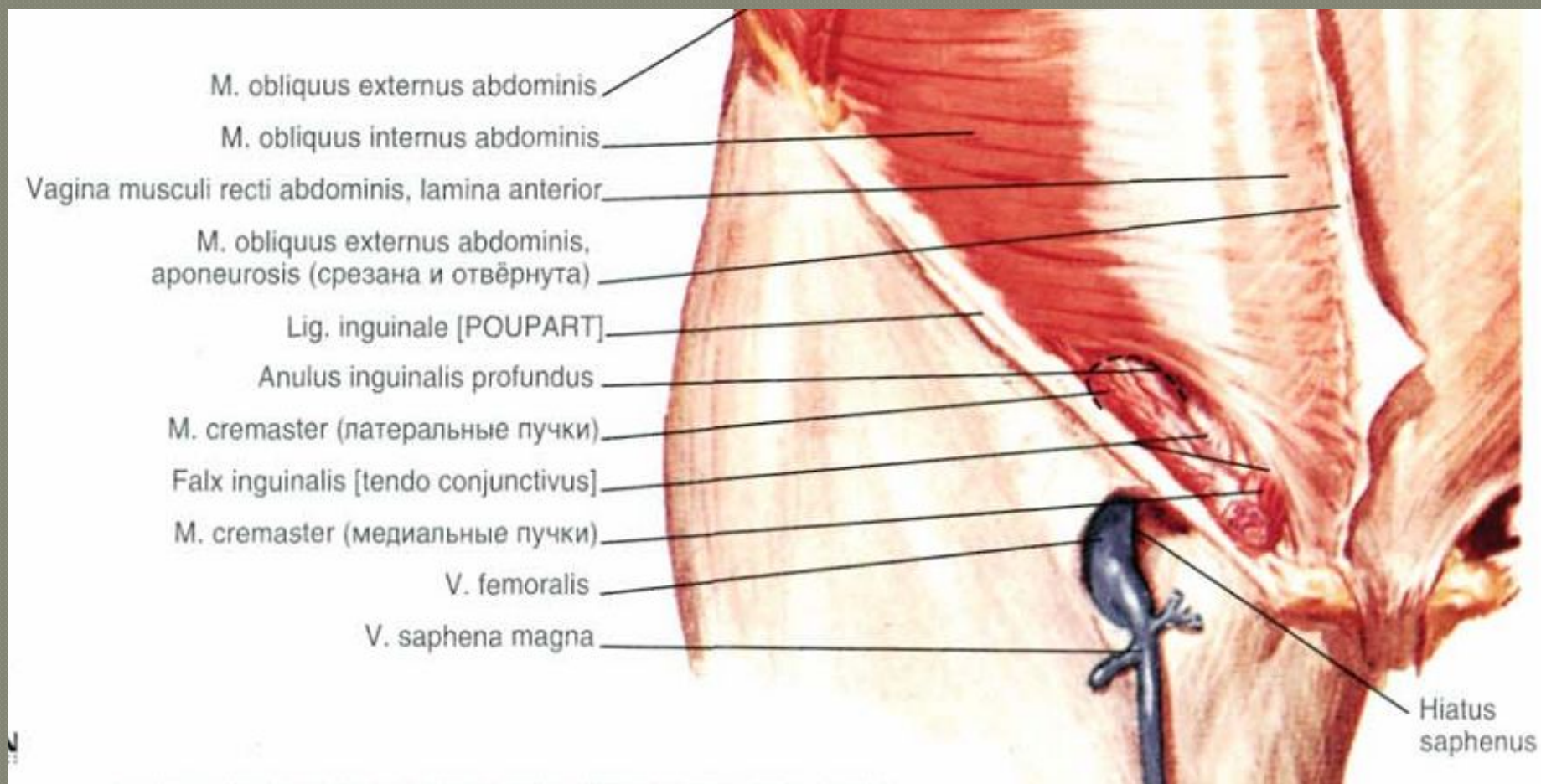
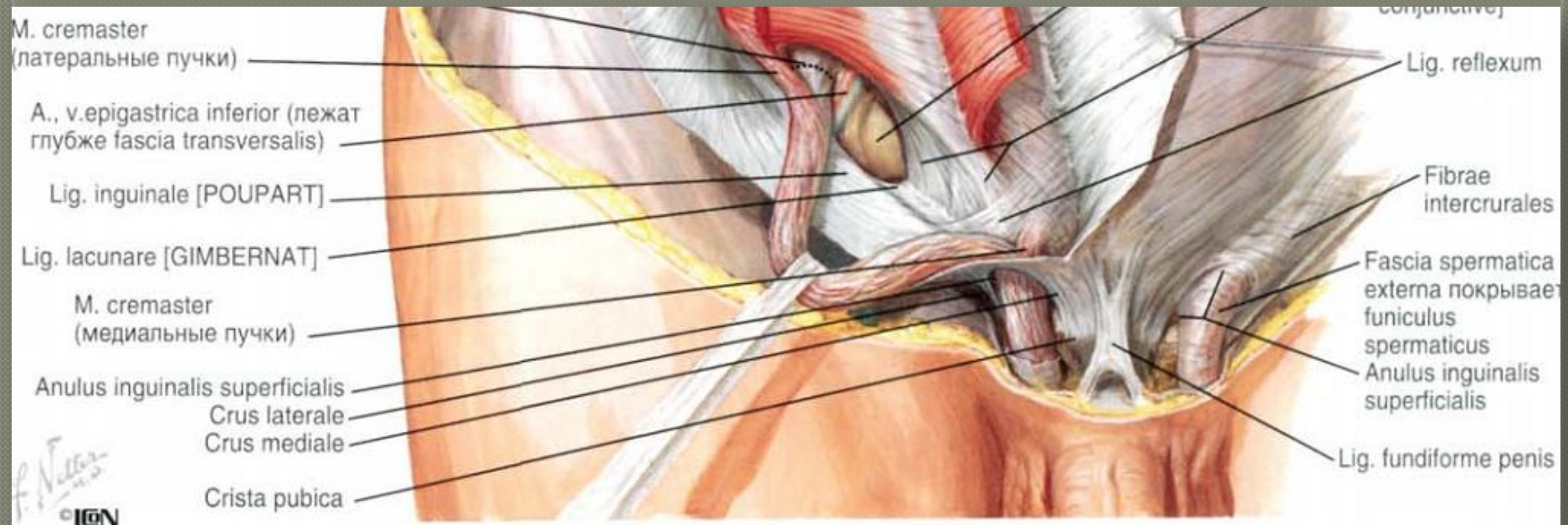


Рис. 39.



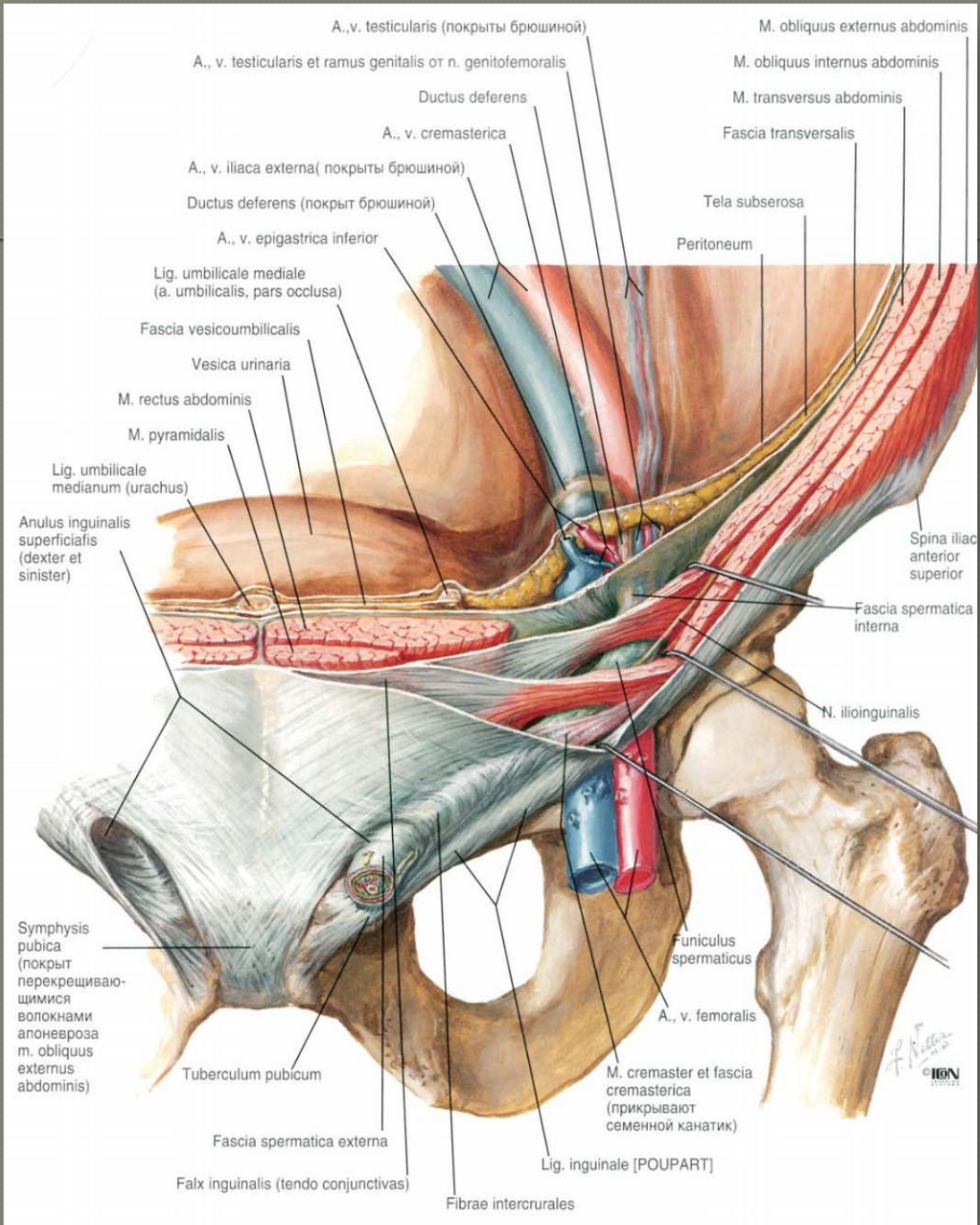
и) паховый канал, canalis inguinalis, имеет 4 стенки: передняя стенка образуется апоневрозом наружной косой мышцы живота, а задняя – fascia transversalis, верхняя – нижним краем внутренней косой и поперечной мышц живота, нижняя – паховой связкой.





Вид спереди

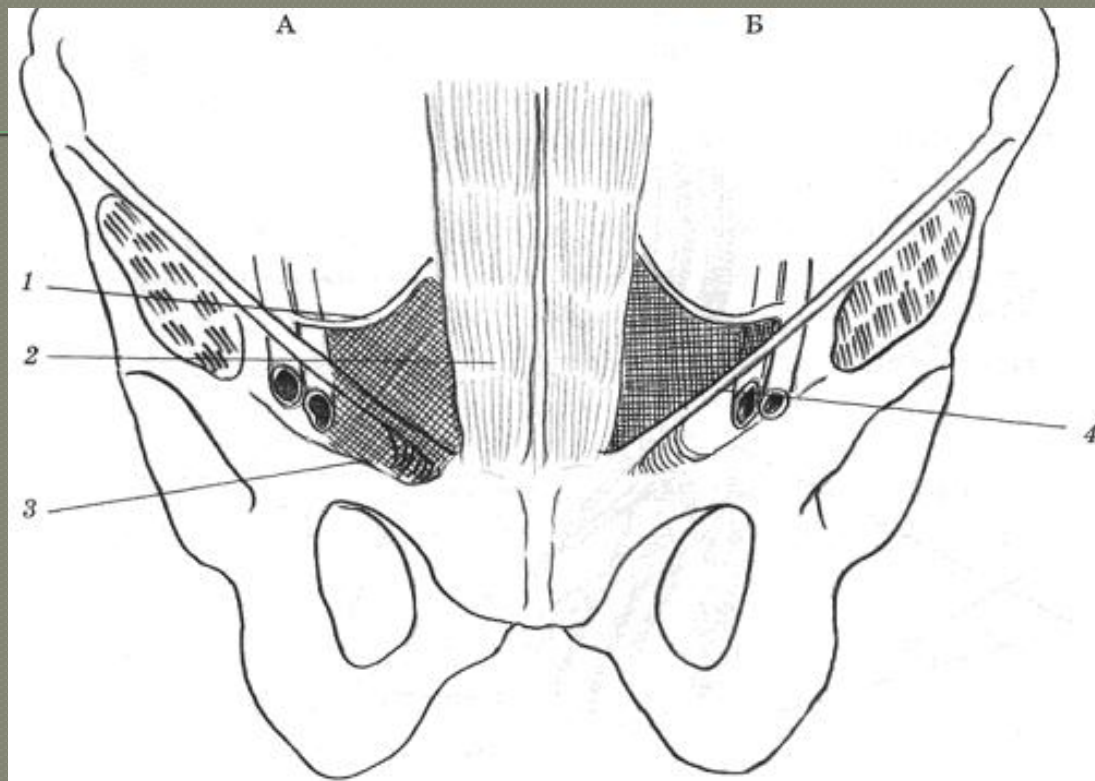
F. Netter M.D.
 © IGIN



F. Müller
 IGEN

Треугольник Гессельбаха.

его границами являются нижние эпигастральные сосуды, прямая мышца живота и Куперова связка.

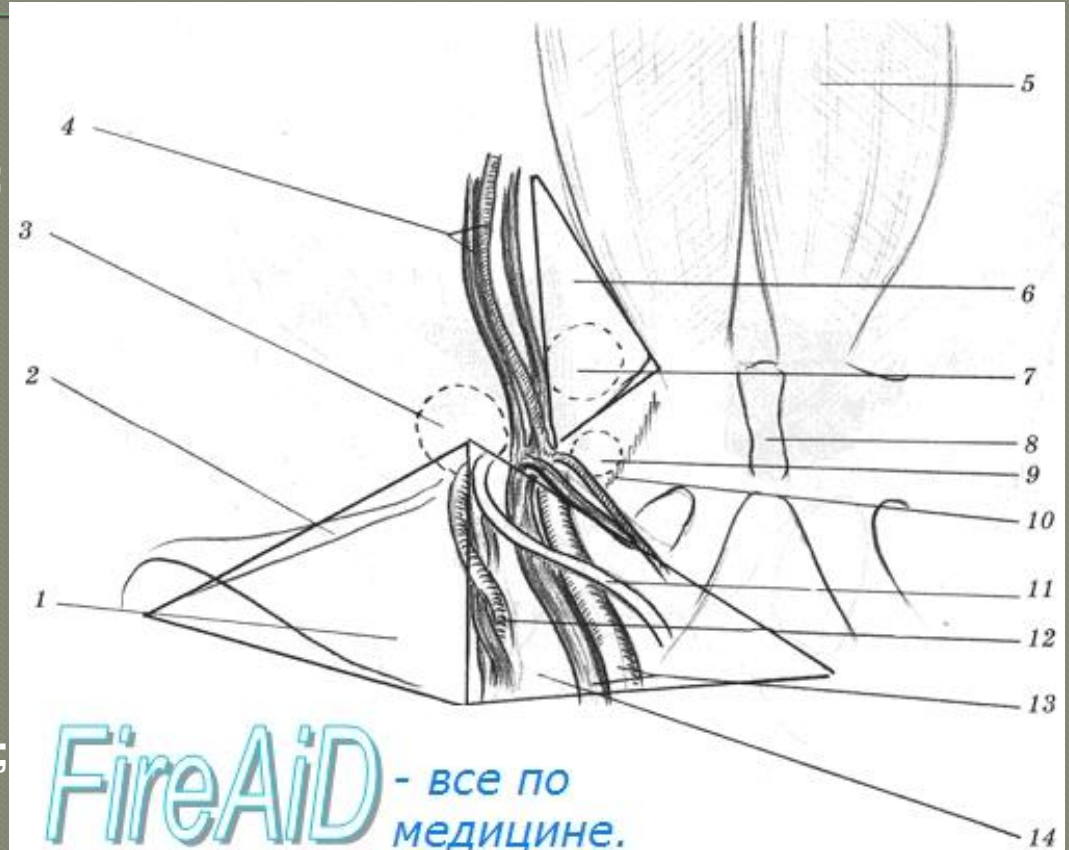


Границы треугольника Гессельбаха в оригинальном (А) и современном (Б) описании:

- 1 - нижние эпигастральные сосуды;
- 2 - прямая мышца живота;
- 3 - связка Купера;
- 4 - паховая связка;

Выделяемые треугольники
паховой области:

- 1 - треугольник боли;
- 2 - подвздошно-лонный тракт;
- 3 - ворота кривой паховой грыжи;
- 4 - нижние эпигастральные
сосуды;
- 5 - прямая мышца;
- 6 - треугольник Гессельбаха;
- 7 - ворота прямой паховой
грыжи; 8 - лонное сочленение;
- 9 - ворота бедренных грыж;
- 10 - связка Купера;
- 11 - семявыносящий проток;
- 12 - сосуды семенного канатика;
- 13 - наружные подвздошные
артерии и вены;
- 14 - роковой треугольник.



СТРОЕНИЕ ПАХОВОЙ ГРЫЖИ

