



BAHRAIN

Golf von Bahrain
Gulf of Bahrain



KATAR
QATAR

50 km

ГЕОГРАФІЧНЕ
ПОЛОЖЕННЯ :
КРАЇНА
РОЗТАШОВАНА НА
ПІВОСТРОВІ ЕЛЬ-
КАТАР У СХІДНІЙ
ЧАСТИНІ
АРАВІЙСЬКОГО
ПІВОСТРОВА, НА
УЗБЕРЕЖЖІ
ПЕРСЬКОЇ
ЗАТОКИ. МЕЖУЄ З
САУДІВСЬКОЮ
АРАВІЄЮ ТА ОАЕ -
НА ПІВДНІ.



SAUDI
ARABIEN

SAUDI ARABIA

VAE UAE

Persischer Golf
Persian Gulf

DOHA (AD DAWHAH)

Ar Ruways

Al Rakayat

Ras Ashairij

Al Zubara

Murwab

Al Ghuwayriyah

Fuwairit

Al Jassasiya

Ras Laffan

Al-Khor

Al Jemali

Bir Zikrit

Dukhan

Umm Slal Ali

Umm Slal Muhammad

Al Shahania

Al Kheesa

Al Aaliya

Al Safliya

Umm Bâb

Rawdat Râshid

Ar Rayyan

DOHA (AD DAWHAH)

Al Wukayr

Al Wakrah

Al Kharrâra

Gasham Farm

Shaqra

Abu Samra

Touraina

Khor Al-Adaid

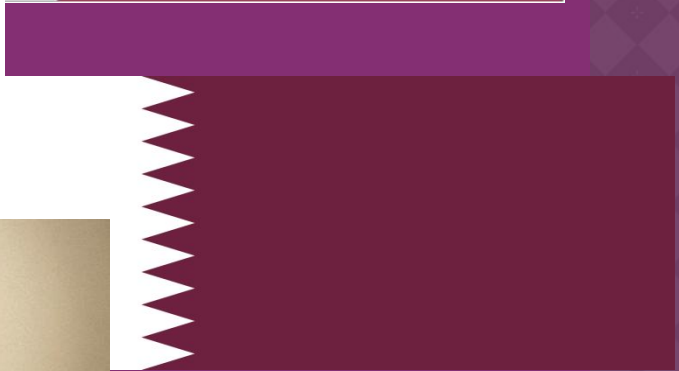
Sawda Nathil

Hâïul

Dayyina



- Площа території - 11,4 тис. кв.км.
- Населення - 2,051 млн. осіб (2012).
- Столиця - м. Доха - Ad Dawhah (араб.), Doha (англ.) - 797 тис. осіб (2010).
- Адміністративний поділ - 10 муніципалітетів (baladiyah).
- Офіційна мова - арабська.
- Релігія - державна релігія - іслам суннітського напрямку.
- Грашова одиниця - ріал Катару = 100 дирхамам.
- Національне свято - 3 вересня - День незалежності (1971 р.).
- Густота населення - 160,2 ос. на км. кв.





Державний устрій



Голова держави і уряду — емір. Політичні партії заборонені. Діє Консультативна рада, що призначається еміром. Влада Катару зосереджена у руках династії Аль Тані. Емір Шейх Ахмад був зміщений у результаті безкровного перевороту його кузеном, кронпринцом Шейхом Халіфа, що висунули амбіційну програму соціальних і економічних реформ, при обмеженні екстравагантності королівської родини.



ГЕОГРАФІЯ КАТАРУ



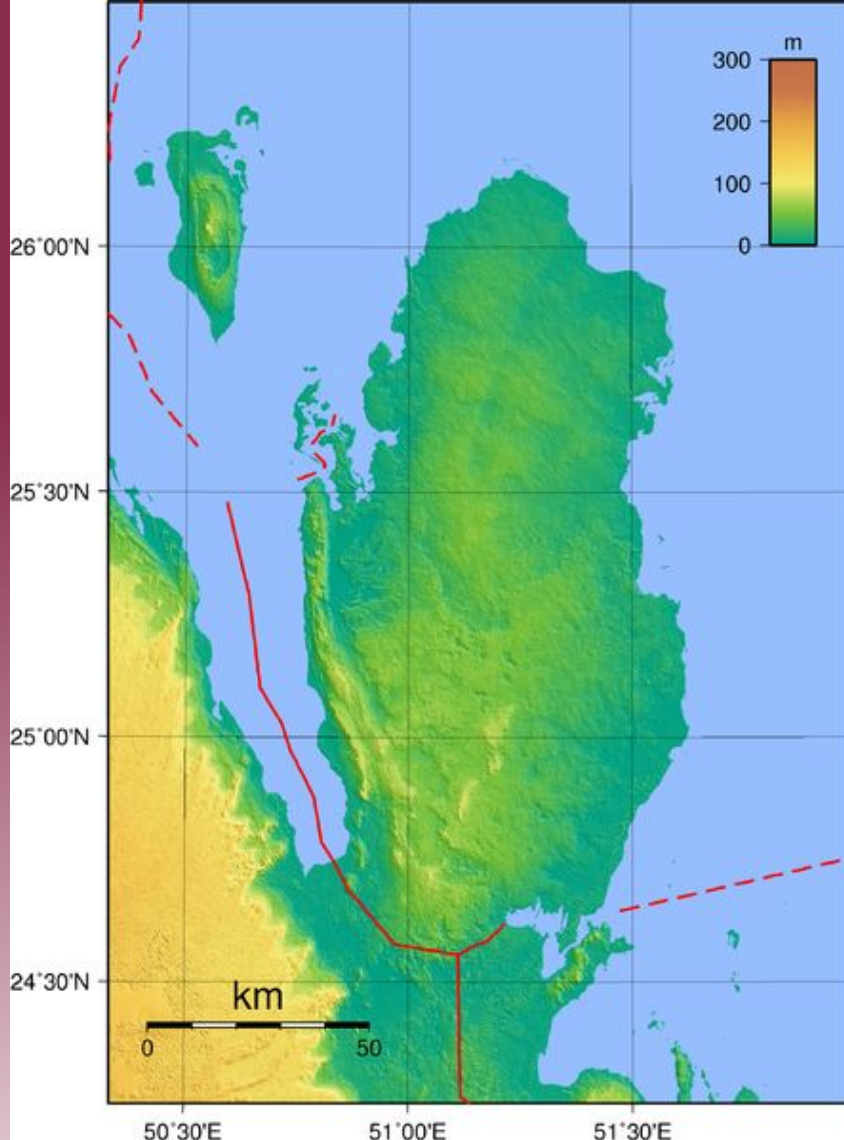
Пустелі Катару

РЕЛЬЄФ

- У центрі країни підноситься низьке вапнякове плато, слабо розчленоване руслами тимчасових водотоків - ваді, що полого знижується в східному напрямі і створює кліфове узбережжя на крайньому півн.-сході. Вздовж західного побережжя тягнеться смуга піщаних горбів висотою до 40 м. Вздовж півд.-східного узбережжя простягся ланцюг замкнених безстічних западин з плоскими засоленими днищами (себха). На півночі переважають піщані пустелі з рухливими барханами, в центральній частині - кам'янисті пустелі з плямами солончаків, на півдні горбистий рельєф складений еоловими пісками. Найвища точка Аба-ель-Баул (105 м над р.м.) знаходиться на південному сході країни. Півострів облямований кораловими рифами і кораловими островами.

Клімат:

- континентальний
- тропічний
- сухий
- Влітку температура нерідко піднімається до $+50^{\circ}\text{C}$.





НАСЕЛЕННЯ



- ✓ Державна мова: арабська, широко поширена англійська
- ✓ Державна релігія — іслам. Його сповідують близько 67,7% населення. Християни 13.8%, індуїсти 13.8%

ΕΚΟΝΟΜΙΚΑ ΚΑΤΑΡΥ



ЗОВНІШНЯ ЕКОНОМІКА КАТАРУ

- нафта
- зріджений газ
- добрива
- сталь
- цемент
- креветки
- перли
- техніка і транспортні засоби
- продовольство
- продукція хімічної промисловості
- сировина для металургійної промисловості

Експорт

Імпорт

ЧС 2022



Катар буде першою країною-господаркою Чемпіонату світу на Середньому Сході і першою ісламської країною, яка проведе турнір такого масштабу.



qatar 2022

DOHA PORT STADIUM (44 950)



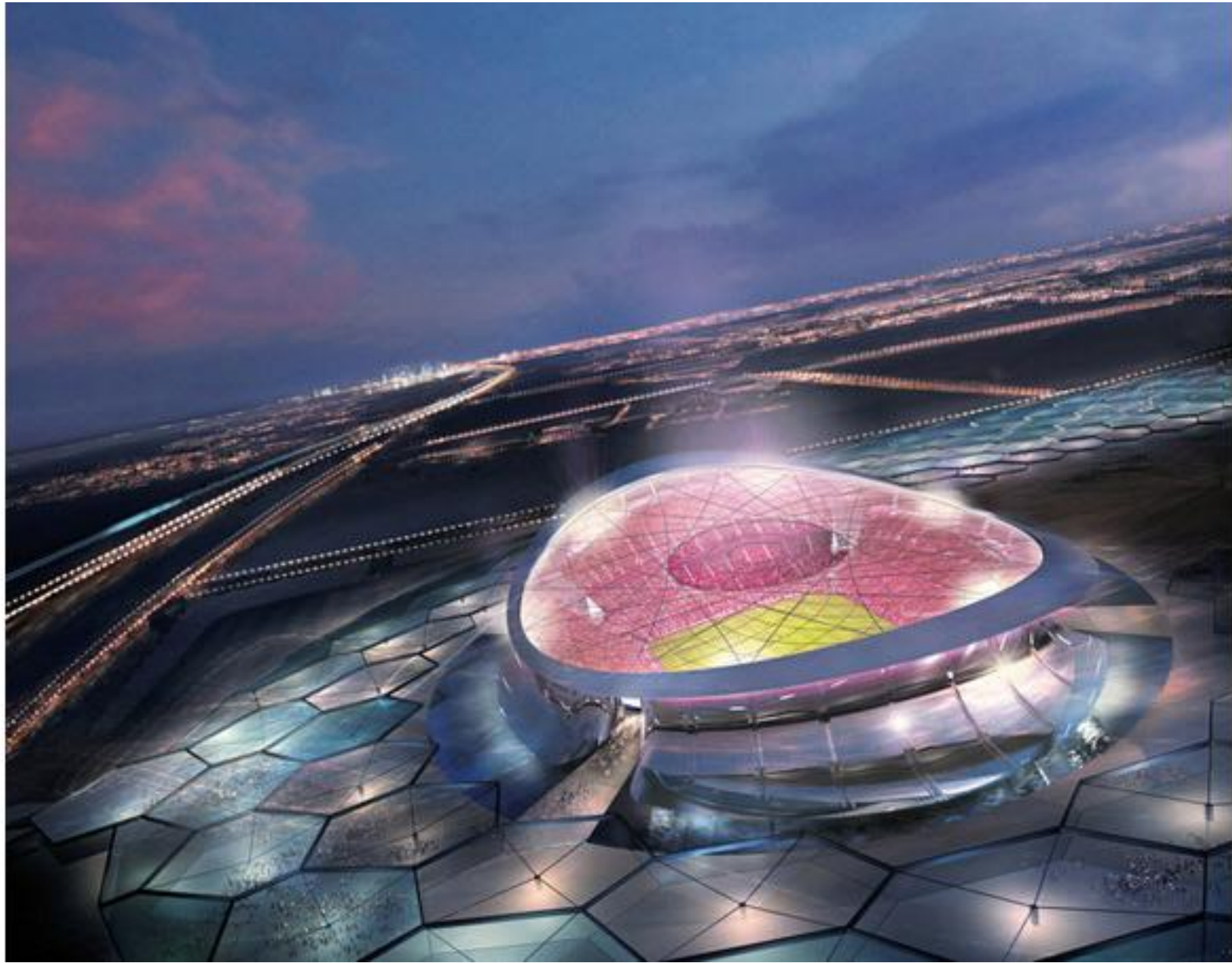
AL-KHOR STADIUM (45 330)



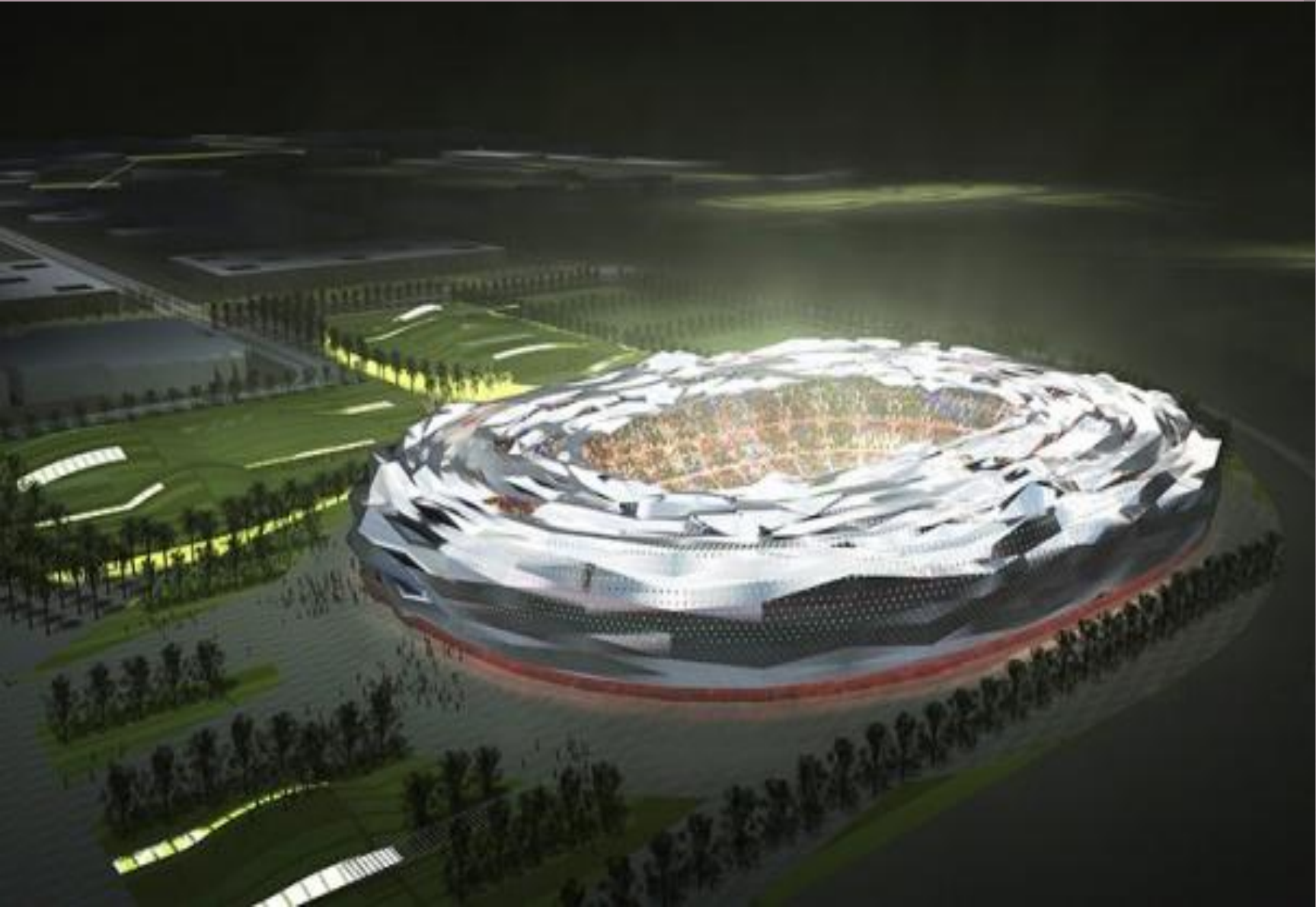
UMM SLAL STADIUM (45 120)



LUSAIL ICONIC STADIUM (86 250)



EDUCATION CITY STADIUM (45 350)



QATAR UNIVERSITY STADIUM (43 520)



SPORTS CITY STADIUM (47 560)



AL-GHARAF A STADIUM (44 740)



AL-SHAMAL STADIUM (45 120)



AL-RAYYAN STADIUM (44 740)



AL-WAKRAH STADIUM (45 120)



KHALIFA INTERNATIONAL STADIUM (68 030)





QATAR