

ДЕПАРТАМЕНТ ОБРАЗОВАНИЯ ГОРОДА МОСКВЫ
ЦЕНТРАЛЬНОЕ ОКРУЖНОЕ УПРАВЛЕНИЕ ОБРАЗОВАНИЯ
ГОСУДАРСТВЕННОЕ ОБРАЗОВАТЕЛЬНОЕ УЧРЕЖДЕНИЕ
СРЕДНЯЯ ОБЩЕОБРАЗОВАТЕЛЬНАЯ ШКОЛА № 1388
С УГЛУБЛЕННЫМ ИЗУЧЕНИЕМ ПРЕДМЕТОВ
ЕСТЕСТВЕННОНАУЧНОГО ЦИКЛА

ГЕПАТИТ А

Автор работы:

*ученица 10 «Б» класса школы № 1388
с углубленным изучением предметов
естественнонаучного цикла*

Калинникова Светлана

Научный руководитель:

Кондратьева Е. Ю.

МОСКВА 2011

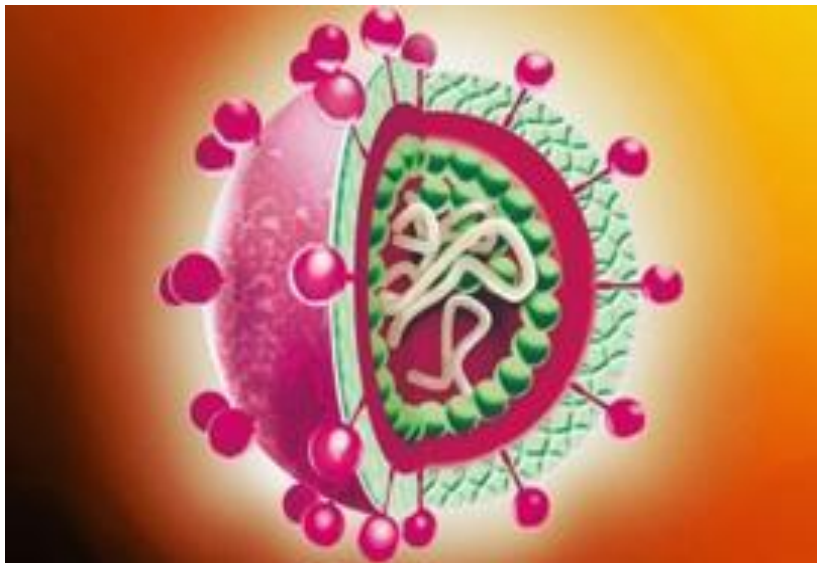
Гепатит А

- Гепатит А — острое инфекционное заболевание печени, вызываемое вирусом гепатита
- * Существуют и другие названия гепатита А: *эпидемический гепатит, инфекционный гепатит, болезнь Боткина, энтеровирус типа 72.*
- * **Передача:** передается по фекально-оральному пути, через зараженную пищу и воду, ежегодно вирусом инфицируются около десяти миллионов людей.
- * Инкубационный период составляет от двух до шести недель, в среднем — 28 дней.



Строение

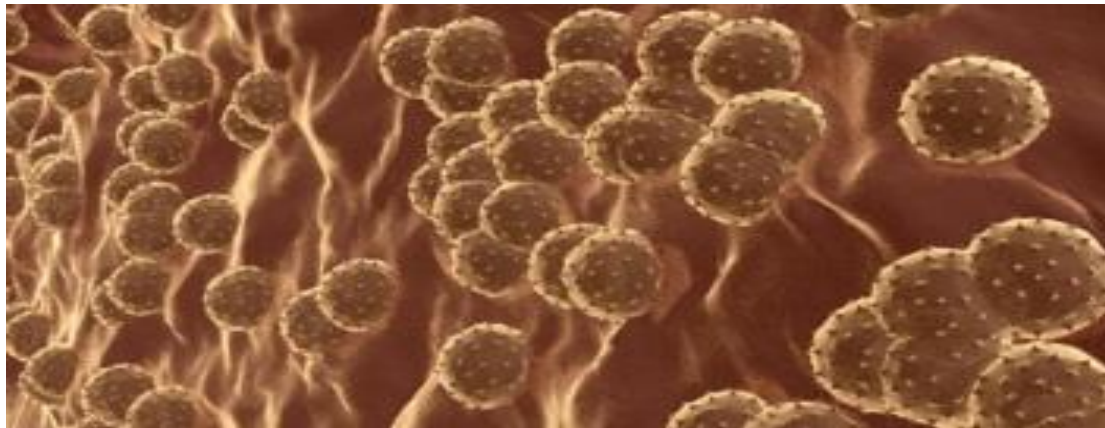
- * Является энтеровирусом
- * Описан лишь один серотип вируса, однако существует много вирусных генотипов
- * Диаметр его 27—32 нм, тип симметрии кубический, капсид состоит из 60 белковых молекул. Вирус не содержит липиды и углеводы.
- * Вирус обладает одноцепочечной молекулой РНК, состоящей из 7478 оснований и кодирующей белок, который состоит из 2227 аминокислот.



Патогенез

Вирус попадает в пищеварительный тракт с водой и пищей, не подвергавшейся термической обработке (молоко, соки, салаты и т. д.).

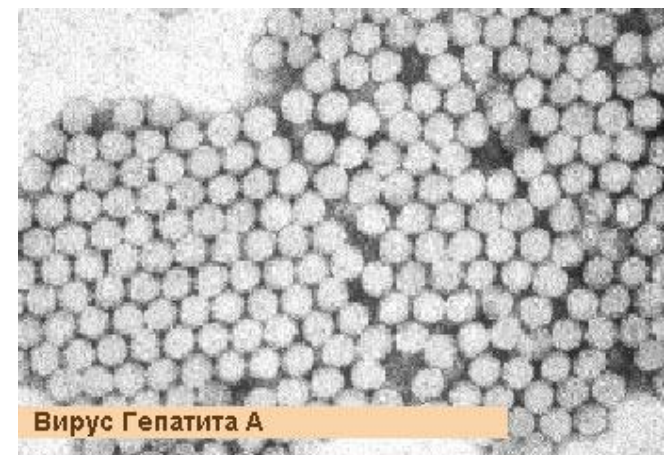
* Первичное размножение вируса происходит в слизистой оболочке кишечника и вирус выделяется с фекалиями в инкубационном периоде болезни приблизительно за 1—2 нед до появления желтухи.



* В то же время вирус обнаруживается в крови. Появление признаков поражения печени (желтуха, повышение уровня ферментов в сыворотке крови больных) сопровождается снижением количества вируса в фекалиях и крови. В этот период вирусный антиген выявляется в цитоплазме гепатоцитов.

Клиника

- * Заболевание начинается остро, с подъемом температуры, иногда ознобом. Температура достигает максимума в первые два дня.
- * Продромальный период напоминает гриппоподобные заболевания и сопровождается головной болью, слабостью, ломотой во всем теле, а иногда катаральными явлениями (кашель, насморк).
- * Через 4—5 дней эти явления исчезают, температура снижается и развиваются симптомы, характерные для желудочно-кишечных заболеваний — потеря аппетита, тошнота, иногда рвота, боль в области правого подреберья. Почти одновременно моча становится темной, а кал — светлым.
- * Часто гепатит А протекает без желтухи; безжелтушный гепатит, как правило, бывает у детей; у взрослых отмечаются более тяжелые формы и в 50% случаев он сопровождается желтухой.
- * Гепатит А обычно оканчивается полным выздоровлением, летальность крайне низкая. Хронические формы не возникают.



Профилактика



- * Профилактика основана на активном выявлении больных с желтушными и безжелтушными формами, ранней изоляции их, систематическом наблюдении за эпидемическим очагом, широкой системе санитарно-гигиенических мероприятий
- * . Применяется профилактическое введение иммуноглобулина лицам, имевшим контакт с больными, и детям в период отсутствия эпидемии.
- * Ведется работа над получением живой вакцины.

Спасибо за внимание!

