

**Непосредственная образовательная
деятельность познавательное
развитие в старшей группе.**



**Тема:
«Гиганты прошлого»**



**Подготовила: воспитатель старшей
группы МДОУ Детский сад № 2
«Солнышко» Ярославцева Т.В.**

ДИНОЗАВРЫ

ХИЩНЫЕ



ТИРАННОЗАВР

Высота: 1,5 м
Длина: 12 м
Вес: 6 т



АЛЛОЗАВР

Высота: 1,5 м
Длина: 12 м
Вес: 6 т



КОМПСОГНАТ

Высота: 0,5 м
Длина: 1 м
Вес: 1 кг



ДЕЙНОНИХ

Высота: 1,5 м
Длина: 12 м
Вес: 6 т



ХЕРРЕРАЗВР

Высота: 1,5 м
Длина: 12 м
Вес: 6 т



РАСТИТЕЛЬНОЯДНЫЕ



БРАХИОЗАВР

Высота: 15 м
Длина: 25 м
Вес: 35 т



СТЕГОЗАВР

Высота: 2 м
Длина: 10 м
Вес: 2 т



ТРИЦЕРАТОПС

Высота: 2 м
Длина: 10 м
Вес: 2 т



АНКИЛОЗАВР

Высота: 2 м
Длина: 10 м
Вес: 2 т



ДИПЛОДОК

Высота: 3 м
Длина: 30 м
Вес: 10 т

ПЛАВАЮЩИЕ



ПЛЕЗИОЗАВР

Высота: 1,5 м
Длина: 12 м
Вес: 6 т



ИХТНОЗАВР

Высота: 1,5 м
Длина: 12 м
Вес: 6 т

ЛЕТАЮЩИЕ



ПАМФОРНИХ

Высота: 1,5 м
Длина: 12 м
Вес: 6 т



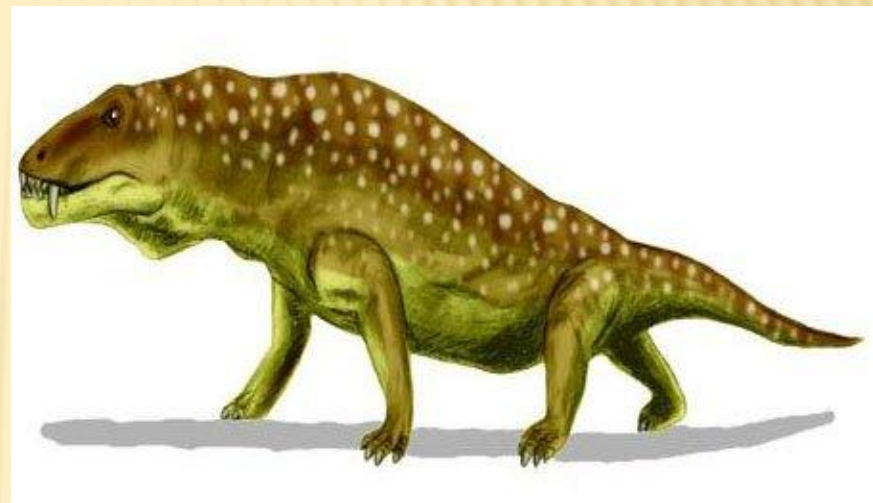
ПТЕРОДАКТИЛЬ

Высота: 1,5 м
Длина: 12 м
Вес: 6 т

Материал подготовлен на основе информации из энциклопедии «Википедия» и других авторитетных источников. Издание 2023 года. Все права защищены. Любое использование без разрешения запрещено.



ХИЩНЫЕ



Алиорам

Общие черты теропод:

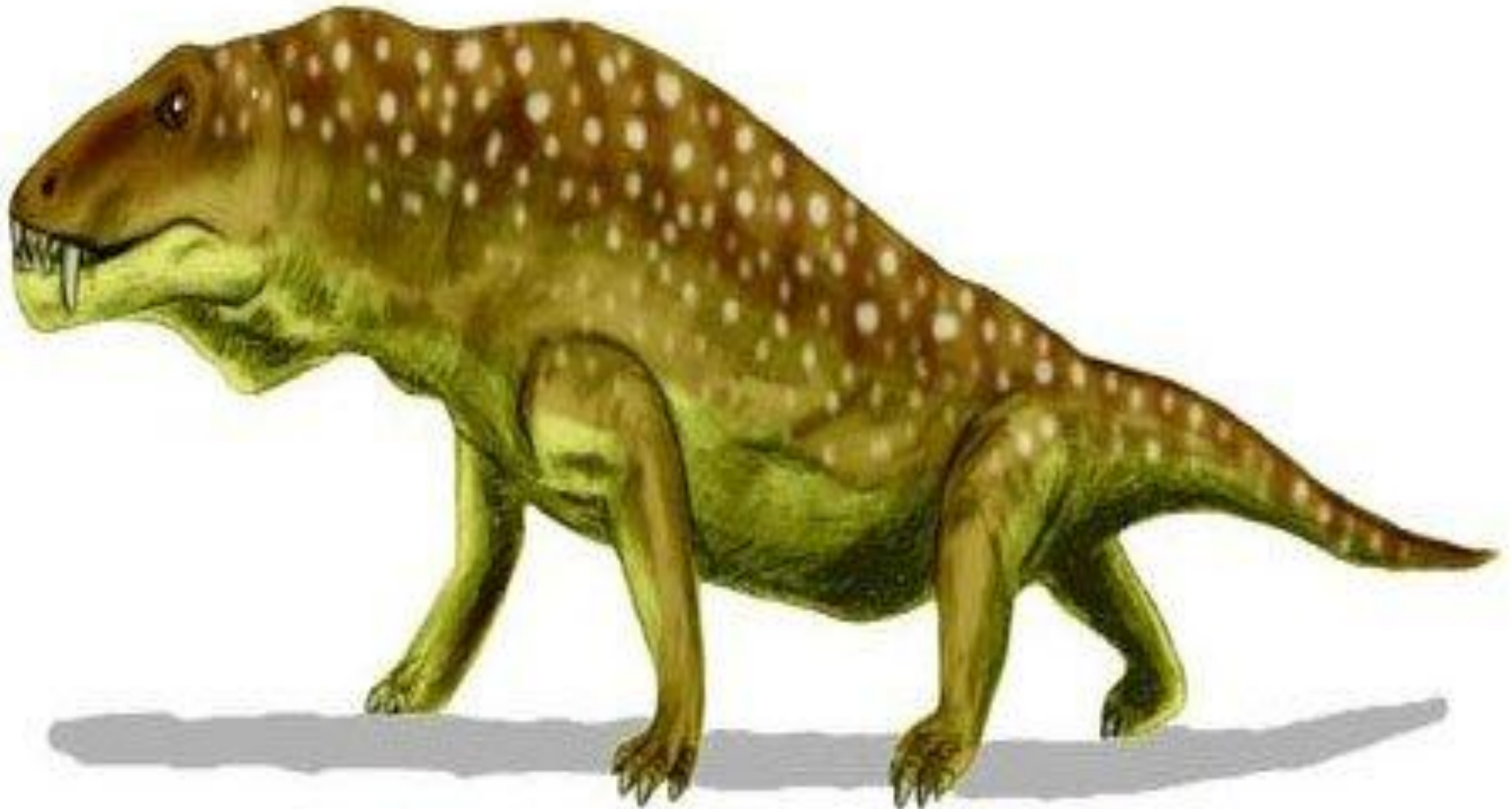
- ходили на задних мощных лапах
- питались мясом
- Пасть вооруженная множеством острых загнутых внутрь зубов

Питание: Мясо других динозавров



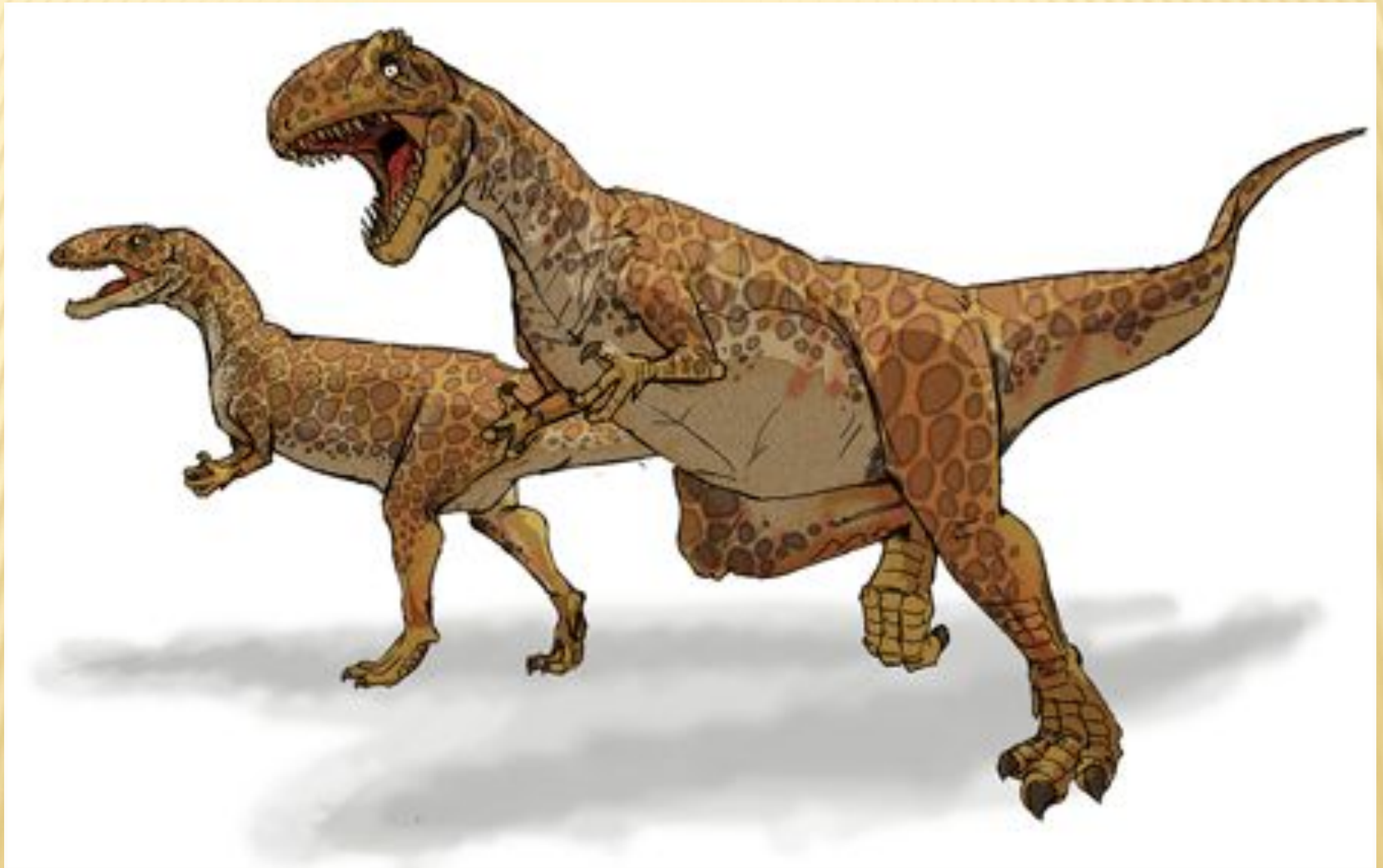
Антеозавр

Вероятно, обитал в зарослях по берегам водоемов, молодые особи (с длинной и низкой мордой) могли питаться мелкой добычей в воде или на берегу, взрослые охотились на крупных позвоночных из засады.

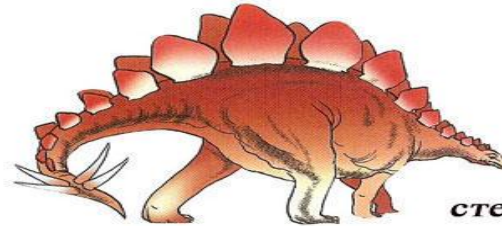


Мегалозавр

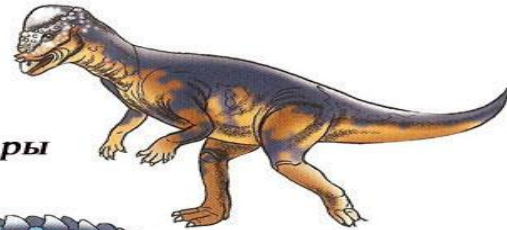
Добычей мегалозавра могли служить саркоlestы, лексовизавры и цетиозавры. Предполагается что вместе с хищничеством он мог получать пищу и подбирая падаль.



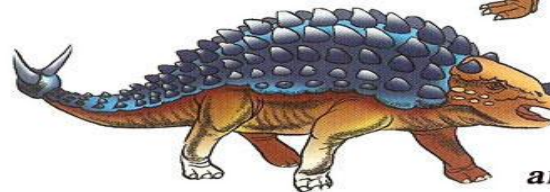
РАСТИТЕЛЬНОЯДНЫЕ



стегозавры



пахицефалозавры



анкилозавры

Паразауролоф

Общие черты гадрозавров:

- ходили на четырех лапах, но хорошо себя чувствовали на двух
- питались растительностью
- голова с клювом в форме утиного
- в пасти множество зубов для перемалывания растительной пищи.

Питание: папоротники, хвойная растительность



АНАТОТИТАН

ОБЩИЕ ЧЕРТЫ ГАДРОЗАВРОВ:

- ХОДИЛИ НА ЧЕТЫРЕХ ЛАПАХ, НО ХОРОШО СЕБЯ ЧУВСТВОВАЛИ НА ДВУХ
 - ПИТАЛИСЬ РАСТИТЕЛЬНОСТЬЮ
 - ГОЛОВА С КЛЮВОМ В ФОРМЕ УТИНОГО
 - В ПАСТИ МНОЖЕСТВО ЗУБОВ ДЛЯ ПЕРЕМАЛЫВАНИЯ РАСТИТЕЛЬНОЙ ПИЩИ
- ПИТАНИЕ:** ПАПОРОТНИКИ, ХВОЙНАЯ РАСТИТЕЛЬНОСТЬ



Пахицефалозавры

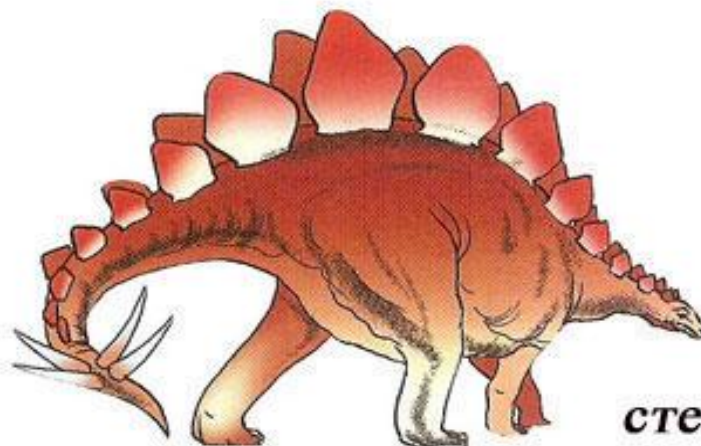
Жили эти животные большими стадами, питались растительной пищей.

Стегозавры

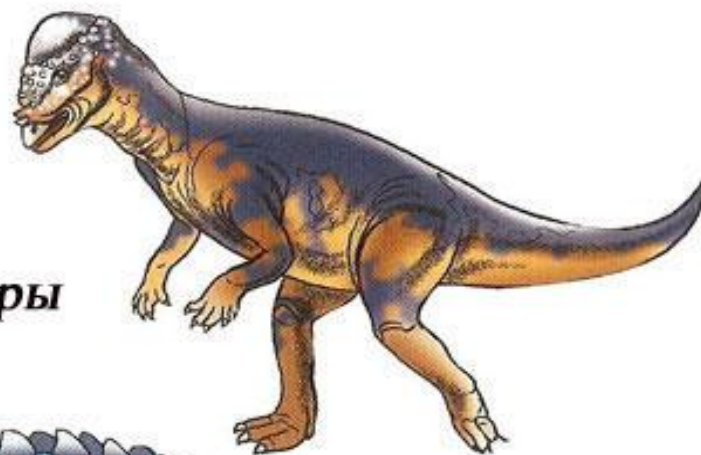
На спине у них располагались огромные костные пластины, а хвост был покрыт острыми шипами.

Анкилозавры

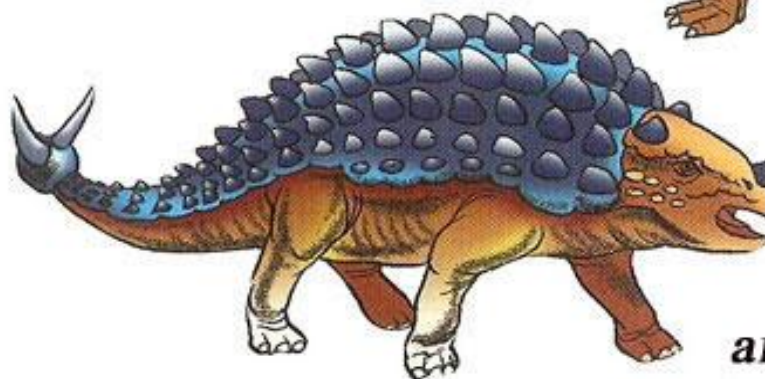
были защищены сверху костным панцирем. Кончик хвоста представлял собой костный вырост в виде шишки с шипами. Он служил защитой при нападении мощных хищников.



стегозавры



пахицефалозавры



анкилозавры

Динозавры правили миром нашей планеты в течение 130 миллионов лет — в 100 раз дольше, чем на Земле существует человеческий род. А 65 миллионов лет назад динозавры вымерли.









СПАСИБО ЗА ВНИМАНИЕ!

