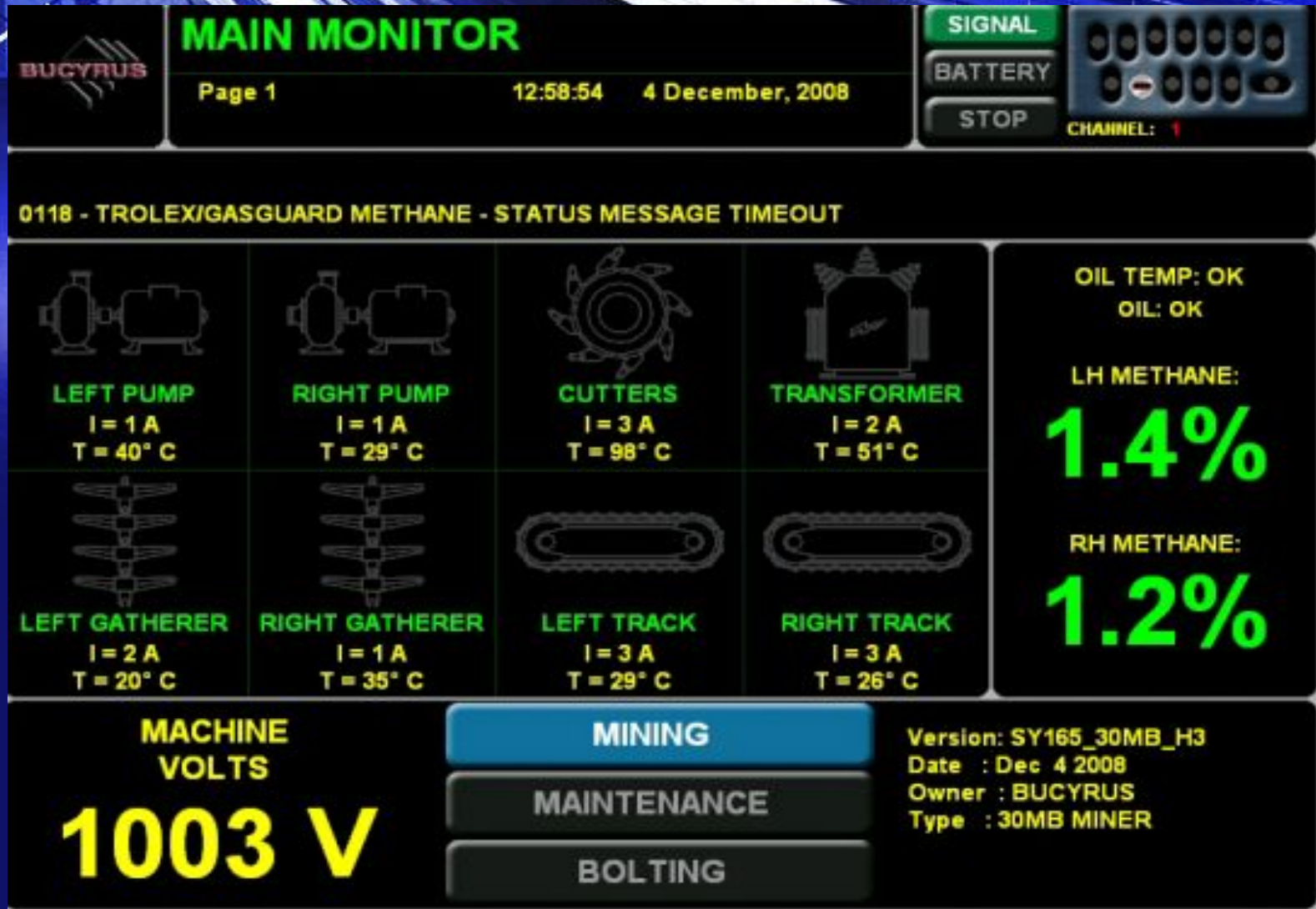




**Индивидуальное задание на
тему: Главный экран монитора
проходческого комбайна
30МВЗ**

ГЛАВНЫЙ ЭКРАН МОНИТОРА



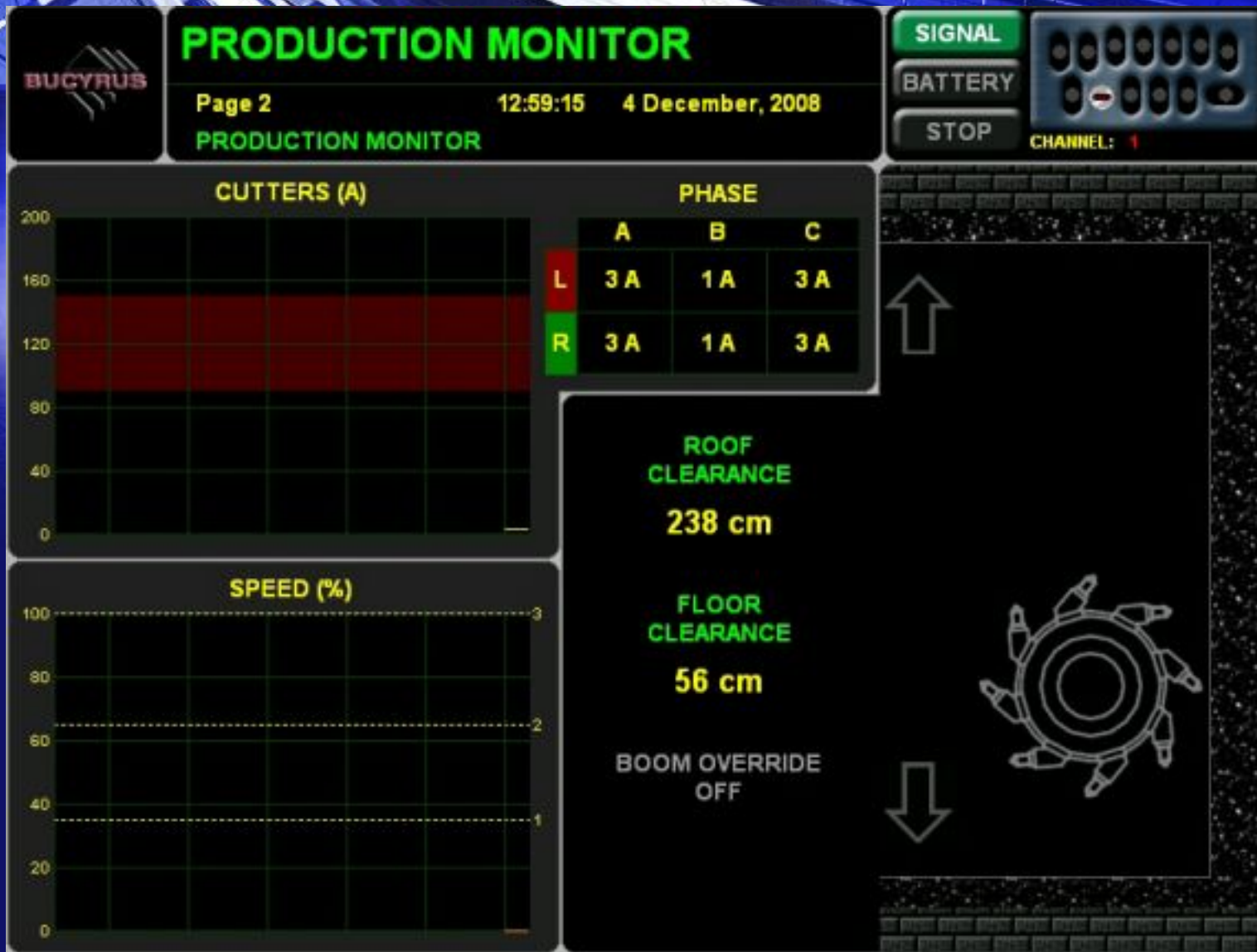
На экране главного монитора визуализируются следующие функции:

1. Состояние машины визуализируется СБОЕМ (красный), ОТСОЕДИНЕНИЕМ (оранжевый) или ОК (зеленый).
2. Выбор режима машины – отработка, крепление или техобслуживание визуализируется синим
3. Радиочастотные каналы 1 - 8 указаны как дистанционные графические символы красным
4. Наименование страницы, номер страницы и время и дата в верхней части.
5. Используемые на данный момент функции передатчика визуализируются жёлтым и верхними дистанционными графическими символами (тумблер становится красным).
6. Сбои и Отключения (прокручивайте если сбоев много) визуализируются красным.
7. Состояния двигателей, если они работают, визуализируются красным, чтобы предупредить о работе.
8. Величина тока левого и правого насоса (Ампер) и температура двигателя (Цельсий).

9. Величина тока левого и правого режущего органа (Ампер) и температура двигателя (Цельсий).
10. Величина тока левой и правой погрузочной головки (Ампер) и температура двигателя (Цельсий).
11. Величина тока левой и правой тяги (Ампер) и температура двигателя (Цельсий).
12. Напряжение машины и уровень метана.
13. Дисплеи метана – левый – корпус, установка = 2,00%; правый расположен в горловине конвейера и установлен таким образом, что режущие головки отключаются при 1,25%.
14. Индикация дистанционного состояния, включая: Техническое руководство для оператора

- СИГНАЛ: горит зелёным цветом, если сигнал передатчика исправен
- БАТАРЕЯ: мигает красным, если заряд батареи передатчика низок
- СТОП: горит красным, если включен дистанционный останов передатчика

МОНИТОР ДОБЫЧИ – ЭКРАН №1



Монитор добычи включает в себя:

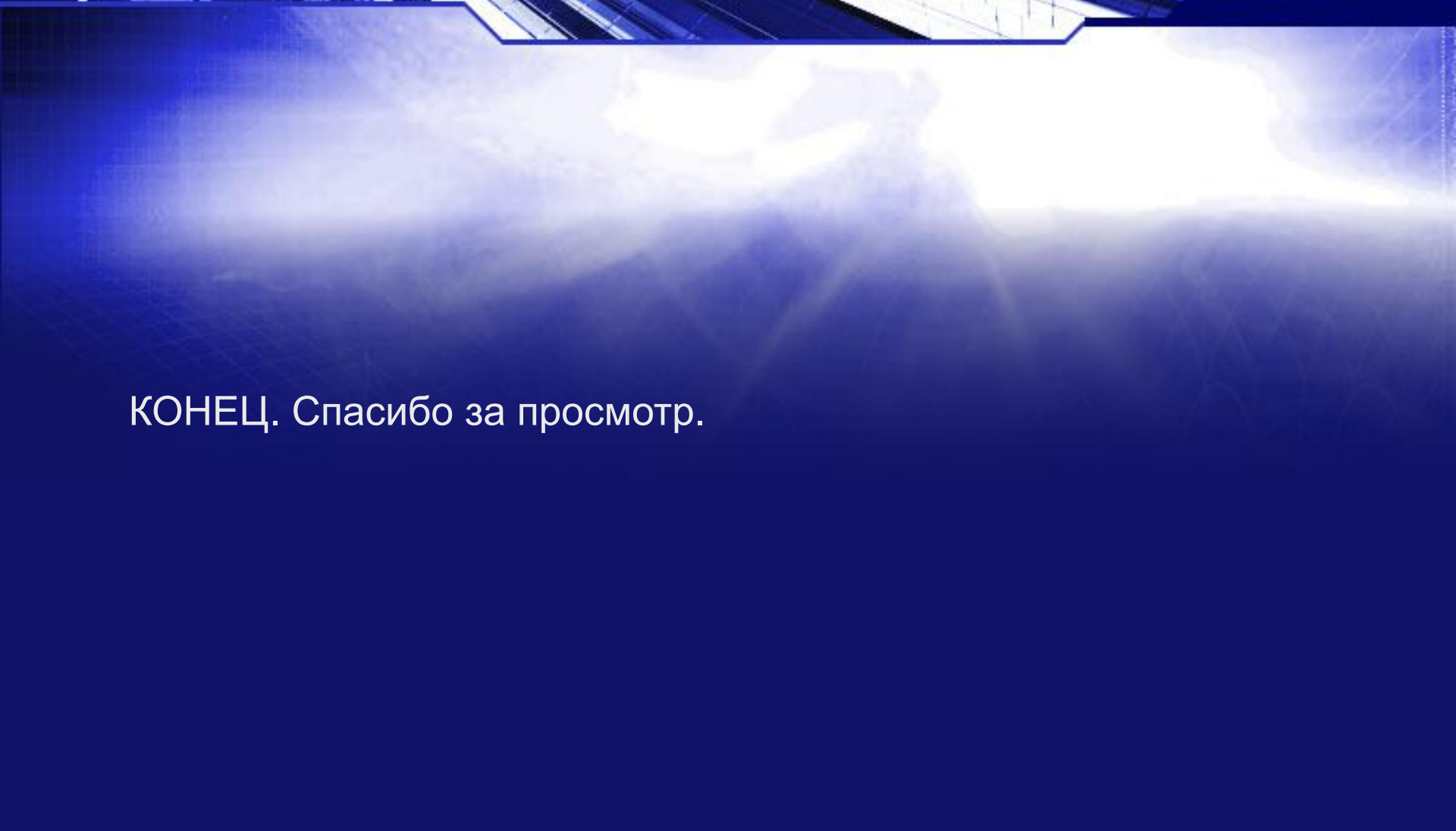
- Величины тока левого и правого двигателей режущего органа пофазно и показывает общую величину тока при помощи графика в реальном времени.
- Указывает на % скорость тяги и даёт возможность наблюдения за повышением и понижением кривой тяги относительно нагрузки на режущий орган при зарубке.
- Указывает на зазор между режущим барабаном и кровлей и почвой используя встроенные уклономеры. Данные величины можно отрегулировать и сохранить в диапазоне настроек.
- Текущее состояние режущего барабана в виде цветового и динамического изображения если он работает, при этом изображение вращается и горит красным цветом. Если цветное изображение барабана мигает, то барабан работает за пределами параметров уклономера.
- Указатели направления окрашиваются в красный цвет для обозначения вертикального движения барабана вверх или вниз.

МОНИТОР ДОБЫЧИ – ЭКРАН № 2 – МОНИТОР СТРЕЛЫ



Монитор состоит из:

- *Большого цифрового дисплея*
 - *Показания диаметра режущего барабана. Если режущий барабан находится на почве (0см), то расстояние до кровли составляет 106 см (диаметр режущего барабана), см. рисунок выше.*
 - *На дисплее визуализируются отрицательные показания, если стрела режущего органа находится ниже 0 см (уровень почвы). Максимальное отрицательное показание составляет -30см.*
 - *Функция ручной коррекции стрелы визуализируется красным цветом если она включена.*
- Отметка кровли (верхний предел) визуализируется в верхнем правом углу страницы добычи.*



КОНЕЦ. Спасибо за просмотр.