

# ГЛАЗНИЦА И ЕЕ СОДЕРЖИМОЕ

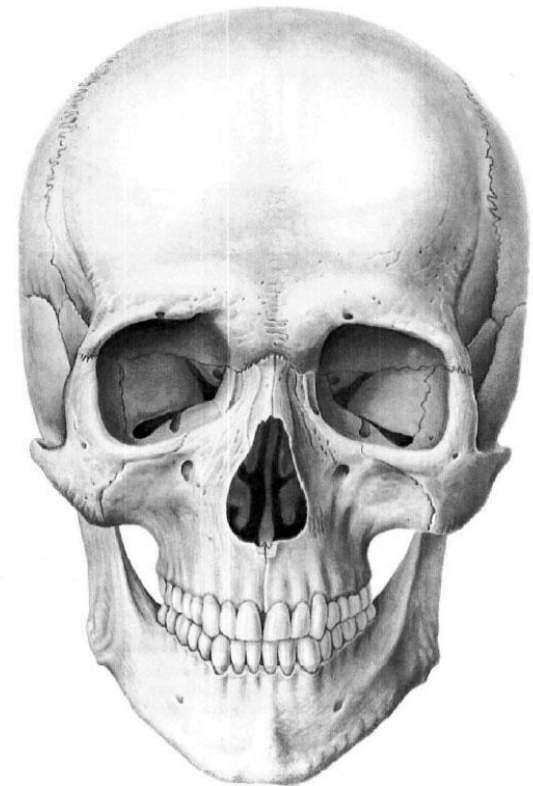
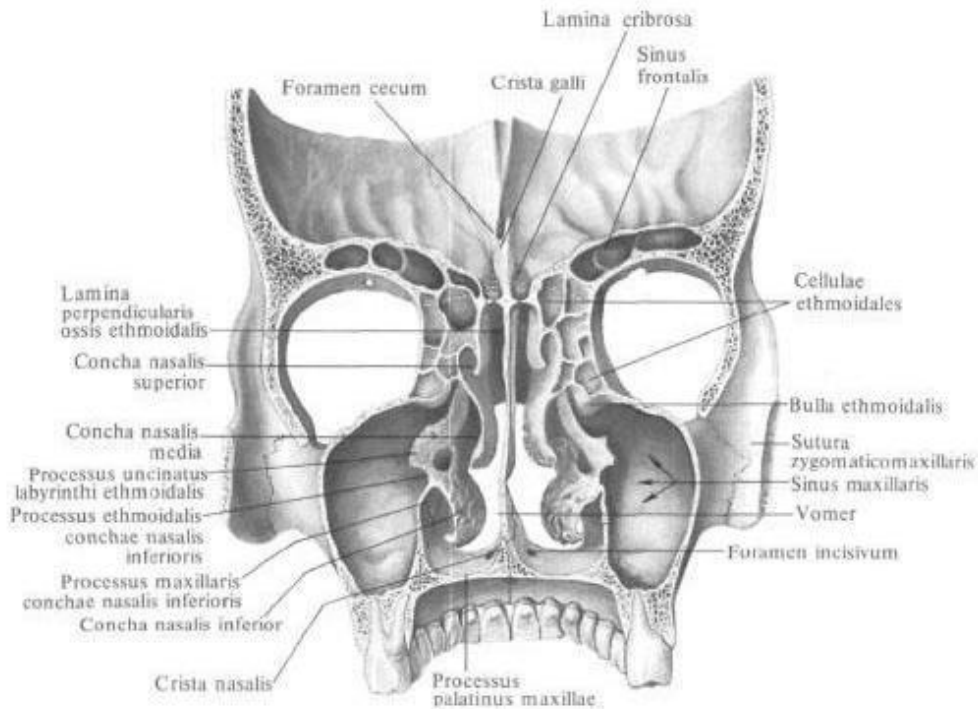
Выполнили  
студенты 2 курса  
группы 2507

Быкова Ксения  
Тараненко Мария  
Савельева Ольга



# Глазница

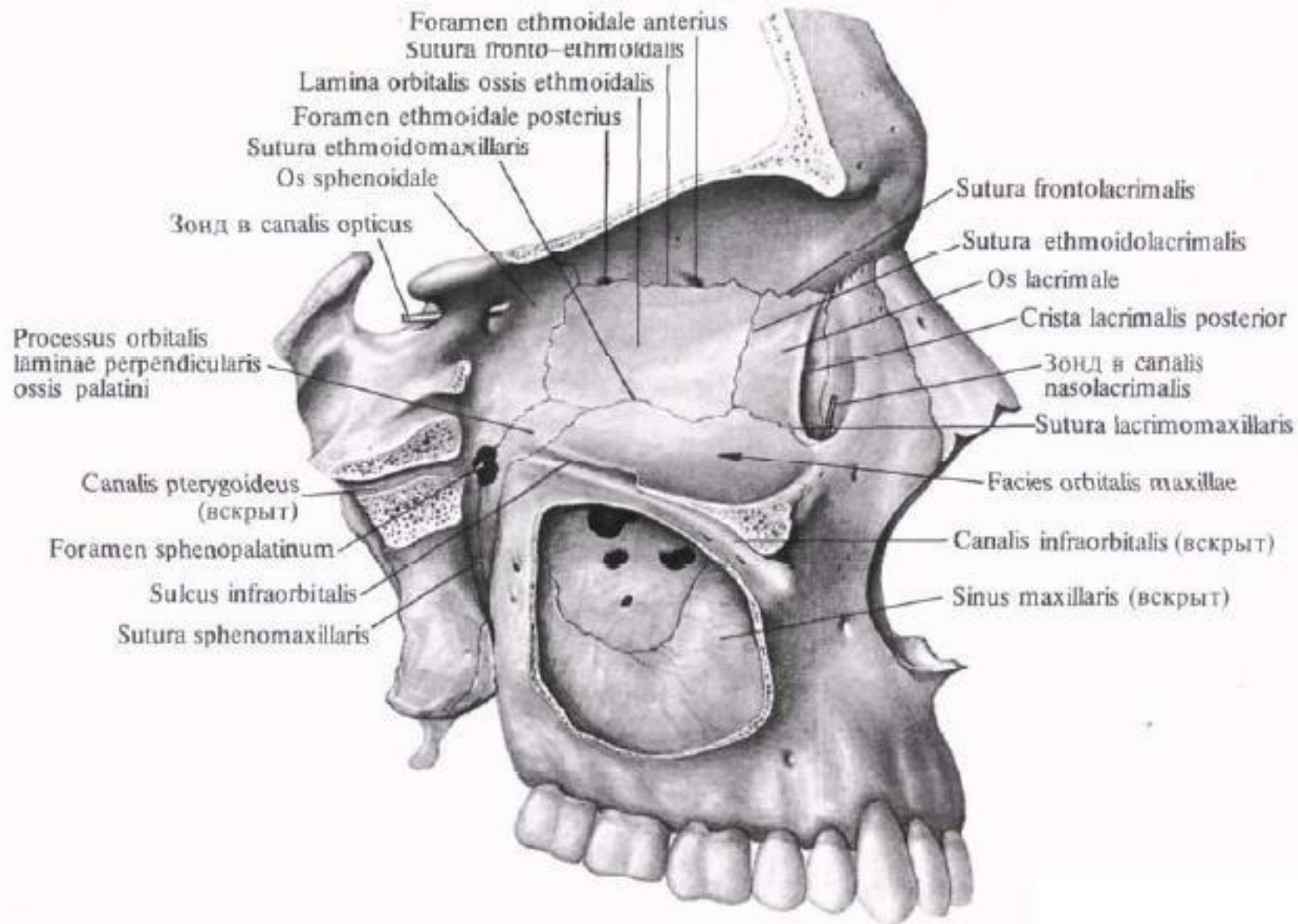
Парное симметричное углубление в черепе, в котором расположено глазное яблоко с его вспомогательным аппаратом.



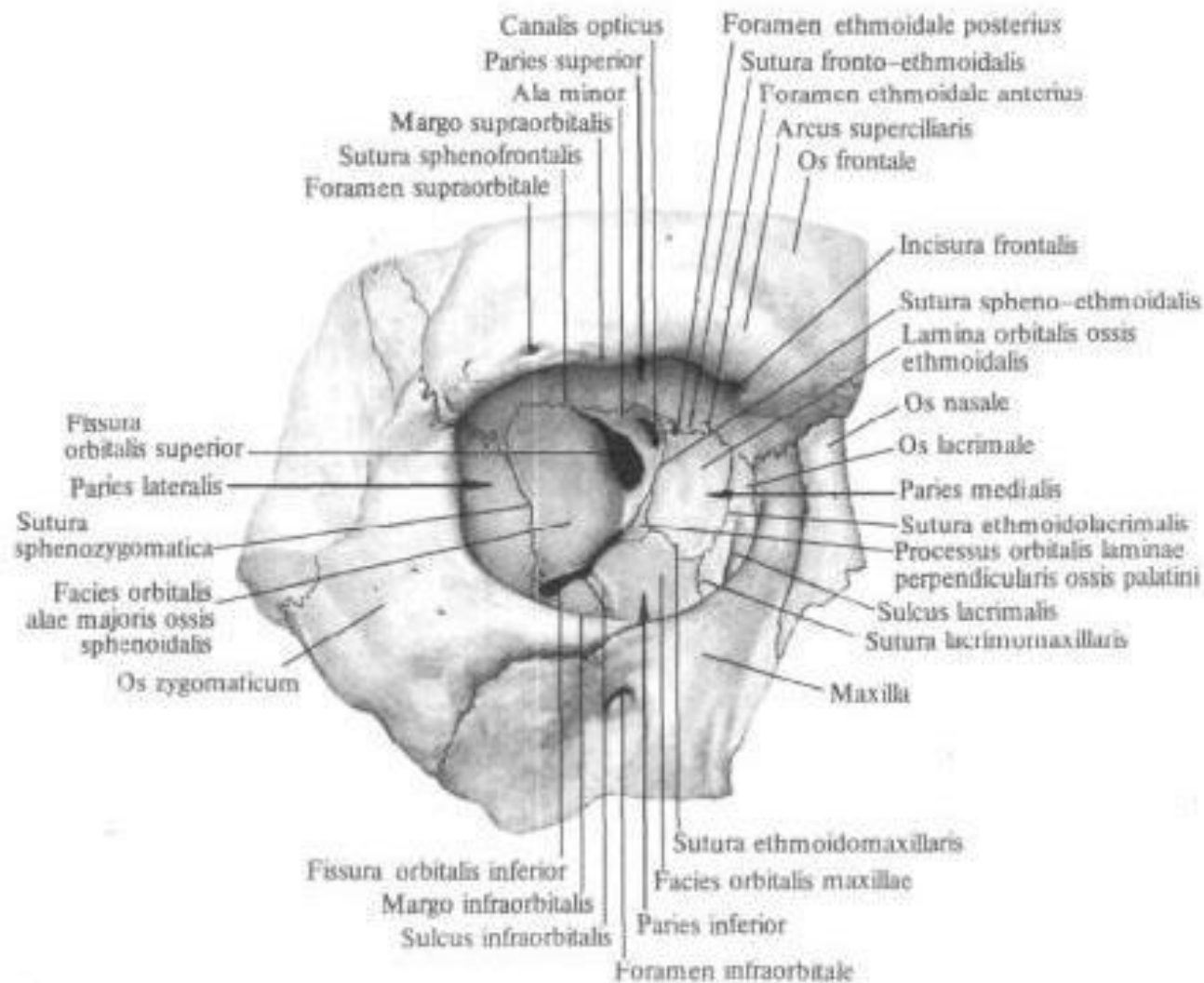
# Глазница



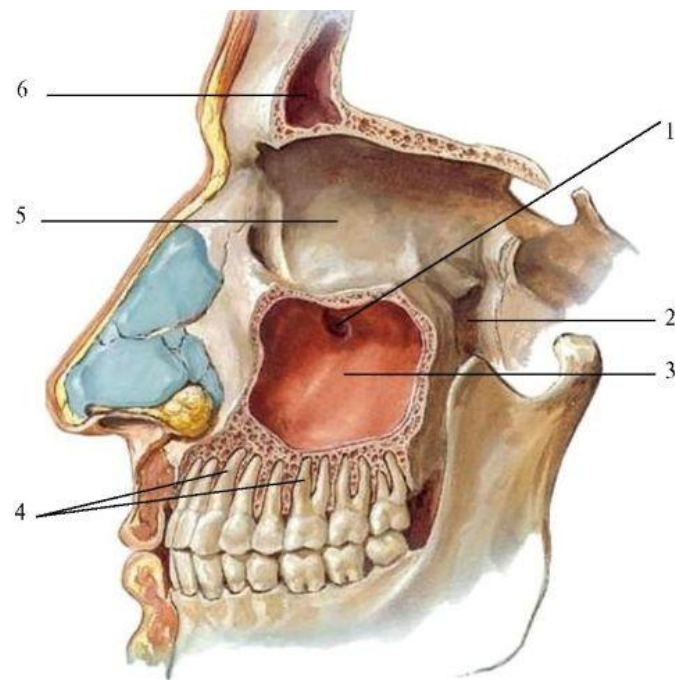
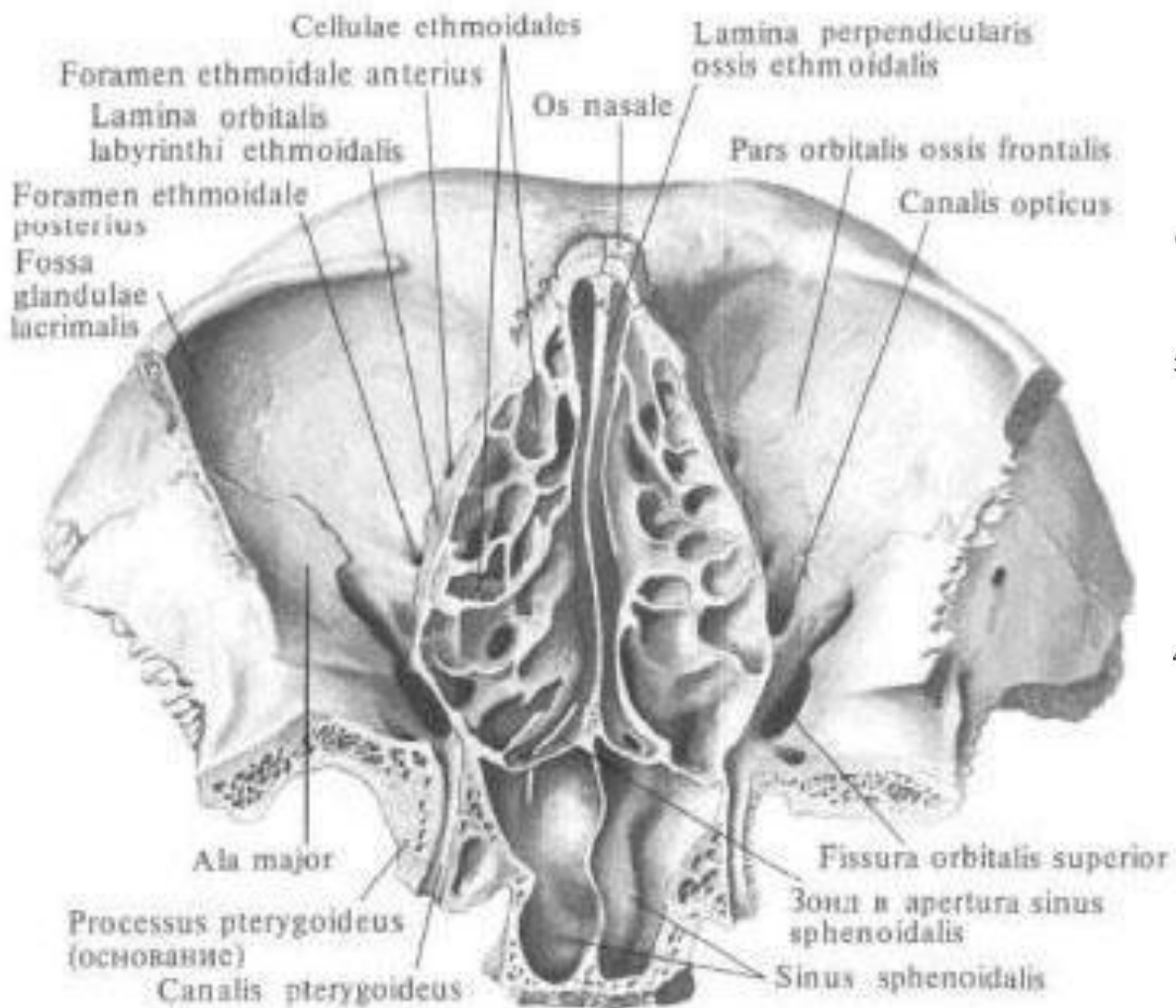
# Медиальная стенка глазницы



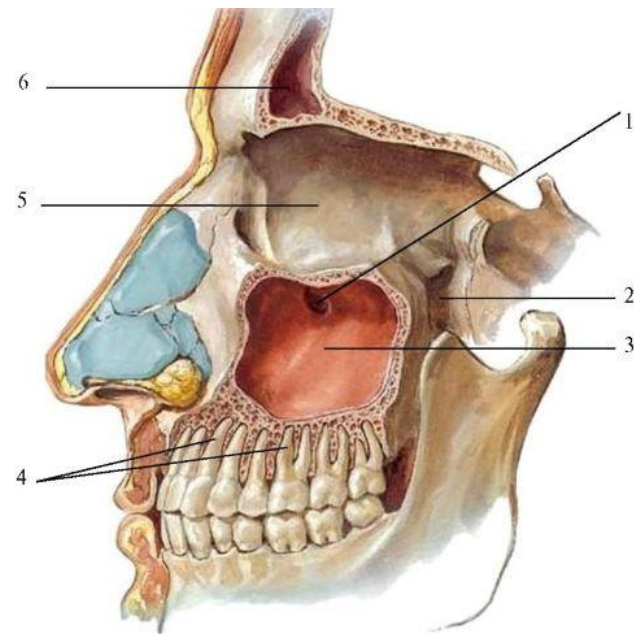
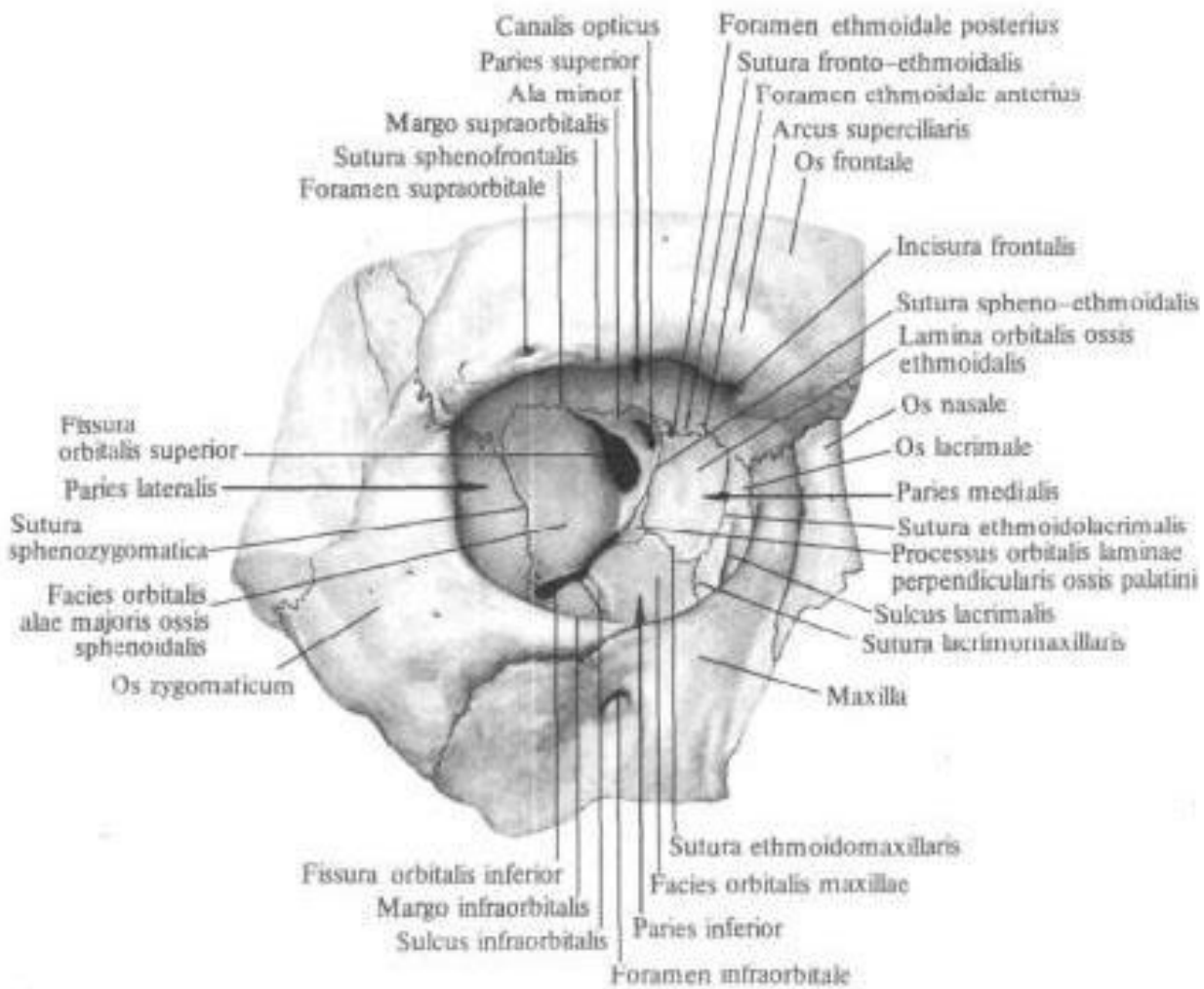
# Латеральная стенка глазницы



# Верхняя стенка глазницы



# Нижняя стенка глазницы

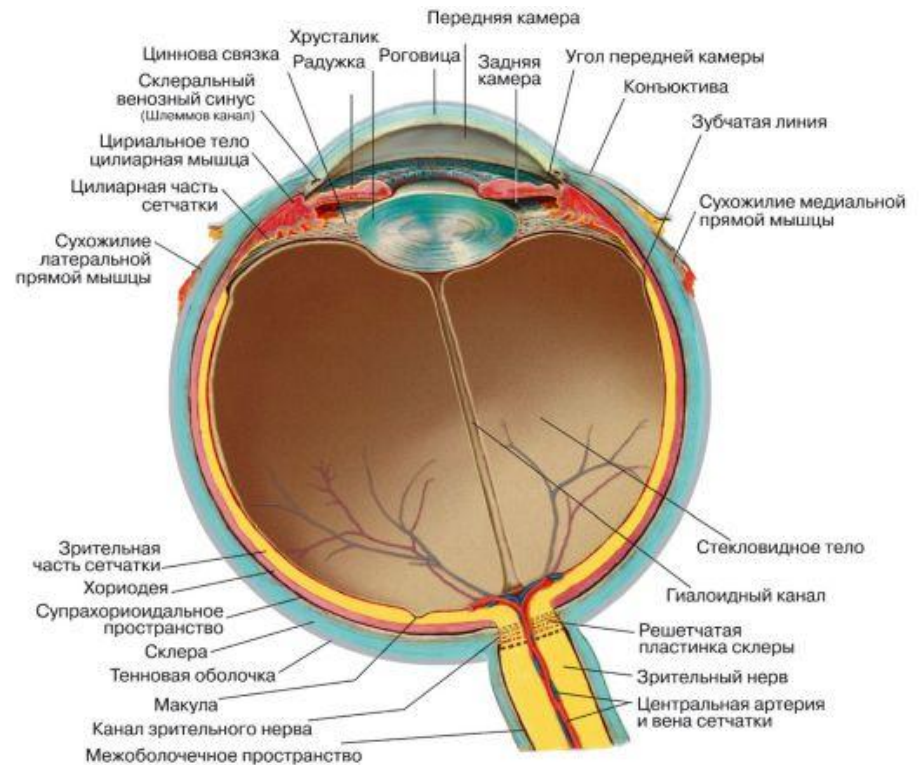
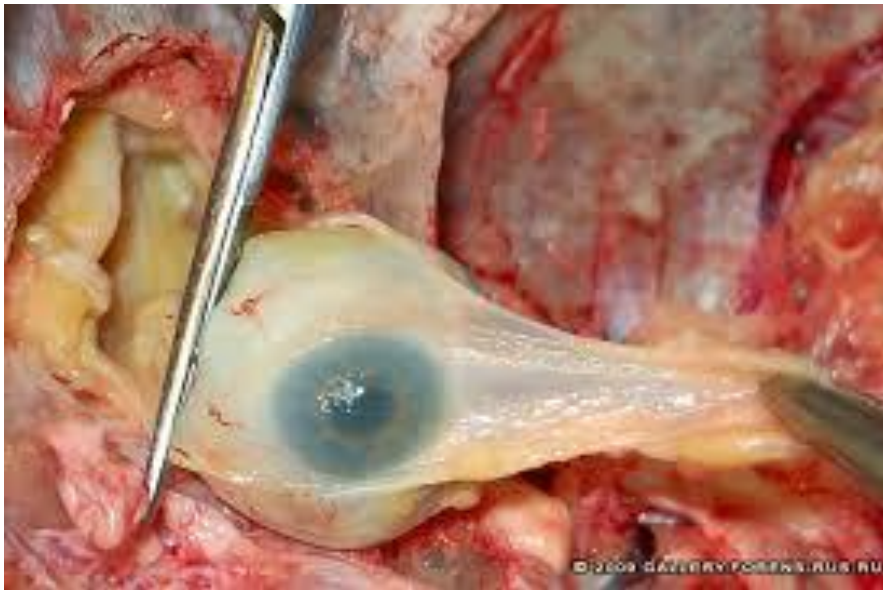


# Отверстия глазницы

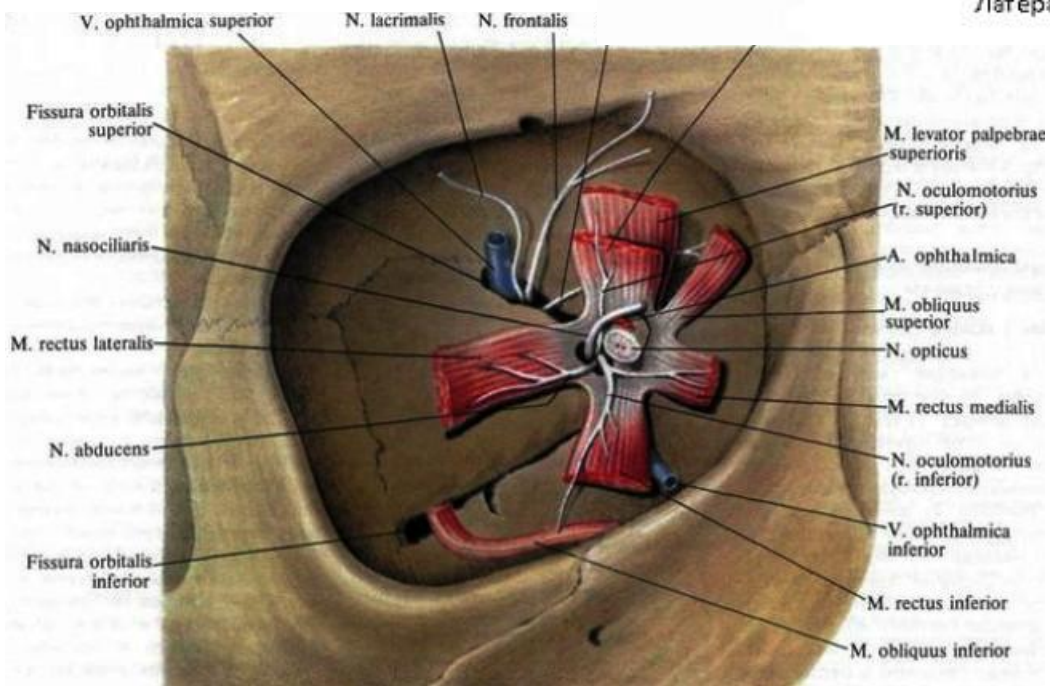
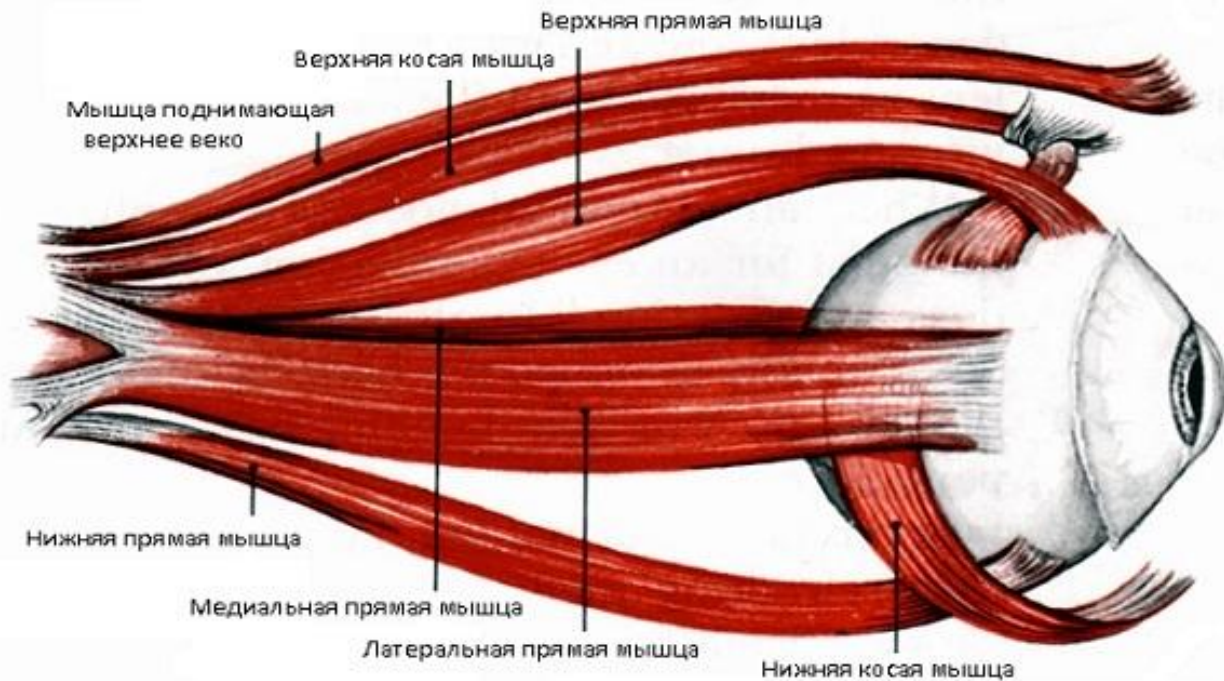




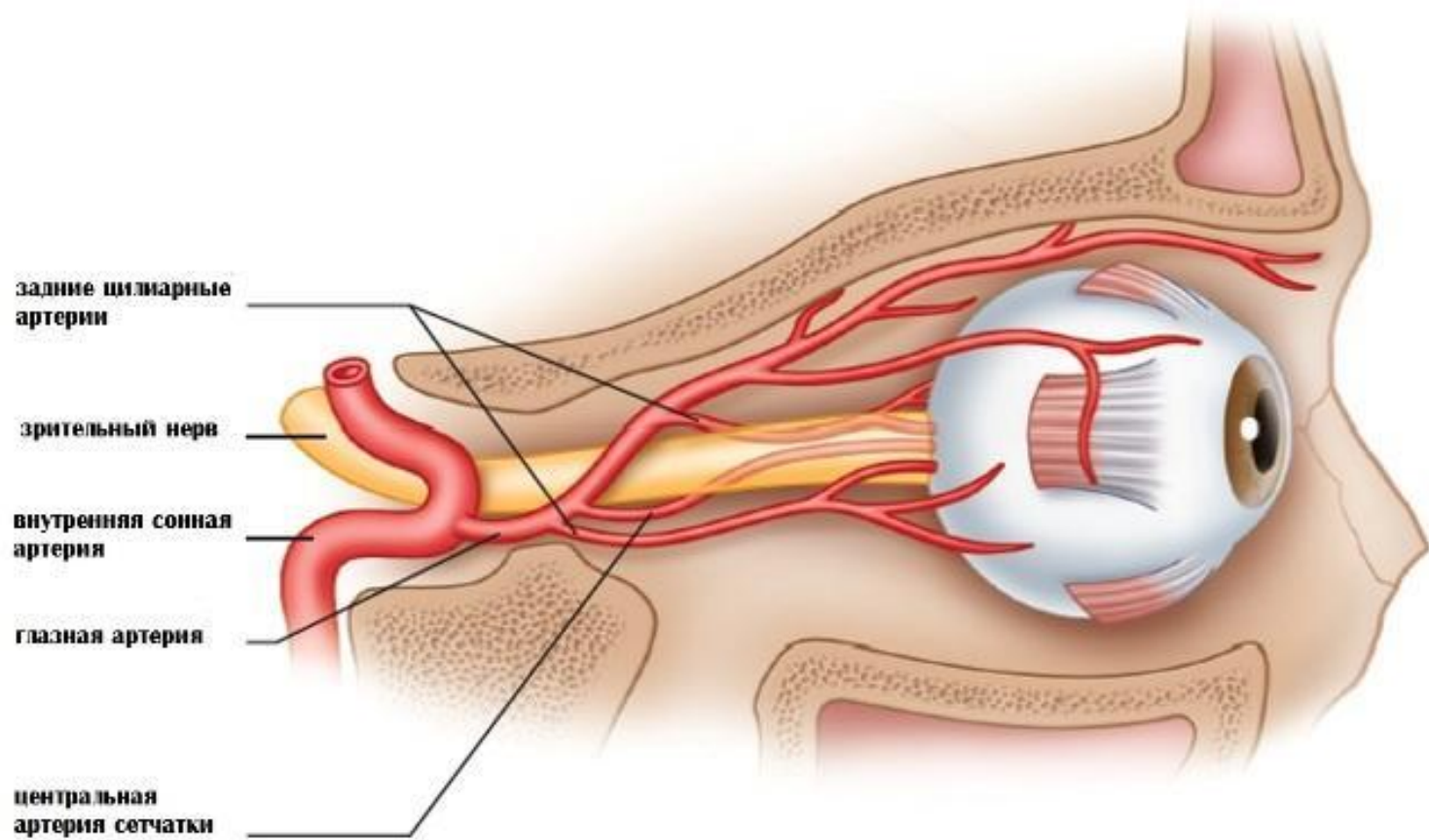
# Содержимое глазницы: глазное яблоко с жировой клетчаткой



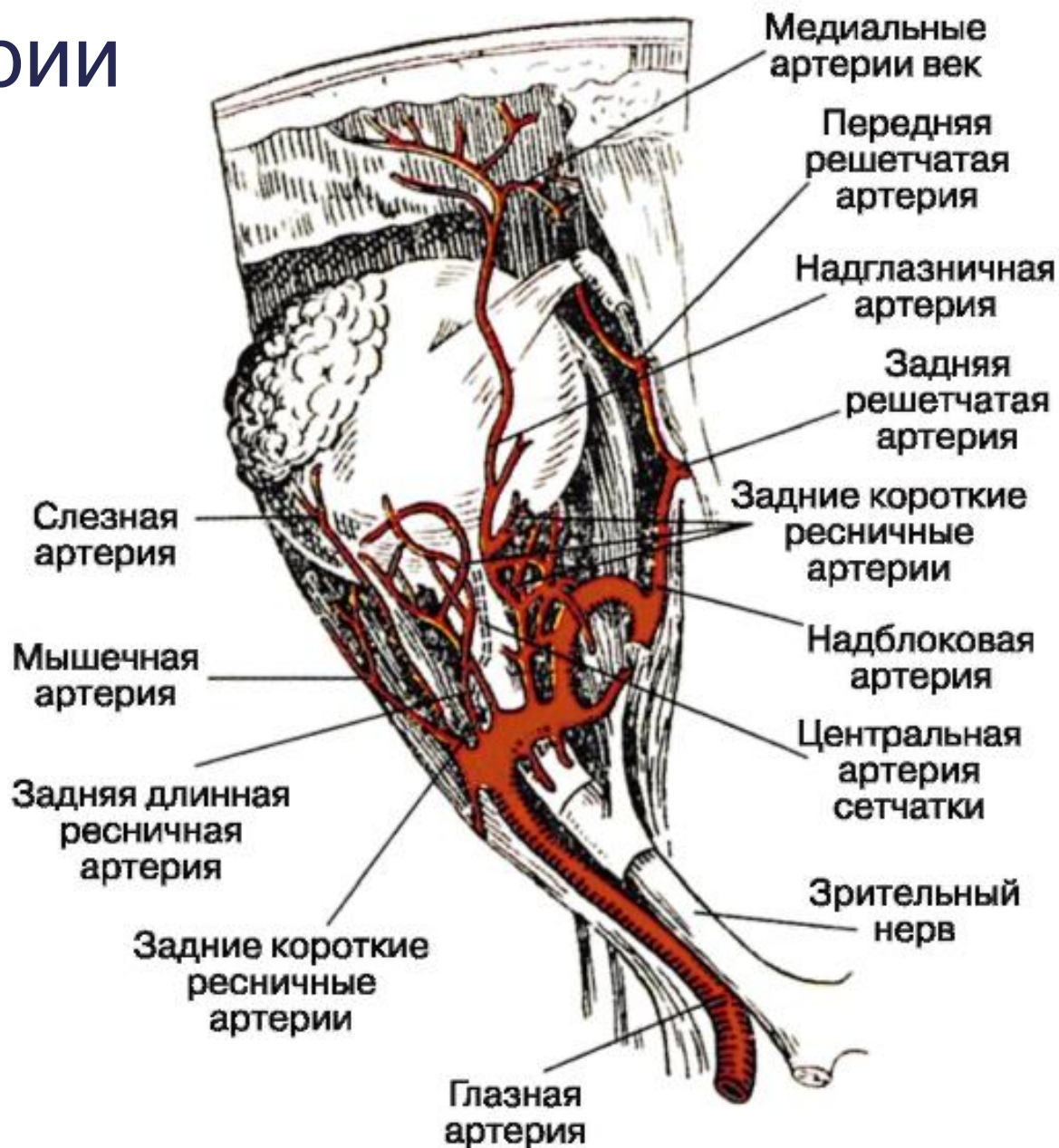
# Мышцы



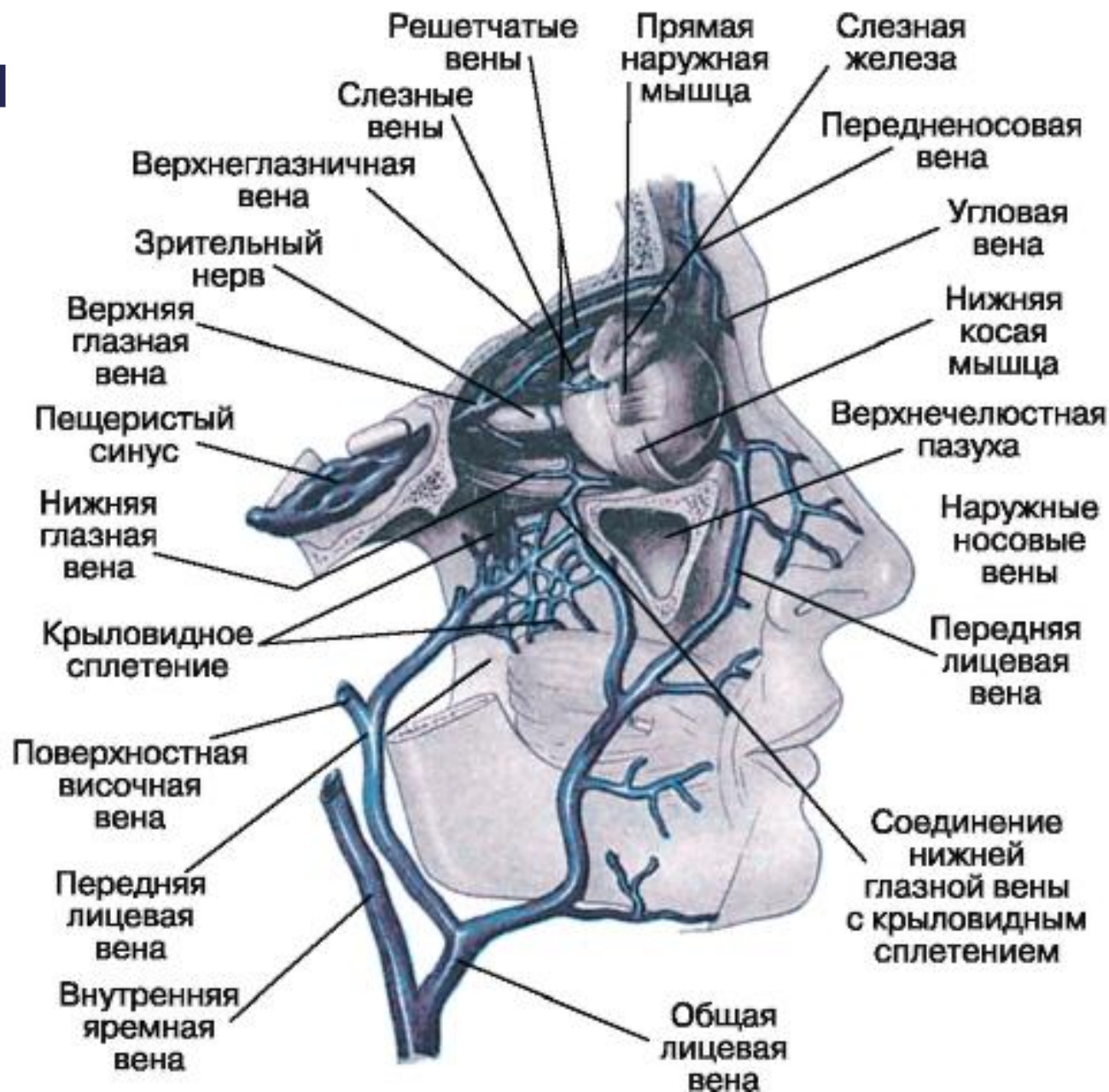
# Артерии



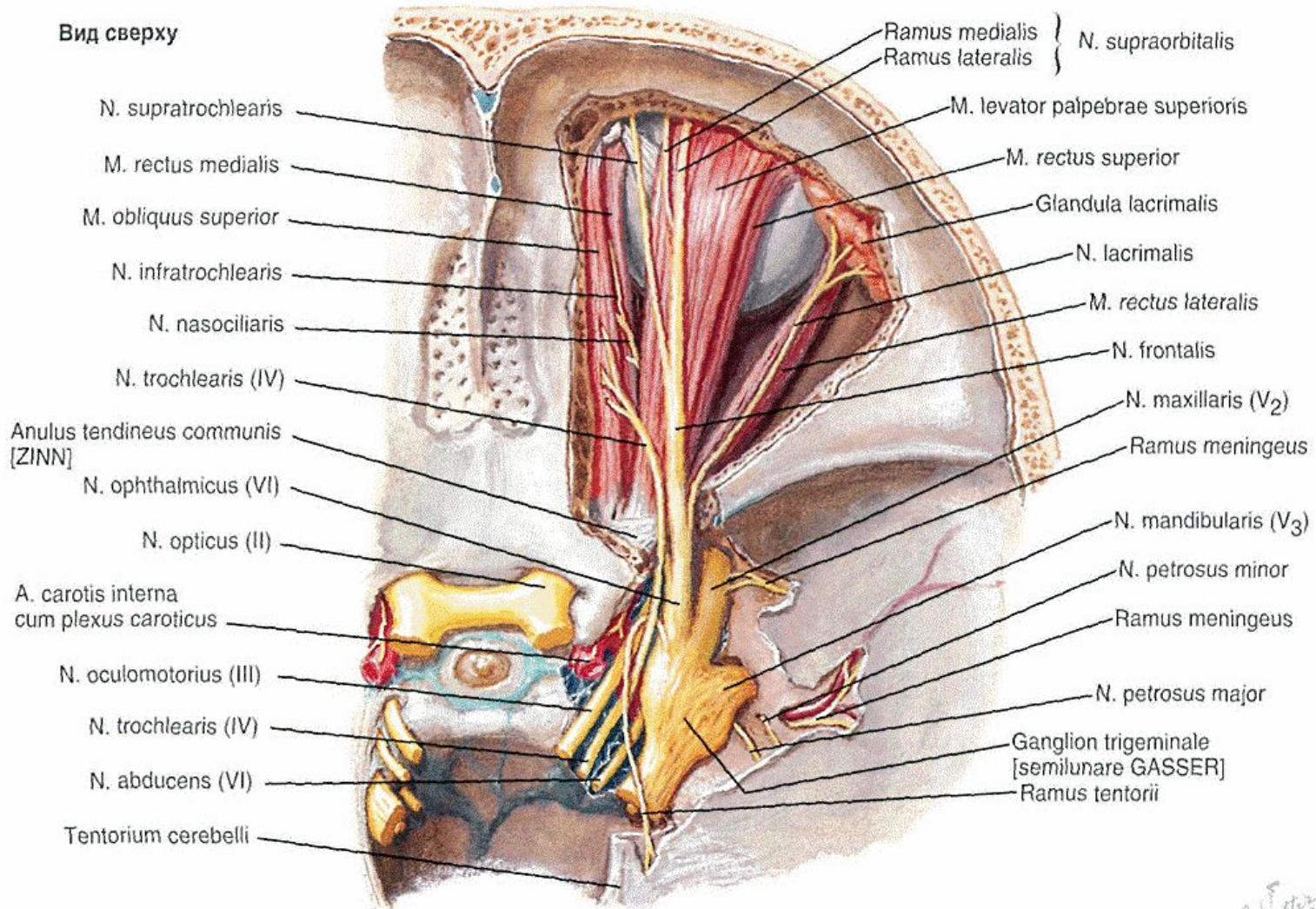
# Артерии



# Вены

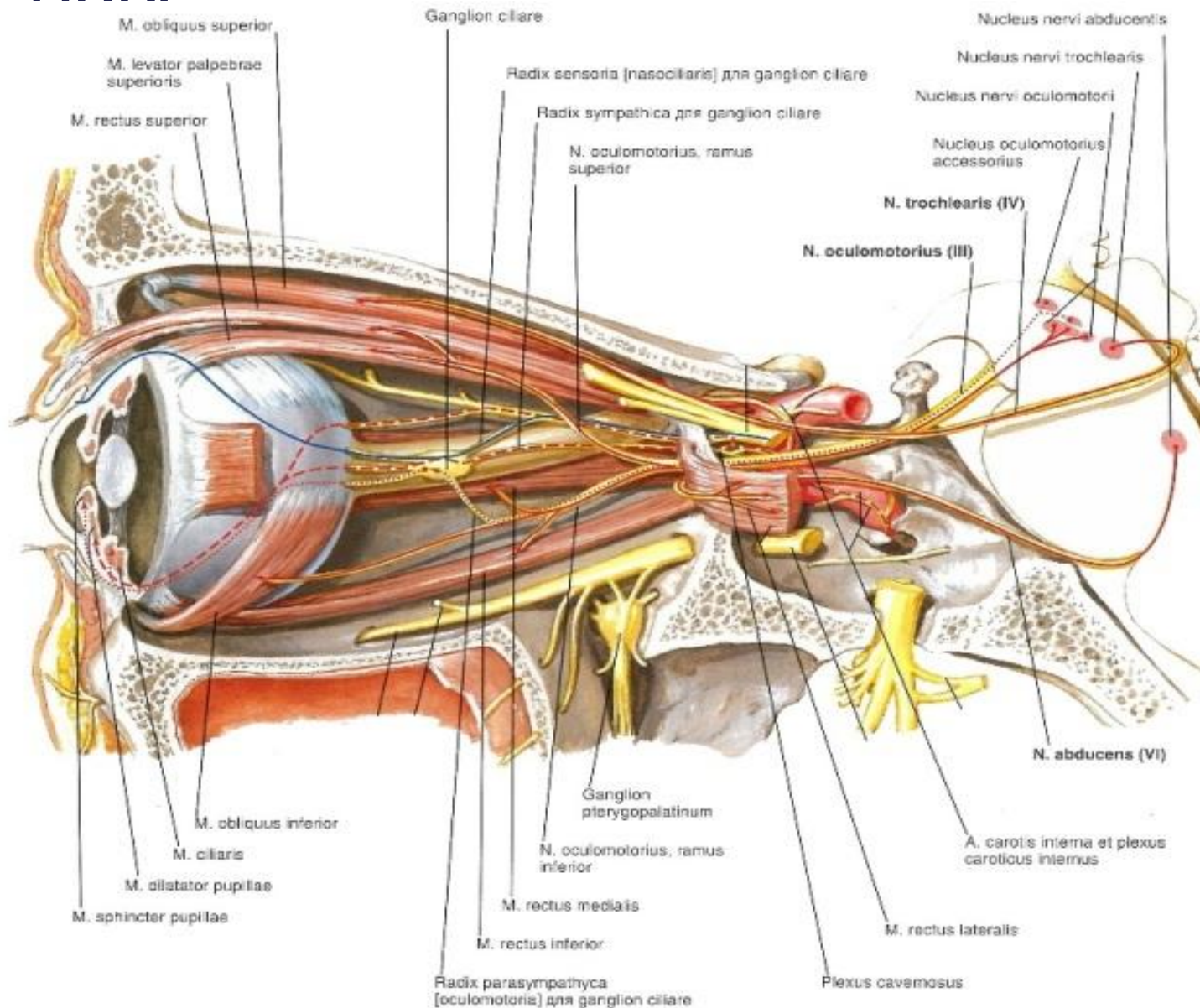


# Чувствительные и двигательные нервы

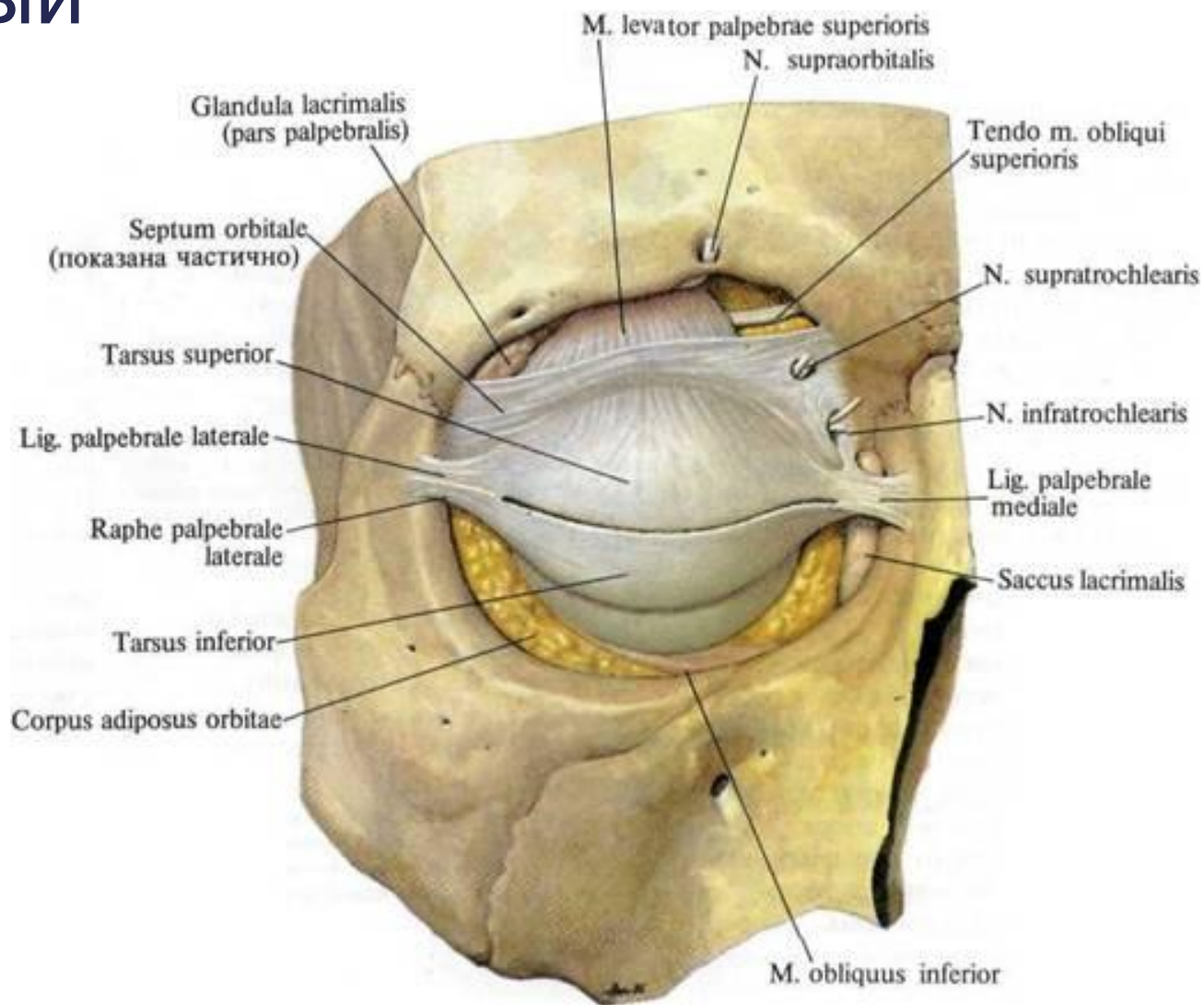


*P. Kötter*

# Чувствительные и двигательные нервы



# Связочный аппарат





# Рабочий процесс

