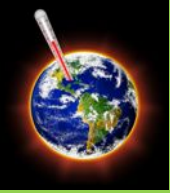


Глобальное потепление

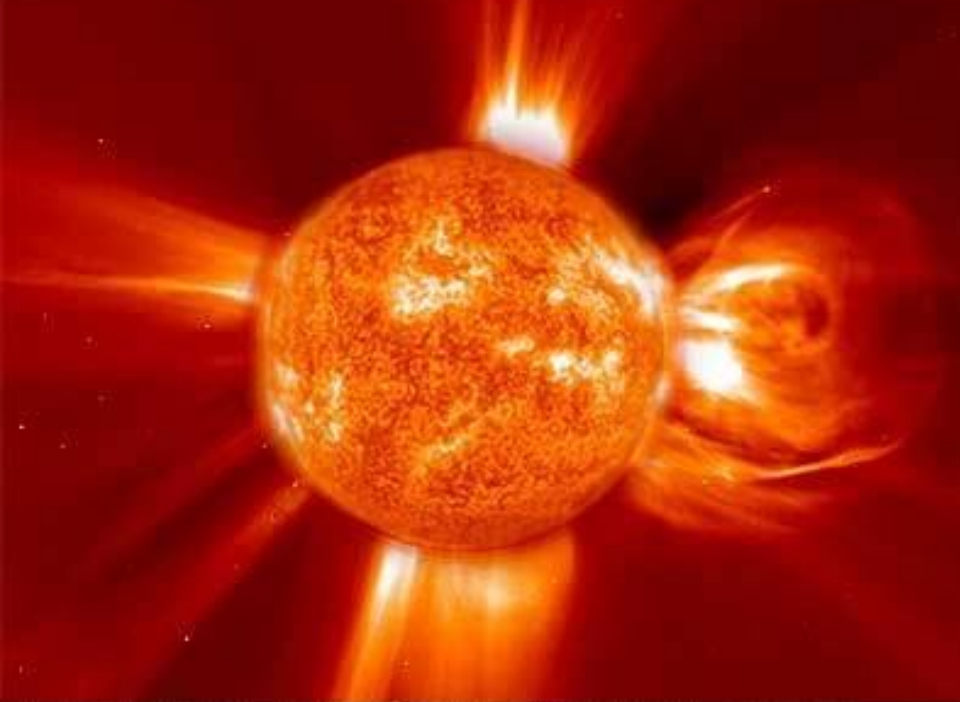
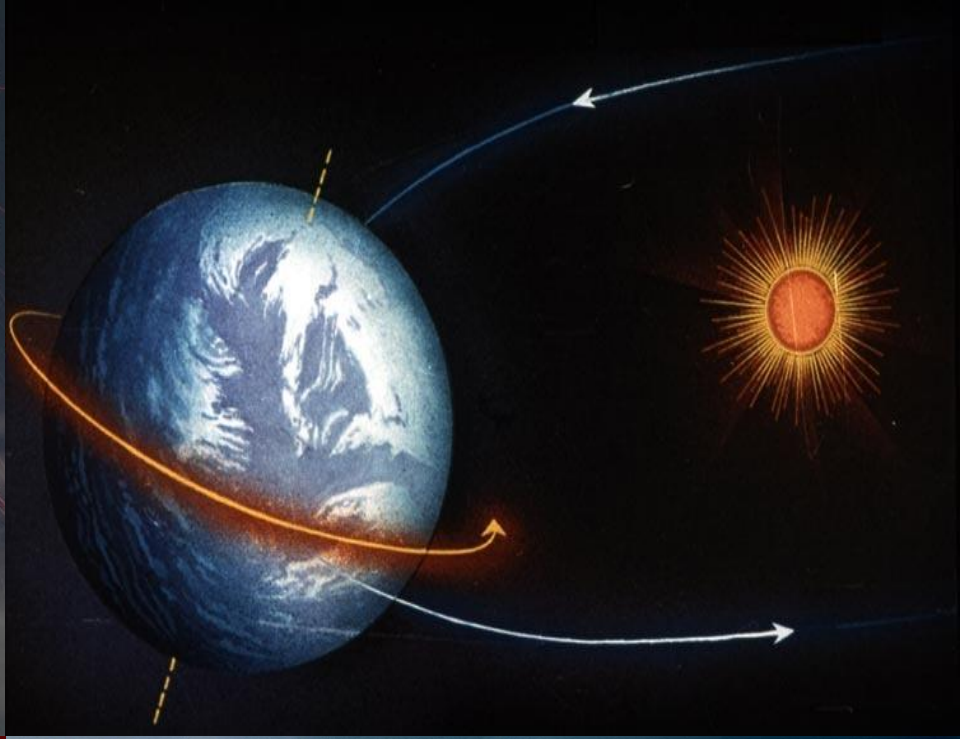


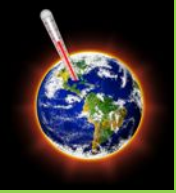
Найден Михаил
110 группа
КРАГСИУ
2015 год



Глобальное потепление — повышение средней температуры климатической системы Земли.



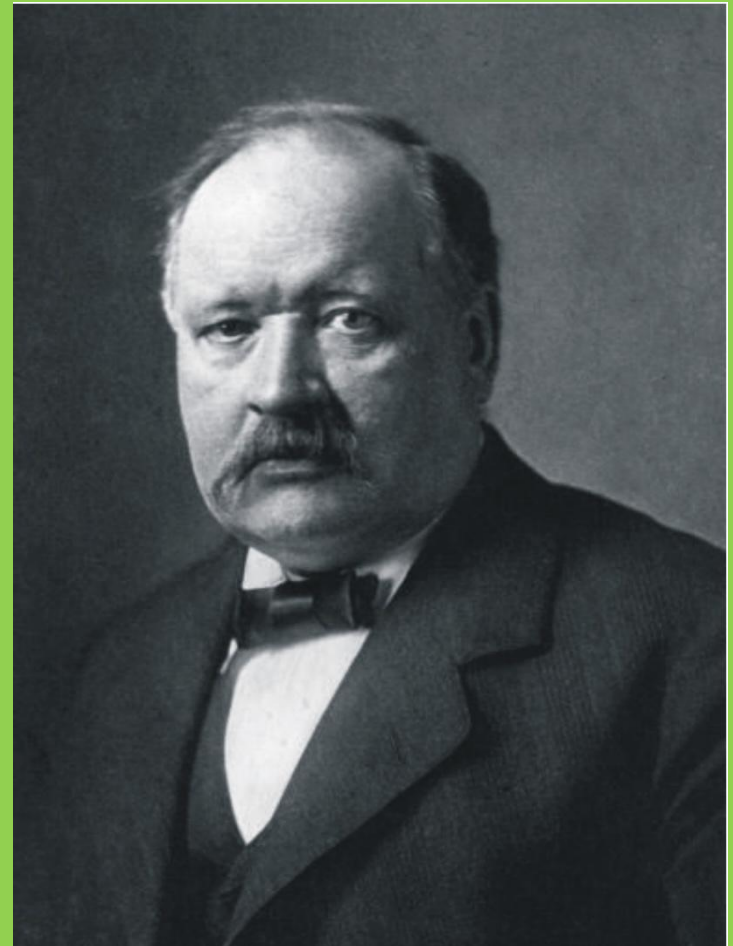




Жозеф
Фурье

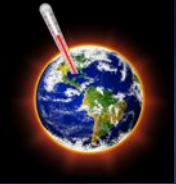


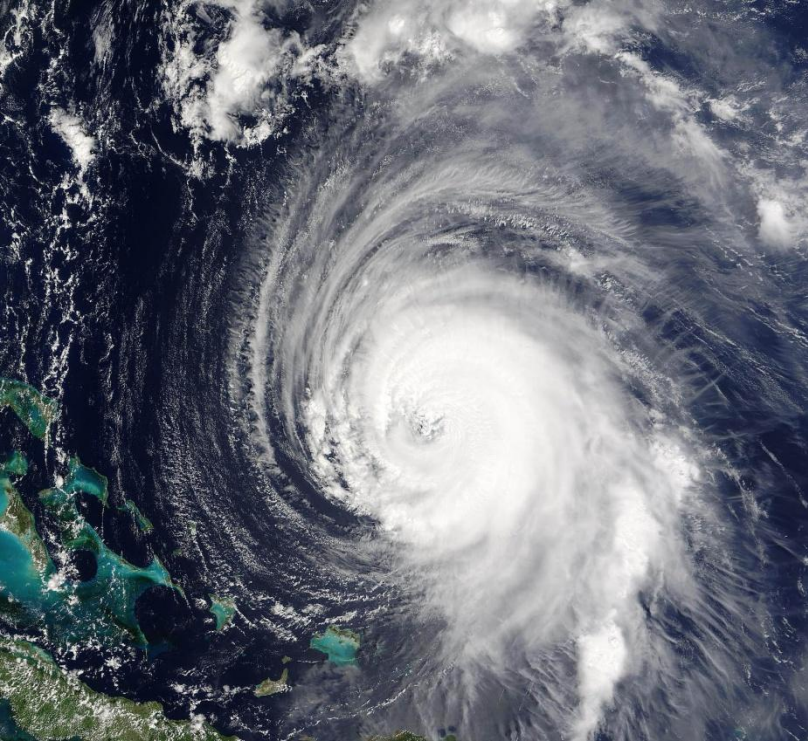
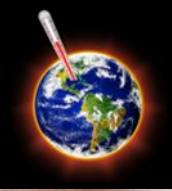
Сванте
Аррениус

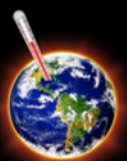




На Земле основными парниковыми газами являются: водяной пар (36-70 % парникового эффекта), углекислый газ (CO_2) (9—26 %), метан (CH_4) (4—9 %) и озон (3—7 %)







Предполагаемые последствия для России.

Росгидрометцентр выделяет для России следующие риски, связанные с глобальным потеплением:

- рост повторяемости, интенсивности и продолжительности засух в одних регионах, экстремальных осадков, наводнений, случаев опасного для сельского хозяйства переувлажнения почвы — в других;
- повышение пожароопасности в лесных массивах;
- деградация вечной мерзлоты с ущербом для строений и коммуникаций;
- нарушение экологического равновесия, вытеснение одних биологических видов другими;
- увеличение расходов электроэнергии на кондиционирование воздуха в летний сезон для значительной части населённых пунктов.

Положительные же изменения, по мнению члена научно-консультационного комитета климатического центра АТЭС, будут следующими:

- увеличение периода навигации на Северном морском пути;
- смещение на север северной границы земледелия, и связанный рост сельскохозяйственных угодий;
- снижение расходов энергии на отопление в зимний сезон для значительной части населённых пунктов.

Конец

