

Глухівський агротехнічний інститут імені С.А. Ковпака Сумського НАУ


Курсова робота на тему: «Апаратне
забезпечення мережі Fast Ethernet»

Виконав студент 31 ОКМ групи

Склярєнко Іван Володимирович

Керівник:

Суравицький Микола Миколайович



Актуальність: даної роботи обумовлена важливістю вивчення апаратного забезпечення мереж Fast Ethernet для підприємств та організацій, які виконують даний тип мережі, у зв'язку з тим, що технологічний процес не стоїть на місці і з'являється нове обладнання, що потребує додаткової підготовки кадрів та фахівців по роботі та обслуговуванню даних мереж.

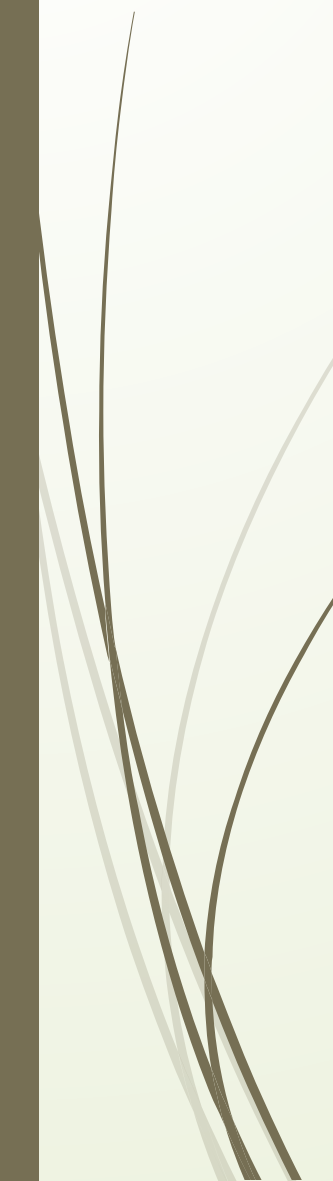

Проблема: як побудувати комп'ютерну мережу Fast Ethernet в Стягайлівському СТОВ(Сільськогосподарське товариство з обмеженою відповідальністю) імені Чкалова.

Мета: вивчення характеристик, принцип функціонування, можливості і особливості використання апаратури локальної мережі Fast Ethernet.



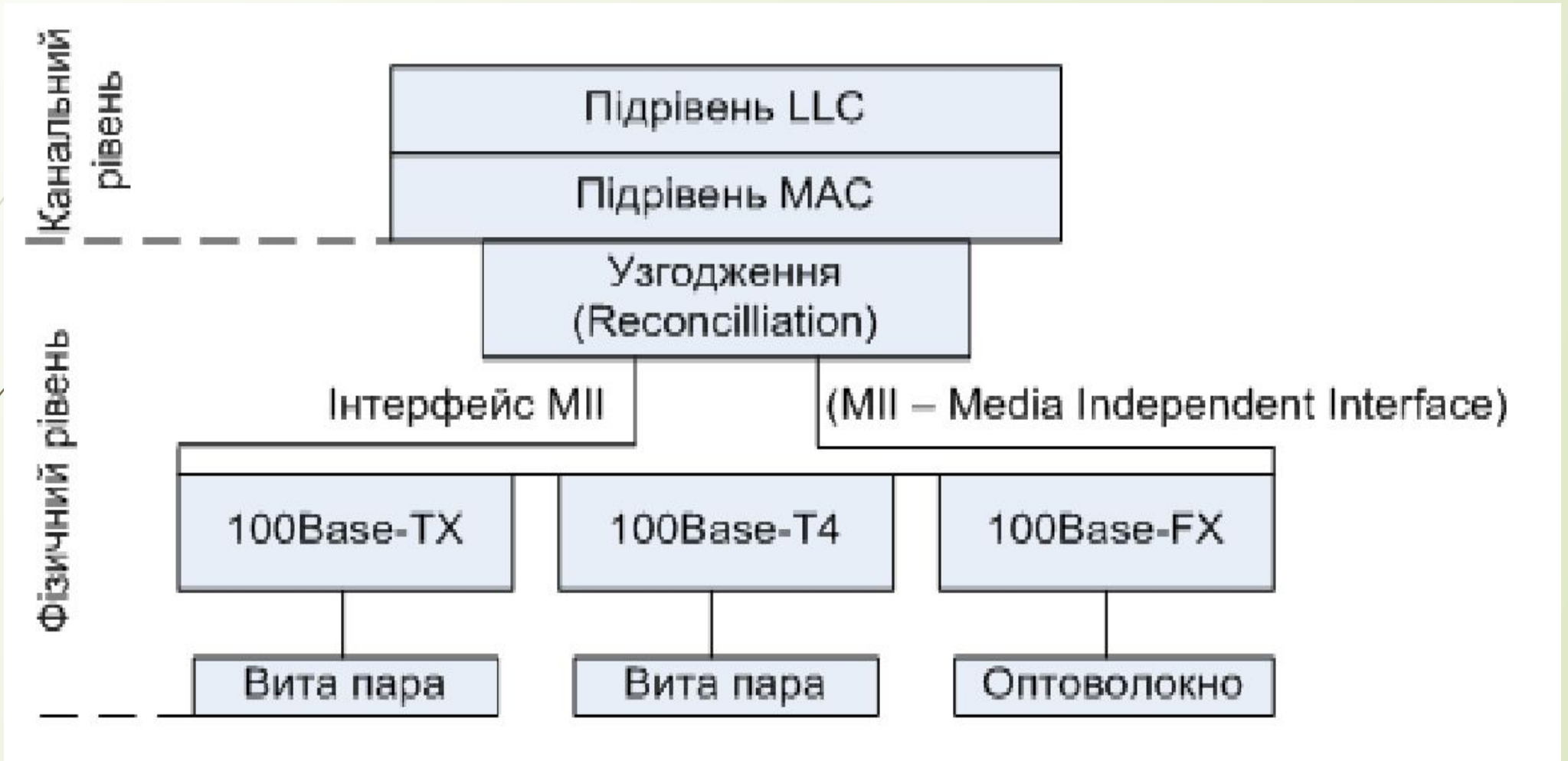
Завдання

1. Аналіз літературних джерел.
2. Розкрити сутність поняття «Комп'ютерна мережа».
3. Вивчити характеристики, визначити принцип функціонування, можливості та призначення мережевого обладнання Fast Ethernet.

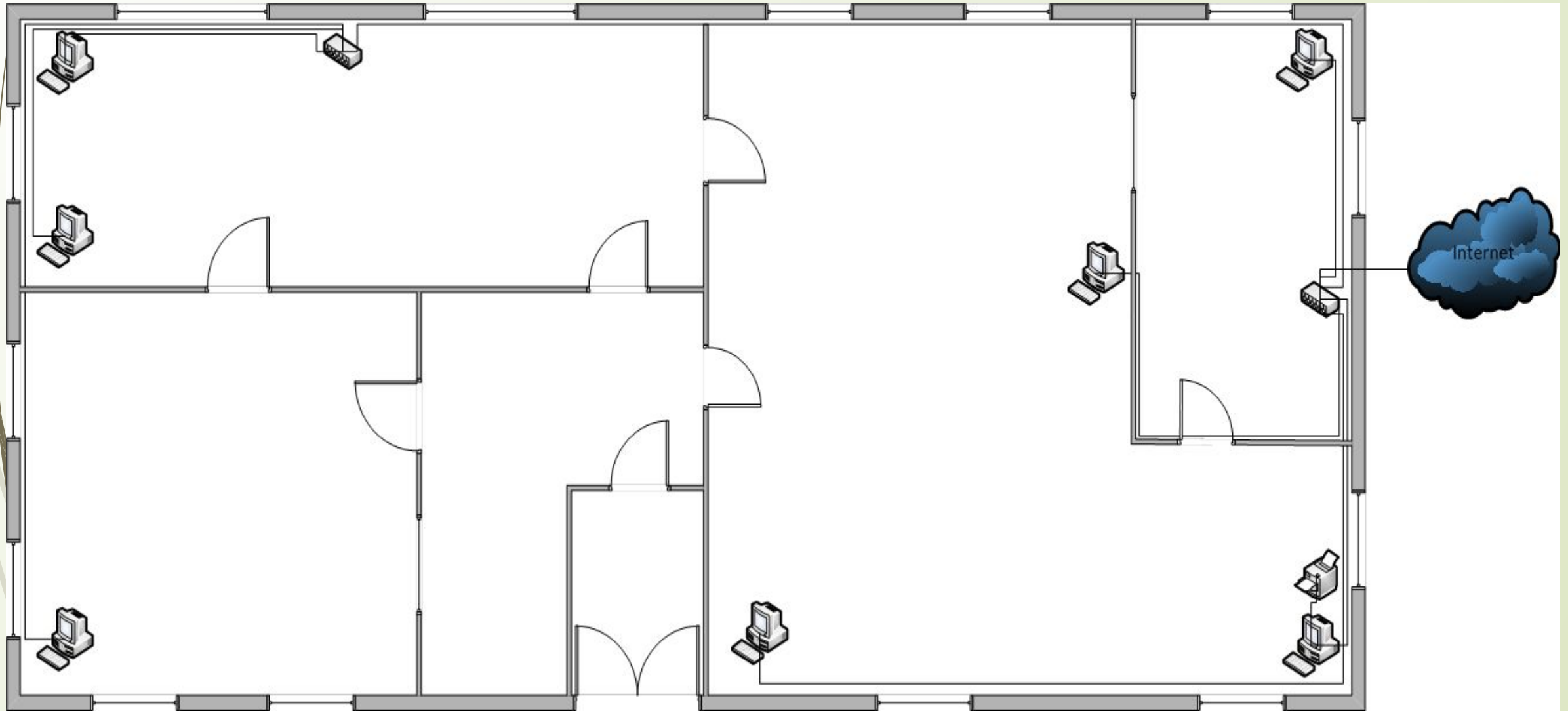


Fast Ethernet - специфікація IEEE 802.3 у офіційно прийнята 26 жовтня 1995 року визначає стандарт протоколу каналного рівня для мереж працюючих при використанні як мідного, так і волоконно-оптичного кабелю зі швидкістю 100Мб/с. Нова специфікація є спадкоємицею стандарту Ethernet IEEE 802.3, використовуючи такий формат кадру, механізм доступу до середовища CSMA/CD і топологію зірка. Еволюція торкнулася кількох елементів конфігурації засобів фізичного рівня, що дозволило збільшити пропускну здатність, включаючи типи застосовуваного кабелю, довжину сегментів і кількість концентраторів.

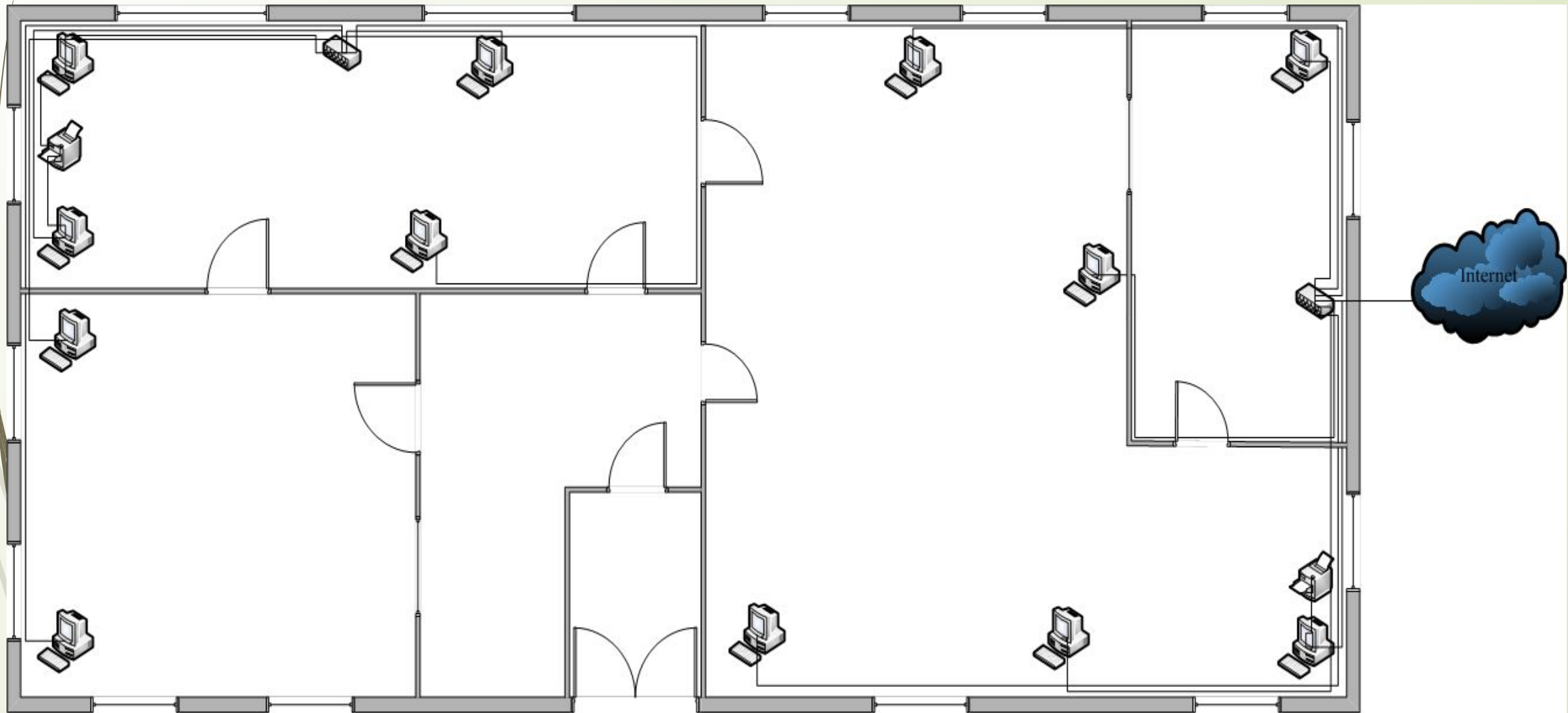
Рівні мережі Fast Ethernet



Додаток А. Існуюча мережа



Додаток Б. Вдосконалена мережа



ВИСНОВОК

В даній курсовій роботі ми розглянули апаратне забезпечення мережі Fast Ethernet. Ця мережа замінила Ethernet тому що, вона в 10 разів швидша і в той же час недорога технологія, всі відмінності Fast Ethernet від Ethernet були на фізичному рівні.

Отже з інформації даної курсової роботи можна зробити висновок: Fast Ethernet є оптимальним варіантом для всіх користувачів в наш час. На мережу Fast Ethernet в наш час є дуже багато обладнання і все воно може задовольнити потреби і бажання усіх користувачів.

Мережа Fast Ethernet потрібна для того щоб об'єднувати комп'ютери в одну мережу, яка дасть можливість обмінюватись будь-якою інформацією. Дивлячись на завдання які були поставлені переді мною ,я вважаю що я з ними впорався.



ДЯКУЮ ЗА УВАГУ!!!