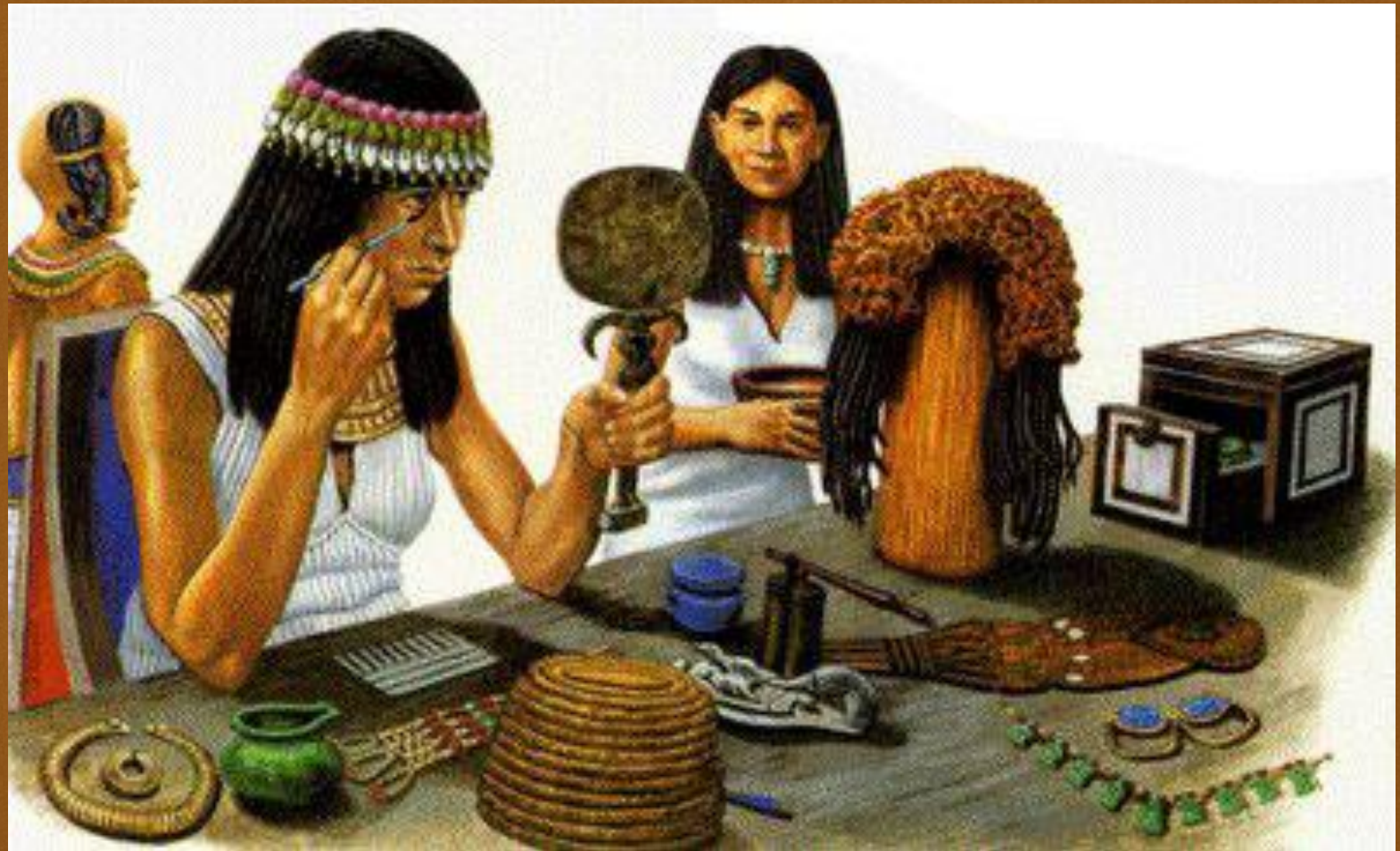


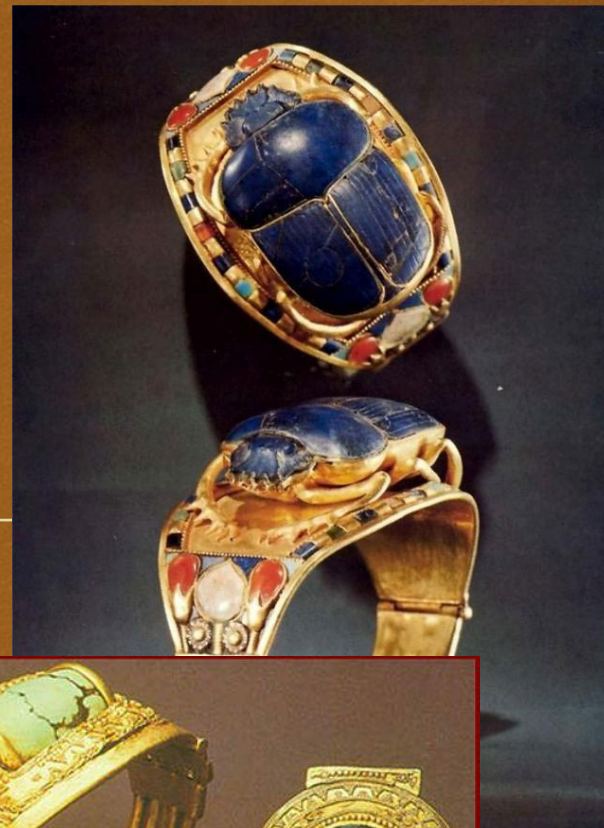
Головные уборы и прически древнеегипетских фараонов и цариц



Цвета Древнего Египта:

В основном Египтяне использовали: тёмно-зелёный, чёрный, красный, светло-синий, жёлтый (золото), белый цвета. Если немного поразмыслить о том, почему эти цвета играли определённую роль в Древнем Египте, то можно понять, что каждый цвет означает маленький кусочек природы, а что может быть красивее природы...

Украшения Древнего Египта



В Древнем Египте женщины волосы брили налысо и носили парик...чаще черный и коричневый...на этих париках они заплетали косички, одевали различные гребни и диадемы. Сложные парадные парики окрашивали в голубой, желтый и оранжевый цвета. Такие прически можно увидеть на саркофагах и фресках. Простейшим головным убором были шнурки из кожи и ниток, лобные повязки, обручи, которые надевались поверх прически. Царицы поверх парика носили головной убор из золота, эмали и драгоценных камней в форме птицы, распростершей крылья.

Самое распространенное украшение на головных уборах — это цветок лотоса или стебли папируса, которые не только украшали, но и оберегали человека. Дети, юноши и девушки сбрасывали волосы, оставляя на левом виске прядь, заплетенную в плоскую косу.

Парики не только украшали, но и защищали головы жителей этой африканской страны от палящих солнечных лучей. Кстати, самым древним из найденных археологами парикмахерских приспособлений являются костяные гребешки, возраст которых сорок тысяч лет.

Ancient Egyptian

King in white
felt or wool
atef crown
or bonnet of
Upper Egypt-
3000 B.C.



King in
red wicker
work crown
of Lower
Egypt-fine
feather-
3000 B.C.



King-
the two
crowns
in one-
white, red
and gold-
gold postiche
late period



Queen-wig-
gold circlet with
jewels-ribbons
at back-
2656-2633 B.C.



King in wig
with striped
linen cover-
blue and
yellow-
false beard-
2780-
2762 B.C.



boy with
shaven head-
lock of youth-
1500-
1200 B.C.

boy with shaven
head-braided
lock of youth-
2160-
1788 B.C.

lady in wig-gold
circlet with colored
stones-white
papyrus lotus-
orange ribbons-
2656-
2633 B.C.



girl with own
hair in
pigtailed-
2160-
1788 B.C.



King-blue and
yellow striped
linen headdress-
gold postiche
and insignia-
1590 B.C.

Princess in wig strung with gold
beads-gold circlet-gold and
enameled uraeus and rosettes-
gold lappets-1890-1840 B.C.



sacred serpent-
goddess of
Lower Egypt



wig of
short
spiral curls-
2560-2420 B.C.

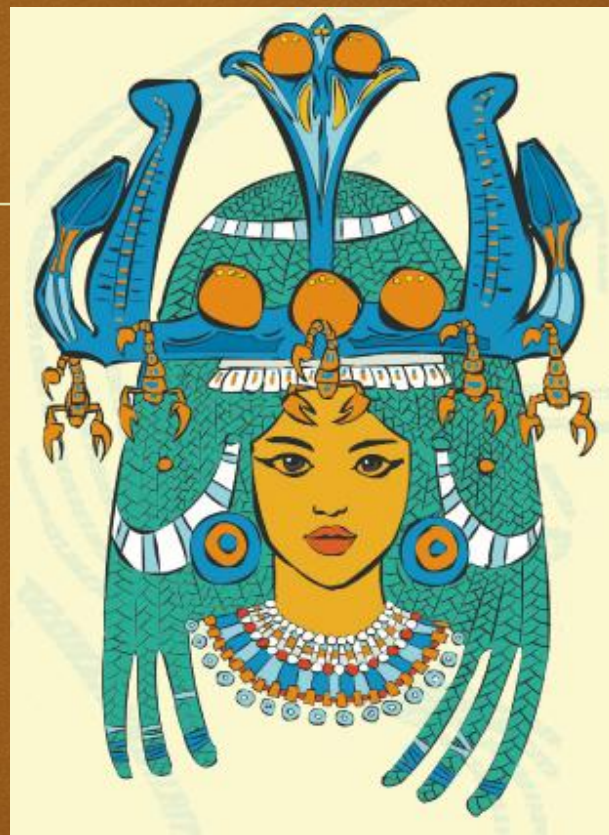


vulture-
goddess of
Upper Egypt



RTW

Прически, головные уборы Древнего Египта





Для создания сложных форм прибегали к услугам специально обученных рабов, которые выполняли различные парикмахерские работы.

При этом наблюдалось строгое разделение полномочий специалистов: одни могли только окрашивать волосы, другие только стричь, а третьи только укладывать волосы.

О египетских коронах:

- Орёл на египетской короне означает, что фараон, царь, бог - относится к Верхнему Египту.
- Змея на египетской короне означает, что фараон, царь, бог - относится к Нижнему Египту.
- Если же на короне изображены и змея, и орёл, это означает, что фараон, царь, бог - относится к Верхнему и Нижнему Египту (Такая корона появилась при слияние Верхнего и Нижнего Египта в едино).



- Корона в форме солнечного диска относится к богам: Ра, Атум, Амон, Амон-Ра, Аах, Хонсу, Хатор.

- Три короны Египта:

1. Белая корона Верхнего Египта.
2. Красная корона Нижнего Египта.
3. Пшент, или двойная корона объединённого царства.



Белый «хеджет»
корона правителей
Верхнего Египта



Красный «дешрет»
корона правителей
Нижнего Египта



Пшент -
две соединённые короны
Символ объединённого Египта

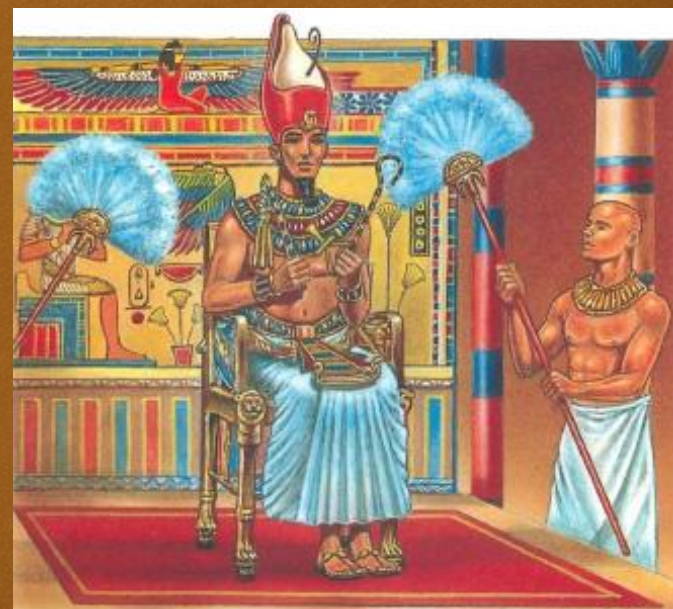


Атеф
или корона Гора



Хепреш

Прически, головные уборы Древнего Египта



*Погребальная маска Тутанхамона. Новое царство. Египетский музей. Каир. Египет.
На маске Тутанхамона виден Урей и Клафт*



Костюм Эхнатона: головной убор - пшентс уреусом, ожерелье-усх, льняной плиссированный схенти с поясом, сандалии.

Костюм Нефертити: царская тиара, льняной плиссированный калазирис, декорированный пояс, усх, сандалии



Рамсес II



Рамзес III

*Статуя Осириса, Лувр, Париж
На статуе можно увидеть корону
пшент и бороду фараона.
(Осирис – бог, но Осирис и правитель
в то же время.)*





Спасибо за
внимание!